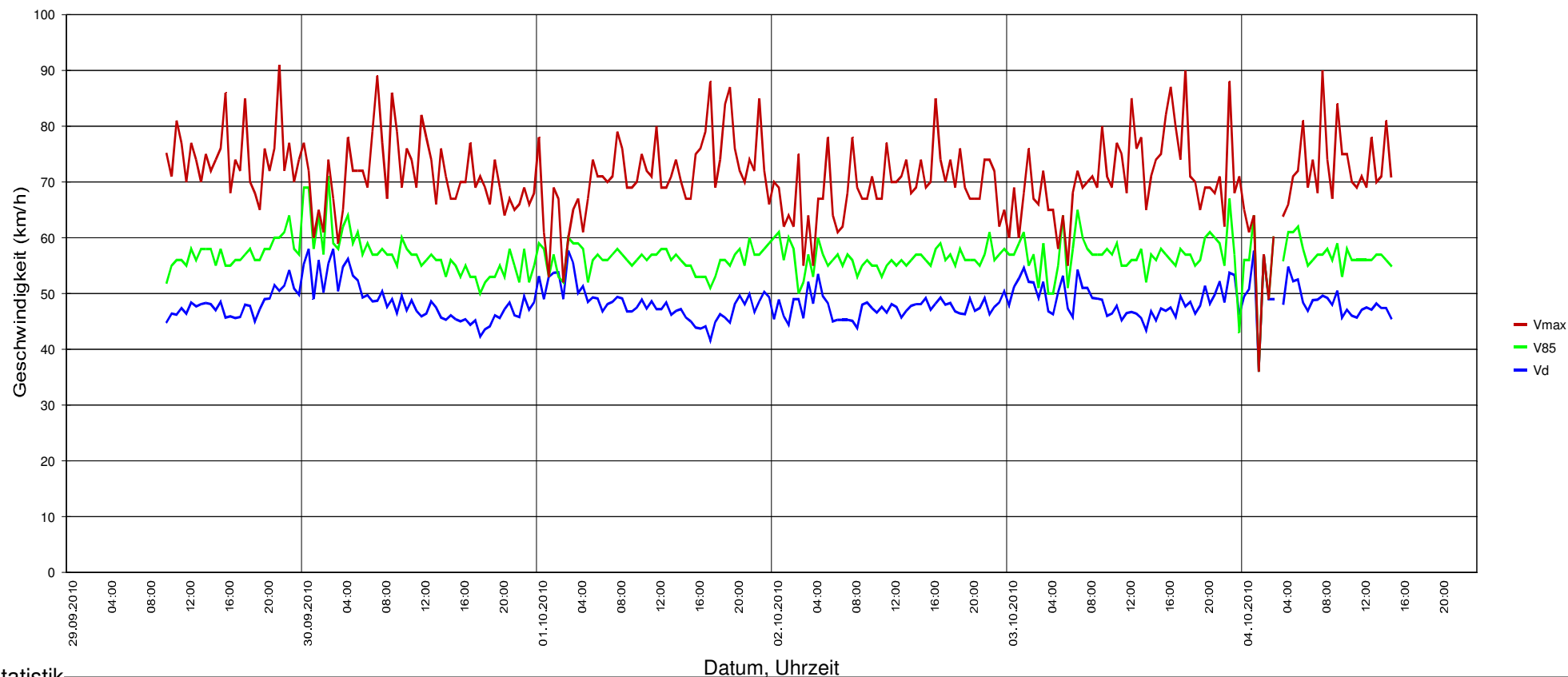


L3028 Einmündung Bahnhof Auringen, beide Fahrtrichtungen (+=Ndh, -=Med)



Statistik

Datum, Uhrzeit

Zeitraum: **Mittwoch, 29. September 2010, 10:06 Uhr bis Montag, 4. Oktober 2010, 15:24 Uhr**

	Anzahl +	%	Anzahl -	%	Gesamt	%	V15 +	Vd +	V85 +	Vmax+	V15 -	Vd -	V85 -	Vmax -
Geschwindigkeitsübertretung: 1 %	151	0,9	251	1,8	402	1,3	10	33	48	61	30	43	53	82
Durchschnittl. Abstand: 1,5 sec	15370	96,3	13343	95,3	28713	95,8	38	47	57	90	39	47	56	91
Kolonnenverkehr: 26 %	260	1,6	243	1,7	503	1,7	32	40	48	76	31	39	48	59
DTV: 5739	183	1,1	161	1,2	344	1,1	31	38	45	59	31	39	46	56
Schwerverkehrsanteil: 3 %	15964	53,3	13998	46,7	29962	100	38	47	57	90	39	47	56	91