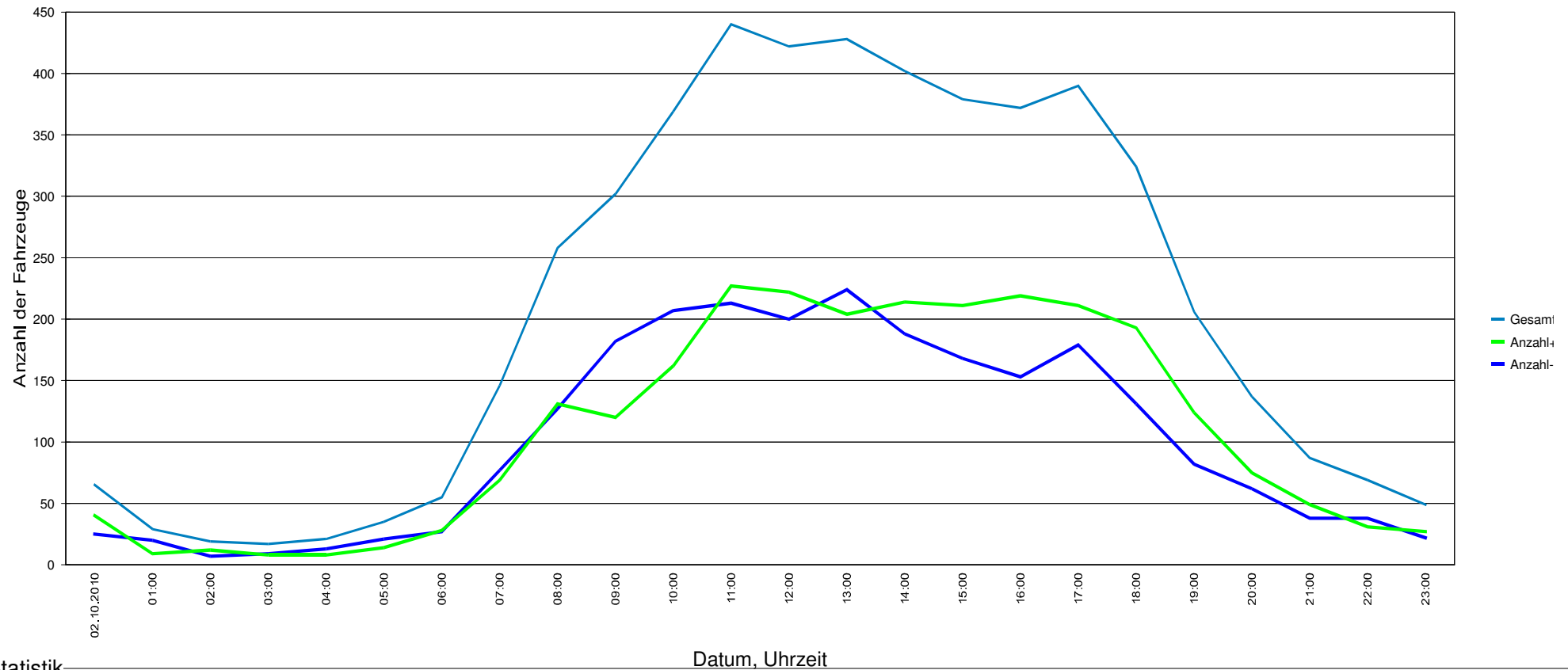


**L3028 Einmündung Bahnhof Auringen, beide Fahrtrichtungen (+=Ndh, -=Med)**



**Statistik**

Datum, Uhrzeit

Zeitraum: **Samstag, 2. Oktober 2010, 00:00 Uhr bis Samstag, 2. Oktober 2010, 23:59 Uhr**

	Anzahl +	%	Anzahl -	%	Gesamt	%	V15 +	Vd +	V85 +	Vmax+	V15 -	Vd -	V85 -	Vmax -
Geschwindigkeitsübertretung: 0 %	43	1,6	59	2,4	102	2	10	26	46	57	35	45	56	66
Durchschnittl. Abstand: 1,5 sec	2508	96,2	2297	95,2	4805	95,7	40	48	57	78	40	47	55	85
Kolonnenverkehr: 20 %	33	1,3	31	1,3	64	1,3	32	40	52	58	33	39	47	53
DTV: 5024	24	0,9	26	1,1	50	1	33	39	43	56	32	37	42	46
Schwerverkehrsanteil: 2 %	2608	51,9	2413	48,1	5021	100	39	48	57	78	39	47	55	85