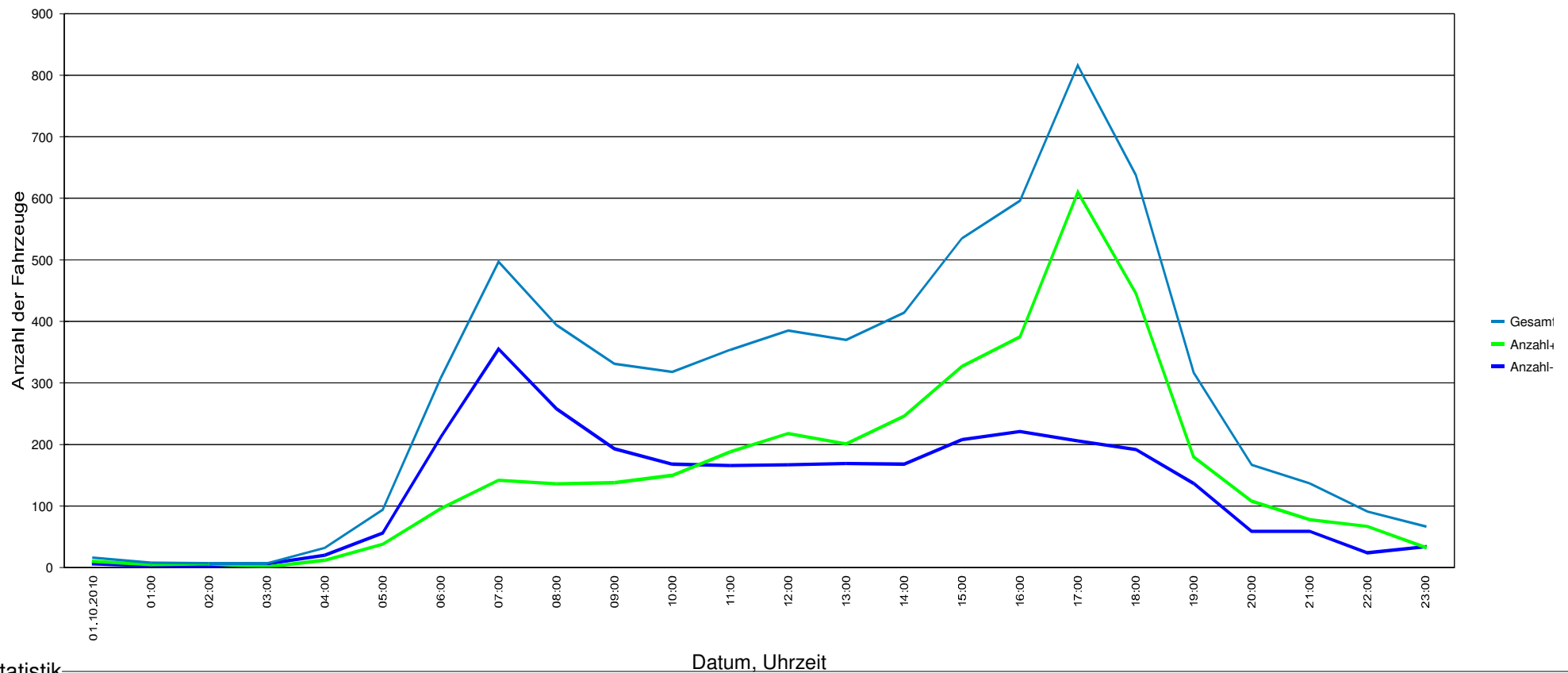


L3028 Einmündung Bahnhof Auringen, beide Fahrtrichtungen (+=Ndh, -=Med)



Statistik

Datum, Uhrzeit

Zeitraum:

Freitag, 1. Oktober 2010, 00:00 Uhr bis Freitag, 1. Oktober 2010, 23:59 Uhr

	Anzahl +	%	Anzahl -	%	Gesamt	%	V15 +	Vd +	V85 +	Vmax+	V15 -	Vd -	V85 -	Vmax -
Geschwindigkeitsübertretung: 1 %	31	0,8	43	1,4	74	1,1	13	36	48	60	23	41	52	80
Durchschnittl. Abstand: 1,4 sec	3667	96,2	2956	95,7	6623	96	37	47	56	88	39	47	56	87
Kolonnenverkehr: 31 %	72	1,9	56	1,8	128	1,9	30	38	46	60	21	37	48	59
DTV: 6904	41	1,1	33	1,1	74	1,1	31	36	41	48	30	39	47	51
Schwerverkehrsanteil: 3 %	3811	55,2	3088	44,8	6899	100	37	46	56	88	39	47	56	87