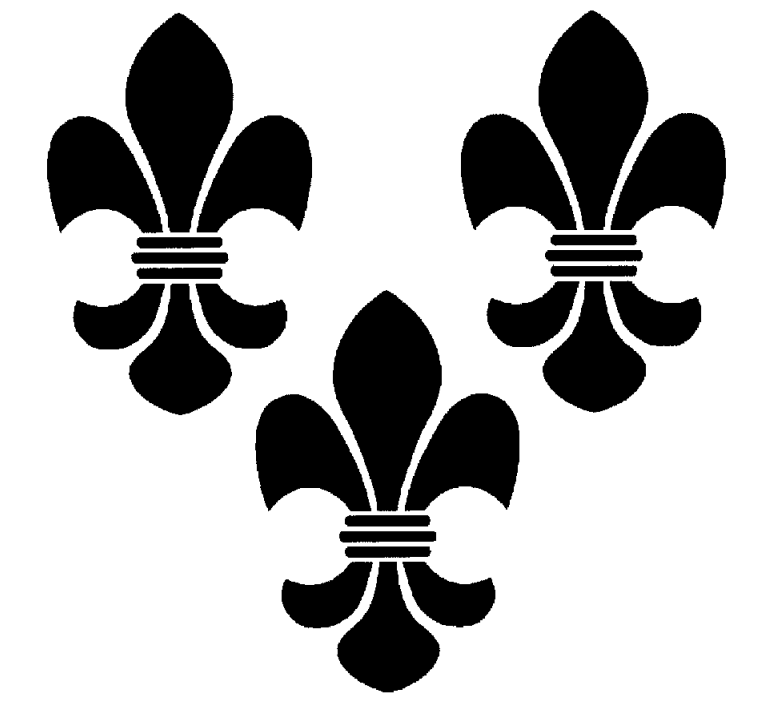


# LANDSCHAFTSPLAN

## DER LANDESHAUPTSTADT WIESBADEN - 1. FORTSCHREIBUNG

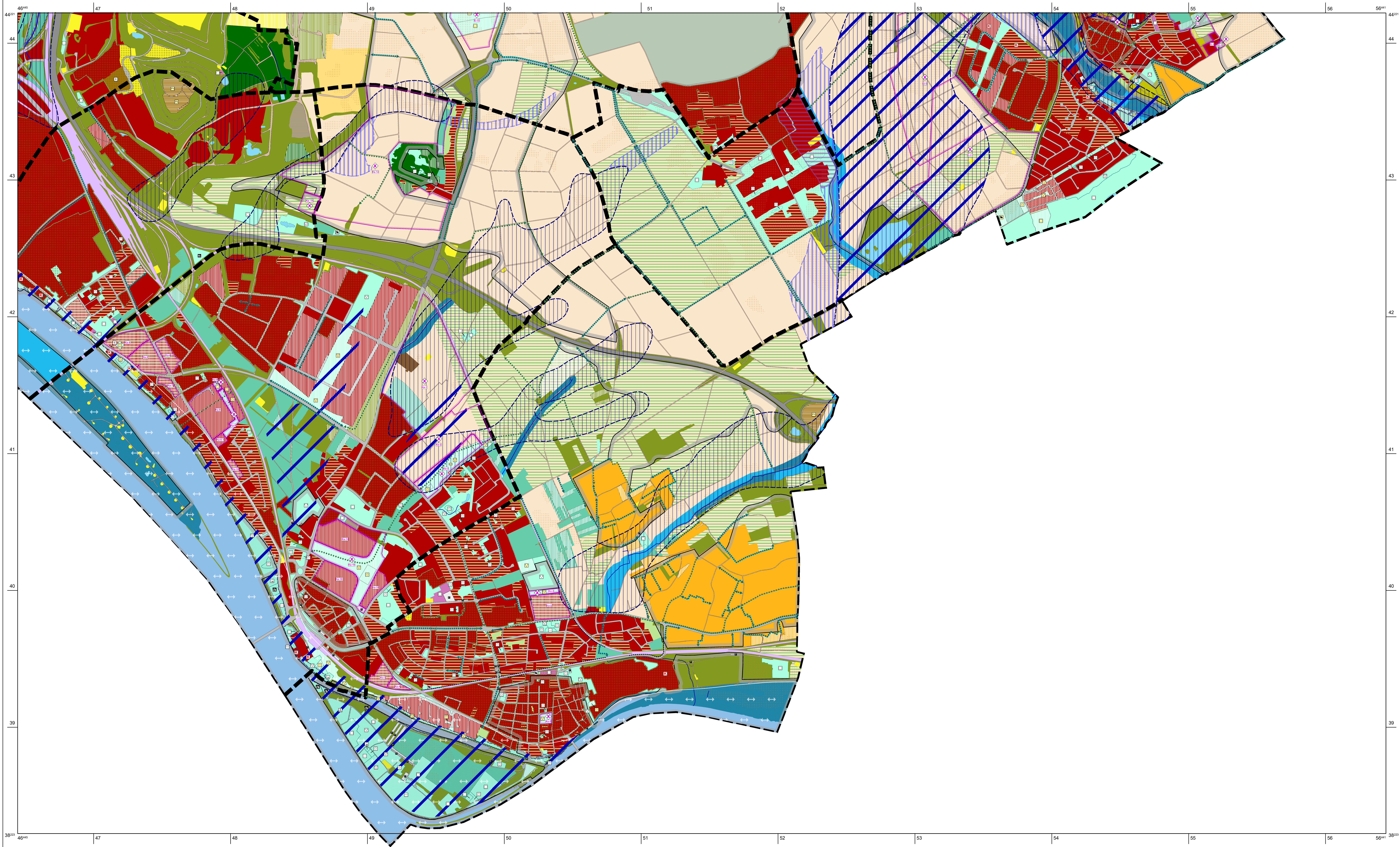
NACH HeNatG

M. 1 : 10.000



### Integrationsbeitrag zum Flächennutzungsplan

### VORENTWURF



**LANDSCHAFTSPLAN DER LANDESHAUPTSTADT WIESBADEN**  
**1. Fortschreibung**  
 Integrationsbeitrag zum Flächennutzungsplan

Maßstab 1 : 10.000      BLATT 6

Umweltamt      Fachbereich Landschaftsplanung

Landeshauptstadt Wiesbaden  
 Gustav-Stresemann-Ring 15  
 65189 Wiesbaden  
 Telefon: 0611/31-3701  
 Telefax: 0611/31-3987  
 umwelt@wiesbaden.de  
 www.wiesbaden.de/umwelt

Stand: 2025      VORENTWURF