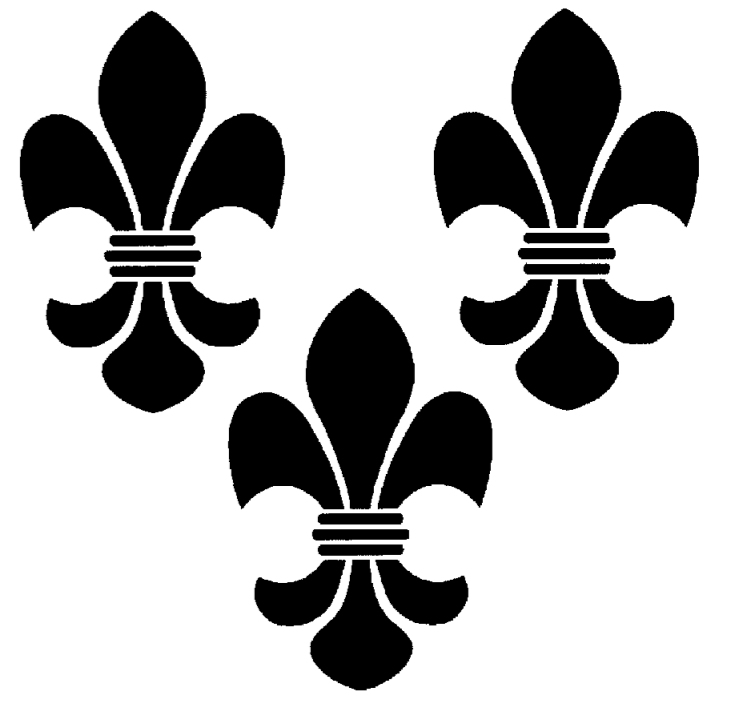


# LANDSCHAFTSPLAN

## DER LANDESHAUPTSTADT WIESBADEN - 1. FORTSCHREIBUNG

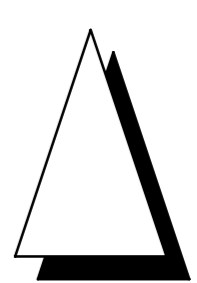
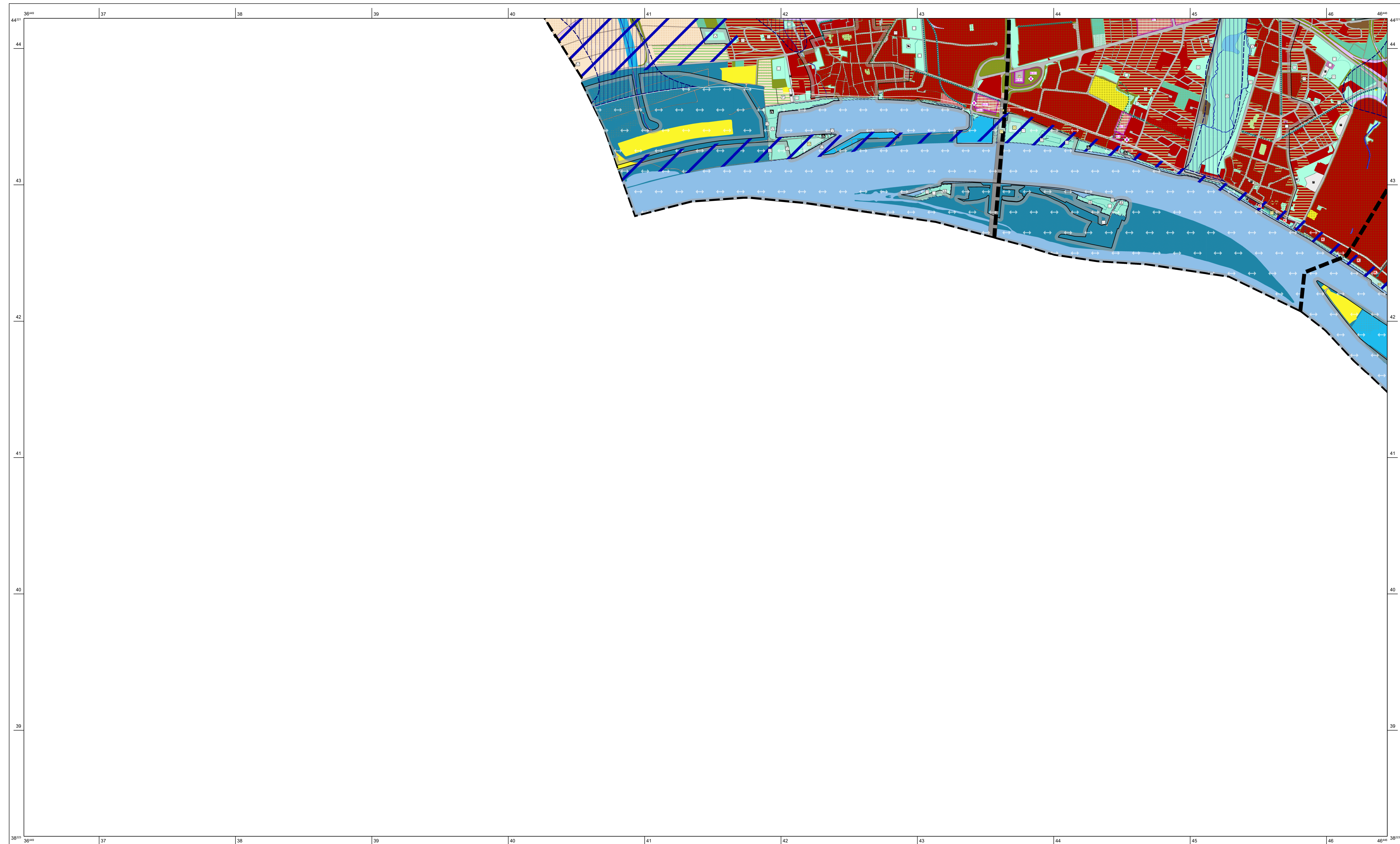
NACH HeNatG

M. 1 : 10.000



### Integrationsbeitrag zum Flächennutzungsplan

## VORENTWURF



**LANDSCHAFTSPLAN DER LANDESHAUPTSTADT WIESBADEN**  
**1. Fortschreibung**  
 Integrationsbeitrag zum Flächennutzungsplan

Maßstab 1 : 10.000	BLATT 5
Umweltamt	Fachbereich Landschaftsplanung
Landeshauptstadt Wiesbaden Gustav-Strösemann-Ring 15 65189 Wiesbaden Telefon: 0611/31-3103 Telefax: 0611/31-3957 umweltamt@wiesbaden.de www.wiesbaden.de/umwelt	Stand: 2025 <b>VORENTWURF</b>