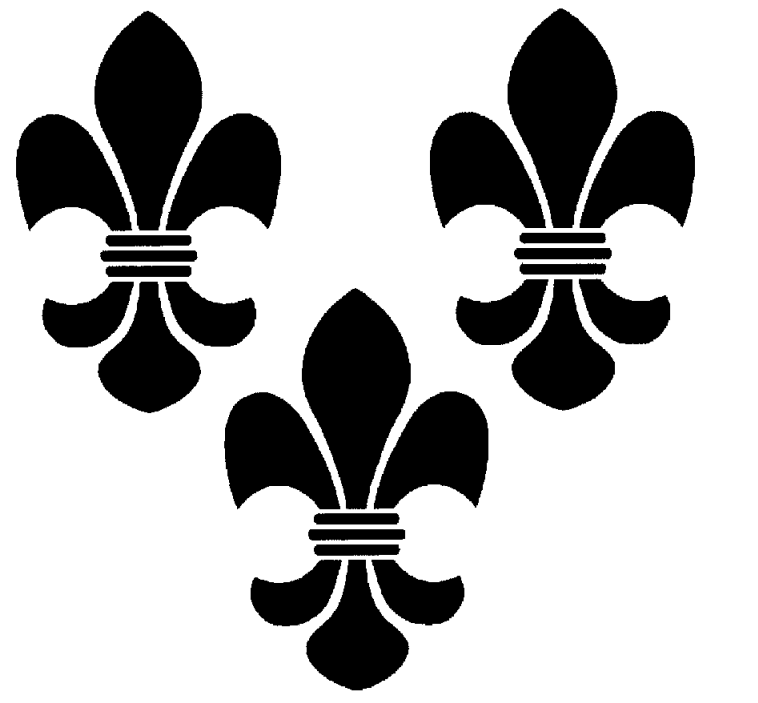


LANDSCHAFTSPLAN

DER LANDESHAUPTSTADT WIESBADEN - 1. FORTSCHREIBUNG

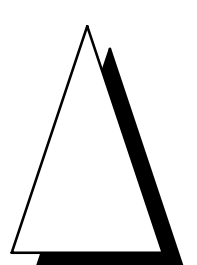
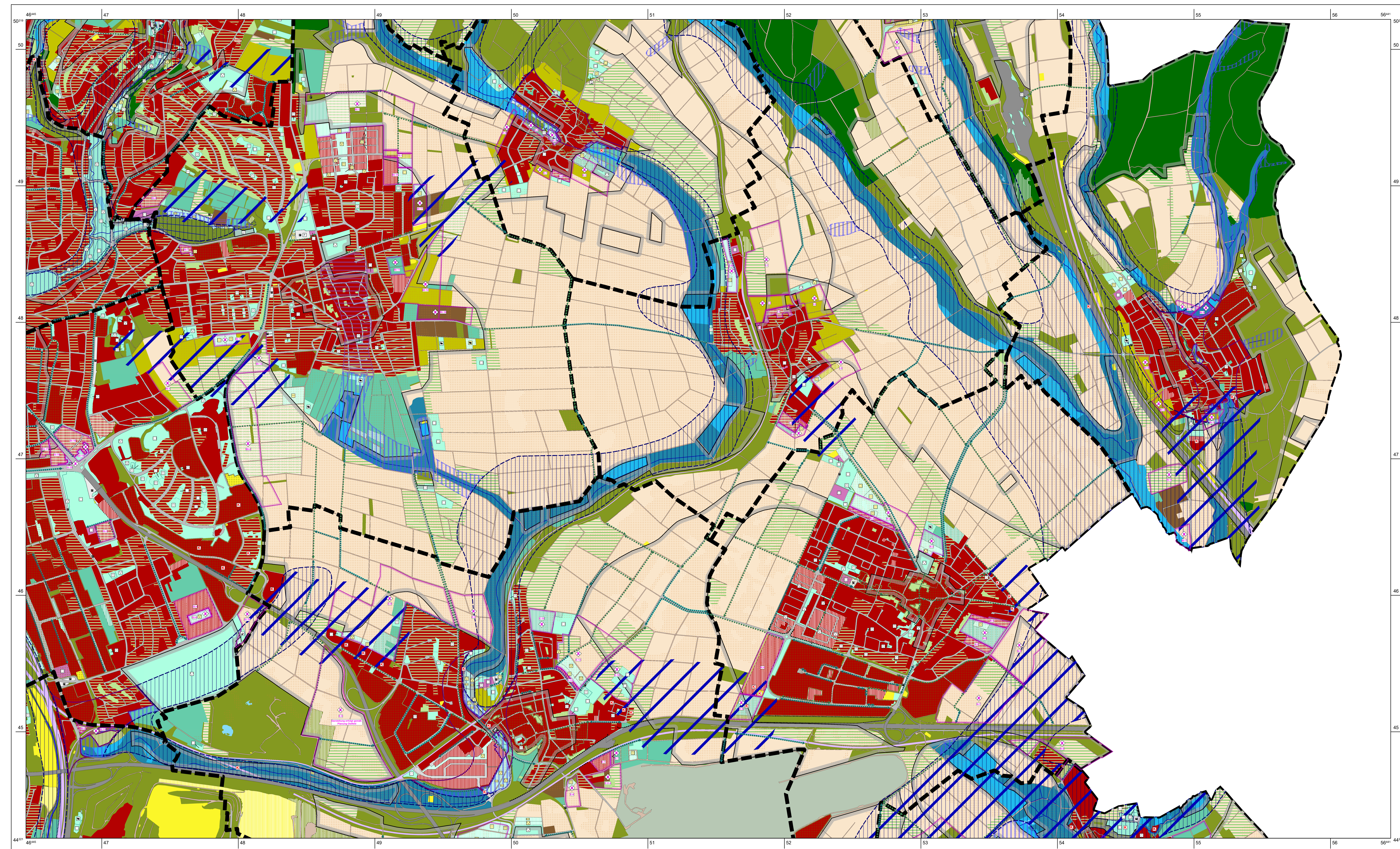
NACH HeNatG

M. 1 : 10.000



Integrationsbeitrag zum Flächennutzungsplan

VORENTWURF



LANDSCHAFTSPLAN DER LANDESHAUPTSTADT WIESBADEN
1. Fortschreibung
 Integrationsbeitrag zum Flächennutzungsplan
 Maßstab 1 : 10.000 BLATT 4
 Umweltamt Fachbereich Landschaftsplanung
 Landeshauptstadt Wiesbaden
 Gustav-Strsemann-Ring 15
 65189 Wiesbaden
 Telefon: 061131-3702
 Telefax: 061131-3952
 umweltamt@wiesbaden.de
 www.wiesbaden.de/umwelt
 Stand: 2025 VORENTWURF