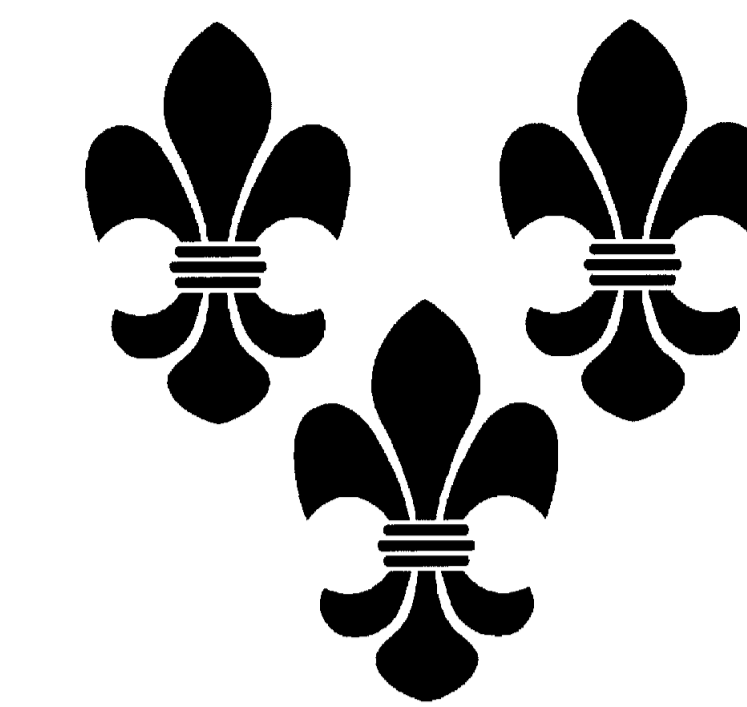


LANDSCHAFTSPLAN

DER LANDESHAUPTSTADT WIESBADEN - 1. FORTSCHREIBUNG

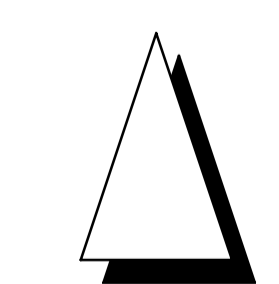
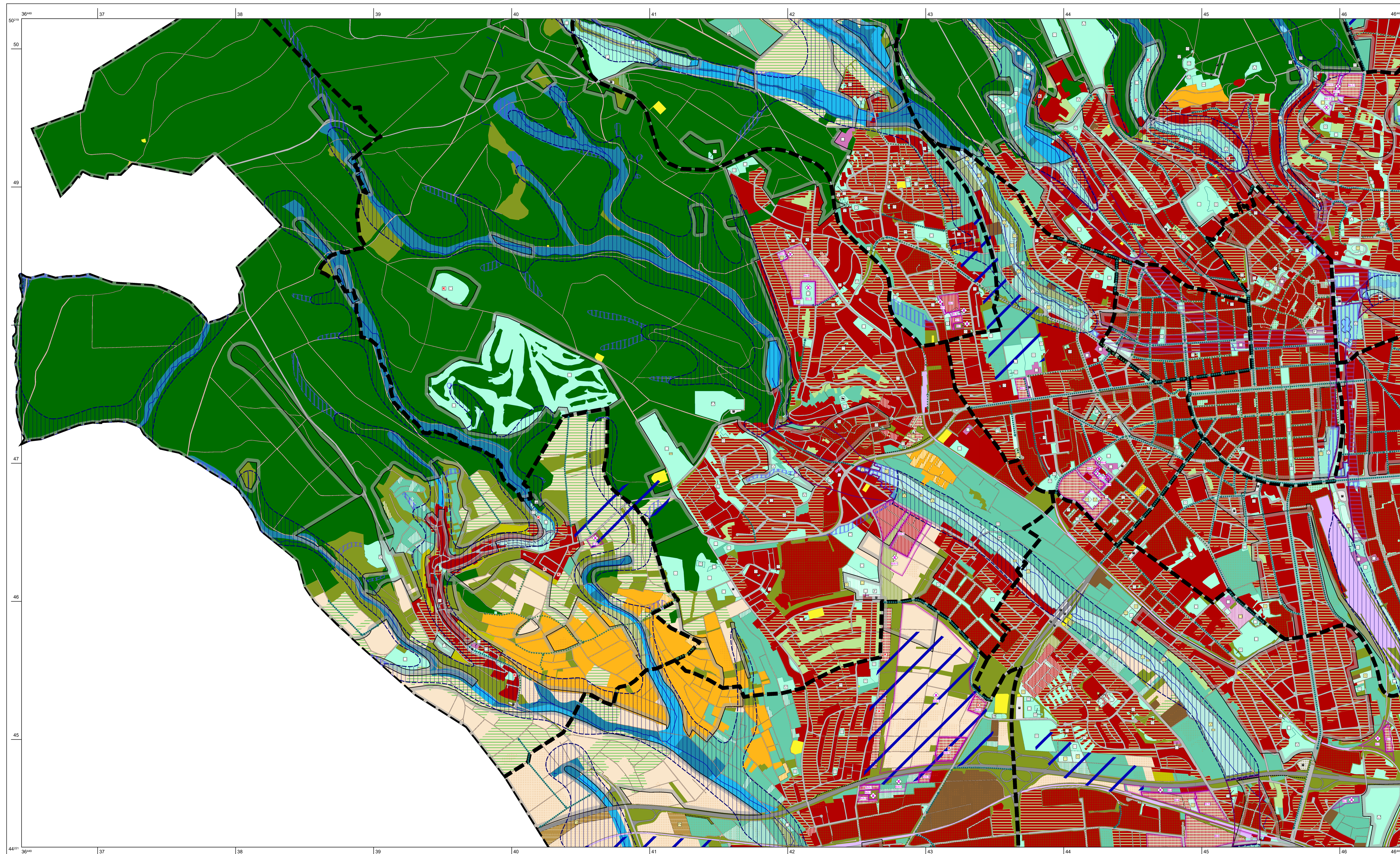
NACH HeNatG

M. 1 : 10.000



Integrationsbeitrag zum Flächennutzungsplan

VORENTWURF



LANDSCHAFTSPLAN DER
LANDESHAUPTSTADT WIESBADEN
1. Fortschreibung
Integrationsbeitrag zum Flächennutzungsplan

Maßstab 1 : 10.000 BLATT 1

Umweltamt
Landeshauptstadt Wiesbaden
Gustav-Stresemann-Ring 15
65183 Wiesbaden
Telefon: 061131-3701
Telefax: 061131-3607
umweltamt@wiesbaden.de
www.wiesbaden.de/umwelt

Fachbereich Landschaftsplanung
Stand: 2025 VORENTWURF