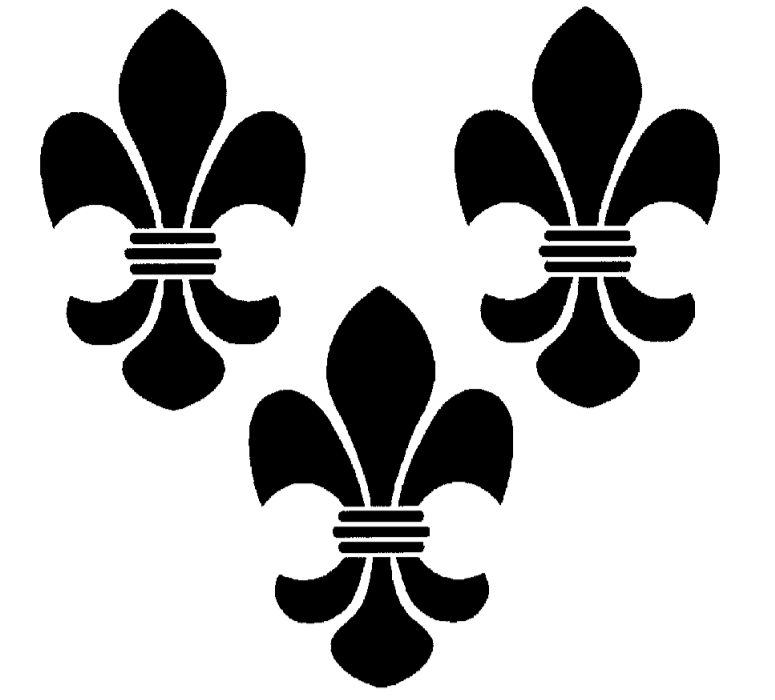


LANDSCHAFTSPLAN

DER LANDESHAUPTSTADT WIESBADEN - 1. FORTSCHREIBUNG

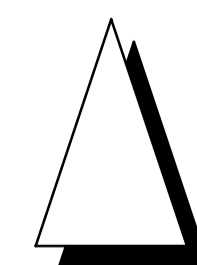
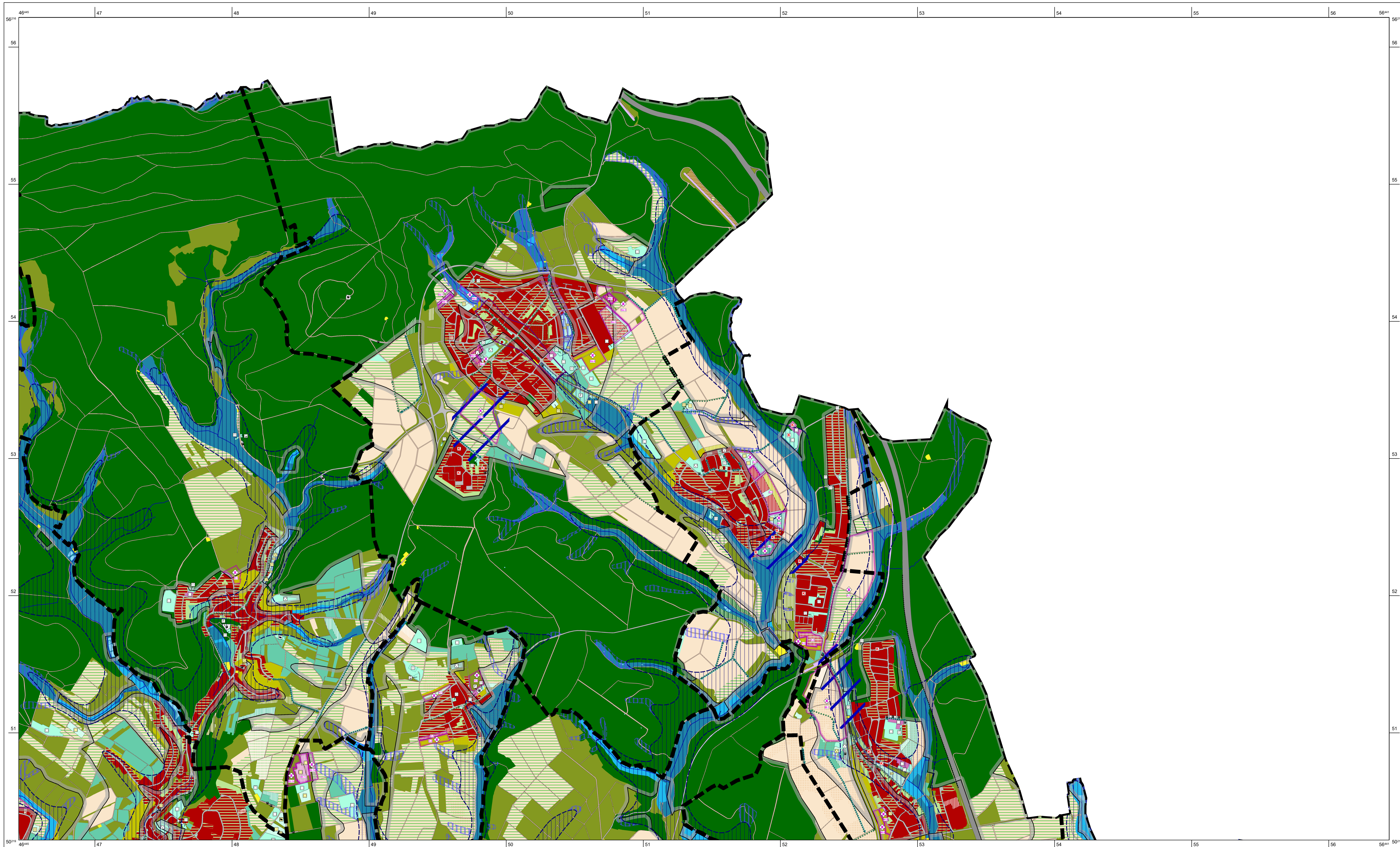
NACH HeNatG

M. 1 : 10.000



Integrationsbeitrag zum Flächennutzungsplan

VORENTWURF



LANDSCHAFTSPLAN DER LANDESHAUPTSTADT WIESBADEN
1. Fortschreibung
 Integrationsbeitrag zum Flächennutzungsplan
 Maßstab 1 : 10.000 **BLATT 2**
 Umweltamt Fachbereich Landschaftsplanung
 Landeshauptstadt Wiesbaden
 Gustav-Stresemann-Ring 15
 65189 Wiesbaden
 Telefon: 0611 31-3701
 Telefax: 0611 31-3907
 umweltamt@wiesbaden.de
 www.wiesbaden.de/umwelt
 Stand: 2025 **VORENTWURF**

