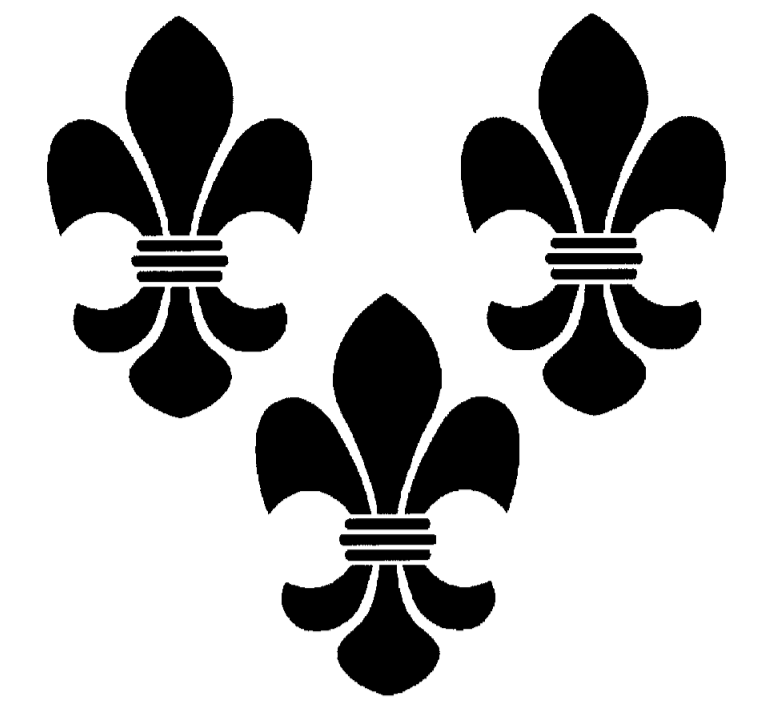


# LANDSCHAFTSPLAN

## DER LANDESHAUPTSTADT WIESBADEN - 1. FORTSCHREIBUNG

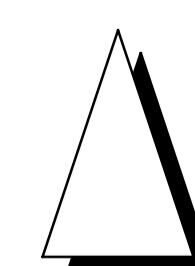
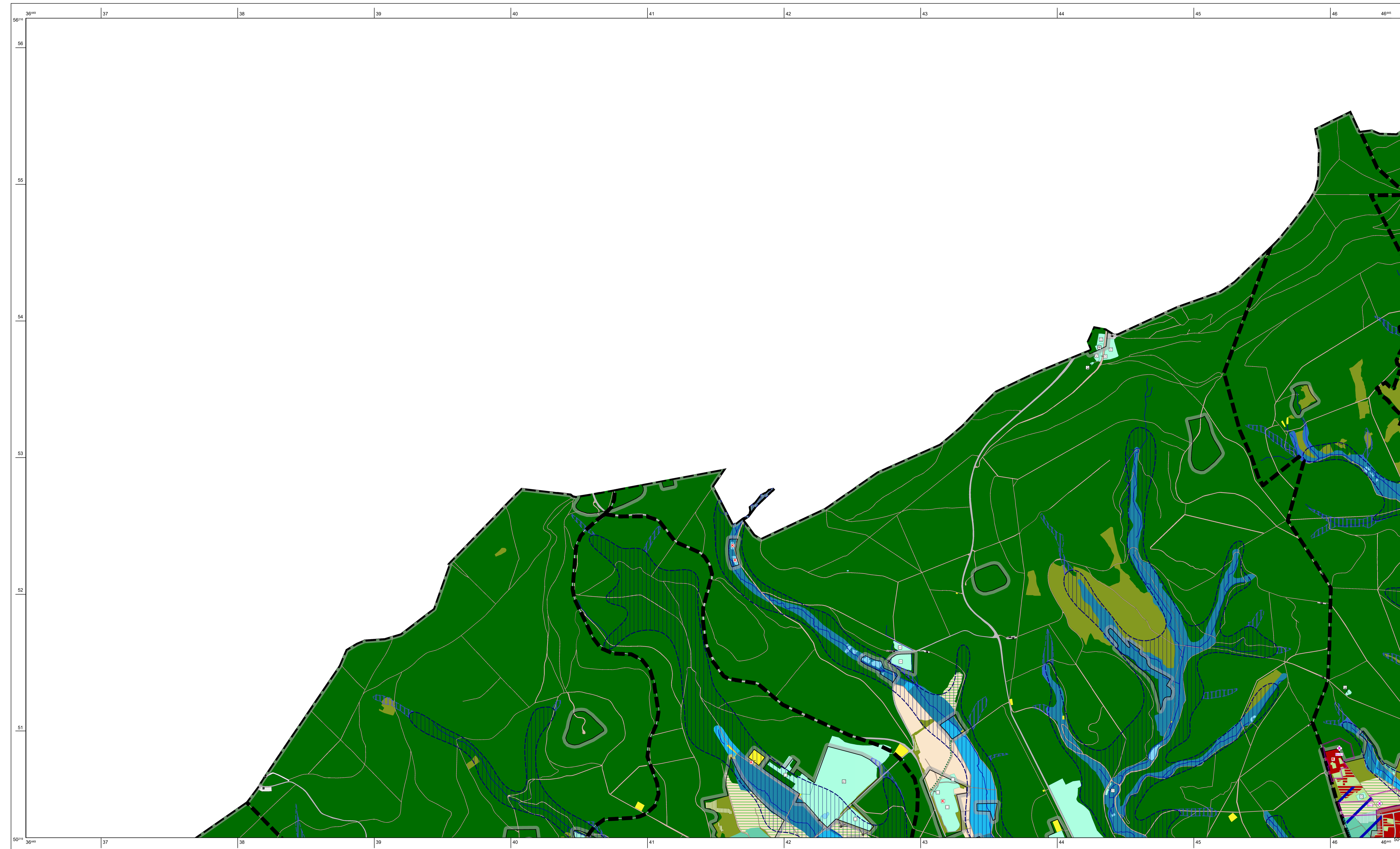
NACH HeNatG

M. 1 : 10.000



### Integrationsbeitrag zum Flächennutzungsplan

### VORENTWURF



**LANDSCHAFTSPLAN DER LANDESHAUPTSTADT WIESBADEN**  
**1. Fortschreibung**  
 Integrationsbeitrag zum Flächennutzungsplan

Maßstab 1 : 10.000 **BLATT 3**

Umweltamt  
 Fachbereich Landschaftsplanung

Landeshauptstadt Wiesbaden  
 Gustav-Stresemann-Ring 15  
 65189 Wiesbaden  
 Telefon: 061131-3701  
 Telefax: 061131-3627  
 umweltamt@wiesbaden.de  
 www.wiesbaden.de/umwelt

Stand: 2025 **VORENTWURF**

