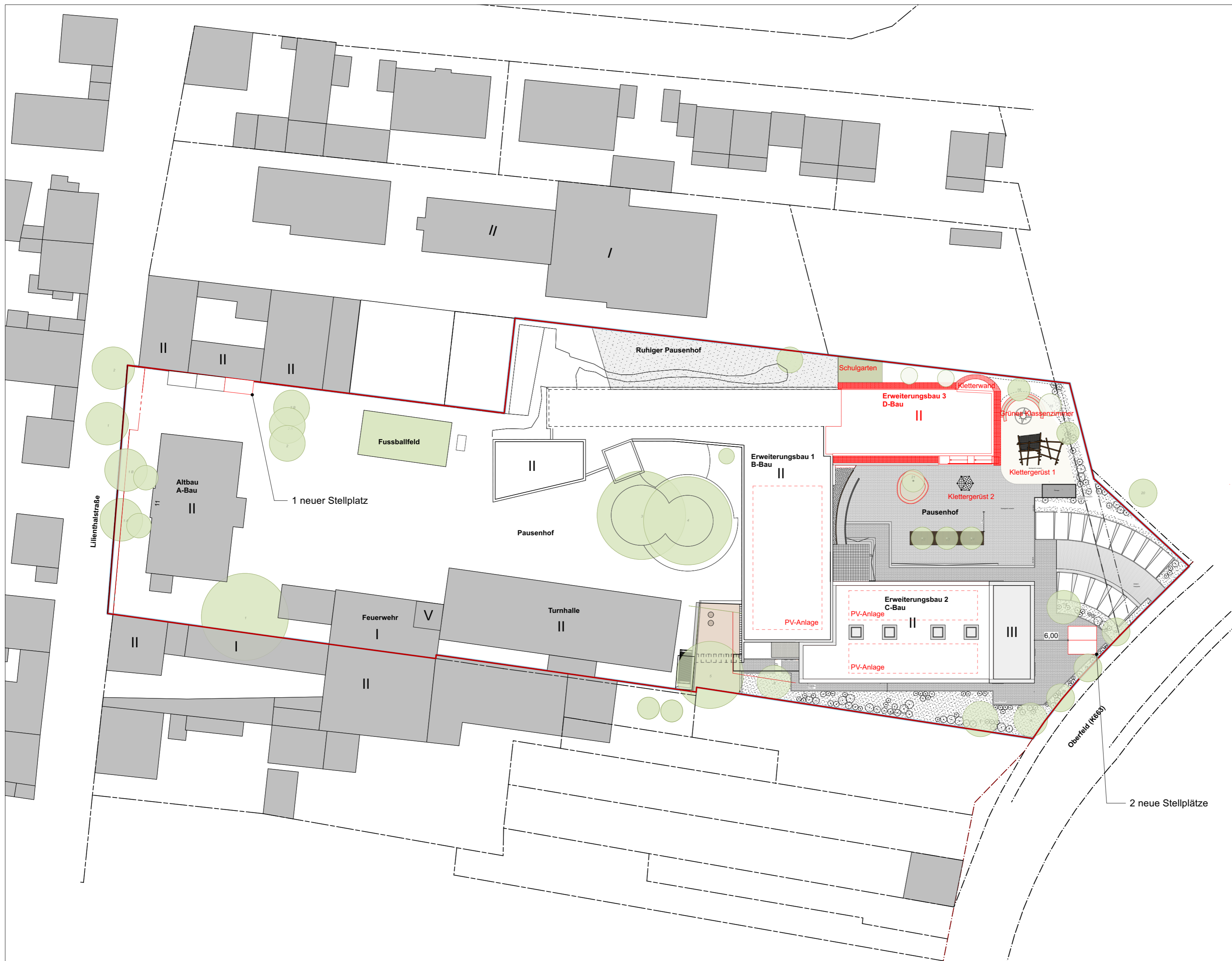




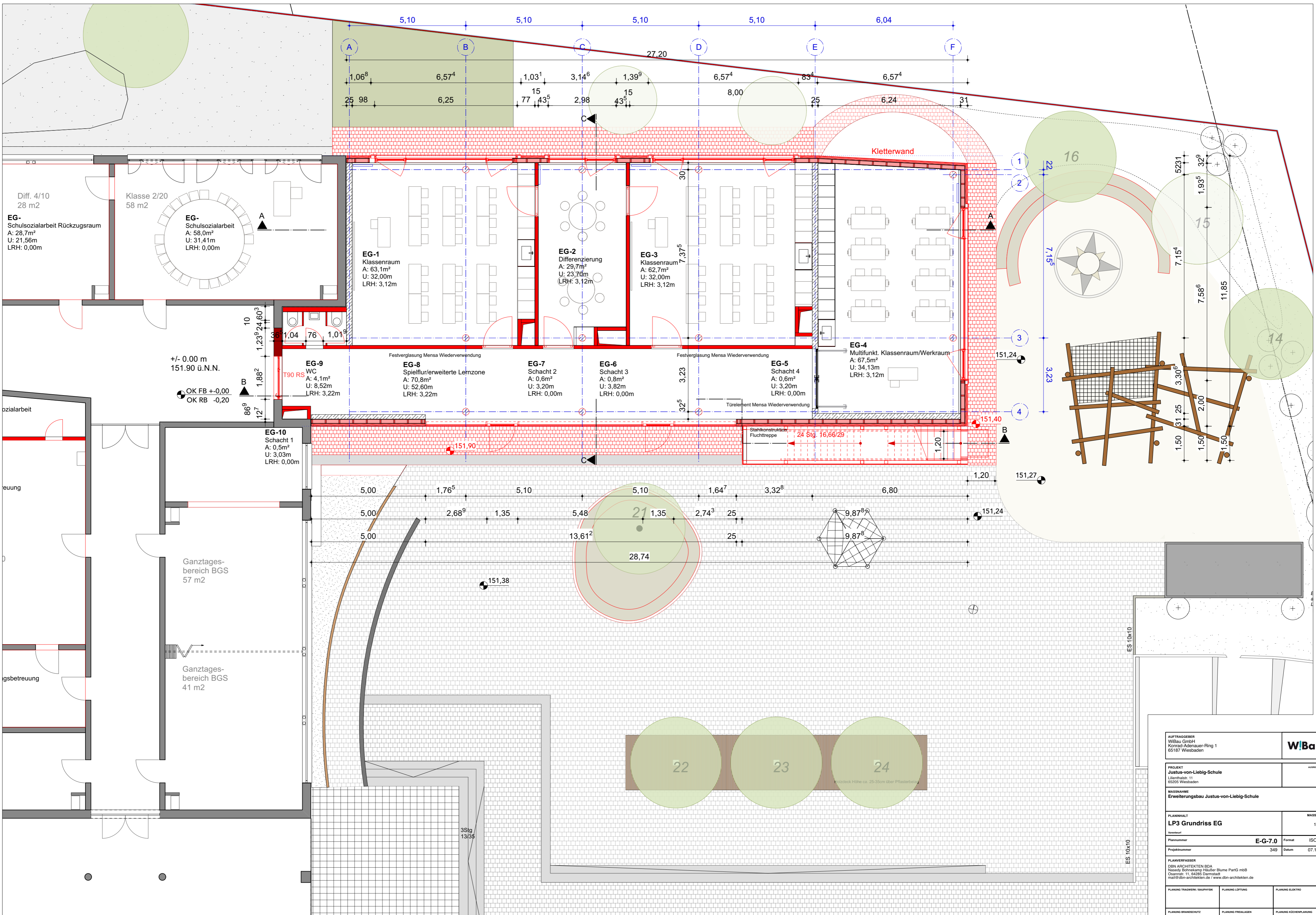
Lageplan Bestand M 1:500

AUFTRAGGEBER W!Bau GmbH Konrad-Adenauer-Ring 1 65187 Wiesbaden			
PROJEKT Justus-von-Liebig-Schule Lilienthalstr. 11 65205 Wiesbaden		AUSRICHTUNG 	
MASSNAHME Erweiterungsbau Justus-von-Liebig-Schule			
PLANINHALT Lageplan Bestand		MASSSTAB 1:1000	
Verantwortung Plannummer E-L-1.2 Format ISO A2 Projektnummer 349 Datum 07.11.25			
PLANVERFASSER DBN ARCHITEKTEN BDA Näsedy Böhmekamp Häußler Blume PartG mbB Osannstr. 11, 64282 Darmstadt mail@dbn-architekten.de / www.dbn-architekten.de			
PLANUNG TRAGWERK / BAUPHYSIK	PLANUNG LÜFTUNG	PLANUNG ELEKTRO	
PLANUNG BRANDSCHUTZ	PLANUNG FREIALAGEN	PLANUNG KÜCHENPLANUNG	

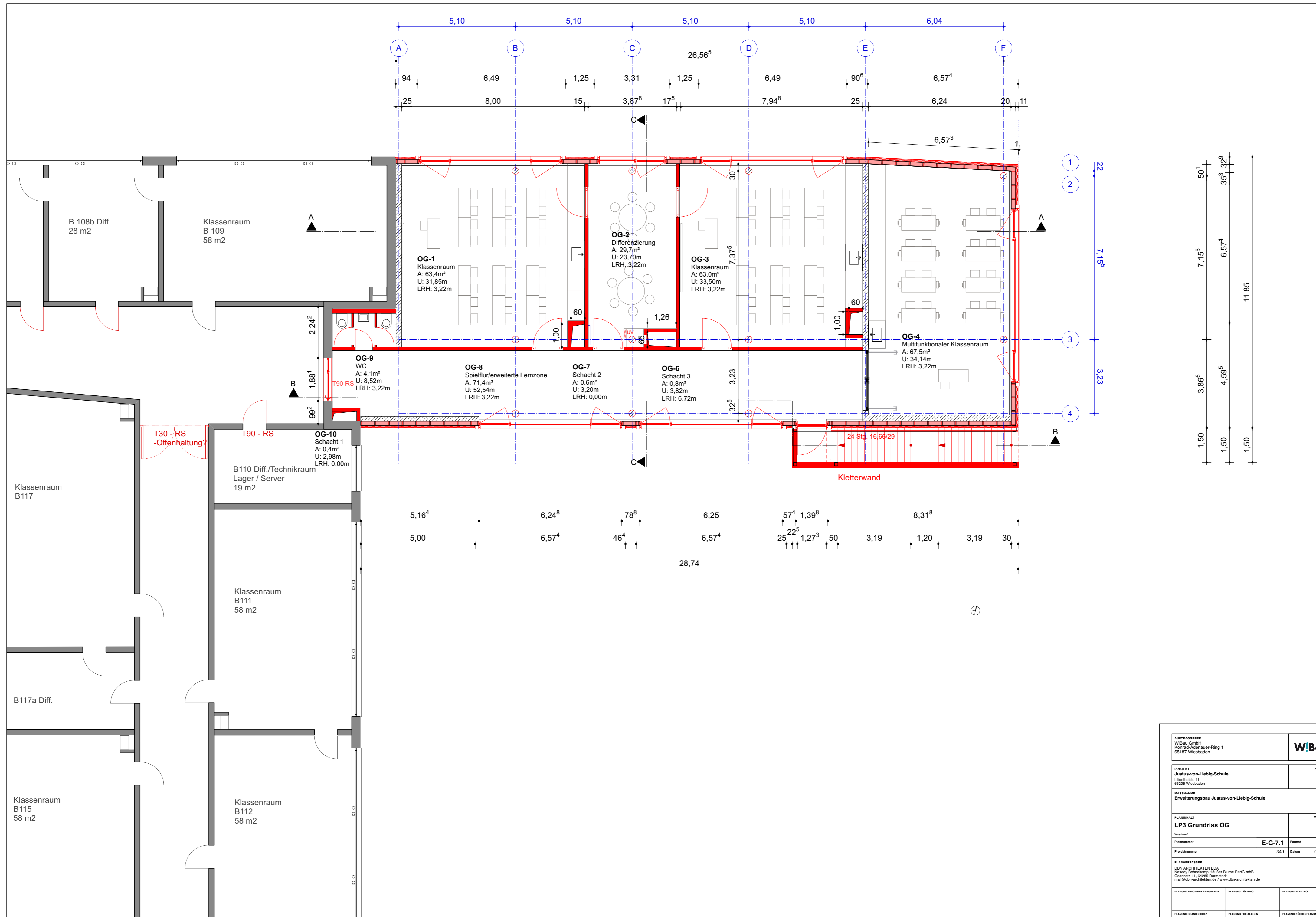


Lageplan Entwurf M 1:500

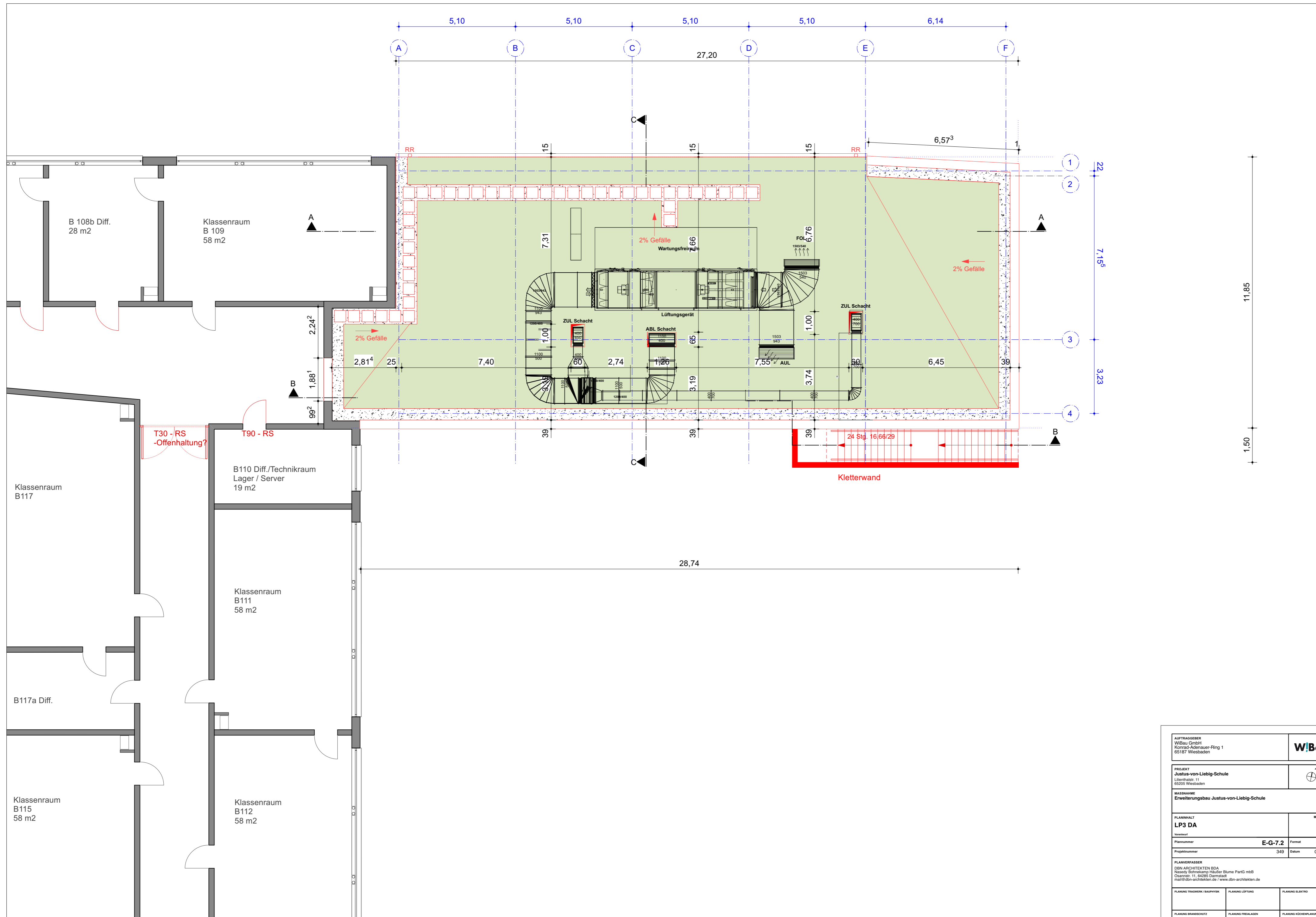
AUFTRAGGEBER WiBau GmbH Konrad-Adenauer-Ring 1 65187 Wiesbaden			
PROJEKT Justus-von-Liebig-Schule Lilienthalstr. 11 65205 Wiesbaden		AUSRICHTUNG 	
MASSNAHME Erweiterungsbau Justus-von-Liebig-Schule			
PLANINHALT Lageplan LP3		MASSSTAB 1:1000	
Verantwortung Plannummer E-L-1.4 Format ISO A2 Projektnummer 349 Datum 07.11.25			
PLANVERFASSER DBN ARCHITEKTEN BDA Näsedy Böhmekamp Hübner Blume PartG mbB Osannstr. 11, 64285 Darmstadt mail@dbn-architekten.de / www.dbn-architekten.de			
PLANUNG TRAGWERK / BAUPHYSIK	PLANUNG LÜFTUNG	PLANUNG ELEKTRO	
PLANUNG BRANDSCHUTZ	PLANUNG FREIALAGEN	PLANUNG KÜCHENPLANUNG	



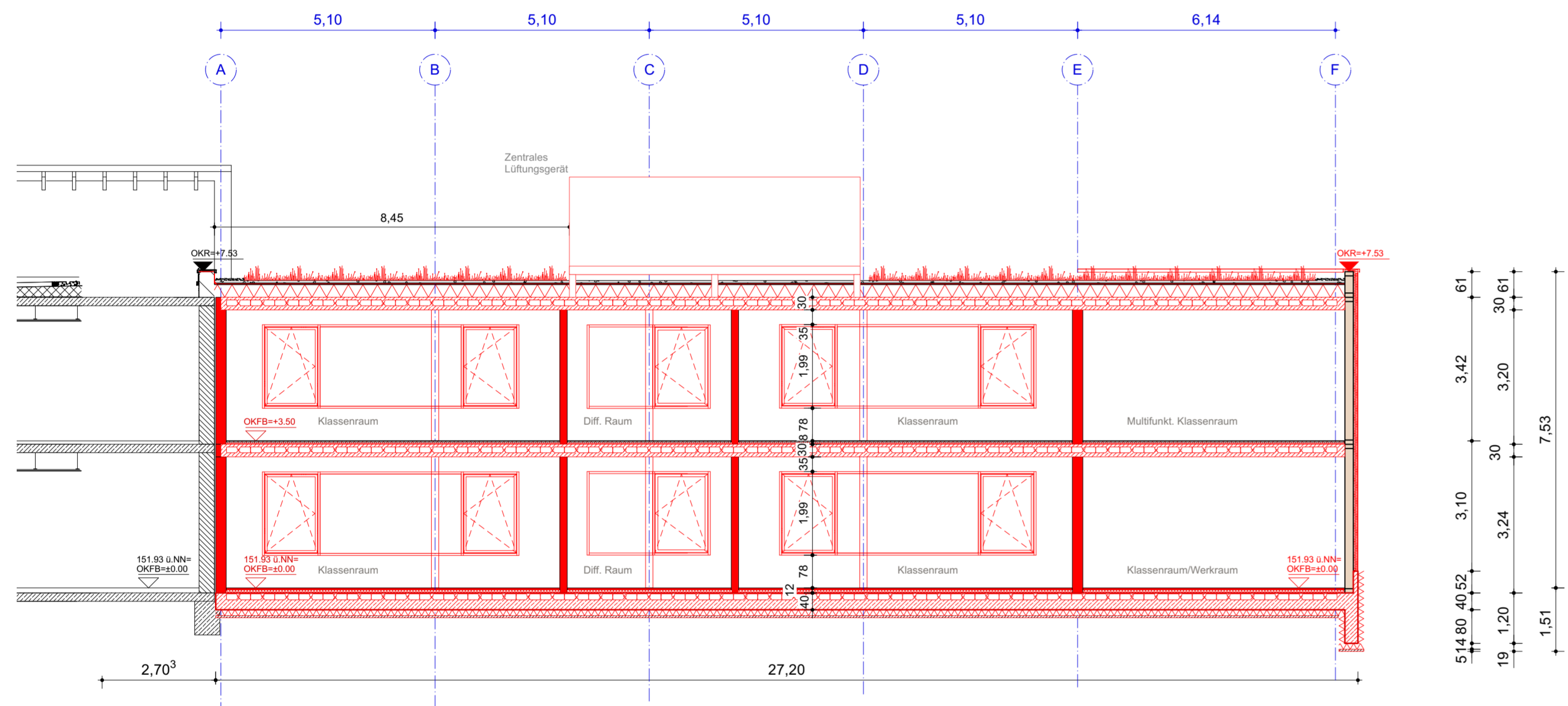
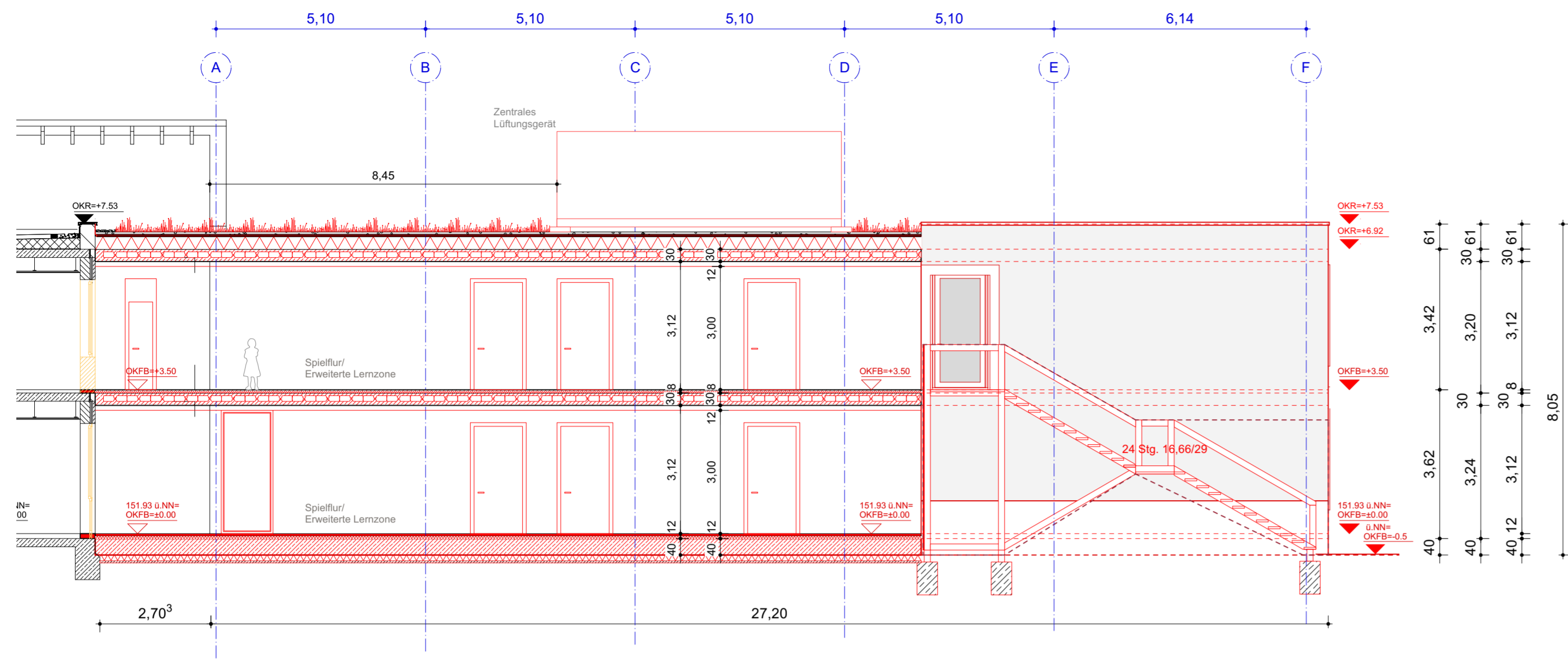
AUFTRAGGEBER WiBau GmbH Konrad-Adenauer-Ring 1 65187 Wiesbaden		W/Bau
PROJEKT Justus-von-Liebig-Schule Lilienthalstr. 11 65205 Wiesbaden		ARCHITECT
MASSNAME Erweiterungsbau Justus-von-Liebig-Schule		
PLANINHALT LP3 Grundriss EG		MASSSTAB 1:200
Plannummer E-G-7.0	Format ISO A2	Datum 07.11.25
PLANVERFASSEN DBN ARCHITECTEN BDA Nasseoy Bohnekamp Hülfert Blume PartG mbB Chaussee 11, 64289 Darmstadt mail@dbn-architekten.de / www.dbn-architekten.de		
PLANUNG TRAGWERK / BAUPHYSIK	PLANUNG LÜFTUNG	PLANUNG ELECTRO
PLANUNG BRANDSCHUTZ	PLANUNG FREIALAGEN	PLANUNG KÜCHENPLANUNG



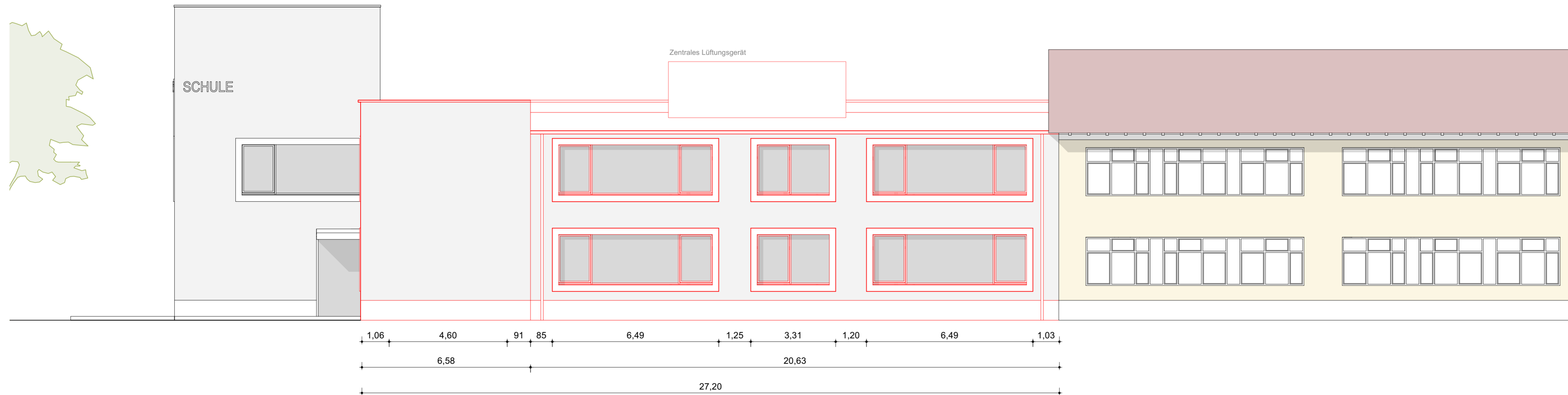
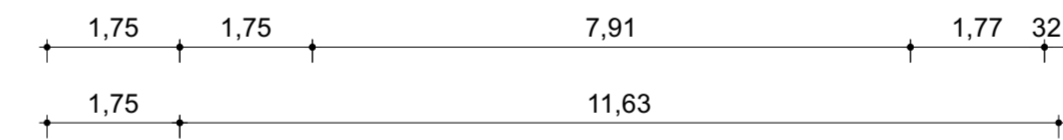
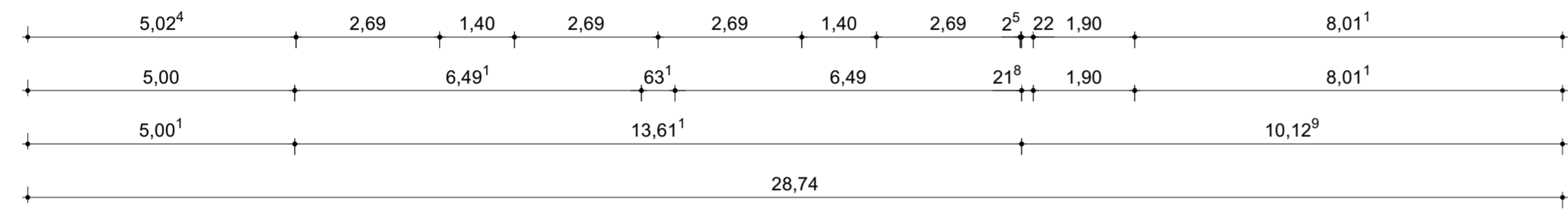
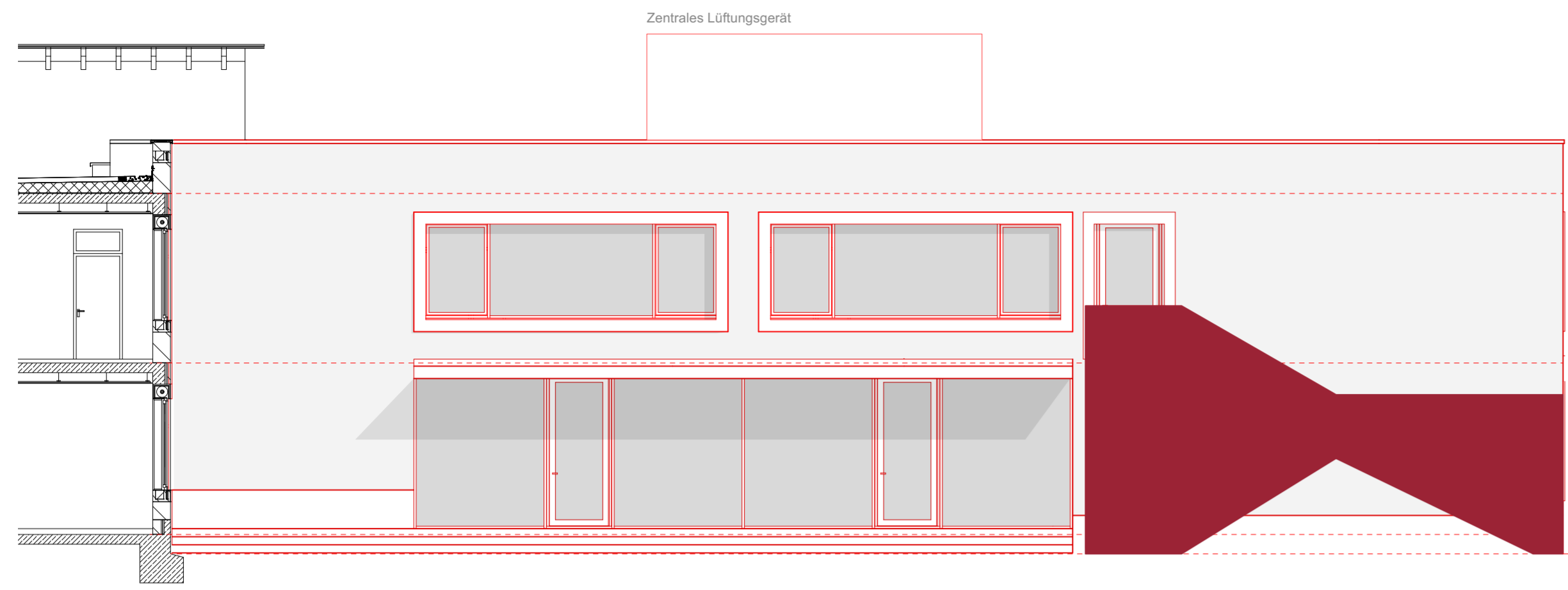
AUFTRAGGEBER WiBau GmbH Konrad-Adenauer-Ring 1 65187 Wiesbaden		WiBau
PROJEKT Justus-von-Liebig-Schule Lilienthalstr. 11 65206 Wiesbaden		AUSRICHTUNG
MASSNAME Erweiterungsbau Justus-von-Liebig-Schule		
PLANINHALT LP3 Grundriss OG		MASSSTAB 1:200
Planummer E-G-7.1	Format ISO A2	Projektnummer 349
PLANNUMMER Datum 07.11.25		
PLANVERFASSTER DBN ARCHITECTEN BDA Nasseoy Bohnekamp Hülfner Blume PartG mbB Chaussee 11, 64289 Darmstadt mail@dbn-architekten.de / www.dbn-architekten.de	PLANUNG TRAGWERK / BAUPHYSIK	PLANUNG ELEKTRO
PLANUNG BRANDSCHUTZ	PLANUNG FREILAGEN	PLANUNG KÜCHENPLANUNG



AUFTRAGGEBER WiBau GmbH Konrad-Adenauer-Ring 1 65187 Wiesbaden		WiBau <small>ARCHITECTURE</small>
PROJEKT Justus-von-Liebig-Schule Lilienthalstr. 11 65205 Wiesbaden		
MASSNAME Erweiterungsbau Justus-von-Liebig-Schule		
PLANINHALT LP3 DA <small>Weiterwurf</small>	MASSSTAB 1:200	
Plannummer E-G-7.2	Format ISO A2	
Projektnummer 349	Datum 07.11.25	
PLANVERFASSTER dbn ARCHITECTEN BDA Nasseoy Bohnekamp Hülfert Blume PartG mbB Chaussee 11, 64289 Darmstadt mail@dbn-architekten.de / www.dbn-architekten.de		
PLANUNG TRAGWERK / BAUPHYSIK	PLANUNG LÜFTUNG	PLANUNG ELEKTRO
PLANUNG BRANDSCHUTZ	PLANUNG FREIALAGEN	PLANUNG KÜCHENPLANUNG



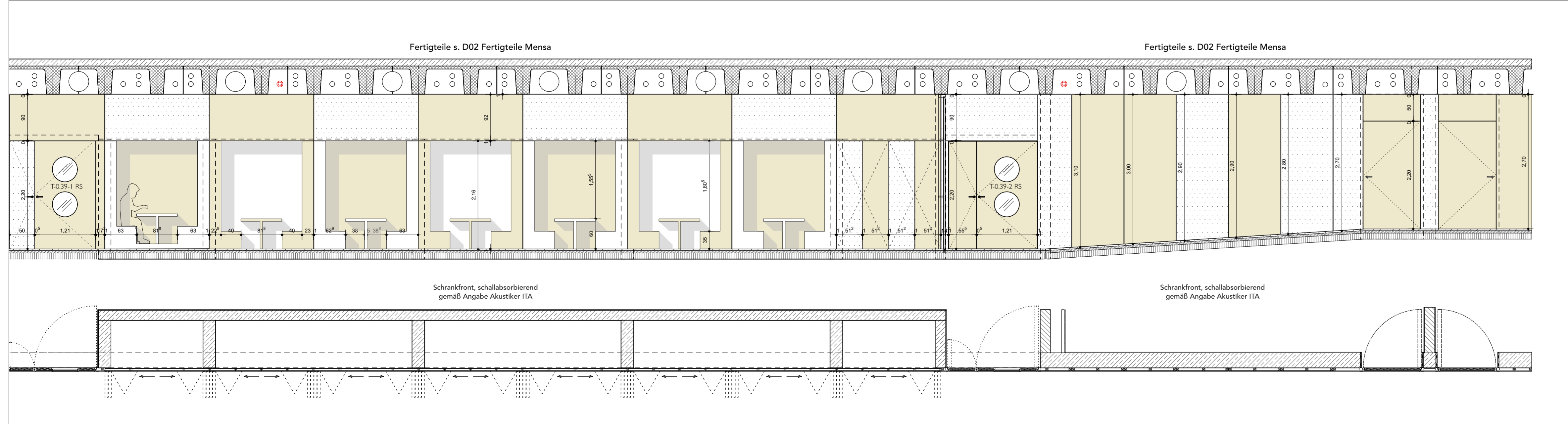
AUFTRAGGEBER WiBau GmbH Konrad-Adenauer-Ring 1 65167 Wiesbaden		WIBau	
PROJEKT Justus-von-Liebig-Schule Lilienthalstr. 11 65205 Wiesbaden		AUSRICHTUNG	
MASSNAHME Erweiterungsbau Justus-von-Liebig-Schule			
PLANINHALT LP3 Schnitte		MASSSTAB 1:200	
Vorname			
Plannummer		Format ISO A1	
Projektnummer 349		Datum 07.11.25	
PLANVERFASSER DBN ARCHITECTEN BDA Nasedy Bohnekamp Häuber Blume PartG mbB Osanstr. 11, 64269 Darmstadt mail@dbn-architekten.de / www.dbn-architekten.de			
PLANUNG TRAGWERK / BAUPHYSIK	PLANUNG LÜFTUNG	PLANUNG ELEKTRO	
PLANUNG BRANDSCHUTZ	PLANUNG FREIHALTEN	PLANUNG KÜCHENPLANUNG	



AUFTRAGGEBER WiBau GmbH Konrad-Adenauer-Ring 1 65187 Wiesbaden			
PROJEKT Justus-von-Liebig-Schule Lilienthalstr. 11 65025 Wiesbaden		AUSRICHTUNG	
MASSNAHME Erweiterungsbau Justus-von-Liebig-Schule			
PLANINHALT LP3 Ansichten		MASSSTAB 1:200	
Vorentwurf		Plannummer E-A-7.1 Format ISO A1	
Projektnummer 349		Datum 07.11.25	
PLANVERFASSER DBN ARCHITEKTEN BDA Nasedy Bohnekamp Häuber Blume PartG mbB Osannstr. 11, 64295 Darmstadt mail@dbn-architekten.de / www.dbn-architekten.de			
PLANUNG TRAGWERK / BAUPHYSIK	PLANUNG LÜFTUNG	PLANUNG ELEKTRO	
PLANUNG BRANDSCHUTZ	PLANUNG FREIHALTEN	PLANUNG KÜCHENPLANUNG	



Grundriss Mensa M 1:50 mit neuer Möblierung



Ansicht Wandabwicklung Mensa M 1:50 Sitznischen

AUFTRAGGEBER WiBau GmbH Konrad-Adenauer-Ring 1 65187 Wiesbaden	
--	--

PROJEKT Erweiterungsbau Justus-von-Liebig-Schule Lilienthalstr. 11 65205 Wiesbaden	
---	--

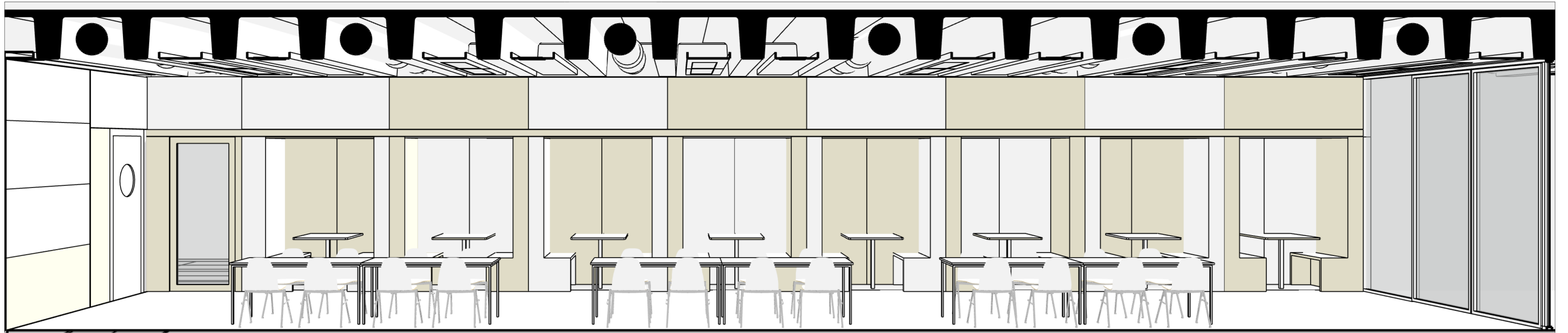
MASSNAHME Neubau Trinkbornschule	MASSSTAB 1:50
--	-------------------------

PLANINHALT Möblierung Mensa Vorentwurf	Format ISO A1
---	-------------------------

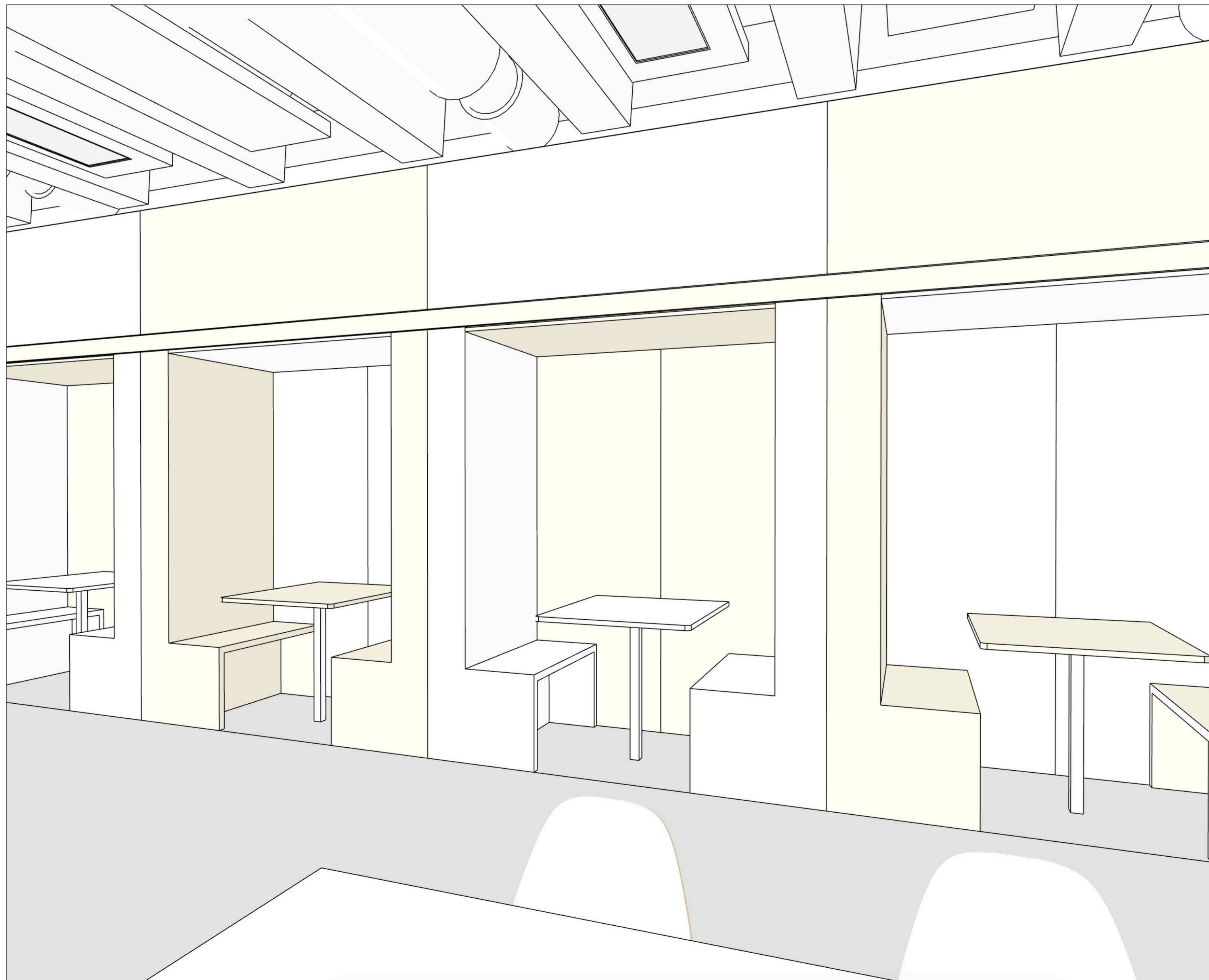
Plannummer E01 EG	Datum 13.05.25
-----------------------------	--------------------------

PLANVERFASSER DBN ARCHITEKTEN BDA Nasedy Bohnekamp Häußer Blume PartG mbB Osannstr. 11, 64285 Darmstadt mail@dbn-architekten.de / www.dbn-architekten.de

PLANUNG TRAGWERK / BAUPHYSIK	PLANUNG LÜFTUNG	PLANUNG ELEKTRO
PLANUNG BRANDSCHUTZ	PLANUNG FREIHALTEN	PLANUNG KÜCHENPLANUNG

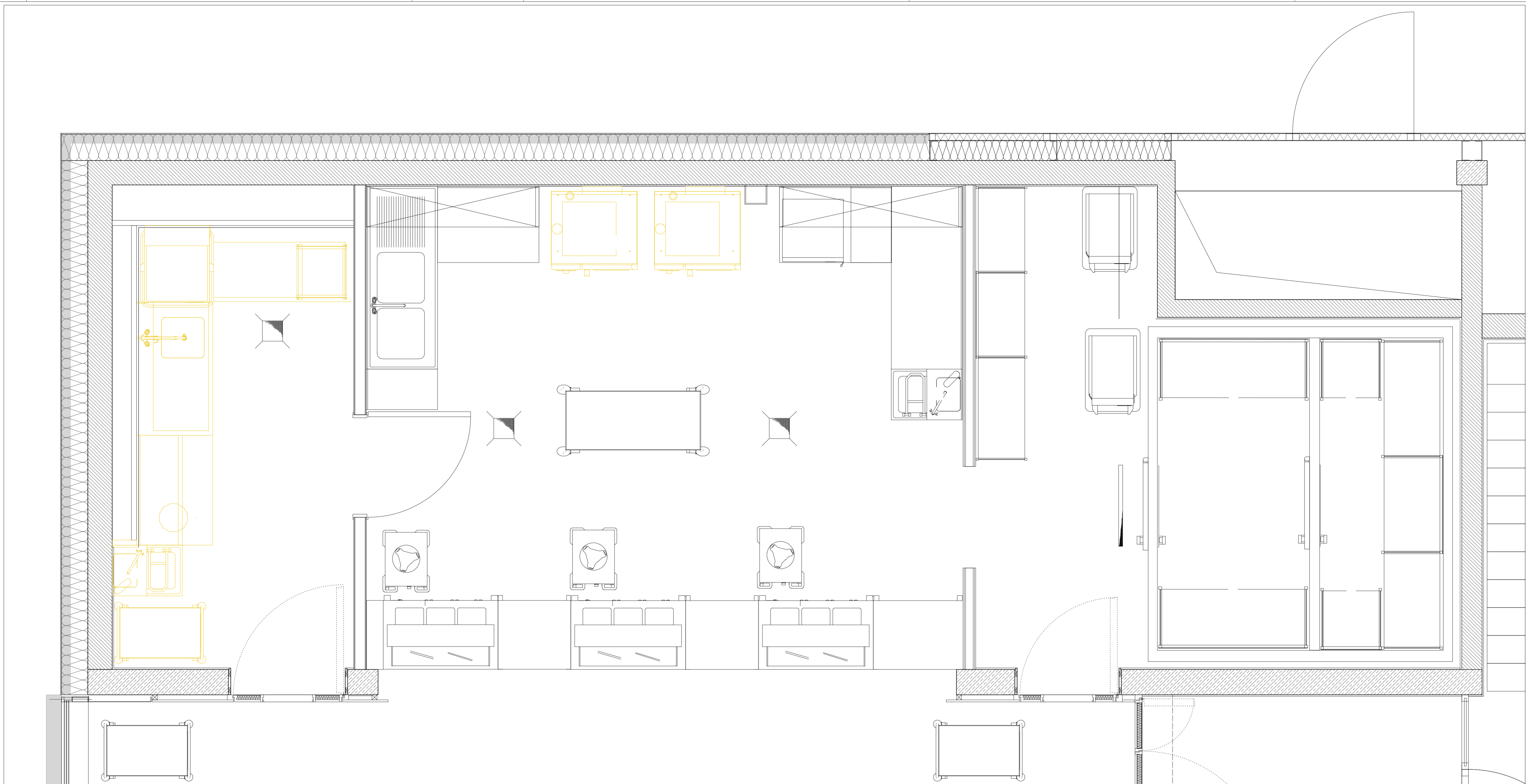


3D Modell Sitznischen Perspektive 1



3D Modell Sitznischen Perspektive 2

AUFTRAGGEBER WiBau GmbH Konrad-Adenauer-Ring 1 65187 Wiesbaden			
PROJEKT Erweiterungsbau Justus-von-Liebig-Schule Lilienthalstr. 11 65205 Wiesbaden		AUSRICHTUNG	
MASSNAHME Neubau Trinkbornschule			
PLANINHALT Sitznischen 3D <small>Vorentwurf</small>		MASSSTAB	
Plannummer	E02 3D	Format	ISO A1
Projektnummer	349	Datum	24.03.25
PLANVERFASSER DBN ARCHITEKTEN BDA Nasedy Bohnekamp Häußer Blume PartG mbB Oskarstr. 11, 64285 Darmstadt mail@dbn-architekten.de / www.dbn-architekten.de			
PLANUNG TRAGWERK / BAUPHYSIK	PLANUNG LÜFTUNG	PLANUNG ELEKTRO	
PLANUNG BRANDSCHUTZ	PLANUNG FREIALAGEN	PLANUNG KÜCHENPLANUNG	



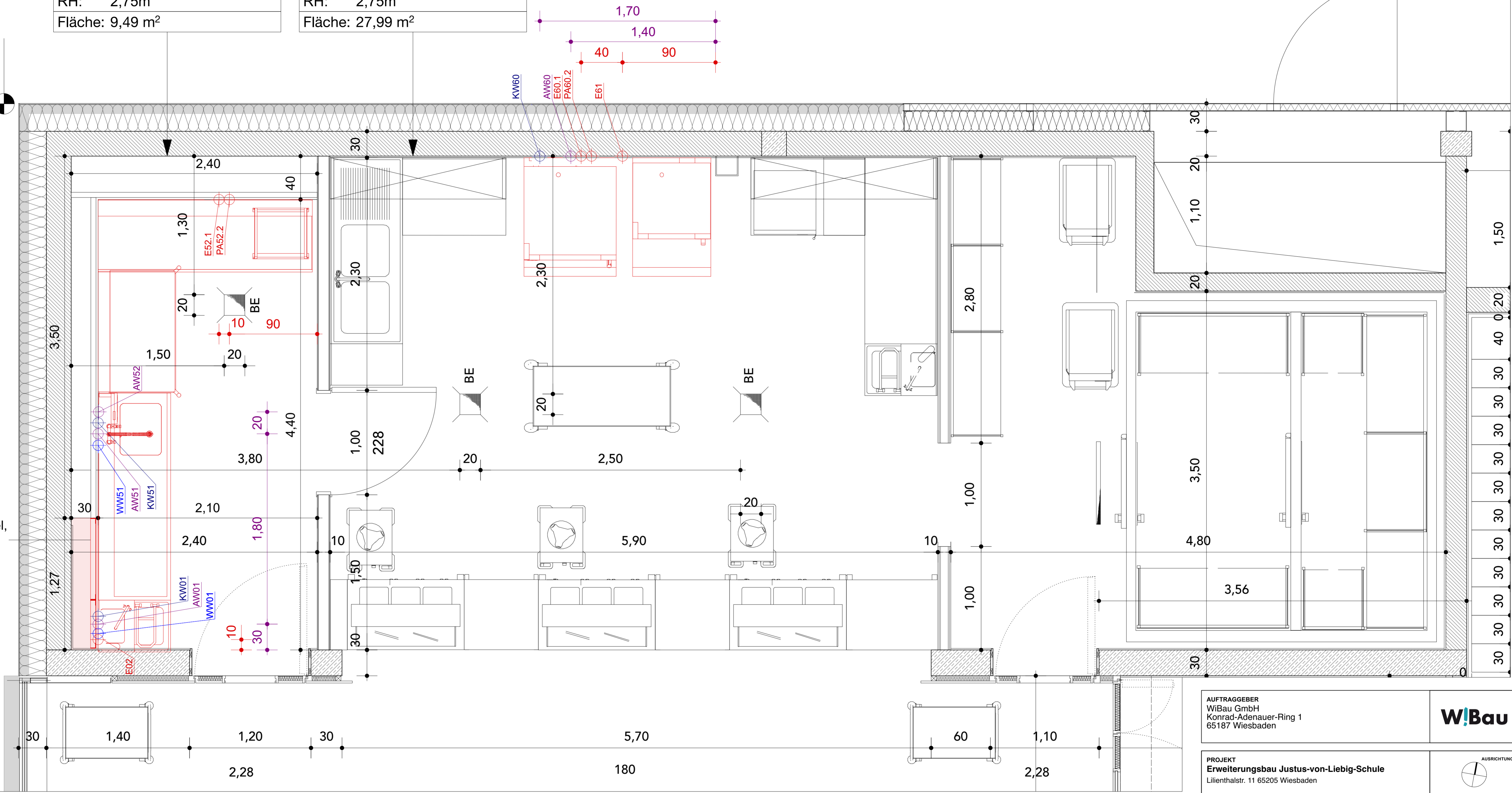
Grundriss Küche M 1:20 alte Möblierung

AUFTRAGGEBER WiBau GmbH Konrad-Adenauer-Ring 1 65187 Wiesbaden			
PROJEKT Erweiterungsbau Justus-von-Liebig-Schule Lilienthalstr. 11 65205 Wiesbaden		AUSRICHTUNG 	
MASSNAHME Neubau Trinkbornschule			
PLANINHALT Umbau Spülküche Abbruch <small>Vorentwurf</small>		MASSSTAB 1:50	
Plannummer E03 EG 1	Format ISO A1		
Projektnummer 349	Datum 13.05.25		
PLANVERFASSER DBN ARCHITEKTEN BDA Nasedy Bohnekamp Häußler Blume PartG mbB Olsannstr. 11, 64285 Darmstadt mail@dbn-architekten.de / www.dbn-architekten.de			
PLANUNG TRAGWERK / BAUPHYSIK	PLANUNG LÜFTUNG	PLANUNG ELEKTRO	
PLANUNG BRANDSCHUTZ	PLANUNG FREIALAGEN	PLANUNG KÜCHENPLANUNG	

#0-33 Spülküche
Boden: Fliesen
Decke: Metallpaneele
Wand: Fliesen
RH: 2,75m
Fläche: 9,49 m ²

#0-34 Vorbereitung/ Ausgabe
Boden: Fliesen
Decke: Metallpaneele
Wand: Fliesen
RH: 2,75m
Fläche: 27,99 m ²

151,51



Rückwand als Edelstahlpaneel,
Teil des Küchenmöbels
Abdichtung bleibt erhalten

Grundriss Küche M 1:20 neue Möblierung

Elektro:
-Installationen sind nur für die Geräteeinrichtung.
Arbeitssteckdosen sind Vorschläge. Zusätzliche
Wünsche des Nutzers sind mit Gewerk Elektro
abzustimmen.
-Alle Anschlüsse, wenn nicht anders angegeben
aus der Wand.
-Keine Aufputz-Installationen.
(Vorwandinstallationen oder auf Aufputz-Installationen
nur nach Rücksprache)

Elektro - Gesamtleistung		66,6 kW		
Pos.		Höhe	Leistung	Bemerkung
E02	230V	OKFFB 300mm		Schukosteckdose
E52.1	400V 3x50A	OKFFB 300mm	28,000 kW	Klemmkasten/Spülmaschine
E60.1	400V	OKFF 2500mm	38,500 kW	Klemmkasten/Kombidämpfer
E61	230V bauseitigen Anschluss verwenden	OKFF 2300mm	0,100 kW	Steckdose/Kondensationshaube
PA52.2	Potentialausgleich	OKFFB 300mm		Herdanschlussdose
PA60.2	Potentialausgleich	OKFF 300mm		Herdanschlussdose
	Bauseitigen Anschluss verwenden			

Sanitär:
-Standardinstallation Sanitär:
wenn nicht separat vermasst,
Warmwasser/Kaltwasser
50 mm höher, jeweils 100 mm
rechts und links von Abwasser
-Alle Zapfventile mit Rückfluss-
Verhinderer/eigensicher.
-Bodenabläufe bauseits.

Wasser			
Pos.		Höhe	Bemerkung
KW01	DN15	OKFFB 200mm	Eckventil
KW51	DN15	OKFF 350mm	Eckventil mit Geräteanschluss, eigensicher
KW60	DN15 bauseits vorhanden	OKFF 400mm	Zapfventil eigensicher
	Zapfventil ersetzen, mit geringer Aufbauhöhe (Schrägsitzventil)		
WW01	DN15	OKFFB 200mm	Eckventil
WW51	DN15	OKFF 350mm	Eckventil eigensicher
AW01	DN50	OKFFB 150mm	HT Rohr
AW51	DN50	OKFF 250mm	HT Rohr
AW52	DN50	OKFFB 200mm	HT Rohr
AW60	DN50 bauseitigen Anschluss versetzen	OKFF 70mm	HT Rohr

AUFTRAGGEBER WiBau GmbH Konrad-Adenauer-Ring 1 65187 Wiesbaden			
PROJEKT Erweiterungsbau Justus-von-Liebig-Schule Lilienthalstr. 11 65205 Wiesbaden		AUSRICHTUNG 	
MASSNAHME Neubau Trinkbornschule			
PLANINHALT Umbau Spülküche Neu		MASSSTAB 1:50	
Vorentwurf			
Plannummer E03 EG 2	Format ISO A1		
Projektnummer 349	Datum 13.05.25		
PLANVERFASSER DBN ARCHITEKTEN BDA Nasedy Böhmekamp Haußer Blume PartG mbB Osannstr. 11, 64285 Darmstadt mail@dbn-architekten.de / www.dbn-architekten.de			
PLANUNG TRAGWERK / BAUPHYSIK	PLANUNG LÜFTUNG	PLANUNG ELEKTRO	
PLANUNG BRANDSCHUTZ	PLANUNG FREIHALTEN	PLANUNG KÜCHENPLANUNG	