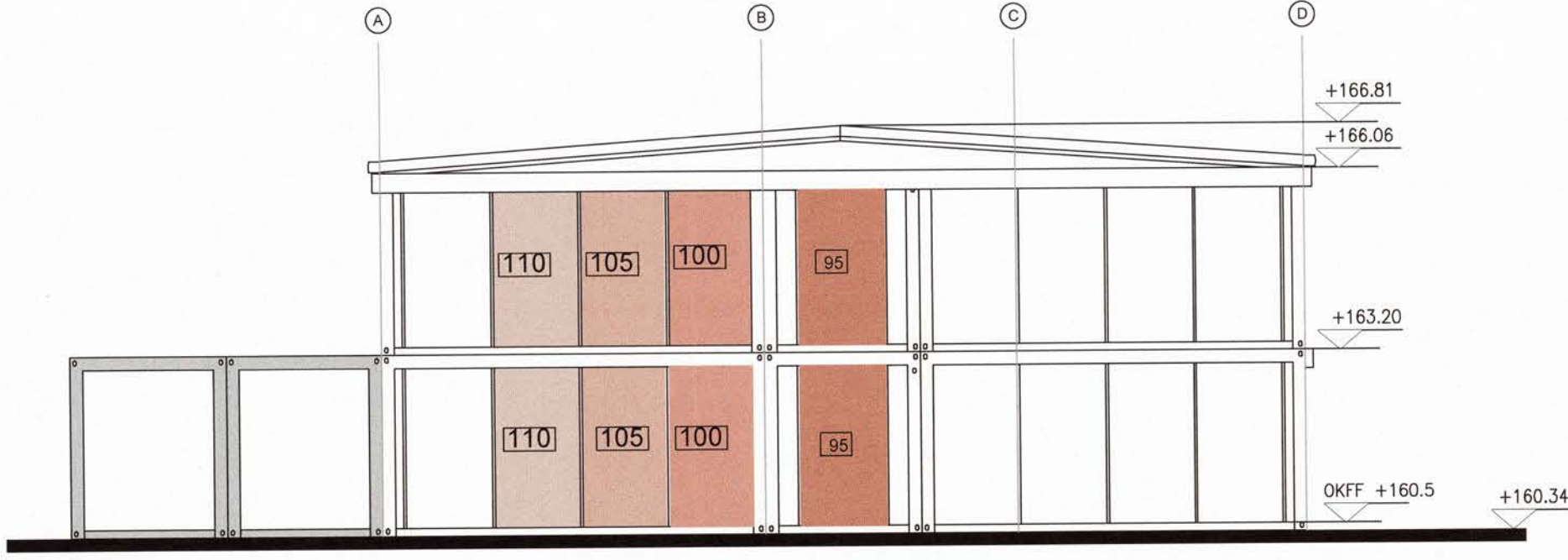




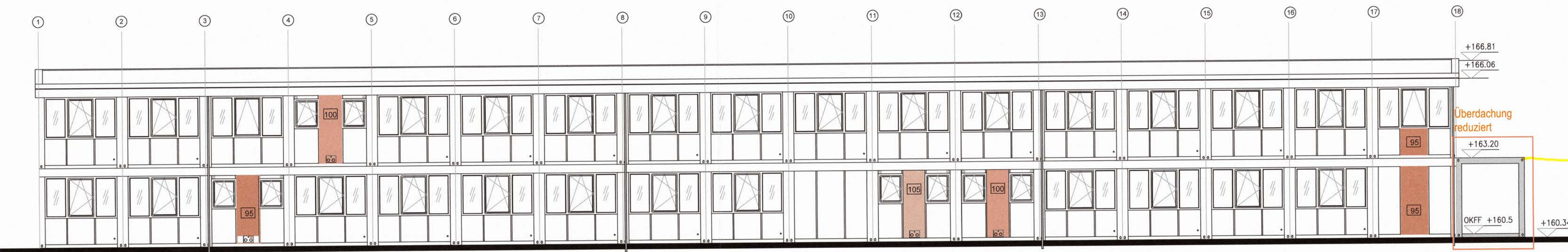
Haus C
Ansicht Ost



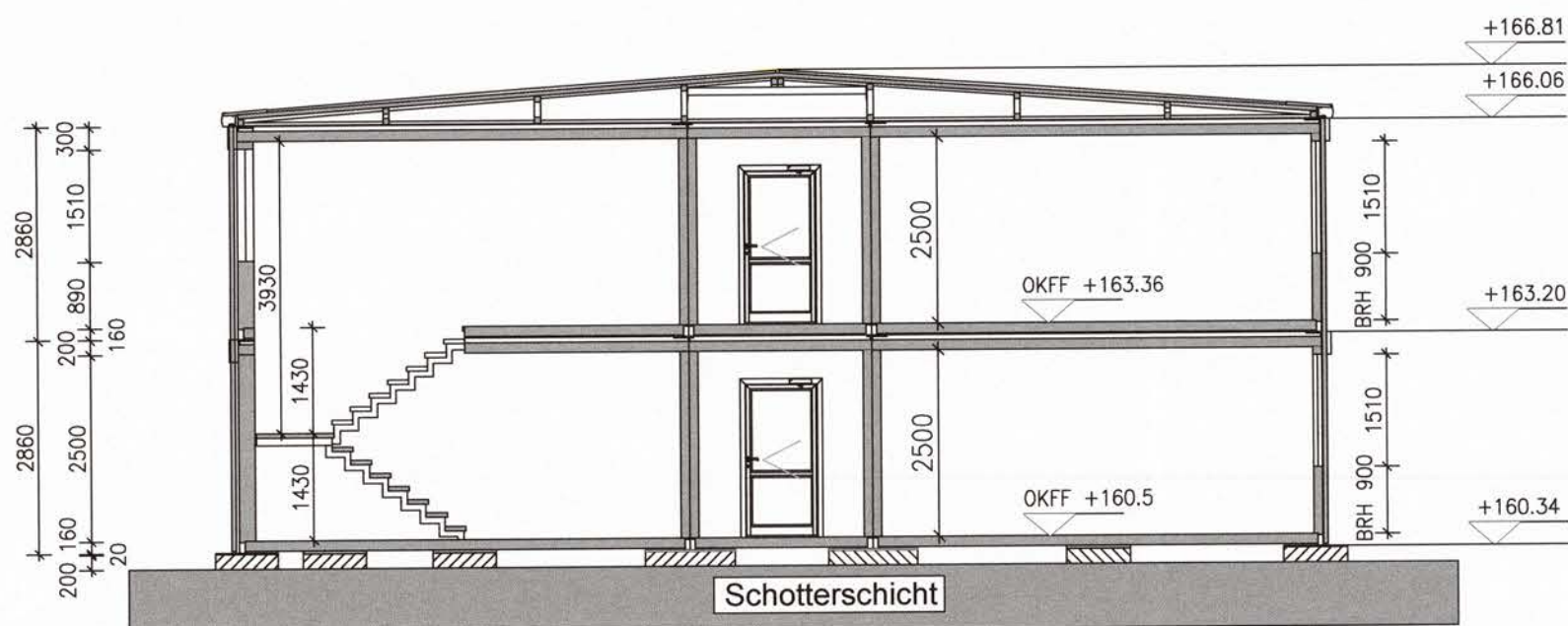
Haus C
Ansicht Süd



Haus C
Ansicht Nord




Haus C
Ansicht West

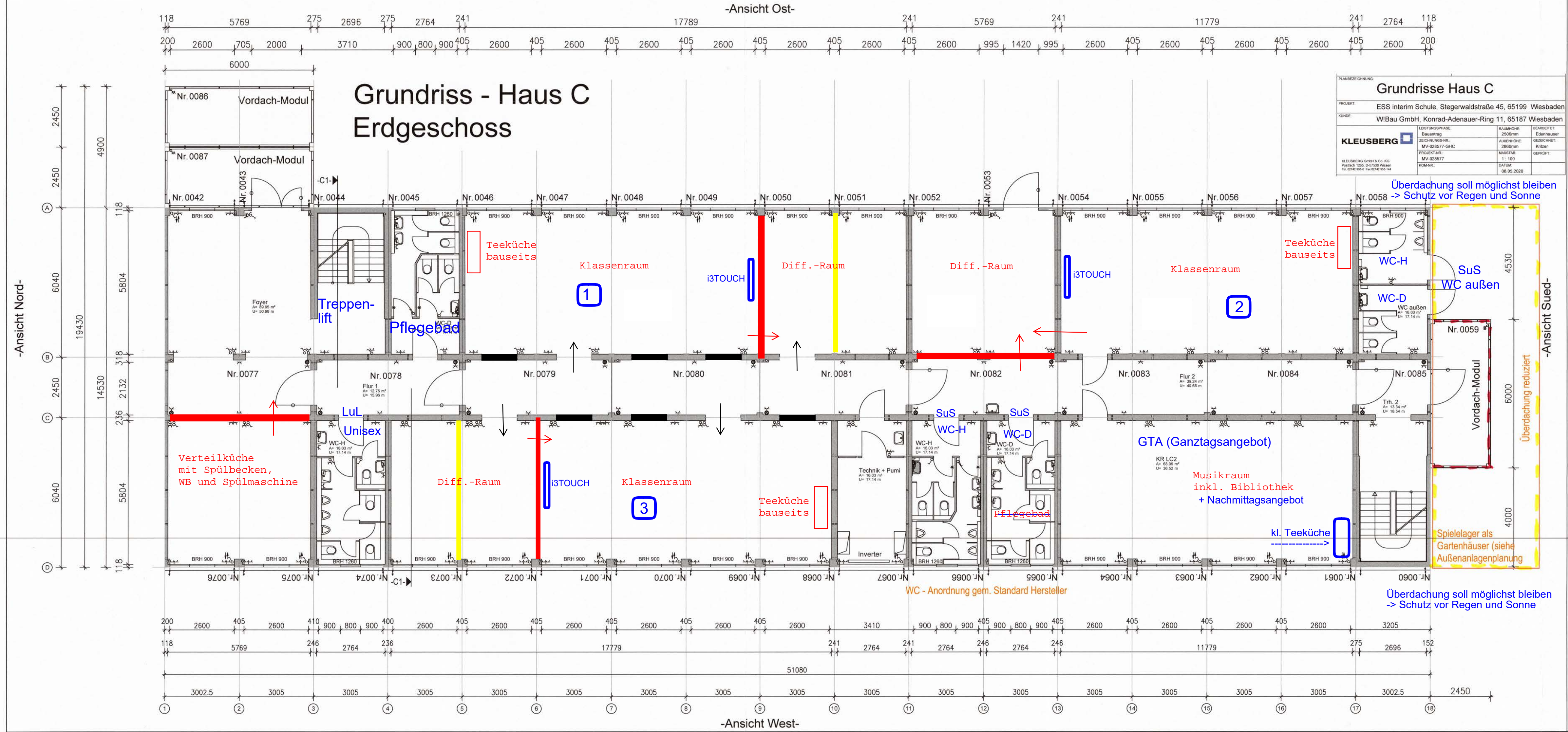
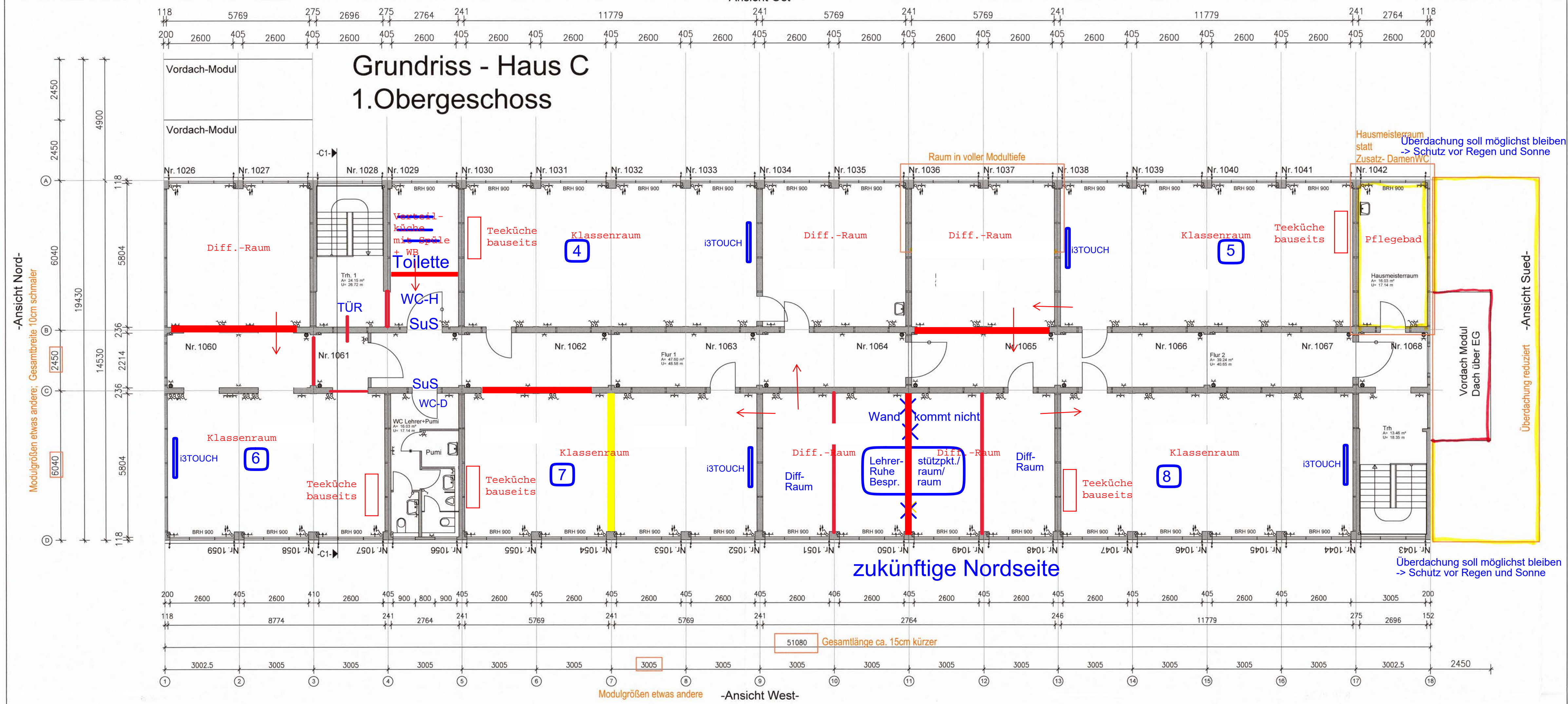


Haus C
Schnitt C1-C1

| Ansichten - Schnitte Haus C | | | |
|-----------------------------|--|---------------|-----------------|
| PROJEKT | ESS interim Schule, Stegerwaldstraße 45, 65199 Wiesbaden | | |
| KUNDE | WiBaU GmbH, Konrad-Adenauer-Ring 11, 65187 Wiesbaden | | |
| LEISTUNGSSTADIUM | Beauftragter | Planungsphase | Entwurf |
| ZEICHNUNGSNOMMER | MA-0205/17-AS/MS | AUSFÜHRUNG | K-0205/17-AS/MS |
| PROJEKTANT | MA-0205/17 | GEPRÜFT | K-0205/17 |
| KLEUSBERG | KLEUSBERG GmbH & Co. KG Postfach 1000, D-65116 Wiesbaden Tel: 0611 585291-10 Fax: 0611 585291-11 | | |
| VERLEBTER | MA-0205/17 | GEPRÜFT | K-0205/17 |
| VERLEBTER | MA-0205/17 | GEPRÜFT | K-0205/17 |

| Projekt | | Planbezeichnung | |
|--|--------------------------------------|----------------------------|-------------------|
| ESS Interim | | Schnitte +Ansichten Haus C | |
| Projektadresse Stegerwaldstraße 45, 65199 Wiesbaden | | | |
| Projekt-Nr. | Plan-Nr. | Index | |
| 2019-4927 | G_ARC_C_SC_A_ZG_a | a | |
| Phase | Gewerk | Bau teil | Planart |
| LPH 5 Genehmigung | | | Untertitel |
| Maßstab | 1:100, 1:200 | | Ausschnitt |
| Planformat | DIN A1 | | |
| Status | | | |
| | | Gezeichnet | KI / se |
| | | Geprüft | sm |
| Übersicht | | | |
| | | | |
| OK FFB EG = +/- 0,00 = 160,5 mNN | | | |
| Bauherr | Landeshauptstadt Wiesbaden, Schulamt | Entwurfs-verfasser | a5 Planung GmbH |
| 65185 Wiesbaden | | | Mainzer Straße 15 |
| | | | 65185 Wiesbaden |
| | | | |
| | | Wiesbaden, 24.01.2025 | |
| (Ort, Datum, Unterschrift) | | (Ort, Datum, Unterschrift) | |

| | | | | |
|---|---|---|---|---|
| Bauherr | Landeshauptstadt Wiesbaden, Schulamt 65185 Wiesbaden | Planung | a5 Planung GmbH Mainzer Straße 15 65185 Wiesbaden | Frankfurt Wiesbaden Bad Nauheim |
| 0611 / 31 2207 0611 / 31 3970 staedisches-schulamt@wiesbaden.de | | 0611-585291-10 0611-585291-11 office@a-5.org www.a-5.org | |  |



Projekt
ESS Interim

Planbezeichnung
Grundrisse Haus C

Projektadresse
Stegenwaldstraße 45, 65199 Wiesbaden

Projekt-Nr.
2019-4927

Plan-Nr.
G ARC_C GR 00-01

Index

Phase
LPH 5 Genehmigung

Maßstab
1:100, 1:200

Planformat
DIN A1

Status
Gezeichnet
KI / se

Geprüft
sm

Planstand
16.06.2020

Erstellt am

Gezeichnet

Geprüft

Übersicht

OK FFB EG = +/- 0,00 = 160,5 mNN

Bauherr
Landeshauptstadt Wiesbaden, Schulam

Entwurfs-
verfasser
a5 Planung GmbH
Mainzer Straße 15
65185 Wiesbaden

Planung
a5 Planung GmbH
Mainzer Straße 15
65185 Wiesbaden

Frankfurt
Berlin
Wiesbaden
Bad Nauheim

Alle WC-Türen für SuS -> Obertürschleifer
i3TOUCH -> 8 Stück
Zwischentüren auch mit Glasausschnitt
neue Wand
Abriss Wand

Wiesbaden, 24.01.2025

Dr. Datum, Unterschrift

Bauherr
Landeshauptstadt Wiesbaden, Schulam

Entwurfs-
verfasser
a5 Planung GmbH
Mainzer Straße 15
65185 Wiesbaden

Planung
a5 Planung GmbH
Mainzer Straße 15
65185 Wiesbaden

Frankfurt
Berlin
Wiesbaden
Bad Nauheim

0611 / 31 2207
0611 / 31 3970
staedtlisches-schulamt@wiesbaden.de

0611-585291-10
0611-585291-11
office@a-5.org
www.a-5.org

a⁵