

LANDESHAUPTSTADT



WIESBADEN

Tiefbau- und Vermessungsamt

Theodor-Heuss-Ring

Südost/ Biebrich

Radverkehrsanlagen

Lageplan mit Markierung und Beschilderung

PSP-Element: Ausschnitt: Blattgröße: 001 1320 mm x 297 mm

Datum: März 2025

Sachgebiet: 660230

CAD-Bearbeitung: jm6602

bearbeitet: jm6602

geprüft: 28.05.2025 A. Pogoda

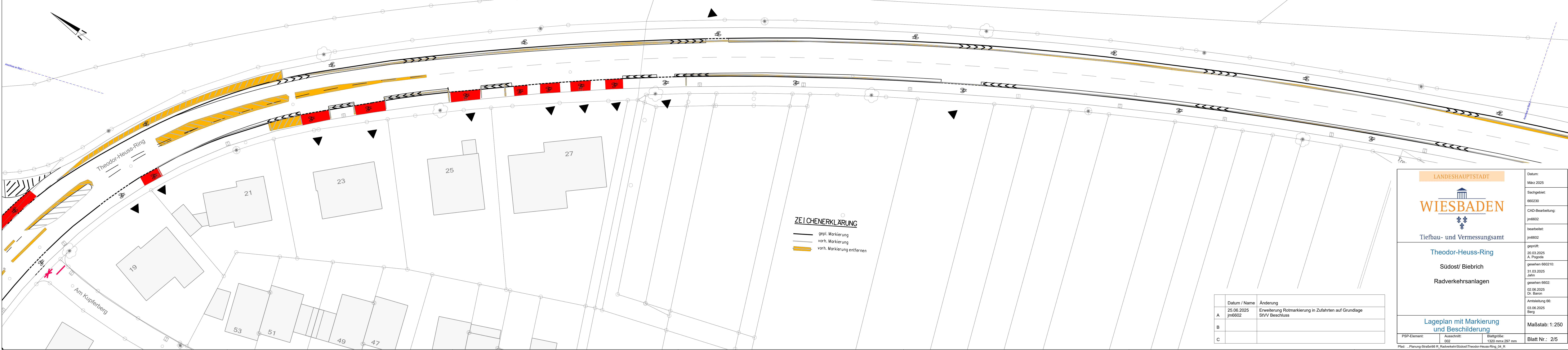
gesehen 660210: 30.05.2025 Jahn

gesehen 6602: 02.06.2025 Dr. Baron

Amtsleitung 66: 03.06.2025 Berg

Maßstab: 1:250

Blatt Nr.: 1/5



ZEICHENERKLÄRUNG

- gepl. Markierung
- vorh. Markierung
- vorh. Markierung entfernen

Datum / Name	Änderung
25.06.2025 jm6602	Erweiterung Rotmarkierung in Zufahrten auf Grundlage StVV Beschluss
B	
C	

LANDESHAUPTSTADT

Tiefbau- und Vermessungsamt

Theodor-Heuss-Ring

Südost/ Biebrich

Radverkehrsanlagen

Lageplan mit Markierung und Beschilderung

PSP-Element: Ausschnitt: 002

Blattgröße: 1320 mmx 297 mm

Datum: März 2025

Sachgebiet: 660230

CAD-Bearbeitung: jm6602

bearbeitet: jm6602

geprüft: 20.03.2025 A. Pogoda

gesehen 660210: 31.03.2025 Jahn

gesehen 6602: 02.06.2025 Dr. Baron

Amtsleitung 66: 03.06.2025 Berg

Maßstab: 1:250

Blatt Nr.: 2/5

...

Planung-Straße66_R_RadverkehrSüdostTheodor-Heuss-Ring_04_R

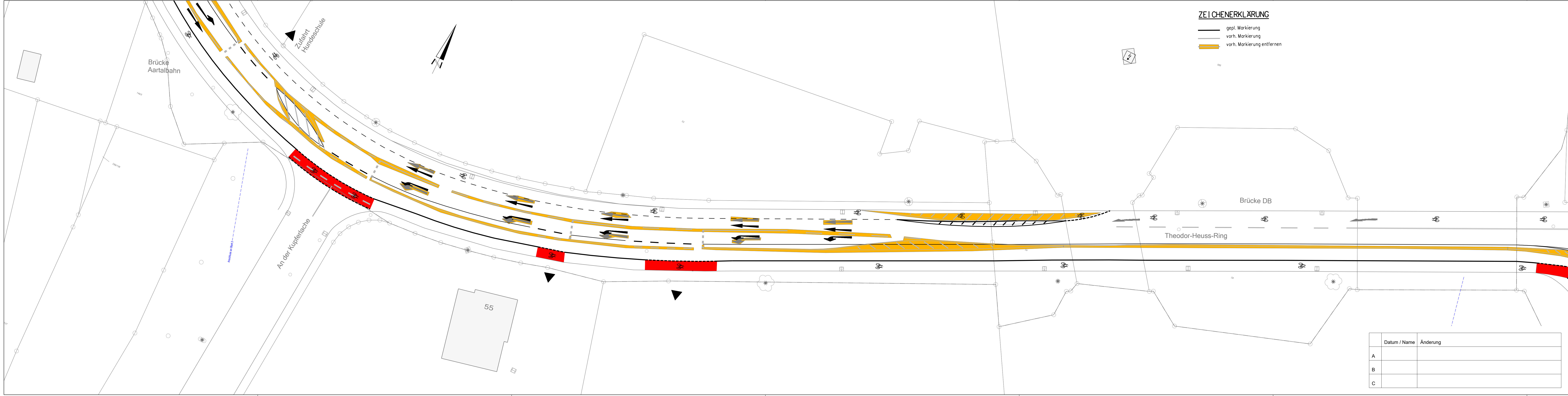


ZEICHENERKLÄRUNG

- gepl. Markierung
vorh. Markierung
vorh. Markierung entfernen

Table with 3 columns: Datum / Name, Änderung. Row A: 24.06.2025, Entfall Absolutes Halteverbot nach Rücksprache mit Straßenverkehrsbehörde (Vermeidung Doppelbeschilderung).

Project information block containing logos for Landeshauptstadt Wiesbaden, project name Theodor-Heuss-Ring Südost/ Biebrich, Radverkehrsanlagen, and a table with dates, names, and scale.



ZEICHENERKLÄRUNG

- gepl. Markierung
- vorh. Markierung
- vorh. Markierung entfernen

	Datum / Name	Änderung
A		
B		
C		

Theodor-Heuss-Ring

Südost/ Biebrich

Radverkehrsanlagen

Lageplan mit Markierung und Beschilderung

PSP-Element: 004

Ausschnitt: 004

Blattgröße: 1320 mm x 297 mm

Datum: März 2025

Sachgebiet: 660230

CAD-Bearbeitung: jm6602

bearbeitet: jm6602

geprüft: 20.03.2025 Pogoda

gesehen 660210: 31.05.2025 Jahn

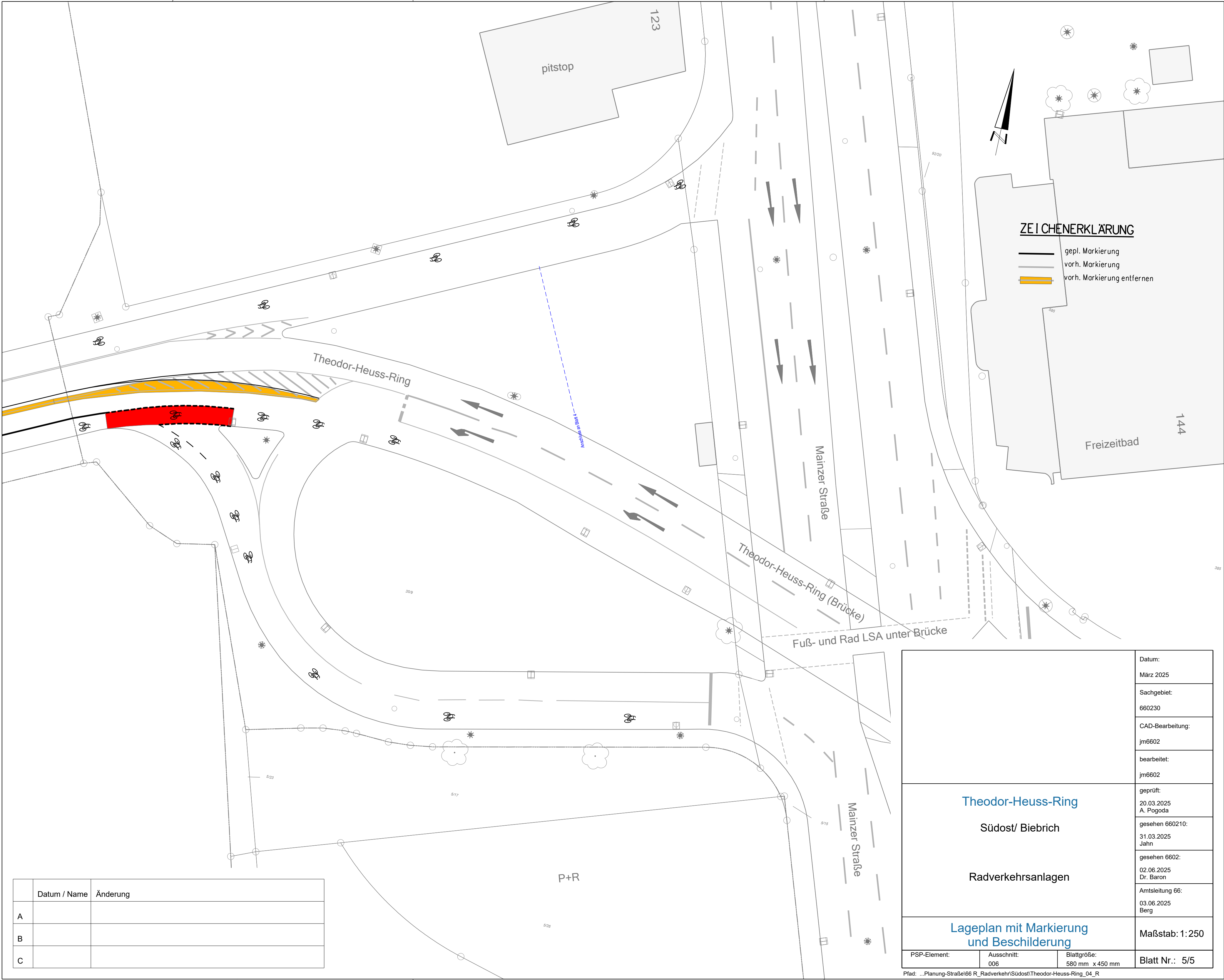
gesehen 6602: 02.06.2025 Dr. Baron

Amtsleitung 66: 03.06.2025 Berg

Maßstab: 1:250

Blatt Nr.: 4/5

Pfad: ...Planung-Straße\66_R_Radverkehr\SüdostTheodor-Heuss-Ring_04_R



	Datum / Name	Änderung
A		
B		
C		

<div>Theodor-Heuss-Ring</div> <div>Südost/ Biebrich</div> <div>Radverkehrsanlagen</div>			Datum: März 2025
			Sachgebiet: 660230
			CAD-Bearbeitung: jm6602
			bearbeitet: jm6602
			geprüft: 20.03.2025 A. Pogoda
<div>Lageplan mit Markierung und Beschilderung</div>			gesehen 660210: 31.03.2025 Jahn
			gesehen 6602: 02.06.2025 Dr. Baron
			Amtsleitung 66: 03.06.2025 Berg
PSP-Element:			Maßstab: 1:250
Ausschnitt: 006		Blattgröße: 580 mm x 450 mm	Blatt Nr.: 5/5