

09.12.2025

Sachstandsbericht Smart City- Dateninfrastruktur

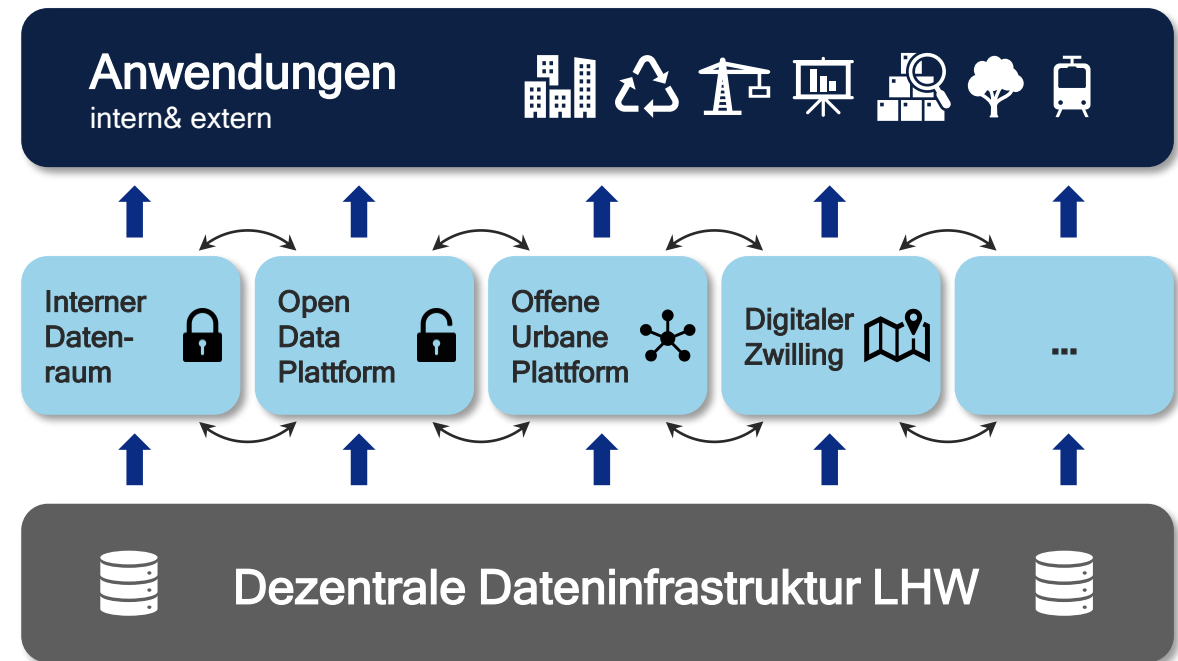
Ausschuss für Wirtschaft, Beschäftigung, Digitalisierung,
Gesundheit



Aktueller Stand der Smart City-Dateninfrastruktur

Smart City-Dateninfrastruktur setzt auf:

- Modularität und Austauschbarkeit
- Offene Schnittstellen und Interoperabilität
- Skalierbarkeit, Automatisierung und Richtlinien



Betrieb von Anwendungen, Datenräumen und Schnittstellen

Digitaler Zwilling: In Betrieb, kontinuierliche Anbindung von Datenquellen

Open Data Plattform: Bereitstellung bereits veröffentlichter Daten, Qualitätssicherung und Datenschutz abgestimmt, Go-live in Kürze

Interner Datenraum: Testinstanz, Anbindung erster Datenquellen in Arbeit

Offene Urbane Plattform: Testinstanz, Anbindung erster Datenquellen in Arbeit

Kooperationen

Verwaltungsinterne Zusammenarbeit mit Ämtern, Gesellschaften und Eigenbetrieben der LHW

Peer Learnings im Rahmen der Open Data Plattform und des Internen Datenraums

Kommunaler Erfahrungsaustausch im Rahmen des Förderprogramms „Starke Heimat Hessen“, Open Data Hessen und der Bertelsmann Stiftung

Hochschule RheinMain als Umsetzungspartner bei einzelnen Use Cases

Open Data-Hackathons mit Forschung und Wirtschaft geplant (2026)

Datenschutz, Datensicherheit und Datensouveränität

Datenstrategie ist in finaler Abstimmung und geht als Sitzungsvorlage in die Gremien

Prüfverfahren nach „Open per Default“ (Beschluss Nr. 0637): Daten werden grundsätzlich bereitgestellt, sofern keine datenschutzrechtlichen Hindernisse bestehen

Datenschutz: Klare Verantwortlichkeiten, Anonymisierungsprozesse durch abgeschottete Statistikstelle und Berechtigungskonzepte

Datensicherheit: Zertifizierte Sicherheitskonzepte (u. a. Verschlüsselung und Authentifizierung) sowie rollenbasierte Zugriffskontrollen

Datensouveränität: Offene Standards, keine proprietären Systeme, kein Vendor Lock-in

Weiterentwicklungen

Anbindung weiterer Datenquellen und Fachverfahren

Visualisierungen mit Fokus auf verwaltungsinterne und öffentliche Zwecke

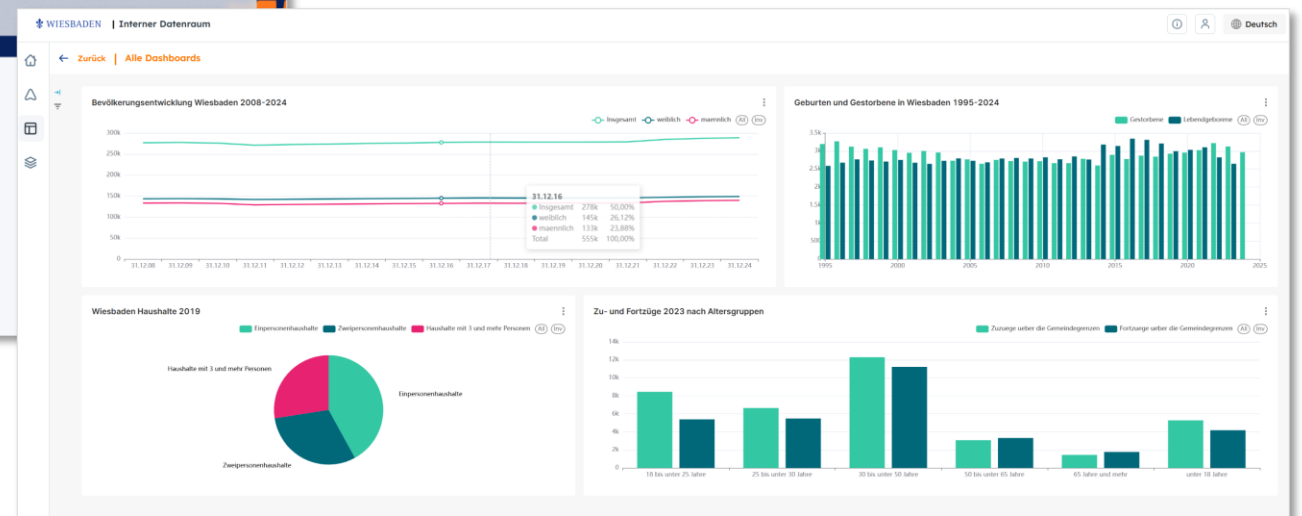
Analysen für datenbasierte Entscheidungen bei konkreten Sachverhalten

Datenhaltung in abgesteckten Bereichen zentralisieren

Digitaler Zwilling mit Ausbau um einen verwaltungsinternen Planungsbereich

Open Data Dashboards kommen nach Go-Live

Demo: Open Data Plattform & Interner Datenraum



Vielen Dank für Ihre Aufmerksamkeit!

Daniel Militaru

Landeshauptstadt Wiesbaden
Referat Smart City

Tel.: 0611 31-5826

E-Mail: smartcity@wiesbaden.de

www.wiesbaden.de/rathaus/smart-city

Patrick Schmelmer - Open Data Beauftragter

Landeshauptstadt Wiesbaden
Amt für Statistik und Stadtforschung

Tel.: 0611 31-3285

E-Mail: opendata@wiesbaden.de

<https://www.wiesbaden.de/statistik>

Dr. Annelie Heuser

Landeshauptstadt Wiesbaden
Amt Statistik und Stadtforschung

Tel.: 0611 31-3060

E-Mail: statistik@wiesbaden.de

<https://www.wiesbaden.de/statistik>