

04.12.2025

Baustellenplanung 2026

Dezernat V, Straßenverkehrsbehörde, hessenwasser, ESWE
Versorgung, sw-netz, ELW, Tiefbau- und Vermessungsamt

Übersicht größere Baumaßnahmen 2026

ELW

- Äppelallee
- Konrad-Adenauer-Ring
- Adolfsallee
- Schiersteiner Straße / Iltisweg

Hessenwasser

- Schiersteiner Straße

ESWE Versorgung

- Berliner Straße
- Gustav-Stresemann-Ring
- Ludwig-Erhard-Straße
- Fernwärme Europaviertel

sw-netz

- Loreleiring / Dotzheimer Straße
- Schiersteiner Straße 28-36
- Bierstadter Straße 8-26
- Kleine Wilhelmstraße / Frankfurter Straße / Bierstadter Straße

Tiefbau- und Vermessungsamt

- Rheinstraße
- Mainzer Straße (Busspur)
- Loreleiring
- Theodor-Heuss-Ring

Übersicht 2026

Laufende Maßnahme

Neue Maßnahme



Weiterführung bestehender Baumaßnahmen

- Schwalbacher Straße
- Emser Straße bis 2. Quartal 2027
- Kleist-/Scheffel-/Wielandstraße bis 2. Quartal 2027
- Auslasskanal von Klärwerk bis Rhein bis 3. Quartal 2027
- Schlossplatz bis 2. Quartal 2027
- Ellenbogengasse
- Wandersmann-/ Barbarossa- und Berliner Straße

Mobilitätsausschuss

Übersicht Kanalbaumaßnahmen 2026

Äppelallee Wiesbaden-Biebrich

- 6 Haltungen über eine Länge von 360 m
- Baujahr Bestandskanal: 1914
- Geplante Bauzeit: 9 Monate inkl. Arbeiten Amt 66 und ESWE Versorgung
- Geplanter Baubeginn: April 2026
- **Verkehrsführung:**
 - jeweils eine Spur stadteinwärts und stadtauswärts wird am Baufeld vorbei geführt



Konrad-Adenauer-Ring 2.BA

- 12 Haltungen über eine Länge von 470 m
- Baujahr Bestandskanal: 1937 im KAR
1968 in der Steinberger Straße und Tiefenthaler Straße
- Geplante Bauzeit: 12 Monate, hiervon im KAR 4 Monate inkl. Arbeiten der ESWE Versorgung in Tiefenthaler Straße
- Geplanter Baubeginn: 2. Quartal 2026
- **Verkehrsführung:**
 - Steinberger Straße Vollsperrung
 - KAR entfall der mittleren Fahrspuren sodass jeweils eine Spur stadtein- und stadtauswärts zur Verfügung steht
 - Tiefenthaler Straße abschnittsweise Vollsperrung
 - Moosbacher Straße Vollsperrung



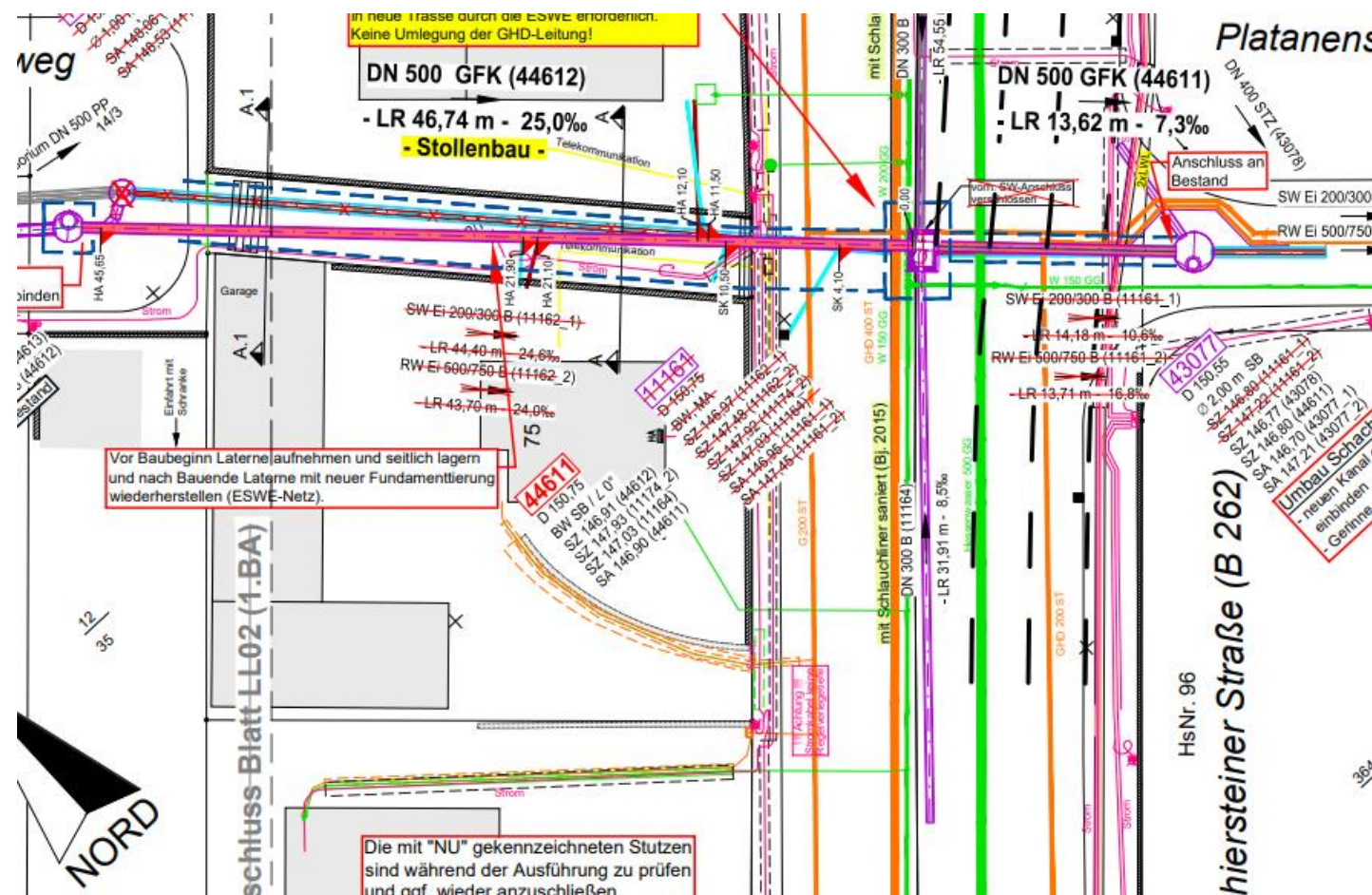
Adolfsallee

- 2 Haltungen über ein Länge von 140 m
- Baujahr Bestandskanal: 1879 auf der Westseite
1956 auf der Ostseite
- Geplante Bauzeit: 9 Monate inkl. Arbeiten Amt 66 und ESWE Versorgung auf gesamter Länge zwischen 1. Ring und Mathias-Claudius-Straße
- Geplanter Baubeginn: 1. Quartal 2026
- **Verkehrsführung:**
 - Abschnittsweise Vollsperrung



Iltisweg / Schiersteiner Straße

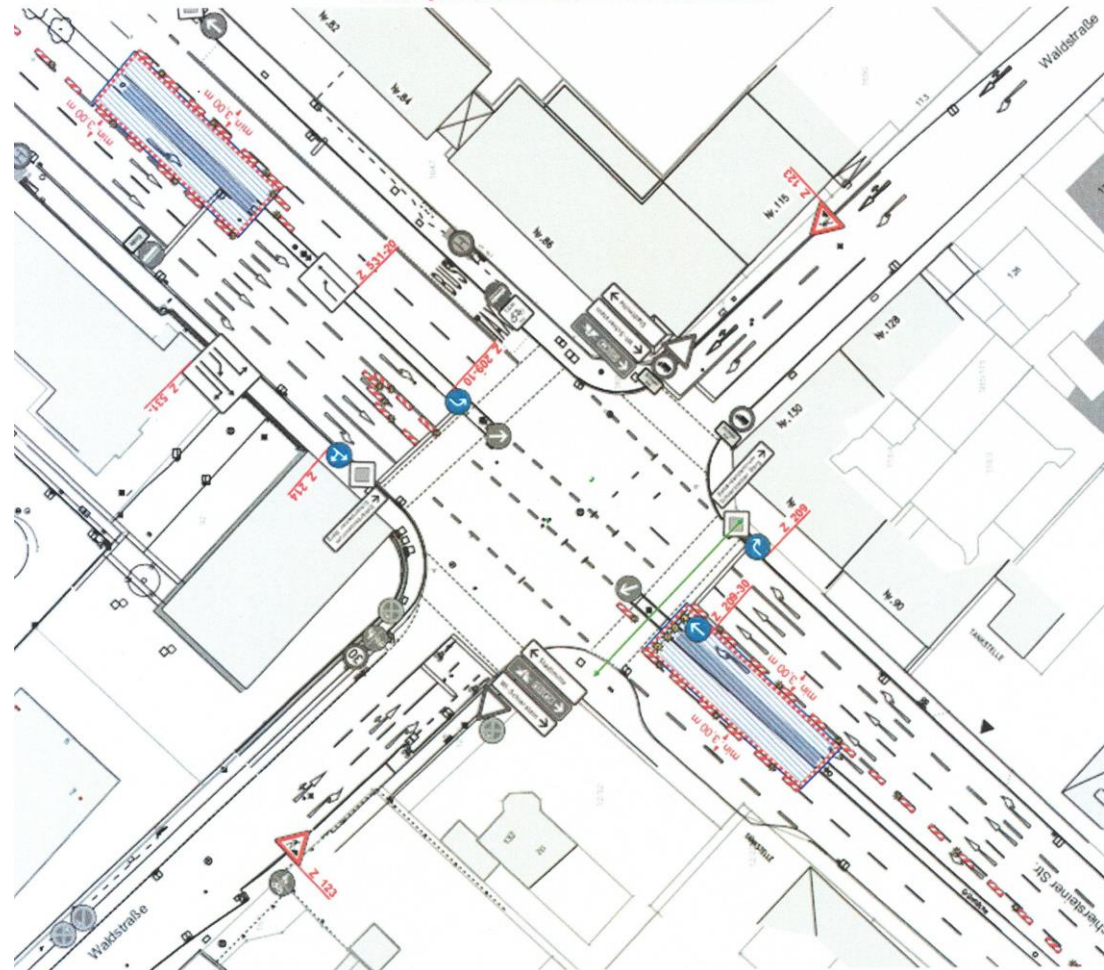
- 2 Haltungen über eine Länge von 60 m
- Baujahr Bestandskanal: 1929
- Geplante Bauzeit: 2 - 3 Monate
- Geplanter Baubeginn: 2. Quartal 2026 (Sommerferienzeit)
- **Verkehrsführung:**
 - Jeweils 1 Spur stadteinwärts und stadtauswärts
 - Baumaßnahme der Hessenwasser mit Planung ELW abgestimmt
 - Im schatten der Baumaßnahme der Hessenwasser



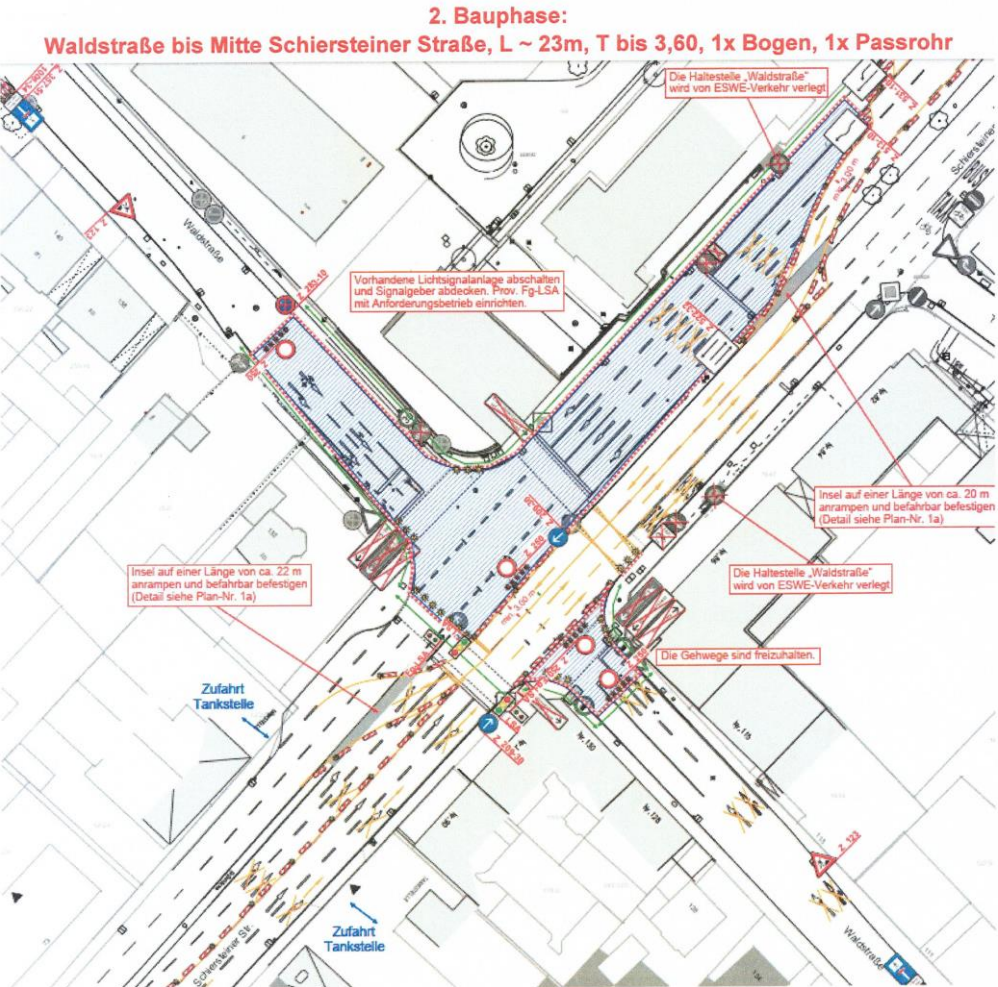


**Vielen Dank für Ihre
Aufmerksamkeit**

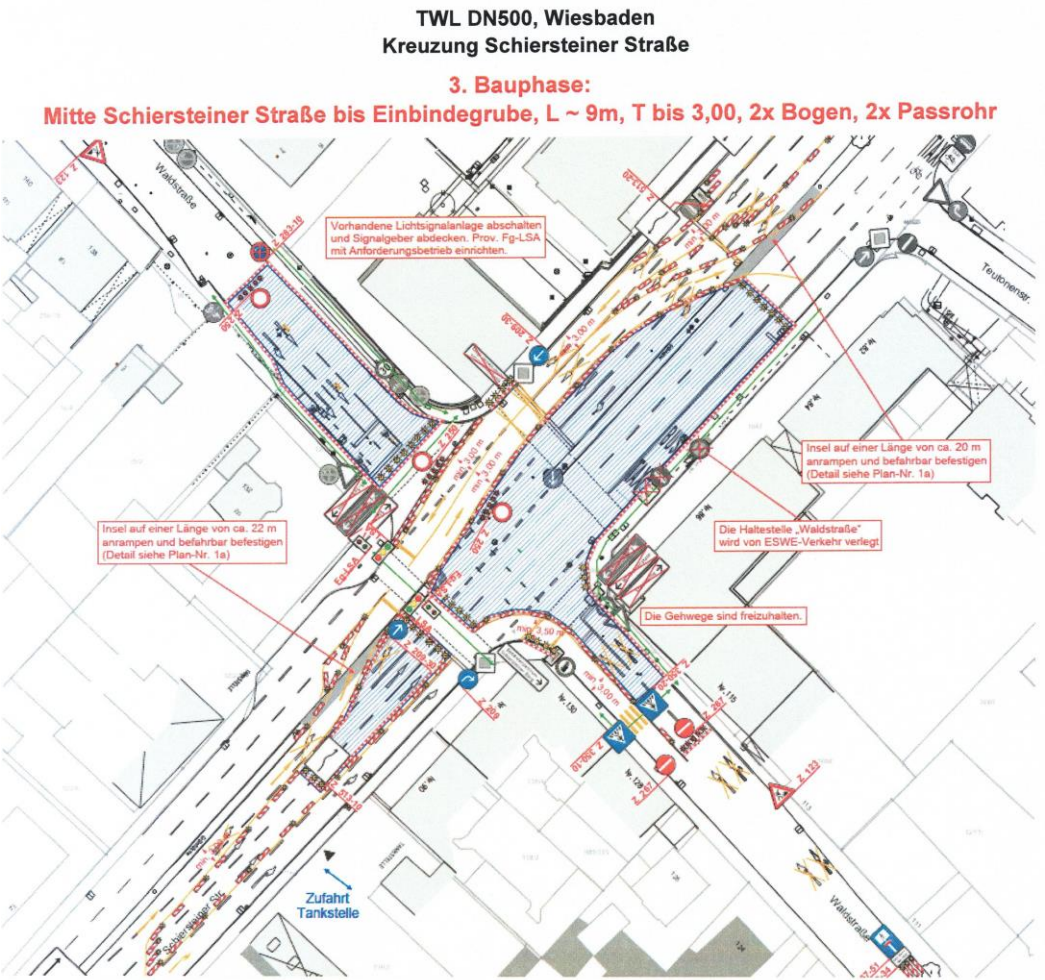
1. Bauphase: Umbau Fahrbahnteiler



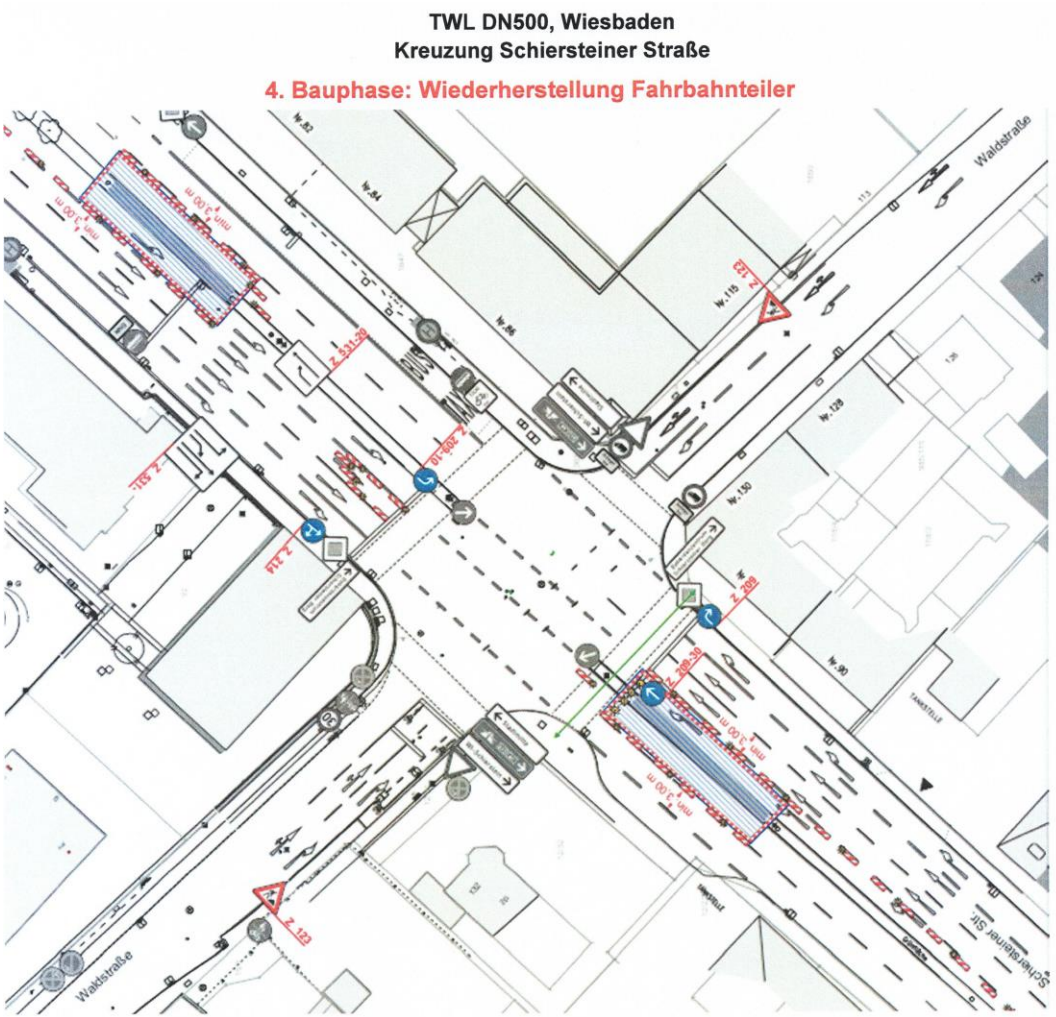
Beginn	Ende	Dauer [Tage]	Arbeiten	NU
Montag, 29.06.2026	Montag, 29.06.2026	1	Aufbau Verkehrssicherung BPh 1a	Fa. Knettenbrech
Dienstag, 30.06.2026	Donnerstag, 02.07.2026	3	Umbau Fahrbahnteiler, 2 Stck.	
Freitag, 03.07.2026	Freitag, 03.07.2026	1	Umbau Verkehrssicherung in BPh 2	Fa. Knettenbrech



Beginn	Ende	Dauer [Tage]	Arbeiten	NU
Samstag, 04.07.2026	Samstag, 04.07.2026	1	Kampfmittelüberprüfung, Bauvermessung, Oberflächenaufbruch	HSK, KMO
Montag, 06.07.2026	Donnerstag, 09.07.2026	4	Grabenaushub und Verbau	KMO
	Freitag, 10.07.2026	5	Leitungsprüfung E1 bis DEA	Müller, Hammann
Freitag, 10.07.2026	Freitag, 10.07.2026	1	Rohrbau (1x Bogen + Passrohr)	Rohrbau
Samstag, 11.07.2026	Montag, 13.07.2026	2	Grabenverfüllung	
Dienstag, 14.07.2026	Dienstag, 14.07.2026	1	Nachschnitt Asphalt, Einbau STS	HSK
Mittwoch, 15.07.2026	Mittwoch, 15.07.2026	1	Einbau 1. Lage AC 32 TS	
Donnerstag, 16.07.2026	Donnerstag, 16.07.2026	1	Einbau 2. Lage AC 32 TS + AC 11 D	Fa. Schütz
Freitag, 17.07.2026	Freitag, 17.07.2026	1	Umbau Verkehrssicherung in BPh	Fa. Knettenbrech



Beginn	Ende	Dauer [Tage]	Arbeiten	NU
Samstag, 18.07.2026	Samstag, 18.07.2026	1	Kampfmittelüberprüfung, Bauvermessung, Oberflächenaufbruch	HSK, KMO
Montag, 20.07.2026	Donnerstag, 23.07.2026	4	Grabenaushub und Verbau + Einbindegrube (L=10m, B=2,00)	KMO
Freitag, 24.07.2026	Montag, 03.08.2026	7	Rohrbau (2x Bogen + 2x Passrohr) + Einbindung + Leitungsprüfung	Rohrbau, Müller, Hammann
Freitag, 24.07.2026	Montag, 03.08.2026	7	Ausbau "Dummy" an Schacht E1	Rohrbau
Dienstag, 04.08.2026	Donnerstag, 06.08.2026	3	Grabenverfüllung	
Freitag, 07.08.2026	Freitag, 07.08.2026	1	Nachschnitt Asphalt, Einbau STS	HSK
Samstag, 08.08.2026	Samstag, 08.08.2026	1	BE räumen (Verbau, Maschinen etc.)	
Montag, 10.08.2026	Montag, 10.08.2026	1	Einbau 1. Lage AC 32 TS	
Dienstag, 11.08.2026	Dienstag, 11.08.2026	1	Einbau 2. Lage AC 32 TS + AC 11 DS	Fa. Schütz
Mittwoch, 12.08.2026	Mittwoch, 12.08.2026	1	Aufbau Verkehrssicherung BPh 1a	Fa. Knettenbrech



Beginn	Ende	Dauer [Tage]	Arbeiten	NU
Donnerstag, 13.08.2026	Montag, 17.08.2026	4	Wiederherstellung Fahrbahnteiler, 2 Stck.	
Dienstag, 18.08.2026	Dienstag, 18.08.2026	1	Abbau Verkehrssicherung	Fa. Knettenbrech





Mobilitätsausschuss

Projekte der ESWE Versorgungs AG für 2026

04.12.2025

Agenda

1

Berliner Str.

2

Gustav-Stresemann-Ring

3

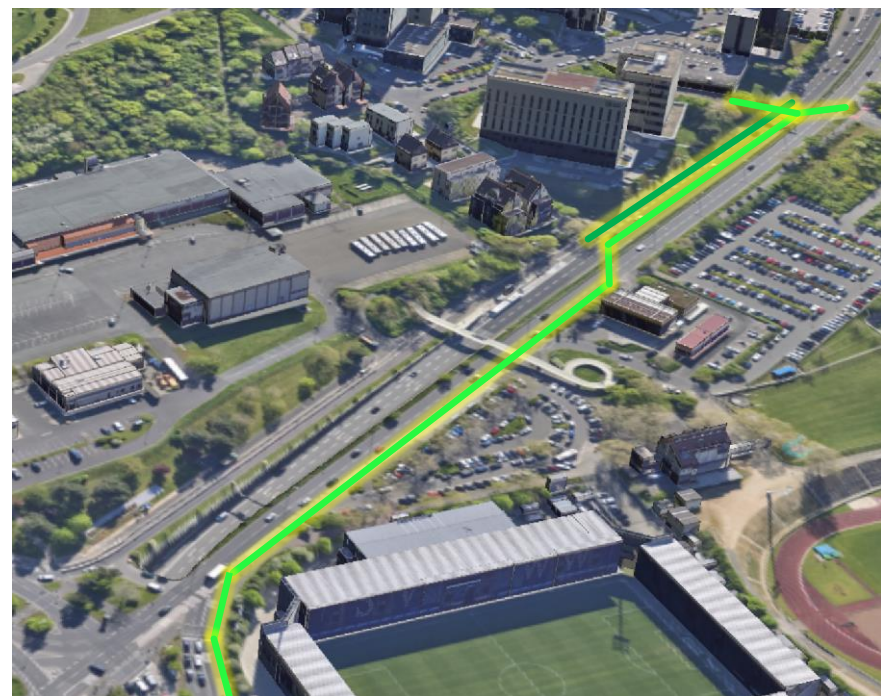
Ludwig-Erhard-Straße

4

Fernwärmeleitung Europaviertel

Projekt Berliner Straße: Erneuerung Haupt-Wasserleitung

- 1 **Länge:** 750 m Austausch der zentralen Versorgungsleitung
- 2 **Baujahr Leitung:** 1953–1971
- 3 **Schaden:** 04. Oktober 2022 nahe Bushaltestelle
- 4 **Bauzeitraum:** April–November 2026
- 5 **Einsatz:** zwei Teams, koordiniert in entgegengesetzten Richtungen
- 6 **Ziel:** Sicherstellung der **Versorgungsstabilität** im stark frequentierten Innenstadtbereich



Projekt Gustav-Stresemann-Ring: Erneuerung Haupt-Wasserleitung



- 1 Ausgangslage:** Weiterführung der Erneuerung ausgehend von der Störung aus 2025
- 2 Länge:** 190 m Austausch der zentralen Versorgungsleitung
- 3 Baujahr Leitung:** 1954–1970
- 4 Besonderheit:** Querung Mainzer Str.
- 5 Bauzeitraum:** April–August 2026 (Querung Mainzer Str. → Sommerferien)

Projekt Ludwig-Erhard-Straße: Erneuerung der Wasserleitung

- 1 **Länge:** 800 m Austausch der Versorgungsleitung
- 2 **Baujahr Leitung:** 1954–1977
- 3 **Auffälligkeit:** Erhöhte Schadensauffälligkeit
- 4 **Bauzeitraum:** Januar–Dezember 2026
- 5 **Besonderheit:** Sicherstellung eines reibungslosen Rettungsverkehrs im Baustellenbereich
- 6 **Ziel:** Sicherstellung einer redundanten Versorgung der HSK



Projekt Fernwärmeleitung Europaviertel: Bau einer neuen 1,1km langen Fernwärmeleitung



Abschnitt Wielandstr.

- Trassenlänge: 220m
- Zusammen mit ELW
- Zeitraum Q2-Q4 2026

Abschnitt Schiersteiner Str. Niederwaldstr. + KFR

- Trassenlänge: 350m
- Schiersteiner Str. in den Sommerferien 2027



Abschnitt Niederwaldstr.

- Trassenlänge: 450m
- Abgang Hallgarter Str.
- Umsetzung Q3/2026 - Q2/2027

Querung Karlsbader Platz

- Trassenlänge: 100m
- Umsetzung Sommerferien 2027



ESWE 
Versorgung

**Vielen Dank für Ihre
Aufmerksamkeit!**

BAUMAßNAHMEN 2026

STADTWERKE WIESBADEN NETZ GMBH

- Loreleiring / Dotzheimer Straße
- Schiersteiner Straße 28 bis 36
- Bierstadter Straße 8 bis 26
- Kleine Wilhelmstraße / Frankfurter Straße / Bierstadter Straße

Die Mittelspannungsschaltanlage der Schaltstation 288 war defekt und musste ausgetauscht werden. Die Station dient der Ersatzversorgung im Stromnetz bei Ausfall eines Umspannwerkes. Es wurde die Stellung einer provisorischen Station für die Zeit des Umbaus erforderlich, um die Versorgungssicherheit aufrechtzuerhalten.

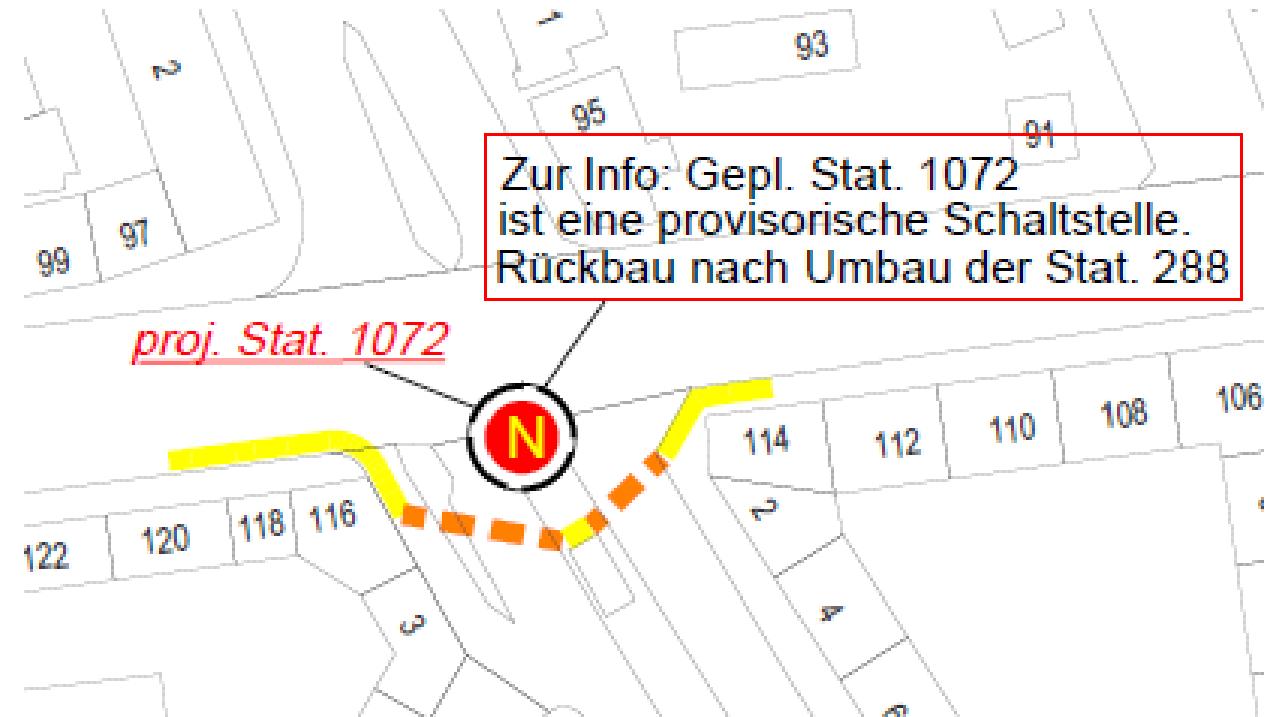
In der Rückbauphase soll das Mittelspannungsnetz an neue Gegebenheiten angepasst werden. Dafür ist geplant, die Kabel bis jeweils Dotzheimer 114 und 120 auszutauschen.

Die Trassenlänge der Gesamtmaßnahme beträgt ca. 85 m.

Ausführung der Maßnahme ist nach erfolgter Freigabe direkt eingeplant.

BA3:
Kabelverlegung im Gehweg Dotzheimer Straße
114 und Mittelinsel Loreleiring 2 ca. 4 Wochen

BA4:
Kabelverlegung im Gehweg Dotzheimer Straße
120 und Mittelinsel Loreleiring 2 ca. 4 Wochen



Im Bereich Schiersteiner Straße 32 ist geplant, eine E-Ladesäule zu stellen.

Aufgrund der hohen Leistung ist hierzu eine Netzverstärkung erforderlich.
Gleichzeitig werden parallel in der Trasse liegende Kabel erneuert.

Die Trassenlänge der Gesamtmaßnahme beträgt ca. 160 m.

Die Baumaßnahme ist mit Beginn für Q2 2026 vorgesehen.

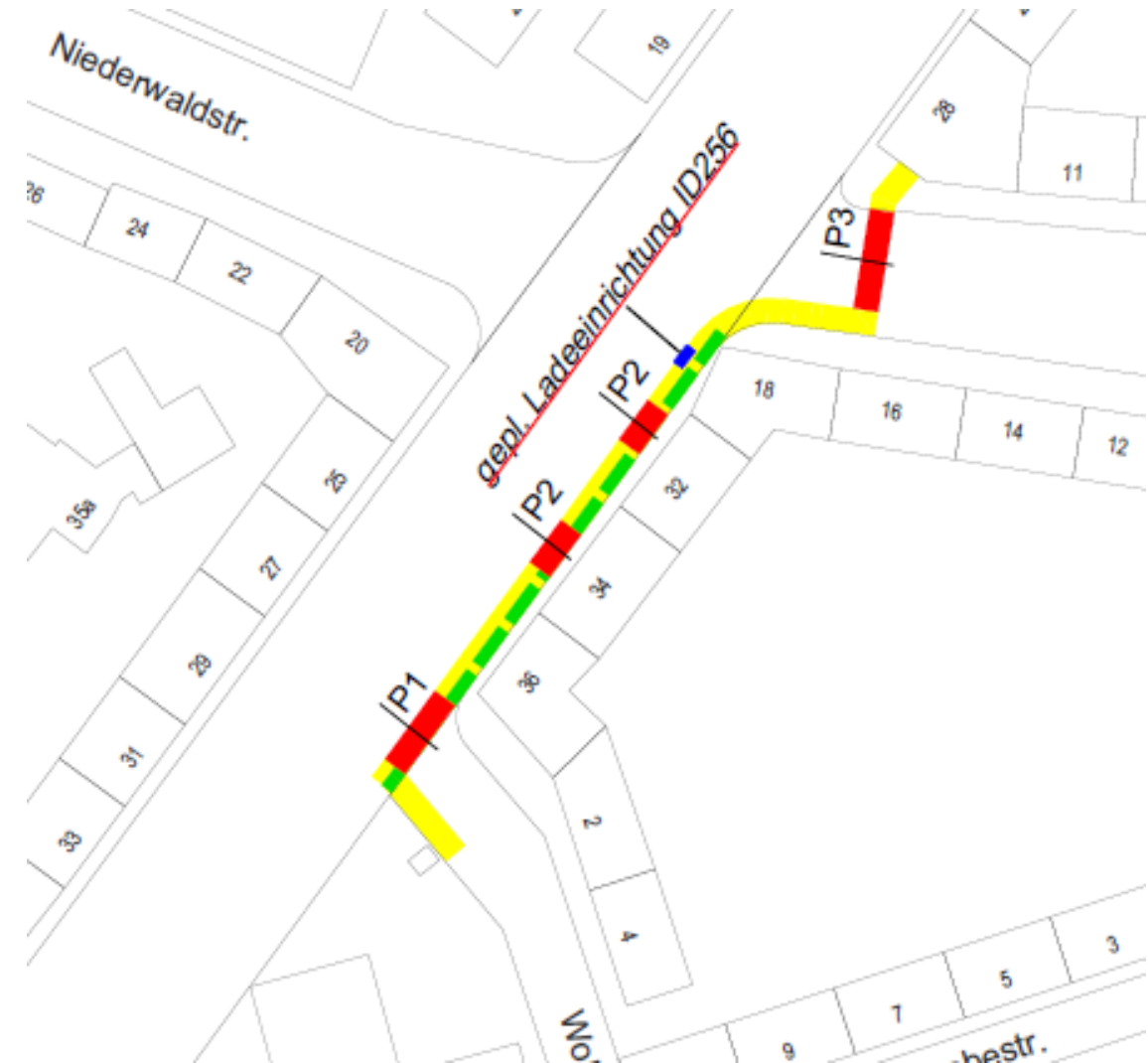
Schiersteiner Straße 28 bis 36

BA1:

Kabelverlegung im Gehweg Schiersteiner Straße 28 bis 36 und Fahrbahnquerung Wolfram-von-Eschenbach-Straße ca. 6 Wochen

BA2:

Fahrbahnquerung und Kabelverlegung im Gehweg Niederwaldstraße ca. 2 Wochen



Durch die Beantragung einer Leistungserhöhung für einen Hausanschluss (Kundenprojekt) muss das Stromnetz in diesem Bereich verstärkt werden. Gleichzeitig werden parallel in der Trasse liegende Stromkabel und anliegende Hausanschlüsse erneuert.

Die Trassenlänge der Gesamtmaßnahme beträgt ca. 435 m.

Die Baumaßnahme ist für Q2 2026 vorgesehen.

Bierstadter Straße 8 bis 26

BA1 und BA2:
Herstellung Fahrbahnquerungen und
Kabelverlegungen im Bereich Bierstadter
Straße 9a bis 13 ca. 3-4 Wochen

BA3:
halbseitige Fahrbahnquerung zwischen
Bierstadter Straße 19 und 21 ca. 1 Woche

BA4:
Kabelverlegungen im Gehweg Bierstadter
Straße Ecke Rosenstraße bis Bierstadter
Straße 26 ca. 10-12 Wochen



Kleine Wilhelmstraße / Frankfurter Straße / Bierstadter Straße

Die unterirdische Trafostation 15 gegenüber Wilhelmstraße 26 war einsturzgefährdet und musste außer Betrieb genommen und demontiert werden. Derzeit befindet sich eine provisorische Baustromstation im gleichen Bereich. Der Standort der bereits gestellten Ersatzanlage befindet sich in der Kleinen Wilhelmstraße. Um das anliegende Versorgungsgebiet von hier aus anzubinden, müssen Umstrukturierungen im Stromnetz vorgenommen werden.

Die Trassenlänge der Gesamtmaßnahme beträgt ca. 240 m.

Die Baumaßnahme ist nach den Vorgaben der StrVB im Sommer 2026 vorgesehen.

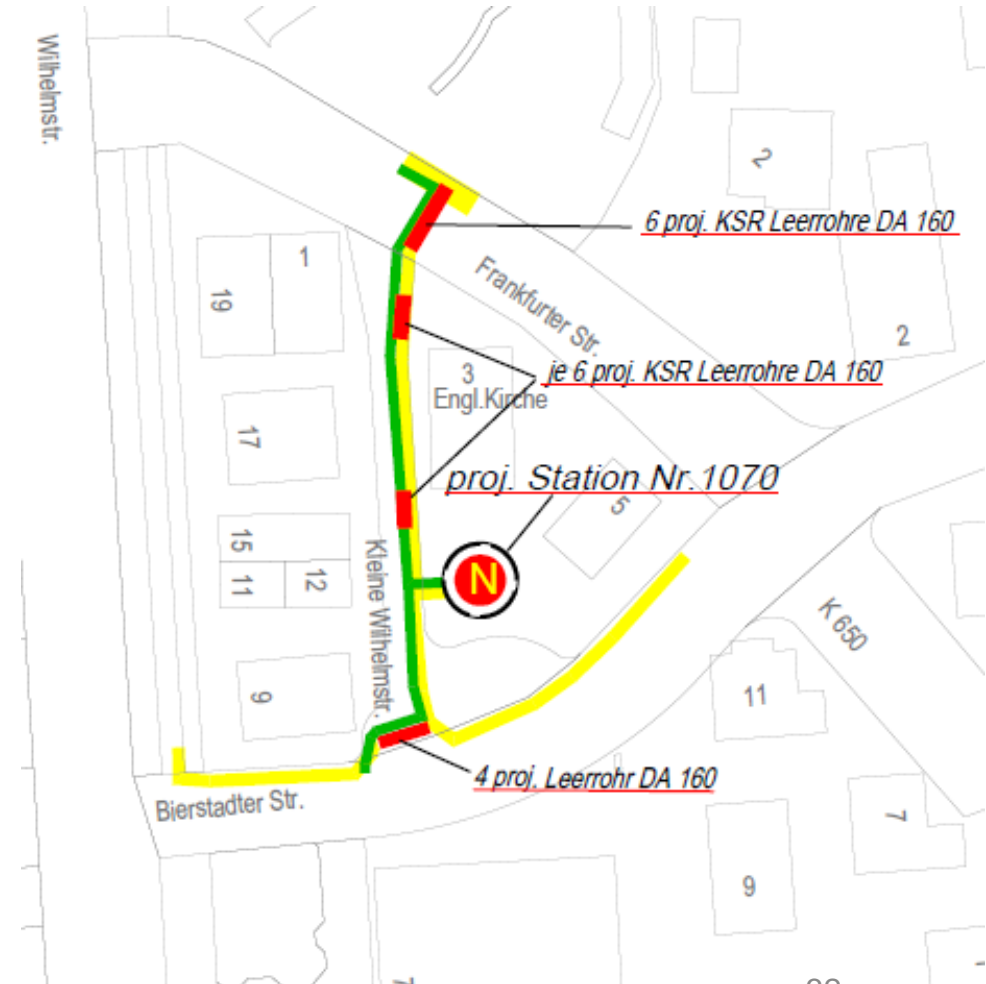
Kleine Wilhelmstraße / Franfurter Straße / Bierstadter Straße

BA2, BA3 und BA4:
Fahrbahnquerung Frankfurter Straße ca. 2-3
Wochen

BA5:
Kabelverlegung im Gehweg kleine Wilhelmstraße
ca. 5-6 Wochen

BA6:
Kabelverlegung im Gehweg kleine Wilhelmstraße
und Frankfurter Straße ca. 2 Wochen

BA7 und BA8:
Kabelverlegung im Gehweg kleine Wilhelmstraße
und Bierstadter Straße jeweils ca. 4 Wochen

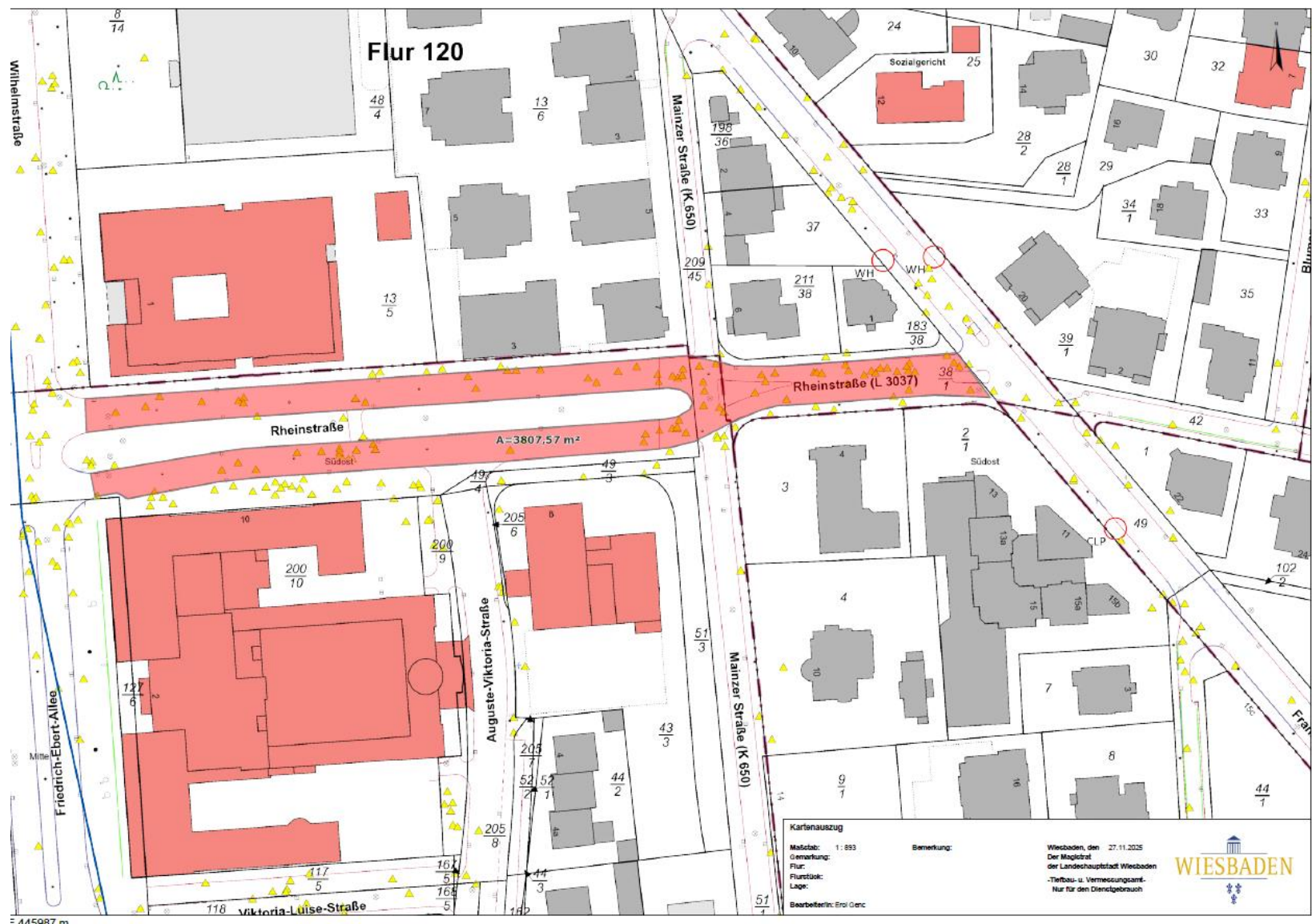


Vielen Dank für Ihre Aufmerksamkeit!

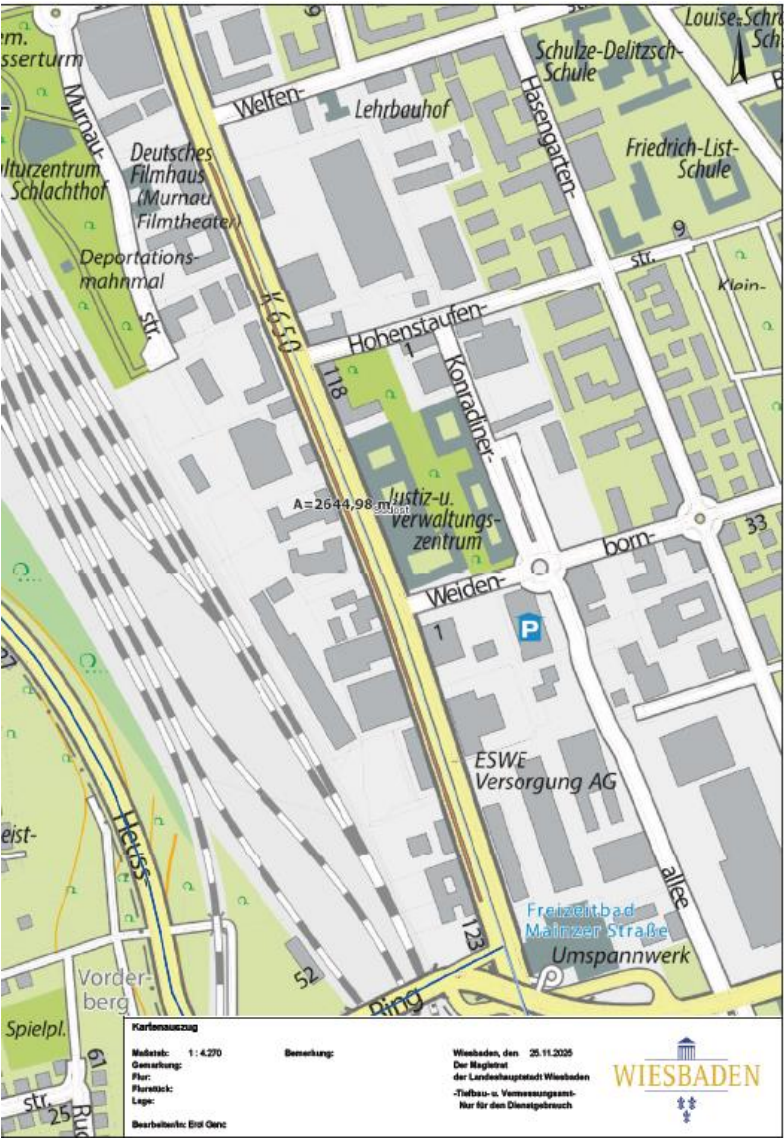
Stadtwerke Wiesbaden Netz GmbH
Abteilung Netztechnik
Andreas Weigoldt
0611-145-3625

Baumaßnahmen
des Tiefbau- und Vermessungsamtes
im
Stadtgebiet Wiesbaden

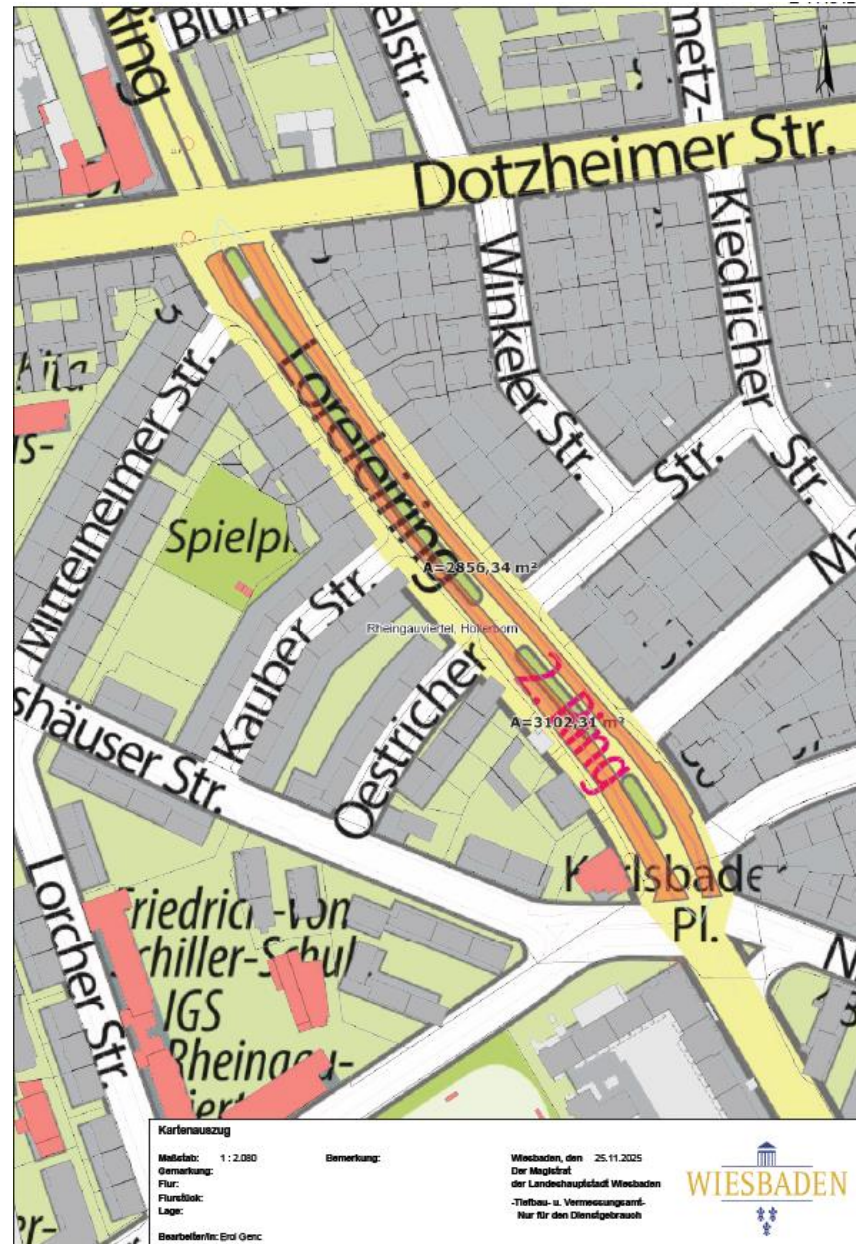
- Was: **Fahrbahndeckenerneuerung**
- Wo: **Rheinstraße**
zwischen Wilhelmstraße und Frankfurter Straße
- Wann: **hessische Sommerferien 2026** (Ferienwoche 1 bis 3)
- Bauzeit: **3 Wochen**
- Verkehrliche Einschränkung: **es wird immer eine Fahrspur je Fahrtrichtung aufrecht erhalten**



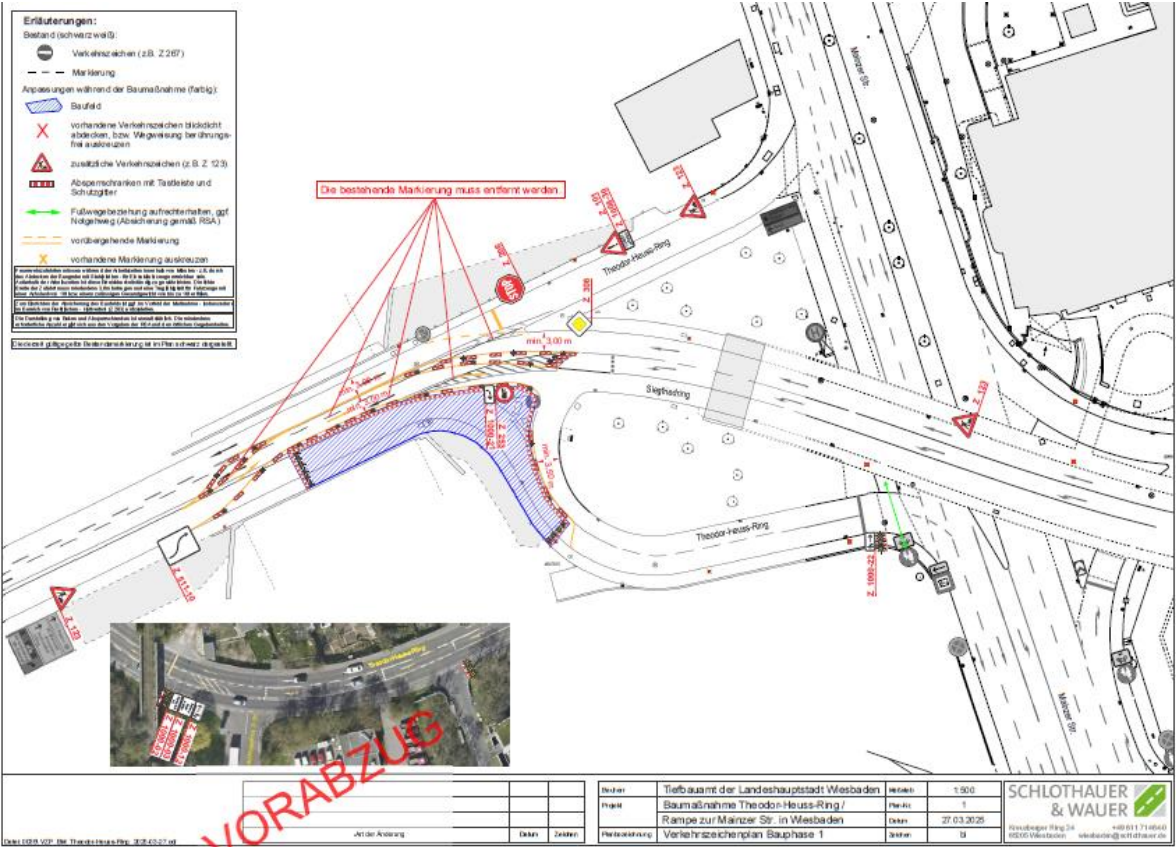
- Was: **Fahrbahndeckenerneuerung**
- Wo: **Mainzer Straße, Busspur**
zwischen Welfenstraße und Theodor-Heuss-Ring
- Wann: **noch in Abstimmung**
- Bauzeit: **4 Wochen**
- Verkehrliche Einschränkung: **es ist nur 1 Fahrspur befahrbar**



- Was: **Fahrbahndeckenerneuerung**
- Wo: **Loreleiring**
zwischen Dotzheimer Straße und Karlsbader Platz
- Wann: **noch in Abstimmung**
- Bauzeit: **4 Wochen**
- Verkehrliche Einschränkung: **es wird immer eine Fahrspur aufrecht erhalten**



- Was: Erneuerung Absturzsicherung
- Wo: Theodor-Heuss-Ring
Brücke über Mainzer Straße
- Wann: Baubeginn: 15. Juni 2026
- Bauzeit: 8 Wochen
- Verkehrliche Einschränkung: Für die Arbeiten ist eine Sperrung des rechten Fahrstreifens im Bereich der Abfahrt 2. Ring zur Mainzer Straße notwendig. Daraus resultiert, dass während der Baumaßnahme nur noch Pkws und keine LKWs, rechts abbiegen können



Was: Einrichtung einer Fußgängerschutzanlage

Wo: Theodor-Heuss-Ring

/ Breitenbachstraße

Wann: Baubeginn: 15. Juni 2026

Bauzeit: 8 Wochen

Verkehrliche Einschränkung: Einspurige Verkehrsführung in beide Fahrtrichtungen

Baumaßnahmen, die nicht für 2026 zugelassen wurden

- Rheingaustraße - 4 Monate
- Hagenauer Straße - 6 Wochen
- Loreleiring - 6 Monate
- Webergasse - 15 Monate
- Bleichstraße (Bushaltestelle) - 2 Monate

Dezernat für Bauen und Verkehr

Dezernat.V@wiesbaden.de

0611 - 312314

BACKUP