



Doppelschaukel, Höhe 2,50 m  
(Beispiel: Spielplatzgeräte Maier)



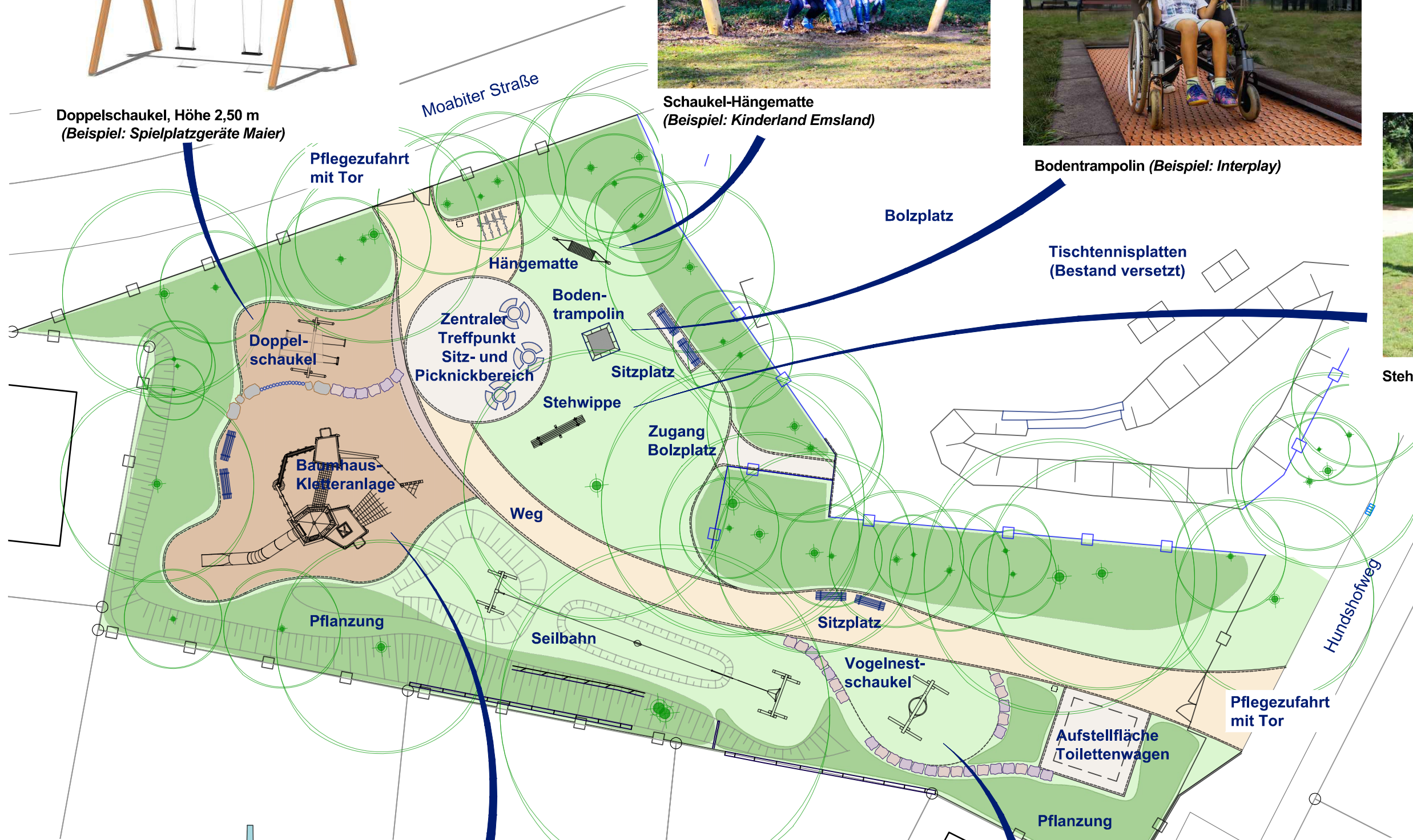
Schaukel-Hängematte  
(Beispiel: Kinderland Emsland)



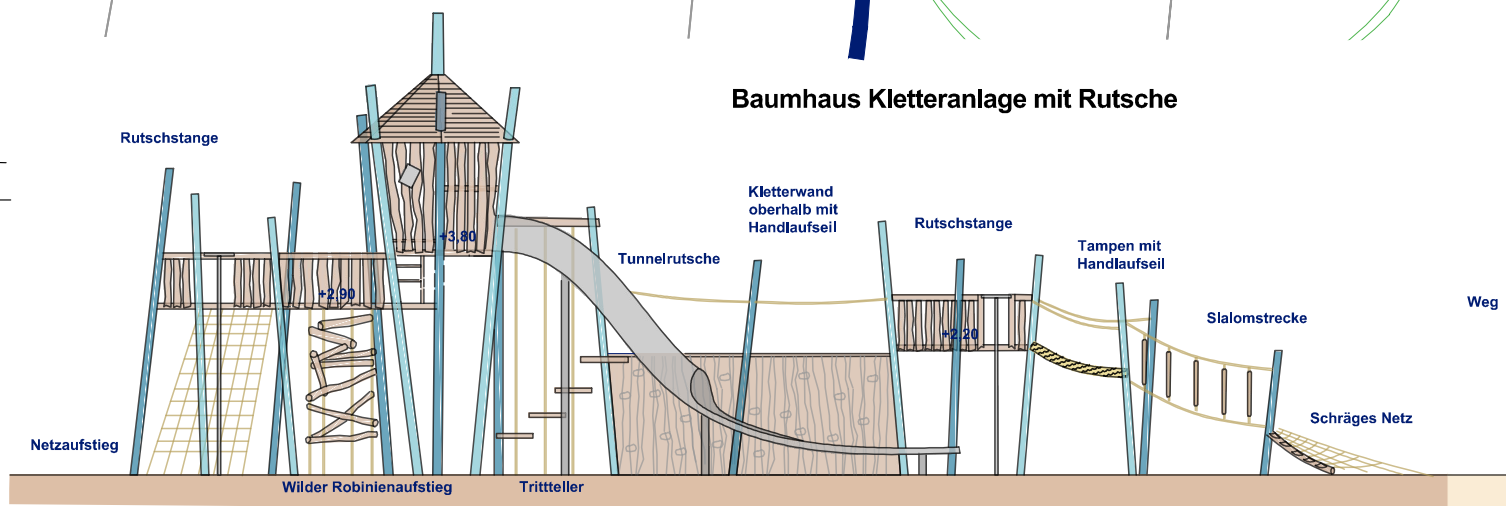
Bodentrampolin (Beispiel: Interplay)



Stehwippe (Beispiel: Spielplatzgeräte Maier)



Baumhaus Kletteranlage mit Rutsche



Vogelnestschaukel  
(Beispiel: Spielplatzgeräte Maier)



**WIESBADEN**  
Grünflächenamt

Projekt:	Neugestaltung Spielplatz Moabiter Straße (südlicher Teil)	
Planstand:	Entwurf 02	Plannr. E02
Bauherr:	Landeshauptstadt Wiesbaden	
Planung:	<b>Jobst Seeger</b> FREISCHAFENDER LANDSCHAFTSARCHITEXT Wickerer Weg 28 - 65719 Hofheim T 06192/206571 - F 06192/206572 freiraum @ jobst-seeger.de	
Projektnummer:	Datum gez.:	Maßstab:
5.67.0054.212	11.07.2024	1:100
		Plangröße:
		angepasst