

# Baustellenplanung 2025



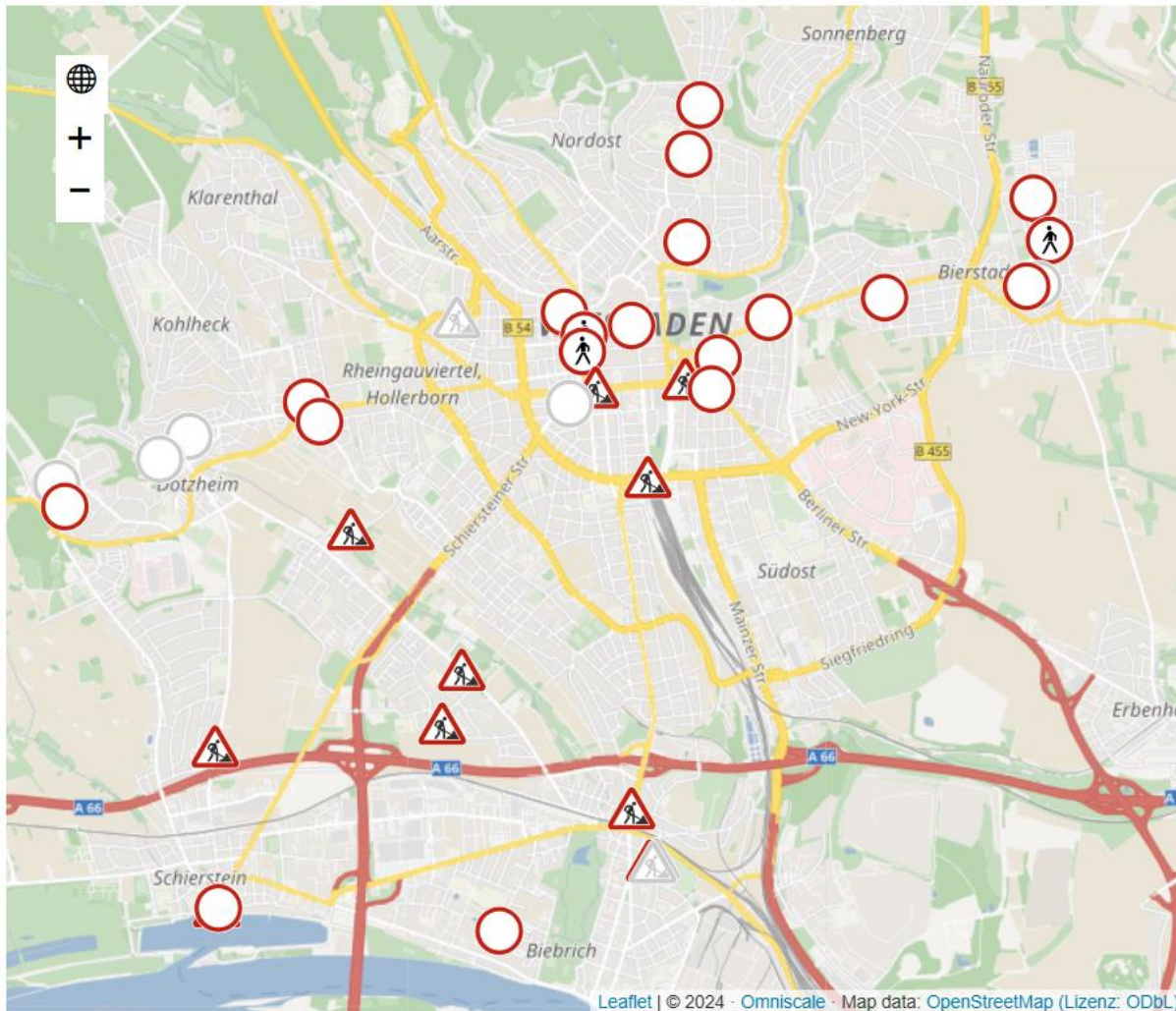
Foto: Stadt Wiesbaden

# Baustellenplanung 2025

- Aktuelle Baustellen
- Tomtom Travel Index Wiesbaden
- Schwalbacher Straße / Emser Straße
- Geplante Maßnahmen 2025
- Ad-Hoc Maßnahmen

# Baustellenplanung 2025

Aktuelle Baustellen (Stand 29.01.25)



# tomtom Travel Index Wiesbaden



- Durchschnittliche Fahrzeit pro 10 km hat sich **um 1 Minute und 10 Sekunden verkürzt** (vgl. Frankfurt 30 Sekunden länger als 2023)



- Pendlerinnen und Pendler **gewinnen 9 Stunden 5 Minuten** Zeit pro Jahr durch weniger Stau in der Hauptverkehrszeit (vgl. in Frankfurt verlieren sie 7 Stunden 24 Minuten)



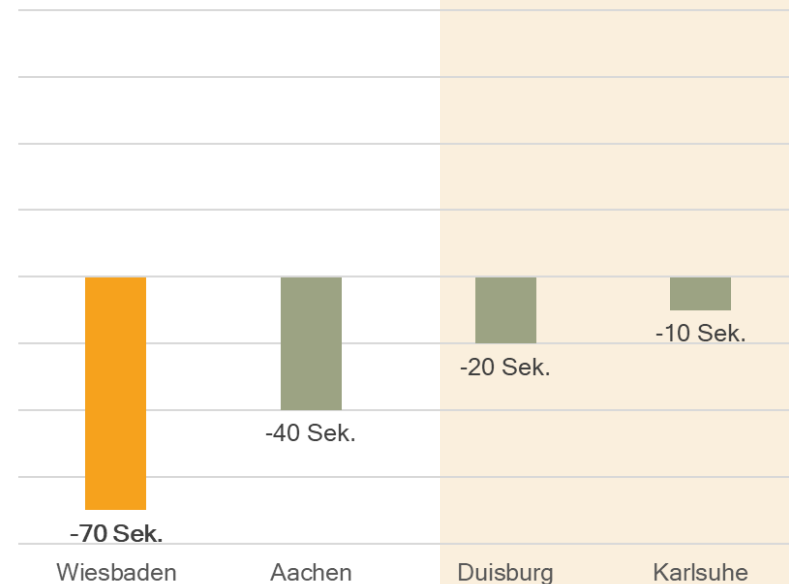
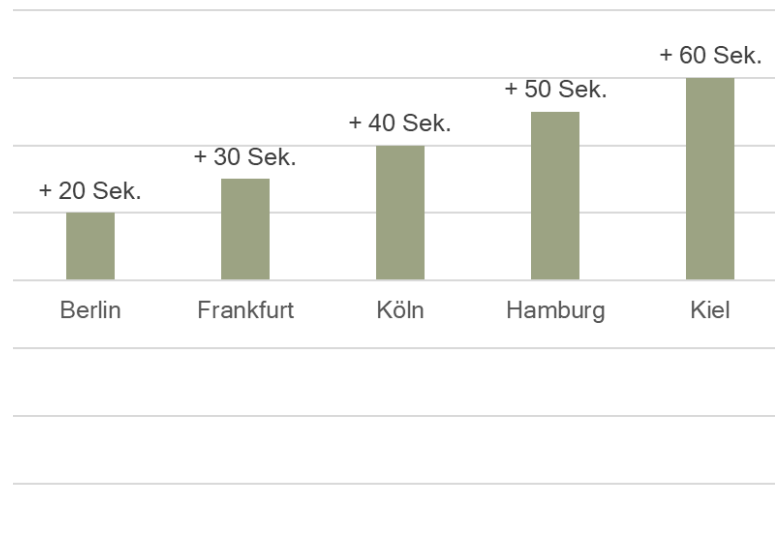
- Durchschnittlich **31 km/h** fahren Autos in der Innenstadt und sind damit vergleichsweise schnell unterwegs (vgl. Frankfurt 23 km/h)



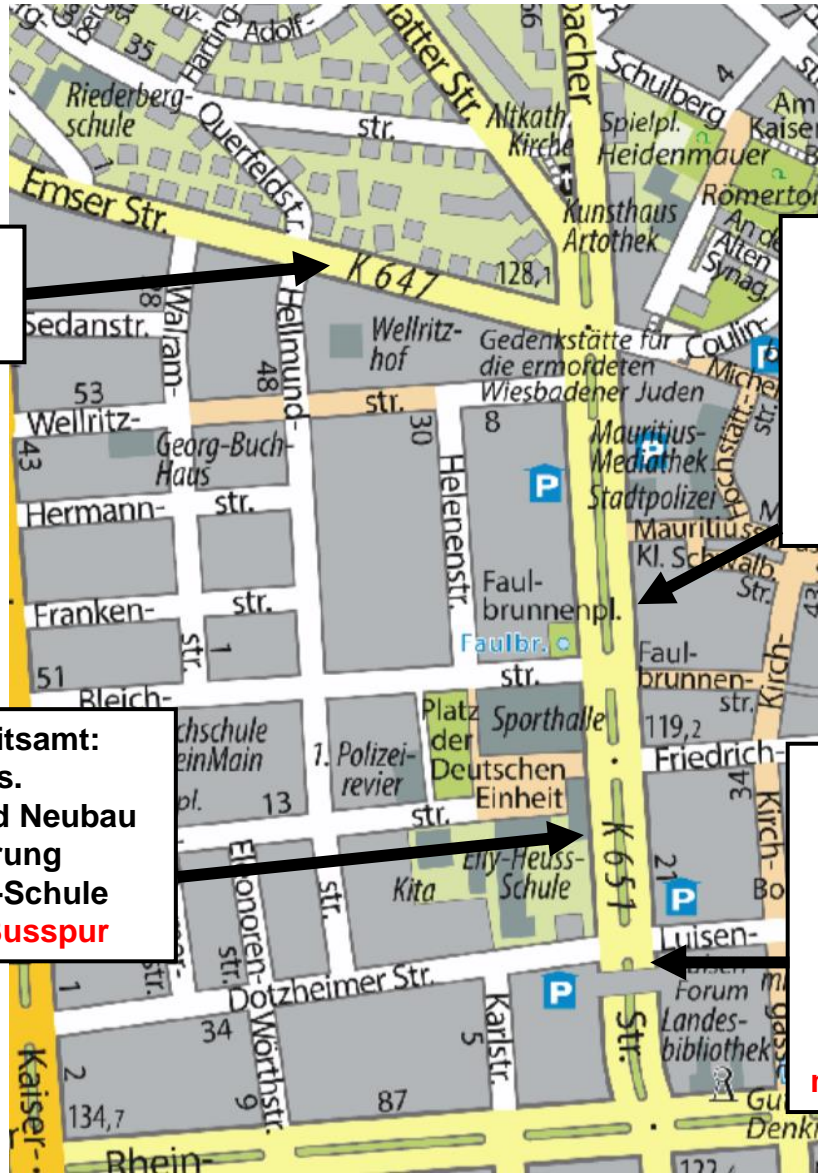
# tomtom Travel Index Wiesbaden

## VERÄNDERUNG DER FAHRZEIT PRO 10 KM IM STÄDTEVERGLEICH

Wiesbaden ist die Stadt mit der signifikantesten Verbesserung der Fahrzeit



# Schwalbacher Str./Emser Str.: Übersicht



**Emser Straße:**  
ELW-Kanalbau  
**Vollsperrung**

**City-Passage:**  
Abriss.  
Anschließend  
Neubau  
Mauritushöfe  
**Sperrung mind.  
einer Spur, viel  
Baustellenverkehr**

**Altes Arbeitsamt:**  
Abriss.  
Anschließend Neubau  
Erweiterung  
Elly-Heuss-Schule  
**Sperrung Busspur**

**Schwalbacher  
Straße: ESWE**  
Versorgung  
Fernwärme +  
Wasser,  
anschließend  
Umgestaltung  
**Sperrung  
mehrerer Spuren**

# Schwalbacher Str./Emser Str.:

- Kanalsanierung **Emser Straße** durch die ELW
- Maßnahme wurde bereits 2024 im Ausschuss vorgestellt
- Durchführung nur unter Vollsperrung möglich
- Kanal ist Schadensklasse 0 , d.h. sofortiger Handlungsbedarf
- Dauer: ca. 2 Jahre mit jeweiliger Unterbrechung im Winter
- Start in Q2/2025



# Schwalbacher Str./Emser Str.: Fernwärme

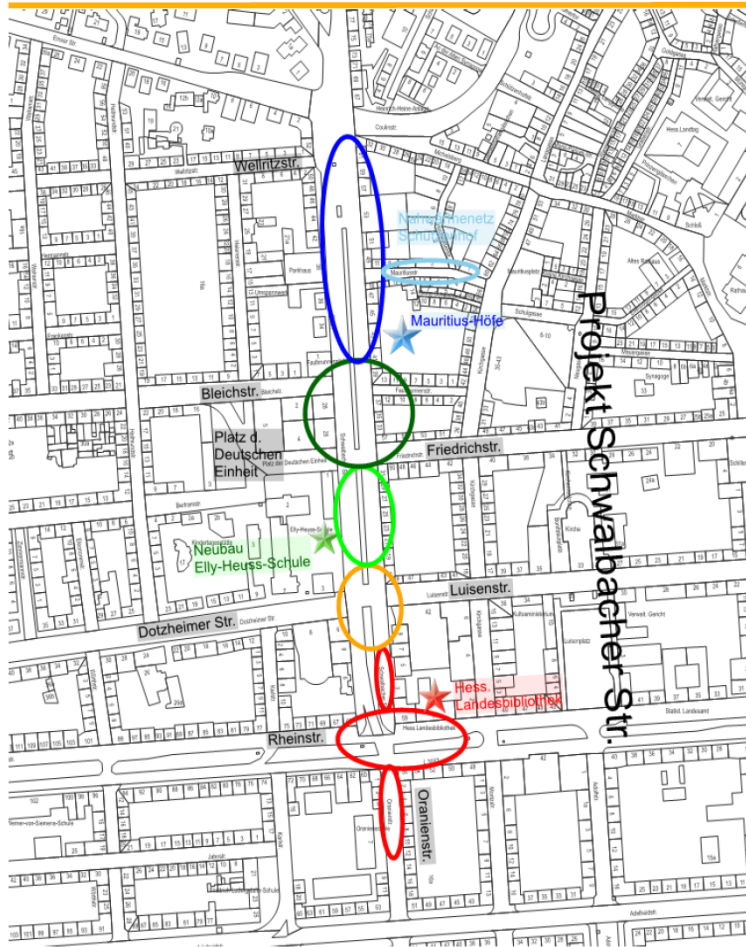




# Schwalbacher Str./Emser Str.

## Bauabschnitte

(teils mit Verschiebung um einige Monate)



6. Abschnitt: Anbindung Nahwärmenetz Schützenhof

5. Abschnitt: Sommer 2026 bis 1. Quartal 2027

- FW-Ausbau bis Ausbauende Höhe Wellritzstraße
- FW-HA Anbindung Mauritius-Höfe bis Ende 2026

4. Abschnitt: 1. & 2. Quartal 2026

Kreuzungen Friedrichstr. und Bleichstr.

3. Abschnitt: 4. Quartal 2025

FW-HA Anbindung Neubau Elly-Heuss-Schule

2. Abschnitt: 2. & 3. Quartal 2025

Kreuzung Schwalbacher Str. / Dotzheimer Str. / Luisenstr.

1. Abschnitt: Sommer 2024 bis 1. Quartal 2025

- Anschluss an Bestand Oranienstr. – 2. & 3. Quartal 2024
- Kreuzung Schwalbacher Str. / Rheinstr. - 3. & 4. Quartal 2024
- FW-HA Anbindung Hess. Landesbibliothek bis Ende 2024

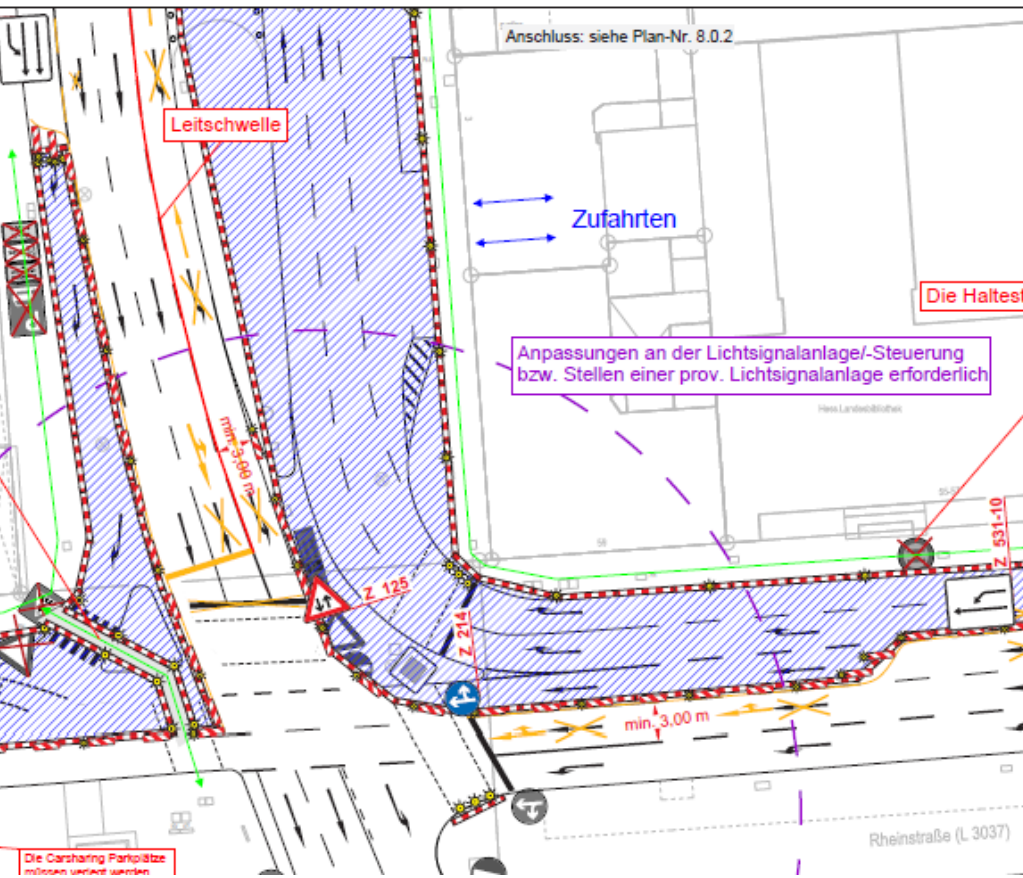
# Schwalbacher Str./Emser Str.:

Selbst bei bestmöglicher Koordinierung  
sind Überraschungen immer möglich:

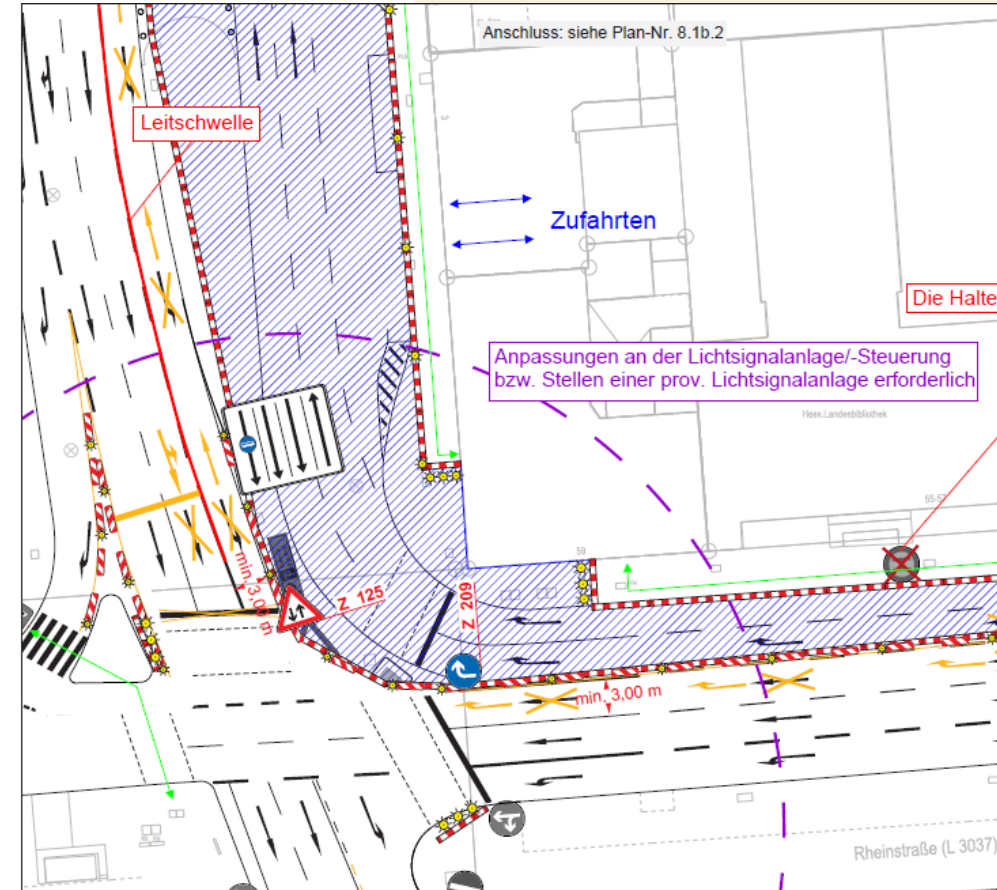
Im Nahbereich an Baustelle **150 Jahre  
altes Wasserrohr** aus Kaiserzeit gefunden -  
wird gleich mit erneuert

# Schwalbacher Str./Emser Str.:

**Aktuell:**



**Ab nächsten Mittwoch:**



# Geplante Maßnahmen 2025

## Übersicht größere Maßnahmen

Straße	Ort	Verursacher	Art der Maßnahme	Geplante Dauer
Schwalbacher Straße (3 Abschnitte zwischen Rheinstraße und Bleichstraße)	Westend	ESWE	Fernwärme	unbekannt
Welfenstraße inkl. Kreuzung Mainzer Str.	Südost	ESWE	Wasserleitung	ca. halbes Jahr
Friedrich-Ebert-Allee Höhe Lessingstraße	Südost	ESWE	Wasserleitung	unbekannt
Gustav-Stresemann-Ring (beginnend ab Wettinerstraße) und Berliner Straße	Südost	ESWE	Wasserleitung	unbekannt
Frankfurter Straße	Südost	ESWE	Fernwärme	4-6 Wochen
Brunhildenstraße/Siegfriedring	Südost	SW-Netz	Kabelverlegung	ca. sechs Wochen
Bierstadt verschiedene Straßen	Bierstadt	ESWE	Versorgungsleitung	ganzes Jahr
Patrickstraße zwischen Poststraße und Schultheißstraße	Bierstadt	ESWE	Versorgungsleitung	ca. sechs Monate
Weingartenstraße Höhe Glöcknerstraße	Igstadt	ESWE	Arbeiten an der Gashochdruckleitung	unbekannt
Alt-Kostheim verschiedene Straßen	Kostheim	ELW und Mainzer Netze	Kanal und Versorgungsleitungen	ganzes Jahr
Österreichviertel Kostheim verschiedene Straßen	Kostheim	ELW und Mainzer Netze	Kanal und Versorgungsleitungen	ganzes Jahr
Wiesbadener Straße	Kastel			unbekannt
Mainzer Straße	Südost	ELW	Kanalsanierung	unbekannt
K.-Adenauer-Ring / Dostojewskistraße	Südost	ELW	Kanalsanierung	ca. 3,5 Monate
Emser Straße / Riederbergstraße	Nordost	ELW	Kanalsanierung	ca. 2 Jahre
Illisweg / Schiersteiner Straße	Biebrich	ESWE	Leitungsverlegung	6-8 Wochen
Schiersteiner Straße Waldstraße	Rheingauviertel	Hessenwasser	Wasserleitung	8.-10 Wochen
Dotzheimer Straße / Holzstraße	Dotzheim	Hessenwasser	Wasserleitung	6-8 Wochen
Holzstraße	Rheingauviertel	66	Grundinstandsetzung	unbekannt
Wellritzstraße (Abschluß 1. BA ; Beginn 2. BA)	Westend	66	Fußgängerzone	unbekannt
Ellenbogengasse	Mitte	66	Grundinstandsetzung	unbekannt
Schloßplatz (1.BA)	Mitte	66	Umgestaltung	unbekannt
Rheinstraße	Mitte	66	Fahrbahndecke	unbekannt
B 455 Naurod	Naurod	Hessenmobil	Brückeninstandsetzung	ca. 2 Jahre
New York Straße	Südost	Hessenmobil	Fahrbahnsanierung	4-6 Wochen
Dotzheimer Straße / Loreleiring	Rheingauviertel	ESWE-Netz	Leitungsverlegung / Schaltstation	unbekannt
Glarusstraße	Biebrich	ELW	Auslasskanal vom AKW bis Rhein	ganzes Jahr
Dotzheimer Straße 162	Rheingauviertel	ESWE	Hausanschluss /Straßenquerung	unbekannt
Schiersteiner Straße	Biebrich	Aartalbahn	Sanierung Brücke Aartalbahn	unbekannt
Maßnahmen Telekommunikation				Ganzjährig

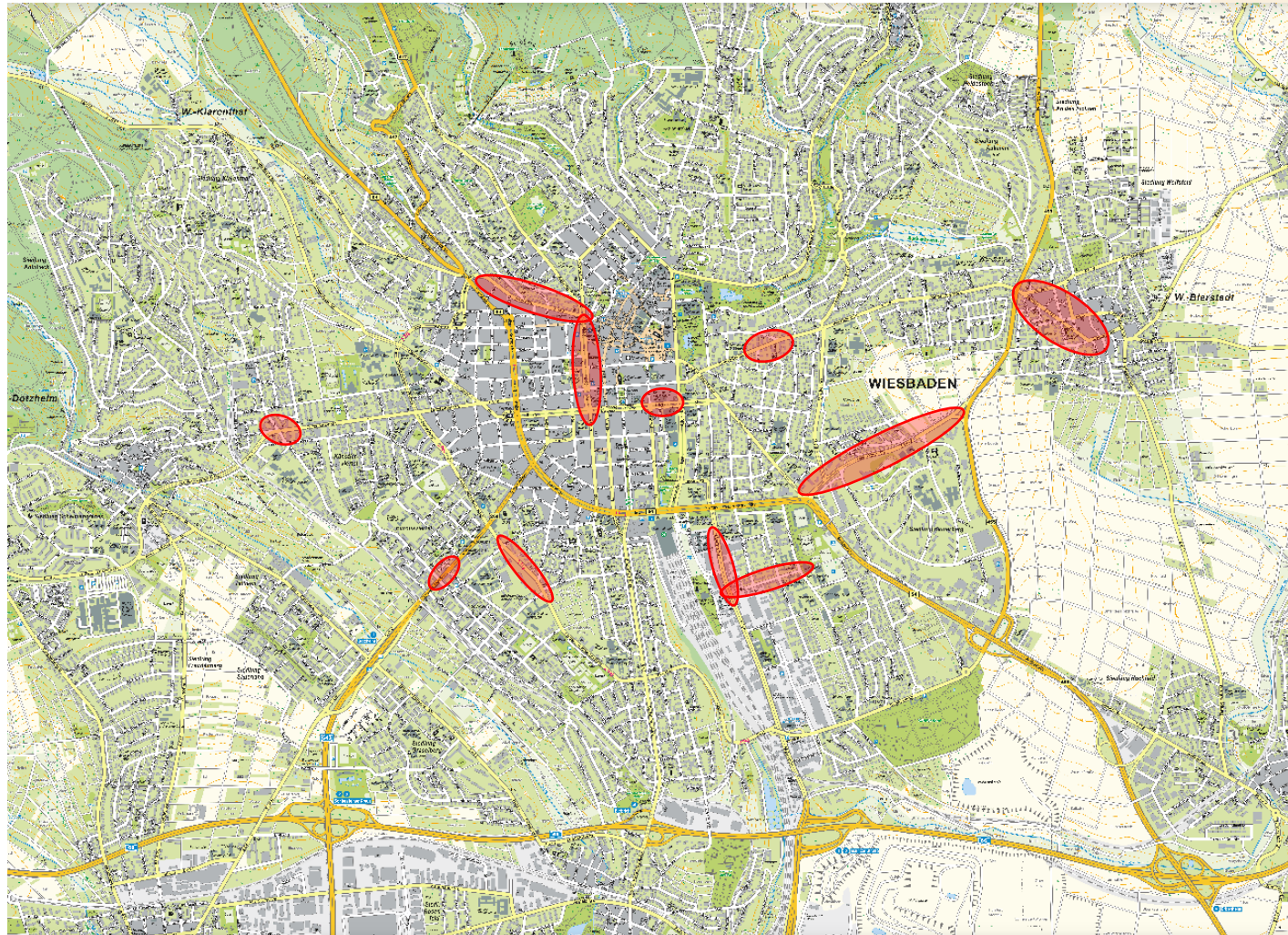
# Geplante Maßnahmen 2025

Zeitlicher Ablauf (soweit bekannt)

Straße	JAN	FEB	MRZ	APR	MAI	JUN	JUL	AUG	SEP	OKT	NOV	DEZ
Schwalbacher Straße (3 Abschnitte zwischen Rheinstraße und Bleichstraße)												
Welfenstraße inkl. Kreuzung Mainzer Str.												
Friedrich-Ebert-Allee Höhe Lessingstraße												
Gustav-Stresemann-Ring (beginnend ab Wettinerstraße) und Berliner Straße												
Frankfurter Straße												
Brunhildenstraße/Siegfriedring												
Bierstadt verschiedene Straßen												
Patrickstraße zwischen Poststraße und Schultheißstraße												
Weingartenstraße Höhe Glöcknerstraße												
Alt-Kostheim verschiedene Straßen												
Österreichviertel Kostheim verschiedene Straßen												
Wiesbadener Straße												
Mainzer Straße												
K.-Adenauer-Ring / Dostojewskistraße												
Emser Straße / Riederbergstraße												
Illtisweg / Schiersteiner Straße												
Schiersteiner Straße Waldstraße												
Dotzheimer Straße / Holzstraße												
Holzstraße												
Wellritzstraße (Abschluß 1. BA ; Beginn 2. BA)												
Ellenbogengasse												
Schloßplatz (1.BA)												
Rheinstraße												
B 455 Naurod												
New York Straße												
Dotzheimer Straße / Loreleiring												
Glarusstraße												
Dotzheimer Straße 162	soll mit der Maßnahme Hessenwasser durchgeführt werden											
Schiersteiner Straße												
Maßnahmen Telekommunikation												

# Geplante Maßnahmen 2025

Kartendarstellung der größten Maßnahmen



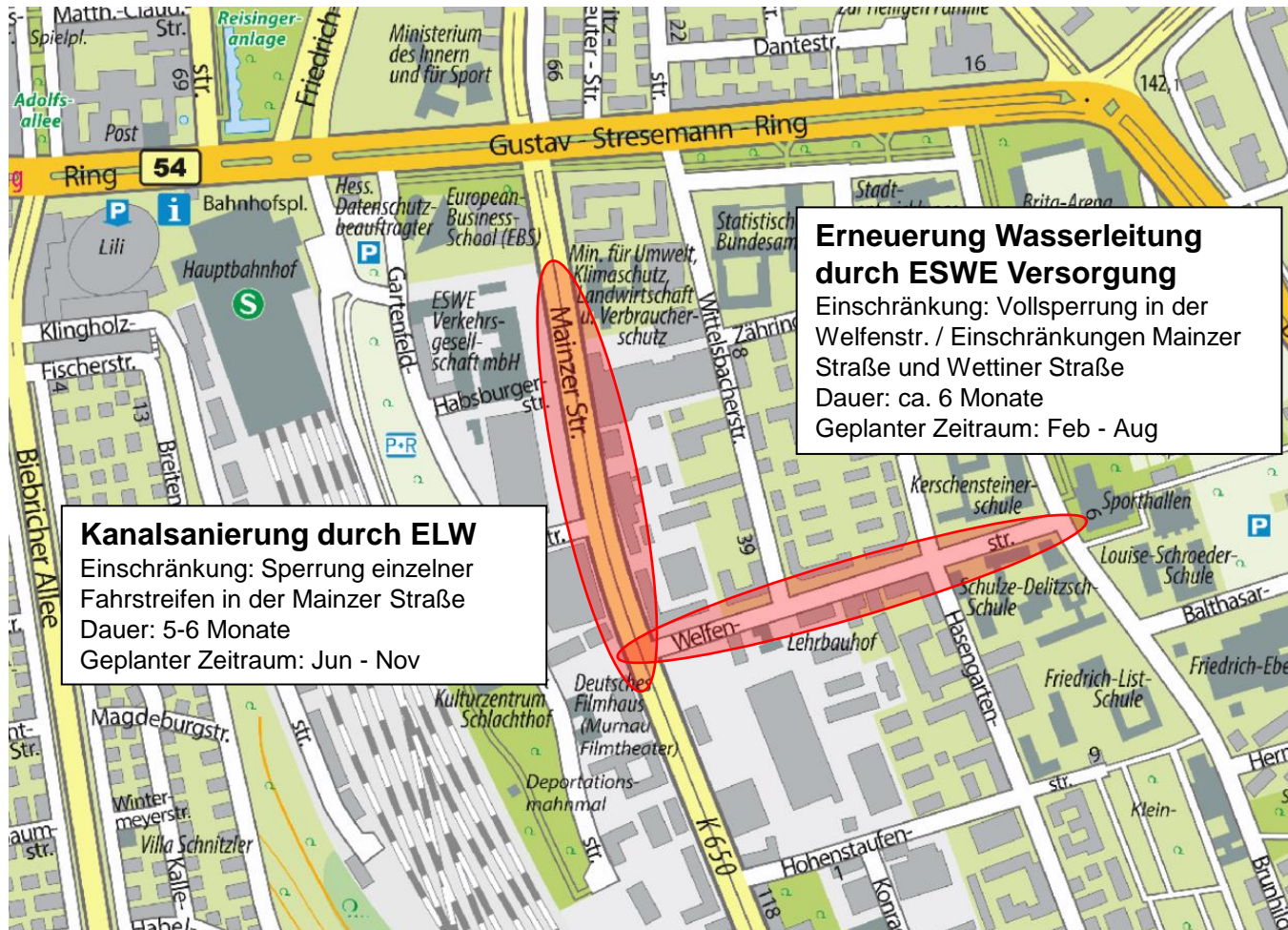
# Geplante Maßnahmen 2025

## Schiersteiner Straße / Konrad-Adenauer-Ring



# Geplante Maßnahmen 2025

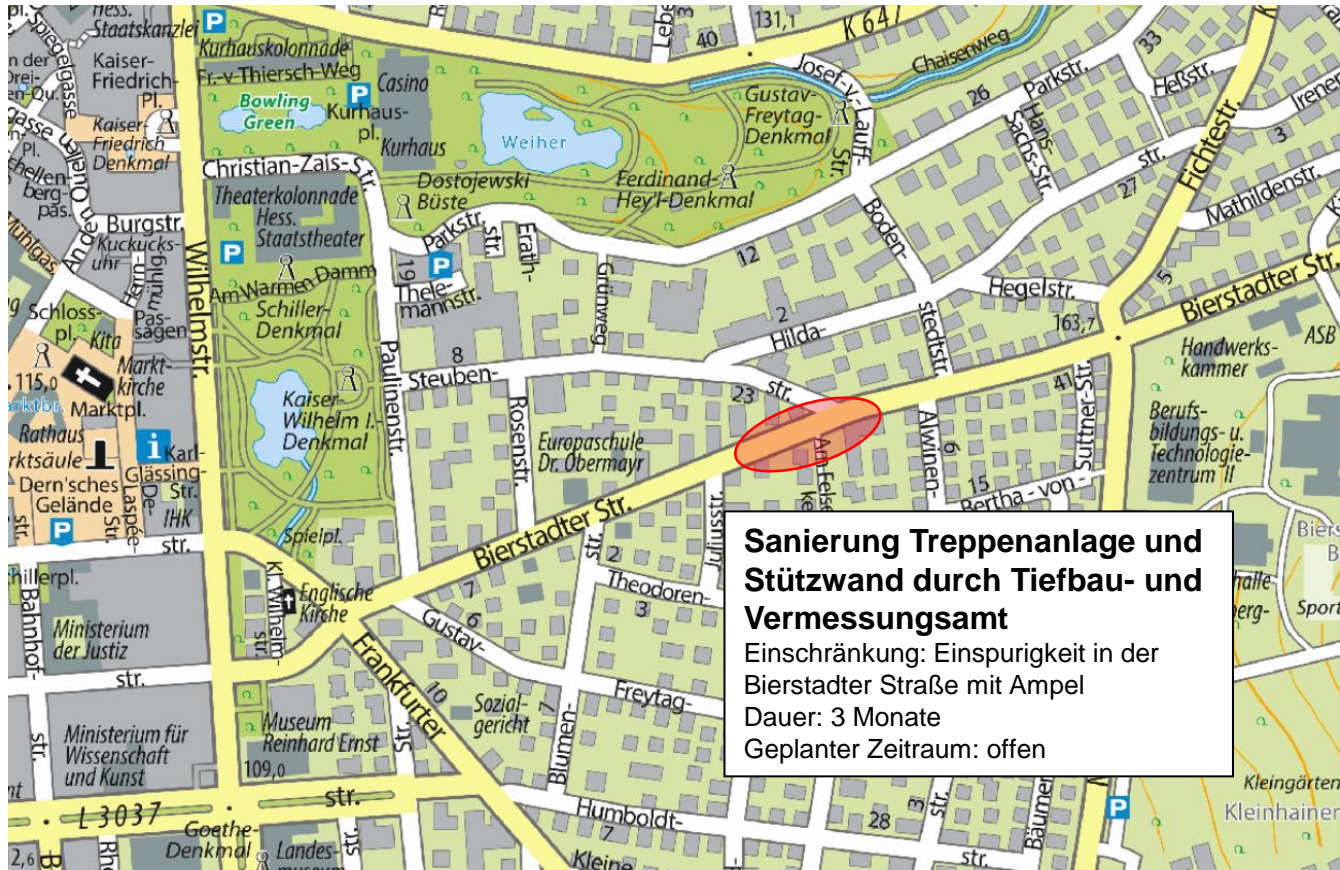
## Welfenstraße / Mainzer Straße





# Geplante Maßnahmen 2025

## Bierstadter Straße



# Ad-Hoc Maßnahmen

- Zusätzlich zu den bekannten geplanten Maßnahmen kommen Ad-Hoc Maßnahmen wie Wasserrohrbrüche oder akute Straßenschäden die unverzügliches Handeln erfordern
- Bei ESWE Versorgung gab es 2023 ca. 240 Störungen im Wasser- und Gasnetz
- Aktuelles Beispiel: Fahrbahn und Gehwegschaden vor der Haltestelle Hauptbahnhof D.

# Ergebnisse der Koordinierung fürs 1. HJ/2025 (Beispiele):

## Rheinstraße

Fernwärme

→ Phase mit nur zwei Spuren von 7 auf 3 Wochen verkürzt

## Schwalbacher Straße

Fernwärme

→ Keine Genehmigung für weitere gleichzeitige Bauabschnitte in der Nord-Hälfte

## Bierstadter Straße

Erneuerung Stützwand mit Sperrung einer Spur

→ Keine Genehmigung fürs 1. Halbjahr

## Hauptbahnhof D

Notsanierung Busspur mit Sperrung einer MIV-Spur

→ Verkürzung Bauzeit 14 Tage > 3 Tage (teils in Wochenendarbeit)