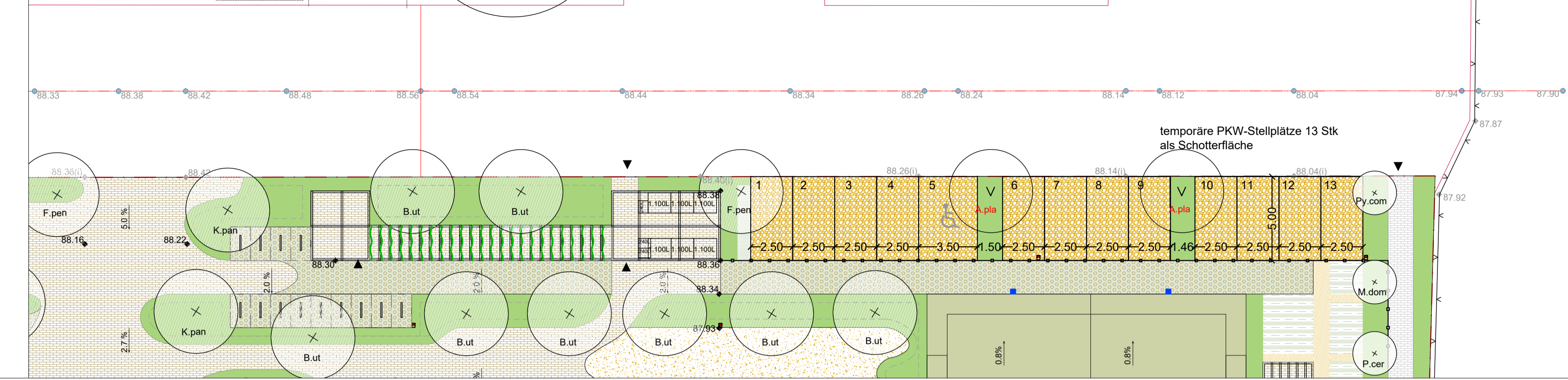
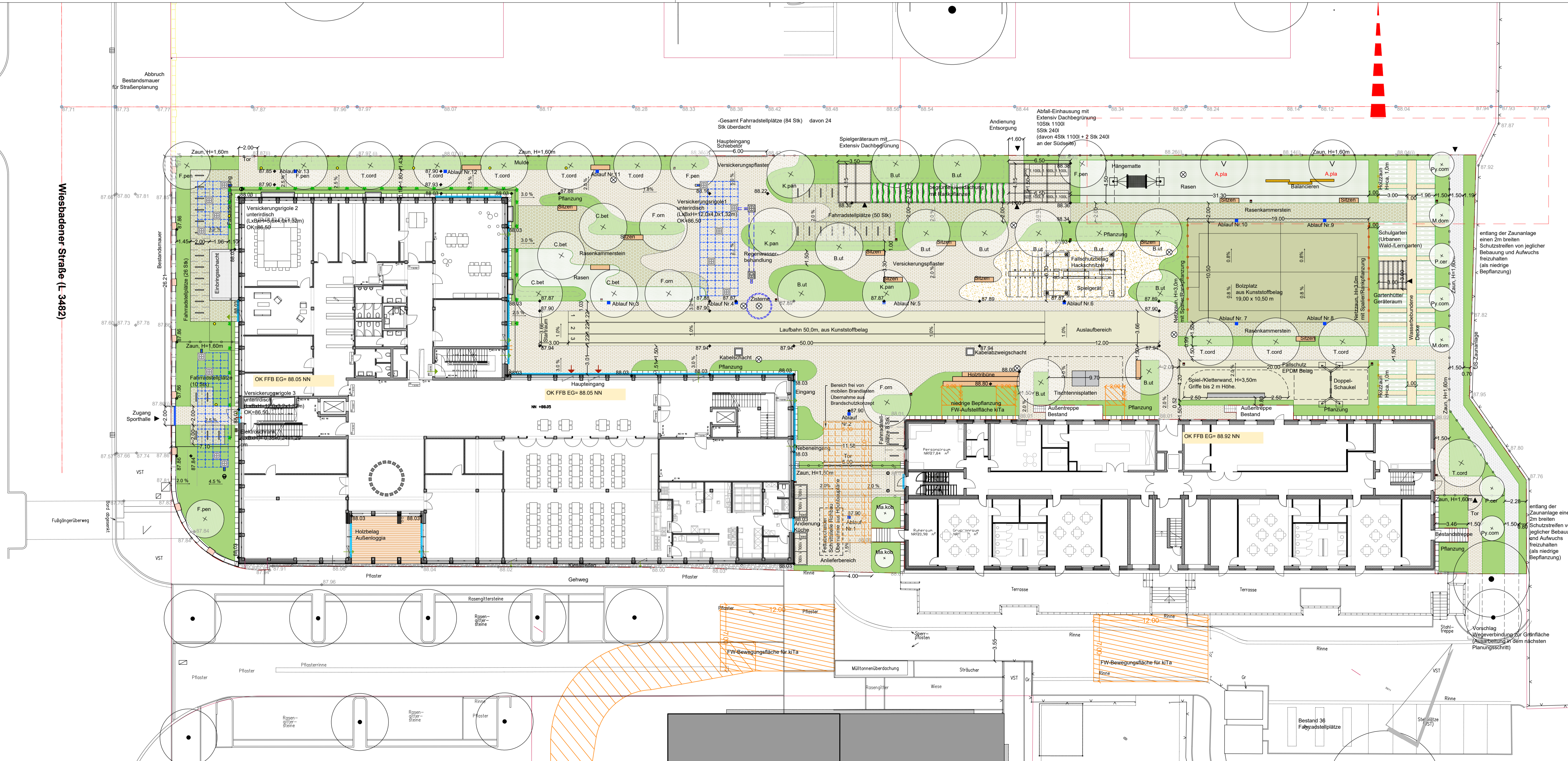


Freiflächenplan mit temporären PKW-Stellplätze



Freiflächenplan Endstand

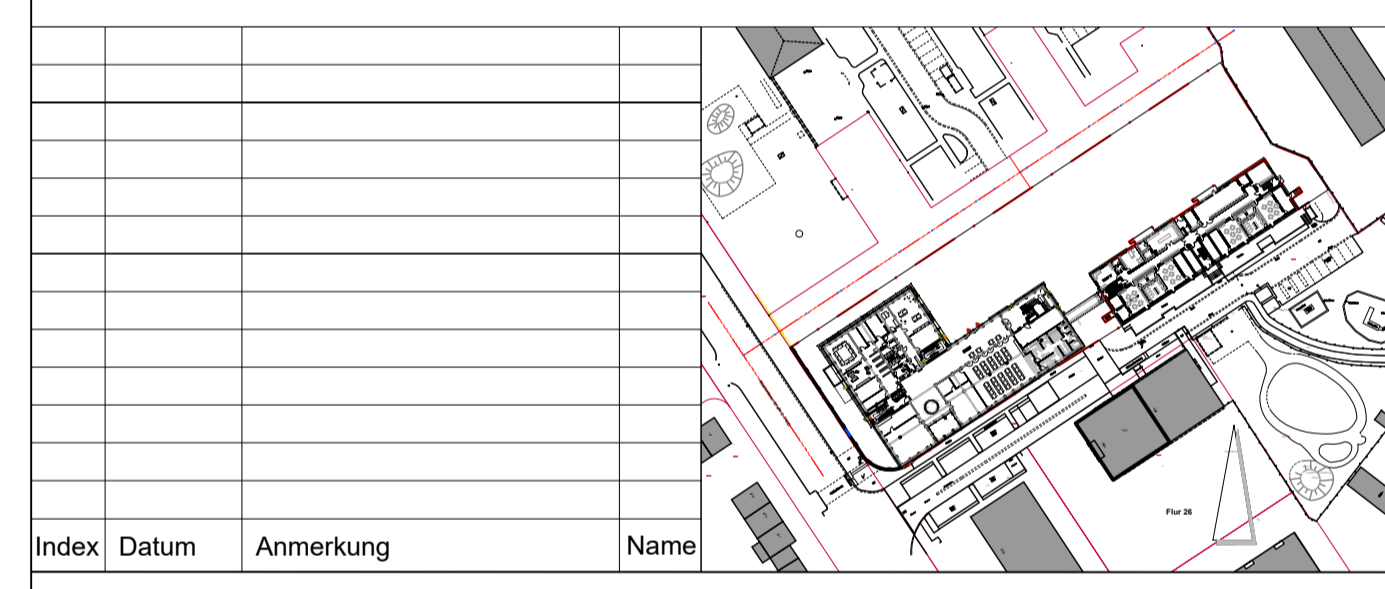


- Planungsbereich
- Höhen Bestand
- Höhen Planung
- Versickerungspflaster
- Rasenkammerplatten
- Wassergebundene Wegedecke
- EPDM Belag Fallschutz
- Kunststoffbelag
- Betonplatten
- Traufstreifen
- Pflanzung
- Rasen
- Urban Gardening
- Zaun
- Netzzaun
- Kastenrinne
- Fassadenrinne
- Hofablauf 30x30
- Fahrradbügel (2 Fahrradstellplätze)
- Mastleuchte H=ca.3,0m
- Orientierungslicht H=Bodengleich
- Feuerwehraufstellfläche Übernahme aus Brandschutzkonzept
- Baum Planung
- Baum Bestand verpflanzt
- Baum Bestand

Legende Gehölze

Symbol	Bot. Name	Dt. Name	Qualität	Anz.
A.pla	Acer platanoides	Spitzahorn	Bestand - verpflanzt	2
B.ut	Betula utilis 'Dooneen'	Hainbuche	Sol. 4xv, ev. m.DB, mSt, h. 400-500	12
C.bet	Carpinus betulus 'Fastigiata'	Hainhuche	H. 5xv, ev. m.DB, 90/25-30	4
F.orn	Fraxinus ornus	Bilmereschke	Sol. 5xv, ev. m.DB, 90/20-25	4
F.pan	Fraxinus pennsylvanica 'Summit'	Rot-Esche	Sol. 5xv, ev. m.DB, 90/25-30, h. 500-700, b. 200-300	5
K.pan	Koeleretaria paniculata	Blauesche	Sol. 5xv, ev. m.DB, 90/25-30, h. 400-450, b. 200-300	3
Ma.Kob	Magnolia kobus 'sax'	Säulenmagnolie	Sol. 5xv, ev. m.DB, 90/25-30, h. 400-500, b. 100-150	2
T.cord	Tilia cordata 'Vander'	Winter-Linde	Sol. 5xv, ev. m.DB, 90/25-30, h. 400-500, b. 150-200	9
M.dom	Malus domestica 'Elstar'	Kultur-Äpfel	ha. 4xv, ev. m.DB, 90/18-20	2
P.cer	Prunus cerasus 'Schattenmorelle'	Kultur-Birne	ha. 4xv, ev. m.DB, 90/18-20	2
Py.com	Pyrus communis 'Williams Christ'	Sauerkirsche	ha. 4xv, ev. m.DB, 90/18-20	3

Anzahl Gesamt (Gehölze+Obstgehölze+Bestand-verpflanzt) 48



Index	Datum	Anmerkung	Name
GRUNDSTÜCK			
Gemarkung: Kastel			
Flur: 26			
Flurstück: 33/11, 33/12, 33/14			
OKFFB EG=0,00=+88,05m Höhe üNN			
BAUVORHABEN			
Erweiterung der Bertha- von-Suttner- Schule um einen Neubau mit Sporthalle mit zwei Einfallhallen und Umbau der Bestandsschule			
Wiesbadener Straße 82 55252 Mainz-Kastel			
BAUHERR			
SEG Stadtentwicklungsgesellschaft Wiesbaden mbH			
Konrad-Adenauer-Ring 11 65187 Wiesbaden		Tel.: 0611 / 778080 Mail: info@seg-wiesbaden.de	
PLANVERFASSER			
DieLandschaftsarchitekten Bittkau-Bartfelder-Ingenieure PartG mbH			
Taanusstrasse 47 65183 Wiesbaden		Tel.: 0611 / 53173-0 Mail: info@dielandschaftsarchitekten.de	
PLANUNGSPHASE			
Genehmigungsplanung			
PLANINHALT			
05_Freiflächenplan zum Bauantrag			
PROJEKT-NR. INTERN: A_1241-23			
FORMAT 1040x555		MAßSTAB 1:200	
DATUM 24-05-2024			
PLAN-NR. EXTERN:			
BVS	4	LA	LP
		FP	200
			A