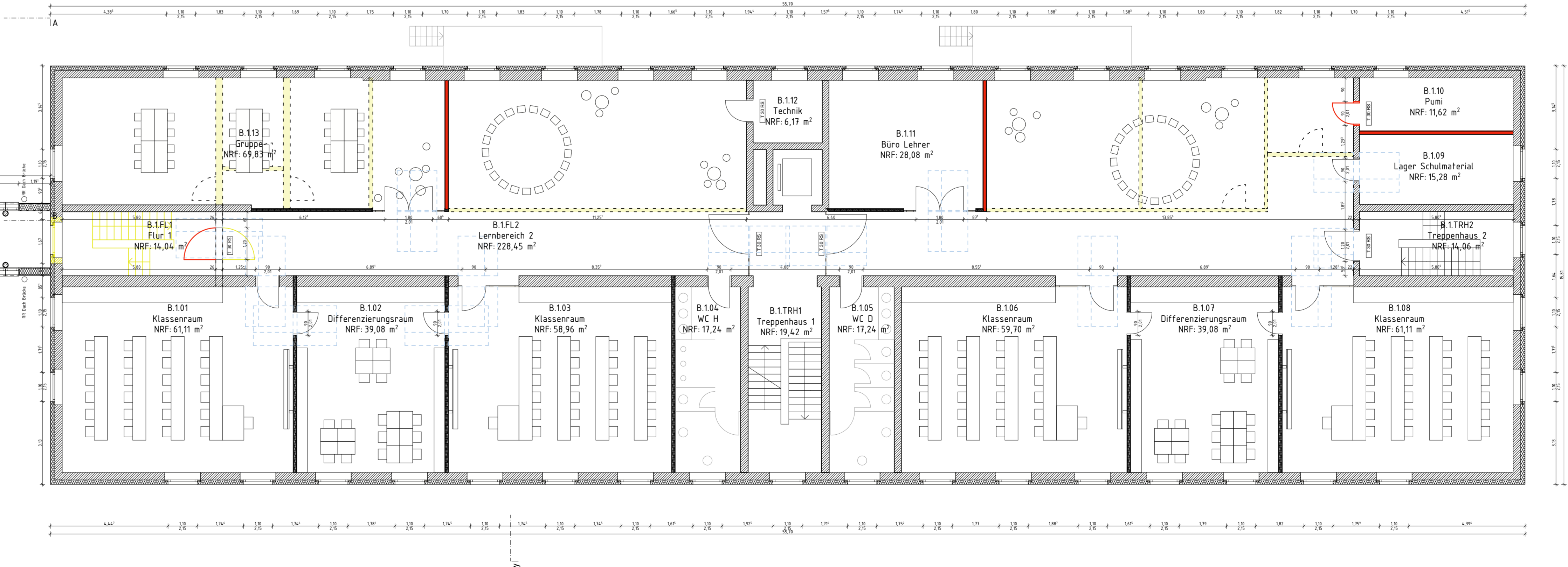
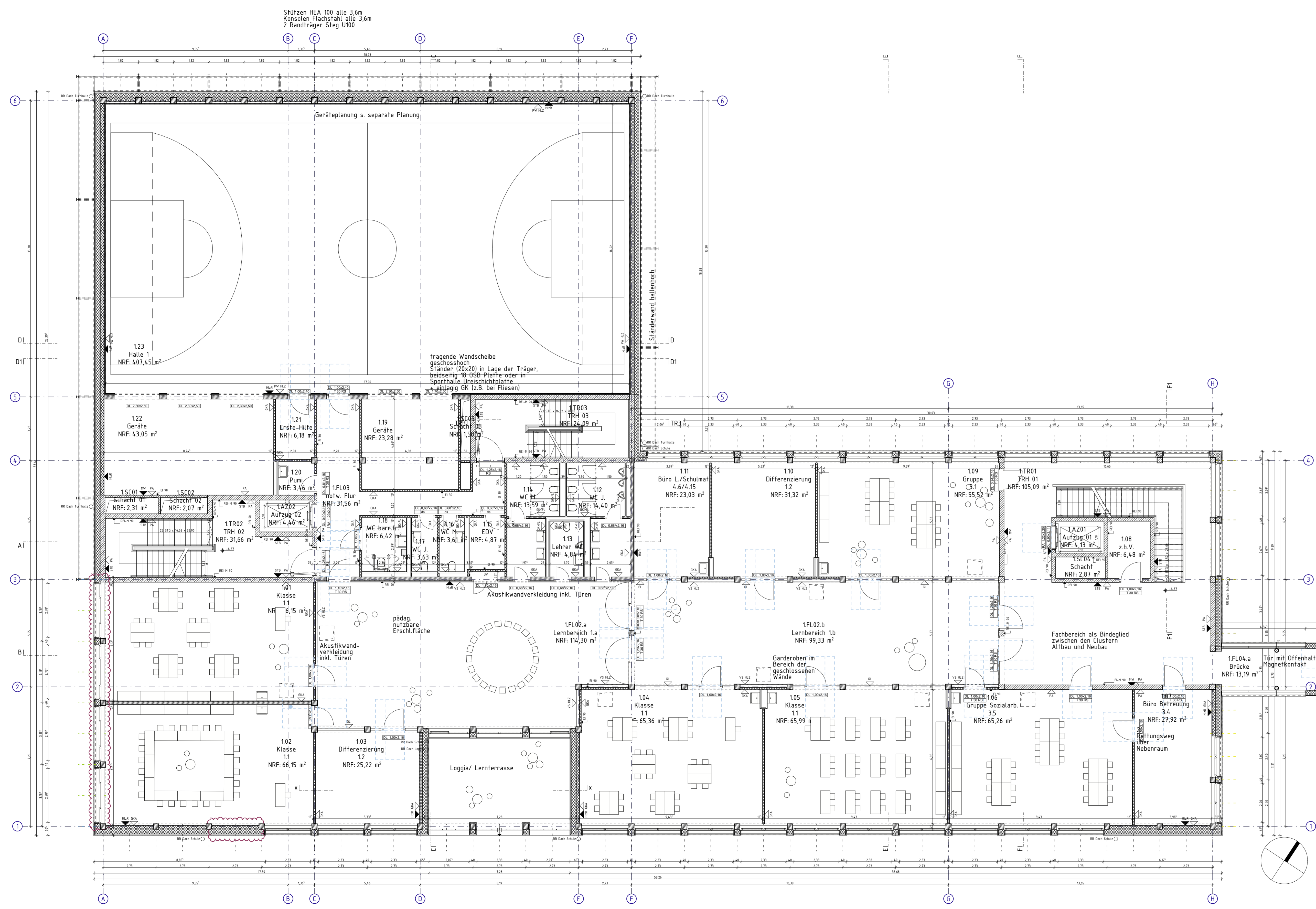


24-V-40-0007 _ Anlage 2



LEGENDE

OKFF EG ± 0,00 = +88,05m ueNN
Alle Höhenangaben beziehen sich auf OKFF.

OK Oberkante
UEZ Überzug
UF Unterzug
RD Rohdecke
VK Vorderkante
VSS Versatzstabe
W3 Wanddurchbruch
WS Wandschütz
W4 wasserundurchlässiger Beton

BS Bodenschütz
RR Regenrohr
SUK Sturzunterkante
TS Transchieme
SP Sprinklerleitung
SW schwarze Wärme
UK Unterkante
UKF Unterkante fertig

UZ Unterzug
VK Vorderkante
VSS Versatzstabe
W3 Wanddurchbruch
WS Wandschütz
W4 wasserundurchlässiger Beton

Schraffuren / Symbole / Flächen

Stahlbeton
Betonfertigteil
Mauerwerk
Holz massiv
Holzständerwand
Dämmung
Deckendurchbruch
Wanddurchbruch
Schütz
Wandhydrant

Raumtempel

Raumnr.
Raumbezeichnung
Ergänzung
Fläche

Türtempel

Türöffnung
Rohbauöffnung
Brandschutzkl.

Türqualitäten

DS dichtschiebende Tür
T30 Tür mit T30-Brandschutzklass.
T90 Tür mit T90-Brandschutzklass.
RS Rauchschutztür
NOE Nachströmöffnung

Wandqualitäten

BESA Beton geordn. Schalung + Anstrich
FL Fliesenpiegel bis Höhe xxx
GKA Gipskarton + Anstrich
SP Spiegel
VSA Versatzstabe + Anstrich
GK-FL GK-Wand + Fliesen
GLS Glasfassade
HLZ Holzverkleidung gestrichen matt

MWGA Mauerwerk Fugengipsstrich + Anstrich
STB Stahlbeton
PA Putz + Anstrich
V5-FL Versatzstabe + Fliesen
F90 Wand mit F90-Brandschutzkl.
F90 A+H Wand mit F90-Brandschutzkl., nichtbrennbarer Baustoff, Widerstandsfähig gegen zusätzliche mechanisch Belastung
F30 Wand mit F30-Brandschutzkl.
RS Rauchschutztür
RS Rauchschiebetür/Fassade

Barrierefreiheit

15 m Platzbedarf Rollstuhl vor Türen
Anfahrbereich neben Türkinfen

Fassadenraster Achse A/1-3

SC	SC	24.05.24	B
SC	SC	25.03.24	A
BEARB.	GEZ.		INDEX

PLANÜBERSICHT:

BAUHERR:
GEG Stadtentwicklungsgesellschaft Wiesbaden mbH
Königs-Adenauer-Ring 11
60386 Frankfurt am Main
Tel.: 0611 778080

UNTERSCHRIFT BAUHERR:

Architekt:
Ferdinand Heide Architekt Planungsgesellschaft mbH
Alte Fechenheim 103
60386 Frankfurt am Main
Tel.: 0611 4209270

UNTERSCHRIFT ARCHITEKT:

BAUVORHABEN:
Erweiterung der Bertha- von- Suttner- Schule um einen Neubau mit Sporthalle mit zwei Einfeldhallen und Umbau der Bestandschule

PLANNUMMER:
BVS_4_ARC_GR_01_0100_B

PLANNHALT:
06_Bauzeichnungen
Grundriss 1. Obergeschoss

BEARBEITET: SC
GEZEICHNET: SC
MAßSTAB: 1:100
DATUM: 21.03.2024