

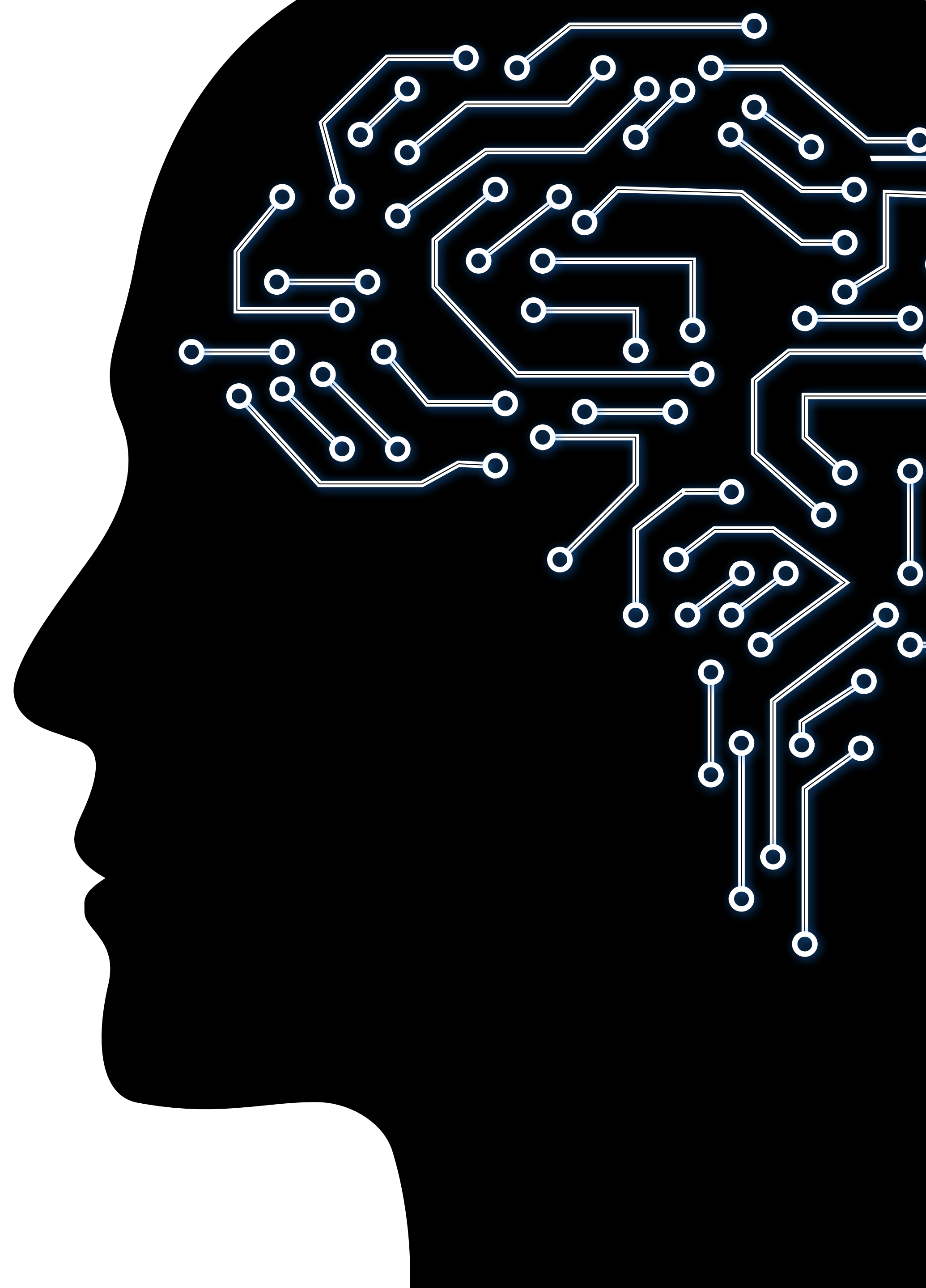
Digitales Leitbild Wiesbaden

Konzept

28.02.2024

cicero

Smarte Digitalisierung beginnt im Kopf



”

Alles, was überhaupt gedacht werden kann, kann klar gedacht werden.

Alles, was sich aussprechen lässt, lässt sich klar aussprechen.

Ludwig Wittgenstein

**Die Bedeutung des digitalen Leitbilds
ist sein Gebrauch in der Gesellschaft.**

als Dienstleisterin

als Förderin
digitaler Teilhabe

als Anbieterin



STADT
WIESBADEN

als Netzwerkerin

als strategische
Planerin

als Informationsgeberin

Energie und Umwelt

Gesundheit

IT-Infrastruktur

E-Government

Städtebau und
Städteplanung



Bildung und Kultur

Mobilität

Wirtschaft

Handel

Tourismus

Bürger und
Bürgerinnen

Gewerbetreibende

Mandatsträger*innen

Interne
Mitarbeiter*innen

STADTGESELLSCHAFT

Verbände

Medien

(Lokale) Bildungs-
und Forschungs-
einrichtungen

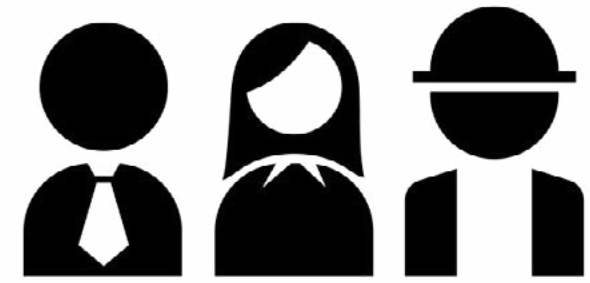
Initiativen



klimabewusst & nachhaltig

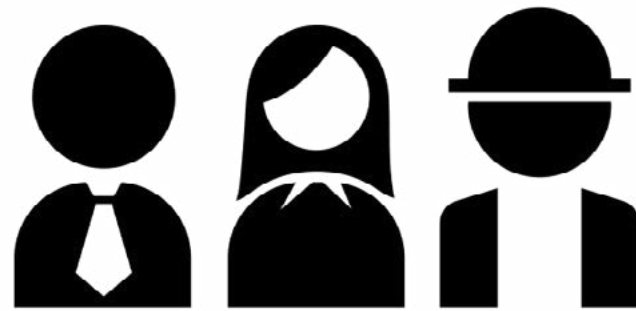
Digitalisierung von Daten **ermöglicht Automatisierungsprozesse** und die Nutzung künstlicher Intelligenz. Prozesse können effizient abgebildet und **der Einsatz von Ressourcen (Zeit, Energie und Material) kann optimiert und minimiert werden.** Digitalisierung dient dabei vor allem auch dem Klima- und Umweltschutz und ist ein essenzieller Baustein unserer nachhaltigen Stadtentwicklung.

benutzerfreundlich & integrativ



Alle Menschen sollen von den Vorteilen der Digitalisierung profitieren. Dafür wird allen der **Zugang** zu der entsprechenden Technologie ermöglicht und gewährt. Der Zugang soll **jederzeit und ortsunabhängig auf benutzungsfreundliche Weise** möglich sein. **Unabhängig vom Alter, Bildungsstand oder Sprachkenntnissen.**

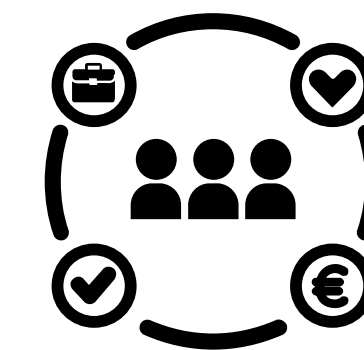
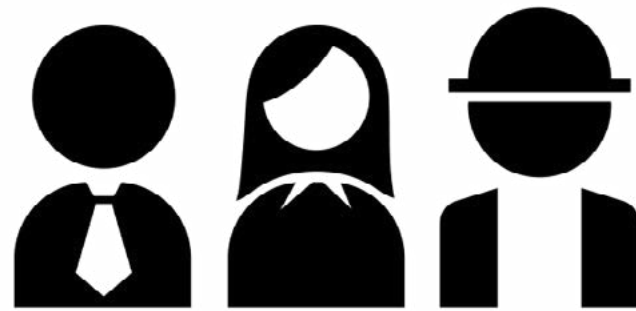




datensicher & -souverän

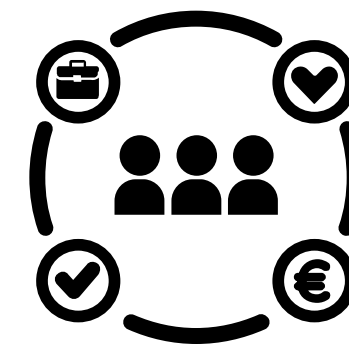
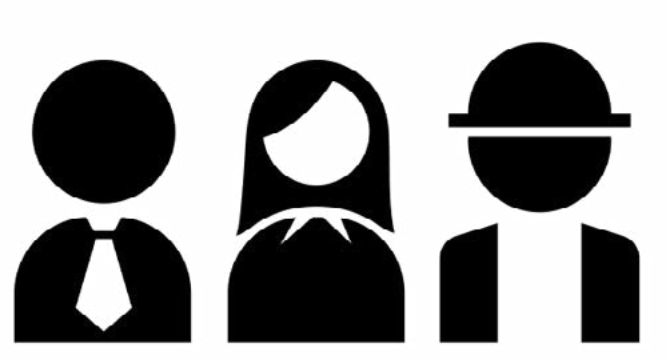


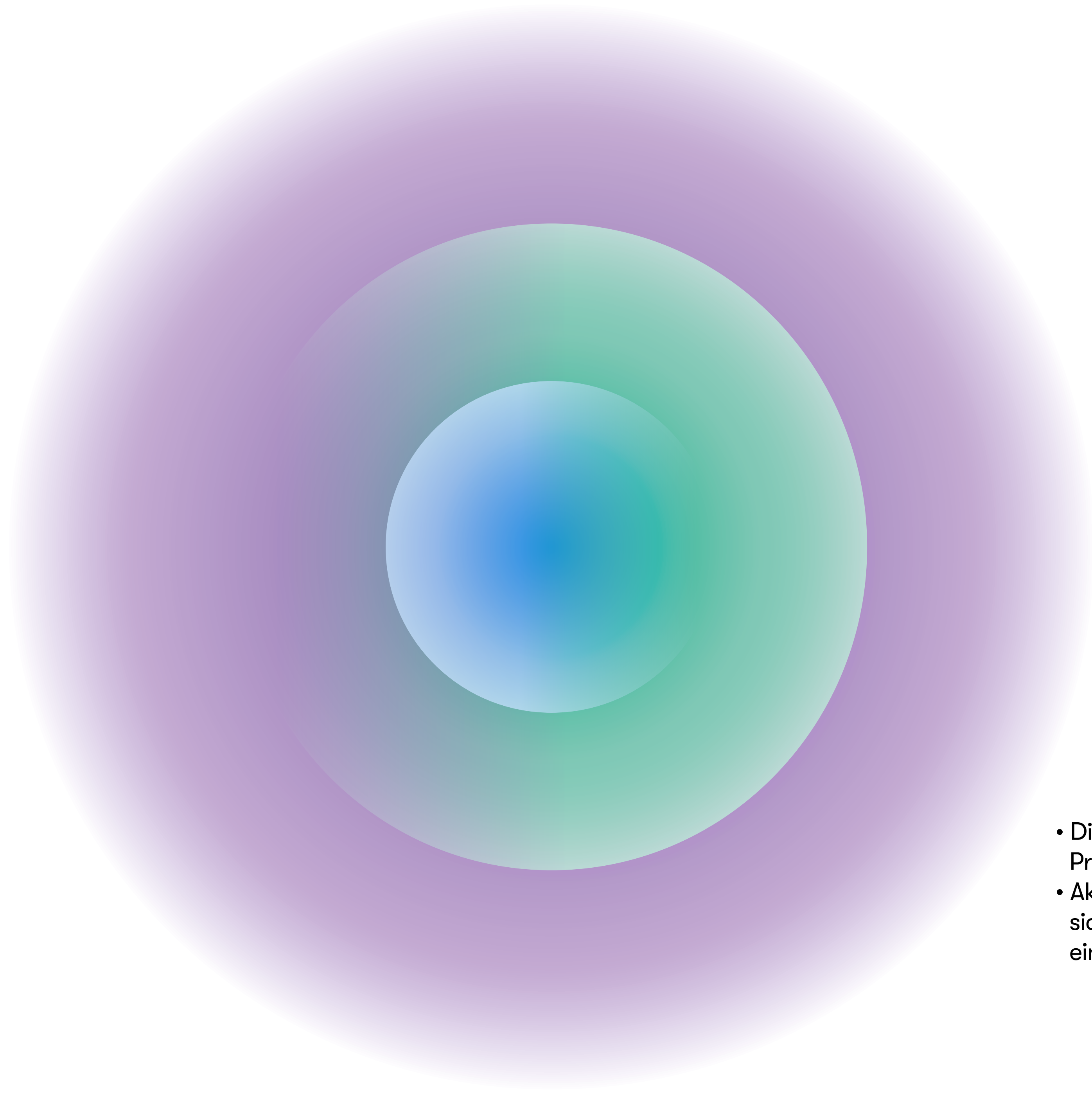
Datenschutz, Datensicherheit und Datensouveränität nehmen in der Strategie eine hohe Stellung ein. Ein **verantwortungsbewusster Umgang mit personenbezogenen Daten** ist die Grundvoraussetzung. Ein ausgeprägtes Risikobewusstsein über alle Ämter und Mitarbeitenden sowie Transparenz, aber auch das Wissen über gesetzliche Vorgaben sind dafür die wesentlichen Erfolgsfaktoren.



bedürfnisorientiert
& menschlich

Die Digitalisierungsstrategie soll auf die Bedürfnisse der Bürgerinnen und Bürger in der Stadt ausgerichtet sein. **Der Mensch steht im Mittelpunkt.** Die Digitalisierung hat das Hauptziel, die zukünftige **Lebensqualität der Menschen** in der Stadt zu verbessern. **Zentrales Ziel ist die leichte Teilhabe an allen Verwaltungs- und Gestaltungsprozessen.**





- Digitalisierung als fortlaufender Prozess
- Akteure der Digitalisierung befinden sich im ständigen Austausch, um eine Feedbackschleife zu generieren

Qualifikation der Beschäftigten und der Stadtverwaltung

Menschen bilden den Mittelpunkt der digitalen Bestrebungen der Verwaltung. Die Beschäftigten verfügen über die notwendigen digitalen Kompetenzen, die mit gezielter Personalentwicklung auf allen Hierarchiestufen erlangt werden. Ein bewusst gelebter Kulturwandel in der gesamten Organisation wirkt als Treiber der digitalen Transformation, die als ständiger Prozess gegriffen wird. Führungskräfte setzen digitale Mittel, Methoden und Werkzeuge in ihrer Vorbildfunktion und der täglichen Führungsarbeit ein und wirken als Multiplikatoren der digitalen Zusammenarbeit in der Verwaltung. Sie befähigen ihre Organisation nachhaltig im Umgang mit digitalen Arbeitsweisen und schaffen bewusst Raum für Innovationstätigkeiten. Die digitale Befähigung der Verwaltung wird schrittweise mit den beteiligten Gruppen der Stadtgesellschaft entwickelt und vorangetrieben.

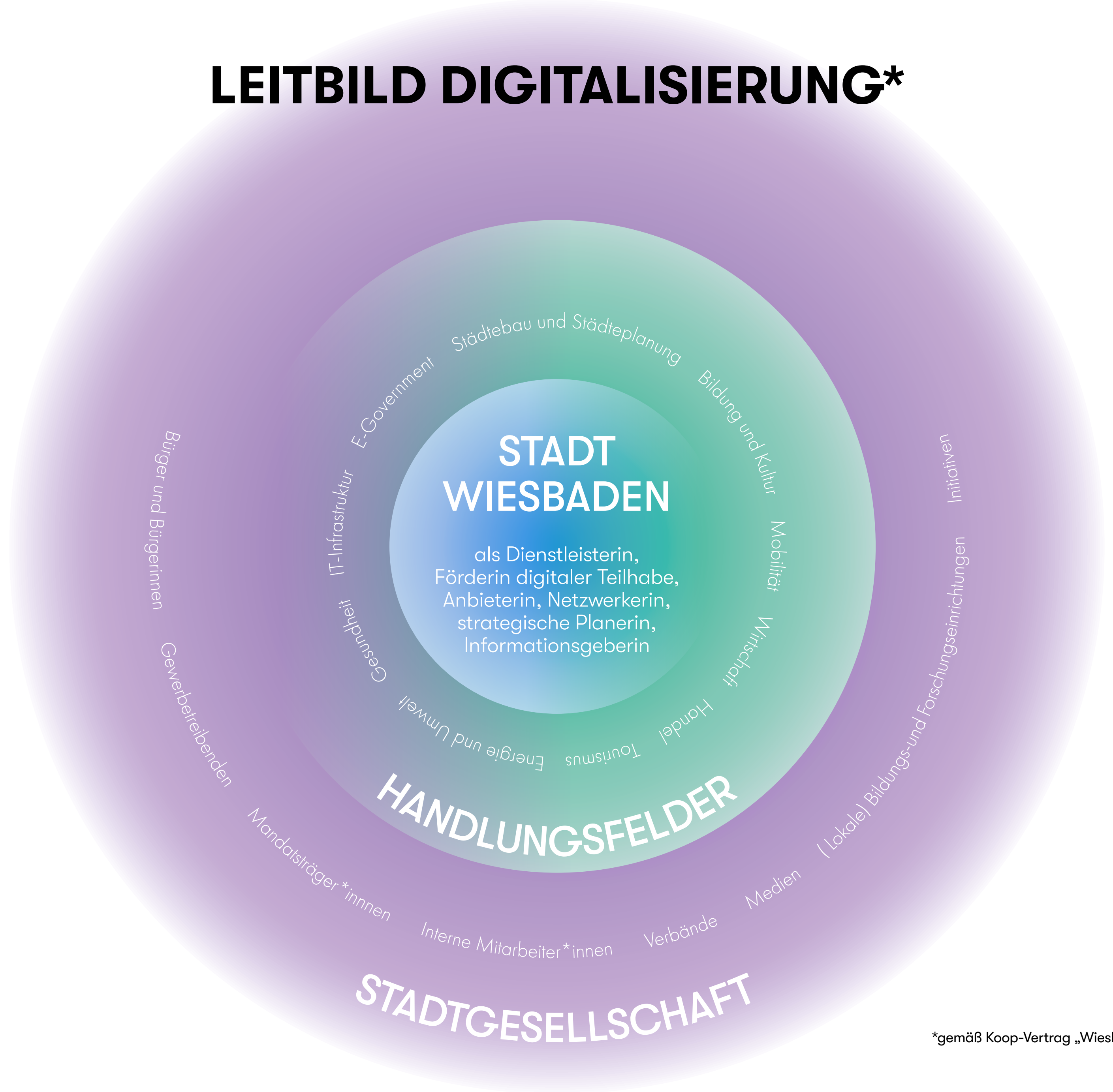
Zentrales Ziel ist die leichte Teilhabe an allen Verwaltungs- und Gestaltungsprozessen.

LEITBILD DIGITALISIERUNG*

benutzerfreundlich
& integrativ



klimabewusst
& nachhaltig



datensicher
& -souverän



bedürfnisorientiert
& menschlich

*gemäß Koop-Vertrag „Wiesbaden gemeinsam gestalten: ökologisch – sozial – digital“

VIELEN DANK.