



Planersocietät

Mobilität. Stadt. Dialog.

NVP Wiesbaden / Rheingau-Taunus-Kreis

Vorstellung NVP-Zielnetz und NVP-Basisnetz

Mobilitätsausschuss Wiesbaden 16. Mai 2024

Agenda

1. Rückblick: Grundlagen der Netzkonzeption
2. NVP-Zielnetz: Iteration Netz 1.0 → Netz 2.0
3. NVP-Zielnetz
4. NVP-Zielnetz: Wirkungsanalyse
5. Maßnahmenbündelung und -priorisierung
6. NVP-Basisnetz
7. Ausblick

Grundlagen der Netzkonzeption

Ziele der Netzkonzeption

- Netzkonzeption nach der Methode „Weißes Blatt“
 - ÖPNV wird auf Basis der Daten und Anregungen **komplett neu konzipiert**
 - Neue Verbindungen sind ebenso möglich wie der Wegfall bestehender Relationen
 - Regionaler Ansatz: Berücksichtigung der (Pendler-) Verflechtungen mit den benachbarten Gebietskörperschaften
- Ziele des neuen Netzes:
 - Erhalt der Stärken des Wiesbadener ÖPNVs (z.B. hohe Taktfrequenz auf den starken Achsen)
 - Erhöhung der Attraktivität des ÖPNVs durch Konkurrenzfähigkeit (schnell, direkt, häufig)
 - Höhere Verständlichkeit/Transparenz durch klare Produkthierarchie
 - Bildung von Kapazitätsachsen (hochwertiges ÖPNV-Netz)
 - Auflösung von Verbindungsdefiziten, z.B. durch Querverbindungen
 - Verbesserung der Erschließungsqualität
 - Verbesserte Anbindung an den SPNV in Wiesbaden und dem Umland

Einbezogene Neubaugebiete und -projekte im Stadtgebiet

In das NVP-Zielnetz integrierte Projekte:

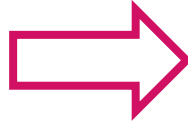
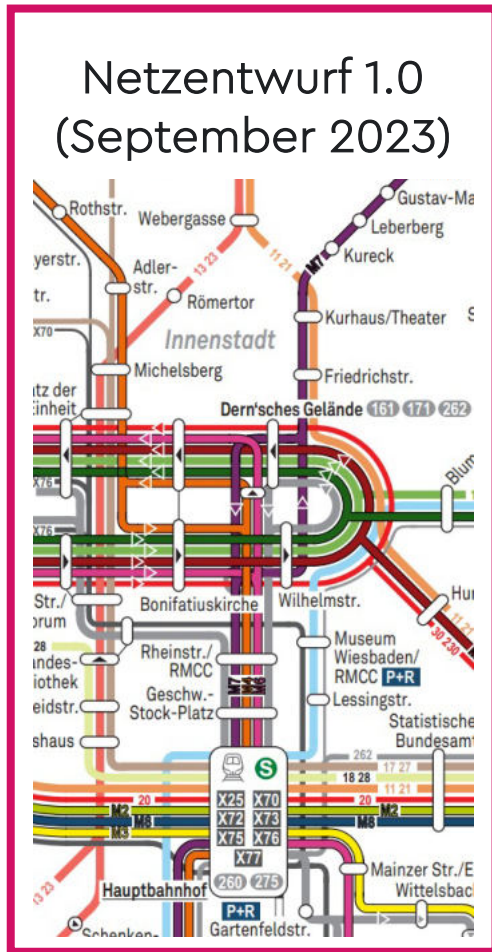
- Aartalbahn inkl. aller vorgesehener Haltepunkte
- Wallauer Spange inkl. Haltepunkt Wallau/Delkenheim
- Neubaugebiete Bierstadt-Nord, Erbenheim-Süd, Lange Seegewann, Kärntnerviertel, Baugebiet südlich des Dankwardwegs
- Neuentwicklung des BKA-Standorts Erbenheim-West inkl. Haltepunkt an der Ländchesbahn
- Sportpark Rheinhöhe
- Neubau und veränderte Erschließung der Dr.-Horst-Schmidt-Kliniken in Dotzheim

Als Prüfaufträge aufgenommene Projekte:

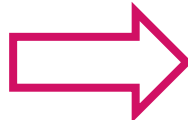
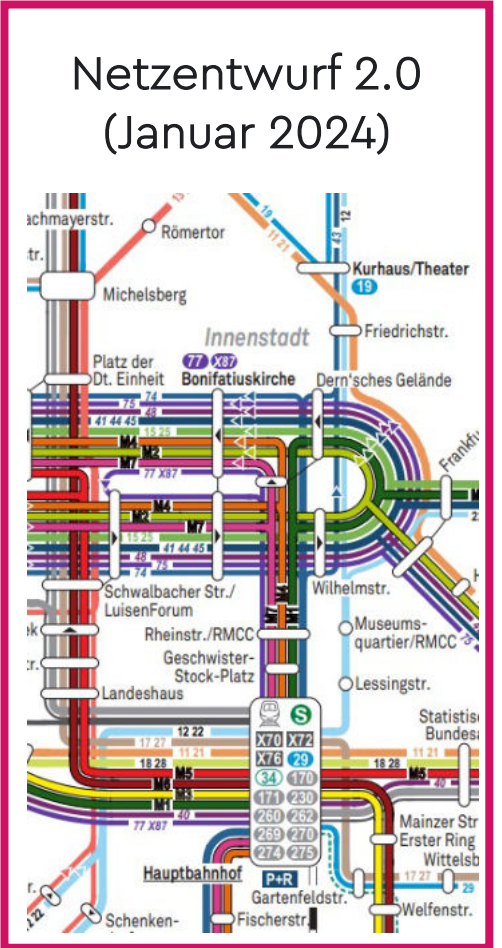
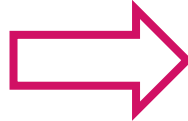
- Wohnquartier Ostfeld
- Impulsräume aus dem Stadtentwicklungskonzept 2030+

Iteration Zielnetz 1.0 → Zielnetz 2.0

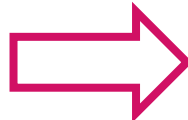
Iterationen



- ### Beteiligungsprozess
- Online-Ideenmelder dein.wiesbaden.de
 - Workshop Ortsbeiräte
 - Politische Mandatsträger
 - Abstimmung mit benachbarten und übergeordneten Aufgabenträgern



- ### Wirkungsanalyse
- Nachfragemodellierung
 - Betriebsleistung
 - Erschließungsqualität
 - Verbindungsqualität



Rückmeldungen aus der Beteiligung

- Online-Ideenmelder im Oktober/November 2023
- Beteiligung der Ortsbeiräte am 09.11.2023
- Häufigste Rückmeldungen:
 - Schnellere Verbindungen in die Außenstadtteile (Delkenheim, Frauenstein, Auringen/Medenbach) sowie in umliegende Städte und Gemeinden
 - Mehr Abfahrten auf den Hauptachsen (insb. Dotzheimer Straße und Biebricher Allee)
 - Mehr Direktverbindungen in die Innenstadt
 - On-Demand-Angebote für den Wiesbadener Osten als positiver Ansatz
 - Stärkere Berücksichtigung der Aartalbahn im Linienangebot

Abstimmung mit benachbarten und übergeordneten Auftraggebern

- Abstimmungstermine mit dem RMV, der LNVG Groß-Gerau, der MTV, der Stadt Mainz und der MVG (aktuell weitere Abstimmung zur Wallauer Spange mit möglichen Anpassungen, vorrangig im Gebiet MTV)
- Weitere Abstimmungen im Rahmen des NVP für den Rheingau-Taunus-Kreis, u.a. VLDW und VHT
- Abstimmung von Linienverläufen in den Gebieten benachbarter Aufgabenträger (z. B. Buslinie nach Gustavsburg, neue Linien über die Schiersteiner Brücke)
- Identifikation betrieblicher Problemstellen, insb. an Endhaltestellen
- Führung von Regional- und Expressbussen in der Innenstadt
- Abstimmung und Vereinheitlichung von Produktkategorien

Ergebnisse aus dem Verkehrsmodell

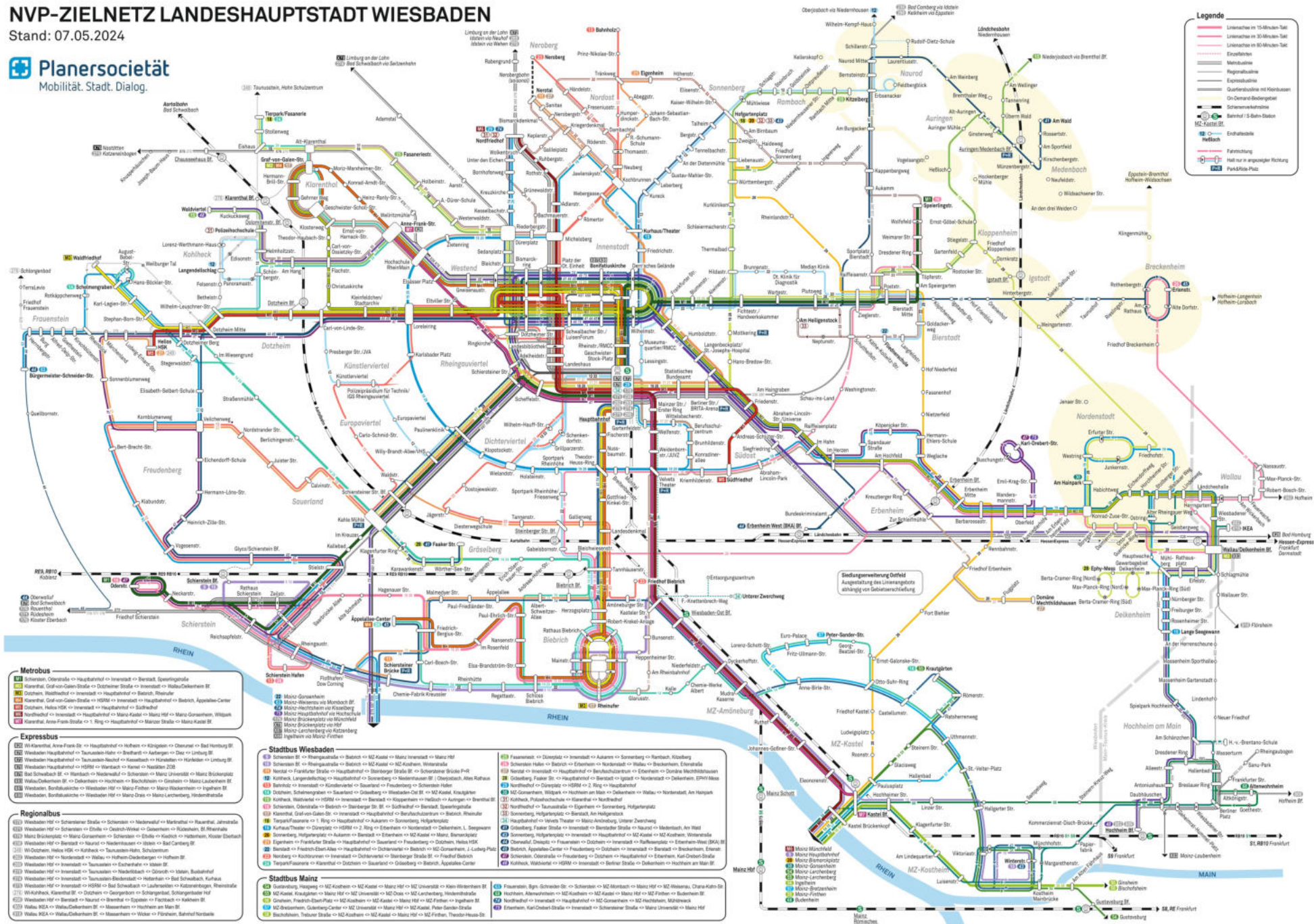
- Deutliche Verbesserungen in der Verbindungsqualität, dafür teilweise Einbußen in der Erschließungsqualität
- Ungleiche Belastungen der Metrobuslinien
 - Besonders hohe Nachfrage auf der Dotzheimer Straße
 - Geringe Nachfrage auf der Relation Hauptbahnhof <> Bierstadt
- Gute Nachfrageergebnisse für tangentielle Verbindungen, auch Quartiersbusse im Wiesbadener Norden
- Gute Nachfrageergebnisse für Verbindungen über die Schiersteiner Brücke nach Mainz und Ingelheim

NVP-Zielnetz

Ein neues Liniennetz für Wiesbaden

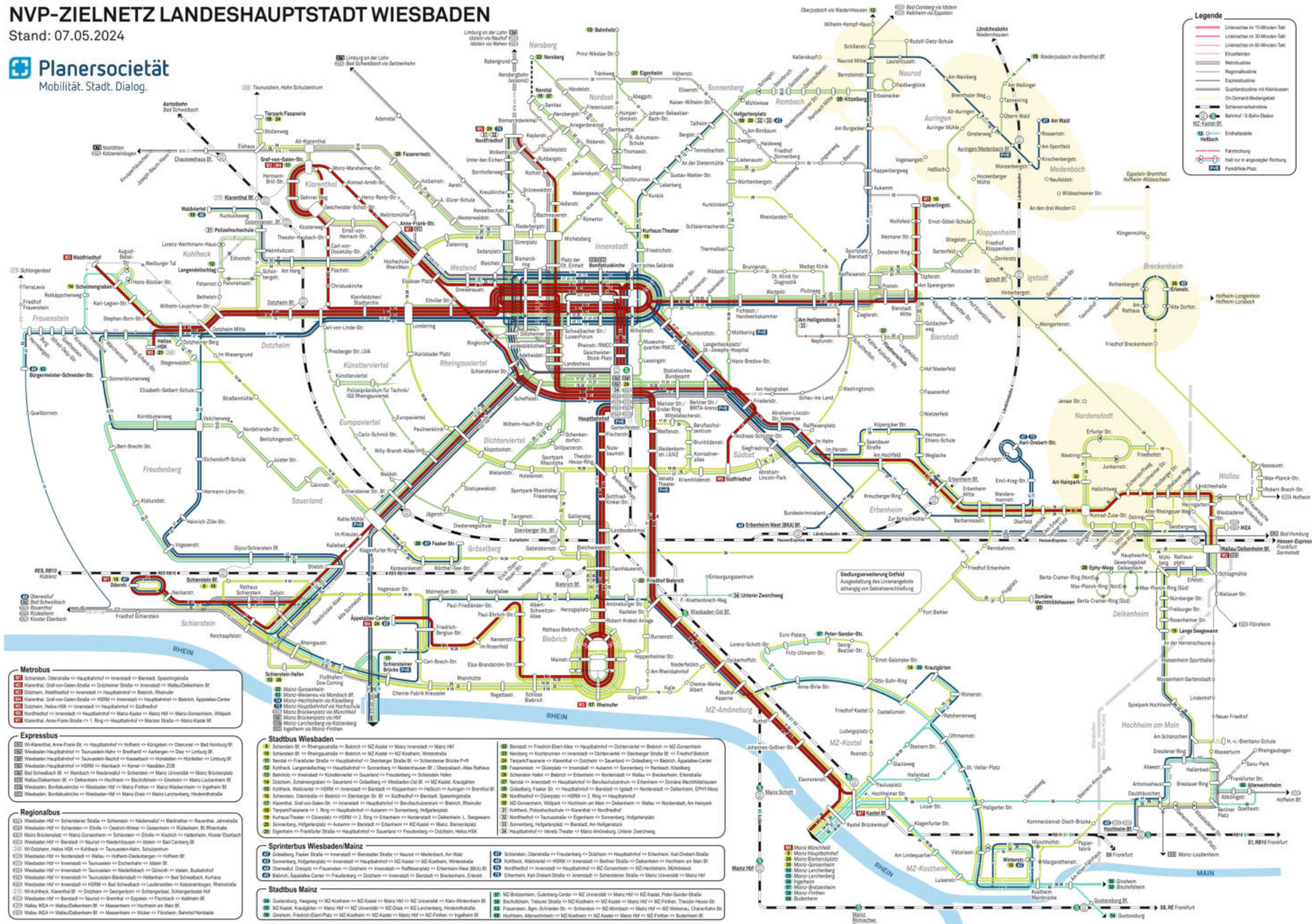
NVP-ZIELNETZ LANDESHAUPTSTADT WIESBADEN

Stand: 07.05.2024



NVP-ZIELNETZ LANDESHAUPTSTADT WIESBADEN

Stand: 07.05.2024



Legende

- Linienverkehr in 15-Minuten-Takt
- Linienverkehr in 30-Minuten-Takt
- Linienverkehr in 60-Minuten-Takt
- Einzelverkehre
- Planerbuslinien
- Expressbuslinien
- Quartalsbuslinie mit Kleinbus
- Ortsbuslinie
- Straßenbahn
- Tram
- Tram/Bus-Station
- Haltepunkt
- Endhaltestelle
- Fahrradweg
- Halb- oder einseitige Richtung
- Park- und Ride-Platz

- #### Metropolis
- Schierstein, Oberstraße → Hauptbahnhof → Innenstadt → Bismarck, Sperrlingstraße
 - Nordost, Graf-von-Galen-Str. → Dillener Straße → Innenstadt → Haha-Deckerheim-Str.
 - Dillheim, Hauptbahnhof → Innenstadt → Hauptbahnhof → Bismarck, Rheinufer
 - Klosterhof, Graf-von-Galen-Str. → HSBM → Innenstadt → Hauptbahnhof → Bismarck, Appalache-Center
 - Stadion, Haha-Str. → Innenstadt → Hauptbahnhof → Bismarck, Rheinufer
 - Nordost → Innenstadt → Hauptbahnhof → Mainz-Kastell → Mainz-Hbf → Mainz-Gonsenheim, Wiesbad
 - Klosterhof, Anna-Frank-Str. → Ring → Hauptbahnhof → Mainz-Kastell → Mainz-Hbf → Mainz-Gonsenheim, Wiesbad
- #### Expressbus
- Stadion, Haha-Str. → Hauptbahnhof → Hofheim → Alzenau → Oberursel → Bad Homburg Hf
 - Wiesbaden Hauptbahnhof → Taunusstein-Hahn → Bad Nauheim → Aßlar → Dax → Limburg Hf
 - Wiesbaden Hauptbahnhof → Taunusstein-Hahn → Kassel → Kassel Hauptbahnhof → Limburg Hf
 - Wiesbaden Hauptbahnhof → HSBM → Wiesbaden → Alzenau → Nidda → Nidda 208
 - Stadion, Haha-Str. → Hauptbahnhof → Nidda → Nidda 208
 - Wiesbaden Hauptbahnhof → Hauptbahnhof → Nidda → Nidda 208
 - Wiesbaden Hauptbahnhof → Hauptbahnhof → Nidda → Nidda 208
 - Wiesbaden Hauptbahnhof → Hauptbahnhof → Nidda → Nidda 208
- #### Regionalbus
- Wiesbaden Hf → Schierstein Straße → Oberursel → Medevetal → Merfetal → Rauerthal, Jahnstraße
 - Wiesbaden Hf → Schierstein → Elmle → Oberursel → Garmshausen → Kaldenham, St. Petrus
 - Wiesbaden Hf → Mainz-Gonsenheim → Schierstein → Elmle → Kaldenham → Hofheim, St. Petrus
 - Wiesbaden Hf → Bismarck → Naurat → Niederhausen → Alzenau → Bad Camberg Hf
 - Wiesbaden Hf → HSBM → Hofheim → Taunusstein-Hahn, Schürzenberg
 - Wiesbaden Hf → Hauptbahnhof → Hofheim → Hofheim-Oberrhein → Hofheim Hf
 - Wiesbaden Hf → Hauptbahnhof → Hofheim → Hofheim-Oberrhein → Hofheim Hf
 - Wiesbaden Hf → Hauptbahnhof → Hofheim → Hofheim-Oberrhein → Hofheim Hf
 - Wiesbaden Hf → Hauptbahnhof → Hofheim → Hofheim-Oberrhein → Hofheim Hf

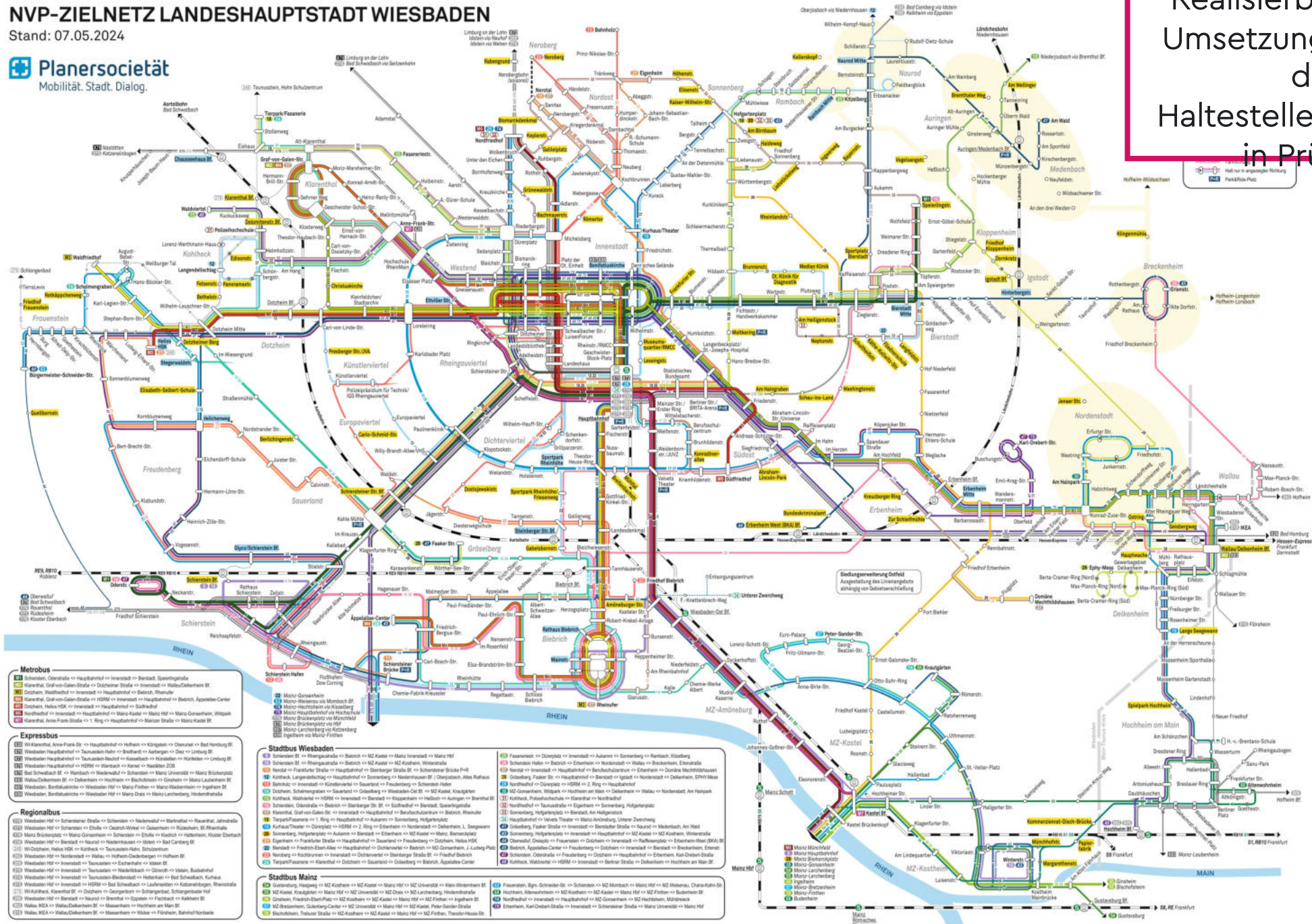
- #### Stadtbus Wiesbaden
- Schierstein Hf → Rheingartenstraße → Bismarck → MZ-Kastell → Mainz Innenstadt → Mainz Hf
 - Schierstein Hf → Rheingartenstraße → Bismarck → MZ-Kastell → Mainz Innenstadt → Mainz Hf
 - Schierstein Hf → Rheingartenstraße → Bismarck → MZ-Kastell → Mainz Innenstadt → Mainz Hf
 - Schierstein Hf → Rheingartenstraße → Bismarck → MZ-Kastell → Mainz Innenstadt → Mainz Hf
 - Schierstein Hf → Rheingartenstraße → Bismarck → MZ-Kastell → Mainz Innenstadt → Mainz Hf
 - Schierstein Hf → Rheingartenstraße → Bismarck → MZ-Kastell → Mainz Innenstadt → Mainz Hf
 - Schierstein Hf → Rheingartenstraße → Bismarck → MZ-Kastell → Mainz Innenstadt → Mainz Hf
 - Schierstein Hf → Rheingartenstraße → Bismarck → MZ-Kastell → Mainz Innenstadt → Mainz Hf
- #### Sprinterbus Wiesbaden/Mainz
- Schierstein, Oberstraße → Hauptbahnhof → Dillheim → Hauptbahnhof → Eberbach, Karl-Otto-Str. → Bismarck, Rheinufer
 - Schierstein, Oberstraße → Hauptbahnhof → Dillheim → Hauptbahnhof → Eberbach, Karl-Otto-Str. → Bismarck, Rheinufer
 - Schierstein, Oberstraße → Hauptbahnhof → Dillheim → Hauptbahnhof → Eberbach, Karl-Otto-Str. → Bismarck, Rheinufer
 - Schierstein, Oberstraße → Hauptbahnhof → Dillheim → Hauptbahnhof → Eberbach, Karl-Otto-Str. → Bismarck, Rheinufer
 - Schierstein, Oberstraße → Hauptbahnhof → Dillheim → Hauptbahnhof → Eberbach, Karl-Otto-Str. → Bismarck, Rheinufer
 - Schierstein, Oberstraße → Hauptbahnhof → Dillheim → Hauptbahnhof → Eberbach, Karl-Otto-Str. → Bismarck, Rheinufer
 - Schierstein, Oberstraße → Hauptbahnhof → Dillheim → Hauptbahnhof → Eberbach, Karl-Otto-Str. → Bismarck, Rheinufer
 - Schierstein, Oberstraße → Hauptbahnhof → Dillheim → Hauptbahnhof → Eberbach, Karl-Otto-Str. → Bismarck, Rheinufer
- #### Stadtbus Mainz
- Landauweg, Hahnstraße → MZ-Kastell → MZ-Kastell → Mainz Hf → MZ-Universität → Main-Blumenhof Hf
 - Landauweg, Hahnstraße → MZ-Kastell → MZ-Kastell → Mainz Hf → MZ-Universität → Main-Blumenhof Hf
 - Landauweg, Hahnstraße → MZ-Kastell → MZ-Kastell → Mainz Hf → MZ-Universität → Main-Blumenhof Hf
 - Landauweg, Hahnstraße → MZ-Kastell → MZ-Kastell → Mainz Hf → MZ-Universität → Main-Blumenhof Hf
 - Landauweg, Hahnstraße → MZ-Kastell → MZ-Kastell → Mainz Hf → MZ-Universität → Main-Blumenhof Hf
 - Landauweg, Hahnstraße → MZ-Kastell → MZ-Kastell → Mainz Hf → MZ-Universität → Main-Blumenhof Hf
 - Landauweg, Hahnstraße → MZ-Kastell → MZ-Kastell → Mainz Hf → MZ-Universität → Main-Blumenhof Hf
 - Landauweg, Hahnstraße → MZ-Kastell → MZ-Kastell → Mainz Hf → MZ-Universität → Main-Blumenhof Hf

- Bismarck → Friedrich-Eber-Allee → Hauptbahnhof → Dillheim → Bismarck → MZ-Gonsenheim
 - Wiesbaden Hauptbahnhof → Hauptbahnhof → Dillheim → Bismarck → MZ-Gonsenheim
 - Wiesbaden Hauptbahnhof → Hauptbahnhof → Dillheim → Bismarck → MZ-Gonsenheim
 - Wiesbaden Hauptbahnhof → Hauptbahnhof → Dillheim → Bismarck → MZ-Gonsenheim
 - Wiesbaden Hauptbahnhof → Hauptbahnhof → Dillheim → Bismarck → MZ-Gonsenheim
 - Wiesbaden Hauptbahnhof → Hauptbahnhof → Dillheim → Bismarck → MZ-Gonsenheim
 - Wiesbaden Hauptbahnhof → Hauptbahnhof → Dillheim → Bismarck → MZ-Gonsenheim
 - Wiesbaden Hauptbahnhof → Hauptbahnhof → Dillheim → Bismarck → MZ-Gonsenheim
- Schierstein, Oberstraße → Hauptbahnhof → Dillheim → Hauptbahnhof → Eberbach, Karl-Otto-Str. → Bismarck, Rheinufer
 - Schierstein, Oberstraße → Hauptbahnhof → Dillheim → Hauptbahnhof → Eberbach, Karl-Otto-Str. → Bismarck, Rheinufer
 - Schierstein, Oberstraße → Hauptbahnhof → Dillheim → Hauptbahnhof → Eberbach, Karl-Otto-Str. → Bismarck, Rheinufer
 - Schierstein, Oberstraße → Hauptbahnhof → Dillheim → Hauptbahnhof → Eberbach, Karl-Otto-Str. → Bismarck, Rheinufer
 - Schierstein, Oberstraße → Hauptbahnhof → Dillheim → Hauptbahnhof → Eberbach, Karl-Otto-Str. → Bismarck, Rheinufer
 - Schierstein, Oberstraße → Hauptbahnhof → Dillheim → Hauptbahnhof → Eberbach, Karl-Otto-Str. → Bismarck, Rheinufer
 - Schierstein, Oberstraße → Hauptbahnhof → Dillheim → Hauptbahnhof → Eberbach, Karl-Otto-Str. → Bismarck, Rheinufer
 - Schierstein, Oberstraße → Hauptbahnhof → Dillheim → Hauptbahnhof → Eberbach, Karl-Otto-Str. → Bismarck, Rheinufer
- Schierstein, Oberstraße → Hauptbahnhof → Dillheim → Hauptbahnhof → Eberbach, Karl-Otto-Str. → Bismarck, Rheinufer
 - Schierstein, Oberstraße → Hauptbahnhof → Dillheim → Hauptbahnhof → Eberbach, Karl-Otto-Str. → Bismarck, Rheinufer
 - Schierstein, Oberstraße → Hauptbahnhof → Dillheim → Hauptbahnhof → Eberbach, Karl-Otto-Str. → Bismarck, Rheinufer
 - Schierstein, Oberstraße → Hauptbahnhof → Dillheim → Hauptbahnhof → Eberbach, Karl-Otto-Str. → Bismarck, Rheinufer
 - Schierstein, Oberstraße → Hauptbahnhof → Dillheim → Hauptbahnhof → Eberbach, Karl-Otto-Str. → Bismarck, Rheinufer
 - Schierstein, Oberstraße → Hauptbahnhof → Dillheim → Hauptbahnhof → Eberbach, Karl-Otto-Str. → Bismarck, Rheinufer
 - Schierstein, Oberstraße → Hauptbahnhof → Dillheim → Hauptbahnhof → Eberbach, Karl-Otto-Str. → Bismarck, Rheinufer
 - Schierstein, Oberstraße → Hauptbahnhof → Dillheim → Hauptbahnhof → Eberbach, Karl-Otto-Str. → Bismarck, Rheinufer

NVP-ZIELNETZ LANDESHAUPTSTADT WIESBADEN

Stand: 07.05.2024

Planersocietät
Mobilität. Stadt. Dialog.



Realisierbarkeit und Umsetzungszeitraum der Haltestellenstandorte in Prüfung

- Metrobus**
 - 101 Schierstein, Oberstraße → Hauptbahnhof → Innenstadt → Bismarck, Sperrlingstraße
 - 102 Oberstadt, Graf-von-Galen-Str. → Dillener Str. → Innenstadt → Hof-Deckerstr. → Bismarck
 - 103 Dillheim, Hauptstr. → Innenstadt → Hauptbahnhof → Bismarck, Rheinpark
 - 104 Kienast, Graf-von-Galen-Str. → HSBM → Innenstadt → Hauptbahnhof → Bismarck, Appelle-Center
 - 105 Dillheim, Hella HSB → Innenstadt → Hauptbahnhof → Bismarck, Appelle-Center
 - 106 Nordhof → Innenstadt → Hauptbahnhof → Mainz-Kastell → Mainz Hbf → Mainz-Gartenhof, Wilsack
 - 107 Kienast, Anna-Frank-Str. → Ring → Hauptbahnhof → Warner Str. → Mainz-Kastell Hbf
- Expressbus**
 - 108 Kienast, Anna-Frank-Str. → Hauptbahnhof → Hofheim → Kitzingen → Oberursel → Bad Homburg Hbf
 - 109 Wiesbaden Hauptbahnhof → Taunusanlage → Bismarck → Adenau → Dax → Limburg Hbf
 - 110 Wiesbaden Hauptbahnhof → Taunusanlage → Kienast → Bismarck → Limburg Hbf
 - 111 Wiesbaden Hauptbahnhof → HSBM → Wartenau → Kienast → Nadeln ZOB
 - 112 Hof-Deckerstr. Hbf → Wartenau → Nadeln ZOB → Schierstein → Mainz Universität → Bismarck
 - 113 Hof-Deckerstr. Hbf → Wartenau → Hofheim → Mainz-Landheim → Bismarck
 - 114 Wiesbaden, Bismarckstr. → Wiesbaden Hbf → Mainz-Farben → Mainz-Weiden → Ingelheim Hbf
 - 115 Wiesbaden, Bismarckstr. → Wiesbaden Hbf → Mainz-Ora → Mainz-Landheim, Wilmersheim
- Regionalbus**
 - 116 Wiesbaden Hbf → Schierstein → Schierstein → Medevetal → Raunheim, Jahnstraße
 - 117 Wiesbaden Hbf → Schierstein → Dillheim → Dillheim → Garmersheim → Kitzingen, St. Reinhold
 - 118 Mainz-Bischheim → Mainz-Gartenhof → Schierstein → Dillheim → Kitzingen → Kitzingen, Hauptbahnhof
 - 119 Wiesbaden Hbf → Bismarck → Nadeln ZOB → Hofheim → Bad Camberg Hbf
 - 120 Wiesbaden, Hella HSB → Kienast → Taunusanlage → Hofheim → Hofheim
 - 121 Wiesbaden Hbf → Nordstadt → Hofheim → Hofheim-Dechenberg → Hofheim Hbf
 - 122 Wiesbaden Hbf → Innenstadt → Taunusanlage → Escherbach → Alsen Hbf
 - 123 Wiesbaden Hbf → Innenstadt → Taunusanlage → Nordstadt → Oberursel → Kelen, Bahnhof
 - 124 Wiesbaden Hbf → Innenstadt → Taunusanlage → Bismarck → Hofheim → Bad Schwalbach, Rathaus
 - 125 Wiesbaden Hbf → Innenstadt → Hof-Deckerstr. → Hofheim → Hofheim → Hofheim, Rheinstraße
 - 126 Hofheim, Kienaststr. → Dillheim → Garmersheim → Schierstein → Schierstein, Hauptbahnhof
 - 127 Wiesbaden Hbf → Bismarck → Nadeln ZOB → Bismarck → Hofheim → Hofheim
 - 128 Hofheim, Hella HSB → Hofheim → Hofheim → Hofheim am Main Hbf
 - 129 Hofheim, Hella HSB → Hofheim → Hofheim → Hofheim am Main Hbf
 - 130 Hofheim, Hella HSB → Hofheim → Hofheim → Hofheim am Main Hbf

- Stadtbus Wiesbaden**
 - 131 Schierstein Hbf → Rheingauviertel → Bismarck → MZ-Kastell → Mainz-Universität → Mainz Hbf
 - 132 Schierstein Hbf → Rheingauviertel → Bismarck → MZ-Kastell → MZ-Kastell, Winterstraße
 - 133 Hofheim, Hella HSB → Hofheim → Hofheim → Hofheim → Hofheim, Hauptbahnhof
 - 134 Hofheim, Langendillig → Hauptbahnhof → Hofheim → Hofheim, Hauptbahnhof
 - 135 Hofheim, Langendillig → Hauptbahnhof → Hofheim → Hofheim, Hauptbahnhof
 - 136 Hofheim, Langendillig → Hauptbahnhof → Hofheim → Hofheim, Hauptbahnhof
 - 137 Hofheim, Langendillig → Hauptbahnhof → Hofheim → Hofheim, Hauptbahnhof
 - 138 Hofheim, Langendillig → Hauptbahnhof → Hofheim → Hofheim, Hauptbahnhof
 - 139 Hofheim, Langendillig → Hauptbahnhof → Hofheim → Hofheim, Hauptbahnhof
 - 140 Hofheim, Langendillig → Hauptbahnhof → Hofheim → Hofheim, Hauptbahnhof
 - 141 Hofheim, Langendillig → Hauptbahnhof → Hofheim → Hofheim, Hauptbahnhof
 - 142 Hofheim, Langendillig → Hauptbahnhof → Hofheim → Hofheim, Hauptbahnhof
 - 143 Hofheim, Langendillig → Hauptbahnhof → Hofheim → Hofheim, Hauptbahnhof
 - 144 Hofheim, Langendillig → Hauptbahnhof → Hofheim → Hofheim, Hauptbahnhof
 - 145 Hofheim, Langendillig → Hauptbahnhof → Hofheim → Hofheim, Hauptbahnhof
 - 146 Hofheim, Langendillig → Hauptbahnhof → Hofheim → Hofheim, Hauptbahnhof
 - 147 Hofheim, Langendillig → Hauptbahnhof → Hofheim → Hofheim, Hauptbahnhof
 - 148 Hofheim, Langendillig → Hauptbahnhof → Hofheim → Hofheim, Hauptbahnhof
 - 149 Hofheim, Langendillig → Hauptbahnhof → Hofheim → Hofheim, Hauptbahnhof
 - 150 Hofheim, Langendillig → Hauptbahnhof → Hofheim → Hofheim, Hauptbahnhof
- Stadtbus Mainz**
 - 151 Garmersheim, Hauptbahnhof → MZ-Kastell → Mainz Hbf → MZ-Universität → Alsen → Hofheim
 - 152 Mainz-Kastell → Mainz Hbf → MZ-Universität → Alsen → Hofheim
 - 153 Hofheim, Hauptbahnhof → MZ-Kastell → Mainz Hbf → MZ-Universität → Alsen → Hofheim
 - 154 Hofheim, Hauptbahnhof → MZ-Kastell → Mainz Hbf → MZ-Universität → Alsen → Hofheim
 - 155 Hofheim, Hauptbahnhof → MZ-Kastell → Mainz Hbf → MZ-Universität → Alsen → Hofheim
 - 156 Hofheim, Hauptbahnhof → MZ-Kastell → Mainz Hbf → MZ-Universität → Alsen → Hofheim
 - 157 Hofheim, Hauptbahnhof → MZ-Kastell → Mainz Hbf → MZ-Universität → Alsen → Hofheim
 - 158 Hofheim, Hauptbahnhof → MZ-Kastell → Mainz Hbf → MZ-Universität → Alsen → Hofheim
 - 159 Hofheim, Hauptbahnhof → MZ-Kastell → Mainz Hbf → MZ-Universität → Alsen → Hofheim
 - 160 Hofheim, Hauptbahnhof → MZ-Kastell → Mainz Hbf → MZ-Universität → Alsen → Hofheim

Produktebenen

- Grundlegende Produktkategorien aus Netzentwurf 1.0 übernommen
- Zusätzliche Differenzierung im Stadtbusnetz
- Entwicklung eines Linienbezeichnungskonzepts (Good Practice, Liniennummernfelder, Vorgehen bei der Bezeichnung neuer Linien)
- Für den Fahrgast bleiben weiterhin drei leicht verständliche Produktebenen im städtischen Netz: Metrobus, Stadtbus, Quartiersbus

Produktebene	Aufgabe	Liniennummer
Metrobus	Direkte und leistungsfähige Verbindung auf den Hauptachsen	M1-M7
Sprinterbus	Schnelle Stadtbuslinien in die Außenstadtteile, City-Express	41-49
Stadtbus-Hauptnetz	Ganztägige Bedienung wichtiger radialer und tangentialer Achsen	9-20
Stadtbus-Nebennetz	Taktverdichtung auf Stadtbus-Achsen in der HVZ/NVZ	21-30
→ IO Quartiersbus	Kleinräumige Verkehre mit Erschließungsfunktion	31-39

Metrobus

- Verdichtung des Angebots für Nachfrageschwerpunkte
 - Zusätzlicher Metrobus-Ast über Dotzheimer Straße und Carl-von-Ossietsky-Straße
 - Zusätzlicher Metrobus-Ast über die Mainzer Straße zum Bf. Kastel
 - Direktverbindung Hochschule RheinMain <> Hauptbahnhof über den ersten Ring
- Differenzierte Bedienung: Zwei Stadtbusse anstelle eines Metrobusses
 - Innenstadt <> Sonnenberg
 - Biebrich <> MZ-Kastel
- Ersatz von schwach nachgefragten Relationen durch den Stadtbus
 - Hauptbahnhof <> Moltkering <> Bierstadt
 - Hauptbahnhof <> Berufsschulzentrum <> Biebrich
- Linienführung durch die Innenstadt auch über Moritzstraße/Oranienstraße

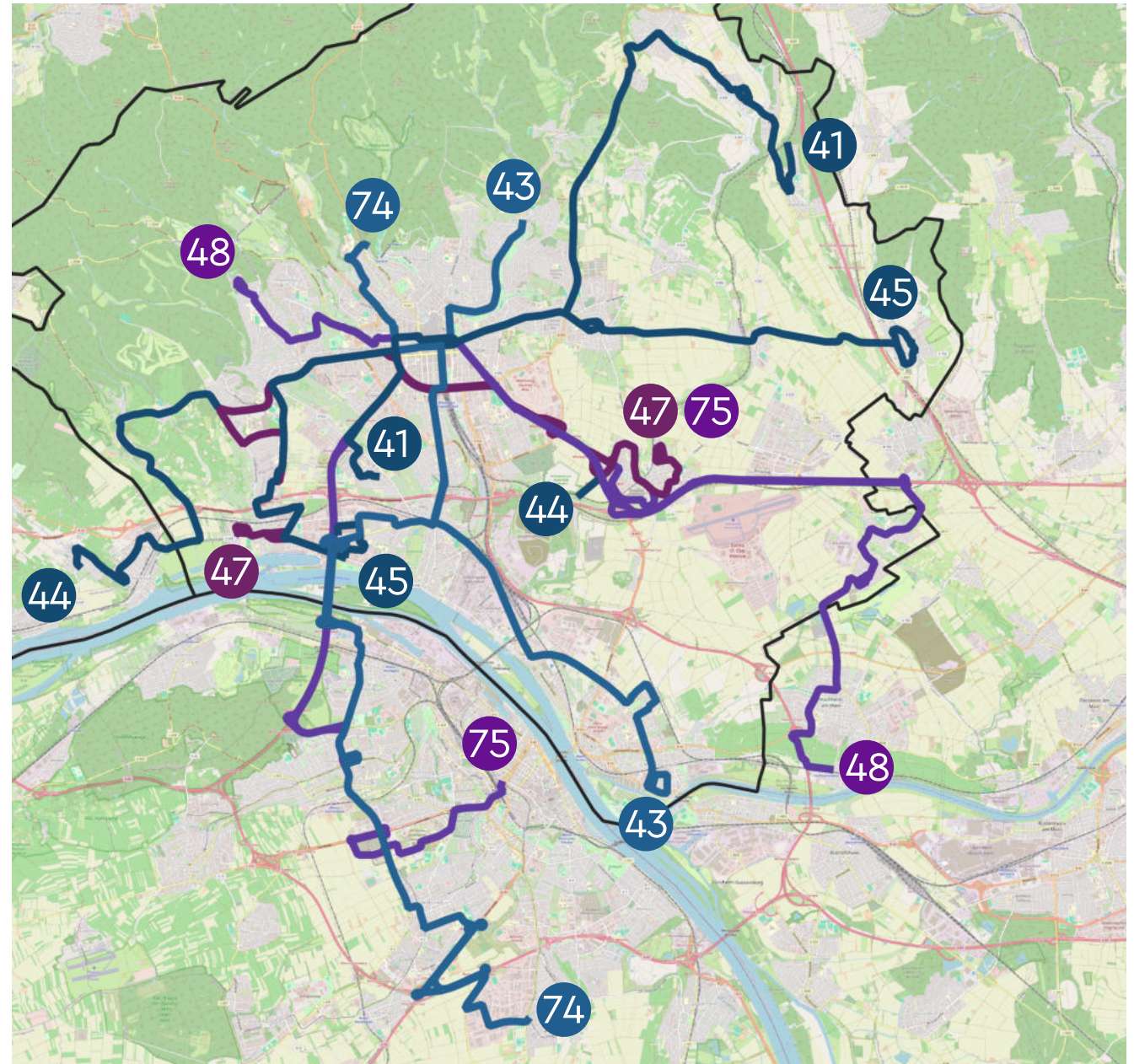
Stärkung der Hauptachsen

- Ausgeglichenes Bedienungskonzept: 12-16 Abfahrten pro Stunde und Richtung auf den radialen Achsen, Kombination von Angeboten: Metrobus + Stadtbus + Regionalbus
- Abfahrten in Richtung Innenstadt/Hauptbahnhof in der Regel im 5- oder 7,5-Minuten-Takt

Radiale Achse	Netz 1.0	Netz 2.0	Anmerkungen
Klarenthaler Straße	9 Abfahrten/Stunde	12 Abfahrten/Stunde	Tw. Einsatz von Doppelgelenkbussen
Dotzheimer Straße	8 Abfahrten/Stunde	16 Abfahrten/Stunde	Tw. Einsatz von Doppelgelenkbussen
Schiersteiner Straße	16 Abfahrten/Stunde	16 Abfahrten/Stunde	Tw. Einsatz von Doppelgelenkbussen
Biebricher Allee	10 Abfahrten/Stunde	12 Abfahrten/Stunde	Tw. Einsatz von Doppelgelenkbussen
Mainzer Straße	8 Abfahrten/Stunde	10 Abfahrten/Stunde	Geringeres Nachfragepotenzial
Frankfurter Straße	10 Abfahrten/Stunde	14 Abfahrten/Stunde	
Bierstadter Straße	13 Abfahrten/Stunde	12 Abfahrten/Stunde	Tw. Einsatz von Doppelgelenkbussen

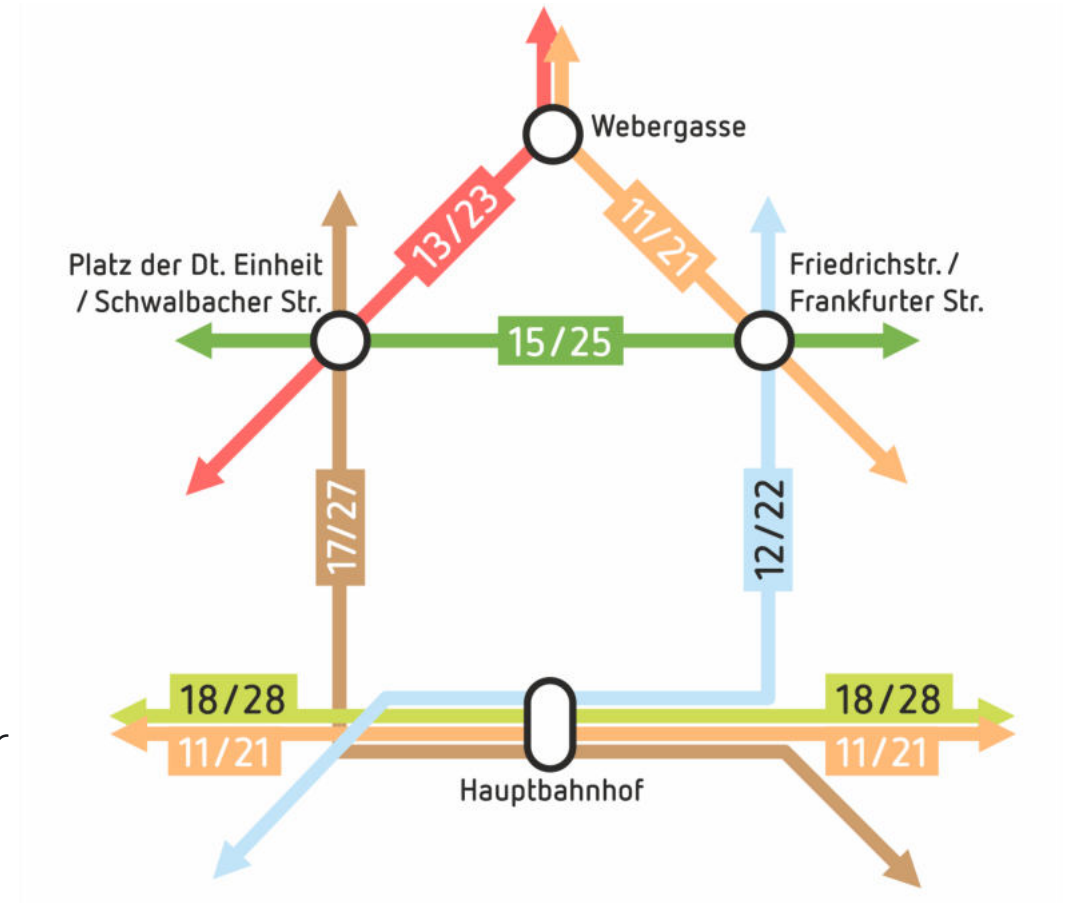
Sprinterbus

- Zweites Premiumprodukt neben dem Metrobus
- Beschleunigte Buslinien aus den Außenstadtteilen mit direktem Linienweg in die Innenstadt
- Übernahme von Erschließungsfunktionen in den Zielstadtteilen
- Schnelle Verbindungen auf den Hauptachsen durch Auslassen von Halten



Stadtbus-Achsen

- Aufteilung des Stadtbusnetzes in **Haupt- und Ergänzungslinien**
- **Hauptlinien** verkehren ganztägig im 30-Minuten-Takt
- **Ergänzungslinien** verkehren nur in der HVZ/NVZ im 30-Minuten-Takt
- Höhere Kompatibilität mit dem Stadtbusverkehr in der Stadt Mainz
- Zuordnung von jeweils einer Haupt- und einer Ergänzungslinie zu einer Innenstadtachse



Stadtbus-Außenäste

- Einheitliches Angebot für die Außenstadtteile bzw. außenliegenden Freizeitziele: Auringen, Breckenheim, Fasanerie, Frauenstein, Igstadt, Kloppenheim, Mechthildshausen, Medenbach, Rambach
- Aus allen genannten Außenstadtteilen jeweils...
 - ...2x stündlich eine schnelle und direkte Verbindung in Richtung Innenstadt/Hauptbahnhof (z. B. SPNV oder Stadtbus-Sprinter)
 - ...2x stündlich eine ergänzende Verbindung (HVZ/NVZ) in angrenzende Siedlungsbereiche und Zentren (z. B. Breckenheim <> Wallau <> Nordenstadt, Frauenstein <> Freudenberg <> Schierstein)
- Ausnahmen (aufgrund im Vergleich höherer oder niedrigerer Bevölkerungszahl)
 - AKK, Nordenstadt und Delkenheim mit zusätzlichem Linienangebot
 - Heßloch mit 2 stündlichen Abfahrten und zusätzlichem Bedarfsangebot

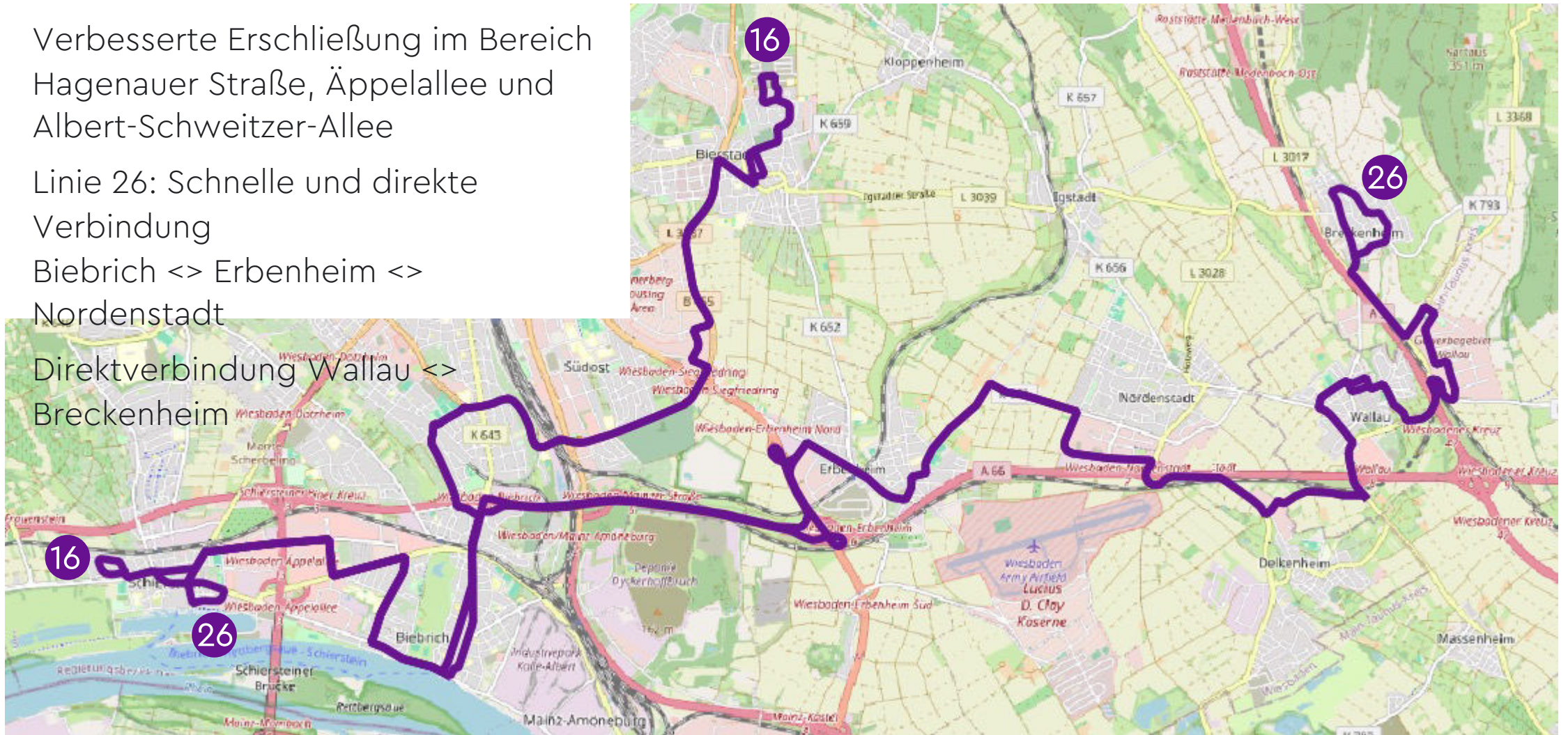
Tangentialnetz: Neue Uferlinien 9/10

- Verbesserte Verknüpfung von Schierstein und Biebrich mit AKK und Mainz
- Ergänzung der heutigen Linie 9 um die neue Uferlinie 10 in Richtung Mainz-Kostheim
- Gemeinsamer 15-Minuten-Takt im Abschnitt MZ-Kastel <> Schierstein
- Anschluss an den SPNV an den Bahnhöfen MZ-Kastel, WI-Ost und WI-Schierstein



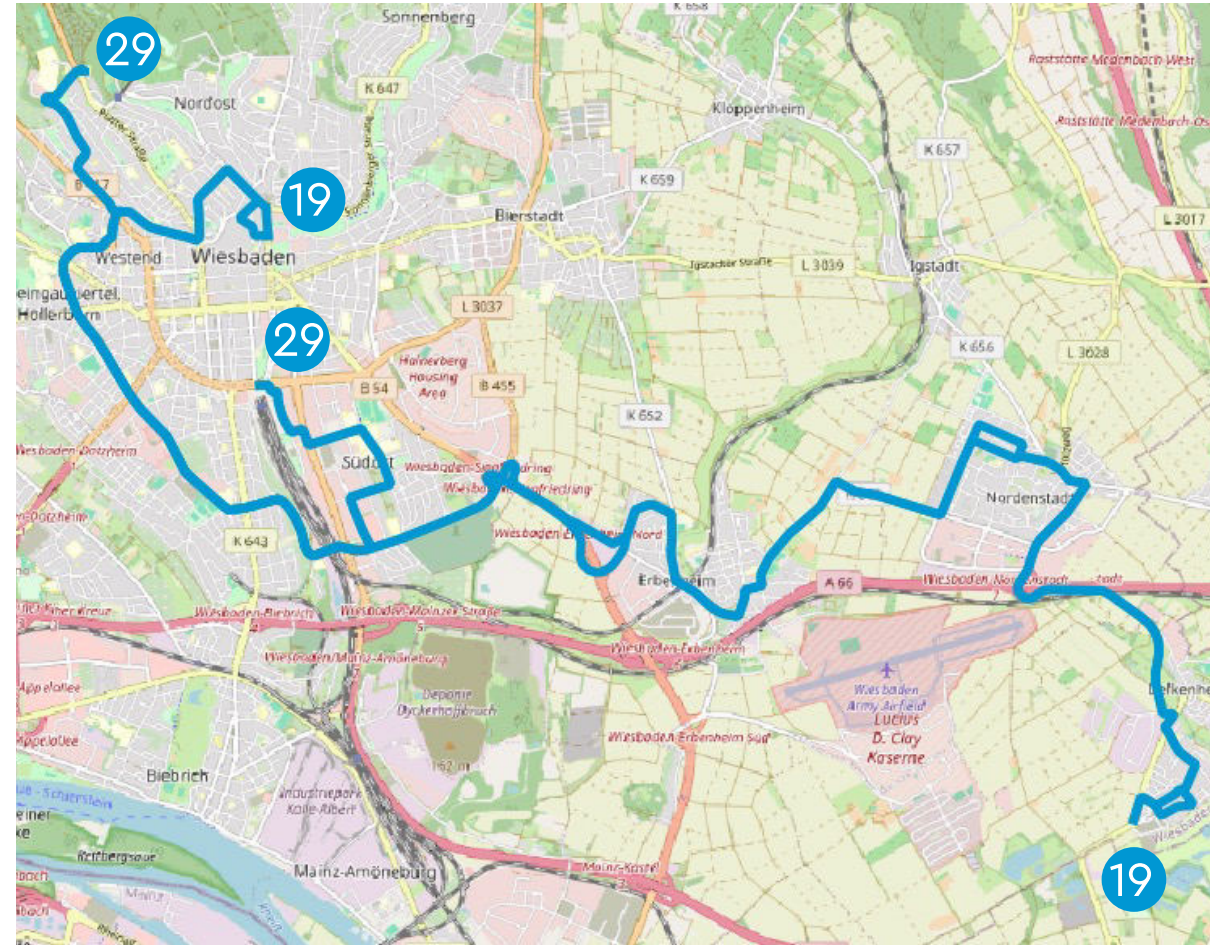
Tangentialnetz: Südost-Spange 16/26

- Verbesserte Erschließung im Bereich Hagenauer Straße, Äppelallee und Albert-Schweitzer-Allee
- Linie 26: Schnelle und direkte Verbindung Biebrich <> Erbenheim <> Nordenstadt
- Direktverbindung Wallau <> Breckenheim



Tangentialnetz: 19/29 auf dem zweiten Ring

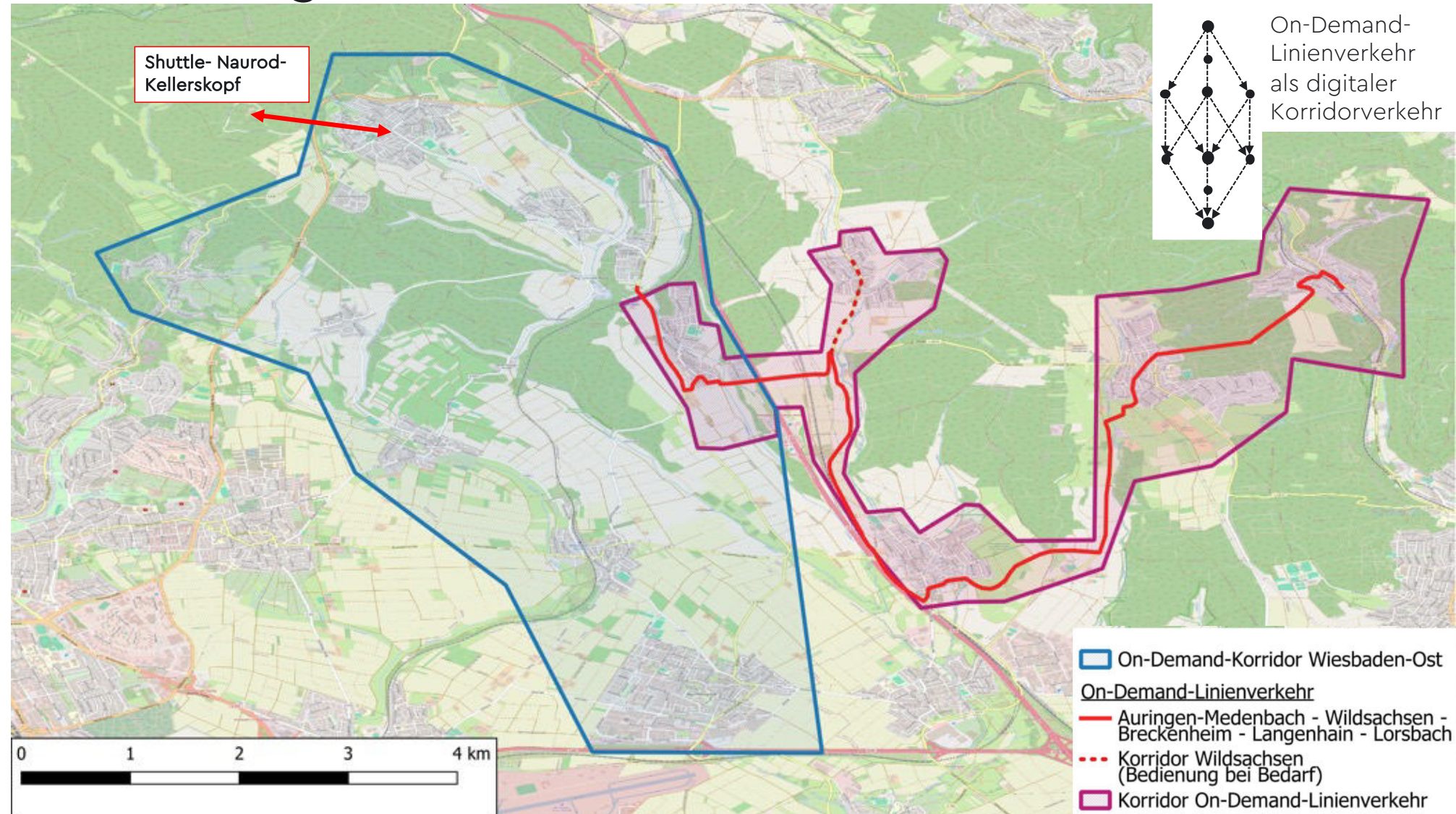
- Erhalt der Verbindungsfunktionen der Linie M9 aus dem Netzentwurf 1.0
- Verknüpfung der Uni-Standorte Unter den Eichen und Kurt-Schumacher-Ring
- Verknüpfung der Schulstandorte am 2. Ring mit Erbenheim, Nordenstadt und Delkenheim
- Anbindung zusätzlich an die Innenstadt (Kurhaus/Theater und Webergasse)
- Anbindung an den Hauptbahnhof über Berufsschulzentrum



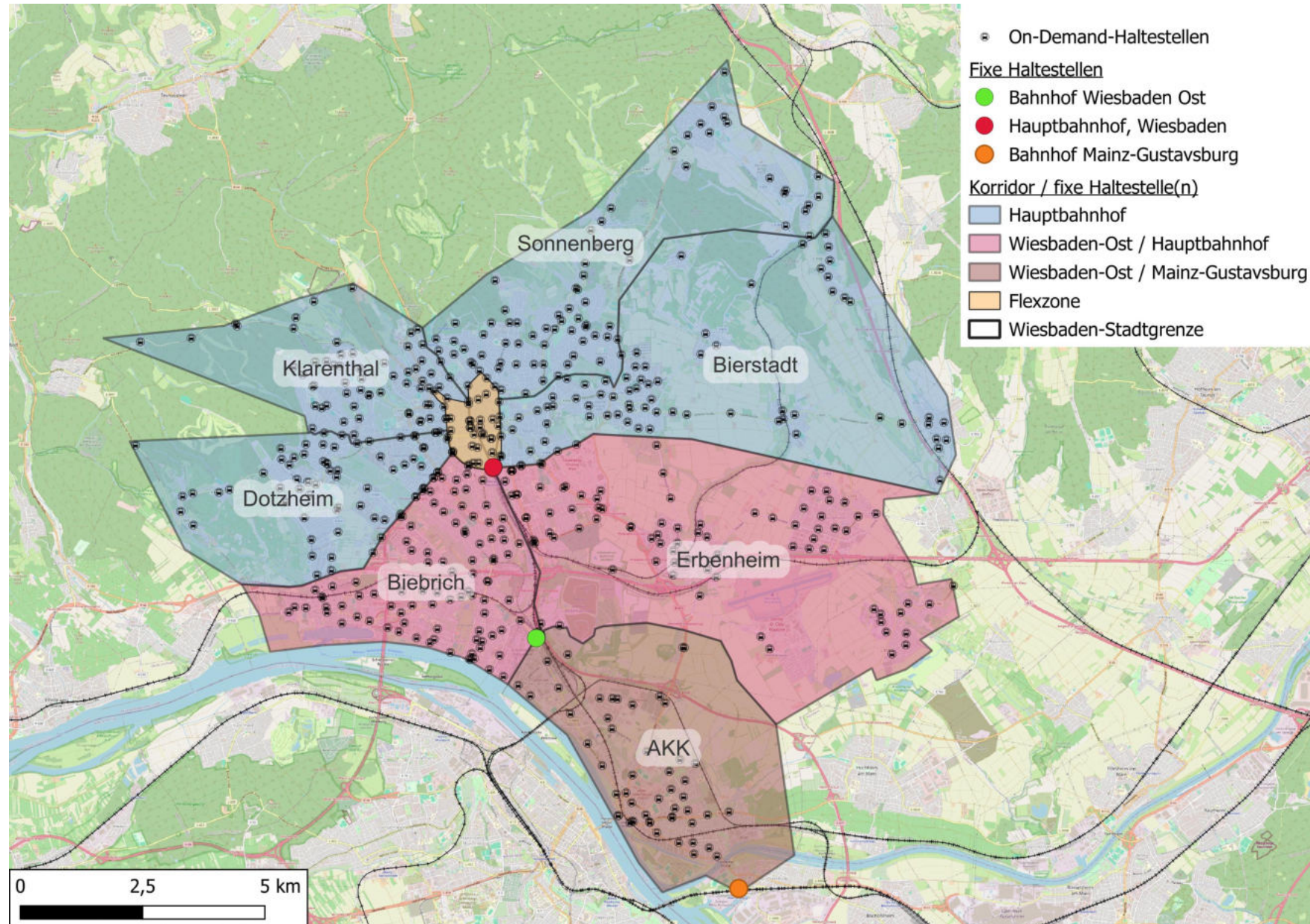
On-Demand-Angebot im Wiesbadener Osten

- Planungsprämissen:
 - Ergänzendes ÖPNV-Angebot für den Wiesbadener Osten mit Verknüpfung in einzelne Gemeinden des Main-Taunus-Kreises in der Normalverkehrszeit (5:30 bis 20:30 Uhr)
 - Nur buchbar, wenn keine alternative Busverbindung vorhanden ist
 - Im kompletten Osten des Wiesbadener Stadtgebietes in Form von Flächenverkehr als zusätzlicher Service zu den Buslinien des Zielnetzes buchbar (ggf. mit Komfortzuschlag)
 - Max. Wartezeit: 30 bis 60 Minuten; Max. Umweg: $\frac{1}{2}$ *Fahrtweite (km)
- Buchungsanfragen und benötigte Fahrzeuge:
 - 50-100 Buchungsanfragen/Tag (Korridor WI-Ost) bei geschätzter durchschnittlicher Fahrtweite von 7,5 km, 20-30 Buchungsanfragen/Tag (Linie Auringen/Medenbach <> Lorsbach) bei Fahrtweite einfach von 19km (ca. 30 Minuten Fahrzeit)
 - 3 bis 4 Fahrzeuge (Kleinbusse) benötigt (Korridor Wiesbaden-Ost)
2 zusätzliche Fahrzeuge (Kleinbusse) benötigt (Linie Auringen/Medenbach <> Lorsbach)

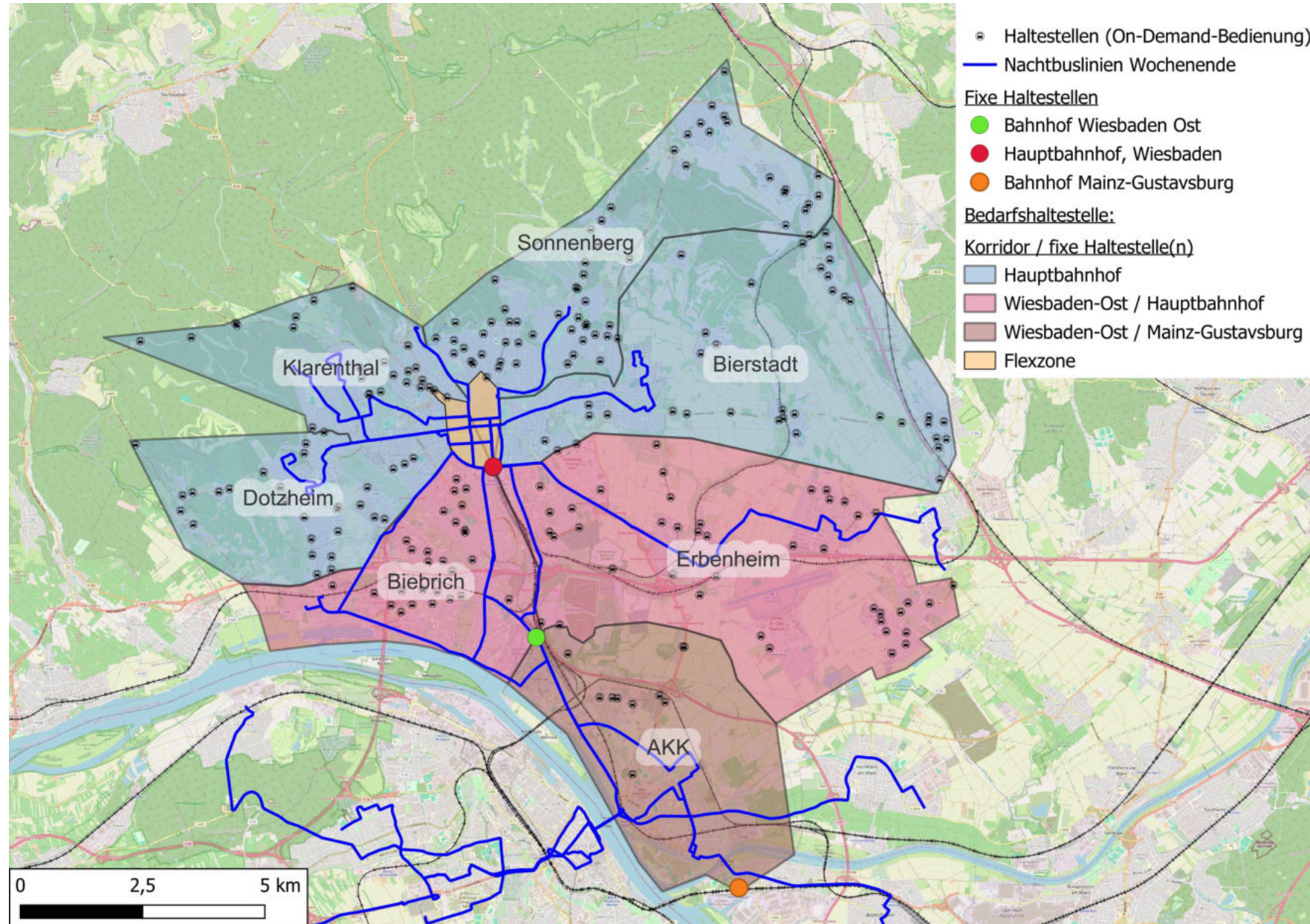
On-Demand-Angebot im Wiesbadener Osten



On-Demand-Konzept Nachtverkehr (Nächte auf Mo-Fr)



On-Demand-Konzept Nachtverkehr (Nächte auf Sa und So sowie Feiertage)



On-Demand-Konzept im Überblick

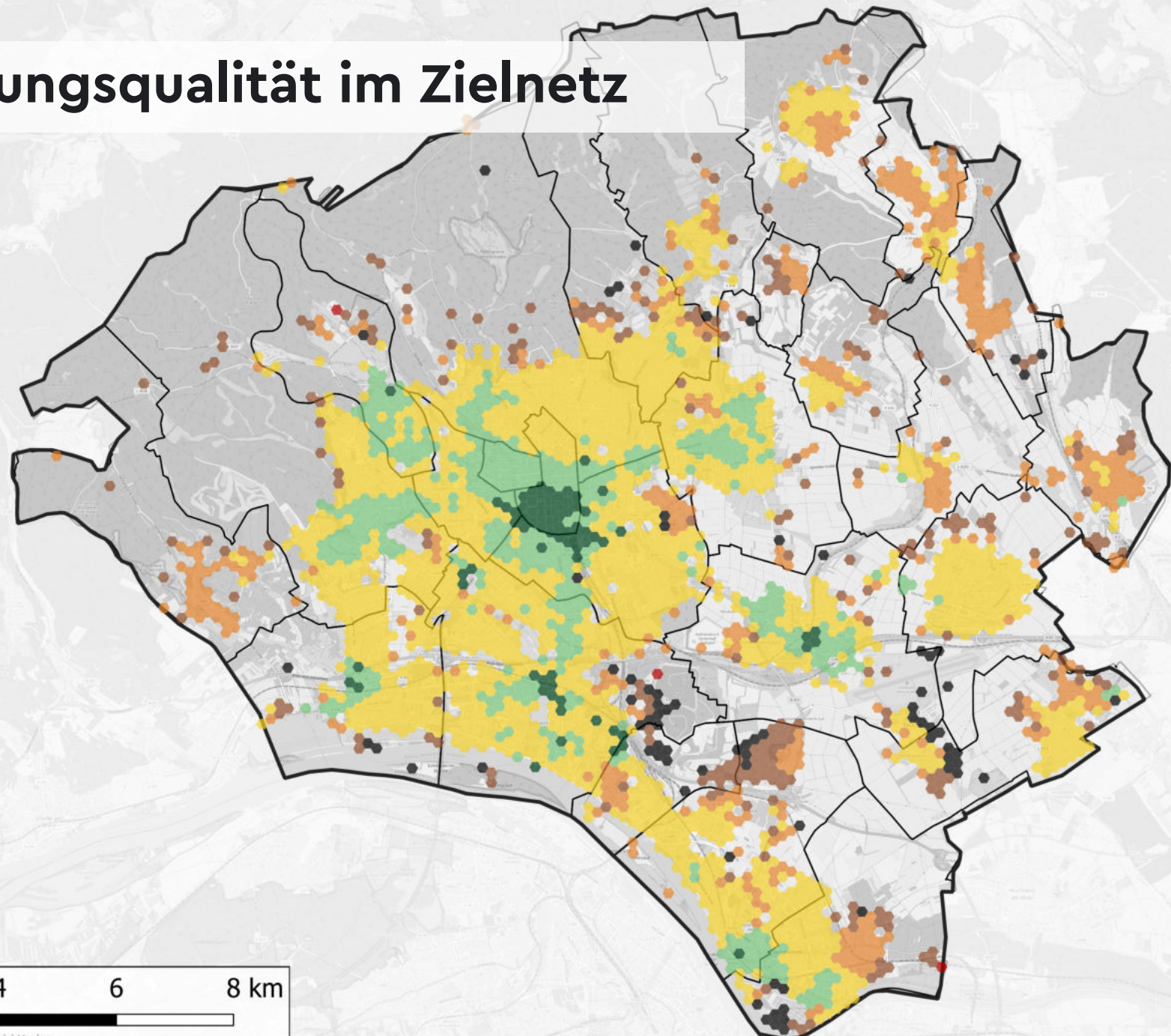
Bedienungsform	Bedienungszeiten	Bedienungsform	Flottenkilometer / Tag	Anzahl benötigte Fahrzeuge
On-Demand-Nachtverkehr (unter der Woche)	Ca. 0:00 bis 4:30 Uhr	On-Demand-Verkehr als Zubringer zu fixen Haltestellen	1.700	14
On-Demand-Nachtverkehr (Wochenende)	Ca. 0:00 bis 4:30 Uhr	On-Demand-Verkehr als Zubringer zu fixen Haltestellen und Ergänzung zu den Nachtbuslinien	1.200	10
On-Demand Wiesbaden Ost	5:30 bis 20:30 Uhr	On-Demand-Verkehr als Flächenverkehr und Ergänzung zu den Buslinien	1.200 – 1.600	3-4
On-Demand Wiesbaden Ost mit On-Demand-Korridorverkehr Auringen - Lorsbach	5:30 bis 20:30 Uhr	On-Demand-Verkehr als Flächenverkehr und Ergänzung zu den Buslinien mit digitalem Korridorverkehr auf der Relation Auringen-Medenbach – (Wildsachsen) – Breckenheim – Langehain - Lorsbach	600 (nur digitaler Korridorverkehr)	2

Wirkungsanalyse des NVP-Zielnetzes

Überblick Wirkungsanalyse

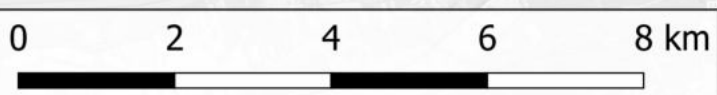
- Ziele der Wirkungsanalyse
 - Überprüfung der Wirkung von Veränderungen gegenüber dem Bestandsnetz (Kriterien: Nachfrage, Betriebsleistung, Erschließungsqualität, Reisezeiten etc.)
 - Grundlage für Maßnahmenbündelung und Priorisierung
 - Bestandteile der Wirkungsanalyse
 - Vergleich der Betriebsleistung zwischen Bestands- und Zielnetz (Fahrplankilometer je Linie)
 - Entwicklung der Erschließungsqualität
 - Veränderung der Verbindungsqualität (auf Basis des Reisezeitverhältnisses)
- Alle Ergebnisse der Wirkungsanalyse des Zielnetzes werden mit dem Bestandsnetz verglichen

Erschließungsqualität im Zielnetz



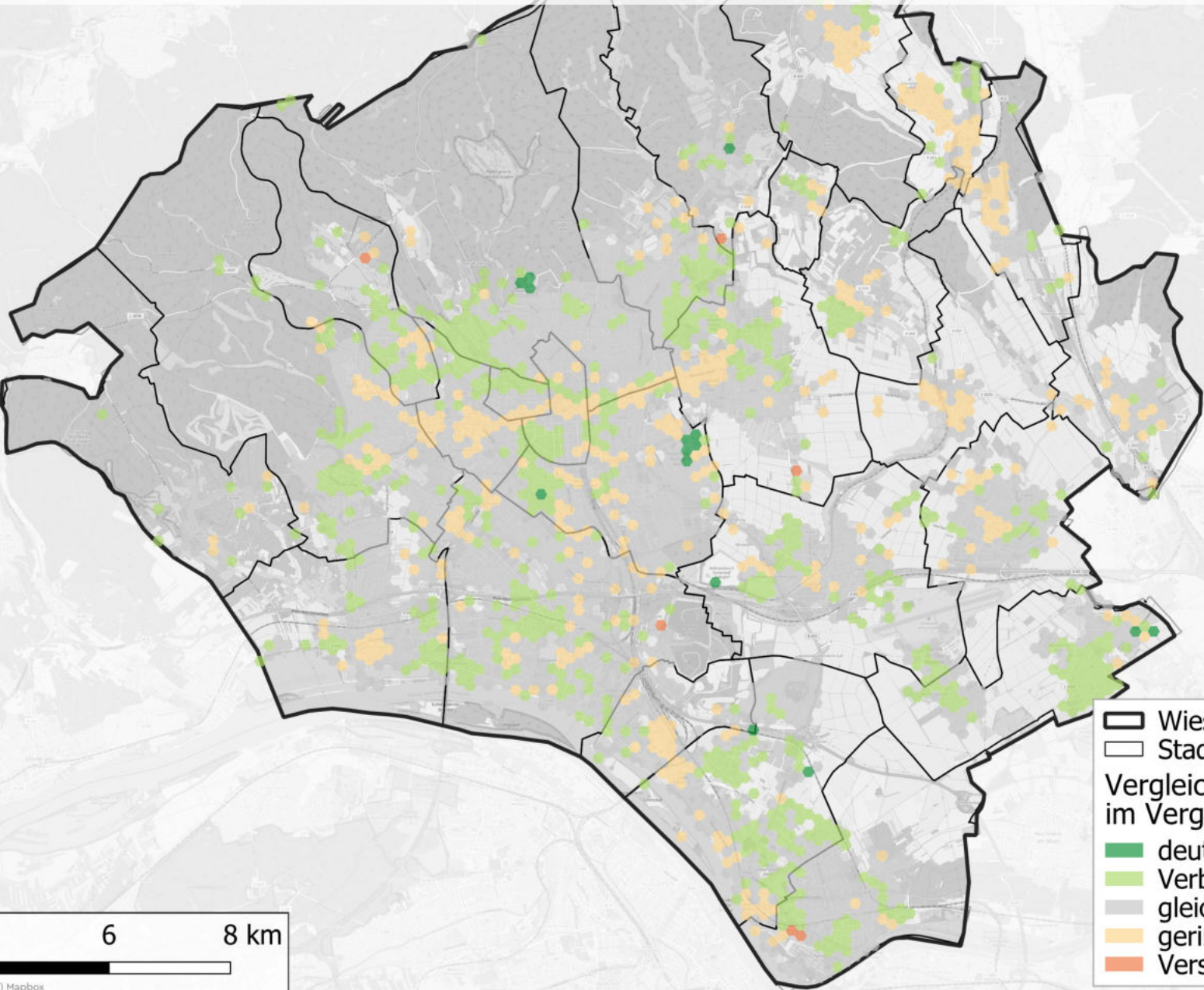
Legend:

- Wiesbaden-Stadtgrenze
- Stadtteilgrenzen
- Erschließungsqualität Zielnetz
 - A - Hochwertig
 - B - Sehr gut
 - C - Gut
 - D - Befriedigend
 - E - Basis
 - F - Marginal
 - G - Minimal



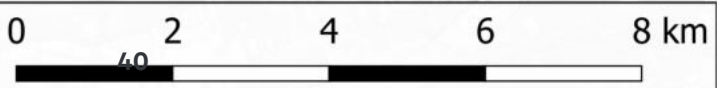
(c) OpenStreetMap contributors improve this map (c) Mapbox

Vergleich der Erschließungsqualität – Bestandsnetz / Zielnetz



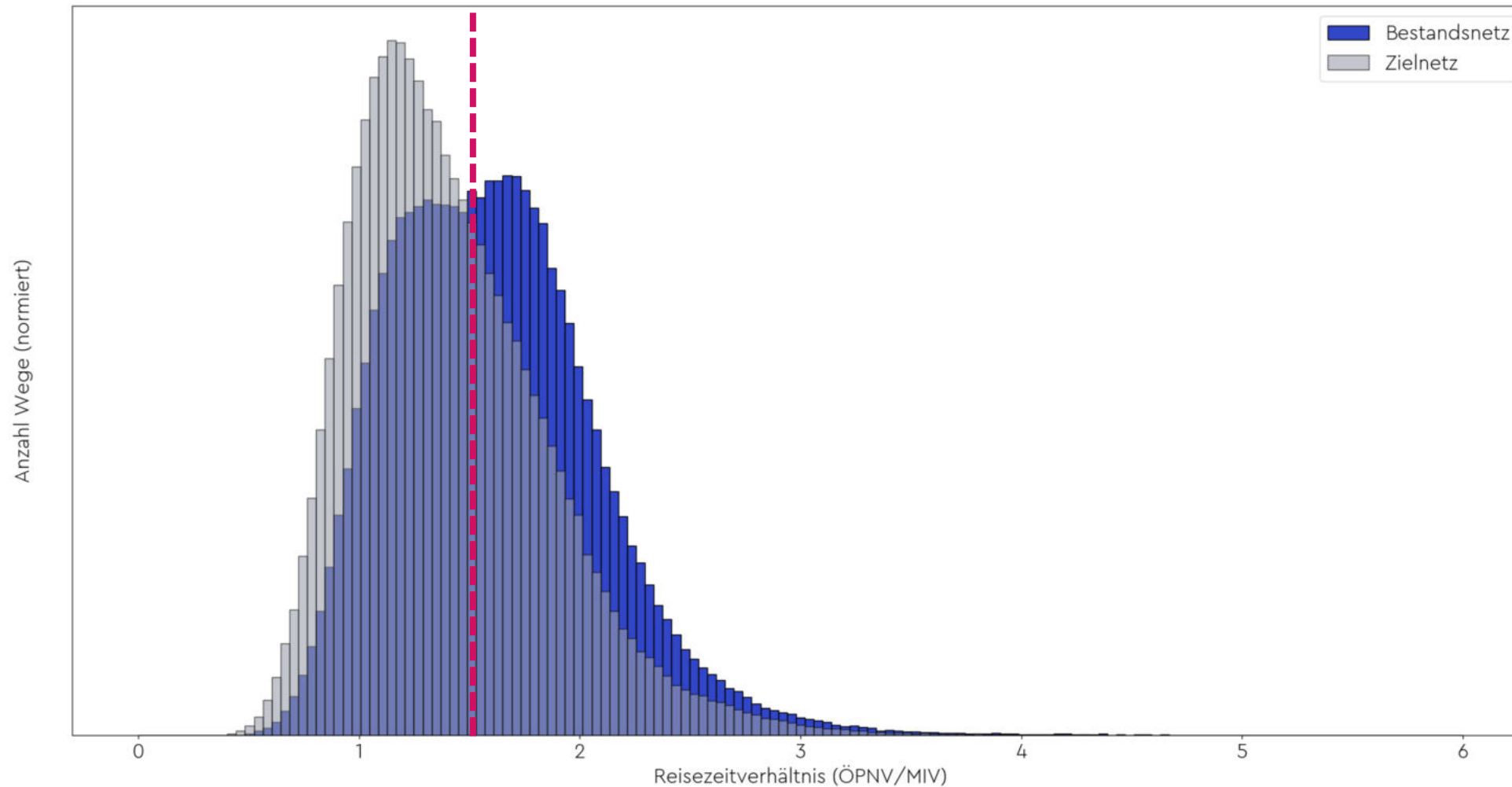
Linien 35 und 36 im Wiesbadener Osten im Bestandsnetz enthalten

- Wiesbaden-Stadtgrenze
- Stadtteilgrenzen
- Vergleich Erschließungsqualität Zielnetz im Vergleich zum Bestandsnetz
- deutliche Verbesserung
- Verbesserung
- gleiche Erschließungsqualität
- geringe Verschlechterung
- Verschlechterung

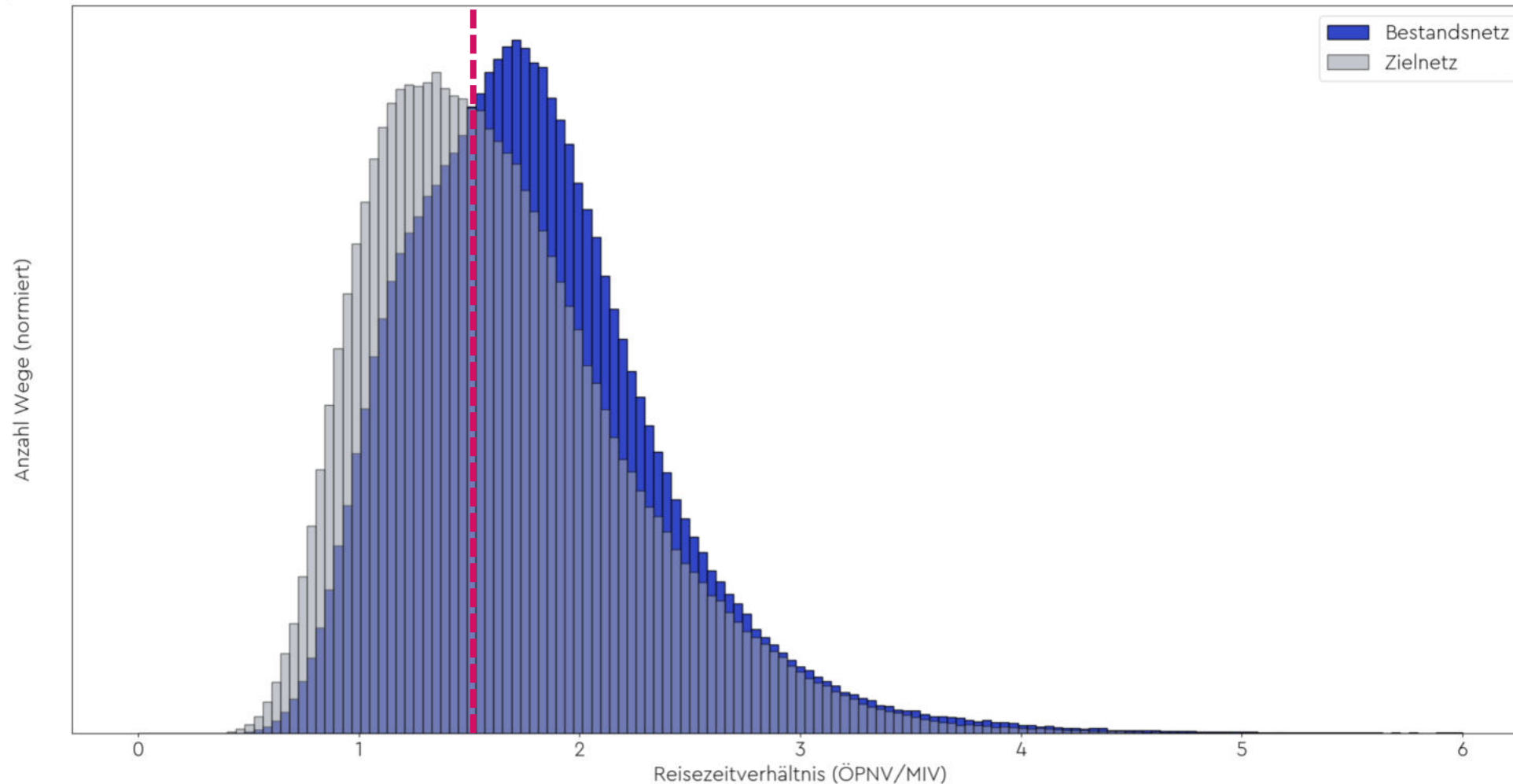


(c) OpenStreetMap contributors improve this map (c) Mapbox

Vergleich Reisezeitverhältnis ÖPNV/MIV zwischen Bestandsnetz und Zielnetz – Binnenverkehr



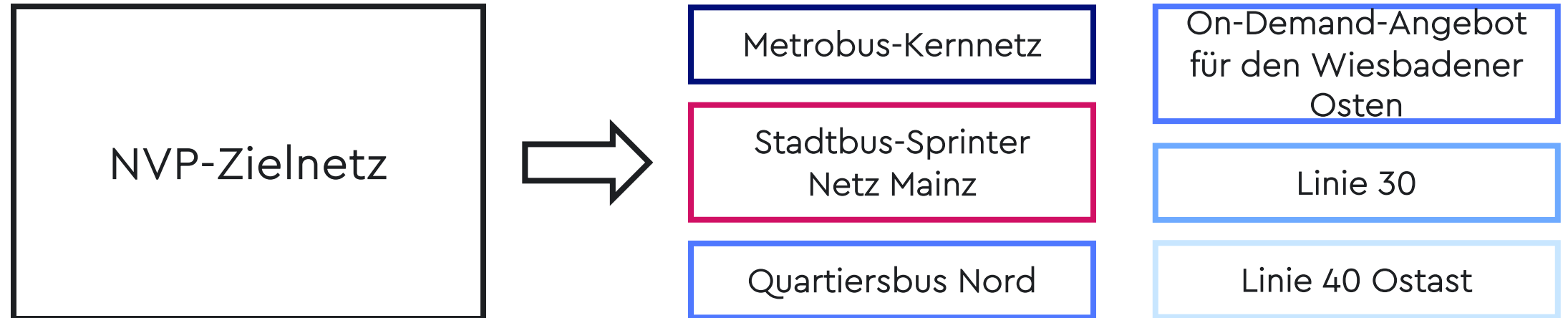
Vergleich Reisezeitverhältnis ÖPNV/MIV zwischen Bestandsnetz und Zielnetz – Gesamtverkehr



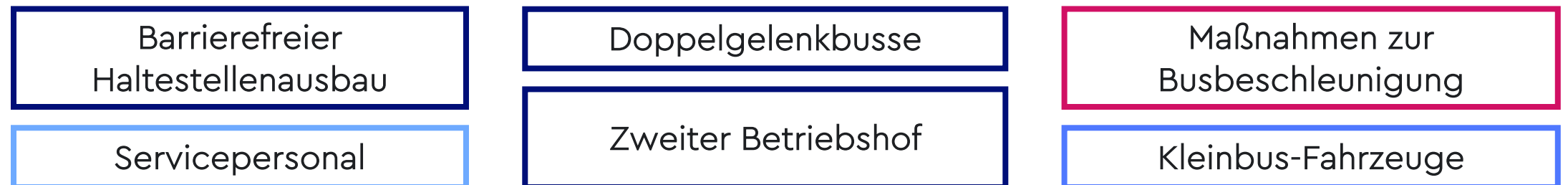
Maßnahmenbündelung und -priorisierung

Bündelung von Maßnahmen

- Aufteilung des Zielnetzes in verschiedene Einzelmaßnahmen

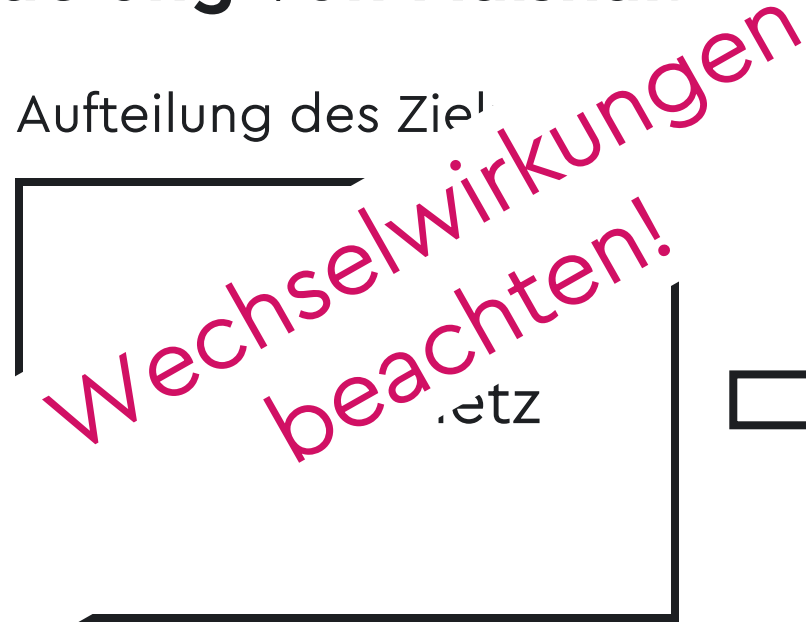


- Ergänzung um weitere Maßnahmen des NVP

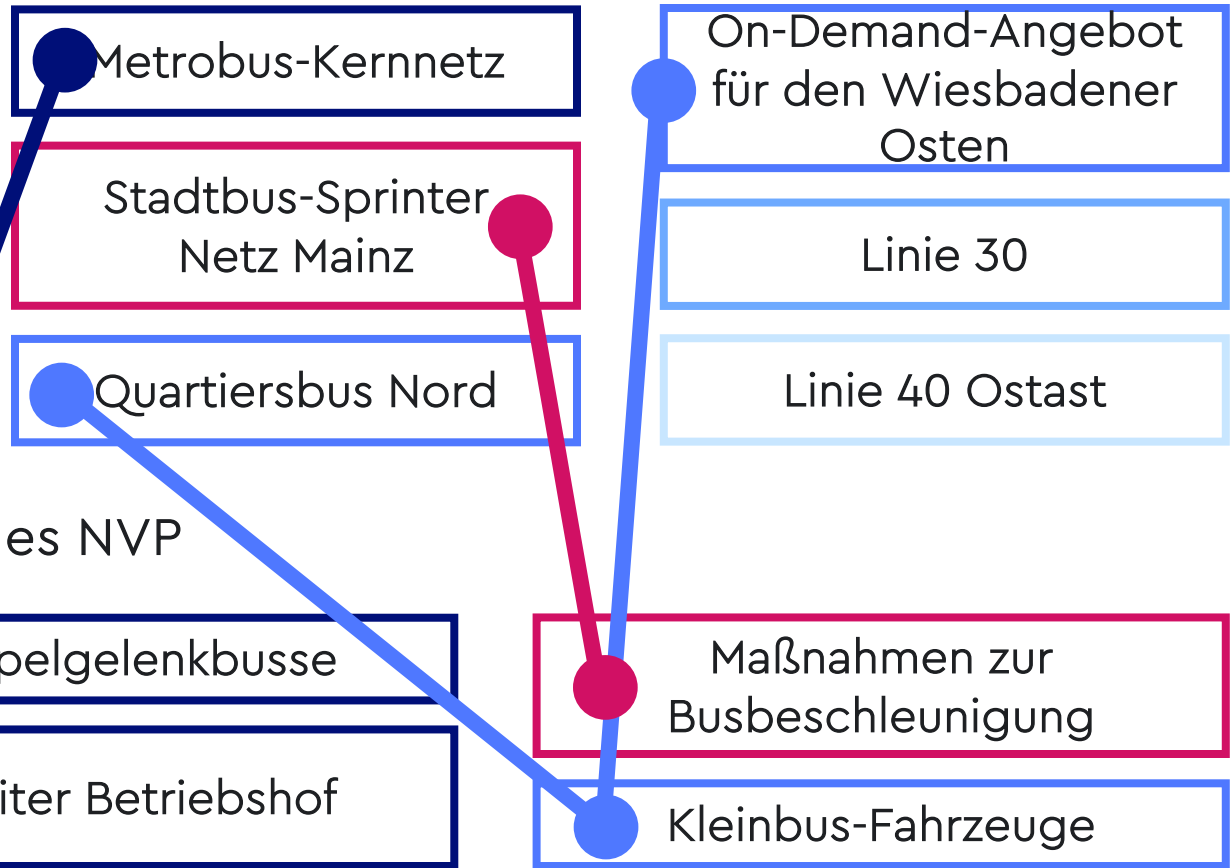


Bündelung von Maßnahmen

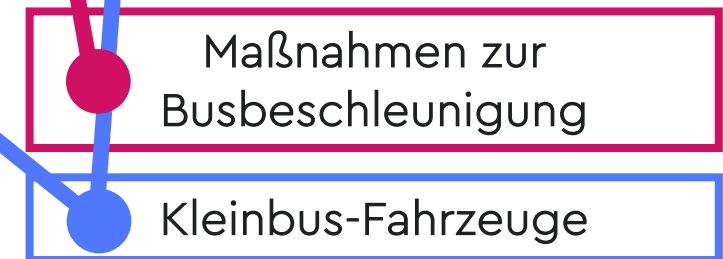
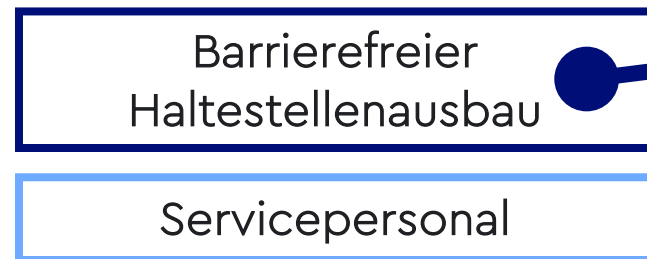
- Aufteilung des Ziel



Schiedene Einzelmaßnahmen



- Ergänzung um weitere Maßnahmen des NVP



Priorisierung von Maßnahmen

Kriterien

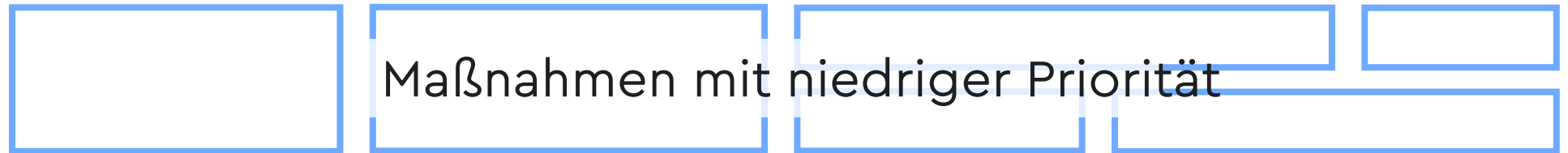
- Ergebnis der Nachfragemodellierung
 - Netzwirkung der Maßnahme
 - Synergieeffekte mit anderen Maßnahmen
 - Rechtliche Vorgaben
-
- Sicherung eines Basisangebots gemäß Netzhierarchie und Anforderungsprofil

Ergebnisse der Priorisierung

- *Welche Maßnahmen sind für das Funktionieren des Wiesbadener ÖPNV besonders wichtig?*
- *Welche Maßnahmen müssen/sollten in der Umsetzung miteinander kombiniert werden?*
- *Welche Zeithorizonte sind für die Realisierung von Maßnahmen anzustreben?*

Maßnahmenkonzept

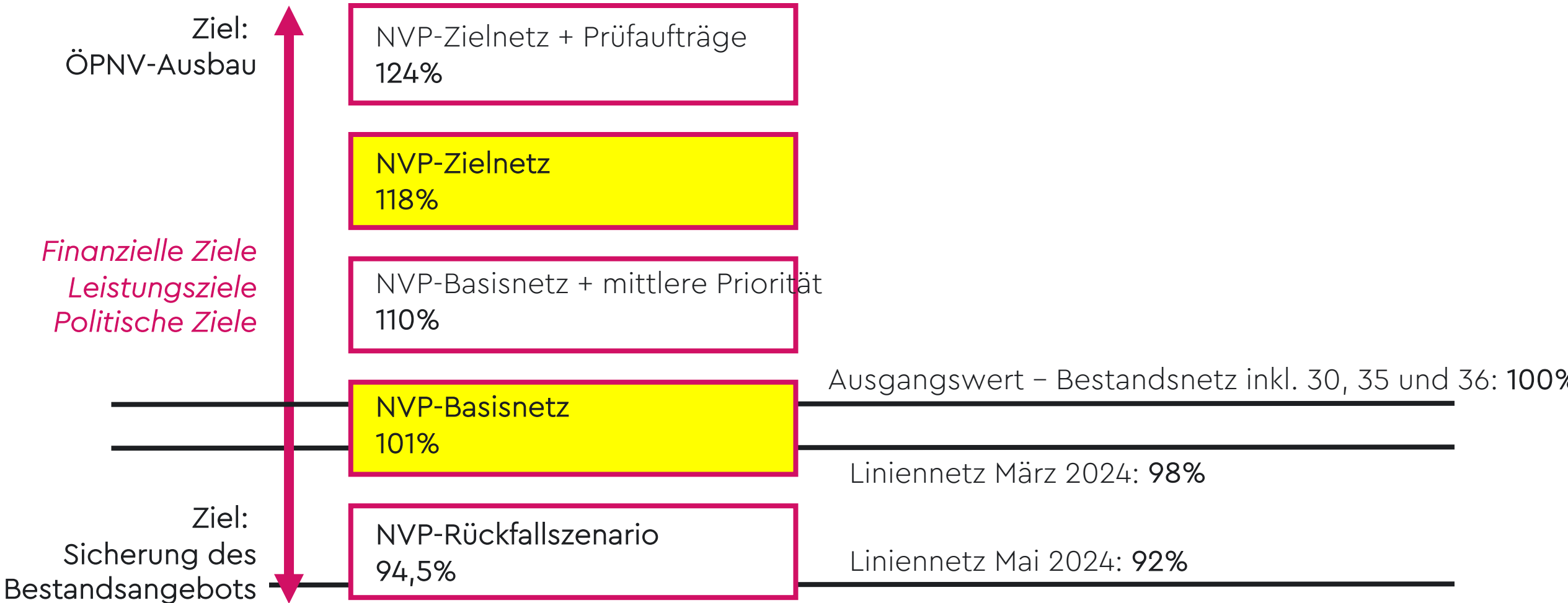
Ziel:
ÖPNV-Ausbau



Finanzielle Ziele
Leistungsziele
Politische Ziele

Ziel:
Sicherung des
Bestandsangebots

Übersicht der Netzstufen mit Betriebsleistung



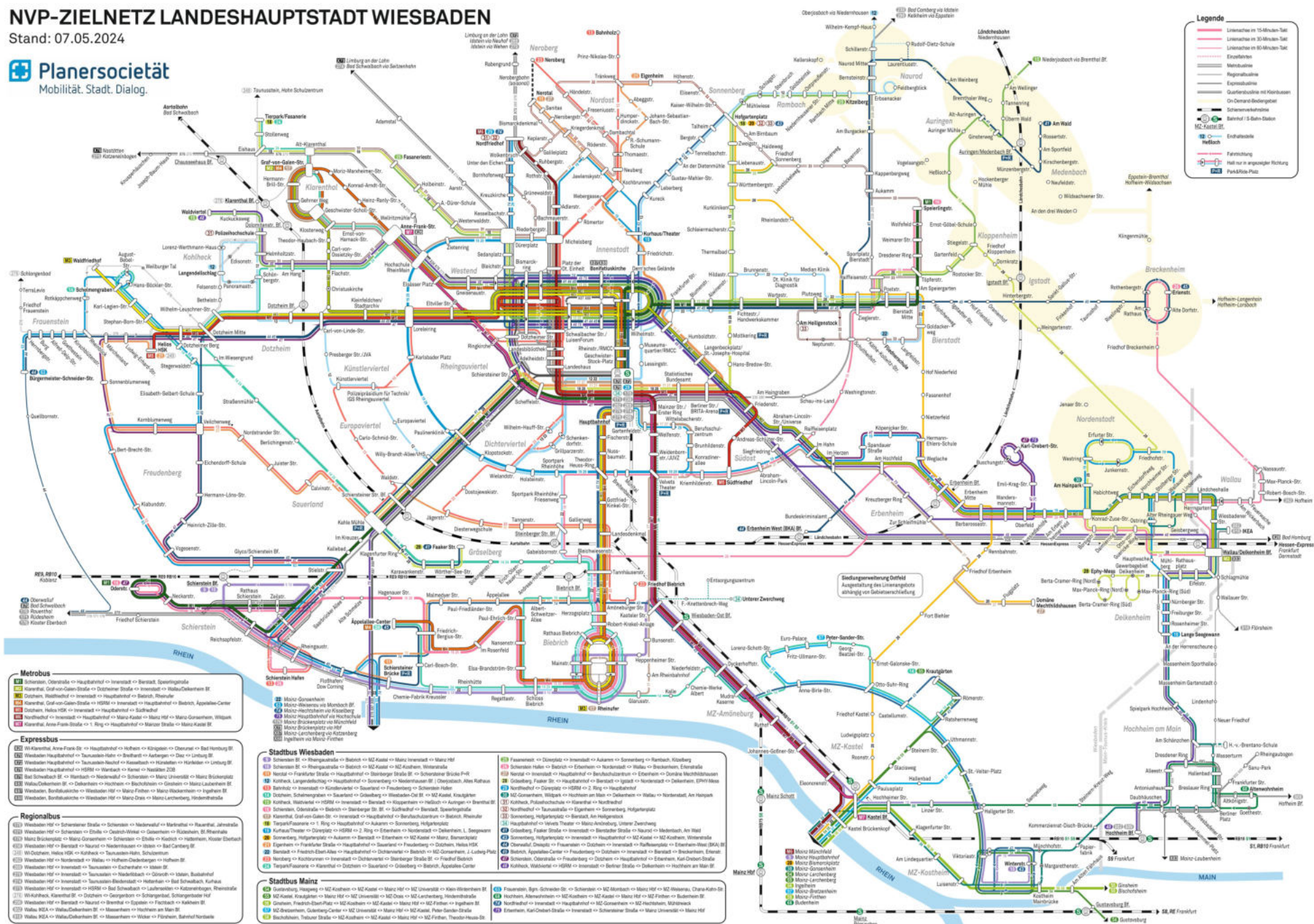
NVP-Basisnetz

Planfall Basisnetz

- Berücksichtigung aller linienbezogenen festen Basismaßnahmen und Basismaßnahmen von hoher Priorität
- Zusätzlich ist die Siedlungs- und Verkehrsentwicklung von 2026 unterstellt:
 - Aartalbahn Ohne-Fall
 - Wallauer Spange Ohne-Fall, kein Haltepunkt Wallau/Delkenheim
 - BKA Ohne-Fall, kein Haltepunkt Erbenheim-West
- Umsetzungshorizont der Maßnahmen im Regionalbusnetz berücksichtigt: Umsetzbarkeit erst nach 2026
 - Ausnahme Anpassungen der Expressbuslinien X26, X72, X76 und X79
 - Ausnahme Linie 170 Wiesbaden <> Rauenthal als Ersatz der Fahrten der Linie 5
 - Veränderte Linienführungen in der Innenstadt für alle Regionalbuslinien umgesetzt

NVP-ZIELNETZ LANDESHAUPTSTADT WIESBADEN

Stand: 07.05.2024



Enthaltene Netzelemente aus dem NVP-Zielnetz

- Netzhierarchie: Metrobus – Sprinterbus – Stadtbus
- Metrobus-Netz → Dichter Takt für die starken Achsen
- Sprinterbus-Verbindungen → Schnelle Verbindungen für Außenstadtteile und Vororte
- Bedienungszeiträume → keine Kürzungen in den Abendstunden
- Neue Verbindungen nach Mainz und Ingelheim
- Viele Tangenten und Querverbindungen → Zweiter Ring, Südost-Spange, Uferlinien
- On-Demand-Angebot für die östlichen Vororte → Verbindungen zwischen den Außenstadtteilen
- Neuerschließung von Siedlungsgebieten → Erbenheim-Süd, Aukammallee, Europaviertel, Schau-ins-Land

Nicht enthaltene Netzelemente aus dem NVP-Zielnetz

- Einzelne Tangentialverbindungen
 - Schierstein <> Biebrich <> Erbenheim <> Nordenstadt <> Wallau <> Breckenheim
 - Nordfriedhof <> 2. Ring <> Hauptbahnhof
 - Linienabschnitte Sonnenberg <> Bierstadt; Klarenthal <> Fasanerie
- Einzelne Sprinterbus-Abschnitte (z.B. Frauenstein – Oberwalluf)
- Zusatz-Linien für Außenstadtteile, z. B. Breckenheim, Frauenstein, Rambach, Auringen
- Quartiersbus-Linien 31-33
- Einzelne Verbindungen im Stadt-Umland-Verkehr
 - On-Demand-Verkehr nach Lorsbach/Langenhain
 - Linienangebot Dotzheim <> Frauenstein <> Walluf und Bierstadt <> Auringen <> Bremthal

Ausblick

Nächste Schritte & Zeitplan

- Mobilitätsausschuss 16.05.2024: Vorstellung einzelner Elemente aus dem NVP-Zielnetz und NVP-Basisnetz
- Beteiligung der Ortsbeiräte
- Mobilitätsausschuss 27.06.2024: Vorstellung Beteiligungsentwurf des Nahverkehrsplans
- TÖB-Beteiligung
- Finale Beschlussfassung im November 2024