





Ostansicht Dreifelderhalle Elsässer Straße Parkhaus - Neubau

Caparol 3D
Palazzo 50
Putzkorn 3-4 mm
Fassade

RAL 7039
Quarzgrau
Pulverbeschichtung
Fensterelemente, Fensterbänke, Türen,
Vordächer, Abdeckbleche

Cortenstahl
gelocht und mit Grafik
Fassadenelemente - Verkleidung

RAL 7032
Kieselgrau
Putzkorn 3-4 mm
Fassade - Treppenhäustürme

RAL 7012
Basaltgrau
Pulverbeschichtung
Fensterelemente, Fensterbänke, Türen,
Vordächer, Abdeckbleche

RAL 7040
Fenstergrau
Pulverbeschichtung
Fassadenelemente - gelochtes Trapezblech

RAL 7047
Telegrau 4
Pulverbeschichtung
Fassadenelemente - gelochtes Trapezblech

Bauherr: **WiBau**
Gesellschaft mbH

WiBau Gesellschaft mbH
Konrad-Adenauer-Ring 11
65187 Wiesbaden

Architekt: **Architektur.SCHÖN**
Diplom-Ingenieur
Freier Architekt AKH

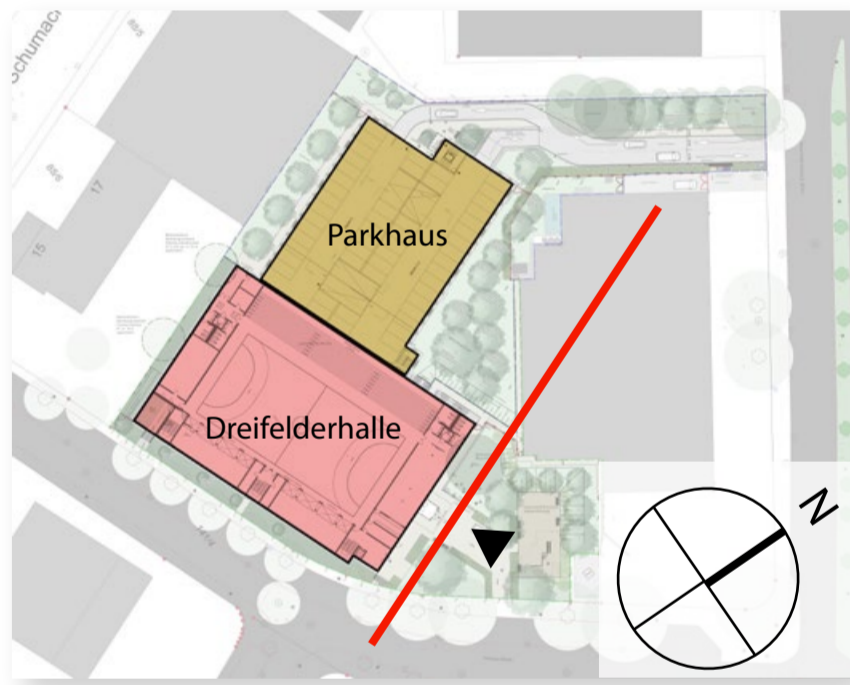
Architektur.SCHÖN
Venatorstraße 10
65191 Wiesbaden

Projekt: Neubau Dreifelderhalle
Elsässer Straße
65197 Wiesbaden

Planstand: 26.03.2023

Variante 1.4

Lageplan:

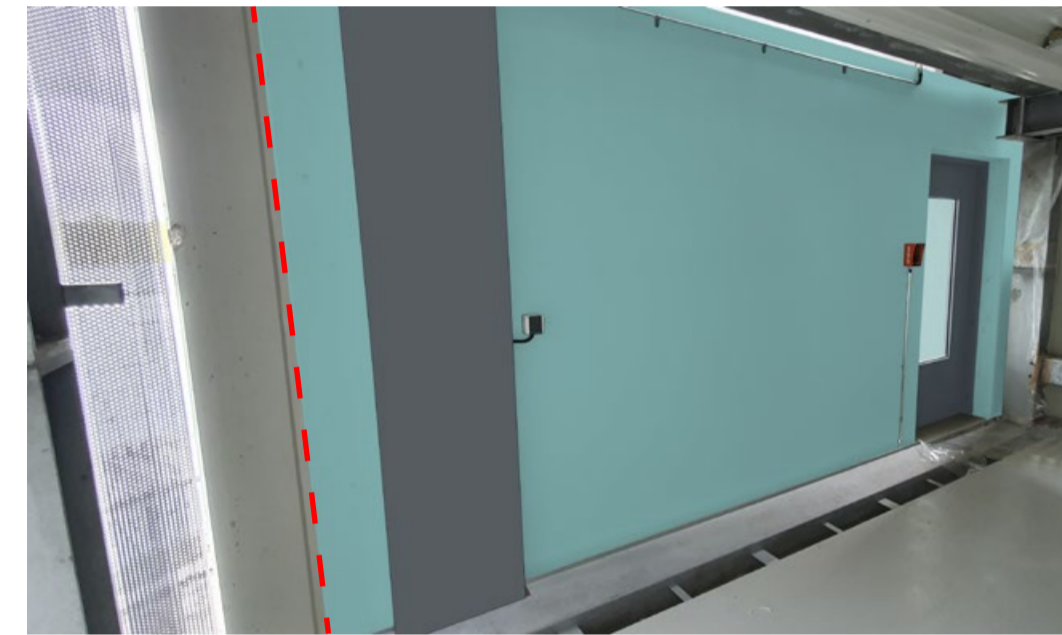


AF architektur
Farbe
Christian Brandstädter
Bahnstraße 14
65205 Wiesbaden-Erbenheim
Tel: +49 (0) 611 54 12 28
Mobil: +49 (0) 171 1 98 12 77
Fax: +49 (0) 611 54 12 38
Mail: info@architekturfarbe.de
Web: www.architekturfarbe.de
Farbentwurf • Licht- und Farbkonzepte • Objekte • Ausführung

Fotos bearbeitet - Prinzipien der Farbverteilung an den Wänden der Treppenhäuser



Kleines Treppenhaus



Kleines Treppenhaus, Farbe nur bis Fuge



Im kleinen Treppenhaus, Wandfarbe nur der gerade Ebenen



Großes Treppenhaus, Zugang ungerade Ebenen, Wandfarbe ab Stahlstütze, klappt an der Ecke um bis Fuge



Großes Treppenhaus, Zugang zum Treppenhaus, Farbe über gesamte Fläche bis Stahlstütze



Großes Treppenhaus, Zugang zum Treppenhaus, Wandfarbe klappt an der Ecke um bis Fuge

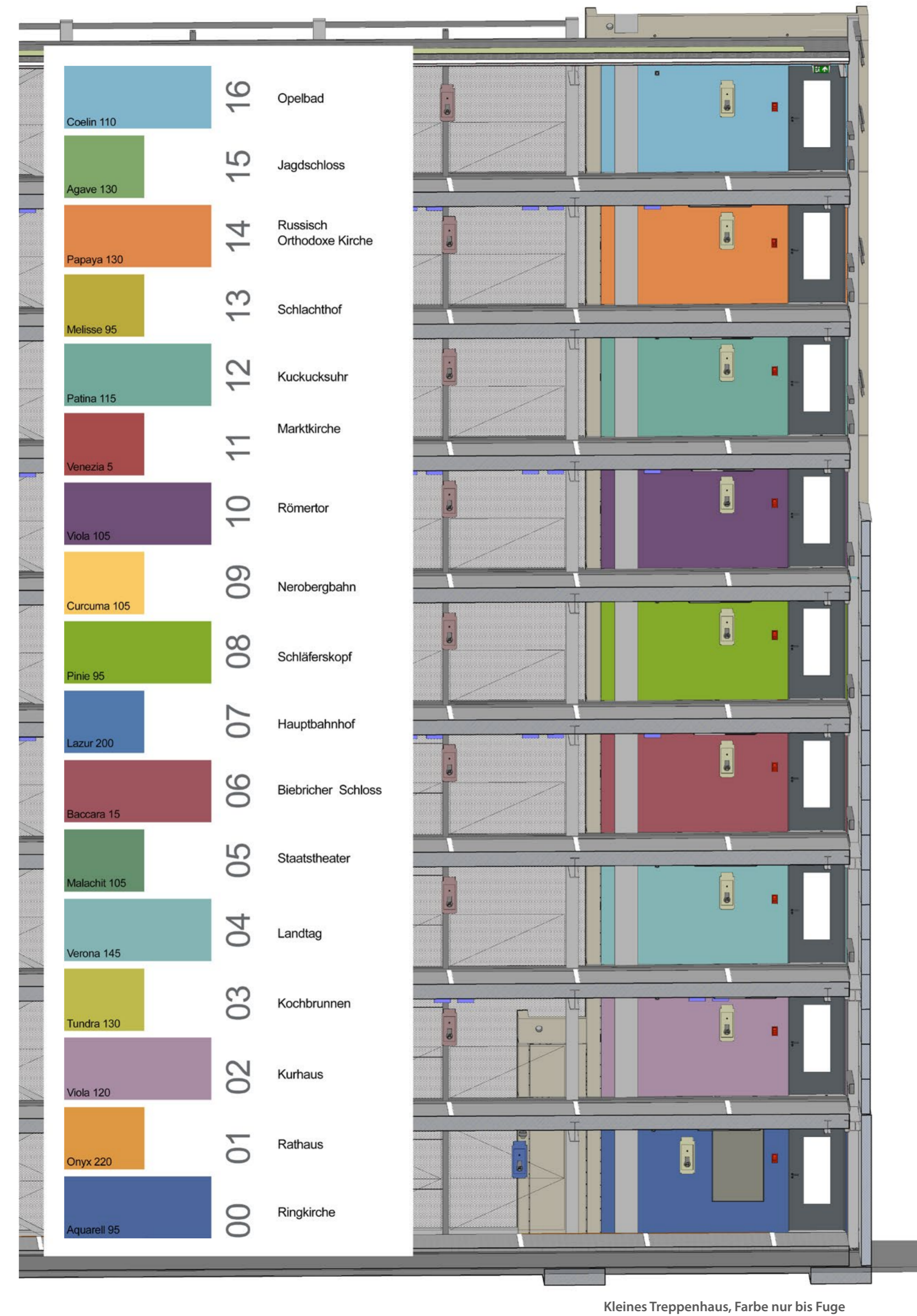


Großes Treppenhaus, Ausgang zu geraden Ebenen



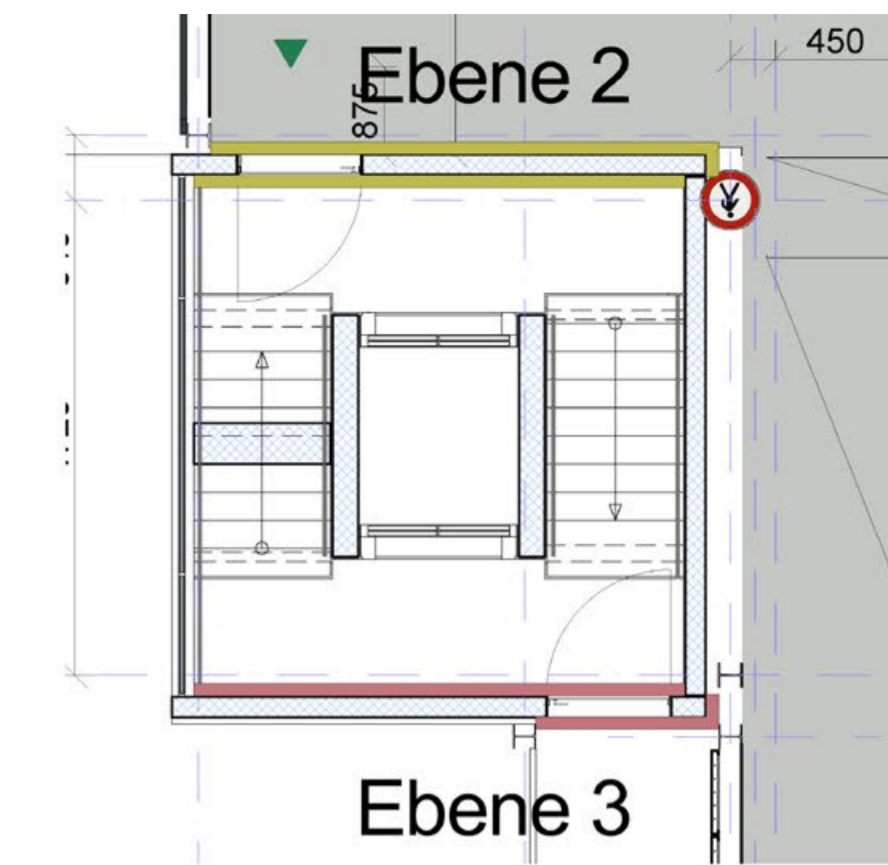
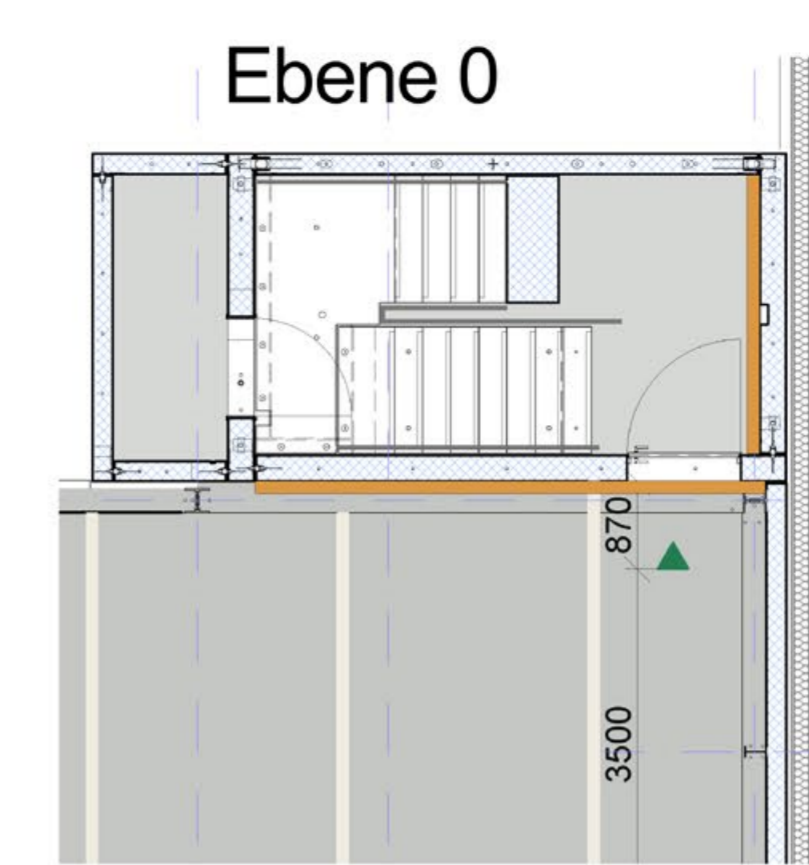
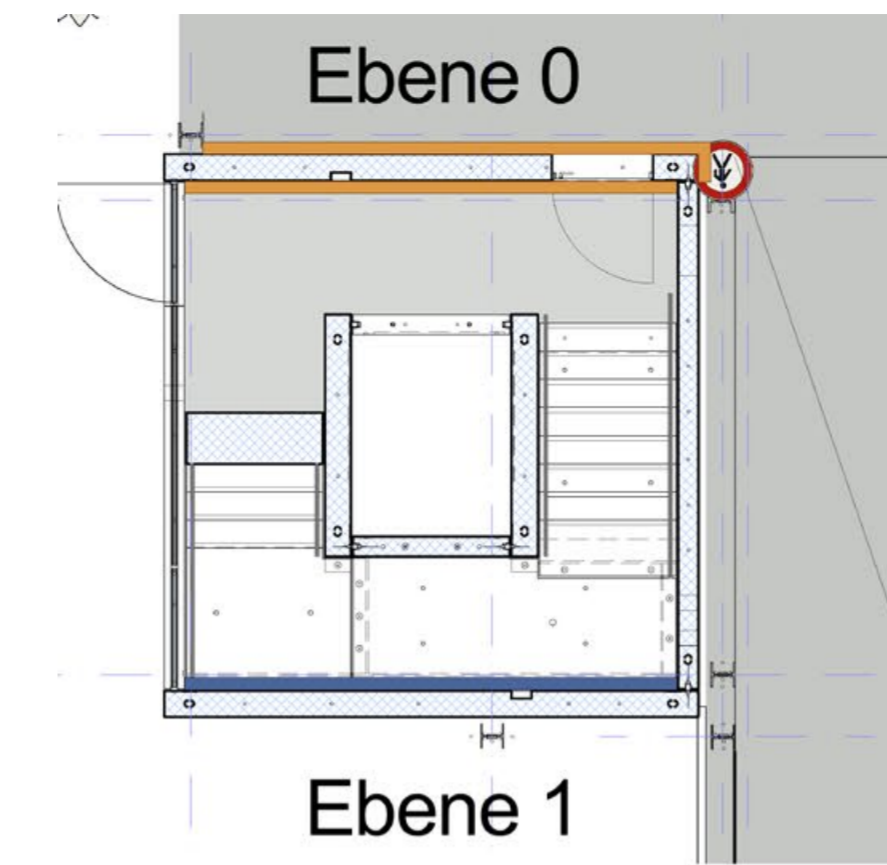
Großes Treppenhaus, Ausgang zu ungeraden Ebenen, Platzhalter für Piktogramm

Benennung der Farbtöne für die Ebenen mit Angabe der Piktogramme

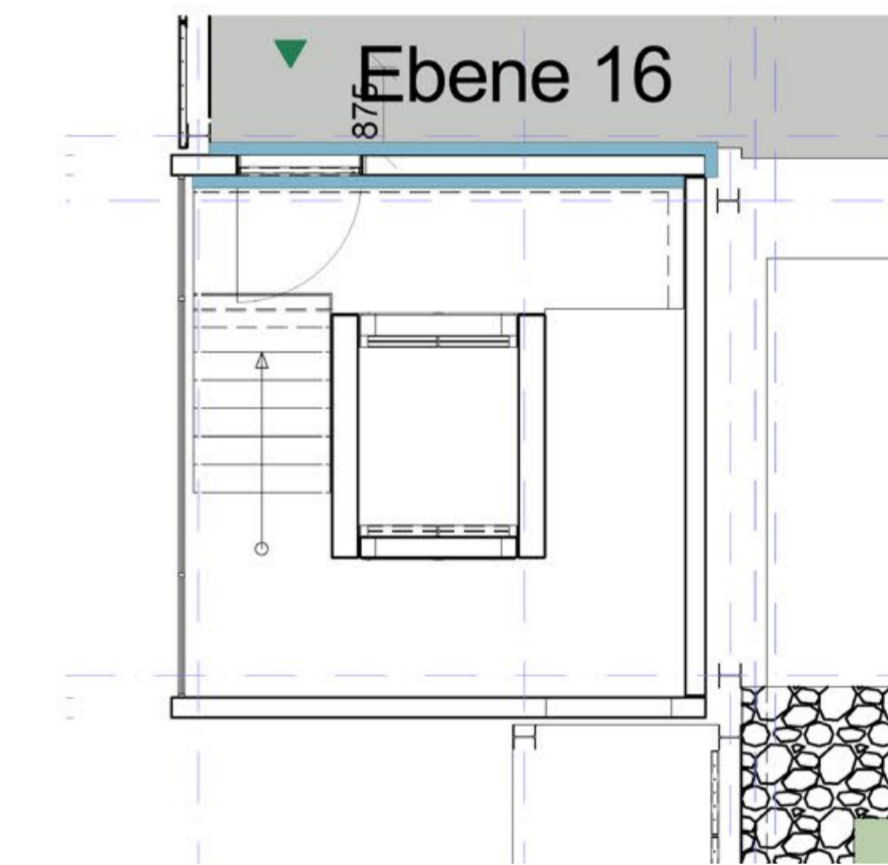
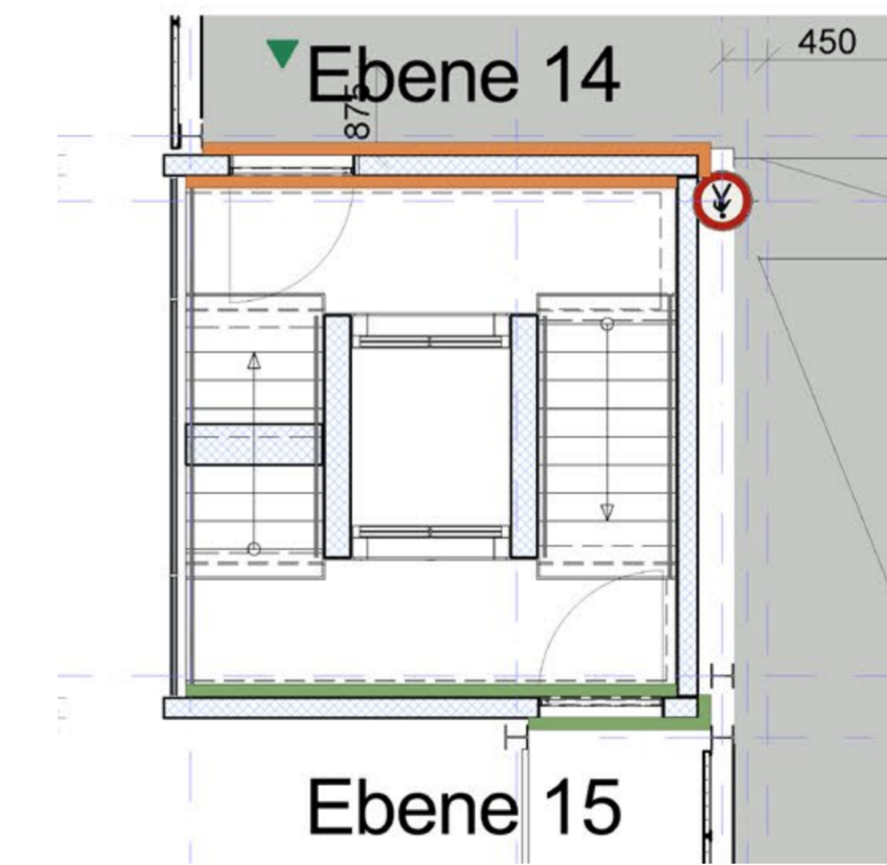


Kleines Treppenhaus, Farbe nur bis Fuge

Grundrisse mit Angabe der Farbverteilung an den Wänden der Treppenhäuser



Ebenen 4-13 sind im Grundriss vergleichbar mit den Ebenen 2-3, bzw. 14-15. Farbtöne der jeweiligen Ebenen sind der Legende, links zu entnehmen.



Die einzelnen Piktogramme und deren Position folgt in einem gesonderten Plan. Dieser Plan dient nur zur Angabe der Farbtöne zu den jeweiligen Ebenen und der Verteilung.

Bauherr:



WiBau Gesellschaft mbH
Konrad-Adenauer-Ring 11
65187 Wiesbaden

Projekt:

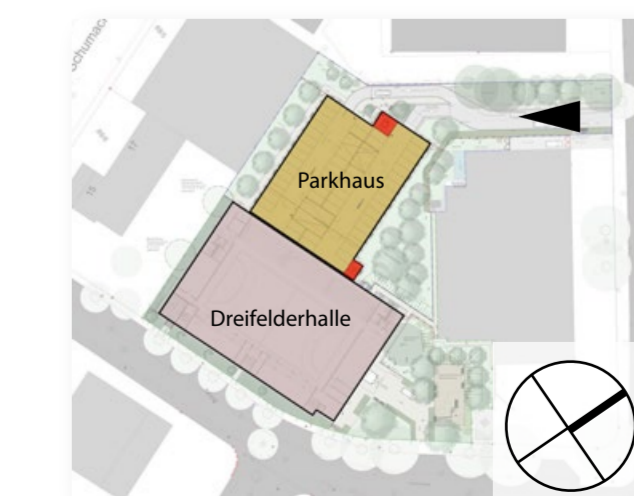
Neubau Parkhaus
Klarenthaler Straße
65197 Wiesbaden

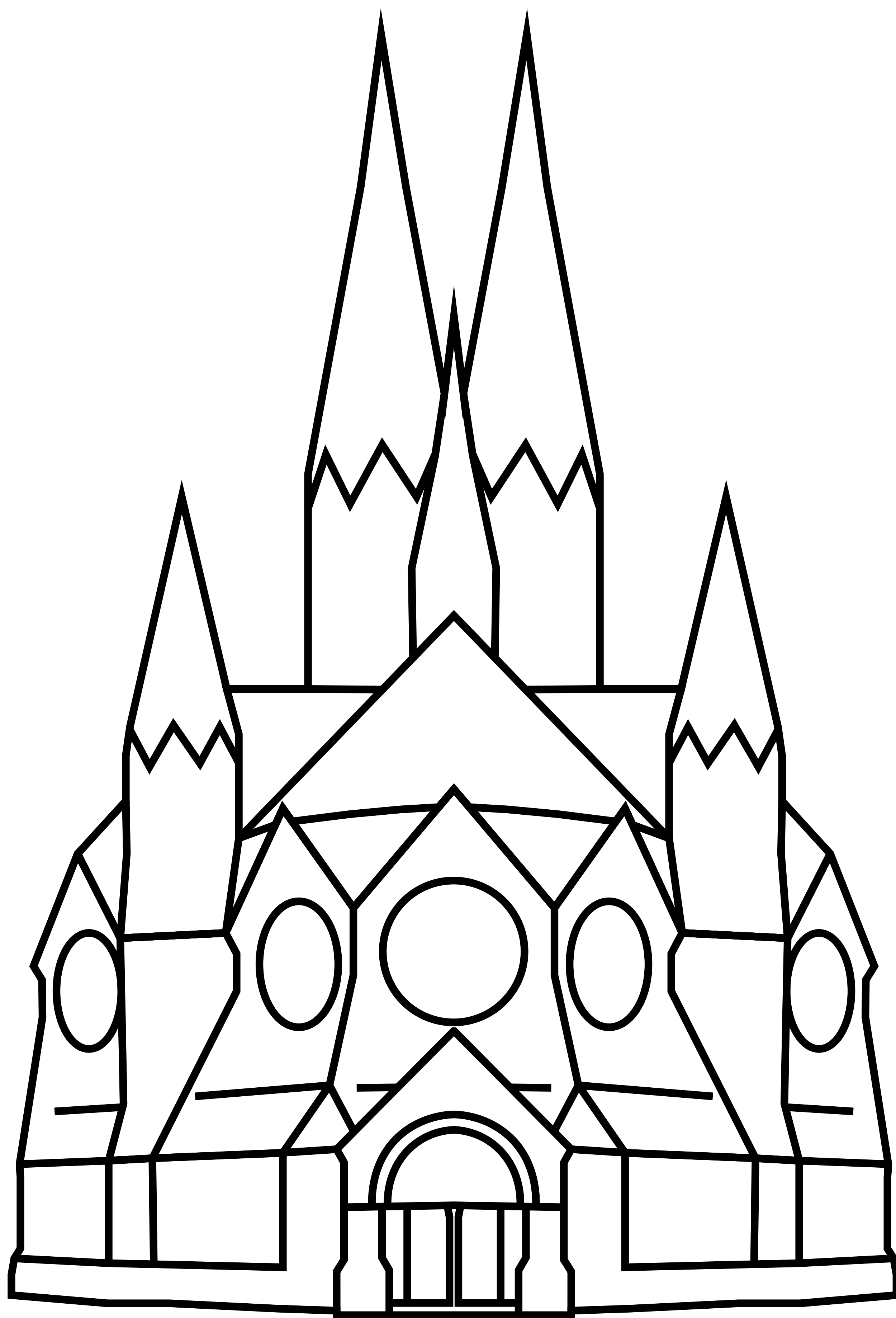
Planstand:

14.05.2024

Variante 2

Lageplan:





AF architektur
Christian Brandstädter
Bahnstraße 14
65205 Wiesbaden-Erbenheim
Fon: +49 (0) 611 54 12 28
Mobil: +49 (0) 171 194 17 77
Fax: +49 (0) 611 54 12 38
Mail: info@architekturfarbe.de
Web: www.architekturfarbe.de

Farbentwurf • Licht- und Farbkonzepte • Objekte • Ausführung

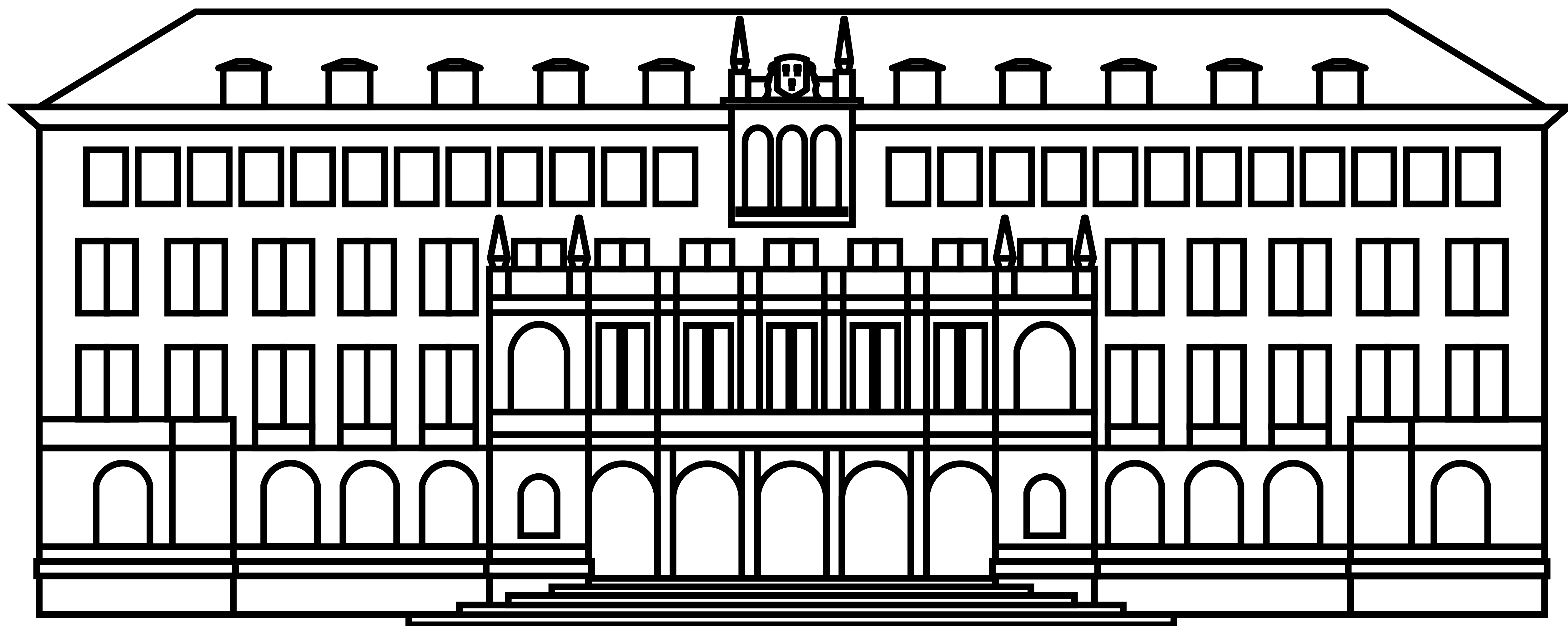


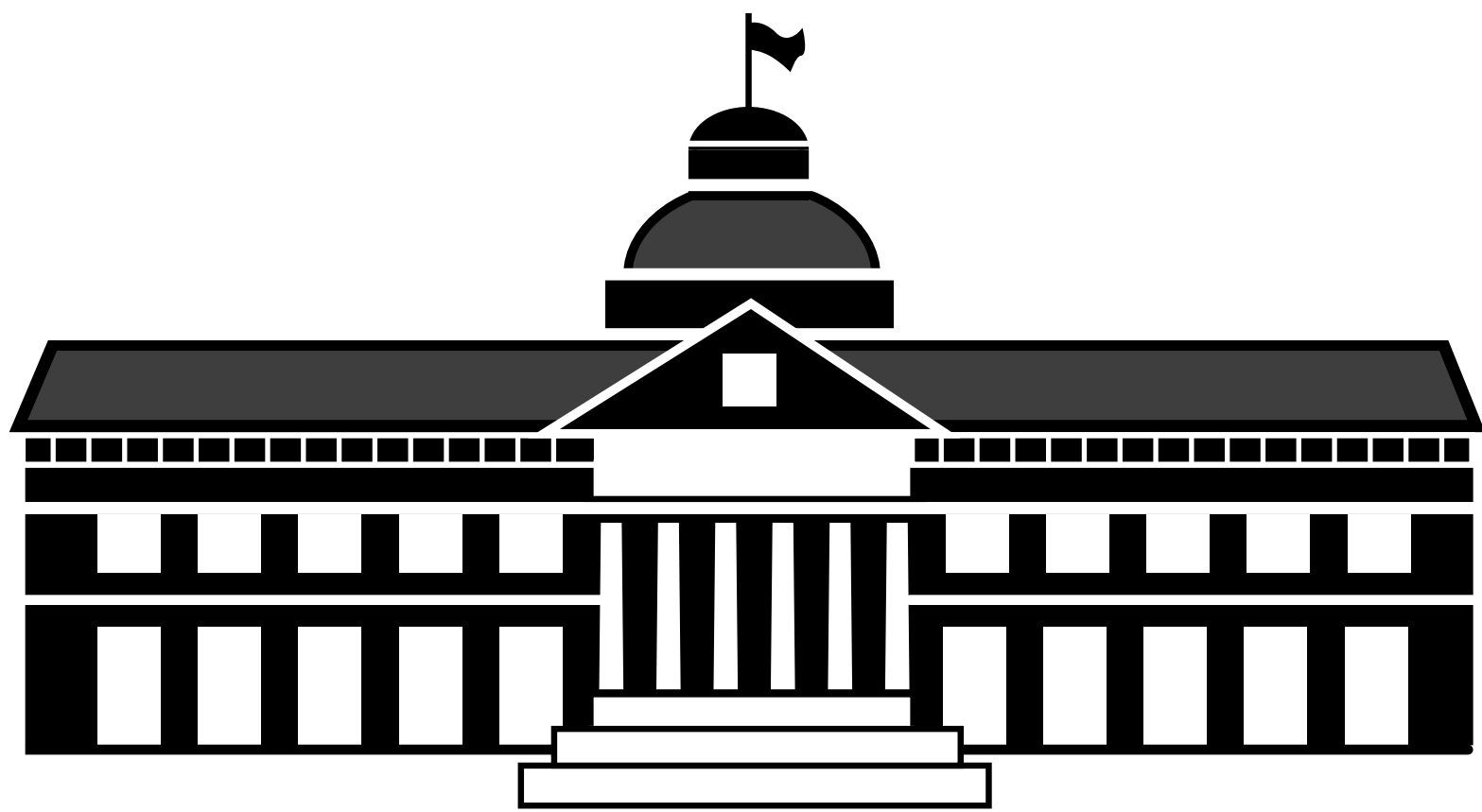
Farben Die in diesem Entwurf abgebildeten Farbtöne sind im Druckverfahren hergestellt. Sie können deshalb von den Originalfarben in Glanz, Farbton und Oberflächenstruktur abweichen. Der Druck ist nicht lichtecht! Die Farben können sich nach längerer Lagerung verändern.

Copyright Dieser Farbplan ist urheberrechtlich geschützt. Seine Weitergabe oder Wiederverwendung ist nur mit der Einwilligung des Urhebers zulässig. Ohne vorherige Einwilligung ist die Weiterverwendung nicht statthaft, verpflichtet zum Schadenersatz und begründet daneben zu Gunsten des Urhebers einen Unterlassungsanspruch. Das gilt auch dann, wenn während der Dauer der Baumaßnahme durch den Urheber Änderungen und Ergänzungen vorgenommen werden.

Farben Die in diesem Entwurf abgebildeten Farbtöne sind im Druckverfahren hergestellt. Sie können deshalb von den Originalfarben in Glanz, Farbton und Oberflächenstruktur abweichen. Der Druck ist nicht lichtecht! Die Farben können sich nach längerer Lagerung verändern.

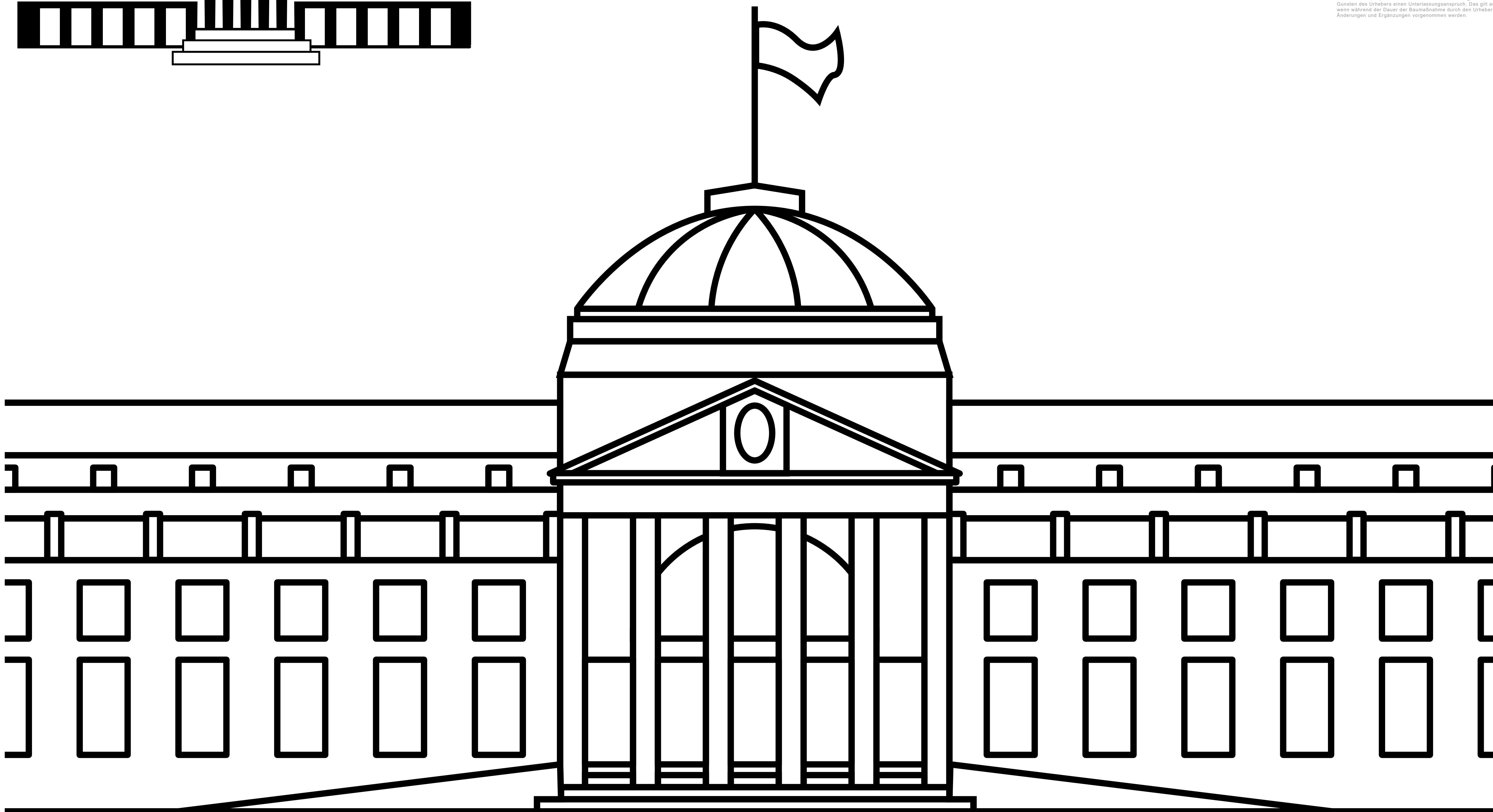
Copyright Dieser Farbplan ist urheberrechtlich geschützt. Seine Weitergabe oder Wiederverwendung ist nur mit der Einwilligung des Urhebers zulässig. Ohne vorherige Einwilligung ist die Weiterverwendung nicht statthaft, verpflichtet zum Schadensersatz und begründet daneben zu Gunsten des Urhebers einen Unterlassungsanspruch. Das gilt auch dann, wenn während der Dauer der Baumaßnahme durch den Urheber Änderungen und Ergänzungen vorgenommen werden.

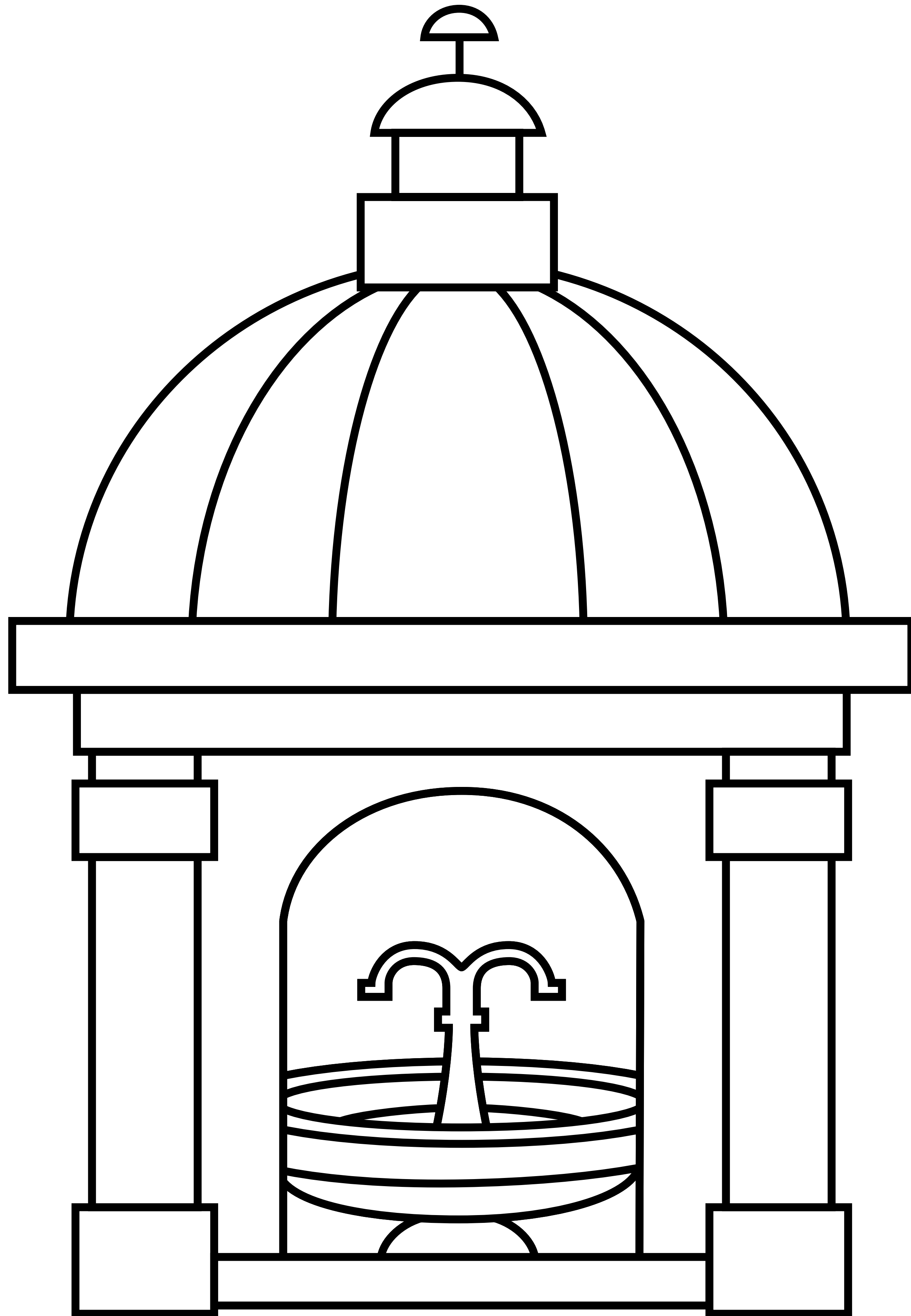
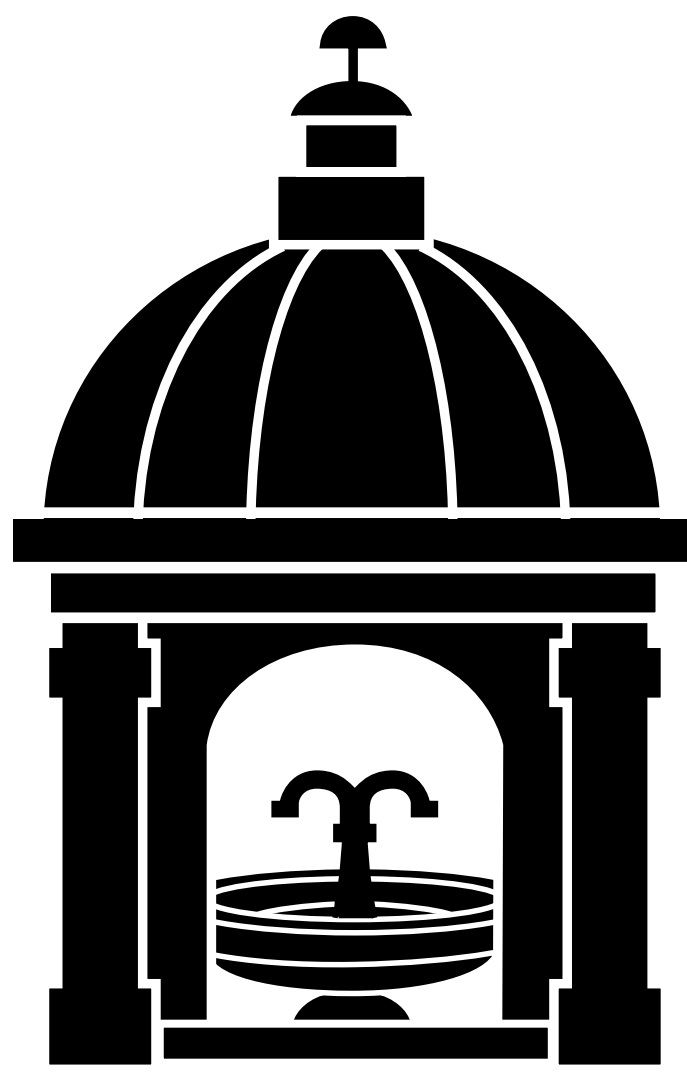




Farben Die in diesem Entwurf abgebildeten Farbtöne sind im Druckverfahren hergestellt. Sie können deshalb von den Originalfarben in Glanz, Farbton und Oberflächenstruktur abweichen. Der Druck ist nicht lichtecht! Die Farben können sich nach längerer Lagerung verändern.

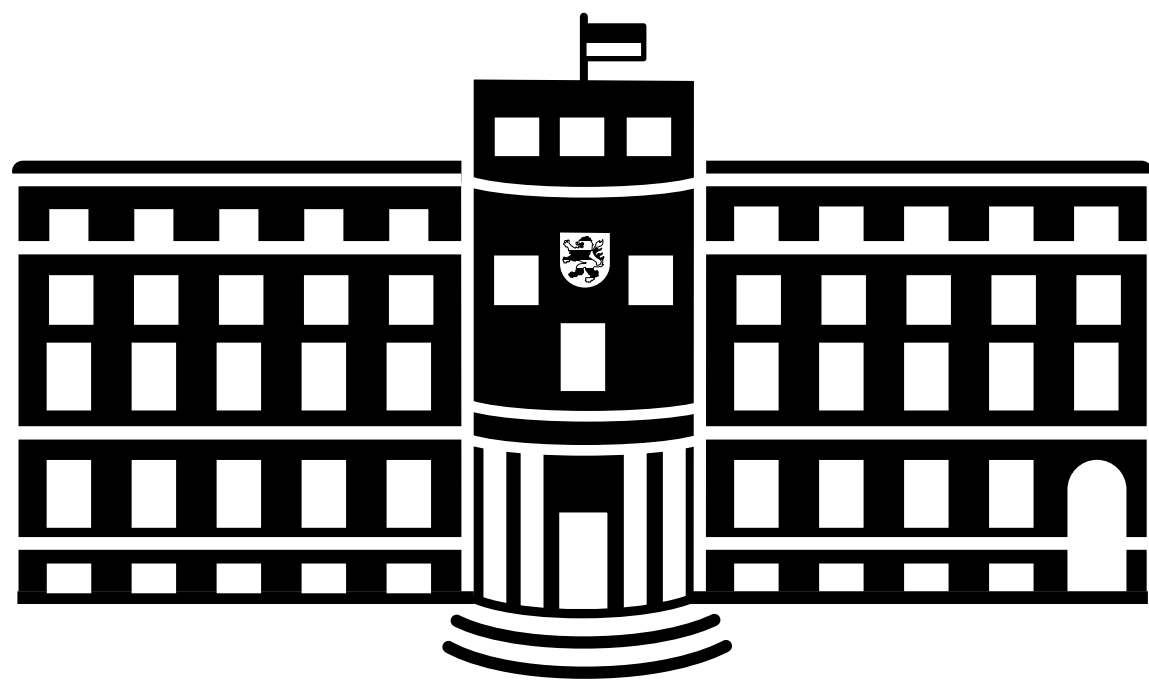
Copyright Dieser Farbplan ist urheberrechtlich geschützt. Seine Weitergabe oder Wiederverwendung ist nur mit der Einwilligung des Urhebers zulässig. Ohne vorherige Einwilligung ist die Weiterverwendung nicht statthaft, verpflichtet zum Schadensersatz und begründet daneben zu Gunsten des Urhebers einen Unterlassungsanspruch. Das gilt auch dann, wenn während der Dauer der Baumaßnahme durch den Urheber Änderungen und Ergänzungen vorgenommen werden.





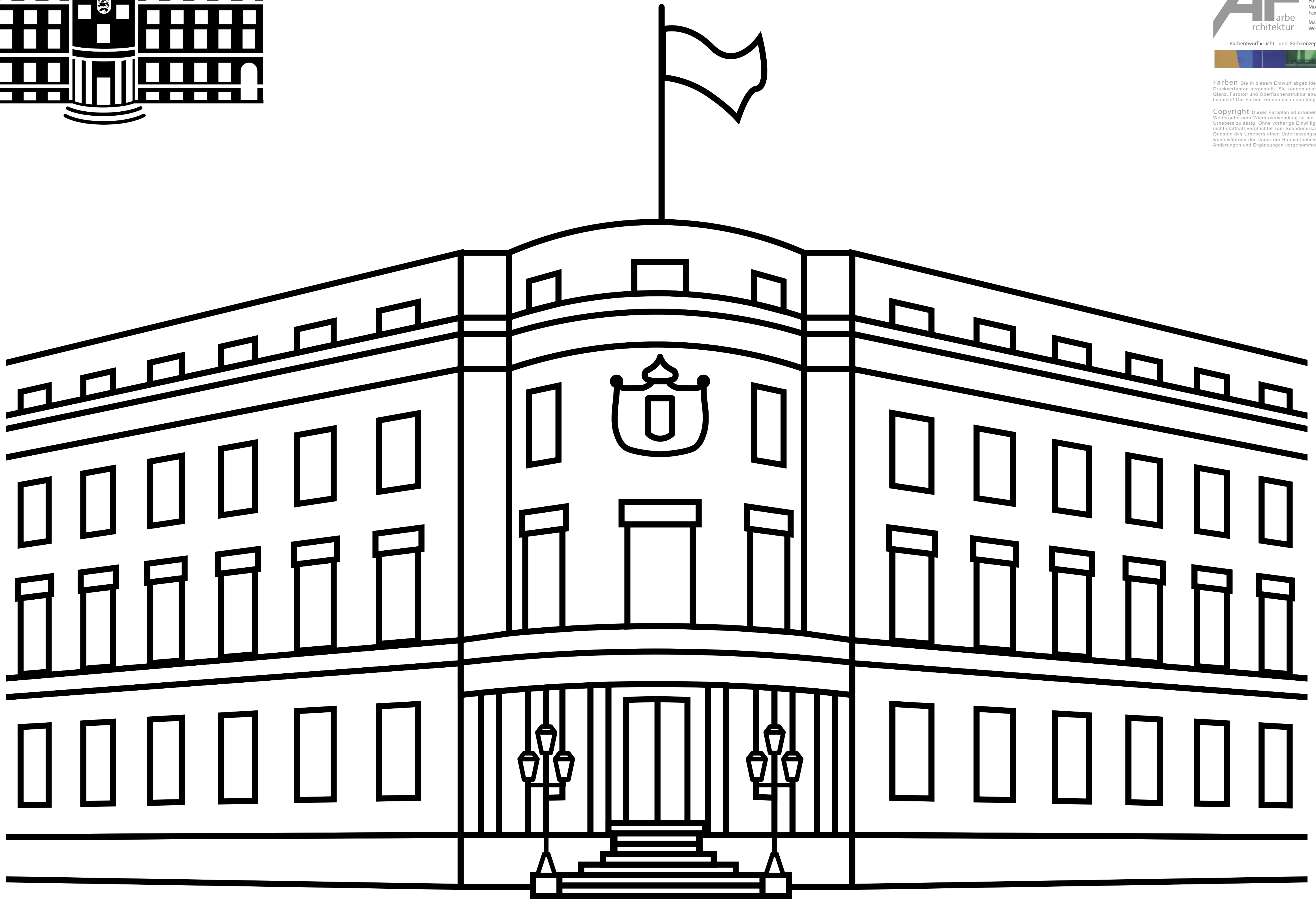
Farben Die in diesem Entwurf abgebildeten Farbtöne sind im Druckverfahren hergestellt. Sie können deshalb von den Originalfarben in Glanz, Farbton und Oberflächenstruktur abweichen. Der Druck ist nicht lichtecht! Die Farben können sich nach längerer Lagerung verändern.

Copyright Dieser Farbplan ist urheberrechtlich geschützt. Seine Weitergabe oder Wiederverwendung ist nur mit der Einwilligung des Urhebers zulässig. Ohne vorherige Einwilligung ist die Wiederverwendung nicht statthaft, verpflichtet zum Schadensersatz und begründet daneben zu Gunsten des Urhebers einen Unterlassungsanspruch. Das gilt auch dann, wenn während der Dauer der Baumaßnahme durch den Urheber Änderungen und Ergänzungen vorgenommen werden.



Farben Die in diesem Entwurf abgebildeten Farbtöne sind im Druckverfahren hergestellt. Sie können deshalb von den Originalfarben in Glanz, Farbton und Oberflächenstruktur abweichen. Der Druck ist nicht lichtecht! Die Farben können sich nach längerer Lagerung verändern.

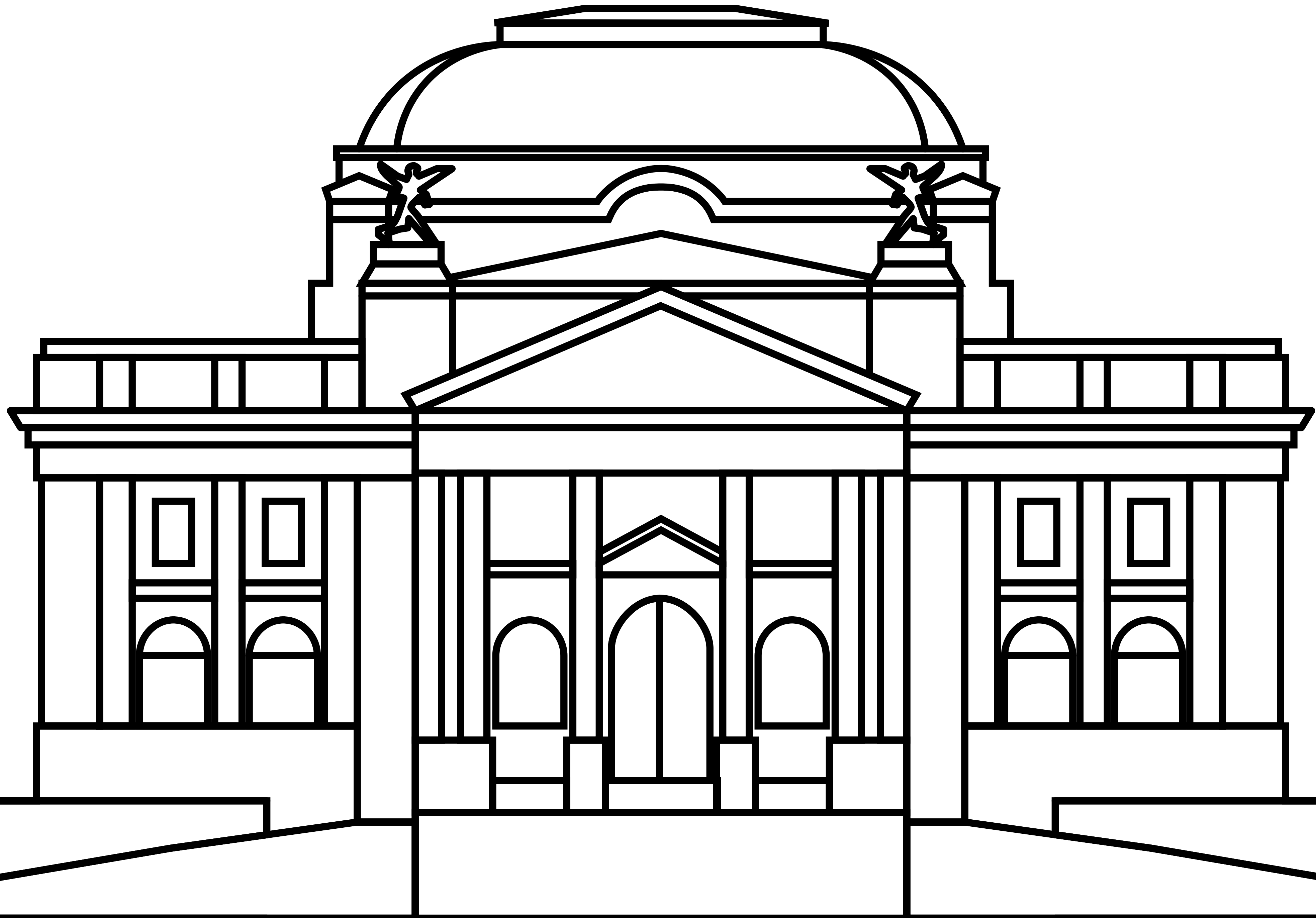
Copyright Dieser Farbplan ist urheberrechtlich geschützt. Seine Weitergabe oder Wiederverwendung ist nur mit der Einwilligung des Urhebers zulässig. Ohne vorherige Einwilligung ist die Wiederverwendung nicht statthaft, verpflichtet zum Schadenersatz und begründet daneben zu Gunsten des Urhebers einen Unterlassungsanspruch. Das gilt auch dann, wenn während der Dauer der Baumaßnahme durch den Urheber Änderungen und Ergänzungen vorgenommen werden.





Farben Die in diesem Entwurf abgebildeten Farbtöne sind im Druckverfahren hergestellt. Sie können deshalb von den Originalfarben in Glanz, Farbton und Oberflächenstruktur abweichen. Der Druck ist nicht lichtecht! Die Farben können sich nach längerer Lagerung verändern.

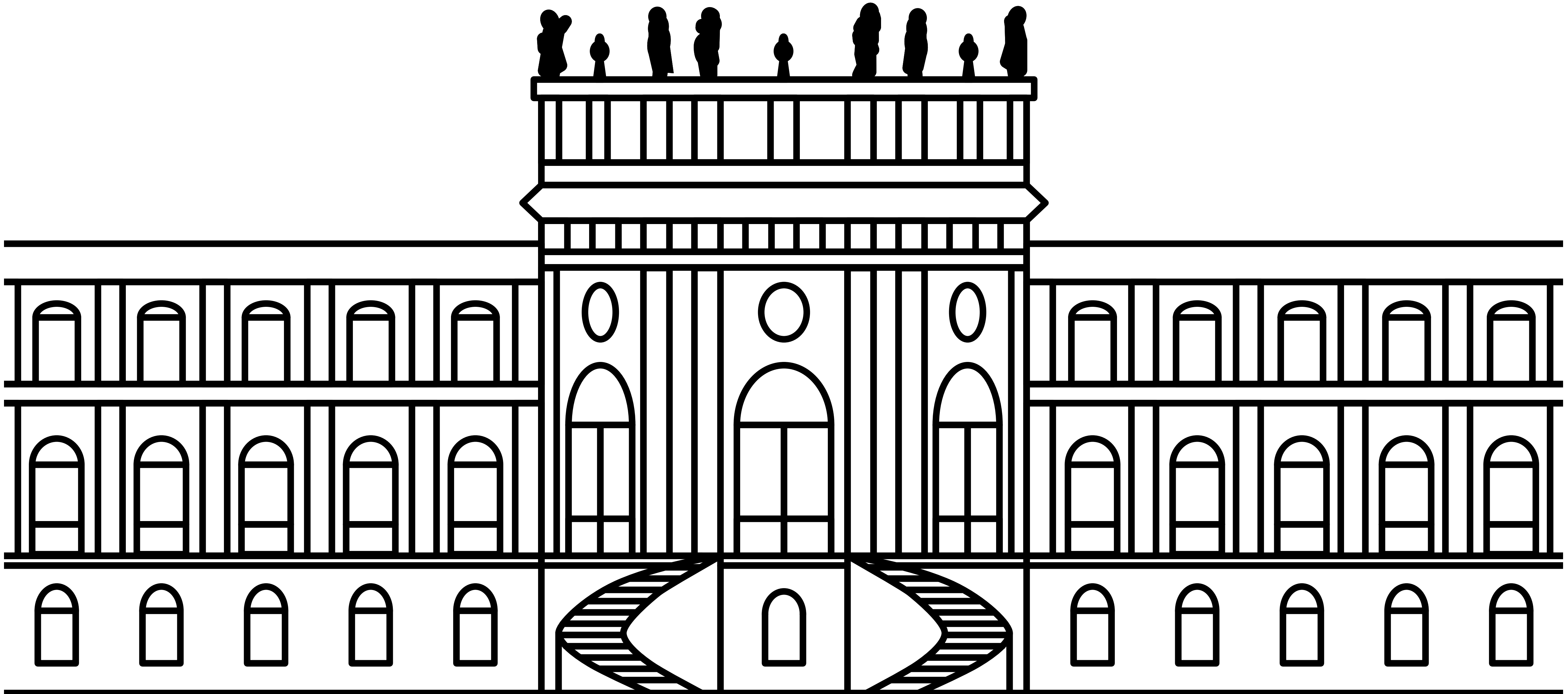
Copyright Dieser Farbplan ist urheberrechtlich geschützt. Seine Weitergabe oder Wiederverwendung ist nur mit der Einwilligung des Urhebers zulässig. Ohne vorherige Einwilligung ist die Weiterverwendung nicht statthaft, verpflichtet zum Schadensersatz und begründet daneben zu Gunsten des Urhebers einen Unterlassungsanspruch. Das gilt auch dann, wenn während der Dauer der Baumaßnahme durch den Urheber Änderungen und Ergänzungen vorgenommen werden.





Farben Die in diesem Entwurf abgebildeten Farbtöne sind im Druckverfahren hergestellt. Sie können deshalb von den Originalfarben in Glanz, Farbton und Oberflächenstruktur abweichen. Der Druck ist nicht lichtecht! Die Farben können sich nach längerer Lagerung verändern.

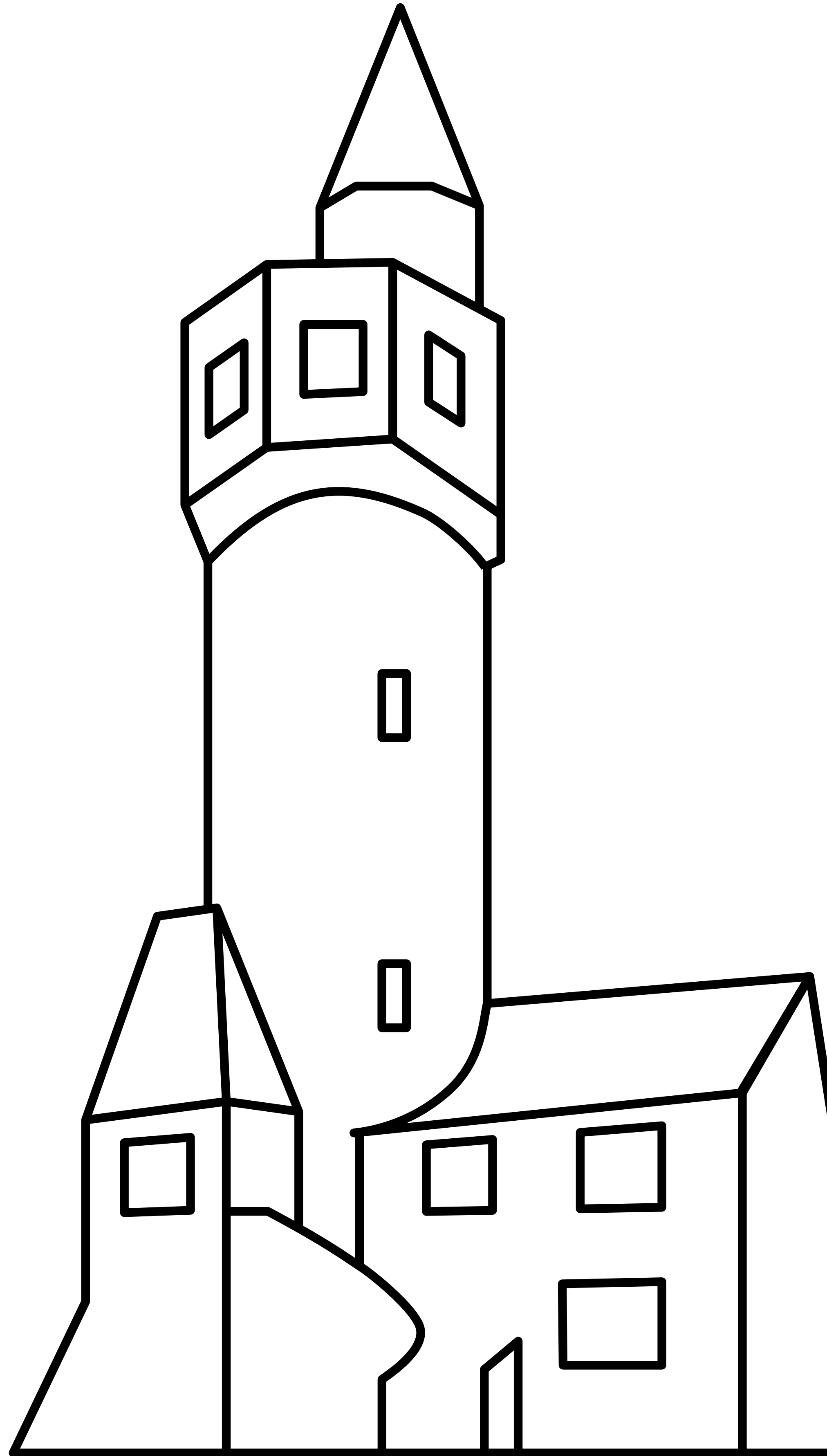
Copyright Dieser Farbplan ist urheberrechtlich geschützt. Seine Weitergabe oder Wiederverwendung ist nur mit der Einwilligung des Urhebers zulässig. Ohne vorherige Einwilligung ist die Weiterverwendung nicht statthaft, verpflichtet zum Schadenersatz und begründet daneben zu Gunsten des Urhebers einen Unterlassungsanspruch. Das gilt auch dann, wenn während der Dauer der Baumaßnahme durch den Urheber Änderungen und Ergänzungen vorgenommen werden.

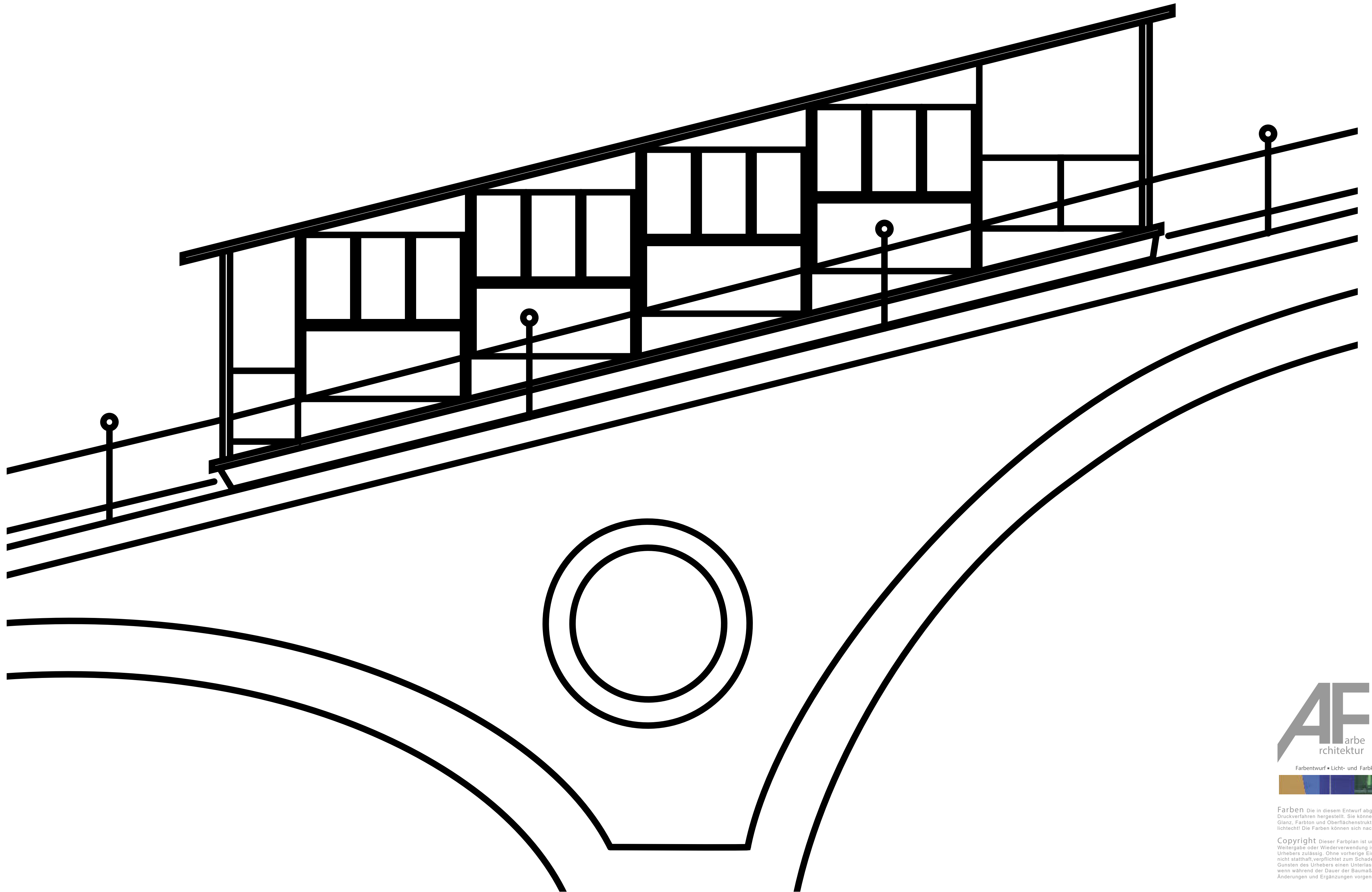
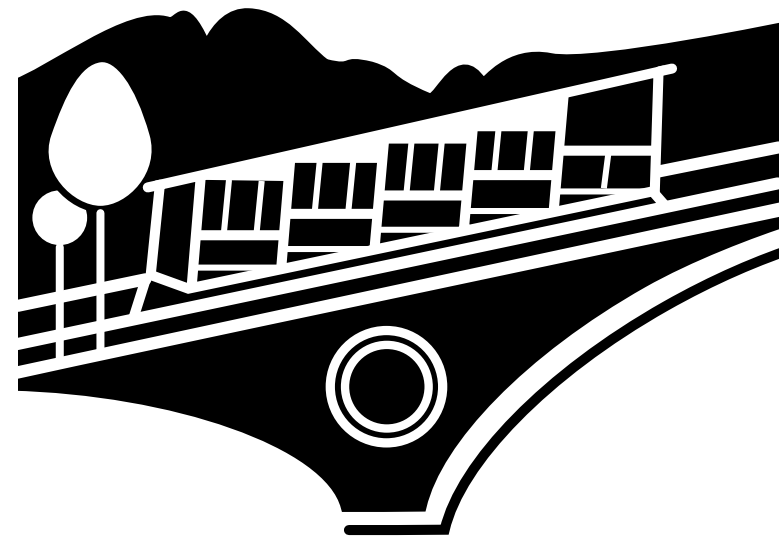




Farben Die in diesem Entwurf abgebildeten Farbtöne sind im Druckverfahren hergestellt. Sie können deshalb von den Originalfarben in Glanz, Farbton und Oberflächenstruktur abweichen. Der Druck ist nicht lichtecht! Die Farben können sich nach längerer Lagerung verändern.

Copyright Dieser Farbplan ist urheberrechtlich geschützt. Seine Weitergabe oder Wiederverwendung ist nur mit der Einwilligung des Urhebers zulässig. Ohne vorherige Einwilligung ist die Weiterverwendung nicht statthaft, verpflichtet zum Schadensersatz und begründet daneben zu Gunsten des Urhebers einen Unterlassungsanspruch. Das gilt auch dann, wenn während der Dauer der Baumaßnahme durch den Urheber Änderungen und Ergänzungen vorgenommen werden.



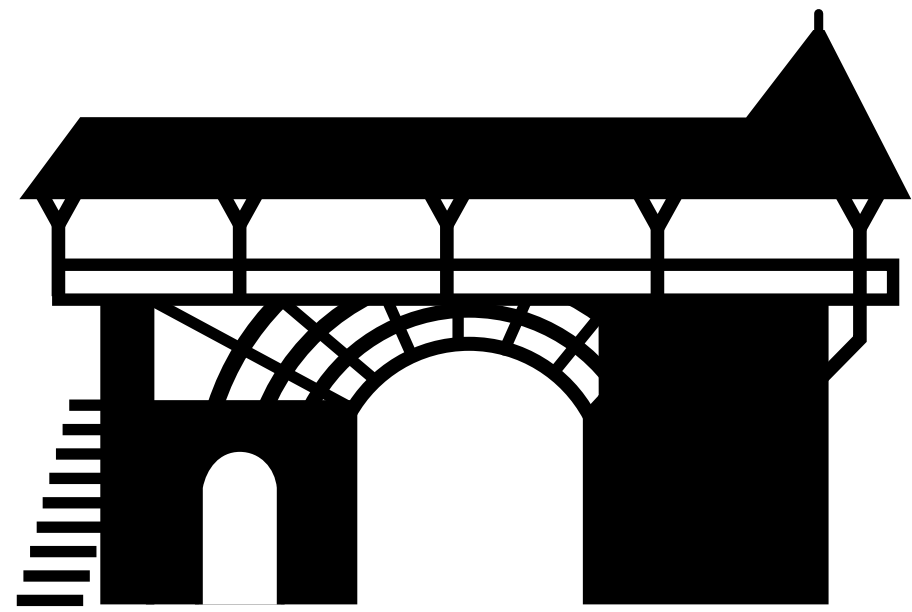


AF architektur
Farbentwurf • Licht- und Farbkonzepte • Objekte • Ausführung

Christian Brandstädter
Bahnstraße 14
65205 Wiesbaden-Erbenheim
Fon: +49 (0) 611 54 12 28
Mobil: +49 (0) 171 194 17 77
Fax: +49 (0) 611 54 12 38
Mail: info@architekturfarbe.de
Web: www.architekturfarbe.de

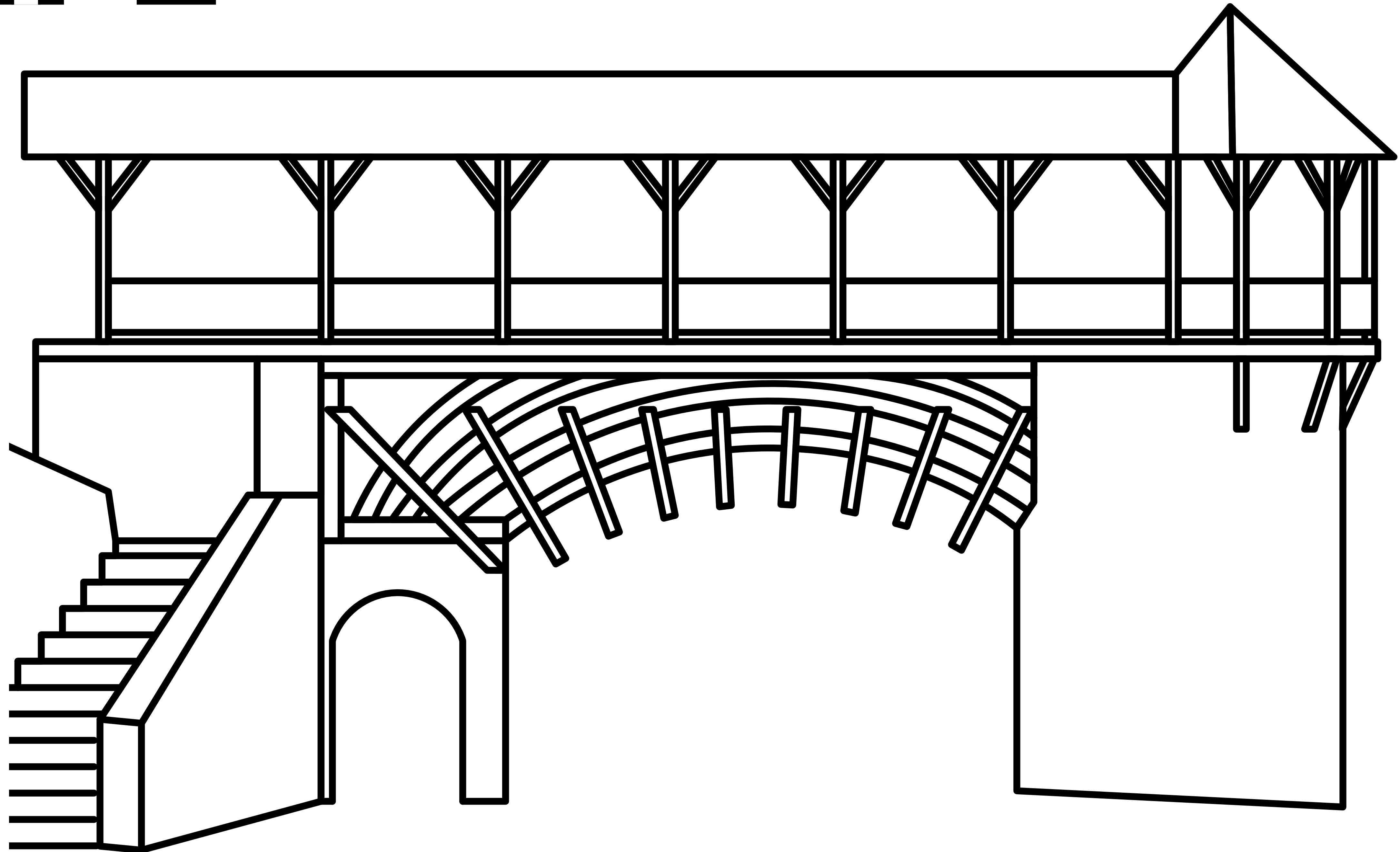
Farben Die in diesem Entwurf abgebildeten Farbtöne sind im Druckverfahren hergestellt. Sie können deshalb von den Originalfarben in Glanz, Farbton und Oberflächenstruktur abweichen. Der Druck ist nicht lichtecht! Die Farben können sich nach längerer Lagerung verändern.

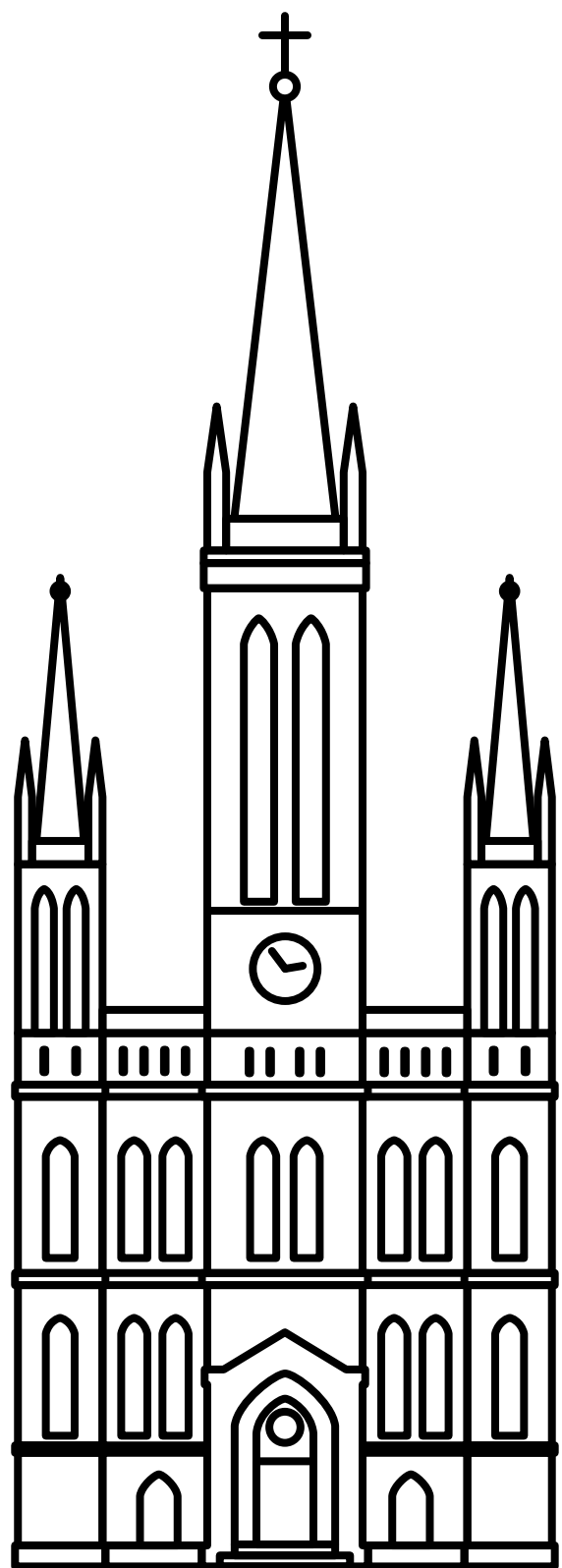
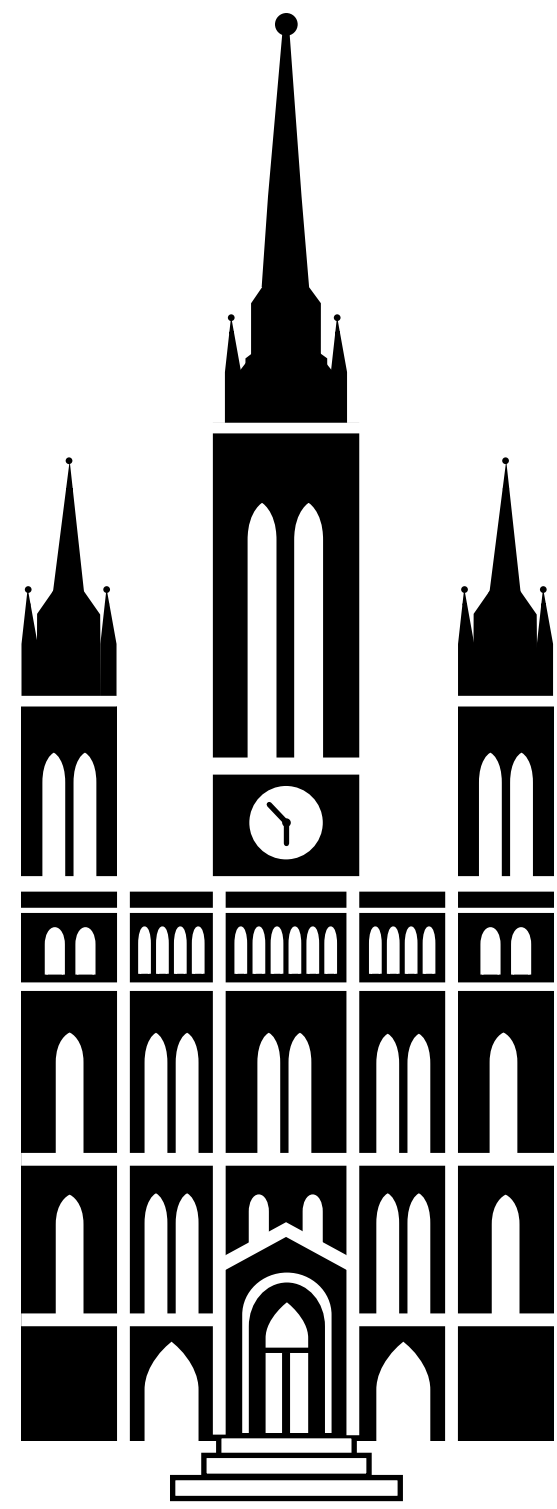
Copyright Dieser Farbplan ist urheberrechtlich geschützt. Seine Weitergabe oder Wiederverwendung ist nur mit der Einwilligung des Urhebers zulässig. Ohne vorherige Einwilligung ist die Weiterverwendung nicht statthaft, verpflichtet zum Schadenersatz und begründet daneben zu Gunsten des Urhebers einen Unterlassungsanspruch. Das gilt auch dann, wenn während der Dauer der Baumaßnahme durch den Urheber Änderungen und Ergänzungen vorgenommen werden.



Farben Die in diesem Entwurf abgebildeten Farbtöne sind im Druckverfahren hergestellt. Sie können deshalb von den Originalfarben in Glanz, Farbton und Oberflächenstruktur abweichen. Der Druck ist nicht lichtecht! Die Farben können sich nach längerer Lagerung verändern.

Copyright Dieser Farbplan ist urheberrechtlich geschützt. Seine Weitergabe oder Wiederverwendung ist nur mit der Einwilligung des Urhebers zulässig. Ohne vorherige Einwilligung ist die Weiterverwendung nicht statthaft, verpflichtet zum Schadenersatz und begründet daneben zu Gunsten des Urhebers einen Unterlassungsanspruch. Das gilt auch dann, wenn während der Dauer der Baumaßnahme durch den Urheber Änderungen und Ergänzungen vorgenommen werden.





AF architektur

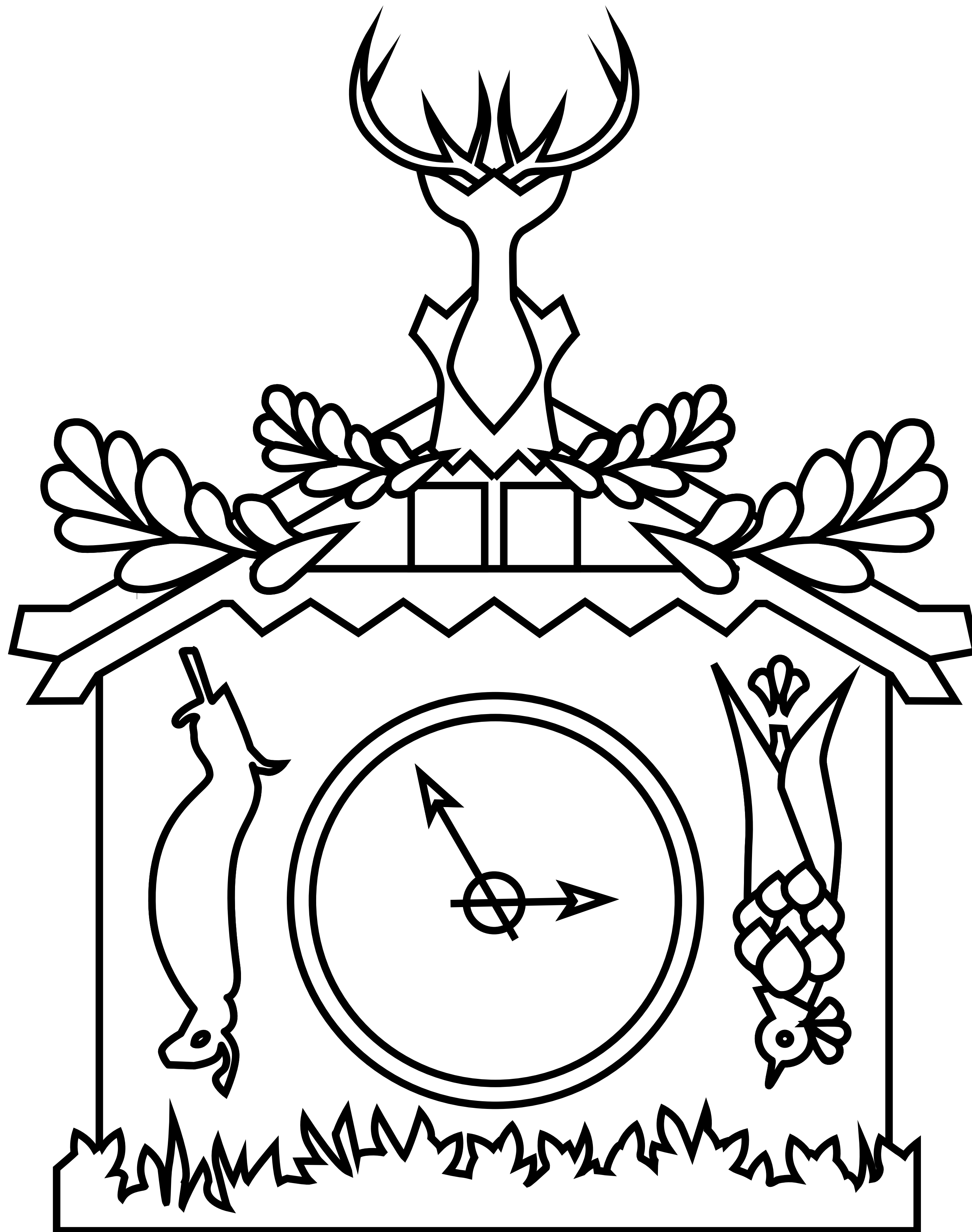
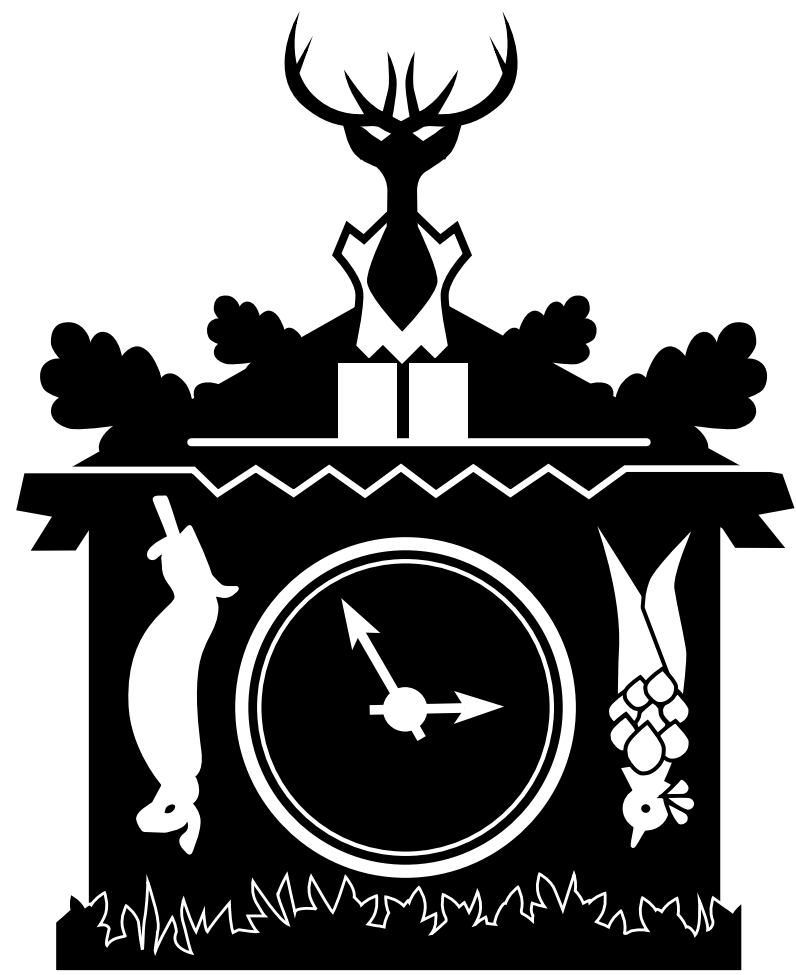
Christian Brandstädter
Bahnstraße 14
65205 Wiesbaden-Erbenheim
Fon: +49 (0) 611 54 12 28
Mobil: +49 (0) 171 194 17 77
Fax: +49 (0) 611 54 12 38
Mail: info@architekturfarbe.de
Web: www.architekturfarbe.de

Farbentwurf • Licht- und Farbkonzepte • Objekte • Ausführung



Farben Die in diesem Entwurf abgebildeten Farbtöne sind im Druckverfahren hergestellt. Sie können deshalb von den Originalfarben in Glanz, Farbton und Oberflächenstruktur abweichen. Der Druck ist nicht lichtecht! Die Farben können sich nach längerer Lagerung verändern.

Copyright Dieser Farbplan ist urheberrechtlich geschützt. Seine Weitergabe oder Wiederverwendung ist nur mit der Einwilligung des Urhebers zulässig. Ohne vorherige Einwilligung ist die Weiterverwendung nicht statthaft, verpflichtet zum Schadenersatz und begründet daneben zu Gunsten des Urhebers einen Unterlassungsanspruch. Das gilt auch dann, wenn während der Dauer der Baumaßnahme durch den Urheber Änderungen und Ergänzungen vorgenommen werden.

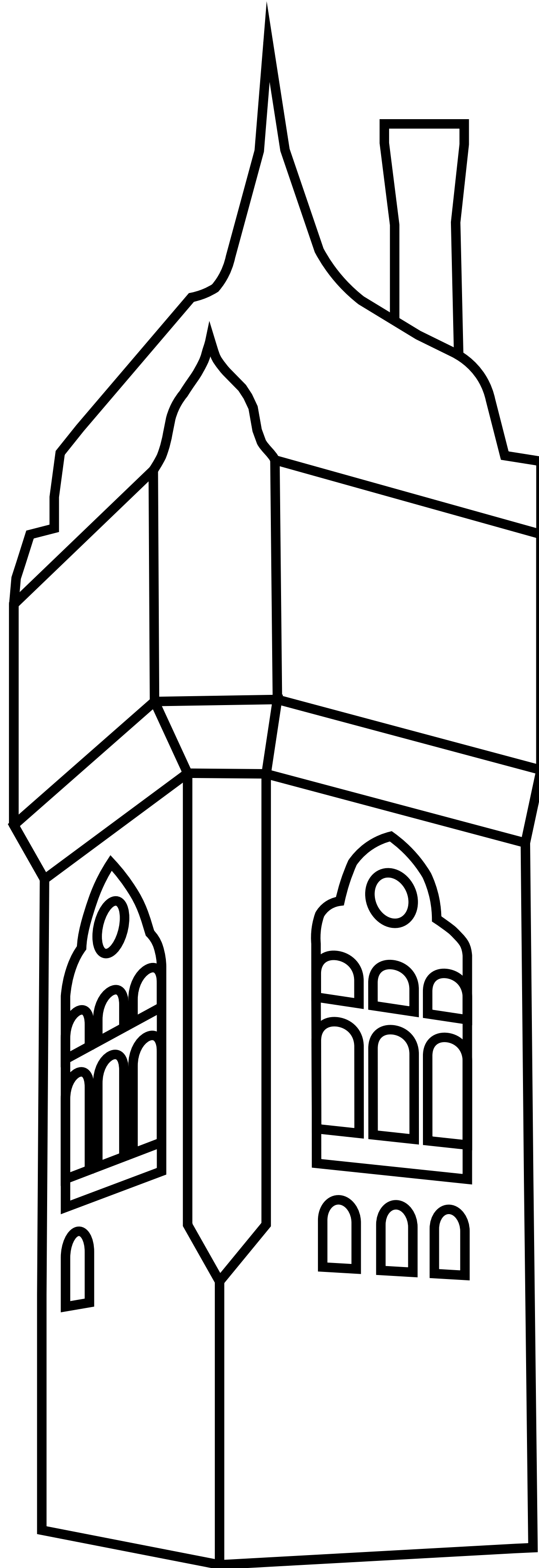
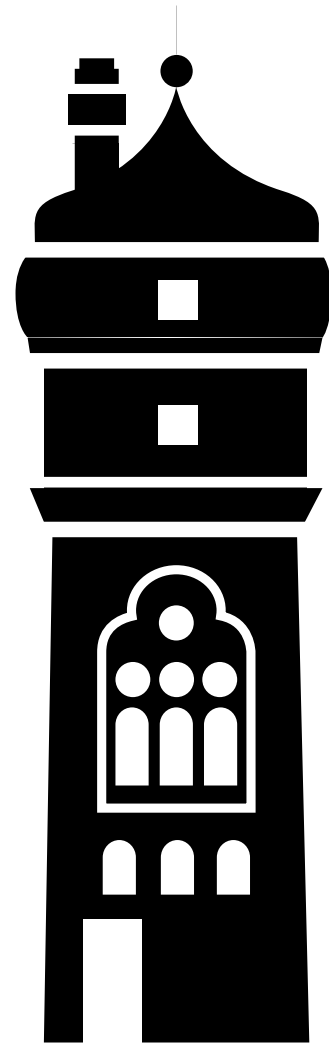


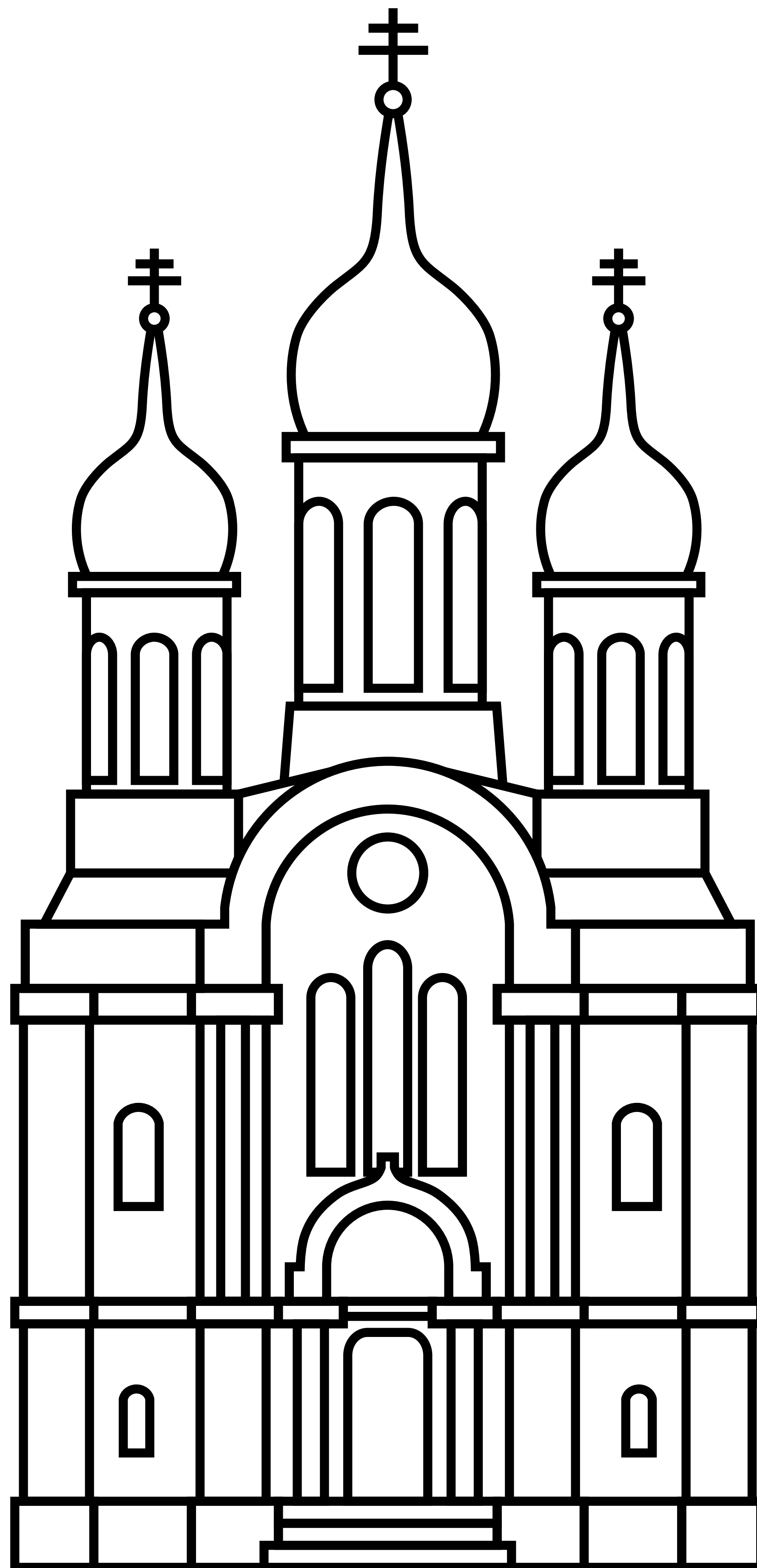
AF architektur
Farbentwurf • Licht- und Farbkonzepte • Objekte • Ausführung

Christian Brandstädter
Bahnstraße 14
65205 Wiesbaden-Erbenheim
Fon: +49 (0) 611 54 12 28
Mobil: +49 (0) 171 94 17 77
Fax: +49 (0) 611 54 12 38
Mail: info@architekturfarbe.de
Web: www.architekturfarbe.de

Farben Die in diesem Entwurf abgebildeten Farbtöne sind im Druckverfahren hergestellt. Sie können deshalb von den Originalfarben in Glanz, Farbton und Oberflächenstruktur abweichen. Der Druck ist nicht lichtecht! Die Farben können sich nach längerer Lagerung verändern.

Copyright Dieser Farbplan ist urheberrechtlich geschützt. Seine Weitergabe oder Wiederverwendung ist nur mit der Einwilligung des Urhebers zulässig. Ohne vorherige Einwilligung ist die Weiterverwendung nicht statthaft, verpflichtet zum Schadenersatz und begründet daneben zu Gunsten des Urhebers einen Unterlassungsanspruch. Das gilt auch dann, wenn während der Dauer der Baumaßnahme durch den Urheber Änderungen und Ergänzungen vorgenommen werden.





AF architektur

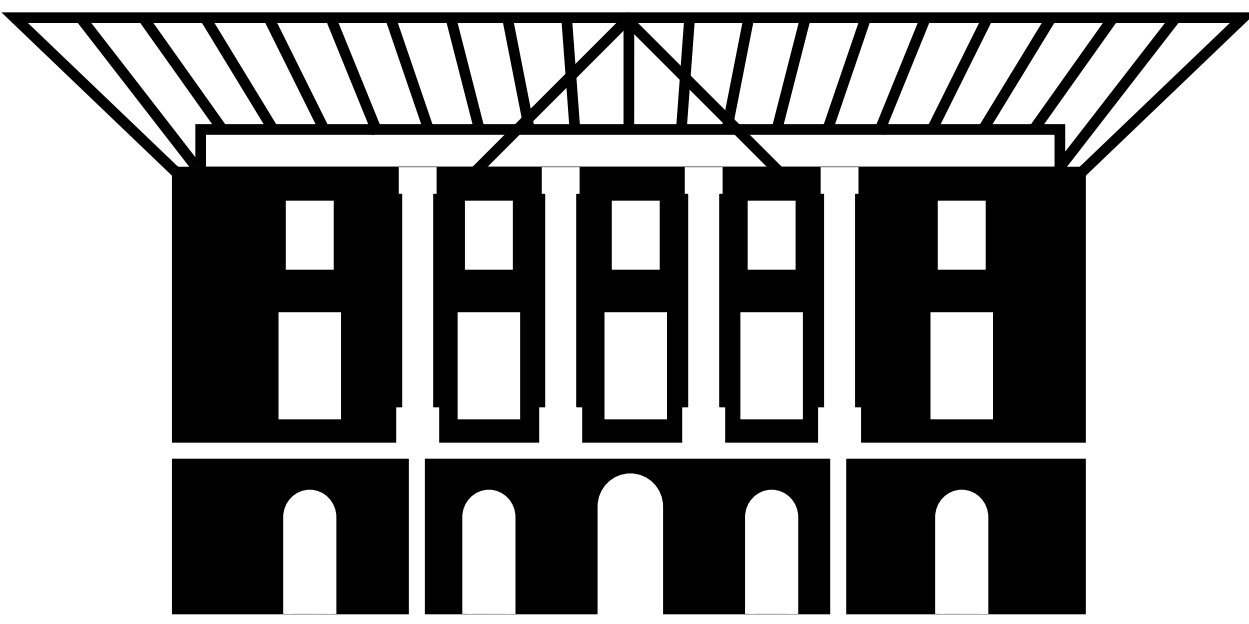
Christian Brandstädter
Bahnstraße 14
65205 Wiesbaden-Erbenheim
Fon: +49 (0) 611 54 12 28
Mobil: +49 (0) 171 194 17 77
Fax: +49 (0) 611 54 12 38
Mail: info@architekturfarbe.de
Web: www.architekturfarbe.de

Farbentwurf • Licht- und Farbkonzepte • Objekte • Ausführung



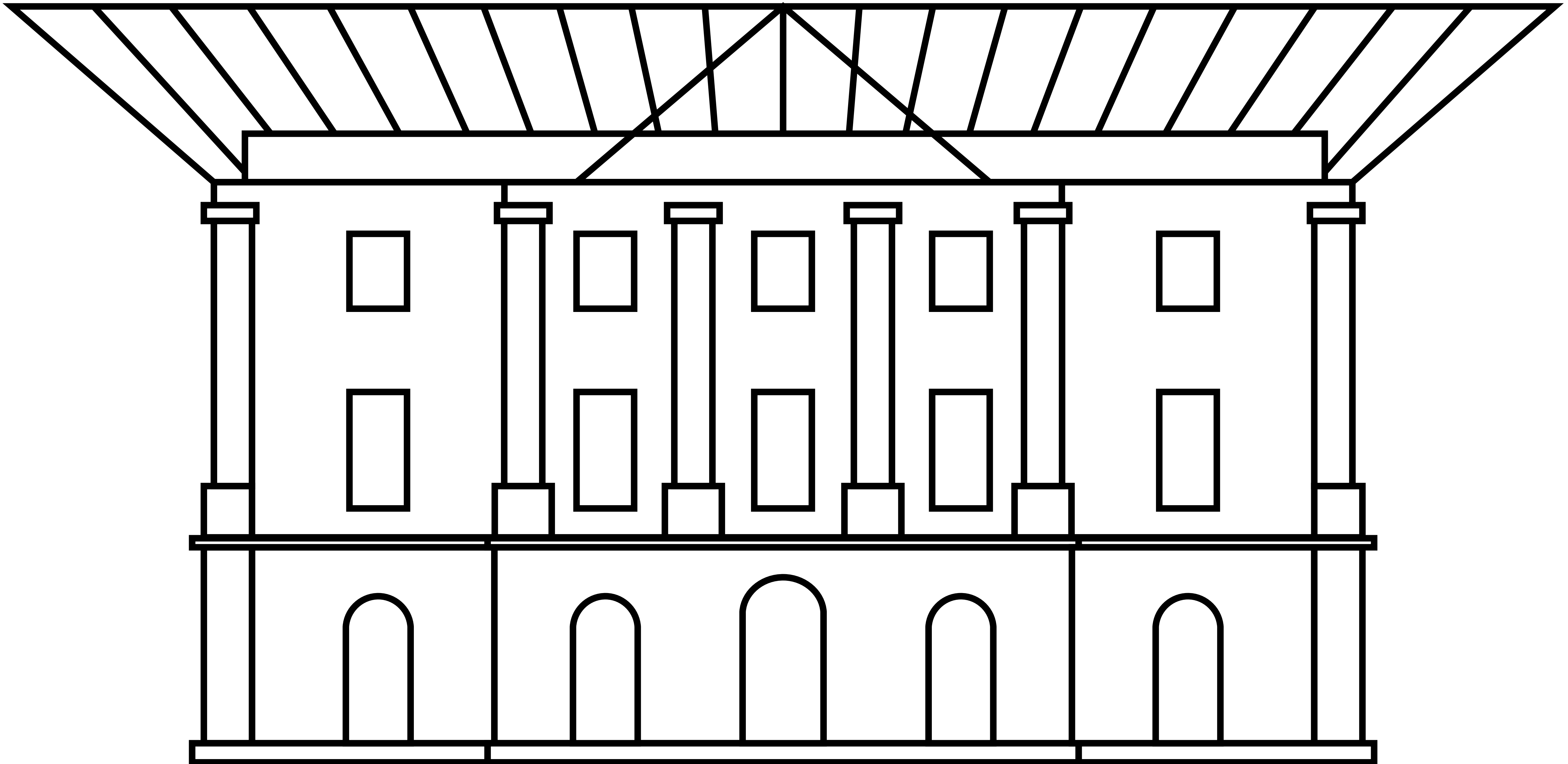
Farben Die in diesem Entwurf abgebildeten Farbtöne sind im Druckverfahren hergestellt. Sie können deshalb von den Originalfarben in Glanz, Farbton und Oberflächenstruktur abweichen. Der Druck ist nicht lichtecht! Die Farben können sich nach längerer Lagerung verändern.

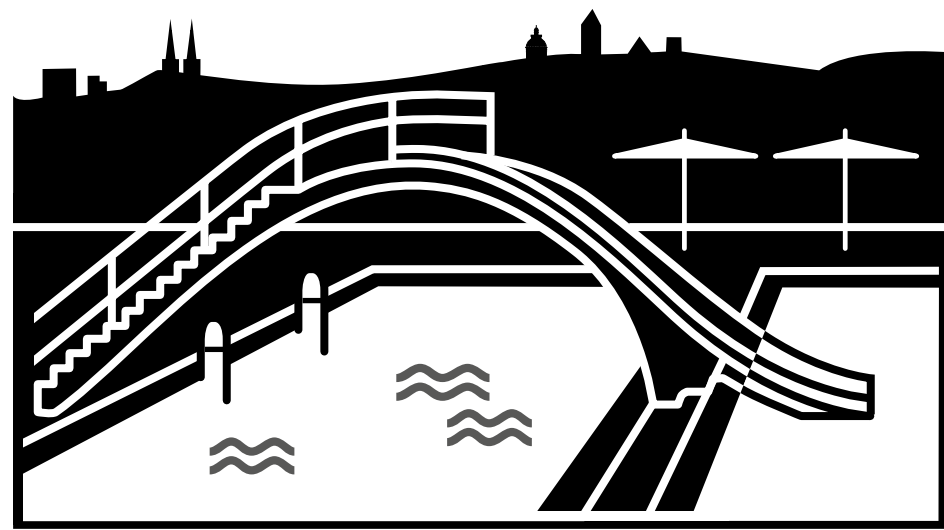
Copyright Dieser Farbplan ist urheberrechtlich geschützt. Seine Weitergabe oder Wiederverwendung ist nur mit der Einwilligung des Urhebers zulässig. Ohne vorherige Einwilligung ist die Weiterverwendung nicht statthaft, verpflichtet zum Schadenersatz und begründet daneben zu Gunsten des Urhebers einen Unterlassungsanspruch. Das gilt auch dann, wenn während der Dauer der Baumaßnahme durch den Urheber Änderungen und Ergänzungen vorgenommen werden.



Farben Die in diesem Entwurf abgebildeten Farbtöne sind im Druckverfahren hergestellt. Sie können deshalb von den Originalfarben in Glanz, Farbton und Oberflächenstruktur abweichen. Der Druck ist nicht lichtecht. Die Farben können sich nach längerer Lagerung verändern.

Copyright Dieser Farbplan ist urheberrechtlich geschützt. Seine Weitergabe oder Wiederverwendung ist nur mit der Einwilligung des Urhebers zulässig. Ohne vorherige Einwilligung ist die Wiederverwendung nicht statthaft, verpflichtet zum Schadenersatz und begründet daneben zu Gunsten des Urhebers einen Unterlassungsanspruch. Das gilt auch dann, wenn während der Dauer der Baumaßnahme durch den Urheber Änderungen und Ergänzungen vorgenommen werden.





Farben Die in diesem Entwurf abgebildeten Farbtöne sind im Druckverfahren hergestellt. Sie können deshalb von den Originalfarben in Glanz, Farbton und Oberflächenstruktur abweichen. Der Druck ist nicht lichtecht! Die Farben können sich nach längerer Lagerung verändern.

Copyright Dieser Farbplan ist urheberrechtlich geschützt. Seine Weitergabe oder Wiederverwendung ist nur mit der Einwilligung des Urhebers zulässig. Ohne vorherige Einwilligung ist die Weiterverwendung nicht statthaft, verpflichtet zum Schadensersatz und begründet daneben zu Gunsten des Urhebers einen Unterlassungsanspruch. Das gilt auch dann, wenn während der Dauer der Baumaßnahme durch den Urheber Änderungen und Ergänzungen vorgenommen werden.

