

Kommunales Sprachförderprogramm Landeshauptstadt Wiesbaden

Präsentation im Ausschuss für Soziales, Gesundheit,
Integration, Kinder und Familie
Sitzung 15.05.2024

Ivanka Mrše
Koordination Deutscherwerb

Kommunales Sprachförderprogramm



angekommen!
WIESBADEN e.V.

WSD WIESBADENER
SERVICESTELLE
Deutsch

angekommen!
WIESBADEN e. V.

Perspektiven
für Menschen mit
Flucht- und
Migrationshintergrund.



**Projekt
Weiterkommen**



WIESBADEN
Amt für Zuwanderung
und Integration



DER PARITÄTISCHE
HESSEN

Projekt

- Projektbezeichnung:** Weiterkommen
- Träger:** Angekommen Wiesbaden e. V.
- Finanzierung:** Landeshauptstadt Wiesbaden
Amt für Zuwanderung und Integration
- Von 100% Förderung entfallen auf:**
- Miete 38% / 71 Tsd Euro
 - Personalkosten 28 % / 52 Tsd Euro
 - Aufwandsentschädigung 10 % / 18 Tsd Euro
 - Sachkosten 10% / 18 Tsd Euro
 - Verwaltungskosten 14 % / 26 Tsd Euro
- Stellenanteil:**
- Festangestellte 1,25 VZÄ
 - Geringfügig Beschäftigte 0,5 VZÄ
- Weiterkommen wird zu rund 85%
von ca. 70 Ehrenamtlichen getragen,
die 20.000 Stunden d. h. 14 VZÄ erbringen
- Laufzeit:** 1. 1. 2019 bis 31. 12. 2024

Projekthalt

Ehrenamtliche Sprachförderung sowie ausbildungs- und berufsbegleitende Unterstützung:

- kostenfrei, niedrighschwellig, flexibel und individuell in verschiedenen Formaten von Sprach Café, Sprach-Kursen und Einzelbetreuung, Sprachzertifizierungsvorbereitung
- teilweise mit Kinderbetreuung
- Sprachlevel: von Alpha bis B2
- Kurslernzeiten: von 8:30 Uhr bis 21:30 Uhr
- Kursorte: Kleine Schwalbacher Str. 3 und Mauritiusstr. 6 (gefördert durch die Stadt) sowie 13 Standorte im Stadtgebiet (u. a. in Gemeinschaftsunterkünften)
- Förderung von Begegnung, sozialen und interkulturellen Kontakten mit Deutschen und untereinander u. a. durch Musiktreff, Kochevents, Exkursionen, Veranstaltungsbesuche

Ergebnisse & Zahlen

Zeitraum: 1.1.2019 bis 31.12.2023

Anzahl Teilnehmerinnen und Teilnehmer:

	insgesamt	davon ausgeschieden	Warteliste
2019:	474	201	54
2020:	370	197	46
2021:	398	212	41
2022:	861	502	50
2023:	911	474	131

72% Frauen, Tendenz steigend seit 2019

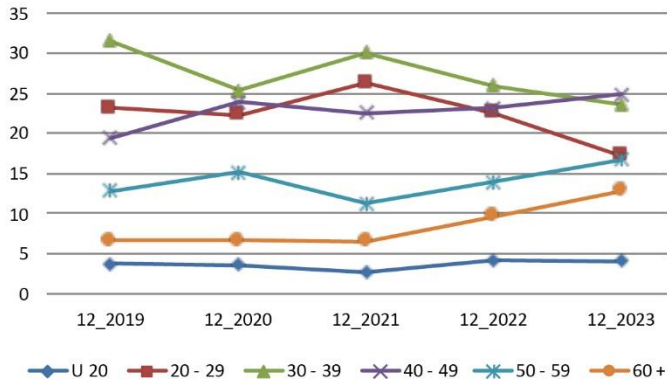
Wie kommen die Teilnehmer/innen zu uns?

Durch persönliche Beratung per Telefon oder E-Mail oder durch die Sprechstunde vor Ort (rund 1.000 Kontakte pro Jahr)

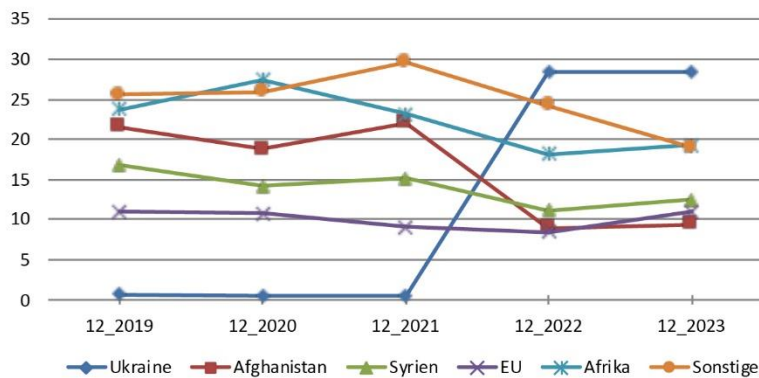
Ergebnisse & Zahlen

Zeitraum: 1.1.2019 bis 31.12.2023

Kursteilnehmer/innen nach Alter



Kursteilnehmer/innen nach Herkunftsland



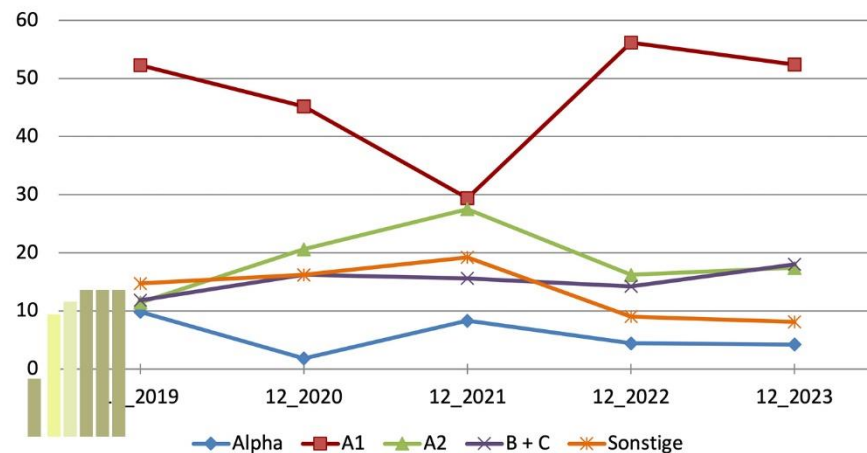
Ergebnisse & Zahlen

Zeitraum: 1.1.2019 bis 31.12.2023

Anzahl der Kurse und Kursplätze

	Kurse	Kursplätze
2019:	36	306
2020:	30	228
2021:	28	218
2022:	56	388
2023:	59	506

Kursplätze nach Sprachlevel



Wer kommt und warum?

Es kommen Menschen jeden Alters, sehr unterschiedlicher Herkunft und Geschichte, die alle eint, dass sie in Wiesbaden leben und Deutsch lernen wollen UND diesen Bedarf NICHT über professionelle Angebote abdecken können:

- (alleinerziehende) Frauen in der (frühen) Familienphase
- Auszubildende
- Berufstätige, die nur flexibel / individuell auch am Abend weiterlernen können
- Personen, die sich im Warte- oder Zwischenmodus vor, nach oder zwischen Maßnahmen (Integrationskurs, DeuFöV etc.) befinden
- Personen, die es im vorgegebenen Stundenkontingent der Integrationskurse nicht zum angestrebten Sprachzertifikat geschafft haben – langsam Lernende, chronisch kranke Menschen ...

Menschen bei Angekommen

Farkad konnte in ihrem Heimatland Irak nur sechs Jahre zur Schule gehen. Ihre ersten Deutschkenntnisse erwirbt sie bei Angekommen. Als ihr ein Integrationskurs genehmigt wird, besucht sie weiterhin Kurse von Angekommen und erhält zusätzlich Einzelunterricht zur Prüfungsvorbereitung. Und so schafft sie B1. Die dreifache Mutter ist damit ihrem Ziel, eine Ausbildung zur Erzieherin zu machen, einen großen Schritt nähergekommen.

Natalia stammt aus der Ukraine, lebt seit Januar 2013 in Deutschland. Da ihr Aufenthaltsstatus zunächst nicht geklärt ist, kann sie keinen Integrationskurs besuchen und lernt in mehreren Kursen Deutsch bei Angekommen. Inzwischen besucht sie einen Integrationskurs und unterrichtet ehrenamtlich bei Angekommen einen Vorbereitungskurs Deutsch für andere geflüchtete Menschen aus der Ukraine.

Ahmed kommt 2016 mit seiner Familie aus Syrien, macht nach fünf Jahren Schulbesuch seinen mittleren Abschluss. Die Ausbildungsplatz-Suche gestaltet sich schwierig, doch seit 2023 macht er eine Ausbildung zum Glasapparatebauer. Damit er die anspruchsvollen Aufgaben in der Berufsschule schafft, steht ihm regelmäßig ein Ehrenamtlicher von Angekommen zur Seite.

Yanko ist Senegalese und hat in seinem Heimatland bereits in einer Bäckerei gearbeitet. In Deutschland will er eine Ausbildung machen, hat ein Praktikum absolviert und die Bäckerei möchte ihm einen Ausbildungsvertrag geben. Eine Voraussetzung der Behörden ist allerdings ein B1-Sprachlevel. Das hat der ehrgeizige 21jährige nach etwas mehr als einem Jahr Einzelunterricht bei Angekommen erreicht. Seiner Ausbildung zum Bäcker dürfte damit nichts im Wege stehen.



LANDESHAUPTSTADT



www.wiesbaden.de

LANDESHAUPTSTADT



www.wiesbaden.de



Wiesbadener Servicestelle Deutsch für Zugewanderte (WSD)

Projektbezeichnung

Wiesbadener
Servicestelle Deutsch für
Zugewanderte

Träger

FRESKO e.V.

Finanzierung

Landeshauptstadt
Wiesbaden, Amt für
Zuwanderung und
Integration

Laufzeit (inkl. Vorlaufzeit)

01.11.19 – 30.06.24

Fördersumme

450.292,33 €

Stellenanteile

1,7 Stellen
(5 Mitarbeitende)

Was ist die WSD?

✓ Erstanlaufstelle zu Deutschförderangeboten
in Wiesbaden

✓ Offene und trägerneutrale Beratungsstelle

✓ Zielgruppe sind Zugewanderte und
professionelle Akteure

✓ Kostenlos für die Ratsuchenden

✓ Persönliche Beratung nach
Terminvereinbarung

Infos zum Projekt

Beratung von
Zugewanderten zum
Deutscherwerb

Sprachstands-
feststellung

Beratung von
Arbeitgebern/
Multiplikatoren zum
Deutscherwerb

Info-E-Mail:
info@wsdeutsch.de

Info-Telefon:
0611-3160-70/71

FAQ
www.wsdeutsch.de

Auswertung von 01.03.2020 bis 30.04.2024

➔ **8.782** Beratungen (Telefon, E-Mail, vor Ort)

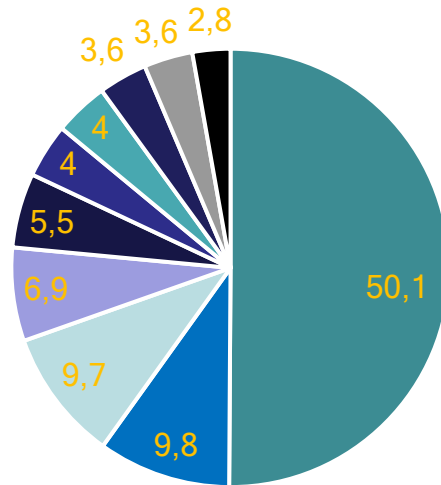
➔ **119** verschiedene Nationalitäten

➔ **3.692** Personen
→ häufigste Anfrage: Sprachtest

➔ **55,7 %** weiblich **44,3 %** männlich

➔ **32,6 %** beschäftigt
55,1 % arbeitssuchend
12,3% Praktikum/FSJ

Herkunftsländer (Beratung vor Ort)



- Sonstige
- Afghanistan
- Syrien
- Türkei
- Iran
- Marokko
- Ukraine
- Indien
- Rumänien
- Bulgarien

Referenzen

Jobcenter

- Gute Beratung, zufrieden mit der Zusammenarbeit
- Einfache Kontaktaufnahme und Kommunikation

Team Nord

- Sehr zufrieden mit der Zusammenarbeit
- WSD als zentrale Anlaufstelle sehr geschätzt
- Arbeit der WSD ist für Fallmanagement hilfreich

Team Ost

- Erhebliche Erleichterung der Arbeit des Jobcenters
- Spezielle Unterstützung für Sehbehinderte/ Blinde
- Erkennen von Analphabetismus

Team West

Fortsetzung sehr befürwortet

Team 50 Plus

- Sehr zufrieden mit der Zusammenarbeit
- Umfassende Unterstützung
- Sprachstanderhebung als wichtiger Baustein

Team Geflüchtete & Team Jugend

- Sehr zufrieden mit der Zusammenarbeit
- Angebot ist hilfreich, wird regelmäßig genutzt
- Schnelle Rückmeldungen und Erreichbarkeit

Referenzen

Angekommen e.V.

- WSD vermittelt zahlreiche Menschen an das Projekt
- Professionelle, kompetente Zusammenarbeit
- positive Rückmeldungen der Zielgruppe

 Fortsetzung ist unverzichtbar

Internationaler Bund Südwest

- Schnelle, unkomplizierte Terminvergabe
- Professionelles Arbeiten
- Aussagekräftige Beratung
- Arbeit der WSD hilft sehr
- Volle Zufriedenheit

 Fortsetzung befürwortet

St. Josefs-Hospital

- Gute Kommunikation
- Immer Lösungen parat
- essenziell, um die ausländischen Fachkräfte schnell zu integrieren

 Fortsetzung sehr begrüßt

ESWE Verkehr

- Mit guter Zusammenarbeit sehr zufrieden
- Kompetente Beurteilungen und Beratungen
- Ermöglicht, richtige Maßnahmen zu ergreifen

 Fortsetzung sehr begrüßt

Referenzen

Ausländerbehörde

- Reibungslose Zusammenarbeit
- Gute Ergebnisse und Erfolge
- Schnelle Bearbeitung der Anliegen

 Fortsetzung sehr begrüßt

Agentur für Arbeit

- Hürdenlose Kommunikation
- Schnelle Terminvergabe
- Erhebliche Unterstützung

 Fortsetzung ausgesprochen
wünschenswert

Helios Dr. Horst Schmidt Kliniken

- Kompetenter Ansprechpartner
- Sprachstanderhebung ist unerlässlich
- um ausländische Fachkräfte in den Arbeitsmarkt zu integrieren, ist eine

 Fortsetzung unerlässlich

Fachstelle Kindertagesstätten

- Sprachkenntnisse feststellen und weiterentwickeln
- Lösungsorientierte und zielgruppengerechte Zusammenarbeit
- Fördert berufliche Integration

 Fortsetzung erwünscht

FAZIT

- Die WSD ist Erstanlaufstelle für Personen und Einrichtungen, die Informationen zu Deutschförderangeboten in Wiesbaden benötigen.
- Durch die WSD ist ein effizienter und zielgerichteter Zugang zu Deutscherwerbsangeboten für Zugewanderte möglich.
- Durch Bündelung von Wissen und Weitergabe an Träger ist eine bessere Bedarfsermittlung und somit bedarfsgerechte Planung von Sprachfördermaßnahmen möglich.
- Entlastung anderer Einrichtungen durch umfassende und spezifische Beratung im Hinblick auf Formate, Zugänge etc.
- Angebote des Bundes wie Integrations- und Berufssprachkurse werden Einrichtungen und Unternehmen, deren Focus nicht auf Deutscherwerb liegt, bekannt gemacht und somit verstärkt genutzt.
- Unterstützung für Ratsuchende beim Deutscherwerb für die berufliche Anerkennung, bei Berufen, für die im Anerkennungsverfahren bestimmte Sprachniveaus erforderlich sind.
- Ausbau der Dienstleistungen für Arbeitgeber/Unternehmen als Instrument der Fachkräftegewinnung/Sicherung dringend notwendig!

**Vielen Dank für Ihre
Aufmerksamkeit**