



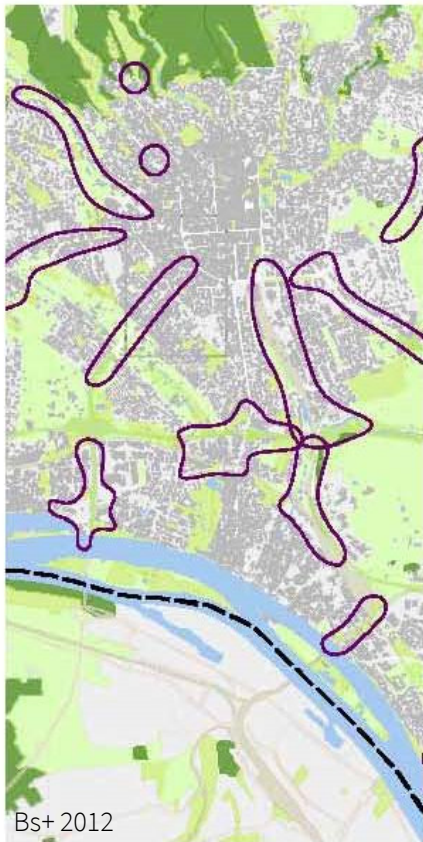
# Repräsentative Stadteingänge

Ausschuss für Stadtentwicklung, Planung und Bau 12.03.2024

Landeshauptstadt Wiesbaden - Stadtplanungsamt

# Studie zur Gestaltung der Stadteingänge, 2012

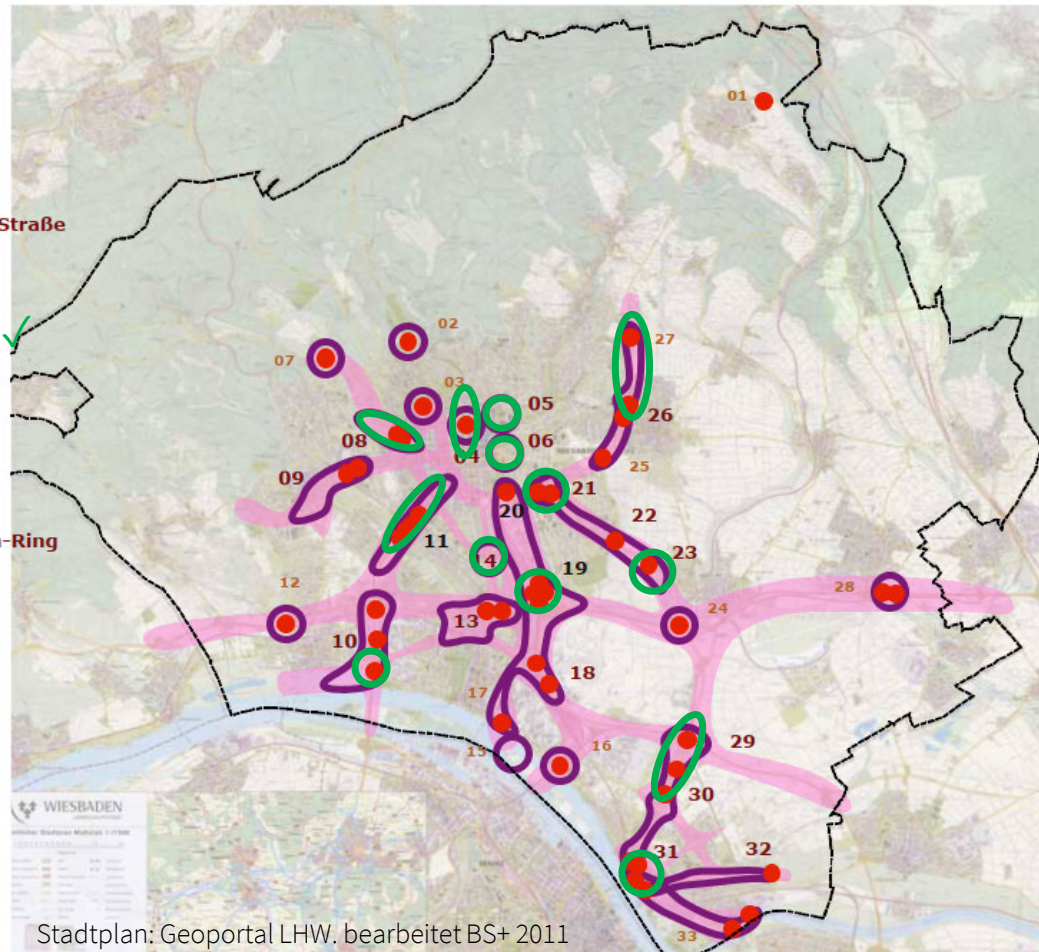
Projektübersicht, Sachstand





# Bestandserfassung, Analyse, Vorschläge

- 01 Naurod B 455
- 02 Platter Straße
- 03 Dürerplatz
- 04 Schwalbacher Straße
- 05 Wilhelmstraße Kurviertel
- 06 Wilhelmstraße Stadtmuseum
- 07 Klarenthal
- 08 Klarenthaler Straße / 2. Ring
- 09 Dotzheimer Straße / Ludwig-Erhard-Straße
- 10 Schiersteiner Straße
- 11 A 643, Schiersteiner Hafen
- 12 A 66 West
- 13 Biebricher Allee
- 14 A 66, Biebrich Bahnhof, Mosbach
- 15 Petersaue Klärwerk
- 16 Kaiserbrücke Amöneburg
- 17 Biebrich Ost, Salzbach
- 18 Bhf Wiesbaden Ost, Gleisdreieck
- 19 A 66 Mainzer Straße
- 20 Mainzer Straße Bahnhofsostseite
- 21 Berliner Straße / Gustav-Stresemann-Ring
- 22 Berliner Straße / 2. Ring
- 23 Berliner Straße / Erbenheim Nord
- 24 A66 / B 455
- 25 B 455 / New-York-Straße
- 26 Bierstädter Höhe / Aukamm
- 27 B 455 An den Fichten
- 28 A 66 Nordenstadt
- 29 A 671 / Boelckestraße
- 30 Boelckestraße / Otto-Suhr-Ring
- 31 Kastel Rheinufer
- 32 Hochheimer Straße
- 33 Kostheim Mainufer



- Definition von Aktionsräumen
- Einzelmaßnahmen
- Priorisierung
- Vertiefungsbereiche Schiersteiner Straße Mainzer Straße

# Innerer Stadteingang, Friedrich-Ebert-Allee



Straßenraumgestaltung LHW 2018  
RMCC 2018, Ferdinand Heide, FfM



# Innerer Stadteingang, Rheinstraße / Friedrichstraße



Aufwertung eines Quartiers mit Ergänzung der Museumsmeile Wilhelmstraße  
ordnende Maßnahmen im Straßenraum  
Rheinstraße





# Stadteingang Berliner Straße



Stadteingang wird eher positiv bewertet

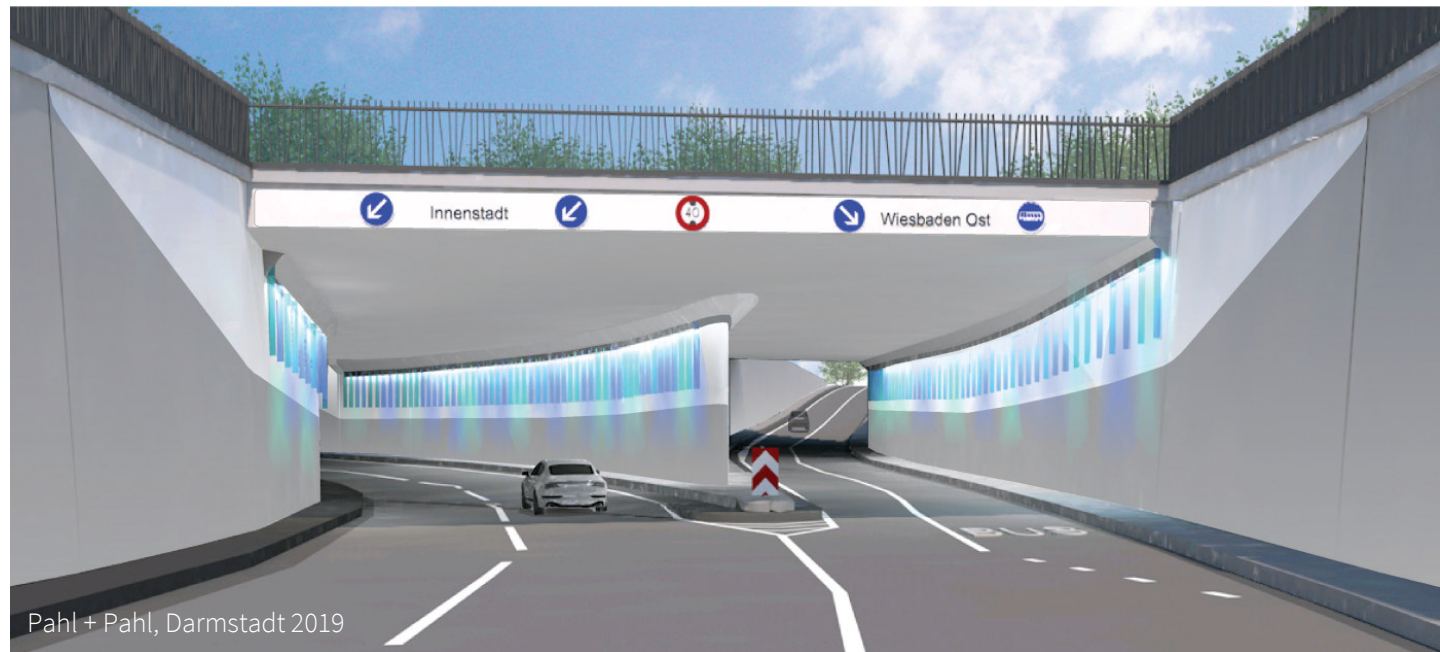
aktuelle Projekte:

- Parkhaus Berliner Straße mit Umspannwerk
  - im Bereich Erbenheim-Nord Entwicklung des BKA-Standorts
- Neu aufzurollendes Projekt: Unterführung Berliner Straße

# Beispiel Berliner Straße/Gustav-Stresemann-Ring



Foto 61  
Dunkel  
Fahrbahnteiler unauffällig  
Orientierung schwierig  
unattraktiv  
Beleuchtung veraltet

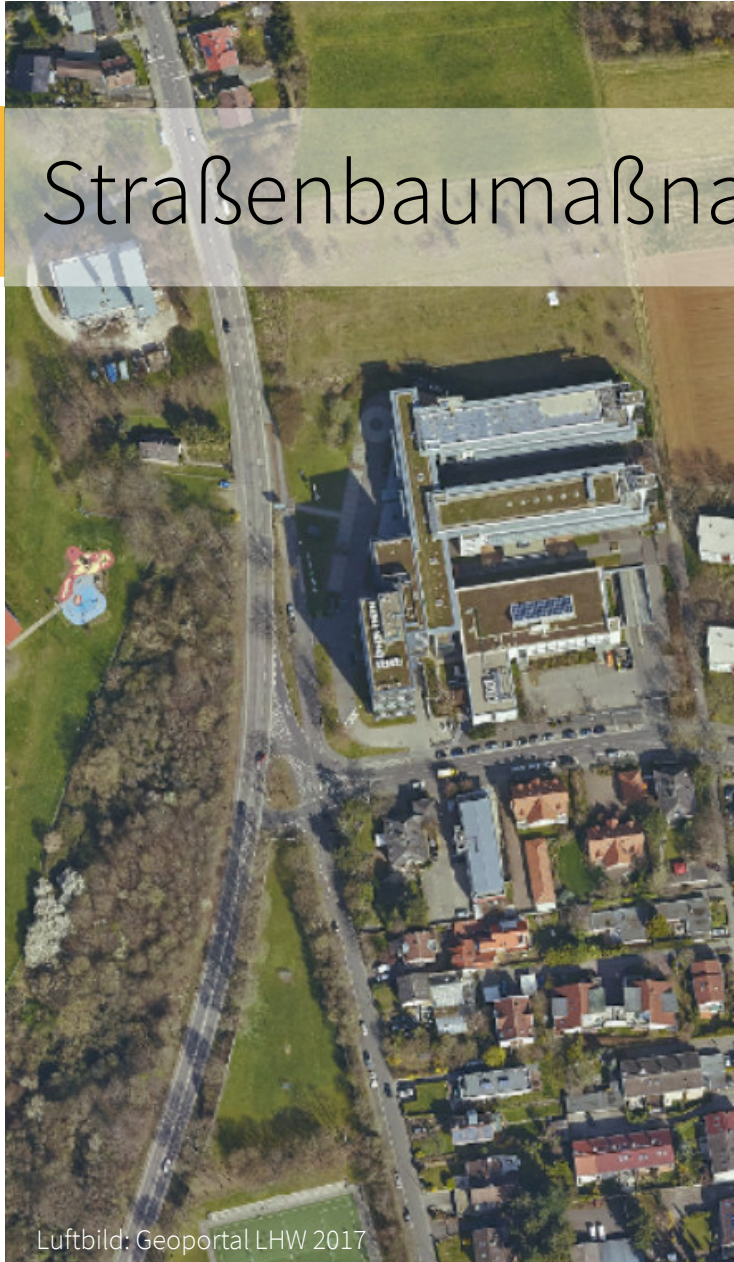


Pahl + Pahl, Darmstadt 2019  
Gestaltung der Unterführung, beschlossen 2019, Umsetzung für 2020/21 geplant,  
HH 2020/21 Mittel für vorgreifliche Betonsanierung nicht genehmigt – Mittel für  
Gestaltung genehmigt  
HH 2022/23 Mittel für vorgreifliche Betonsanierung wiederum nicht genehmigt  
2023: Kündigung des Architektenvertrags



# Straßenbaumaßnahme B 455, Bierstadt Nord

- Anbindung des neuen Wohngebiets Bierstadt Nord



Luftbild: Geoportal LHW 2017



Luftbild: Geoportal LHW 2023



# Straßenbaumaßnahme B 455 , Boelckestraße

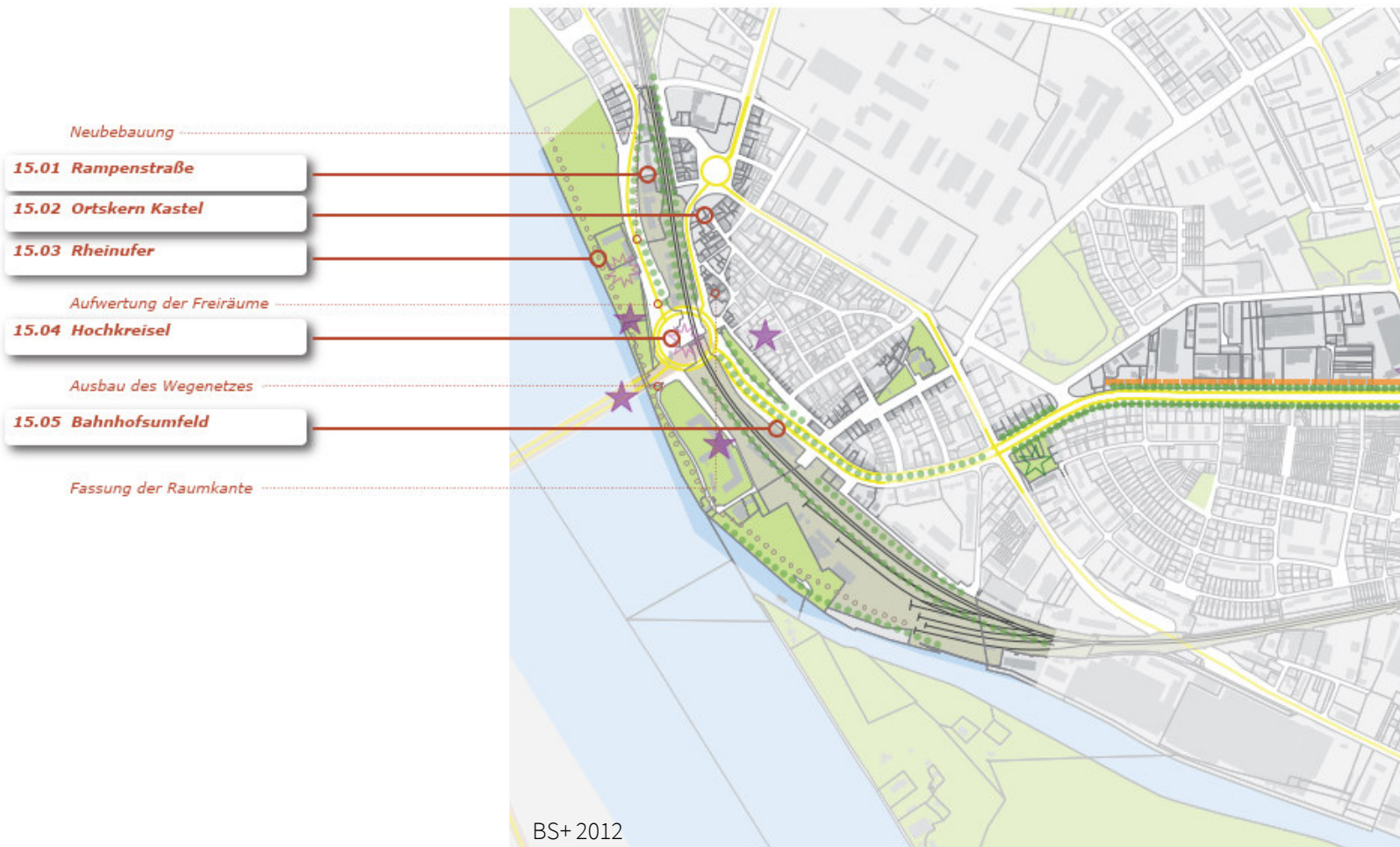
- Städtebauliche Entwicklung im Petersweg Ost

Luftbild: Geoportal LHW 2017

Luftbild: Geoportal LHW 2023



# Kastel Rheinufer



- Überschneidung mit „Stadtumbau Kastel“
- Ziele im Rahmen des Projekts Rhein-Main-Uferkonzept aufgenommen und präzisiert





# Vertiefungsbereich Mainzer Straße

Erste Schritte von 61, 66, 36  
Hindernis: bestehende Pachtverträge  
Havarie der Salzachtalbrücke



Gestaltung des Stadteingangs zwischen BAB und 1. Eisenbahnbrücke sowie Einstieg in die Renaturierung der Wäschbachaue als erklärtes politisches Ziel der Rahmenplanung Mainzer Straße



# Vertiefungsbereich Mainzer Straße



Erste Entsiegelungs- und Abrissmaßnahmen der alten Ziegelei

Im Zusammenhang mit Mainzer Straße 166 betrachten  
Ausbau der Autobahnausfahrt erforderlich



# Mainzer Straße 166



BS+ 2012

Option für die Mainzer Straße 166  
Betonung des unmittelbaren Stadteingangs in  
Verbindung mit Mobilitätshub

Studie des Stadtplanungsamtes 2023



WIESBADEN  
Stadtplanungsamt

Netzwerkarchitekten, Darmstadt  
Luxfeld  
Architekten

Stadtplanungsamt

# Vertiefungsbereich Schiersteiner Straße



BS+ 2012

- Stadteingang mit großem Potential
- gewachsene Struktur auf der Grundlage alter Flurstückszuschnitte
- Bauleitplanung erforderlich
- Problem Eigentum, Umlegung z. T. erforderlich



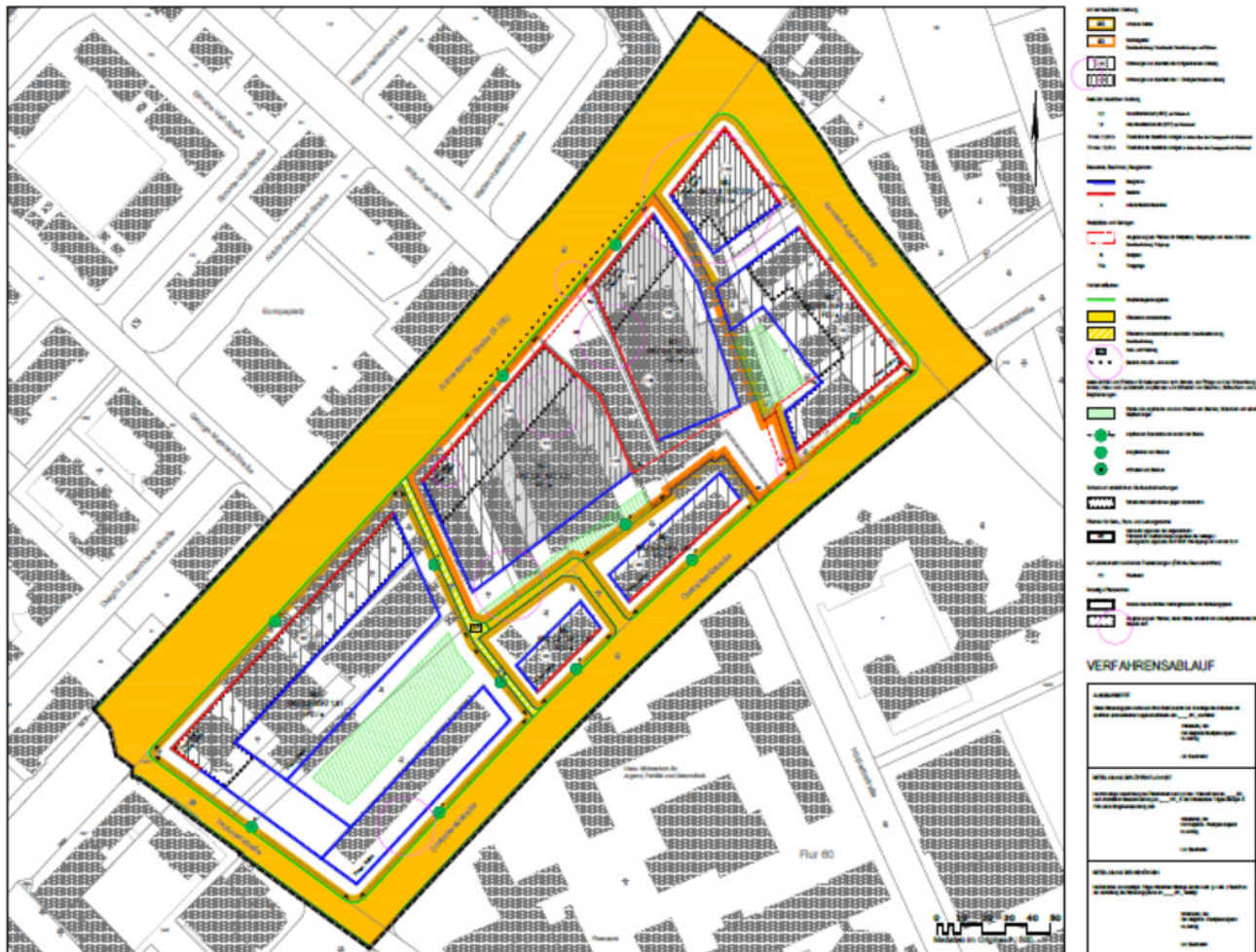
BS+ 2012



# Vertiefungsbereich Schiersteiner Straße



# Vertiefungsbereich Schiersteiner Straße



B-Plan-Vorentwurf  
wird nicht weiterverfolgt wegen

- Kleinteiliger Eigentumsstruktur
- Umlegung z. T. notwendig
- zahlreicher Kontakte zu den Eigentümern ohne echten Veränderungswillen

Weiteres Vorgehen:  
Aufstellung eines Rahmenplans  
und entsprechende Beratung der  
Eigentümer  
Ggf. Koordinierung von freiwilligen  
Umlegungen



# Vertiefungsbereich Schiersteiner Straße



- z. B. erfolgreiche Bauentwicklung auf der Grundlage der Studie zu den Stadteingängen, Platanenstraße 96

- Studienprojekt mit der HRM 2022, Bachelorarbeiten begleitet durch Frau Prof. Karin Damrau, u. a. vom Fachbereich Architektur und Bauingenieurwesen.



So könnte der Stadteingang Schiersteiner Straße nach dem Entwurf von Michel Gschwender aussehen. © Michel Gschwender



Modell des Wiesbadener Stadteingangs von Marie-Therese Fey. © Marie-Therese Fey

# Sonstige begonnene Projekte mit Bezug zur Studie

- Schwalbacher Straße: Teil des Städtebauförderprogramms „Aktive Kernbereiche/Lebendige Zentren  
Aufgeschoben wegen zunächst fehlendem VEP sowie anschließend Havarie der Salzbachbrücke, jetzt Aktualität aufgrund der Fernwärmeversorgung, derzeit in Bearbeitung
- Innerer Stadteingang Sedanplatz:  
Beschluss des Vorentwurfs 2019, anschließend Kritik an der Brunnenform, aktuell mit Neuauflage der Planung
- Stadteingang Klarenthaler Straße, Elsässer Platz:  
Wettbewerb zur Gestaltung als Grünanlage, derzeit in Bearbeitung
- Rhein-Main-Uferkonzept: Umsetzung punktuell in Bearbeitung
- Bahnhof Biebrich: siehe Experimentierraum Bahnhofs.Quartier Biebrich