

Stadt Wiesbaden | Wasserspielplatz Herbertanlage

Entwurf M 1:100



Rinn Lazio m. Mikrofase nube e sand grey



Wasserbecken: Granit Kleinsteinpflaster



Wasserinnen V4A



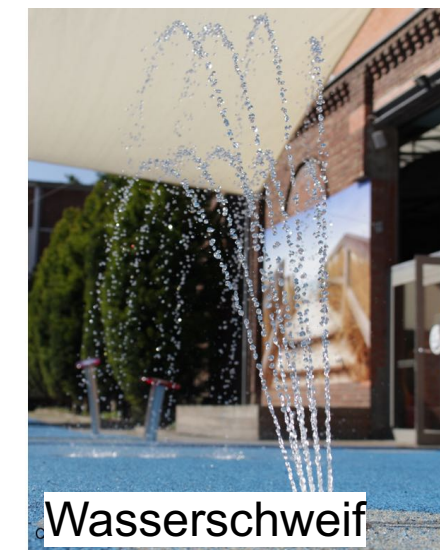
Wasserspender



Wasserfontäne Kids



Wasserschaum



Wasserschweif



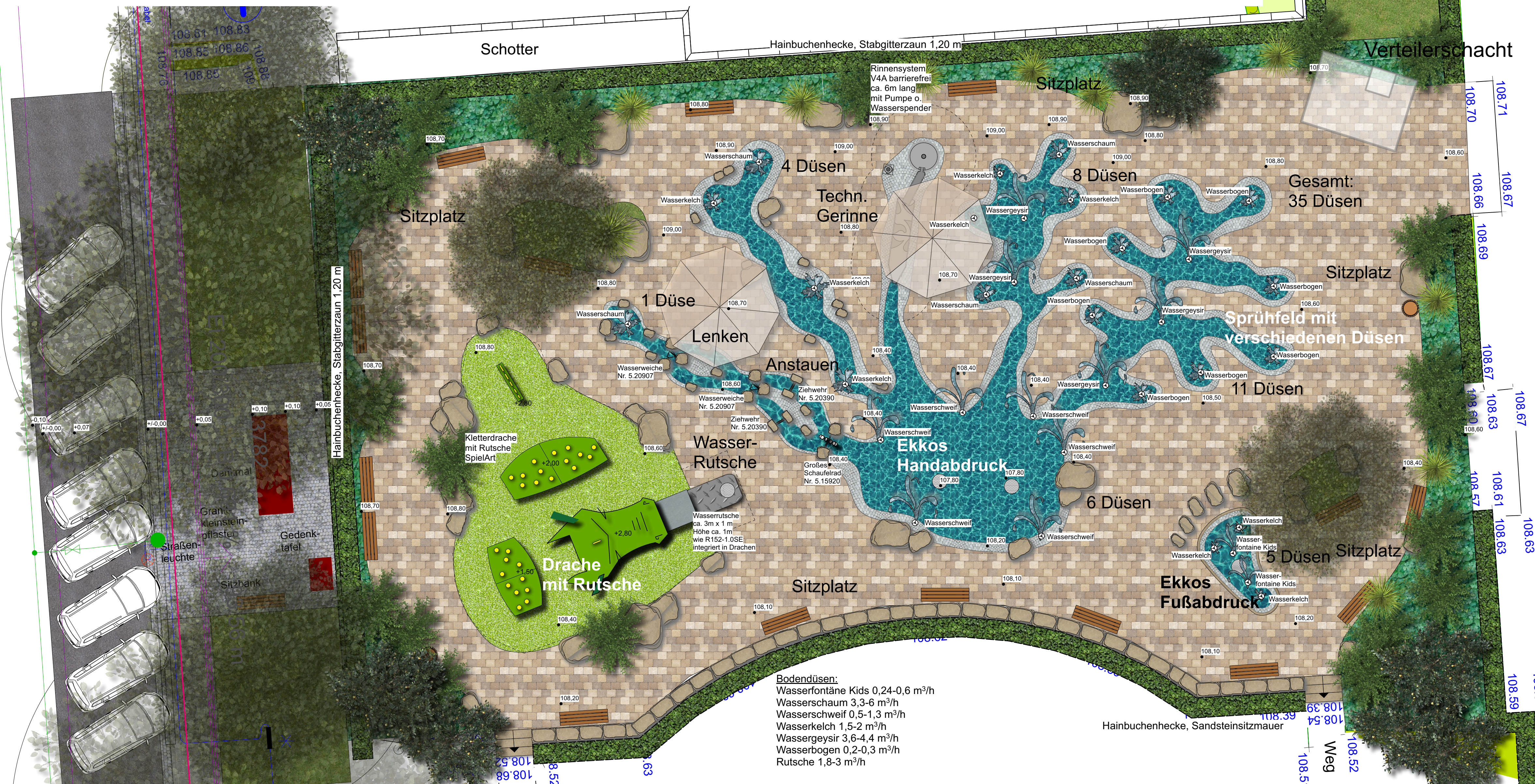
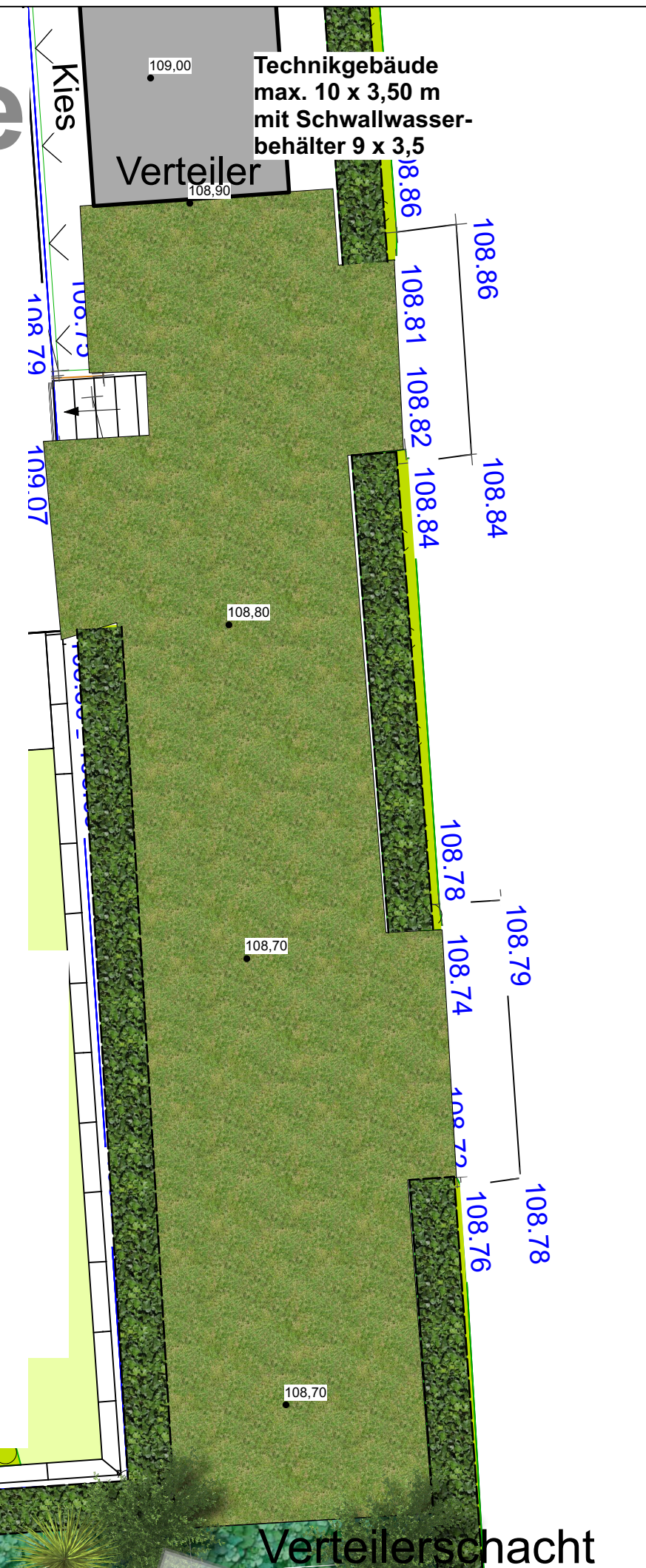
Wasserbogen



Wasserkelch



Wassergeysir



- Bodendüsen:**
- Wasserfontäne Kids 0,24-0,6 m³/h
- Wasserschweif 3,3-6 m³/h
- Wasserschweif 0,5-1,3 m³/h
- Wasserkelch 1,5-2 m³/h
- Wassergeysir 3,6-4,4 m³/h
- Wasserbogen 0,2-0,3 m³/h
- Rutsche 1,8-3 m³/h

- LAUBBAUM - HOCHSTAMM**
Robinie
- STRAUCHPFLANZUNG**
Solitärsträucher, z.B. Sommerflieder, Zierkirschen
- STAUDEN/GRÄSERPFLANZUNG**
z.B. Atlanschwingel, Chinaschilf, Geranium-Arten
- RASENFLÄCHE**
- TECHNIKGEBÄUDE/VERTEILERSCHACHT**
- BETONPFLASTER, sandfarben**
Rinn Lazio nube e sand grey
- GRANITKLEINSTEINPFLASTER**
mittelgrau als Rinnensystem
- EPDM-FALLSCHUTZBELAG**
moosgrün
- WASSERDÜSEN**
- SANDSTEINFINDLINGE**
- ABLAUF V4A**
- SITZBANK**
Stahl, Hartholz
- ABFALLEIMER**
Stahl, Hartholz

Änderungen:



Grünflächenamt

GUSTAV-STRESEMANN-RING 15, TEL. 06 11 31-29 01, FAX. 06 11 31-39 67, E-MAIL: gruenflaechenam@wiesbaden.de

Projekt:	Wasserspielplatz Herbertanlage
Planstand:	Entwurfsplanung
Planinhalt/-Nr.:	3.0 Entwurf
Bauherr:	Landeshauptstadt Wiesbaden
Planung:	

büro für freiraumplanung
dipl.-ing. franz griebel
Landschaftsarchitekt BDLA
Im Graben 9 34292 Ahnatal
Fon 05609/8097939 Fax 05609/8097938
Bearbeiter: F. Griebel

Projektnummer	Datum gez.	Maßstab	Plangröße	Datum Freigabe
109-22	04.07.2023	1:100	DIN A1 quer	11.07.2023
Amtsleitung 67				
Abteilungsleitung - 6705 -				
Planung und Neubau	670510		670520	
Grünunterhaltung	670210		670220	
Weitere (Ämter, Bauherren...)				