

JUSTUS-VON-LIEBIG-SCHULE

INHALTSVERZEICHNIS

Bestand

Zahlen und Fakten

Lageplan

Mensa

Interimslösung

Variante I

Variante II

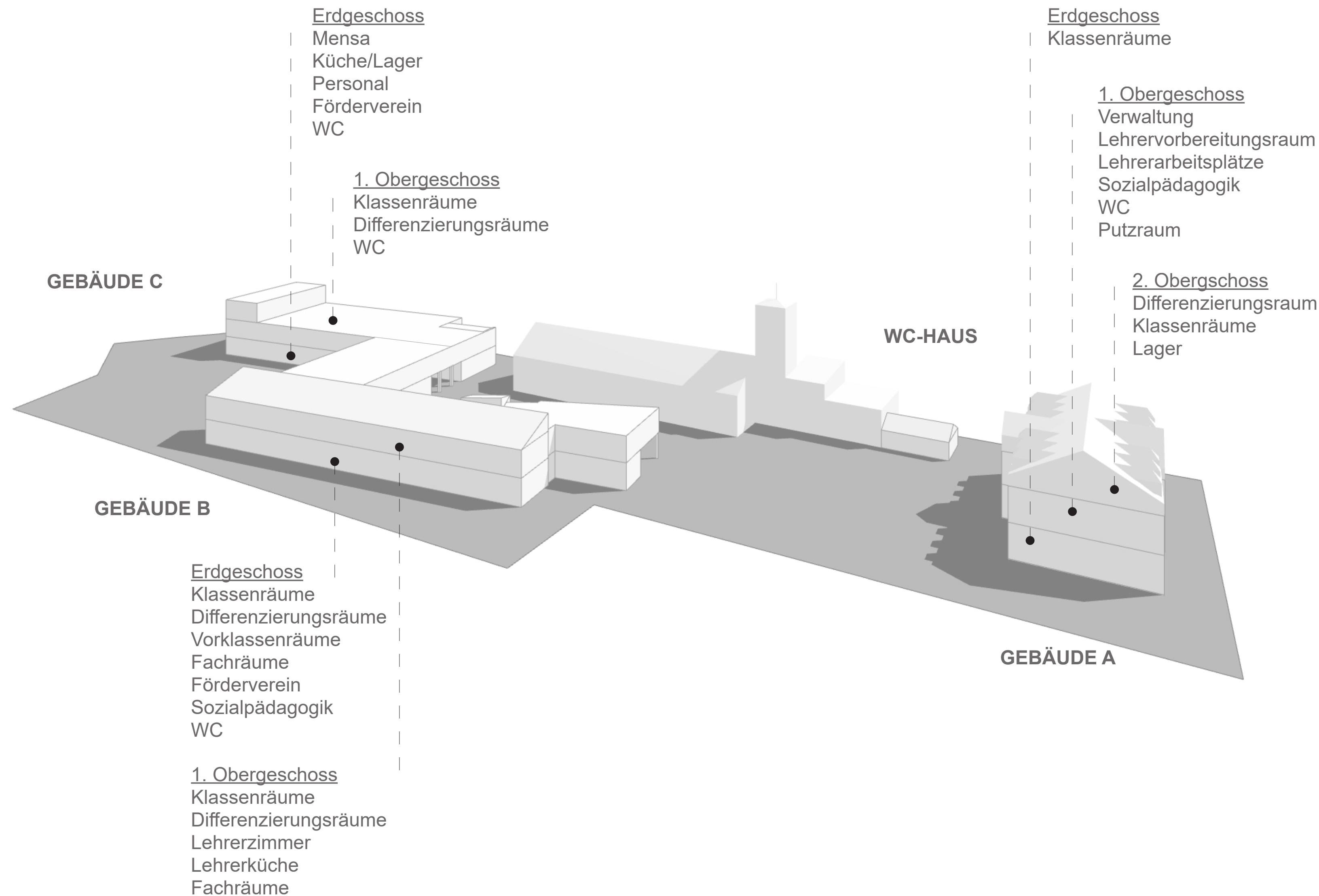
Variante III

JUSTUS-VON-LIEBIG-SCHULE



BESTAND

JUSTUS-VON-LIEBIG-SCHULE



Bestand

Lageplan

Zahlen und Fakten

Nötige Anpassungen

Lageplan

Rettungswege / Feuerwehrflächen

Flächen

Mensa

Bestand

Vergrößerung Variante I

Vergrößerung Variante II

Variante I

Lageplan

Interimslösung

Ansicht

Statik

Grundriss Klassen

Modul- Holzbauweise

Grundriss Lehrkräfte

Terminplan

Variante II

Lageplan

Interimslösung

Grundriss Klassen

Grundriss Lehrkräfte

Terminplan

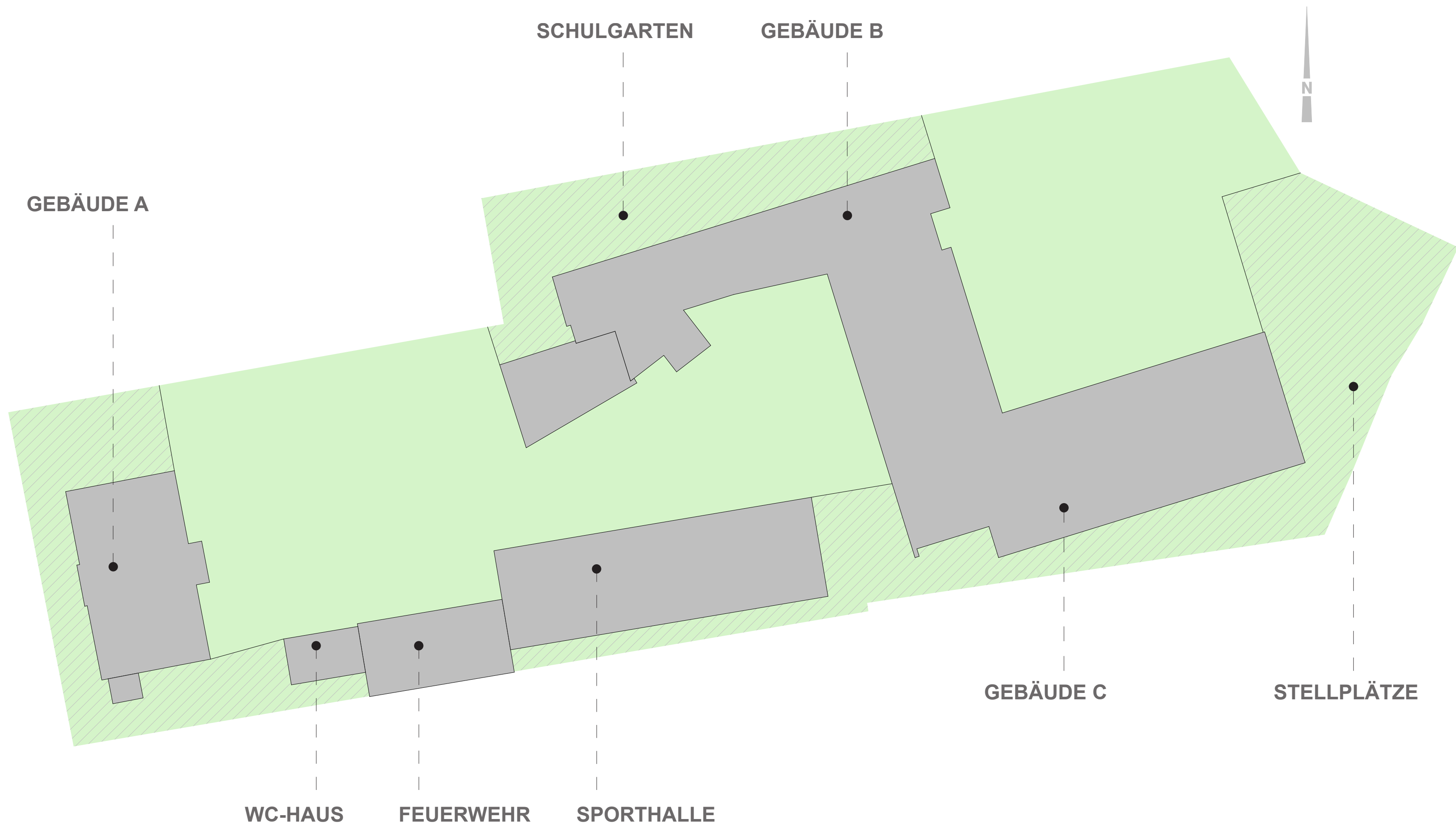
Variante III

Lageplan

Grundriss EG

Grundriss OG

JUSTUS-VON-LIEBIG-SCHULE



Bestand

- Lageplan
- Zahlen und Fakten
- Nötige Anpassungen
- Lageplan
- Rettungswege / Feuerwehrflächen
- Flächen
- Mensa
- Bestand
- Vergrößerung Variante I
- Vergrößerung Variante II

Variante I

- Lageplan
- Interimslösung
- Ansicht
- Statik
- Grundriss Klassen
- Modul- Holzbauweise
- Grundriss Lehrkräfte
- Terminplan

Variante II

- Lageplan
- Interimslösung
- Grundriss Klassen
- Grundriss Lehrkräfte
- Terminplan

Variante III

- Lageplan
- Grundriss EG
- Grundriss OG

JUSTUS-VON-LIEBIG-SCHULE



ZAHLEN UND FAKTEN

JUSTUS-VON-LIEBIG-SCHULE

LERN- UND UNTERRICHTSBEREICHE

Klassenräume
Bestand 20

Benötigt 24



Differenzierungsräume
Bestand 10

Benötigt 12

Anzahl der Differenzierungsräume abhängig von der Anzahl der Klassenräume.
Zwei Klassenräume verbunden mit einem Differenzierungsraum.

Räumliche Organisation abhängig von zentralen und dezentralen Arbeitsorten der Lehrer*innen. (Auskunft steht noch aus)

ARBEITS- UND VERWALTUNGSRÄUME

Flächenbedarf 7 m²/Person, erforderliche Räume für Kommunikation, Ablage, Vor- und Nacharbeit, Besprechung, Ruhe etc.

Lehrerzimmer
Bestand 105 m²

Benötigt 150 m² (Vorgabe)



FACHUNTERRICHTSRÄUME

Werkraum 65 m²
PC Raum 50 m²
Musikraum 50 m²
Insgesamt 165 m²



Anzahl, Größe und Ausstattung bleiben bestehen.
Kein weiteren Fachraum benötigt.

MENSA

Bestand 160 Sitzplätze lt. Grundriss (194 m²),
beim Dreischicht - Betrieb 480 Sitzplätze.



Annahme: 1,2 m² / Essplatz bei 200 Schüler*innen,
beim Dreischicht - Betrieb 600 Schüler*innen
240 m² (Vergrößerung)

Musterraumprogramm Stadt Wiesbaden
0,8 m² / Essplatz 160 m² (keine Vergrößerung)
1,3 m² / Essplatz bei Mehrzwecknutzung 260 m² (Vergrößerung)

Empfohlen von der Deutschen Gesellschaft für Ernährung 1,5 - 1,8 m² / Essplatz.

Bestand

Lageplan

Zahlen und Fakten

Nötige Anpassungen

Lageplan

Rettungswege / Feuerwehrflächen
Flächen

Mensa

Bestand

Vergrößerung Variante I

Vergrößerung Variante II

Variante I

Lageplan

Interimslösung

Ansicht

Statik

Grundriss Klassen

Modul- Holzbauweise

Grundriss Lehrkräfte

Terminplan

Variante II

Lageplan

Interimslösung

Grundriss Klassen

Grundriss Lehrkräfte

Terminplan

Variante III

Lageplan

Grundriss EG

Grundriss OG

JUSTUS-VON-LIEBIG-SCHULE

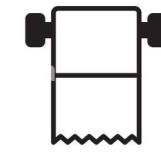
TOILETTENRÄUME

Stundentoiletten mit Vorraum pro Geschoss

Jungen 1 WT, 1 WC, 1 Urinal

Mädchen 1 WT, 2 WC

Keine Stundentoiletten im EG Gebäude A, in Gebäude B und C ausreichend.



Lehrer*innen Toiletten

Herren 1 WT je 20 Personen, 1 WC je 20 Personen, 1 Urinal je 20 Personen

Damen 1 WT je 20 Personen, 1 WC je 20 Personen

Geht nicht eindeutig aus den Plänen hervor.



SCHULHOF

Gesamtfläche ca. 4800 m²

Annahme für 1 Schüler*in 3 - 5 m²

Benötigte Schulhoffläche für 431 Schüler*innen (5 m²) 2155 m²

Benötigte Schulhoffläche für 600 Schüler*innen (5 m²) 3000 m²



STELLPLÄTZE

PKW

1 Stellplatz/30 Schüler*innen

Bestand* 15

Benötigt 20

Fahrrad

1 Stellplatz/4 Schüler*innen

Bestand* 20

Empfohlen 108



Bestand

Lageplan

Zahlen und Fakten

Nötige Anpassungen

Lageplan

Rettungswege / Feuerwehrflächen

Flächen

Mensa

Bestand

Vergrößerung Variante I

Vergrößerung Variante II

Variante I

Lageplan

Interimslösung

Ansicht

Statik

Grundriss Klassen

Modul- Holzbauweise

Grundriss Lehrkräfte

Terminplan

Variante II

Lageplan

Interimslösung

Grundriss Klassen

Grundriss Lehrkräfte

Terminplan

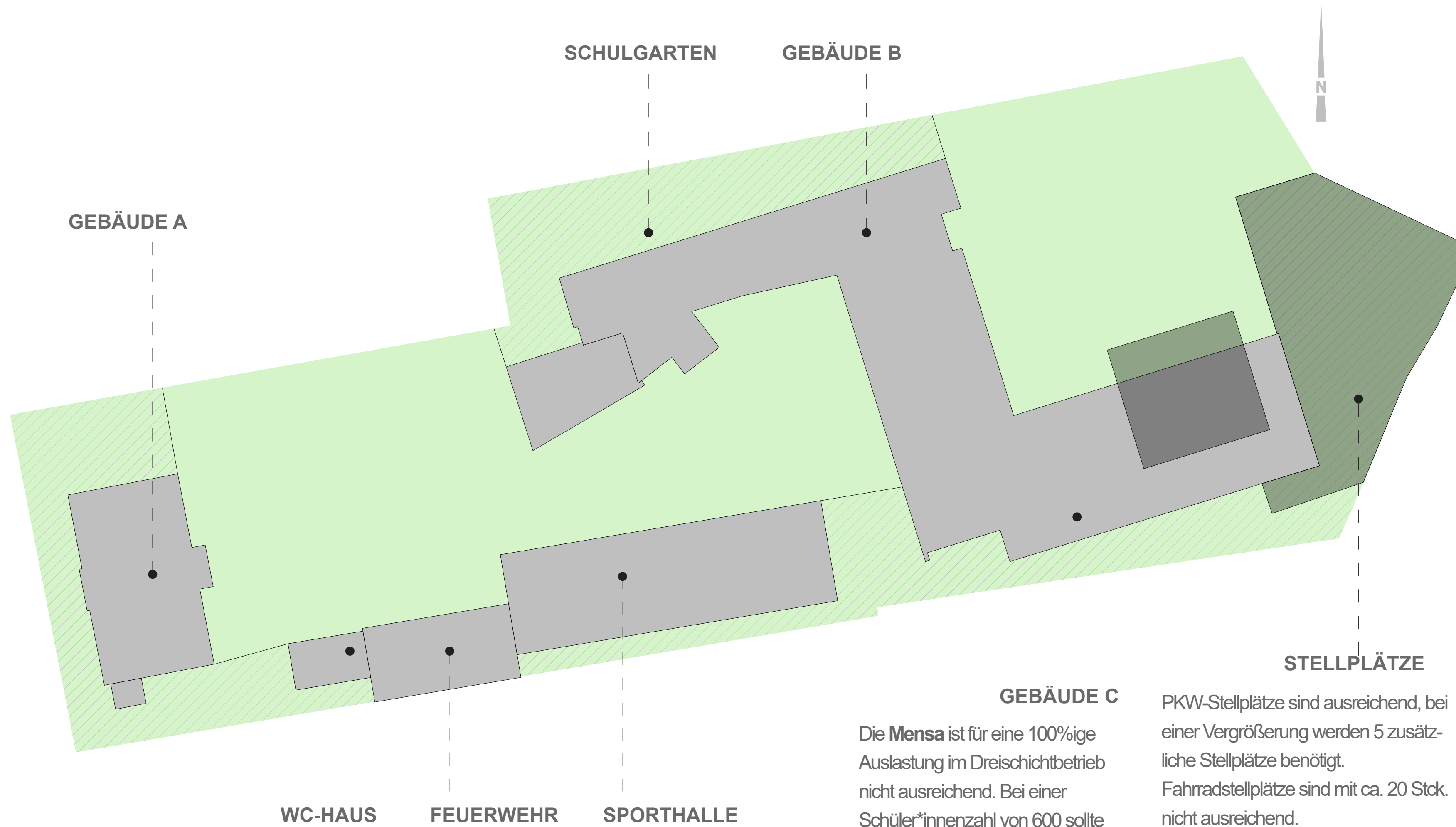
Variante III

Lageplan

Grundriss EG

Grundriss OG

JUSTUS-VON-LIEBIG-SCHULE



GEBÄUDE C
Die **Mensa** ist für eine 100%ige Auslastung im Dreischichtbetrieb nicht ausreichend. Bei einer Schüler*innenzahl von 600 sollte die Mensa um mind. 50 m² vergrößert werden.

STELLPLÄTZE
PKW-Stellplätze sind ausreichend, bei einer Vergrößerung werden 5 zusätzliche Stellplätze benötigt. Fahrradstellplätze sind mit ca. 20 Stck. nicht ausreichend. Für 431 Schüler*innen werden 108 Stellplätze und bei einer Anzahl von 600 Schüler*innen 150 Stellplätze benötigt.

Bestand

Lageplan

Zahlen und Fakten

Nötige Anpassungen

Lageplan

Rettungswege / Feuerwehrflächen
Flächen

Mensa

Bestand

Vergrößerung Variante I

Vergrößerung Variante II

Variante I

Lageplan

Interimslösung

Ansicht

Statik

Grundriss Klassen

Modul- Holzbauweise

Grundriss Lehrkräfte

Terminplan

Variante II

Lageplan

Interimslösung

Grundriss Klassen

Grundriss Lehrkräfte

Terminplan

Variante III

Lageplan

Grundriss EG

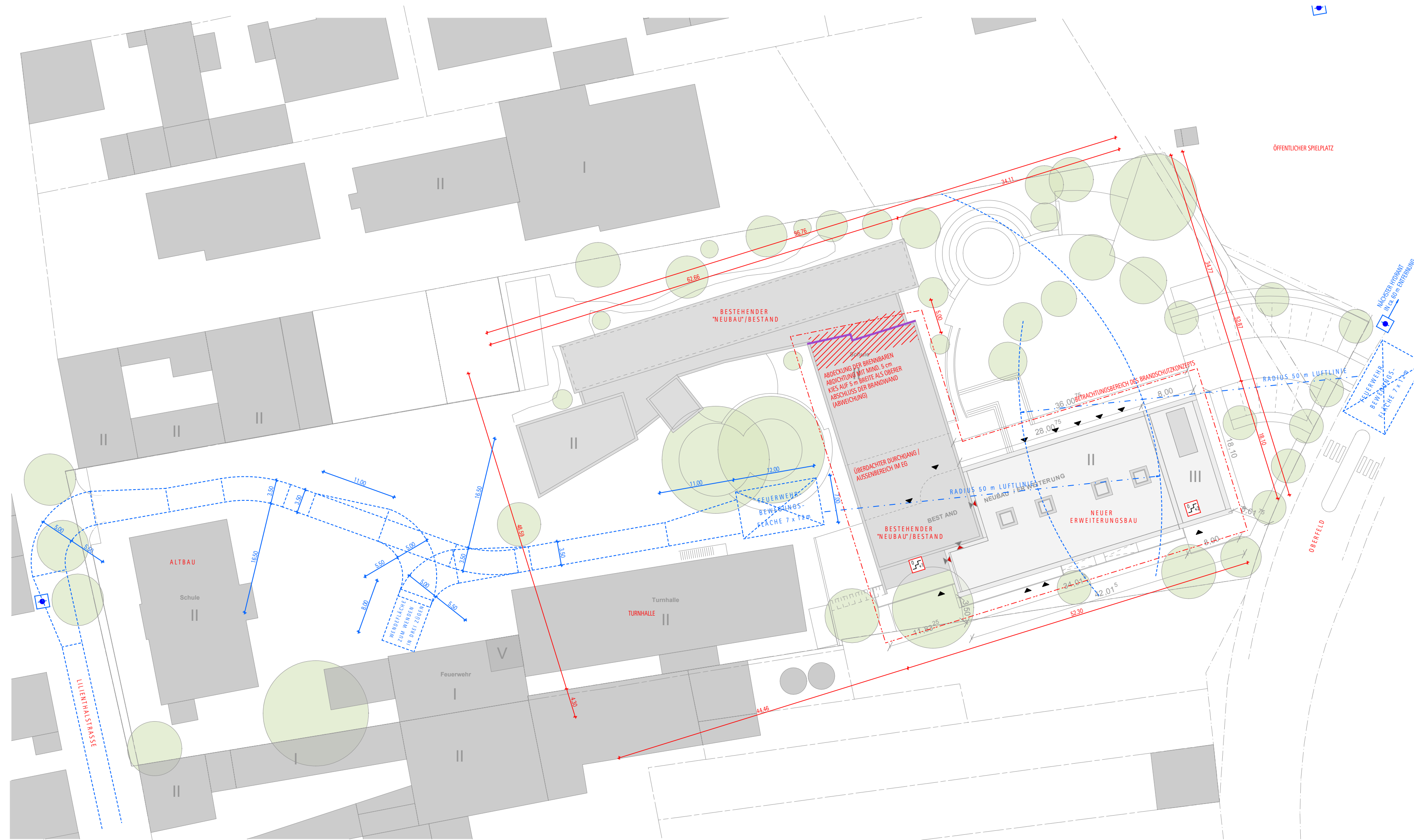
Grundriss OG

JUSTUS-VON-LIEBIG-SCHULE



LAGEPLAN

JUSTUS-VON-LIEBIG-SCHULE



Bestand

Lageplan

Zahlen und Fakten

Nötige Anpassungen

Lageplan

Rettungswege / Feuerwehrflächen

Flächen

Mensa

Bestand

Vergrößerung Variante I

Vergrößerung Variante II

Variante I

Lageplan

Interimslösung

Ansicht

Statik

Grundriss Klassen

Modul- Holzbauweise

Grundriss Lehrkräfte

Terminplan

Variante II

Lageplan

Interimslösung

Grundriss Klassen

Grundriss Lehrkräfte

Terminplan

Variante III

Lageplan

Grundriss EG

Grundriss OG

JUSTUS-VON-LIEBIG-SCHULE



Bestand

Lageplan

Zahlen und Fakten

Nötige Anpassungen

Lageplan

Rettungswege / Feuerwehrflächen

Flächen

Mensa

Bestand

Vergrößerung Variante I

Vergrößerung Variante II

Variante I

Lageplan

Interimslösung

Ansicht

Statik

Grundriss Klassen

Modul- Holzbauweise

Grundriss Lehrkräfte

Terminplan

Variante II

Lageplan

Interimslösung

Grundriss Klassen

Grundriss Lehrkräfte

Terminplan

Variante III

Lageplan

Grundriss EG

Grundriss OG

2208
- JvLS -

DBN Architekten BDA

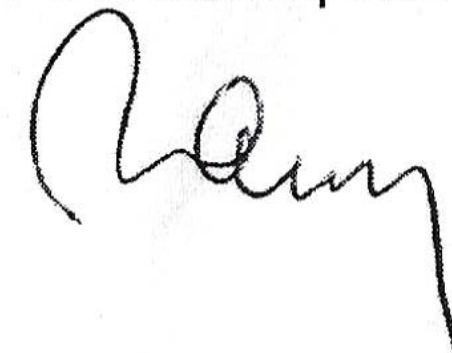
Justus-von-Liebig –Schule
Umbau und Erweiterung zu einer fünfzügigen Grundschule

Nachweis Fahrradstellplätze

Die Darstellung der Fahrradstellplätze ist im Plan „Freiflächen“ von R+H vorhanden.

Die Fahrradstellplätze weichen von der Forderung ab, da in der Grundschule nur Kinder mit Fahrradprüfung mit dem Fahrrad in die Schule kommen dürfen. Die Fahrradprüfung wird in der 4. Klasse abgenommen, daher ist die Anzahl der Fahrradstellplätze für die Schüler der 4. Klasse bemessen. Bei 125 Schülern der 4. Klasse benötigt man 32 Fahrradstellplätze, diese sind somit ebenfalls nachgewiesen. Es sind im Bedarfsfall Flächen für weitere Fahrradstellplätze vorhanden.

Darmstadt, 23. Februar 2016, C. Nasedy



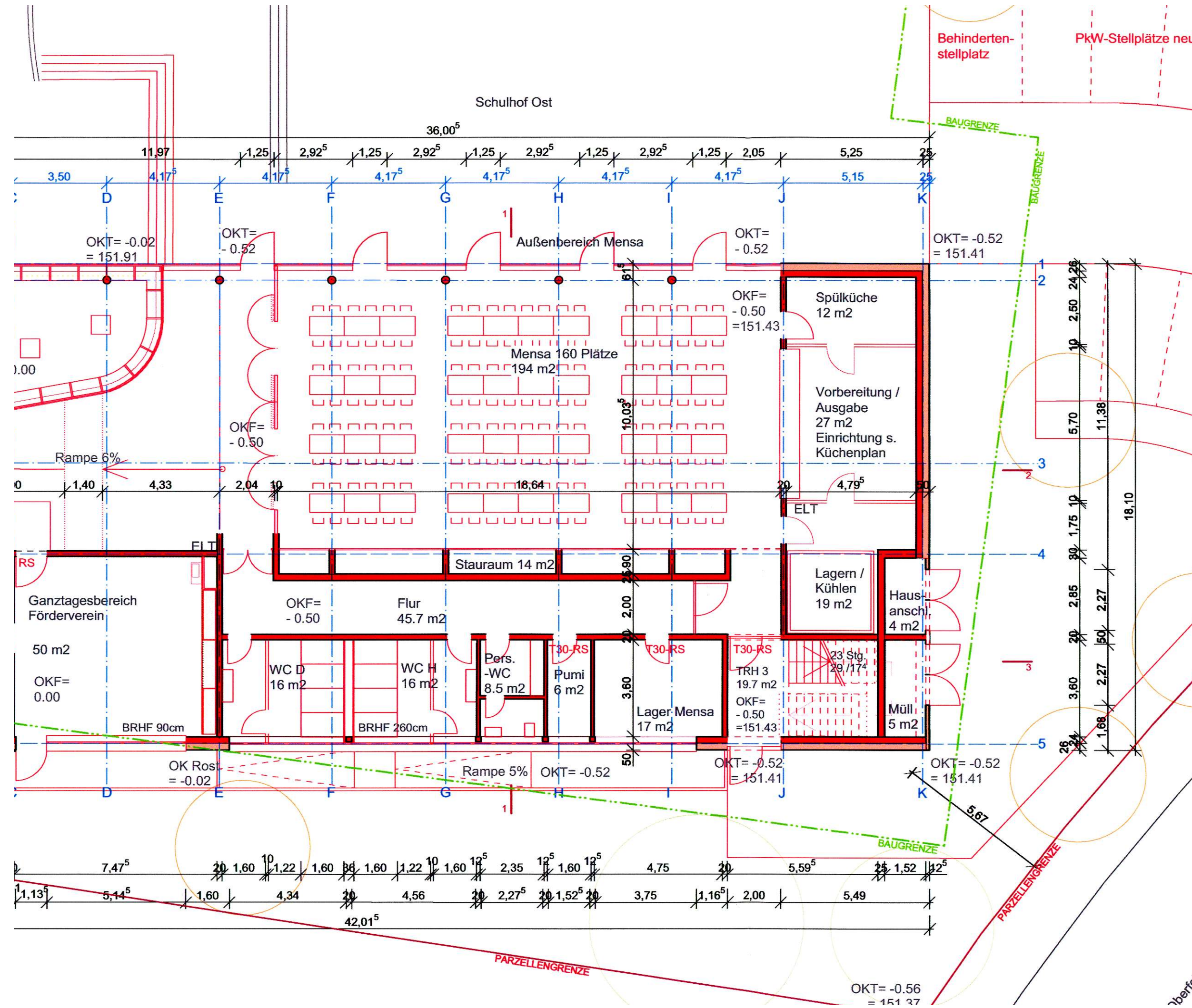
- Bestand
 - Lageplan
- Zahlen und Fakten
 - Nötige Anpassungen
- Lageplan
 - Rettungswege / Feuerwehrflächen
 - Nachweis Fahrradstellplätze
- Mensa
 - Bestand
 - Vergrößerung Variante I
 - Vergrößerung Variante II
- Variante I
 - Lageplan
 - Interimslösung
 - Ansicht
 - Statik
 - Grundriss Klassen
 - Modul- Holzbauweise
 - Grundriss Lehrkräfte
 - Terminplan
- Variante II
 - Lageplan
 - Interimslösung
 - Grundriss Klassen
 - Grundriss Lehrkräfte
 - Terminplan
- Variante III
 - Lageplan
 - Grundriss EG
 - Grundriss OG

JUSTUS-VON-LIEBIG-SCHULE



MENSA

JUSTUS-VON-LIEBIG-SCHULE



Die **Mensa** ist für eine 100%ige Auslastung im Dreischichtbetrieb nicht ausreichend. Bei einer Schüler*innenzahl von 600 sollte die Mensa um mind. 60 m² vergrößert werden.

- Bestand
 - Lageplan
 - Zahlen und Fakten
 - Nötige Anpassungen
- Lageplan
 - Rettungswege / Feuerwehrflächen
 - Flächen
- Mensa
 - Bestand
 - Vergrößerung Variante I
 - Vergrößerung Variante II
 - Variante I
 - Lageplan
 - Interimslösung
 - Ansicht
 - Statik
 - Grundriss Klassen
 - Modul- Holzbauweise
 - Grundriss Lehrkräfte
 - Terminplan
 - Variante II
 - Lageplan
 - Interimslösung
 - Grundriss Klassen
 - Grundriss Lehrkräfte
 - Terminplan
 - Variante III
 - Lageplan
 - Grundriss EG
 - Grundriss OG



Bestand

Lageplan

Zahlen und Fakten

Nötige Anpassungen

Lageplan

Rettungswege / Feuerwehrflächen

Flächen

Mensa

Bestand

Vergrößerung Variante I

Vergrößerung Variante II

Variante I

Lageplan

Interimslösung

Ansicht

Statik

Grundriss Klassen

Modul- Holzbauweise

Grundriss Lehrkräfte

Terminplan

Variante II

Lageplan

Interimslösung

Grundriss Klassen

Grundriss Lehrkräfte

Terminplan

Variante III

Lageplan

Grundriss EG

Grundriss OG



Mensa

Bestand 194 m²
Vergrößerung auf 220 m²

Vergrößerung nach innen nicht möglich, da kein Podest von min. 1,5 m vor der Glastrennwand (DIN 18040)

Bestand

Lageplan

Zahlen und Fakten

Nötige Anpassungen

Lageplan

Rettungswege / Feuerwehrflächen
Flächen

Mensa

Bestand

Vergrößerung Variante I

Vergrößerung Variante II

Variante I

Lageplan

Interimslösung

Ansicht

Statik

Grundriss Klassen

Modul- Holzbauweise

Grundriss Lehrkräfte

Terminplan

Variante II

Lageplan

Interimslösung

Grundriss Klassen

Grundriss Lehrkräfte

Terminplan

Variante III

Lageplan

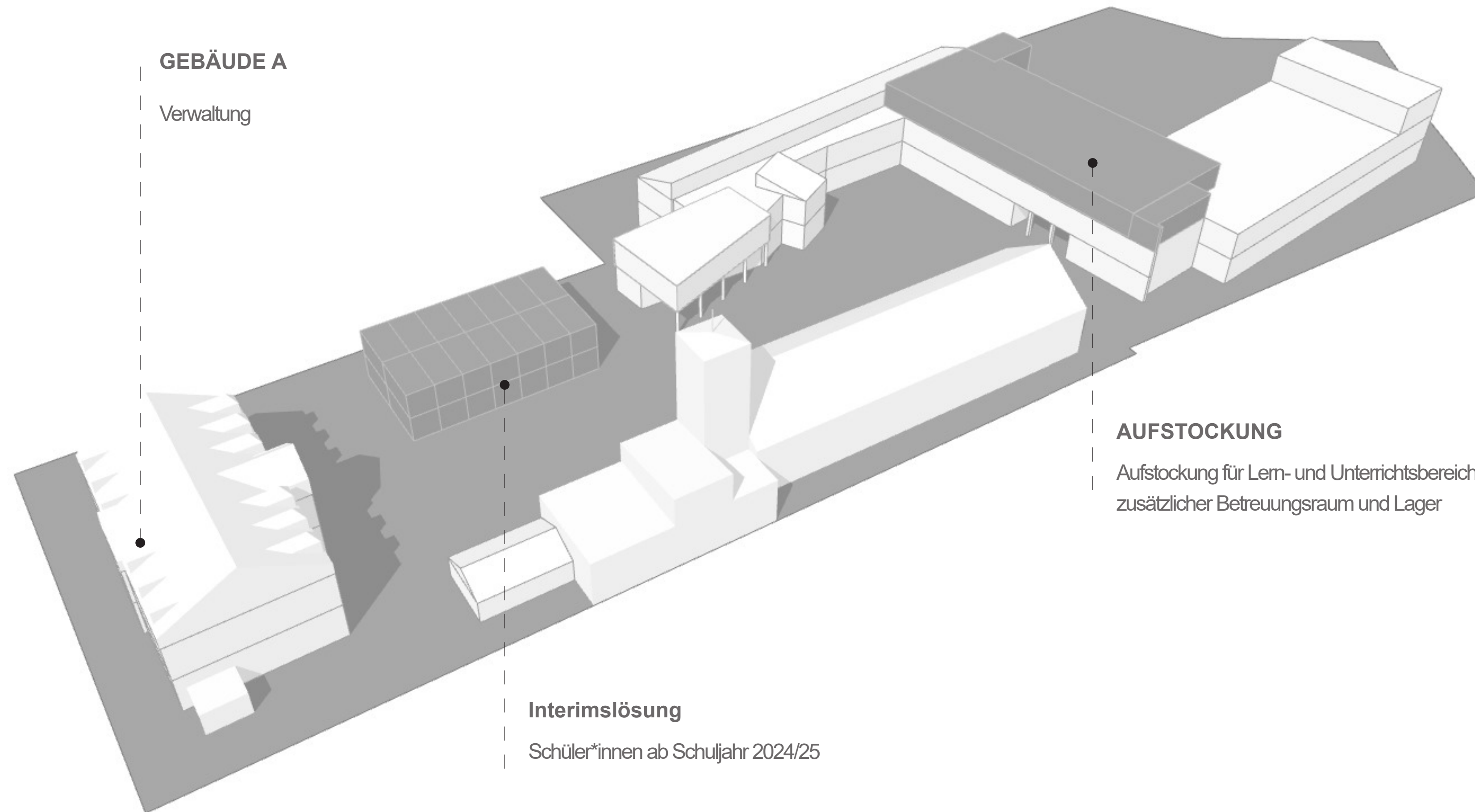
Grundriss EG

Grundriss OG

JUSTUS-VON-LIEBIG-SCHULE



VARIANTE I



GEBÄUDE A

Verwaltung

AUFSTOCKUNG

Aufstockung für Lern- und Unterrichtsbereich
zusätzlicher Betreuungsraum und Lager

Interimslösung

Schüler*innen ab Schuljahr 2024/25

Bestand

Lageplan

Zahlen und Fakten

Nötige Anpassungen

Lageplan

Rettungswege / Feuerwehrflächen
Flächen

Mensa

Bestand

Vergrößerung Variante I

Vergrößerung Variante II

Variante I

Lageplan

Interimslösung

Ansicht

Statik

Grundriss Klassen

Modul- Holzbauweise

Grundriss Lehrkräfte

Terminplan

Variante II

Lageplan

Interimslösung

Grundriss Klassen

Grundriss Lehrkräfte

Terminplan

Variante III

Lageplan

Grundriss EG

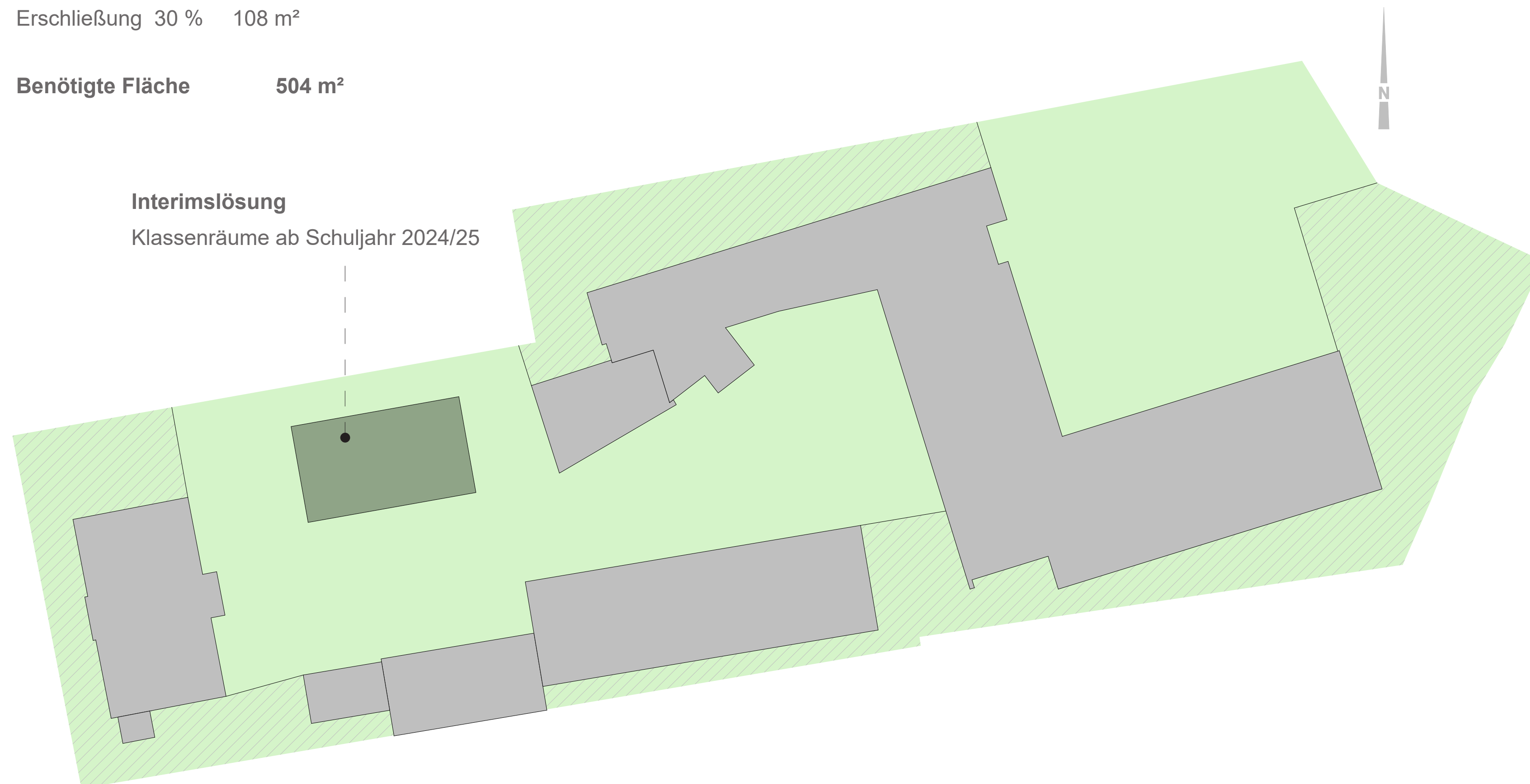
Grundriss OG

JUSTUS-VON-LIEBIG-SCHULE

Interimslösung

Klassenräume	4 á 60 - 65 m ²
Betreuungsraum	1 á 60 - 65 m ²
Differenzierungsraum	2 á 30 m ²
Nebenflächen 10 %	36 m ²
Erschließung 30 %	108 m ²

Benötigte Fläche 504 m²



Interimslösung

Klassenräume ab Schuljahr 2024/25

Bestand

Lageplan

Zahlen und Fakten

Nötige Anpassungen

Lageplan

Rettungswege / Feuerwehrflächen
Flächen

Mensa

Bestand

Vergrößerung Variante I

Vergrößerung Variante II

Variante I

Lageplan

Interimslösung

Ansicht

Statik

Grundriss Klassen

Modul- Holzbauweise

Grundriss Lehrkräfte

Terminplan

Variante II

Lageplan

Interimslösung

Grundriss Klassen

Grundriss Lehrkräfte

Terminplan

Variante III

Lageplan

Grundriss EG

Grundriss OG

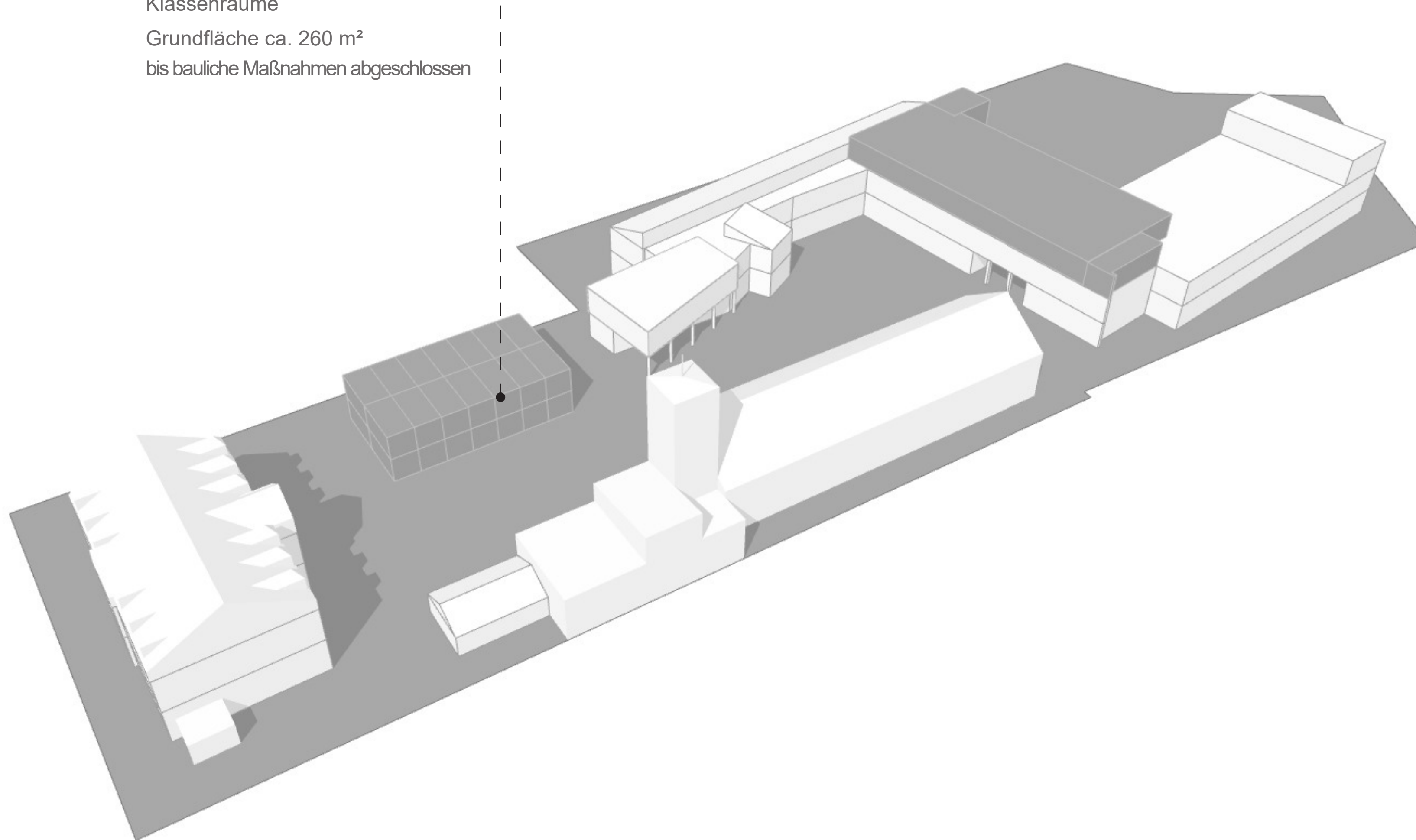
JUSTUS-VON-LIEBIG-SCHULE

Interimslösung

Klassenräume

Grundfläche ca. 260 m²

bis bauliche Maßnahmen abgeschlossen



Bestand

Lageplan

Zahlen und Fakten

Nötige Anpassungen

Lageplan

Rettungswege / Feuerwehrflächen
Flächen

Mensa

Bestand

Vergrößerung Variante I

Vergrößerung Variante II

Variante I

Lageplan

Interimslösung

Ansicht

Statik

Grundriss Klassen

Modul- Holzbauweise

Grundriss Lehrkräfte

Terminplan

Variante II

Lageplan

Interimslösung

Grundriss Klassen

Grundriss Lehrkräfte

Terminplan

Variante III

Lageplan

Grundriss EG

Grundriss OG

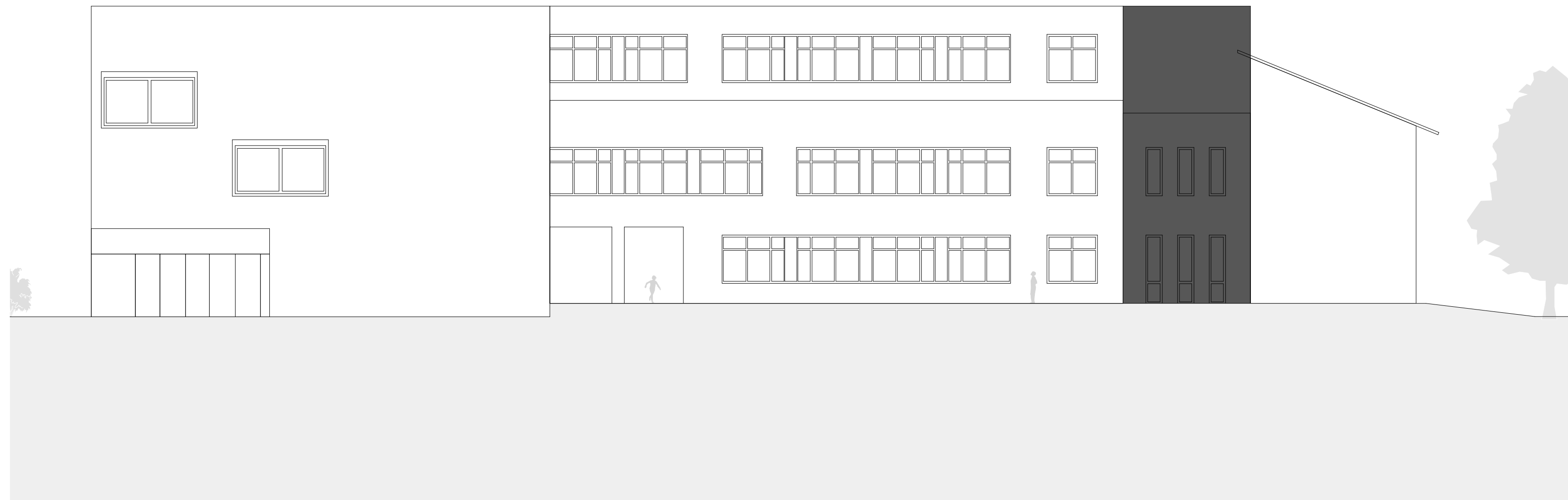
JUSTUS-VON-LIEBIG-SCHULE

VORTEILE

- Einheitliches städtebauliches Bild

NACHTEILE

- gestörter Schulbetrieb
- Evtl. Auslagerung des Schulbetriebes
- Lange Bauphase
- Gebäude wird komplett eingerüstet
- Technisch aufwendige Anpassungen der TGA
- Erhöhter Brandschutz durch Einstufung der Gebäudeklasse



Bestand

Lageplan

Zahlen und Fakten

Nötige Anpassungen

Lageplan

Rettungswege / Feuerwehrflächen
Flächen

Mensa

Bestand

Vergrößerung Variante I

Vergrößerung Variante II

Variante I

Lageplan

Interimslösung

Ansicht

Statik

Grundriss Klassen

Modul- Holzbauweise

Grundriss Lehrkräfte

Terminplan

Variante II

Lageplan

Interimslösung

Grundriss Klassen

Grundriss Lehrkräfte

Terminplan

Variante III

Lageplan

Grundriss EG

Grundriss OG

D. Jedermann Beratender Ingenieur
Ingenieurbüro für Baustatik + Baukonstruktion
Über dem Eichenwäldchen 1 · 65207 Wiesbaden · Tel. (06127) 61887 · Fax 62482

Seite: 2

VORBEMERKUNG :

Bei vorliegendem Bauvorhaben handelt es sich um zwei Anbauten an das bestehende Schulgebäude, Baujahr 1992, welche damals bereits an der West- und Ostseite in ähnlicher Form geplant wurden.

Westanbau:
Nichtunterkellert, 2-geschossig, in trapezförmiger Grundrißform, einer Basislänge von 15,70 m, schmaler Breite von 4,84 m und max. Breite von 7,04 m, in Stb-Bauweise mit einer Trapezblechdachdecke

Ostanbau:
Nichtunterkellert, 2-geschossig, in L-förmiger Grundrißform mit Schenkellängen von 45,15 / 30,24 m und dazugehörigen Breiten 16,24 / 9,22 m, in Mauerwerksbauweise mit Stahlbetongeschoßdecken, einem Pfettendach in Pultdachform als Kaldachkonstruktion im Bereich des kurzen Gebäudeschenkels und einer Stb-Dachdecke im Bereich des langen Gebäudeschenkels.
Der lange Gebäudeteil wird für eine später mögliche Aufstockung bemessen sowie infolge seiner großen Länge durch eine Gebäudefuge unterteilt.

Verkehrslasten: Gemäß DIN 1055, Teil 3, Tabelle 1

Klassenräume	p = 3,50 kN/m ²
Flure + Treppen	p = 5,00 kN/m ²

Wände : Außenwände: D = 30 - 36,5 cm, Leichtopchlochziegel
Innenwände: D = 24 cm, Hlz 12

Dach : Im Bereich des kurzen Gebäudeschenkels, über den Klassenräumen in Pultdachform, $\alpha=20^\circ$, als Pfettendachkonstruktion auf den Außen- und Innenwänden aufliegend und auf umlaufenden Stahlbetonringankern verankert.
Über den Fluren und im Bereich des langen Schenkels als Stb-Decken in Warmdachkonstruktion. In diesem Bereich soll die spätere Aufstückerung möglich sein.

Decken : Stahlbetonmassivdecken, d = 20 cm. Ausführung als sog. Filigrandecke mit vorgefertigten Betonbrettern möglich. Verbund- und Schubnachweise sind durch Hersteller zu führen.

Treppen : Haupttreppenhaus des vorhandenen Gebäudes ist durch Flure mit den Anbauten verbunden. An der Südseite des Ostanbaus wird eine Treppenanlage in Stahlkonstruktion vor dem Gebäudekörper errichtet.

Auftrags-Nr.: 080899 , Projekt : Justus-von-Liebig-Schule 2. BA

D. Jedermann Ingenieurbüro für Baustatik + Baukonstruktion
65207 Wiesbaden Über dem Eichenwäldchen 1 T. 06127/61887 Fax 62482

V. 2.35 03/93 © W. Kunze BL. 1 S. 4

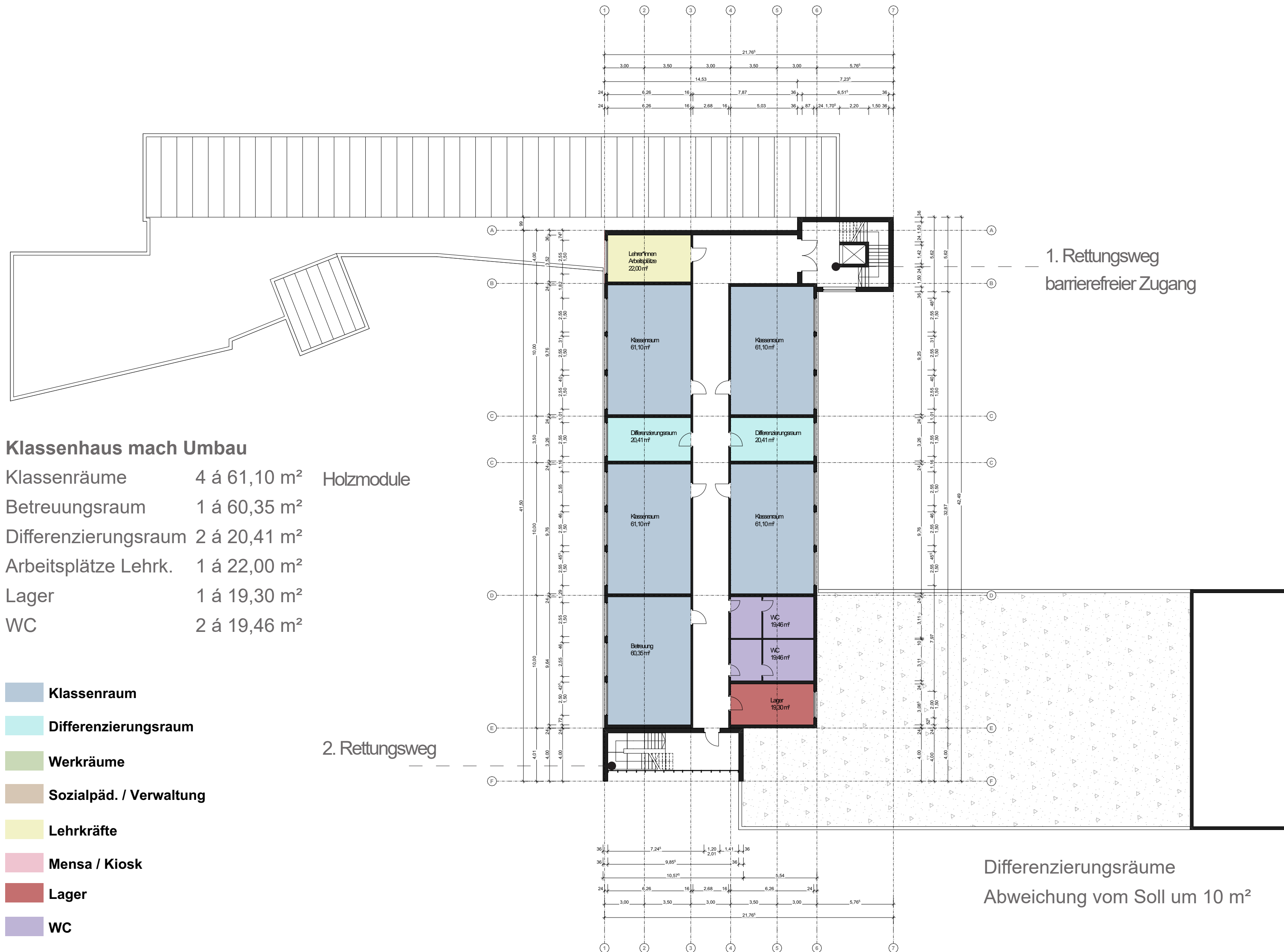
LASTANNAHMEN

<u>Pos. 1</u>	<u>Pos. 1</u>
1.1 Sparrenlage: Dachneigung = 20°	kN/m ²
go + Konterlattung	0,30
Falzziegel auf Latten	0,55
Ausbau: 24 cm Wärmedämmung	0,09
Dampfsperre	0,01
12,5 mm Gipskartonpl. zwi Sparren	0,20
Ausbau:	0,30
1.2 Stb.-Dachdecke, d=20 cm, Flachdach mit Extensivbegrünung Decke über 2. OG, zukünftige Aufstockung	
go	5,00
Dampfsperre	0,05
Wärmedämmung + Gefällekeile	0,15
Foliendach zur Aufnahme einer Begrünung	0,10
Wurzelschutzmatte	0,05
Extensives Begrünungssystem	1,25
Putz 1,5 cm oder abgehängte Decke	0,25
	g' = 1,85
	g = 6,85
Schneelastzone II, h < 400 m	s = 0,75
1.3 Stb.-Decke über EG und 1. OG, d = 20 cm Decke ü 1. OG wird bis zum Zeitpunkt der Aufstockung als extensiv begrüntes Flachdach genutzt, jedoch für die später größeren Aufstockungslasten bemessen.	
go	5,00
40 mm Estrich + Dämmung 0,04 * 23 + 0,03	0,95
Putz 1,5 cm	0,25
Belag 12 mm 0,012 * 24	0,30
	g = 6,50
Klassenräume	p = 3,50
Flure	p = 5,00
1.4 Decke über Musikraum, Westanbau, 1. OG, Trapezblecheindeckung	
go	0,25
Aufbau wie 1.2 g'	1,85
	g = 2,10
Schneelastzone II, h < 400 m	s = 0,75

Auftrags-Nr.: 080899 , Projekt : Justus-von-Liebig-Schule 2.BA

- Bestand
- Lageplan
- Zahlen und Fakten
- Nötige Anpassungen
- Lageplan
- Rettungswege / Feuerwehrflächen
- Flächen
- Mensa
- Bestand
- Vergrößerung Variante I
- Vergrößerung Variante II
- Variante I
- Lageplan
- Interimslösung
- Ansicht
- Statik
- Grundriss Klassen
- Modul- Holzbauweise
- Grundriss Lehrkräfte
- Terminplan
- Variante II
- Lageplan
- Interimslösung
- Grundriss Klassen
- Grundriss Lehrkräfte
- Terminplan
- Variante III
- Lageplan
- Grundriss EG
- Grundriss OG

JUSTUS-VON-LIEBIG-SCHULE



Klassenhaus mach Umbau

Klassenzimmer	4 á 61,10 m ²	Holzmodule
Betreuungsraum	1 á 60,35 m ²	
Differenzierungsraum	2 á 20,41 m ²	
Arbeitsplätze Lehrk.	1 á 22,00 m ²	
Lager	1 á 19,30 m ²	
WC	2 á 19,46 m ²	

- Klassenraum
- Differenzierungsraum
- Werkräume
- Sozialpäd. / Verwaltung
- Lehrkräfte
- Mensa / Kiosk
- Lager
- WC

- Bestand
 - Lageplan
- Zahlen und Fakten
 - Nötige Anpassungen
- Lageplan
 - Rettungswege / Feuerwehrflächen
 - Flächen
- Mensa
 - Bestand
 - Vergrößerung Variante I
 - Vergrößerung Variante II
- Variante I
 - Lageplan
 - Interimslösung
 - Ansicht
 - Statik
 - Grundriss Klassen
 - Modul- Holzbauweise
 - Grundriss Lehrkräfte
 - Terminplan
- Variante II
 - Lageplan
 - Interimslösung
 - Grundriss Klassen
 - Grundriss Lehrkräfte
 - Terminplan
- Variante III
 - Lageplan
 - Grundriss EG
 - Grundriss OG

JUSTUS-VON-LIEBIG-SCHULE

Modulare Holzbauweise

Schnelle Bauzeit: Durch die Vorfertigung der Module in der Werkstatt kann die Bauzeit vor Ort deutlich verkürzt werden.

Geringere Kosten: Durch die Vorfertigung in der Werkstatt können Materialien effizienter genutzt werden und es entstehen weniger Abfälle. Auch die Bauzeitverkürzung führt zu geringeren Kosten.

Nachhaltigkeit: Holz ist ein nachwachsender Rohstoff und somit eine nachhaltige Bauweise. Zudem ist Holz ein guter CO₂-Speicher.

Flexibilität: Durch die modulare Bauweise können Gebäude leicht erweitert oder umgebaut werden.

Gute Wärmedämmung: Holz hat eine gute Wärmedämmung und sorgt somit für eine gute Energieeffizienz des Gebäudes.



Bestand

Lageplan

Zahlen und Fakten

Nötige Anpassungen

Lageplan

Rettungswege / Feuerwehrlflächen
Flächen

Mensa

Bestand

Vergrößerung Variante I

Vergrößerung Variante II

Variante I

Lageplan

Interimslösung

Ansicht

Statik

Grundriss Klassen

Modul- Holzbauweise

Grundriss Lehrkräfte

Terminplan

Variante II

Lageplan

Interimslösung

Grundriss Klassen

Grundriss Lehrkräfte

Terminplan

Variante III

Lageplan

Grundriss EG

Grundriss OG

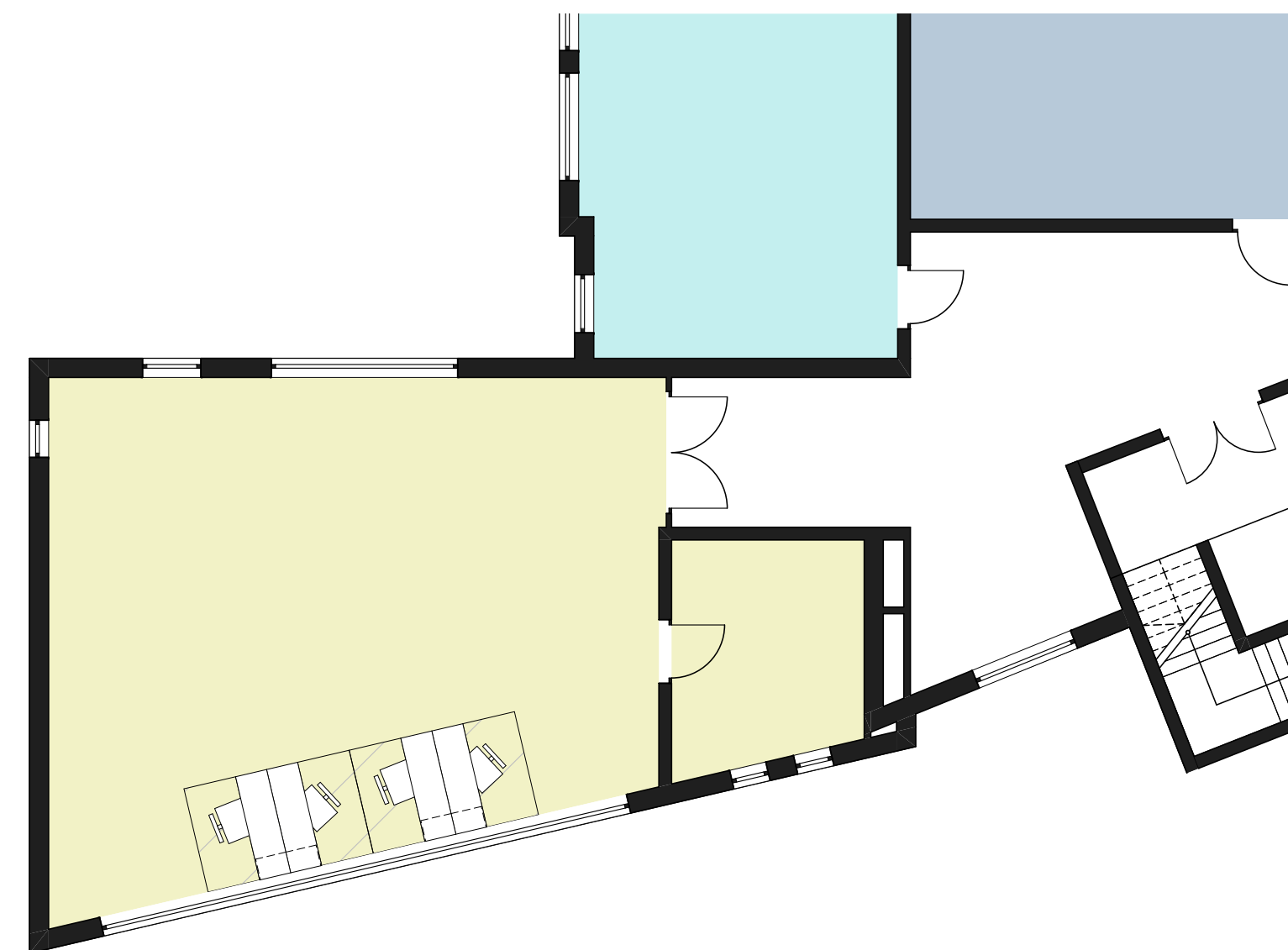
JUSTUS-VON-LIEBIG-SCHULE

Lehrkräfte

insges. 162 m²
6 Arbeitsplätze



Gebäude A
ca. 62 m² inkl. 2 Arbeitsplätze



Gebäude B
ca. 105 m² zusätzlich 4 Arbeitsplätze

-  Klassenraum
-  Differenzierungsraum
-  Werkräume
-  Sozialpäd. / Verwaltung
-  Lehrkräfte
-  Mensa / Kiosk
-  Lager
-  WC

Bestand

Lageplan

Zahlen und Fakten

Nötige Anpassungen

Lageplan

Rettungswege / Feuerwehrlflächen
Flächen

Mensa

Bestand

Vergrößerung Variante I

Vergrößerung Variante II

Variante I

Lageplan

Interimslösung

Ansicht

Statik

Grundriss Klassen

Modul- Holzbauweise

Grundriss Lehrkräfte

Terminplan

Variante II

Lageplan

Interimslösung

Grundriss Klassen

Grundriss Lehrkräfte

Terminplan

Variante III

Lageplan

Grundriss EG

Grundriss OG

JUSTUS-VON-LIEBIG-SCHULE



Bauvorhaben	Justus-von-Liebig-Schule, Wiesbaden Erbenheim	
Bauteil	Schule	
Projekt-Nr.	22-08	
	Machbarkeitsstudie Variante 1	
Verfasser	BZM ARCHITEKTEN M. Marhöfer Sommerstraße 3, 65197 Wiesbaden	
Stand	19.06.2023	
	Monate	
		2023 2024 2024 2025 2025 2026 2026 2027 2027 2028
		von bis 11 12 1 2 3 4 5 6 7 8 9 10 11 12 1 2 3 4 5 6 7 8 9 10 11 12 1 2 3 4 5 6 7 8 9 10 11 12 1 2 3 4 5 6 7
1.	Vergabe	12.2023
2.	Planung der Interimslösung	01.2024 - 07.2024
3.	Interimslösung Klassenräume	07.2024 - 12.2027
4.	Planung LPH 1-5	07.2024 - 12.2025
5.	Ausschreibung und Vergabe	01.2026 - 06.2026
6.	Bauphase	07.2026 - 12.2027
7.	Umzug	12.2027 - 02.2028
8.		
9.		
10.		
11.		
		Sommerferien 2024
		Sommerferien 2025
		Sommerferien 2026
		Sommerferien 2027
		Winterferien 2027 / 28
		15.07. - 23.08.2024
		17.07. - 15.08.2025
		29.06. - 07.08.2026
		08.06. - 06.08.2027
		23.12.2027 - 11.01.2028
Reine Planung und Bauphase Ohne Greinumläufe und Genehmigungsphase		

- Bestand
- Lageplan
- Zahlen und Fakten
- Nötige Anpassungen
- Lageplan
- Rettungswege / Feuerwehrflächen
- Flächen
- Mensa
- Bestand
- Vergrößerung Variante I
- Vergrößerung Variante II
- Variante I
- Lageplan
- Interimslösung
- Ansicht
- Statik
- Grundriss Klassen
- Modul- Holzbauweise
- Grundriss Lehrkräfte
- Terminplan
- Variante II
- Lageplan
- Interimslösung
- Grundriss Klassen
- Grundriss Lehrkräfte
- Terminplan
- Variante III
- Lageplan
- Grundriss EG
- Grundriss OG

JUSTUS-VON-LIEBIG-SCHULE



VARIANTE II

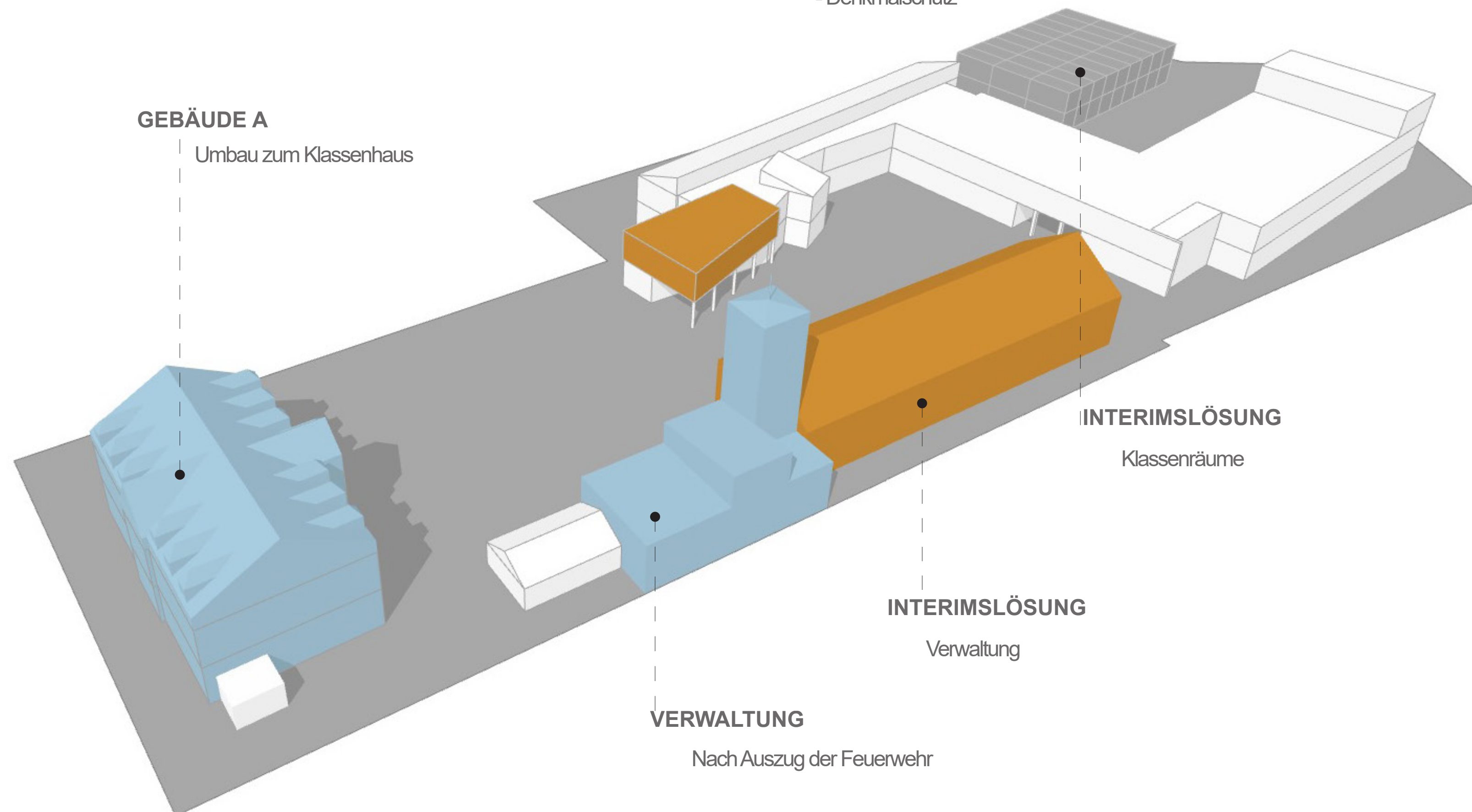
JUSTUS-VON-LIEBIG-SCHULE

VORTEILE

- geringe bauliche Maßnahmen
- keine große Störung des Schulbetriebes

NACHTEILE

- Brandschutz: fehlender 2. Rettungsweg in Gebäude A
- fehlender Differenzierungsraum in den einzelnen Geschossen
- fehlende Barrierefreiheit
- Schüler*innen in getrennten Gebäude
- Denkmalschutz



Bestand

Lageplan

Zahlen und Fakten

Nötige Anpassungen

Lageplan

Rettungswege / Feuerwehrflächen

Flächen

Mensa

Bestand

Vergrößerung Variante I

Vergrößerung Variante II

Variante I

Lageplan

Interimslösung

Ansicht

Statik

Grundriss Klassen

Modul- Holzbauweise

Grundriss Lehrkräfte

Terminplan

Variante II

Lageplan

Interimslösung

Grundriss Klassen

Grundriss Lehrkräfte

Terminplan

Variante III

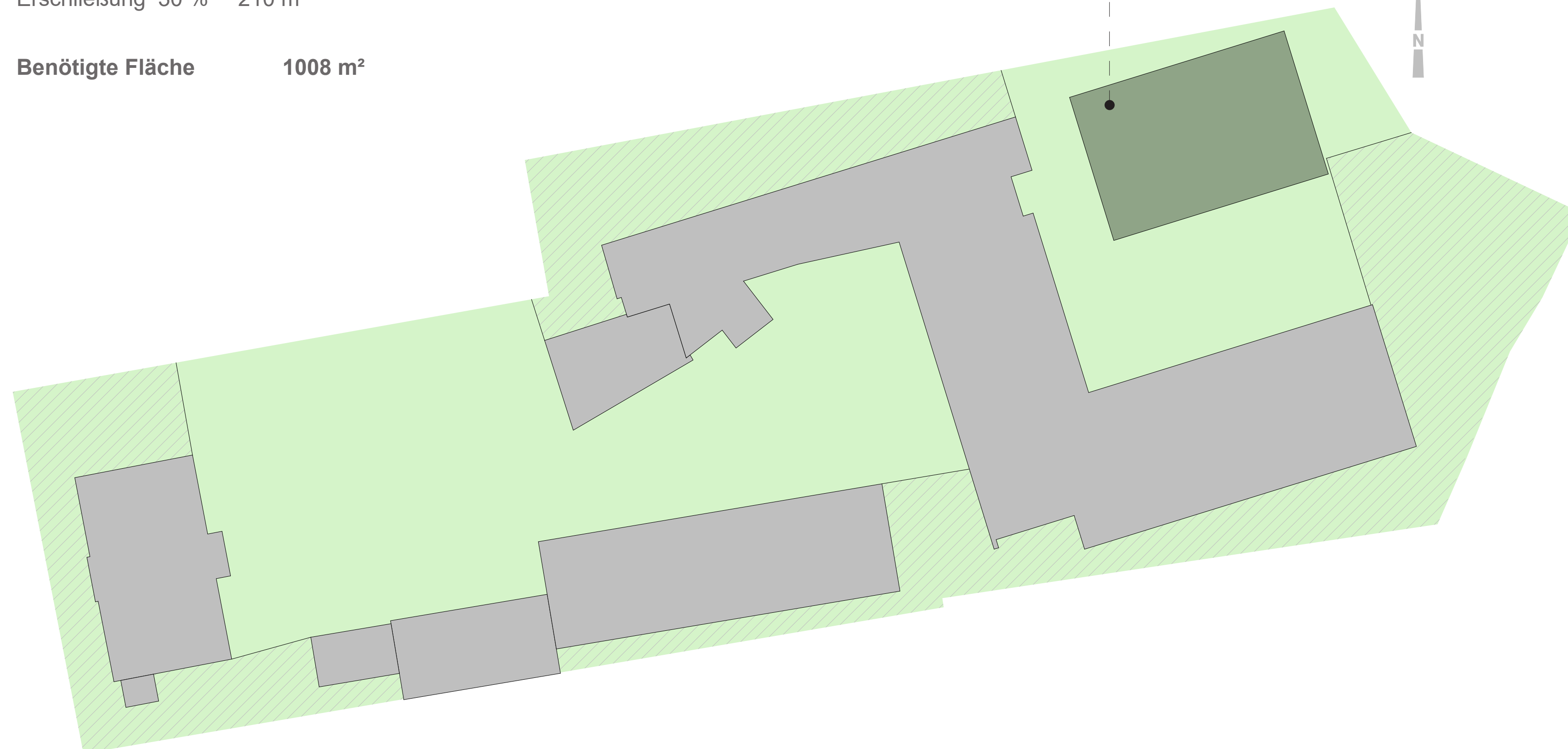
Lageplan

Grundriss EG

Grundriss OG

JUSTUS-VON-LIEBIG-SCHULE

Interimslösung	Schuljahr 24/25	Umbau
Klassenräume	4 á 60 - 65 m ²	4 á 60 m ²
Betreuungsraum	1 á 60 - 65 m ²	
Differenzierungsraum	2 á 30 m ²	1 á 30 m ²
Inklusion - Klassen		3 á 30 m ²
Nebenflächen 10 %	72 m ²	
Erschließung 30 %	210 m ²	
Benötigte Fläche	1008 m²	



Interimslösung

Klassenräume ab Schuljahr 2024/25
Klassenräume aus Gebäude A

Bestand

Lageplan

Zahlen und Fakten

Nötige Anpassungen

Lageplan

Rettungswege / Feuerwehrflächen

Flächen

Mensa

Bestand

Vergrößerung Variante I

Vergrößerung Variante II

Variante I

Lageplan

Interimslösung

Ansicht

Statik

Grundriss Klassen

Modul- Holzbauweise

Grundriss Lehrkräfte

Terminplan

Variante II

Lageplan

Interimslösung

Grundriss Klassen

Grundriss Lehrkräfte

Terminplan

Variante III

Lageplan

Grundriss EG

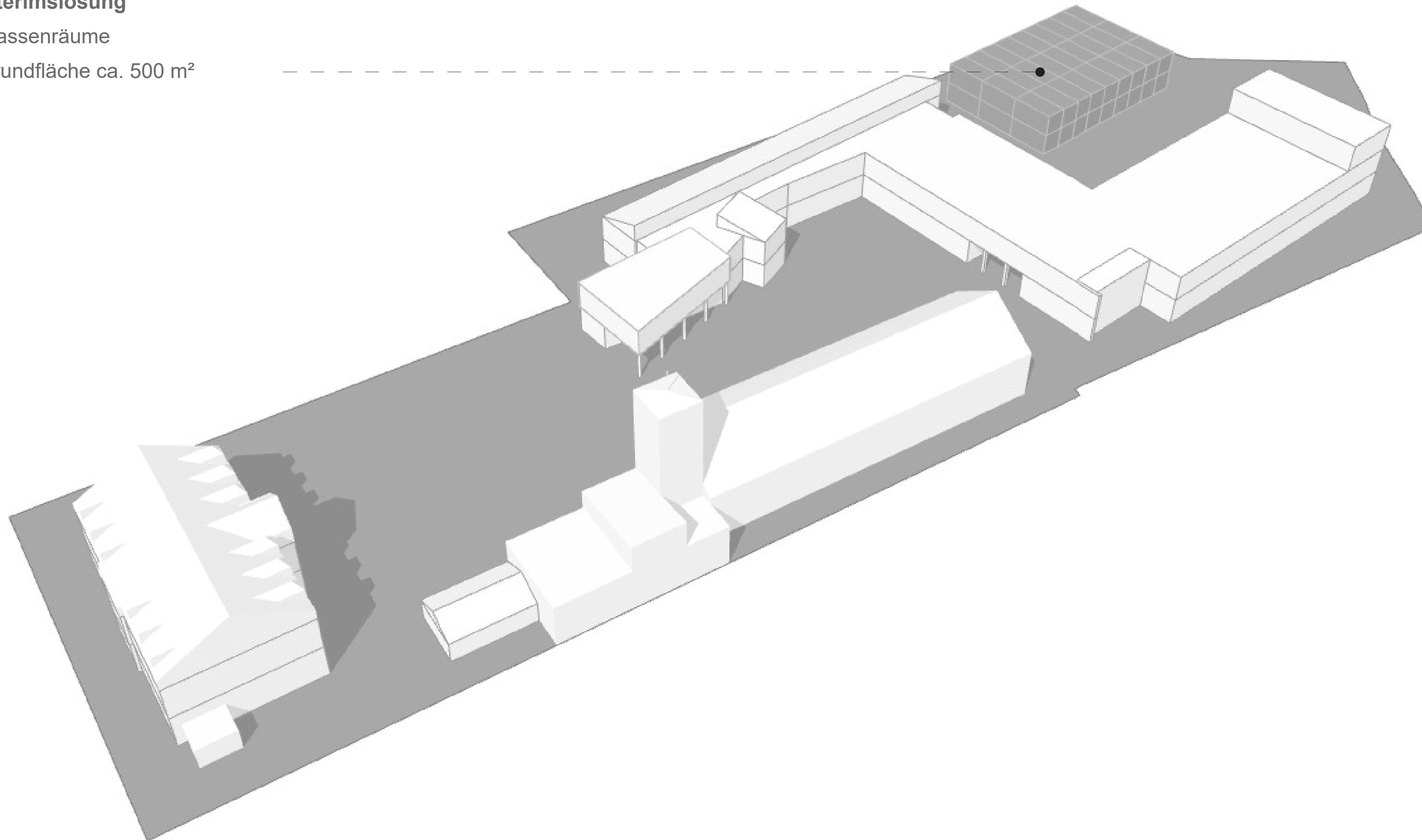
Grundriss OG

JUSTUS-VON-LIEBIG-SCHULE

Interimslösung

Klassenräume

Grundfläche ca. 500 m²



Bestand

Lageplan

Zahlen und Fakten

Nötige Anpassungen

Lageplan

Rettungswege / Feuerwehrflächen
Flächen

Mensa

Bestand

Vergrößerung Variante I

Vergrößerung Variante II

Variante I

Lageplan

Interimslösung

Ansicht

Statik

Grundriss Klassen

Modul- Holzbauweise

Grundriss Lehrkräfte

Terminplan

Variante II

Lageplan

Interimslösung

Grundriss Klassen

Grundriss Lehrkräfte

Terminplan

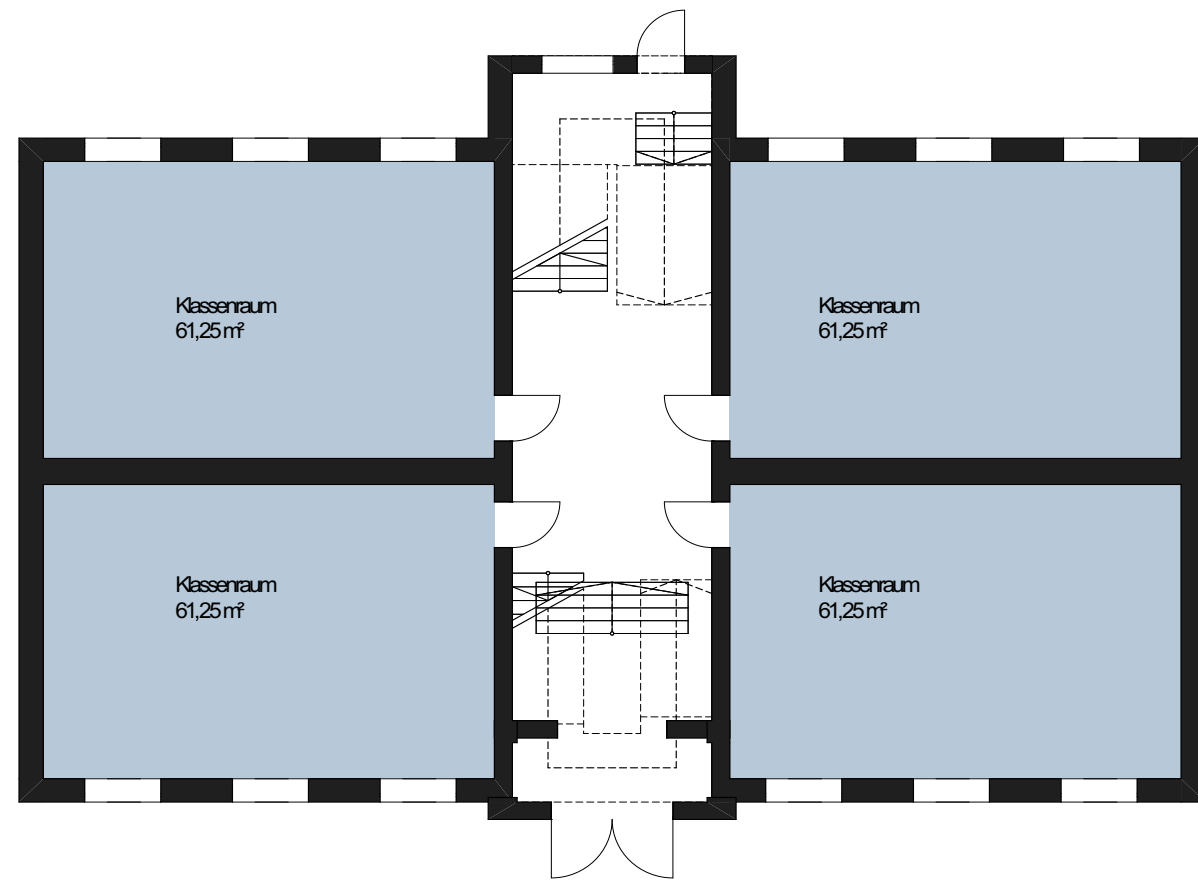
Variante III

Lageplan

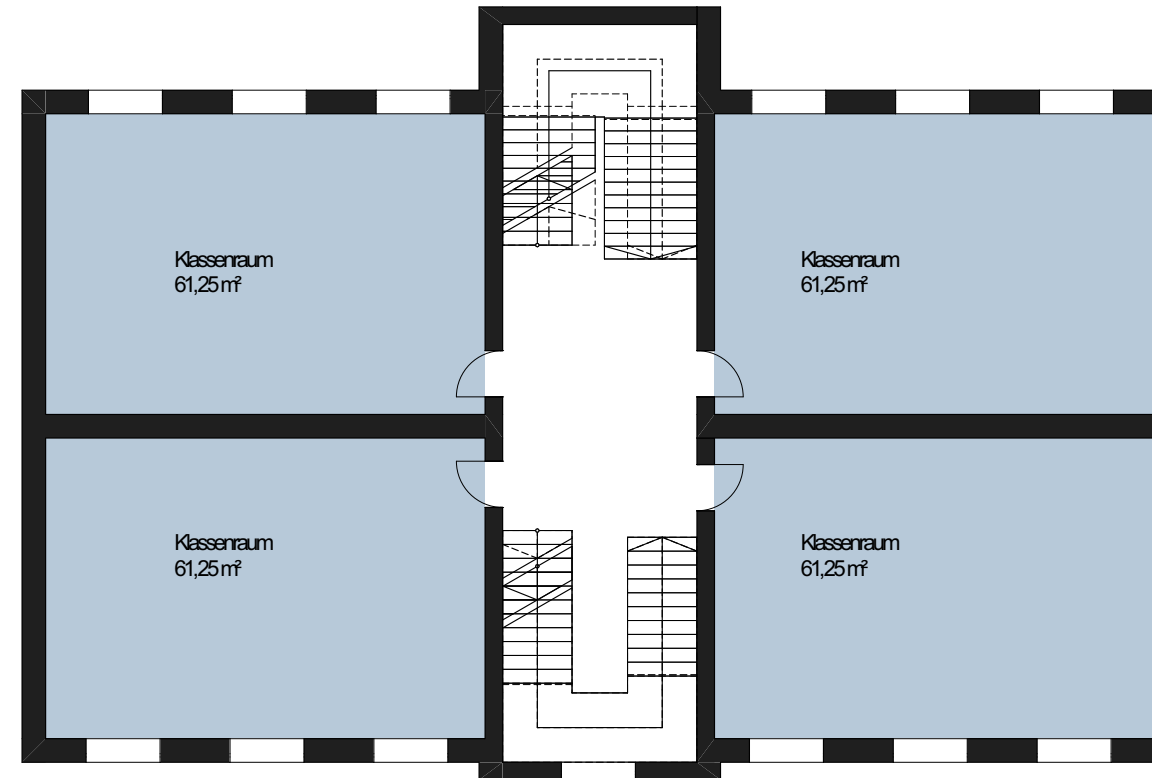
Grundriss EG

Grundriss OG

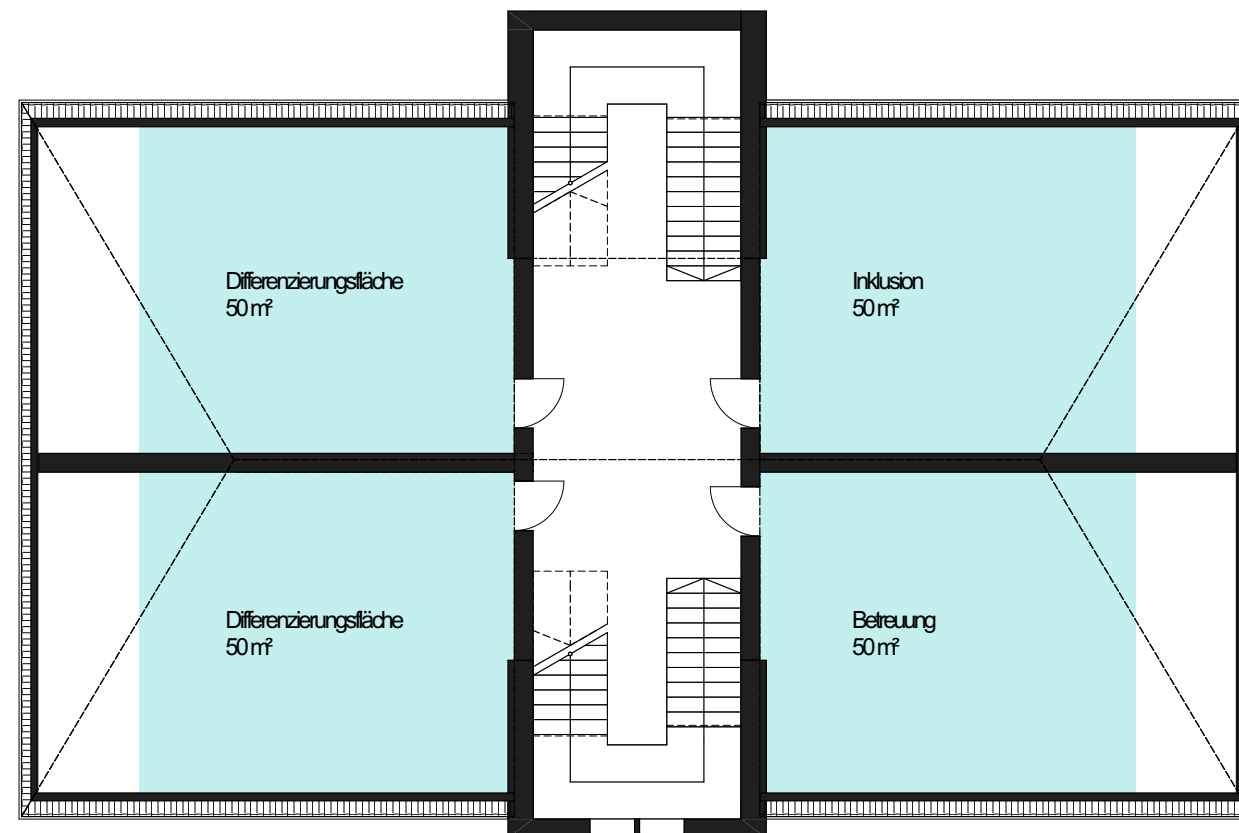
JUSTUS-VON-LIEBIG-SCHULE



Erdgeschoss



Obergeschoss



Dachgeschoss

Klassenhaus nach Umbau

Klassenzimmer	8 á 61,25 m ²
Betreuungsraum	1 á 50 m ²
Inklusion	1 á 50 m ²
Differenzierungsraum	2 á 50 m ²
WC	2 á in KG

Differenzierungsräume und Betreuungsraum
Abweichungen von Anzahl und Größe

- Klassenraum
- Differenzierungsraum
- Werkräume
- Sozialpäd. / Verwaltung
- Lehrkräfte
- Mensa / Kiosk
- Lager
- WC

Bestand

Lageplan

Zahlen und Fakten

Nötige Anpassungen

Lageplan

Rettungswege / Feuerwehrflächen

Flächen

Mensa

Bestand

Vergrößerung Variante I

Vergrößerung Variante II

Variante I

Lageplan

Interimslösung

Ansicht

Statik

Grundriss Klassen

Modul- Holzbauweise

Grundriss Lehrkräfte

Terminplan

Variante II

Lageplan

Interimslösung

Grundriss Klassen

Grundriss Lehrkräfte

Terminplan

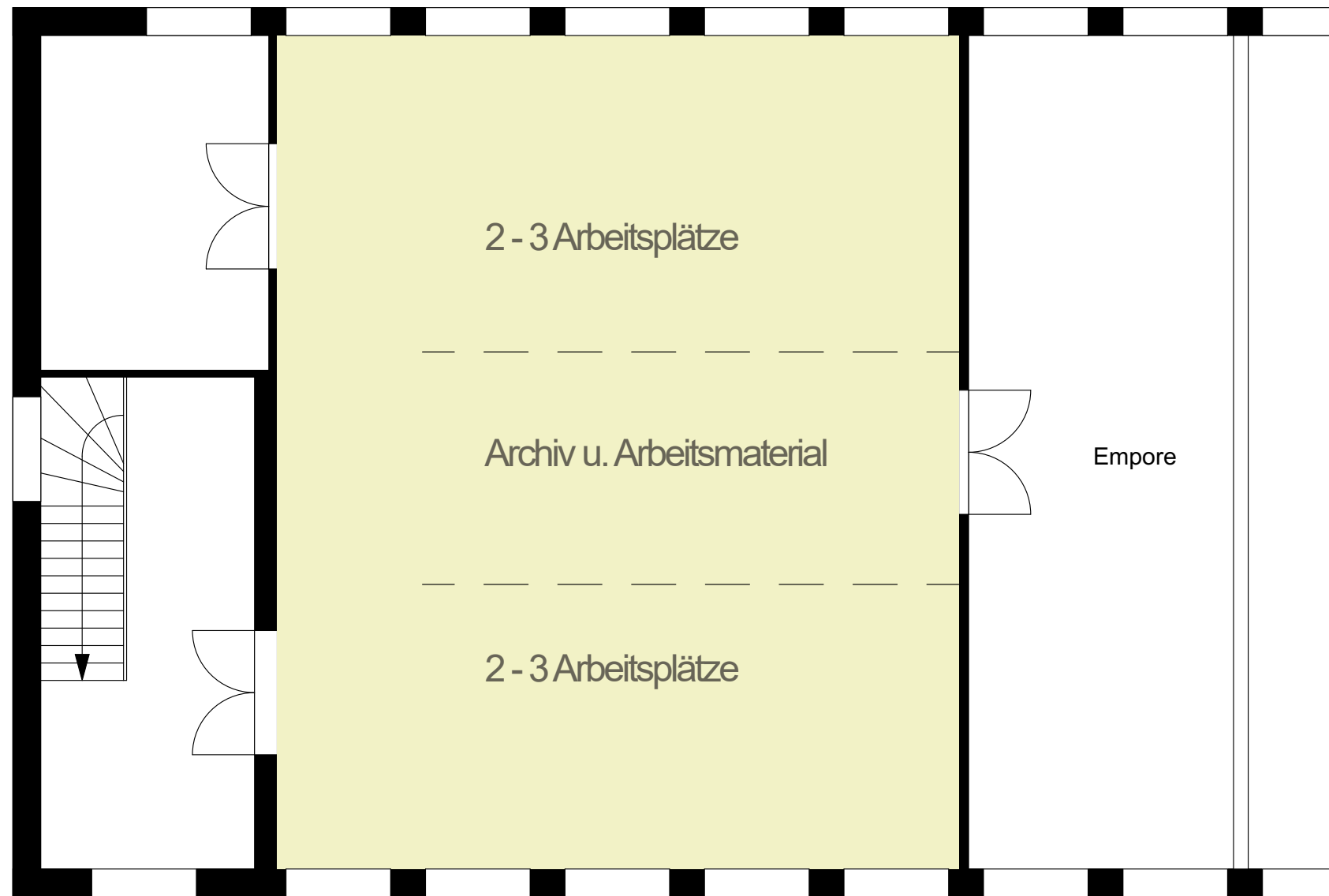
Variante III

Lageplan

Grundriss EG

Grundriss OG

JUSTUS-VON-LIEBIG-SCHULE

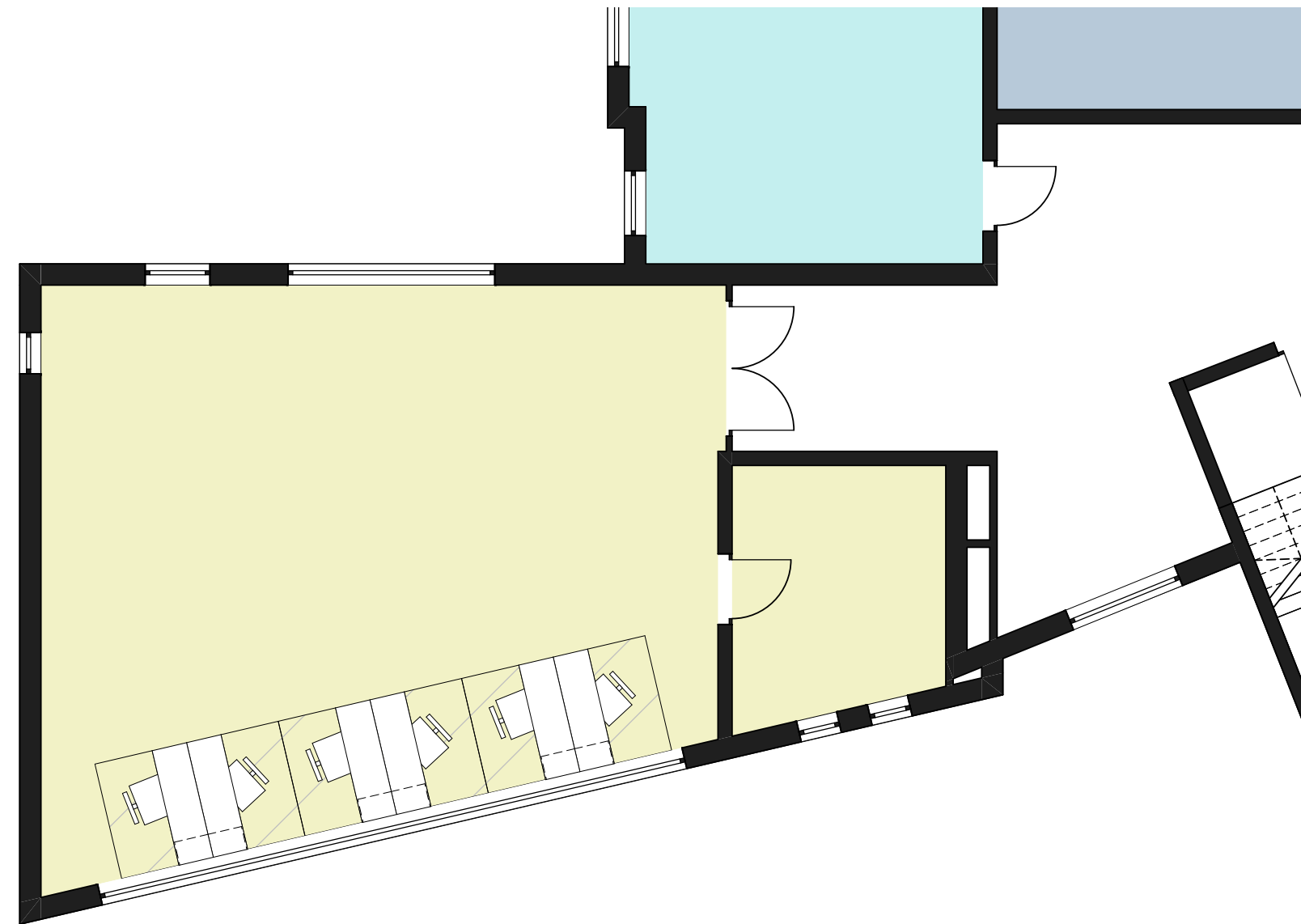


ca. 118 m²

Sekretariat
Schulleiter
Stell. Schulleiter
Mittelgang als Archiv u. Arbeitsmaterial

Bestand Verwaltung ohne Lehrerzimmer ca. 200 m²

Lehrerzimmer ca. 104 m² inkl. Lehrerarbeitsplätze aus Gebäude Verwaltung
Sporthalle Bewegungsraum: weitere Lehrer -Arbeitsplätze, Büro Schulleiter und Sekretariat



ca. 104m² Lehrkräfte

Lehrkräfte mit 6 Arbeitsplätze

- Klassenraum
- Differenzierungsraum
- Werkräume
- Sozialpäd. / Verwaltung
- Lehrkräfte
- Mensa / Kiosk
- Lager
- WC

Bestand

Lageplan

Zahlen und Fakten

Nötige Anpassungen

Lageplan

Rettungswege / Feuerwehrflächen

Flächen

Mensa

Bestand

Vergrößerung Variante I

Vergrößerung Variante II

Variante I

Lageplan

Interimslösung

Ansicht

Statik

Grundriss Klassen

Modul- Holzbauweise

Grundriss Lehrkräfte

Terminplan

Variante II

Lageplan

Interimslösung

Grundriss Klassen

Grundriss Lehrkräfte

Terminplan

Variante III

Lageplan

Grundriss EG

Grundriss OG

JUSTUS-VON-LIEBIG-SCHULE



Bestand

Lageplan

Zahlen und Fakten

Nötige Anpassungen

Lageplan

Rettungswege / Feuerwehrflächen

Flächen

Mensa

Bestand

Vergrößerung Variante I

Vergrößerung Variante II

Variante I

Lageplan

Interimslösung

Ansicht

Statik

Grundriss Klassen

Modul- Holzbauweise

Grundriss Lehrkräfte

Terminplan

Variante II

Lageplan

Interimslösung

Grundriss Klassen

Lageplan mit Verwaltungsgebäude

Terminplan

Variante III

Lageplan

Grundriss EG

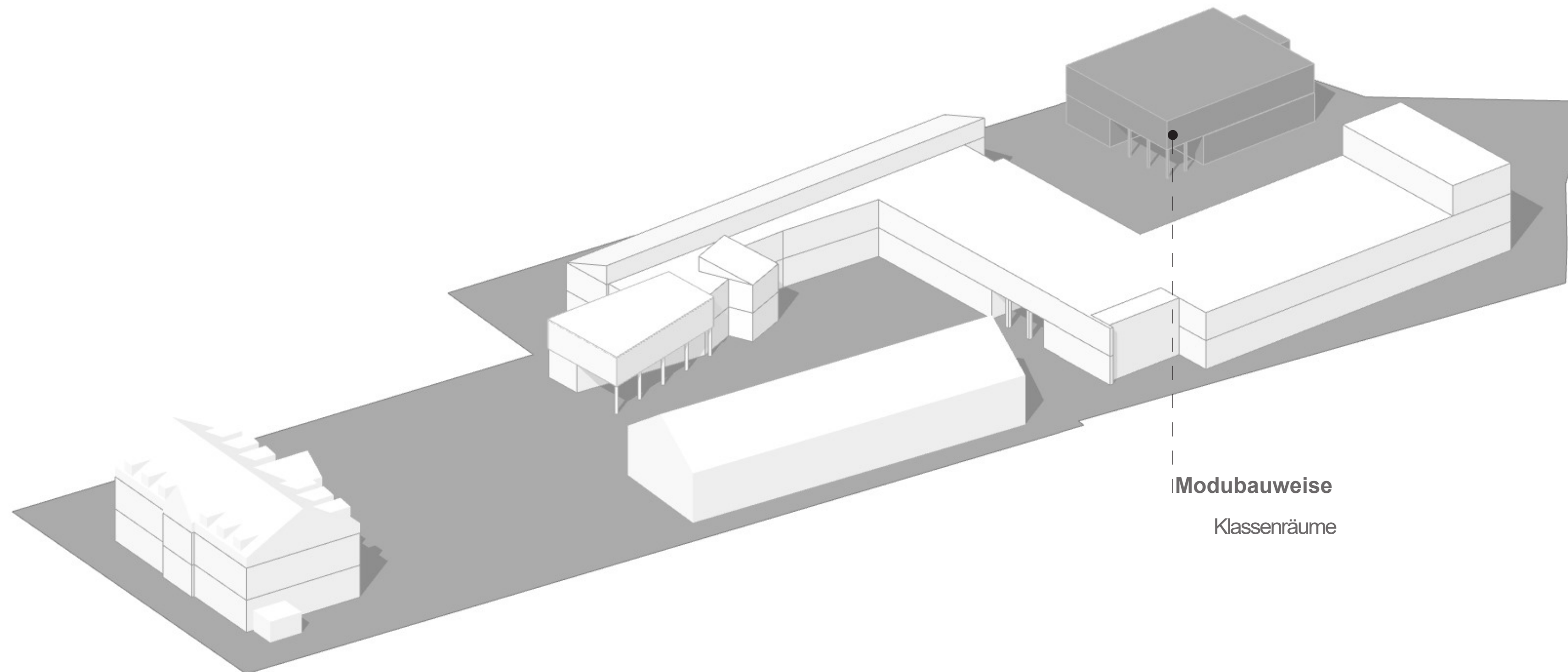
Grundriss OG

JUSTUS-VON-LIEBIG-SCHULE



VARIANTE III

JUSTUS-VON-LIEBIG-SCHULE



Bestand

Lageplan

Zahlen und Fakten

Nötige Anpassungen

Lageplan

Rettungswege / Feuerwehrflächen

Flächen

Mensa

Bestand

Vergrößerung Variante I

Vergrößerung Variante II

Variante I

Lageplan

Interimslösung

Ansicht

Statik

Grundriss Klassen

Modul- Holzbauweise

Grundriss Lehrkräfte

Terminplan

Variante II

Lageplan

Interimslösung

Grundriss Klassen

Grundriss Lehrkräfte

Terminplan

Variante III

Lageplan

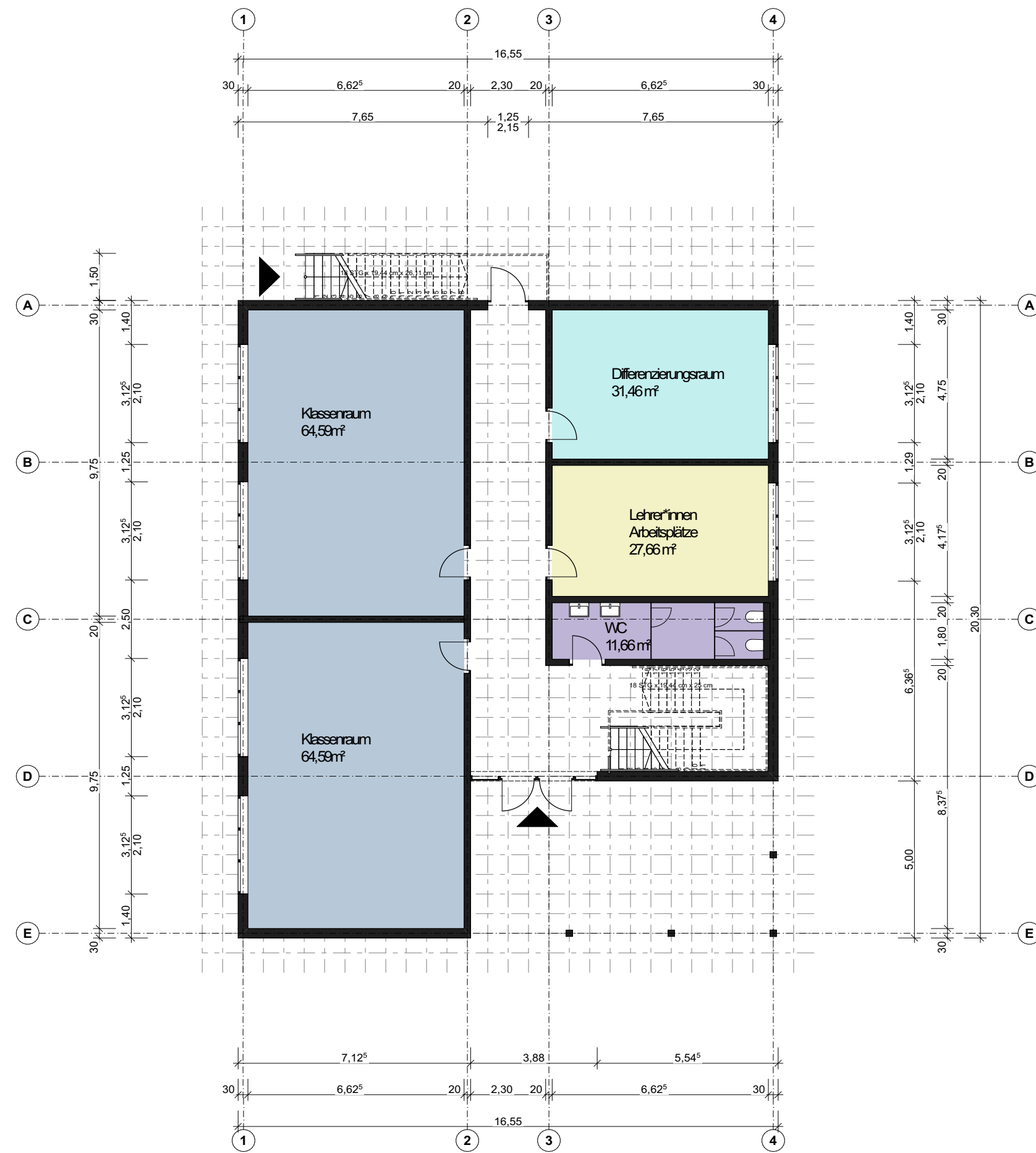
Grundriss EG

Grundriss OG



Modulbauweise
Grundfläche ca. 350 m²

- Bestand
 - Lageplan
- Zahlen und Fakten
 - Nötige Anpassungen
- Lageplan
 - Rettungswege / Feuerwehrflächen
 - Flächen
- Mensa
 - Bestand
 - Vergrößerung Variante I
 - Vergrößerung Variante II
- Variante I
 - Lageplan
 - Interimslösung
 - Ansicht
 - Statik
 - Grundriss Klassen
 - Modul- Holzbauweise
 - Grundriss Lehrkräfte
 - Terminplan
- Variante II
 - Lageplan
 - Interimslösung
 - Grundriss Klassen
 - Grundriss Lehrkräfte
 - Terminplan
- Variante III
 - Lageplan
 - Grundriss EG
 - Grundriss OG



Klassenhaus Erdgeschoss

Klassenzimmer	2 á 64,59 m ²
Differenzierungsraum	1 á 31,46 m ²
Arbeitsplätze	1 á 27,66 m ²
WC	1 á 11,66 m ²

Erdgeschoss

- Klassenraum
- Differenzierungsraum
- Werkräume
- Sozialpäd. / Verwaltung
- Lehrkräfte
- Mensa / Kiosk
- Lager
- WC

Bestand

Lageplan

Zahlen und Fakten

Nötige Anpassungen

Lageplan

Rettungswege / Feuerwehrflächen

Flächen

Mensa

Bestand

Vergrößerung Variante I

Vergrößerung Variante II

Variante I

Lageplan

Interimslösung

Ansicht

Statik

Grundriss Klassen

Modul- Holzbauweise

Grundriss Lehrkräfte

Terminplan

Variante II

Lageplan

Interimslösung

Grundriss Klassen

Grundriss Lehrkräfte

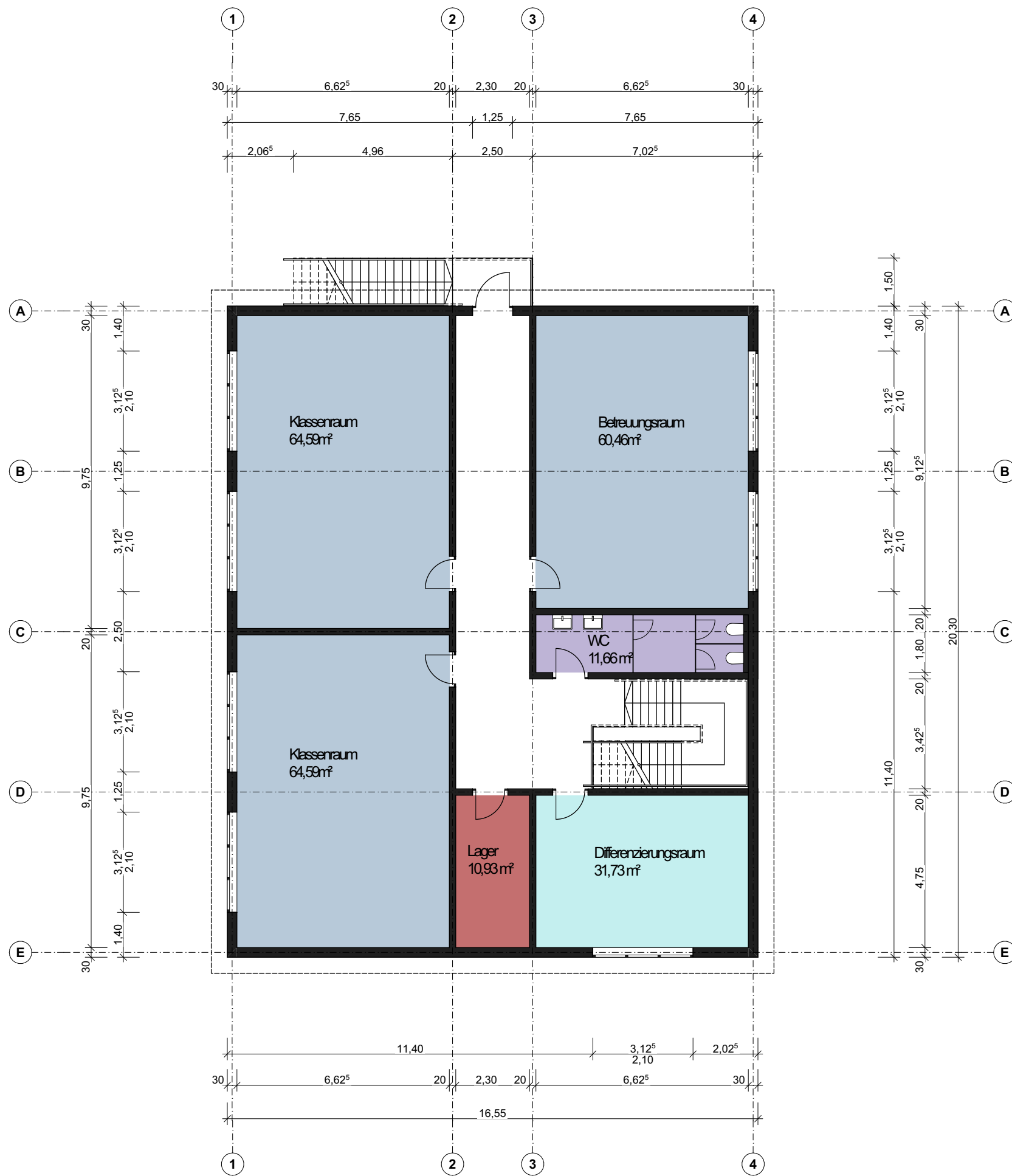
Terminplan

Variante III

Lageplan

Grundriss EG

Grundriss OG



Klassenhaus Obergeschoss

Klassenzimmer	2 á 64,59 m ²
Betreuungsraum	1 á 60,46 m ²
Differenzierungsraum	1 á 31,73 m ²
Lager	10,93 m ²
WC	1 á 11,66 m ²

Lagerraum Abweichung vom Raumprogramm

Obergeschoss

- Klassenraum
- Differenzierungsraum
- Werkräume
- Sozialpäd. / Verwaltung
- Lehrkräfte
- Mensa / Kiosk
- Lager
- WC

Bestand

Lageplan

Zahlen und Fakten

Nötige Anpassungen

Lageplan

Rettungswege / Feuerwehrflächen

Flächen

Mensa

Bestand

Vergrößerung Variante I

Vergrößerung Variante II

Variante I

Lageplan

Interimslösung

Ansicht

Statik

Grundriss Klassen

Modul- Holzbauweise

Grundriss Lehrkräfte

Terminplan

Variante II

Lageplan

Interimslösung

Grundriss Klassen

Grundriss Lehrkräfte

Terminplan

Variante III

Lageplan

Grundriss EG

Grundriss OG