



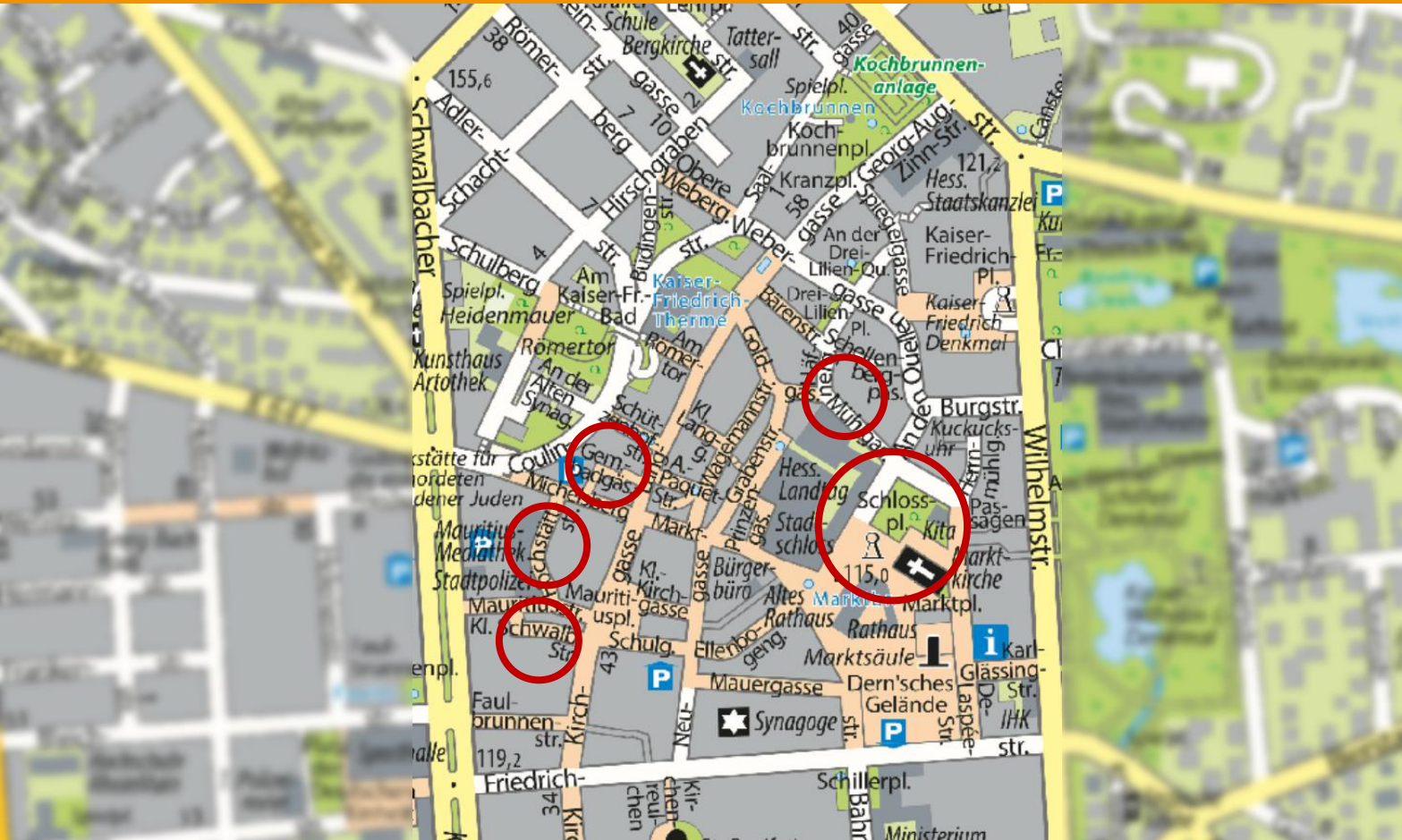
Ausschuss für Stadtentwicklung, Planung und Bau
30. Januar 2024

Neugestaltung Schlossplatz

Andreas Kowol, Dezernent für Bauen und Verkehr

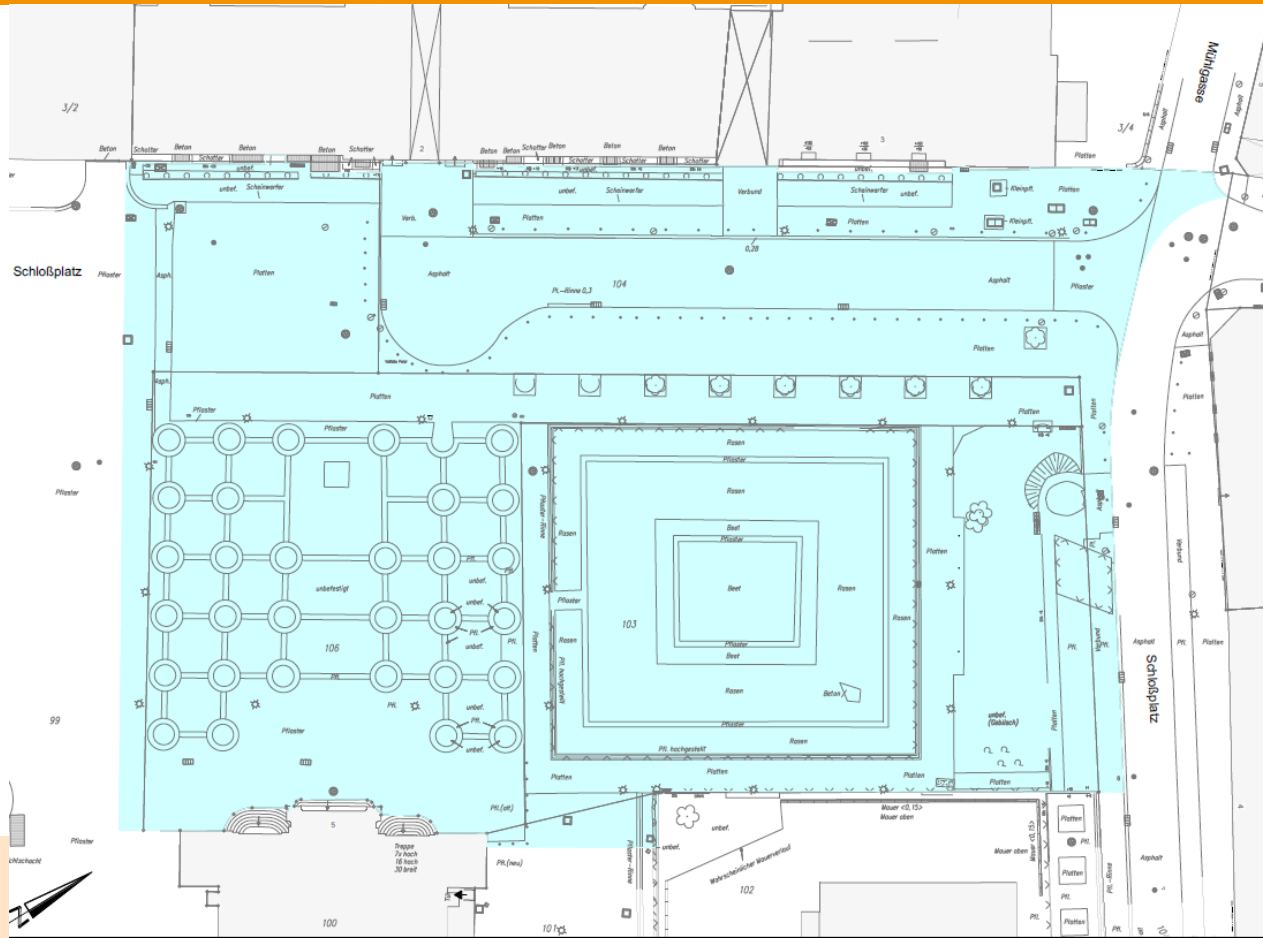
Umgestaltung des Schlossplatzes

Räumliche Einbettung



Umgestaltung des Schlossplatzes

Grundlagen: Bearbeitungsraum

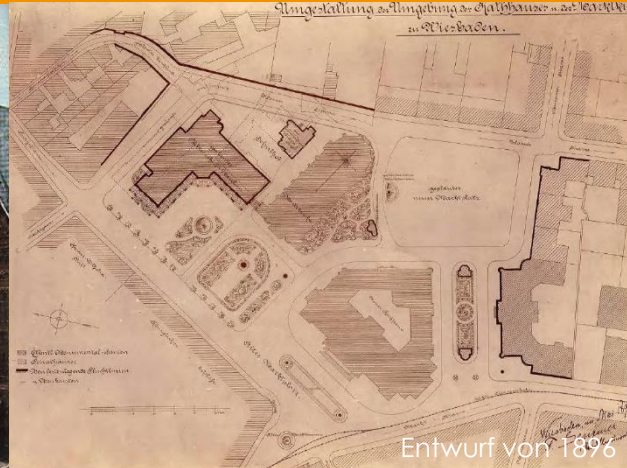


Gesamtfläche

ca. 5.600 m²

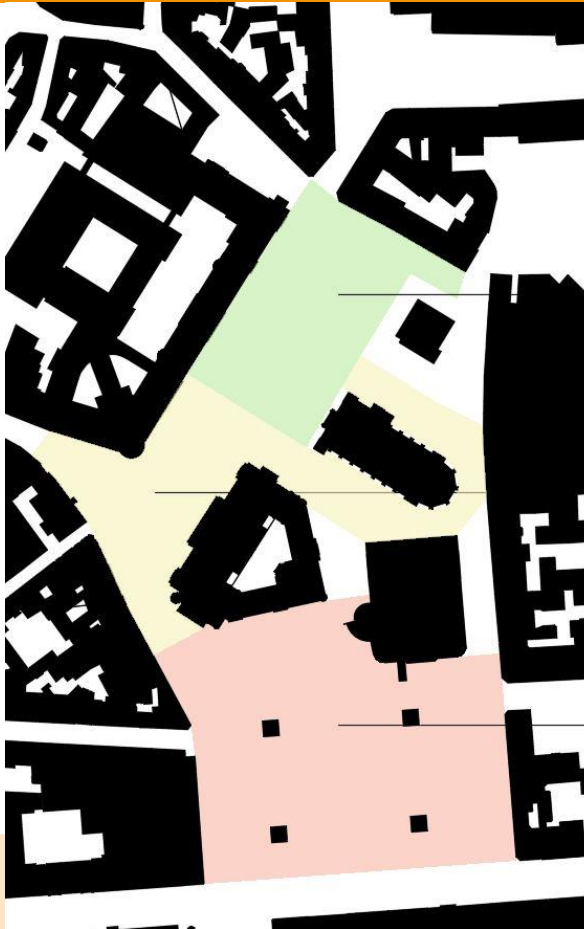
Umgestaltung des Schlossplatzes

Grundlagen: Historische Einordnung



Umgestaltung des Schlossplatzes

Grundlagen: Nutzungsstrukturen



Schlossplatz 2

- Weinfest
- Weihnachtsmarkt
- Ruhezone
- Grünfläche
- Baumhain

Schlossplatz 2

Schlossplatz 1

- Wochenmarkt als Ausweichort
- Weinfest
- Weihnachtsmarkt
- Hochzeiten
- Automarkt
- Bürgerfeste

Schlossplatz 1

Dern'sches Gelände

- Wochenmarkt
- Weinfest
- Herbst-/Ostermarkt
- Konzerte / Zirkus

Dern'sches Gelände

Nutzungsdruck für Märkte & Events nimmt vom Dern'schen Gelände zum Schlossplatz 2 ab

=

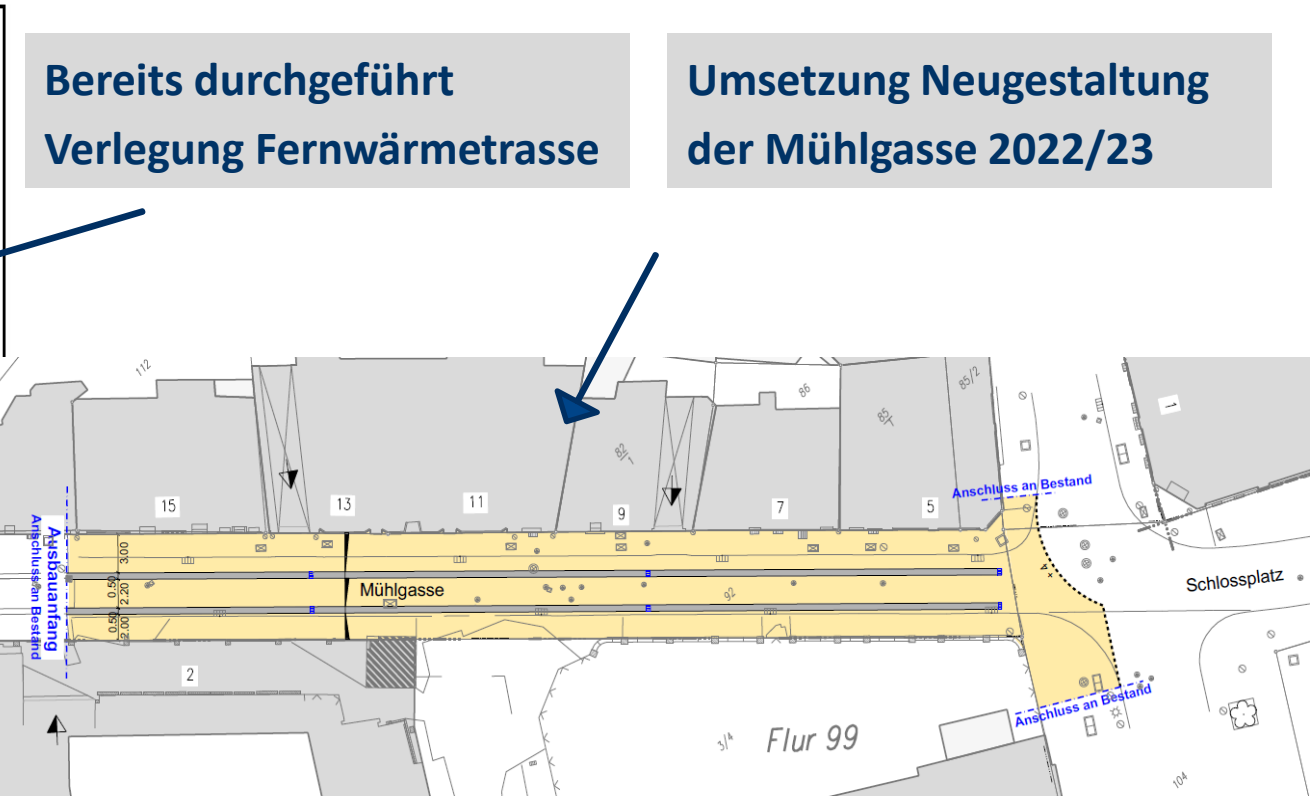
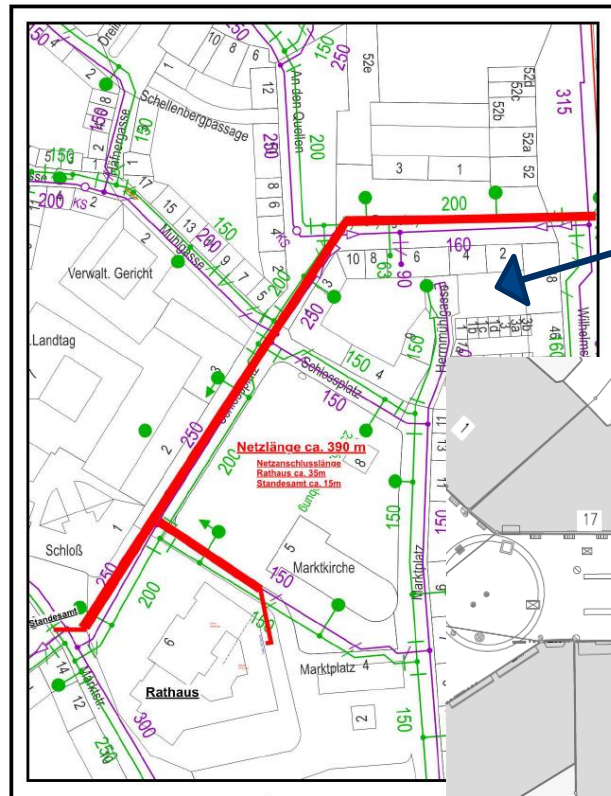
Potenzial für städtische Ruhezone mit Aufenthaltsqualität und Grünfläche

Umgestaltung des Schlossplatzes

Grundlagen: Maßnahmen im Umfeld

Bereits durchgeführt
Verlegung Fernwärmetrasse

Umsetzung Neugestaltung
der Mühlgasse 2022/23



ESWE Versorgungs AG

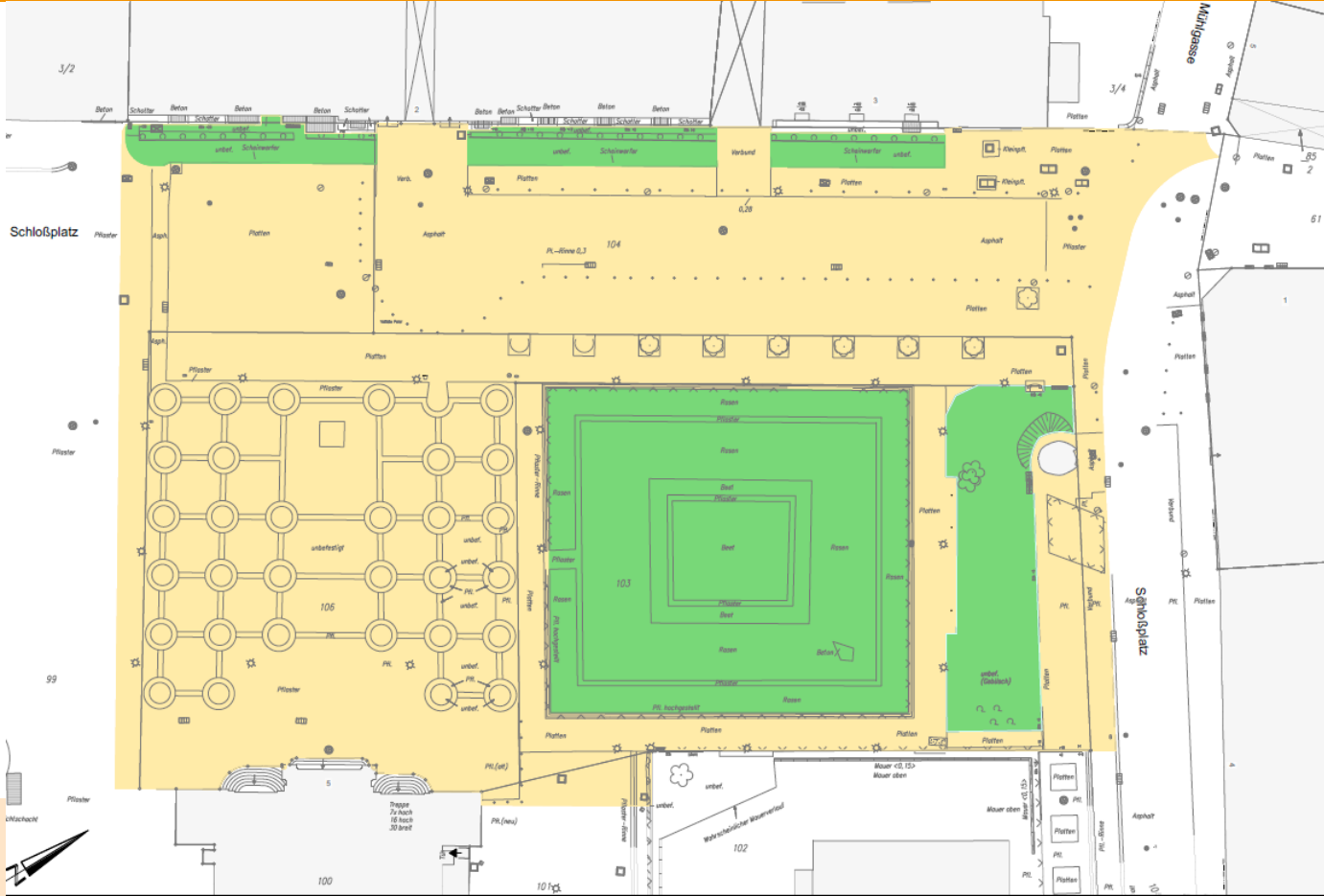
ESWE
Versorgung

Planwerk: Rohmetz
Maßstab: 1:1500
Datum: 23.01.2019
Ersteller: Herr. Andrej



Umgestaltung des Schlossplatzes

Grundlagen: Bestandslageplan Flächenaufteilung



Flächenverteilung

- ca. 1.500 m² (ohne Baumscheiben)
- ca. 4.100 m²

Umgestaltung des Schlossplatzes

Grundlagen: Baumzustand – vor der Marktkirche

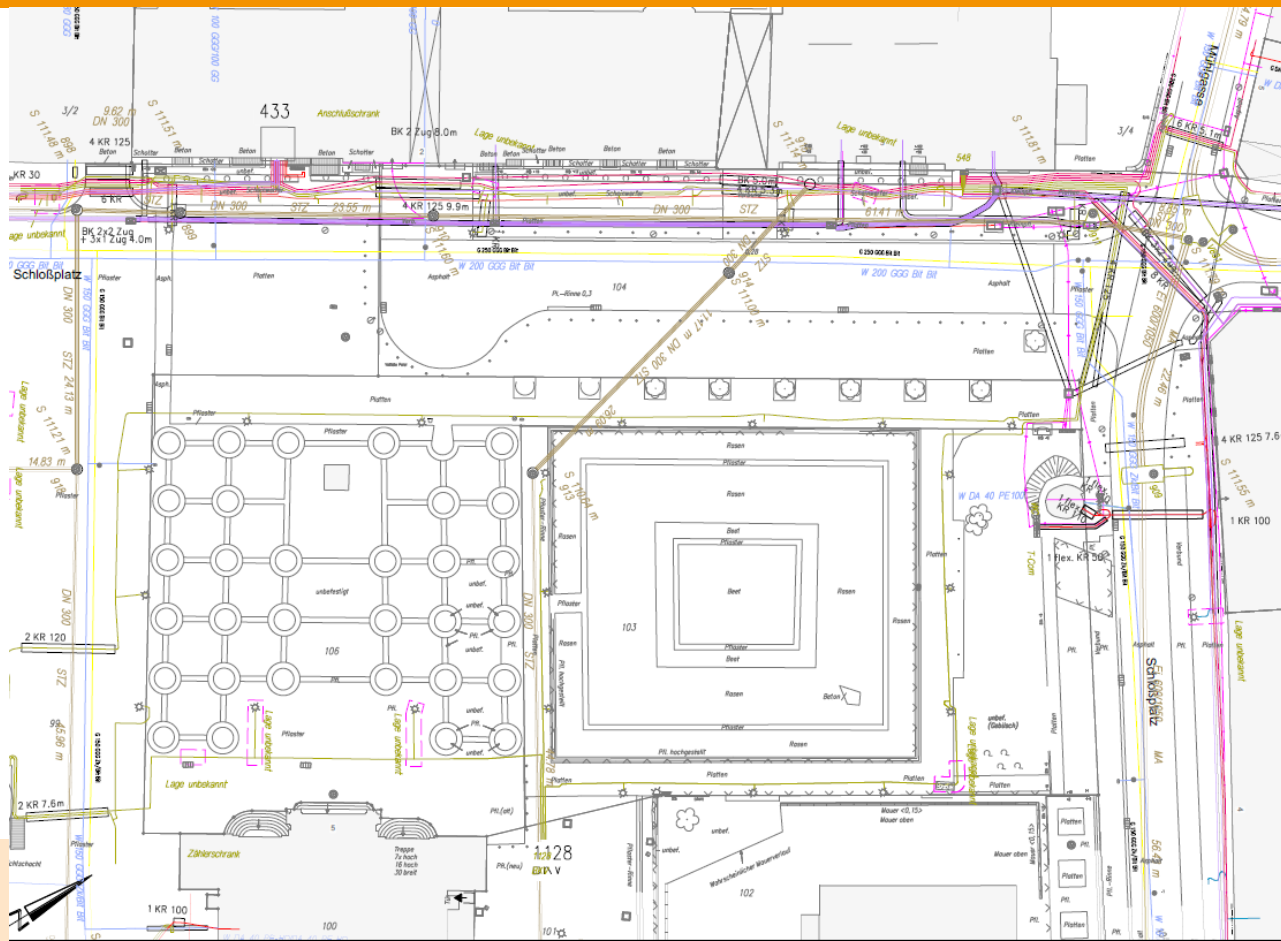


- **Befestigung und Entwässerung des Platzes**
- **Stolperstufen entfernen**
- **Gestalterische Aufwertung**
 - Baumstandorte verbessern
 - Bodenbeläge und Beleuchtung vereinheitlichen



Umgestaltung des Schlossplatzes

Grundlagen: Leitungsübersichtsplan (ohne neue Fernwärmetrasse)



Umgestaltung des Schlossplatzes










Gesamtübersicht mit Bestand



Abgestimmte Planung mit:

- Stadtplanungsamt
- Untere Denkmalschutzbehörde in Verbindung mit dem Landesamt für Denkmalpflege
- Umweltamt
- Grünflächenamt
- WICM
- Landtag

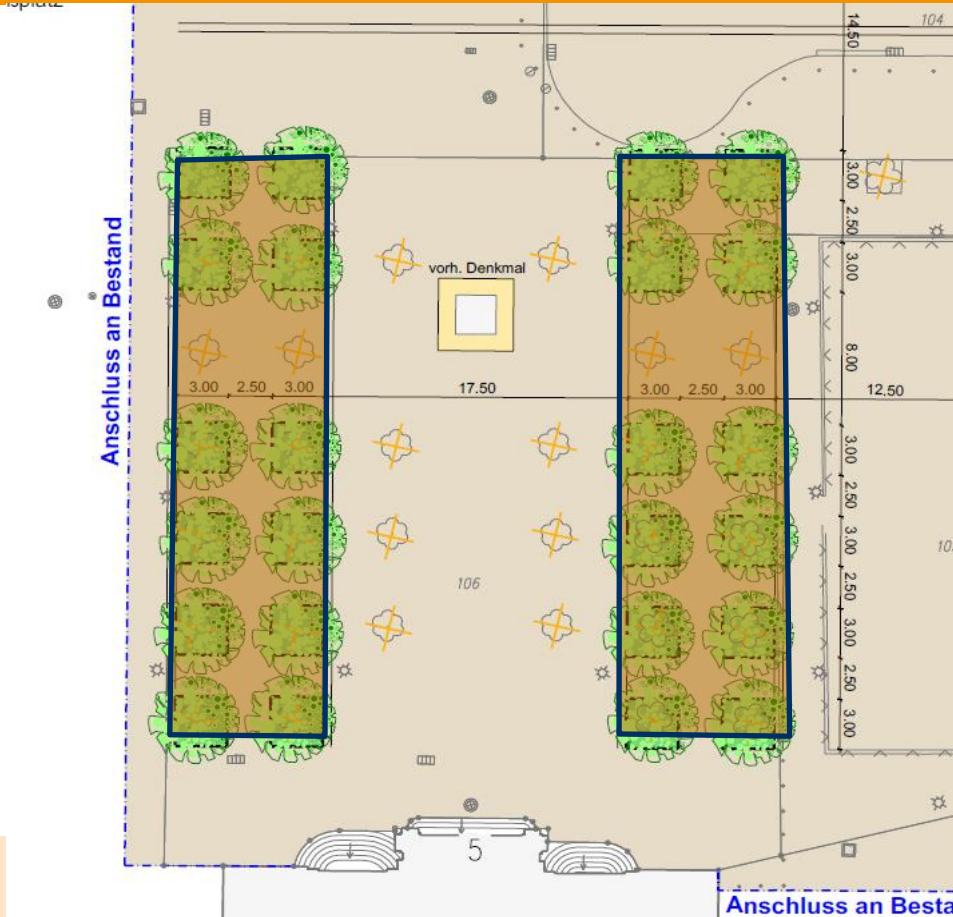
ZEICHENERKLÄRUNG

-  gepl. Pflasterfläche
-  gepl. Pflasterfläche
-  gepl. Grünfläche
-  gepl. Rinne
-  vorh. Baumscheibe vergrößern
vorh. Baum bleibt erhalten
-  gepl. Baumscheibe
Baum neu setzen
-  vorh. Baum entfernen
-  gepl. Beleuchtung (R60220)
vorh. Beleuchtung im Auszubereich entfernen
-  Ausbaugrenze (Anschluss an Bestand)

- Verbesserung der Verkehrssicherung und Sicherheitsinfrastruktur
- Einfachere Strom- und Wasserführung, attraktiver für Beschickerinnen und Beschicker
- Infrastruktur ist „versenkbar“ (Selektranten), dadurch auch optische Aufwertung
- 10 neue Köcher für Lichterkonzept

Umgestaltung des Schlossplatzes

Ersatzbepflanzung

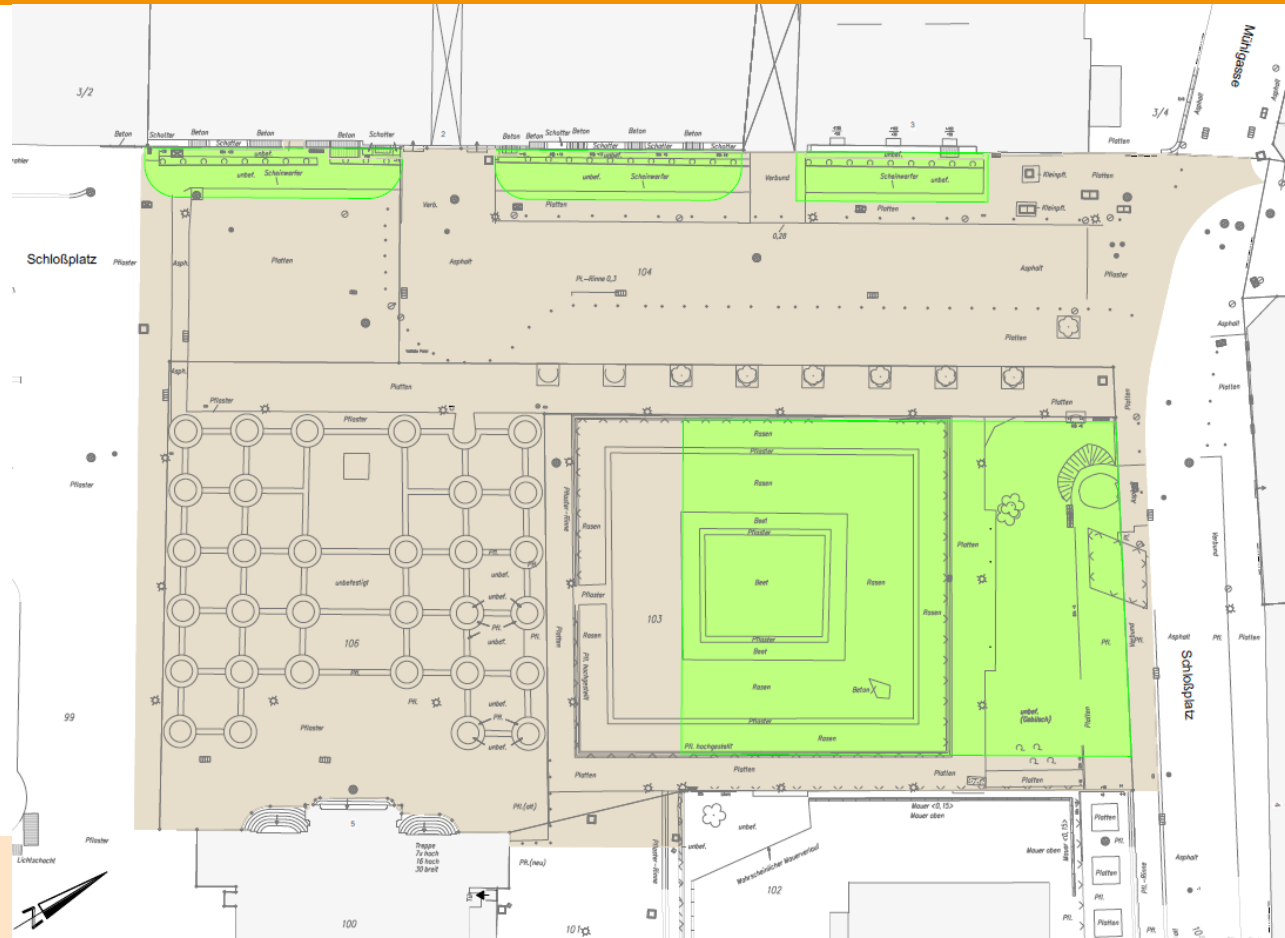


Neue Baumquartiere

- Freistellung des Kirchenportals
- Gemeinsamer großzügiger Wurzelraum
- Zuführung Oberflächenwasser zur Bewässerung, zusätzlich Bewässerungssystem und Entwässerungssystem
- Modell der Stadt Bochum

Umgestaltung des Schlossplatzes

Flächenaufteilung



Flächenverteilung

- 1.510 m²
(ohne Baumscheiben)
- 4.090 m²

Umgestaltung des Schlossplatzes

Gesamtübersicht



Umgestaltung des Schlossplatzes

Bauabschnitte

