

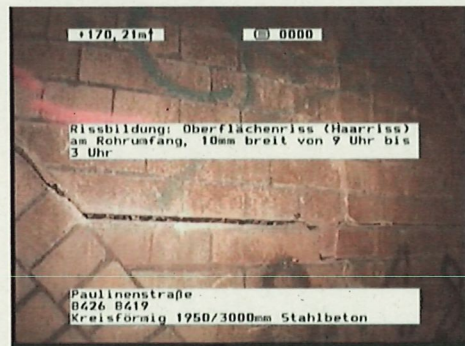
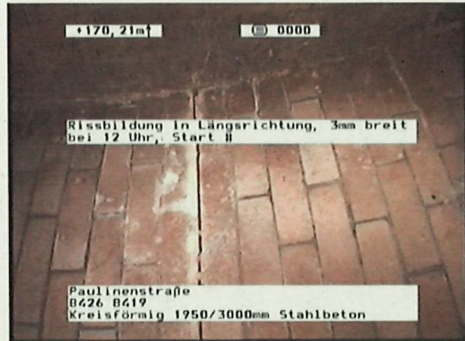
# Paulinenstraße

Von Station 116.40 bis 182.30  
 - Rohrbruch/Einsturz, fehlen von Teilen  
 - Allgemeine Fotos

SKL 2

Von Station 170.20 bis 172.40  
 - Riss, Risslinien an Rohrwand erkennbar, Längsrichtung  
 - Riss, Risslinien an Rohrwand erkennbar, am Rohrumfang

SKL 1



# Wilhelmstraße

WIESBA

Station 1.70  
 - Rohrbruch/Einsturz: Bruch, Segmente sichtbar verschoben aber nicht fehlend

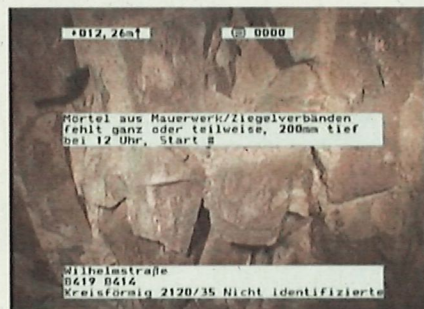
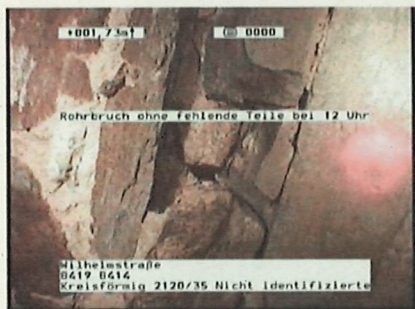
SKL 1

Von Station 12.30 bis 20.70  
 - Fehlender Mörtel

SKL 2

Station 15.50  
 - Rohrbruch/Einsturz: Bruch, Segmente sichtbar verschoben aber nicht fehlend

SKL 1

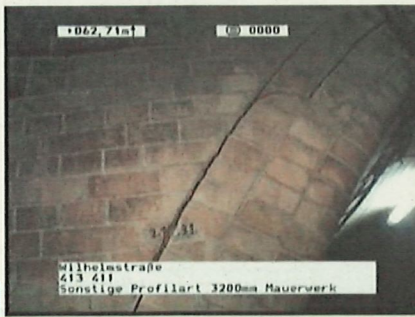


Station 62.70  
 - Klüftender Riss, offener Spalt, am Rohrumfang

SKL 1

Von Station 100.70 bis 135.20  
 - Rohrbruch/Einsturz, fehlen von Teilen

SKL 1





Anlage 2

Untersuchung 17.11.2018 ISAS




28.08.2023 Umweltamt





Anlage 2



 Bereich, der nicht befahren werden soll





