

Machbarkeitsuntersuchung

Mainzer Straße 77 | Murnastraße 2

Bestandssituation Grundstück und Umgebung

Innenstadt
ca. 1,4 km

Hauptbahnhof
400m



Einkaufszentrum

ESWE
Betriebshof

Statistisches
Bundesamt

Öffentliche
Verwaltung

Brita Arena

Helmut-Schön-
Sportpark

Büro

Büro und
Verwaltung

Kulturzentrum
Schlachthof

Kulturzentrum
Bistro Kontext

Entwicklung
ehem. Real-
Gelände

Murnau
Filmtheater

Büro

Kulturpark

Hotel



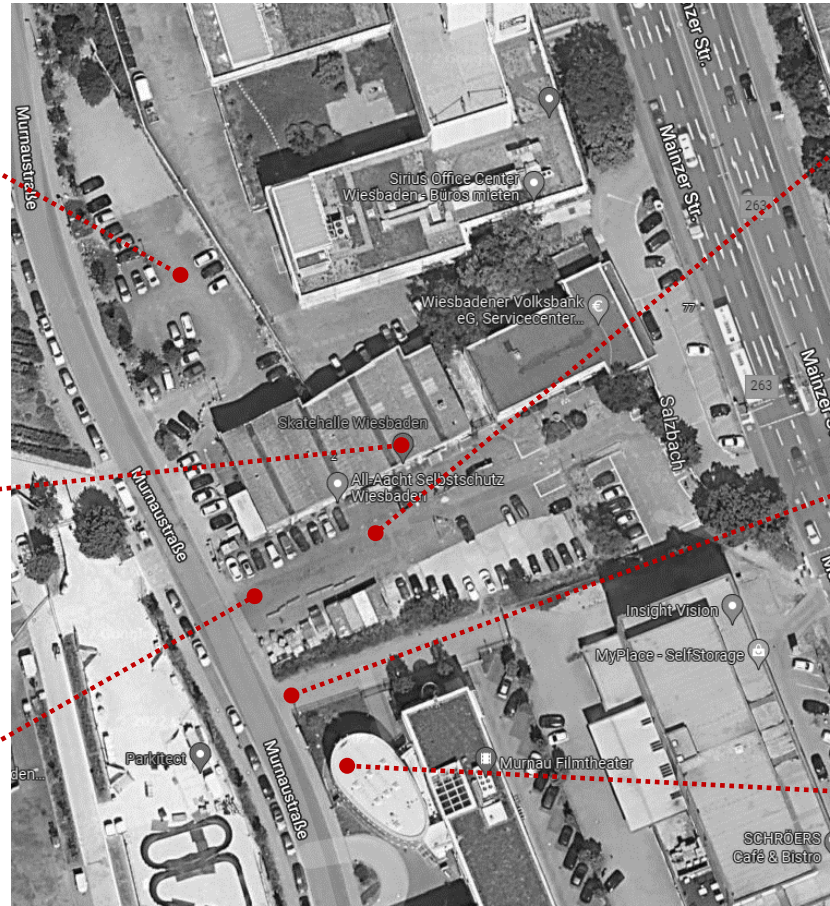
Bestandssituation Murnastraße

Parkplatz Filmstiftung



Kreativfabrik & Skatehalle

Parkplatz & Zugangssituation



Quelle: Google Maps, Eigene Aufnahmen



Gepflasterte Fläche



Zufahrt Selfstorage



Filmtheater

Bestandssituation Mainzer Straße

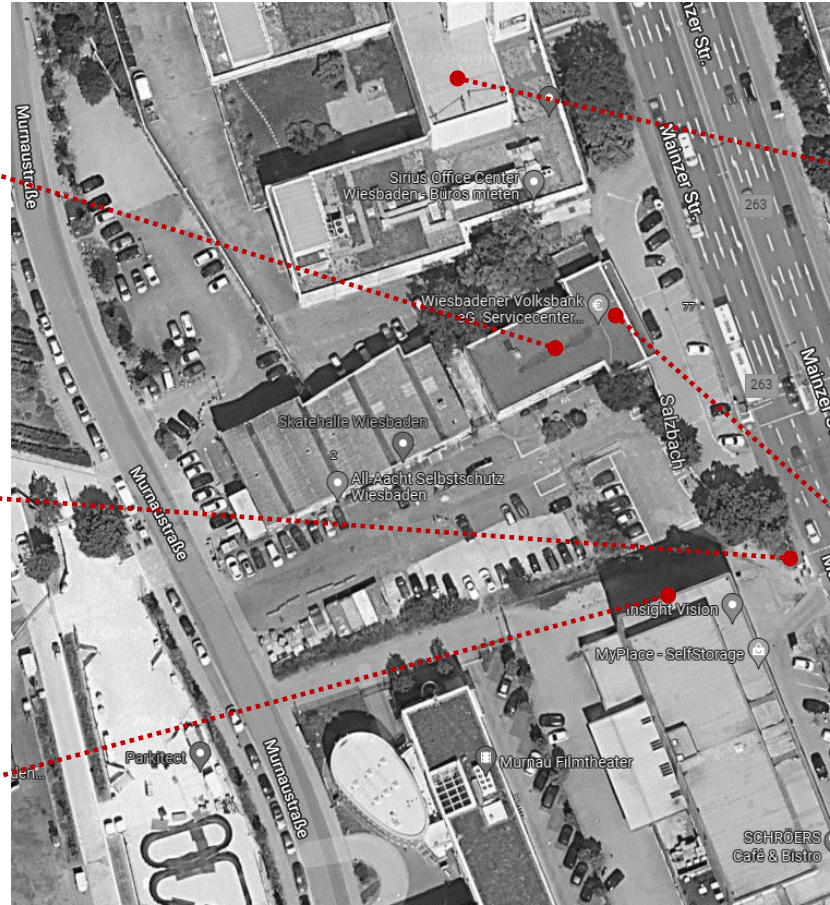
Sportamt



Trampelpfad



Selfstorage



Quelle: Google Maps, Eigene Aufnahmen

Bürohochhaus & Fitnesscenter



Volksbank inkl. Stellplätze



Umgebung



Quelle: Eigene Aufnahmen

- Kulturcluster Murnastraße
- Fehlende Sichtbarkeit, Zugänglichkeit Kultur
- Stadteingang Mainzer Straße

Voraussetzungen Projektentwicklung

Voraussetzungen Projektentwicklung

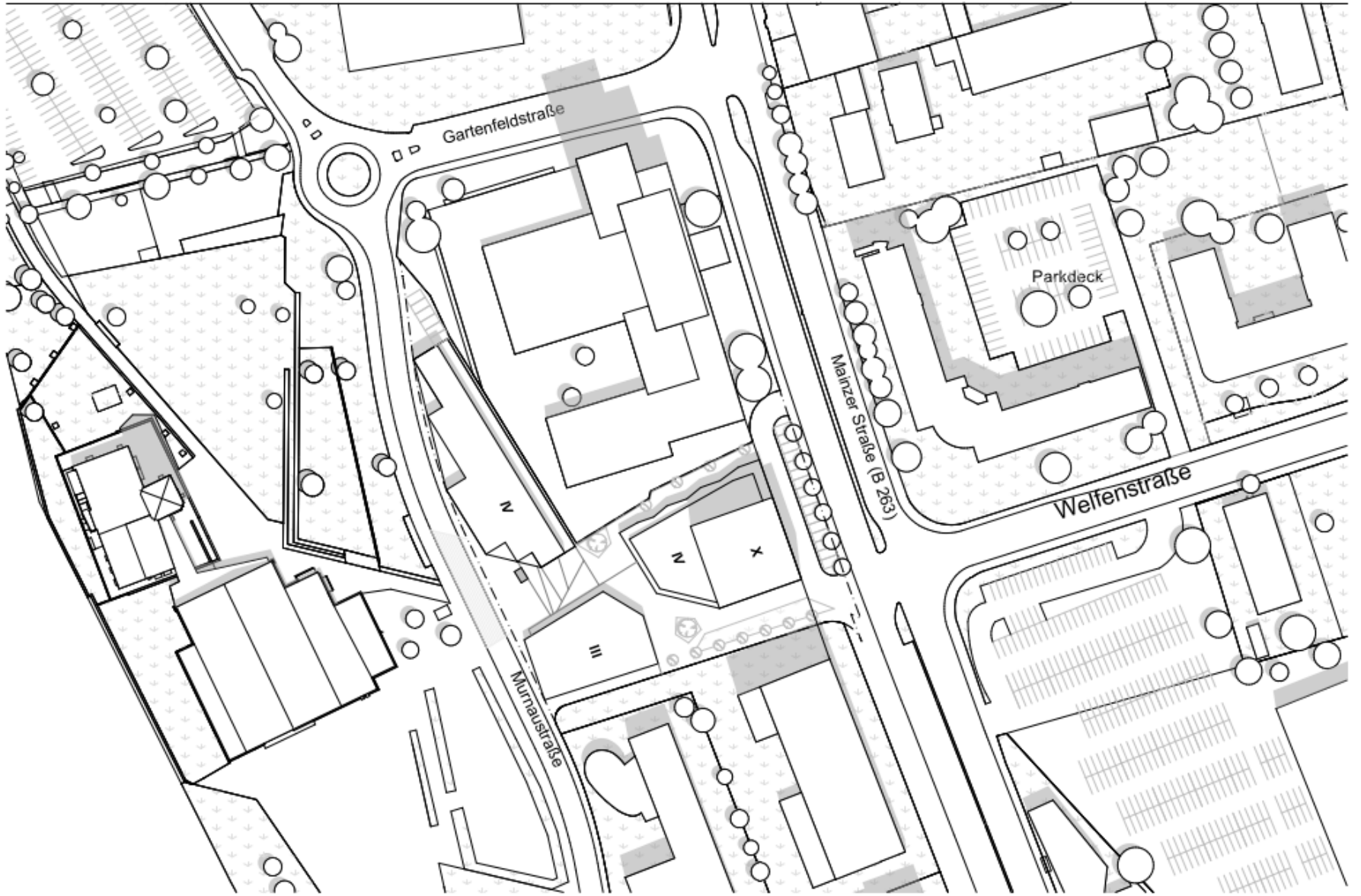
- Prüfung der planerischen und rechtlichen Sicherheiten zur Entwicklung
 - ⇒ Abstimmung Stadtplanungsamt und Bauaufsicht

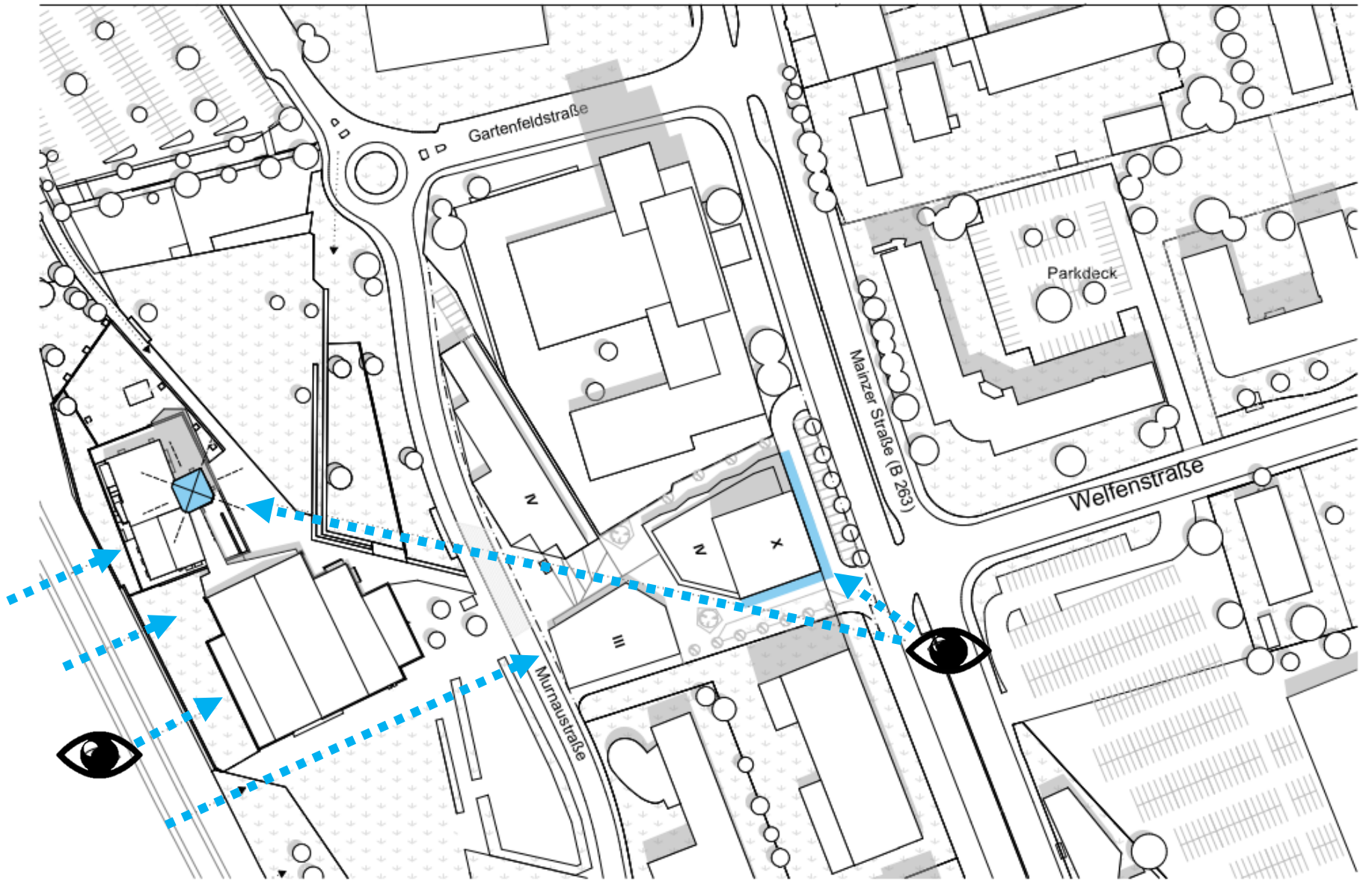
- Prüfung Vorhalteflächen - Trasse für den öffentlichen ÖPNV
 - ⇒ Abstimmung mit dem Tiefbauamt

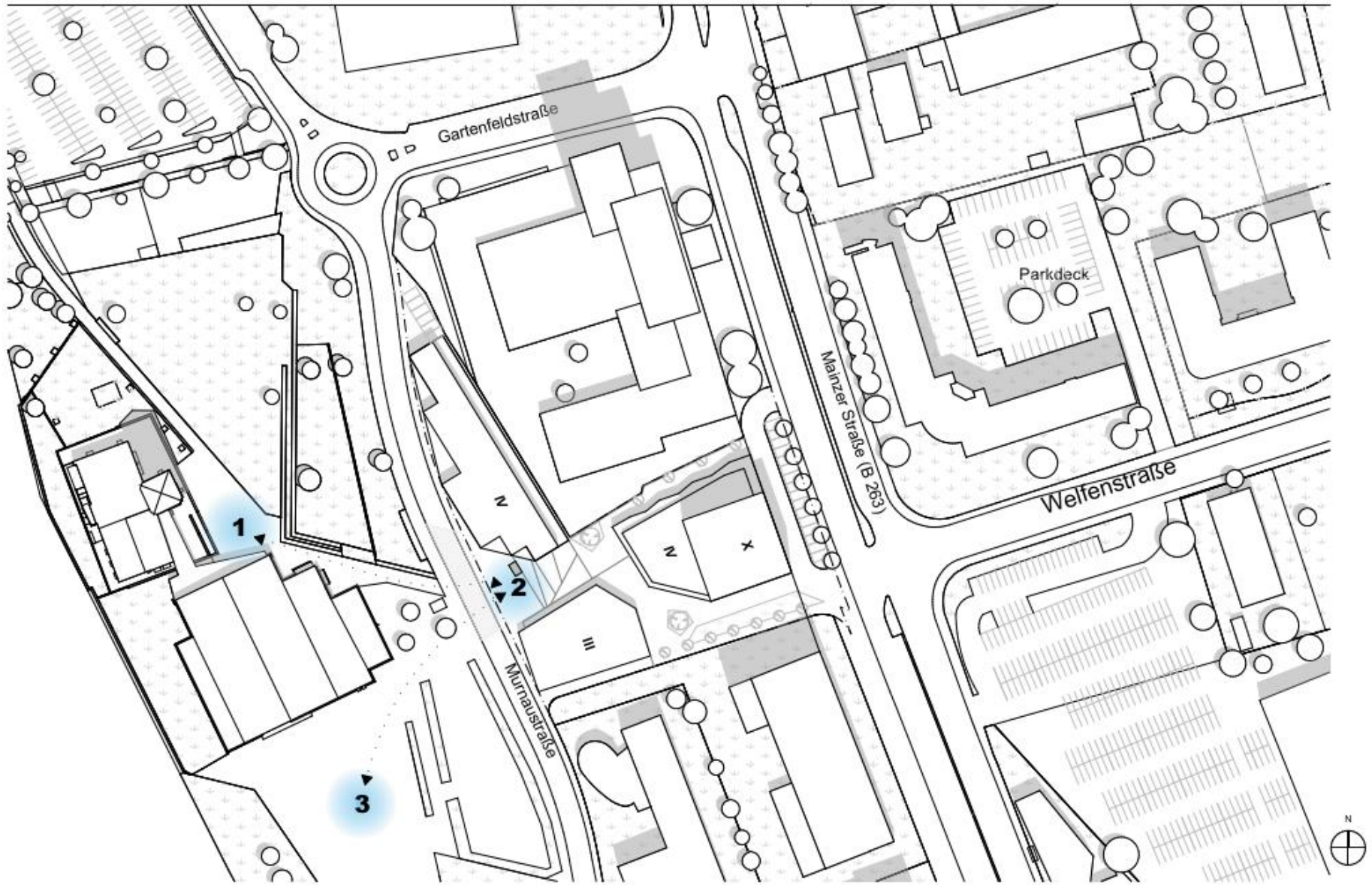


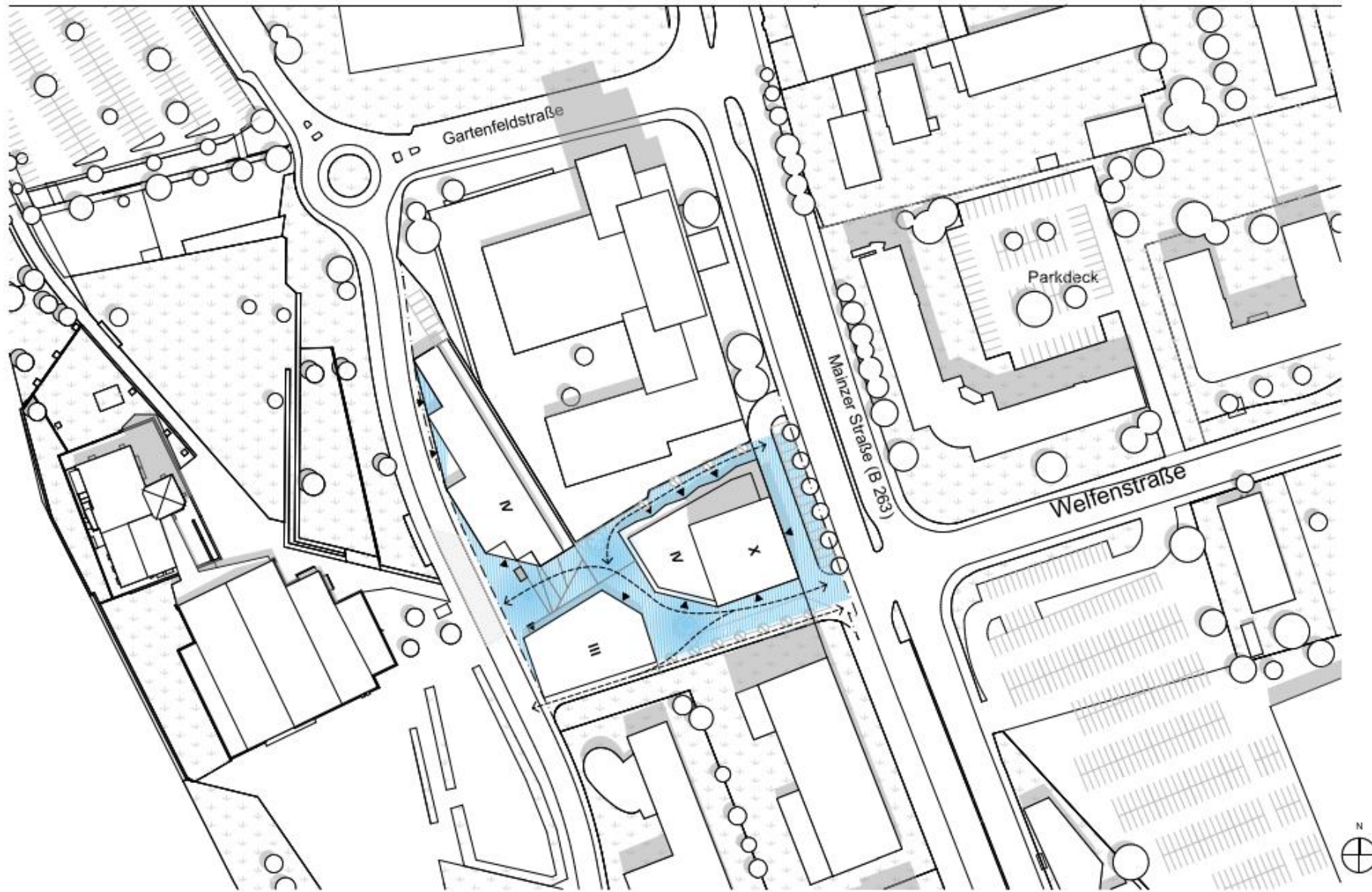
Studie Kulturcampus

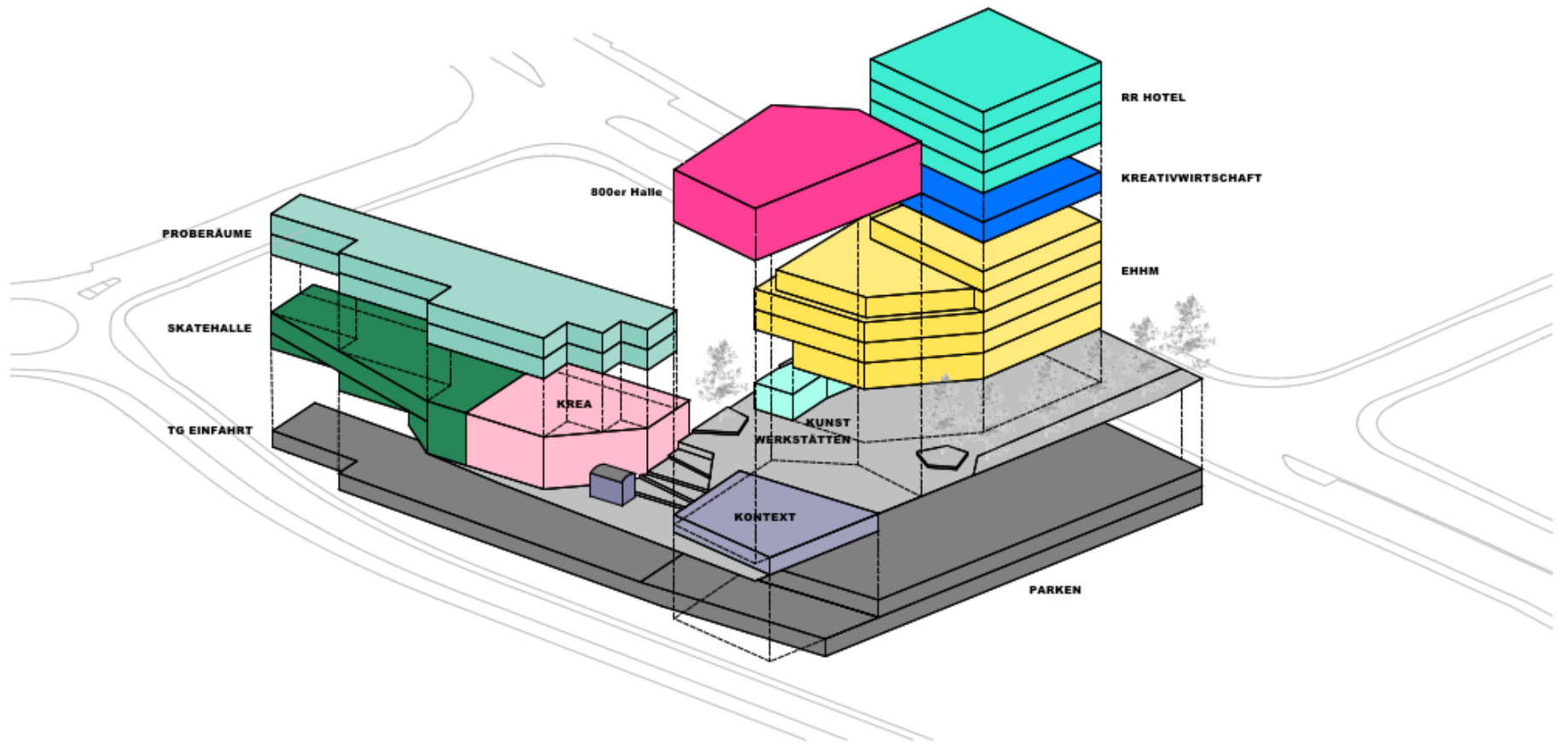
SHP Architekten BDA









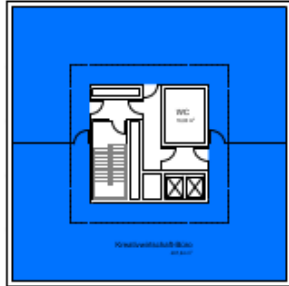




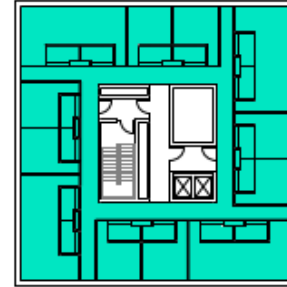




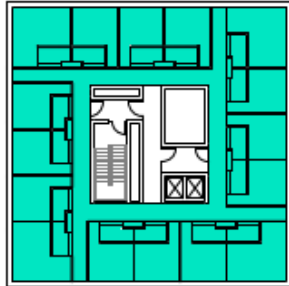
Level 6



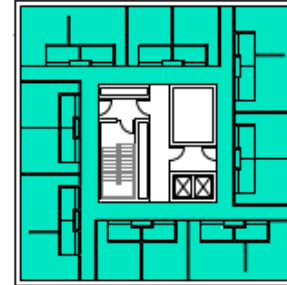
Level 9



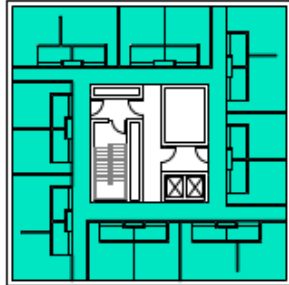
Level 7



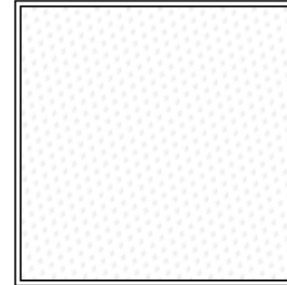
Level 10

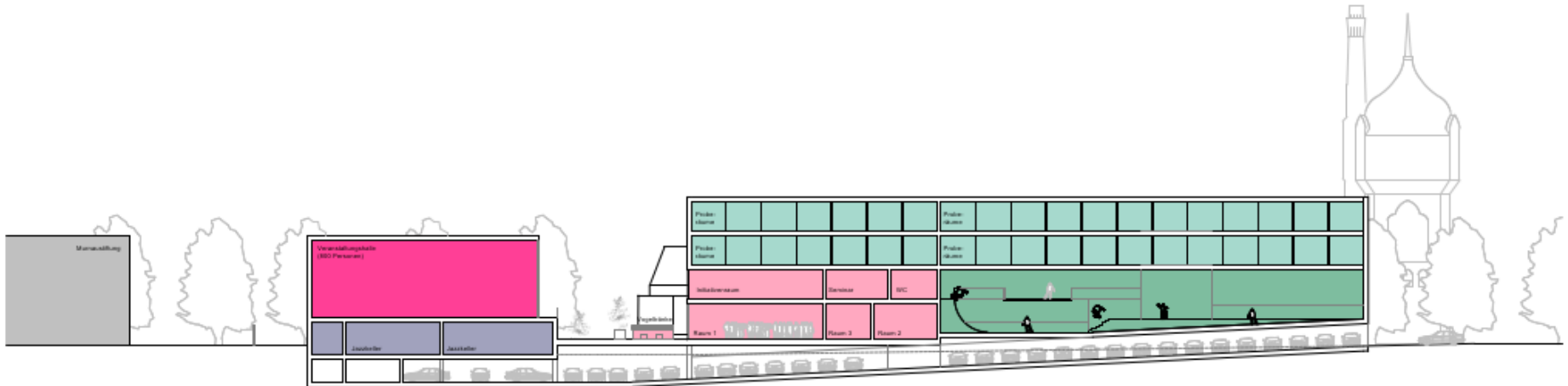


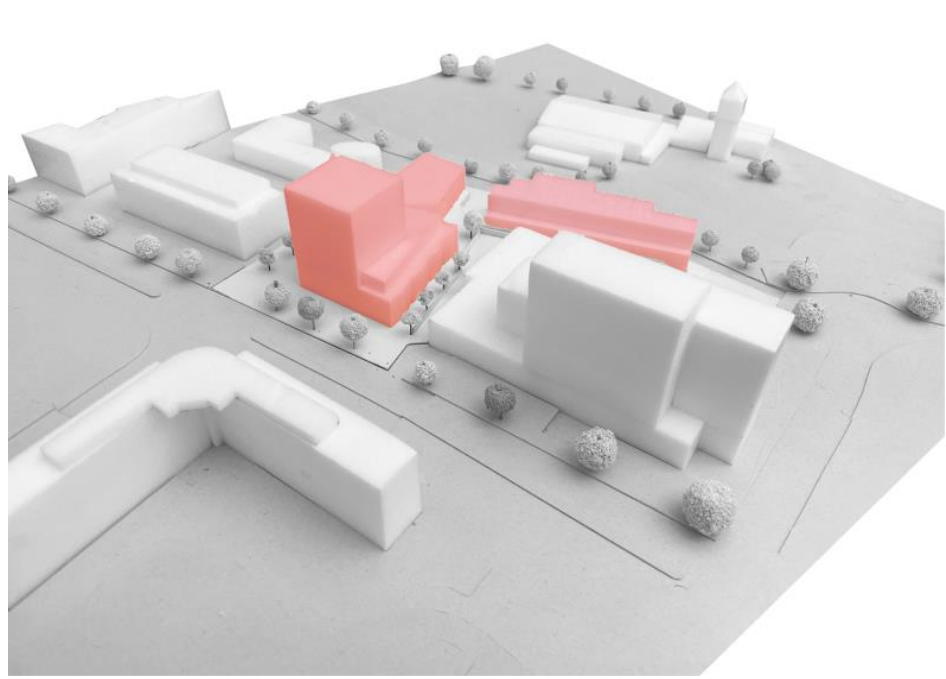
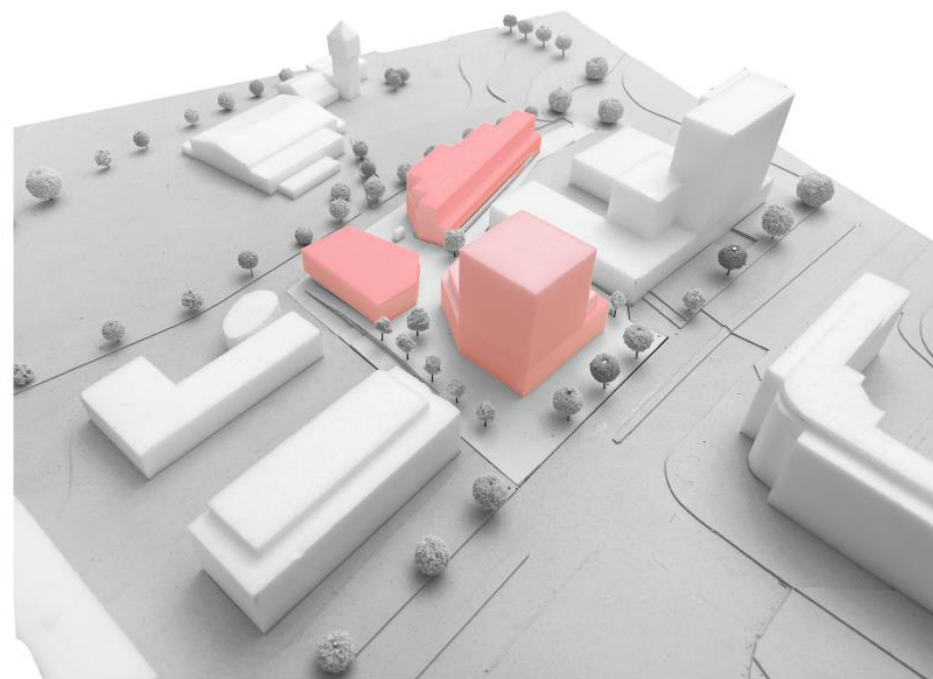
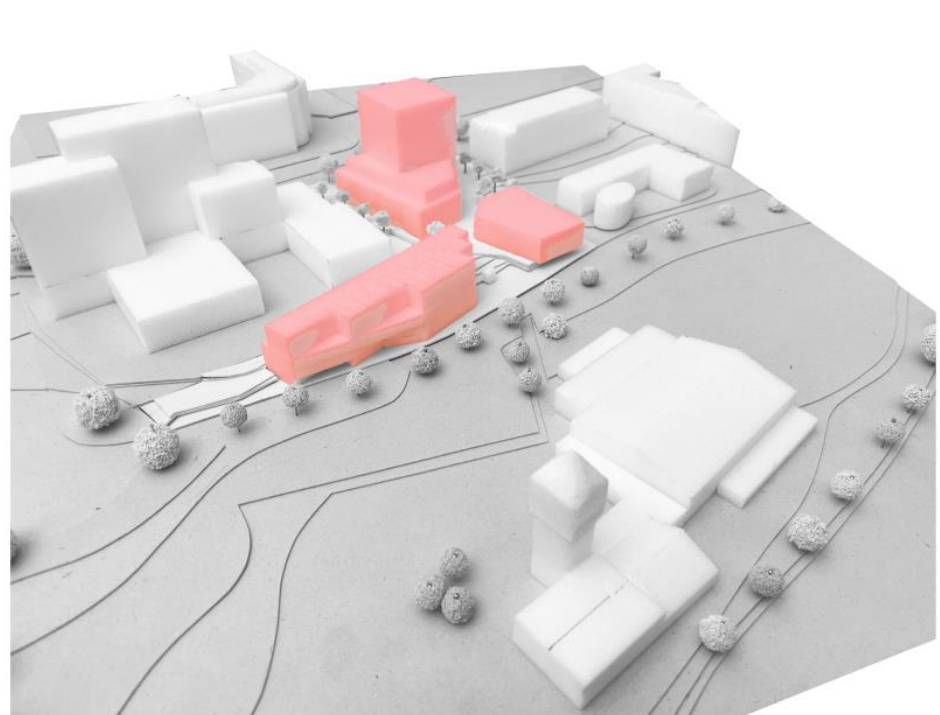
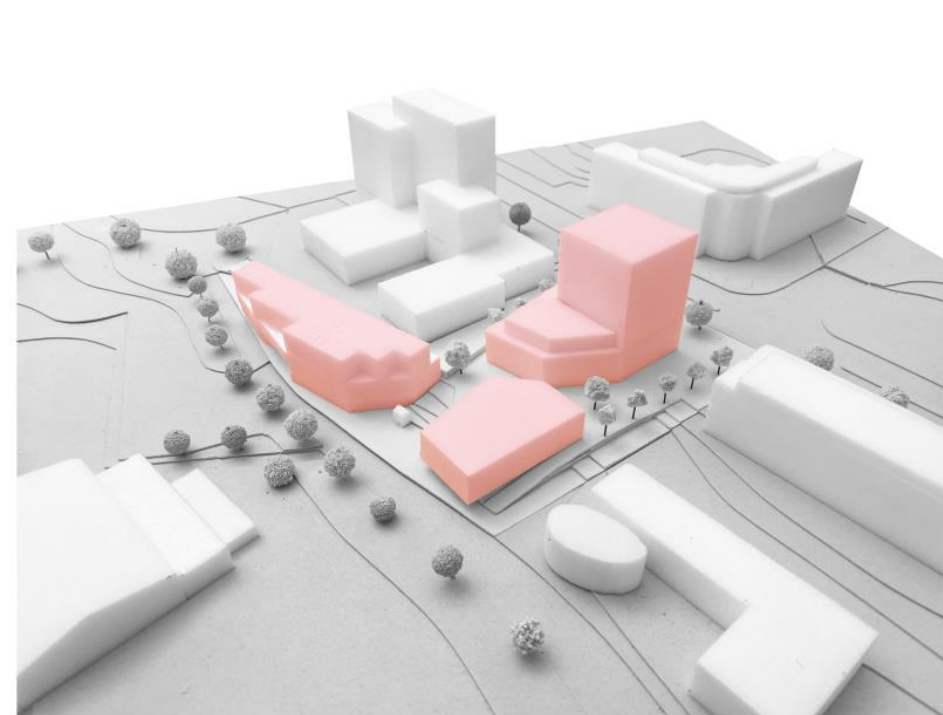
Level 8



Level 11









Zeitplanung

