



... zu den Fragen 3 und 4

DR.-ING. ULRICH ROTH
Beratender Ingenieur, Bad Ems

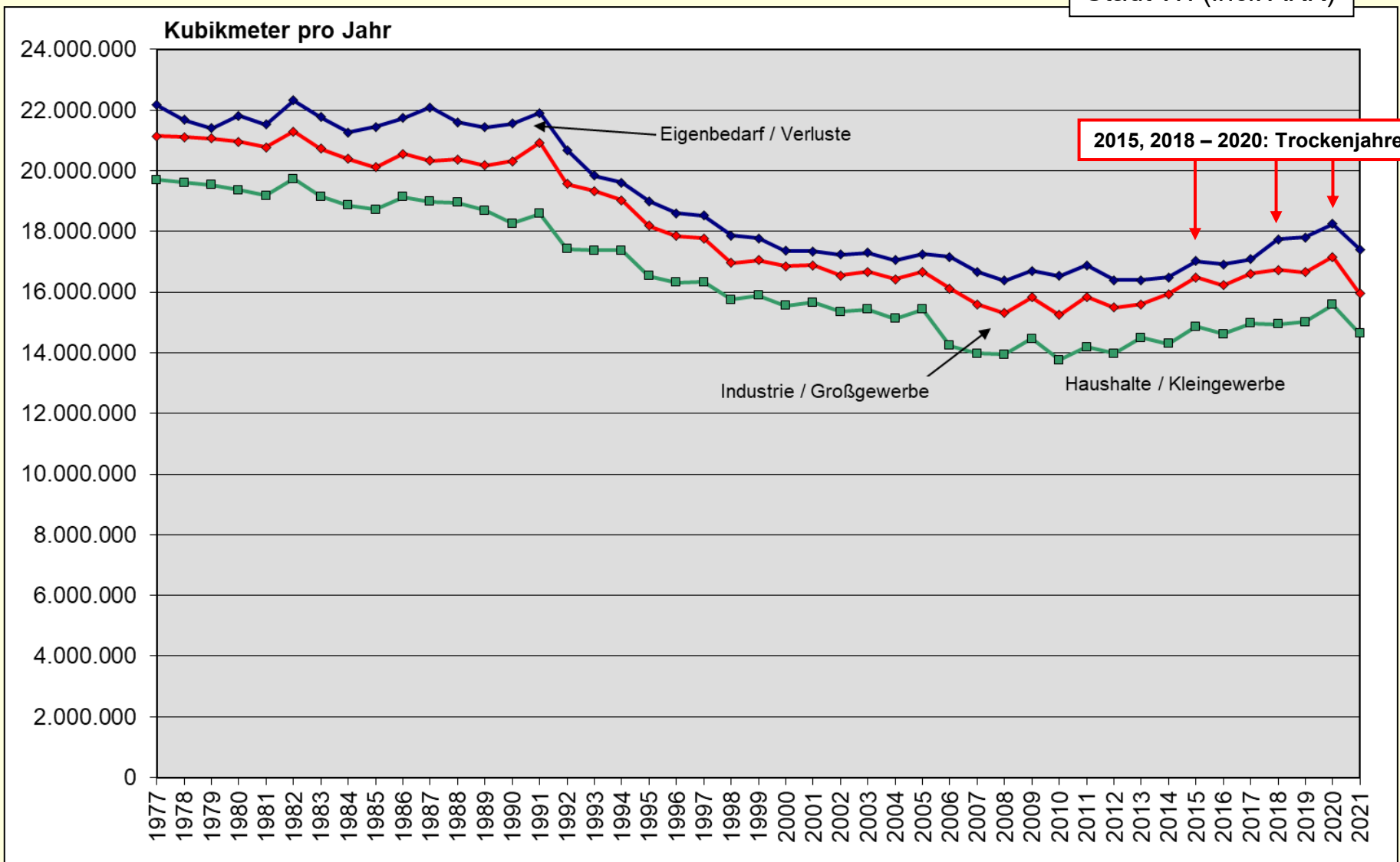
Strukturelle Randbedingungen in der Landeshauptstadt Wiesbaden

Strukturelle Randbedingungen von Wasserversorgung und -verbrauch

- 23 Stadtteile (91 %) werden von ESWE / WLW versorgt;
3 Stadtteile („AKK“ – 9 %) werden von der Stadtwerke Mainz AG versorgt.
- Wiesbaden ist Landeshauptstadt und Kurstadt.
Verwaltung und Behörden / Kliniken, Bäder und Tourismus.
- Industrie im eigentlichen Sinn spielt in Wiesbaden keine Rolle.
Das einzige echte Industriegebiet liegt in Amöneburg.
- Wiesbaden ist ein wichtiger Standort amerikanischer Streitkräfte.
- Aufgrund dieser Gegebenheiten ist der Verbrauch im Sektor „Kleingewerbe“ relativ hoch. Dieser wird statistisch untrennbar mit „Haushalten“ erfasst.
- Verbrauchsanteile 2021:
 - Haushalte und Kleingewerbe: 84,1 %
 - Industrie und Großgewerbe: 7,6 %
 - Eigenbedarf und Verluste: 8,3 %
- Das Verbraucherverhalten in den Wiesbadener Haushalten unterscheidet sich nicht von anderen Städten und Gemeinden.
- Ab 2020 wirkten sich die Homeoffice-Regelungen auf den Wasserverbrauch einerseits an den Arbeitsplätzen und andererseits in den Wohngebieten aus.

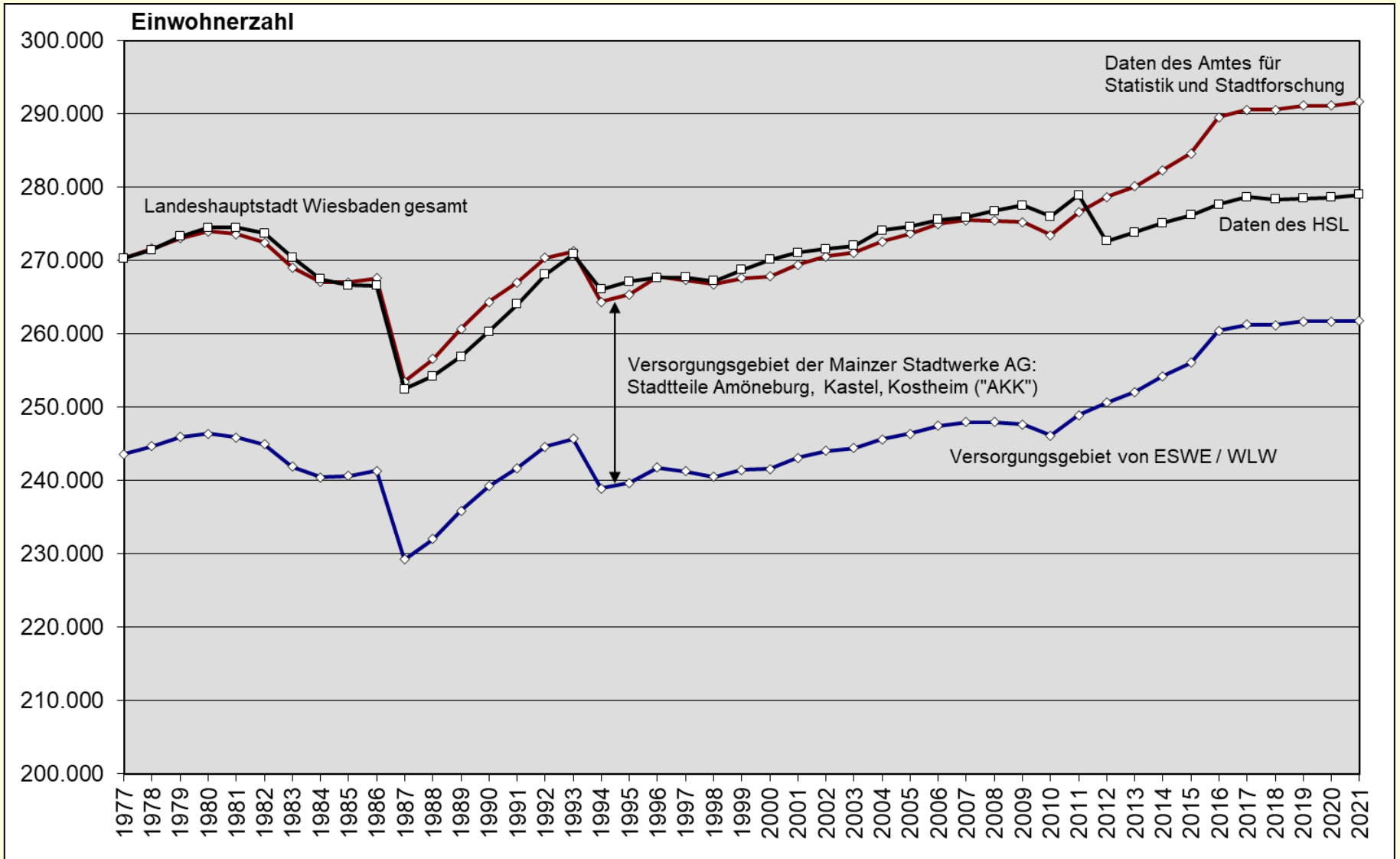
Wasserverbrauch in Wiesbaden, 1977 bis 2021

Stadt WI (incl. AKK)



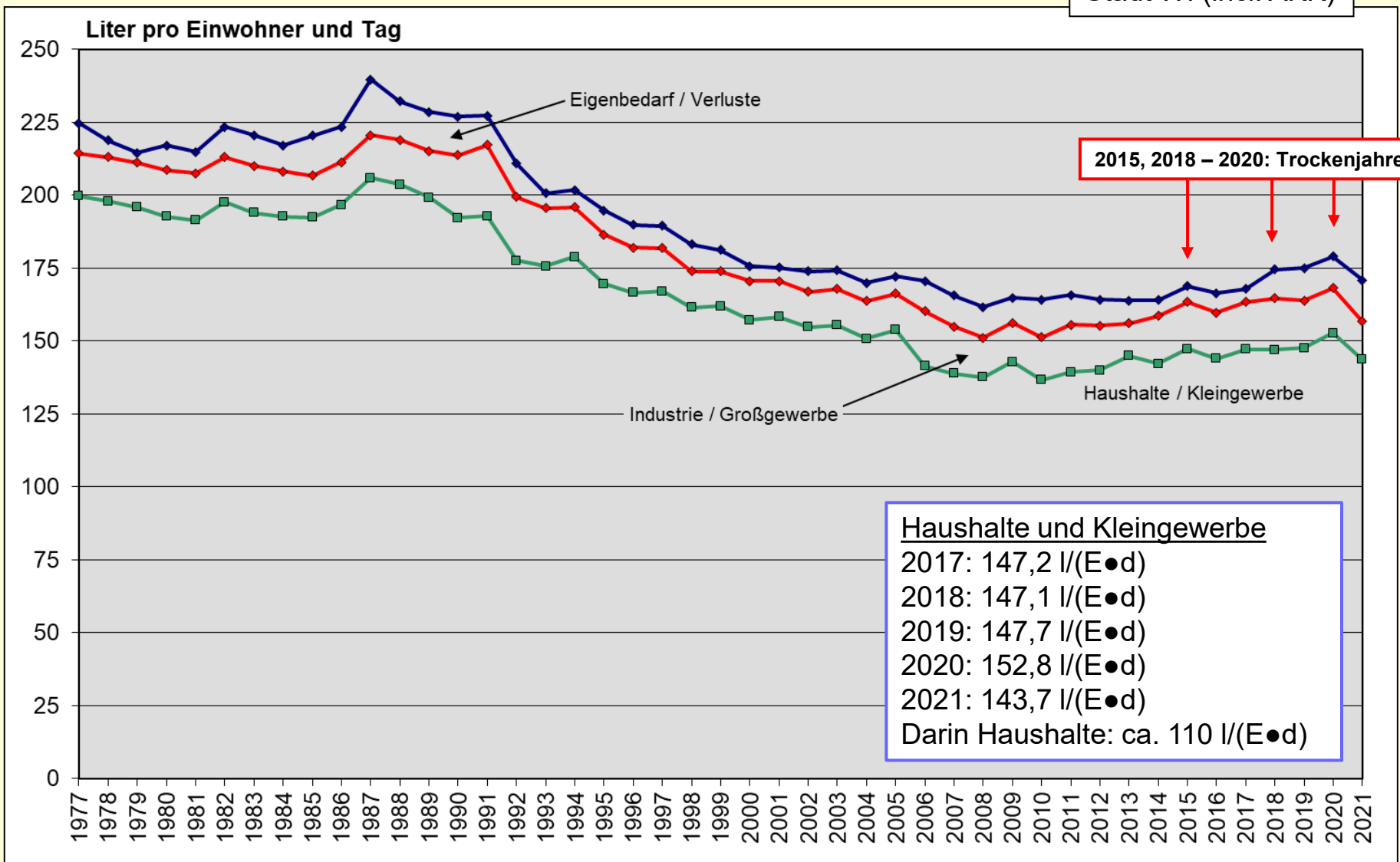
Daten: RP Darmstadt (Wasserbilanz Rhein-Main)
Grafik: Roth

Bevölkerungsentwicklung in Wiesbaden, 1977 bis 2021



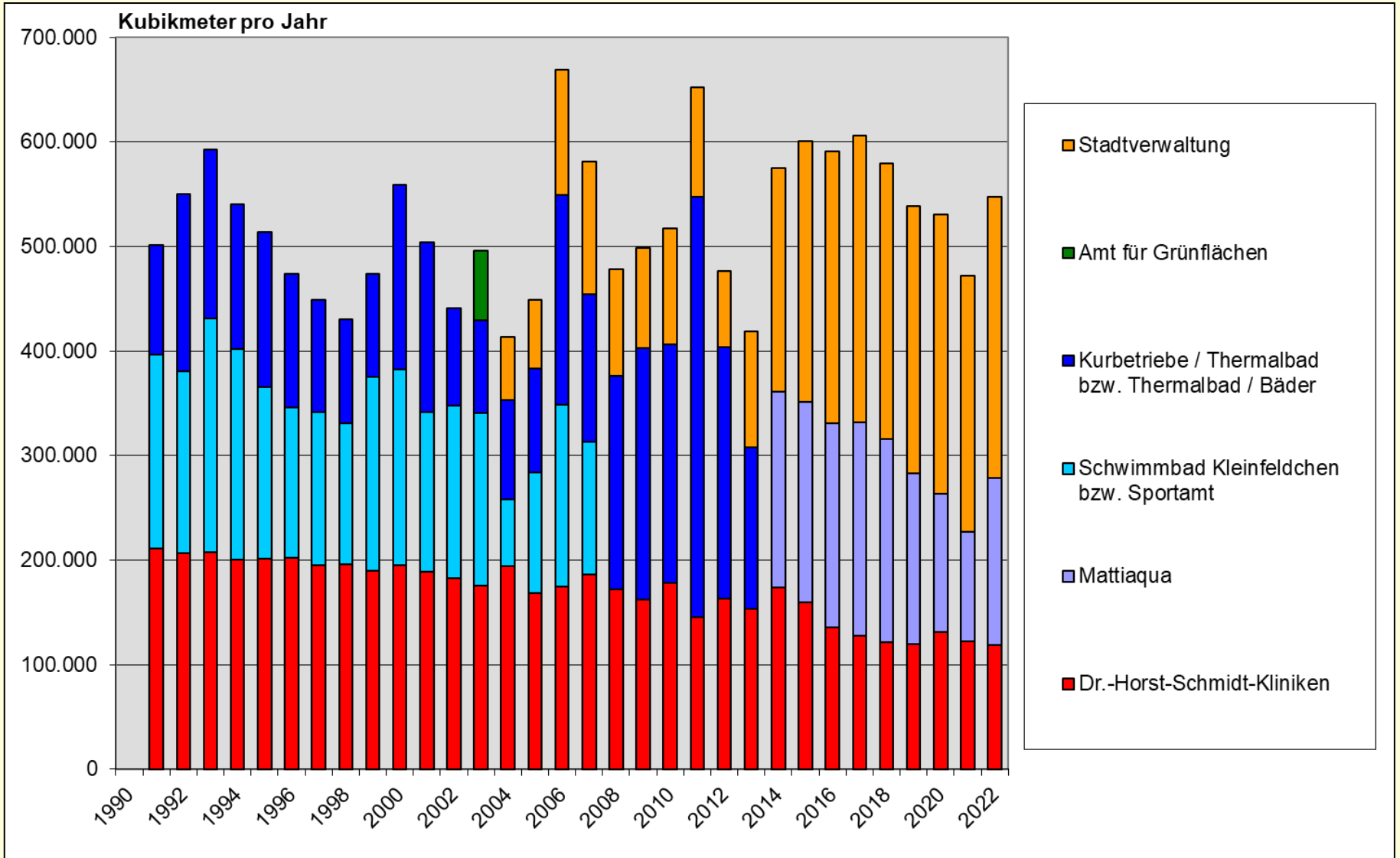
Pro-Kopf-Verbrauch in Wiesbaden, 1977 bis 2021

Stadt WI (incl. AKK)



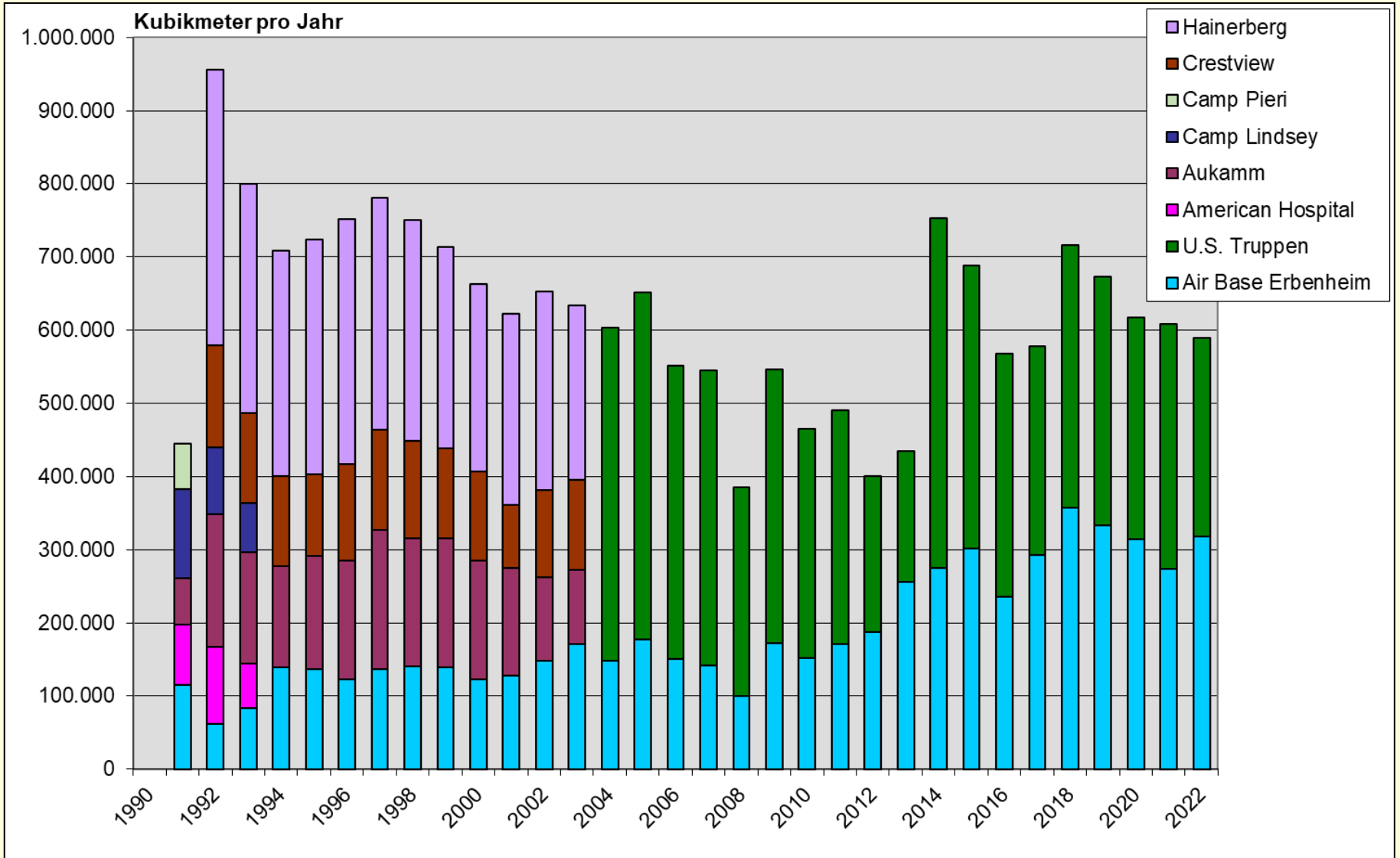
Daten: RP Darmstadt (Wasserbilanz Rhein-Main)
 Grafik: Roth

Wasserverbrauch kommunaler Einrichtungen, 1991 bis 2022



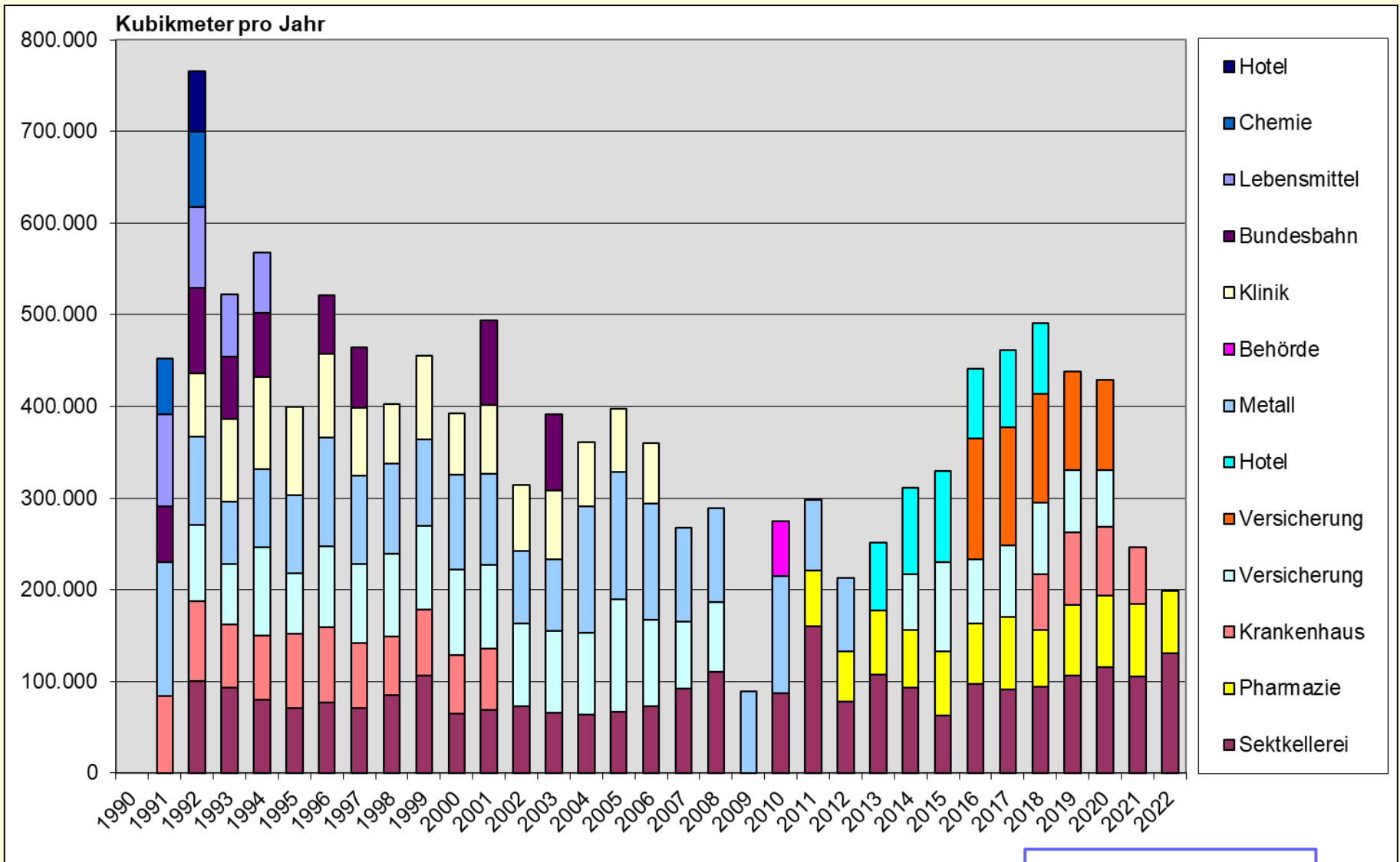
Daten: WLW
Grafik: Roth

Wasserverbrauch der U.S. Army in Wiesbaden, 1991 bis 2022



Daten: WLW
Grafik: Roth

Gewerbliche Großverbraucher in Wiesbaden, 1991 bis 2022



Daten: WLW
 Grafik: Roth

Relevante Branchen

- Sektkellerei
- Pharmazie

Danke für Ihre Aufmerksamkeit!

DR.-ING. ULRICH ROTH
Beratender Ingenieur, Bad Ems