

# Statusbericht Projekt „SAP4HANA“

---

Mai 2023



SAP 4 HANA  
WIESBADEN

# Projektstatus „SAP4HANA“

Projektleitung: Michaela Nassauer  
 Auftraggeber: Axel Imholz

**Gesamtstatus** ● ● ●

Stand: 26.05.2023

## Projektphasen entsprechend der gewählten hybrid-agilen Vorgehensweise „SAP Activate“

Nr	Projektphasen	Meilensteine	Termin	Status	Fortschritt in %	Schwerpunkte im kommenden Berichtszeitraum
1	Prepare-Phase (Vorbereitung)	Vorprojekte	30.06.2023	<span style="color: green;">●</span> <span style="color: white;">●</span> <span style="color: white;">●</span>	95%	<ul style="list-style-type: none"> <li>- Abschlussdokumentation der Vorprojekte</li> <li>- Übergabe der Ergebnisse aus den Vorprojekten</li> <li>- Konkretisierung der Projektplanung und Einrichtung des Planungstools</li> <li>- Projektinterne Schulungen planen</li> <li>- Vorbereitung und Durchführung des Kick Off</li> <li>- Durchführung der Workshops in der Explore-Phase</li> </ul>
2	Prepare-Phase (Vorbereitung)	Ausschreibung und Vergabe	30.05.2023	<span style="color: green;">●</span> <span style="color: white;">●</span> <span style="color: white;">●</span>	100%	
3	Prepare-Phase (Vorbereitung)	Definition und Aufbau der Projektorganisation	01.07.2023	<span style="color: green;">●</span> <span style="color: white;">●</span> <span style="color: white;">●</span>	100%	
4	Prepare-Phase (Vorbereitung)	Eingewöhnung in neue Projektmethodik und Werkzeuge	01.07.2023	<span style="color: green;">●</span> <span style="color: white;">●</span> <span style="color: white;">●</span>	90%	
5	Prepare-Phase (Vorbereitung)	Projektinitialisierung mit dem Beratungshaus	01.07.2023	<span style="color: green;">●</span> <span style="color: white;">●</span> <span style="color: white;">●</span>	50%	
6	Explore-Phase (Erkundung)	Kick Off Gesamtprojekt	11.07.2023	<span style="color: green;">●</span> <span style="color: white;">●</span> <span style="color: white;">●</span>	50%	
7	Explore-Phase (Erkundung)	Ergebnisse aus den Fit/Gap-Workshops liegen vor und sind durch Projektteam und Lenkungskreis verabschiedet. Das Entwicklungssystem für die Realisierungsphase ist eingerichtet.	11.07.2023	<span style="color: grey;">●</span> <span style="color: grey;">●</span> <span style="color: grey;">●</span>	0%	
8	Realize-Phase (Realisierung)	Das S/4HANA-System ist entwickelt und die Prozesse in der IT-Landschaft sind operationalisiert. Customizing und Entwicklung sind nach iterativen Zyklen abgeschlossen. Integrative Systemtests sind durchgeführt.	30.06.2024	<span style="color: grey;">●</span> <span style="color: grey;">●</span> <span style="color: grey;">●</span>	0%	
9	Deploy (Bereitstellung)	Vorbereitungen für die Datenmigration sind getroffen, Cut-Over und Produktivsetzung sind durchgeführt. Die End-User sind trainiert. Das gesamte System ist live gesetzt worden.	31.12.2025	<span style="color: grey;">●</span> <span style="color: grey;">●</span> <span style="color: grey;">●</span>	0%	
10	Run (Betrieb)	In der Hypercarephase sind Fehler zeitnah ausgebessert und Tickets bearbeitet und an die Supportorganisation weitergegeben worden. Alle Verbesserungsmöglichkeiten sind zu einem Lessons-Learned-Katalog zusammengefasst worden.	31.03.2026	<span style="color: grey;">●</span> <span style="color: grey;">●</span> <span style="color: grey;">●</span>	0%	

### Definition für die Ampelfarben



rot : Es bestehen ernsthafte Probleme, der Projekterfolg ist gefährdet, eine Eskalation zur nächsten Verantwortungsstufe ist erforderlich



gelb: Es bestehen Probleme, die aber innerhalb der betroffenen Organisationseinheit gelöst werden können.



grün: Alle Probleme können innerhalb der normalen Arbeitsabläufe gelöst werden, das Projekt liegt im Plan.

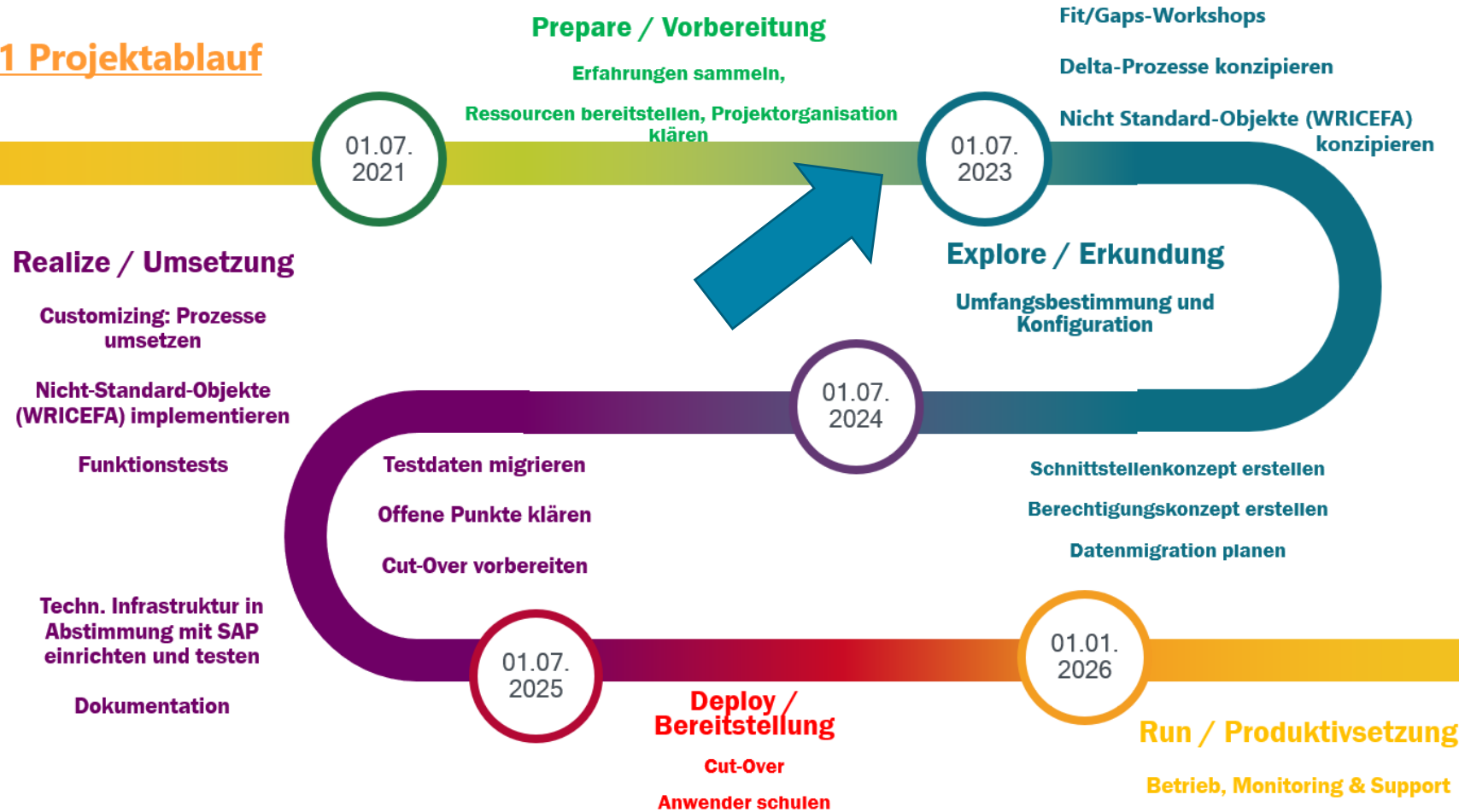


SAP 4 HANA  
 WIESBADEN

# Zeitplanung



## 1 Projektablauf



### Begriffsklärung:

#### Fit/Gap-Workshops:

Analyse zur Identifizierung von Bereichen, in denen das Standard-System funktioniert oder nicht funktioniert.

#### Customizing:

Anpassen der Grundeinstellungen von SAP-Modulen, die schon im SAP-Standard mitgeliefert werden.

#### WRICEFA:

Kunstbegriff; Abkürzung für die Objekte "Workflows, Berichte, Schnittstellen, Formulare, Erweiterungen, Berechtigungen,,

#### Cut-Over:

ganzheitliche Betrachtung (Planung, Durchführung und Überwachung) der Migration von einem bisherigen zu einem neuen System oder von einer alten in eine neue Prozesswelt.

# Detailstatus „Prepare“-Phase



- Vorprojekte sind weitgehend abgeschlossen
- Projektorganisation und Struktur ist aufgebaut, Rollen sind geklärt und besetzt
- Beratungsunternehmen ist beauftragt
- Projektmanagementsystem „Focused Build“ und Dokumentationsstruktur sind aufgebaut
- Projekthandbuch wird aktuell erstellt
- Standards und Rahmen der Zusammenarbeit sind definiert
- Teambuilding hat begonnen
- Informationen für die Workshops werden aktuell zusammengestellt
- Kick off ist geplant

# Detailstatus Vorprojekte



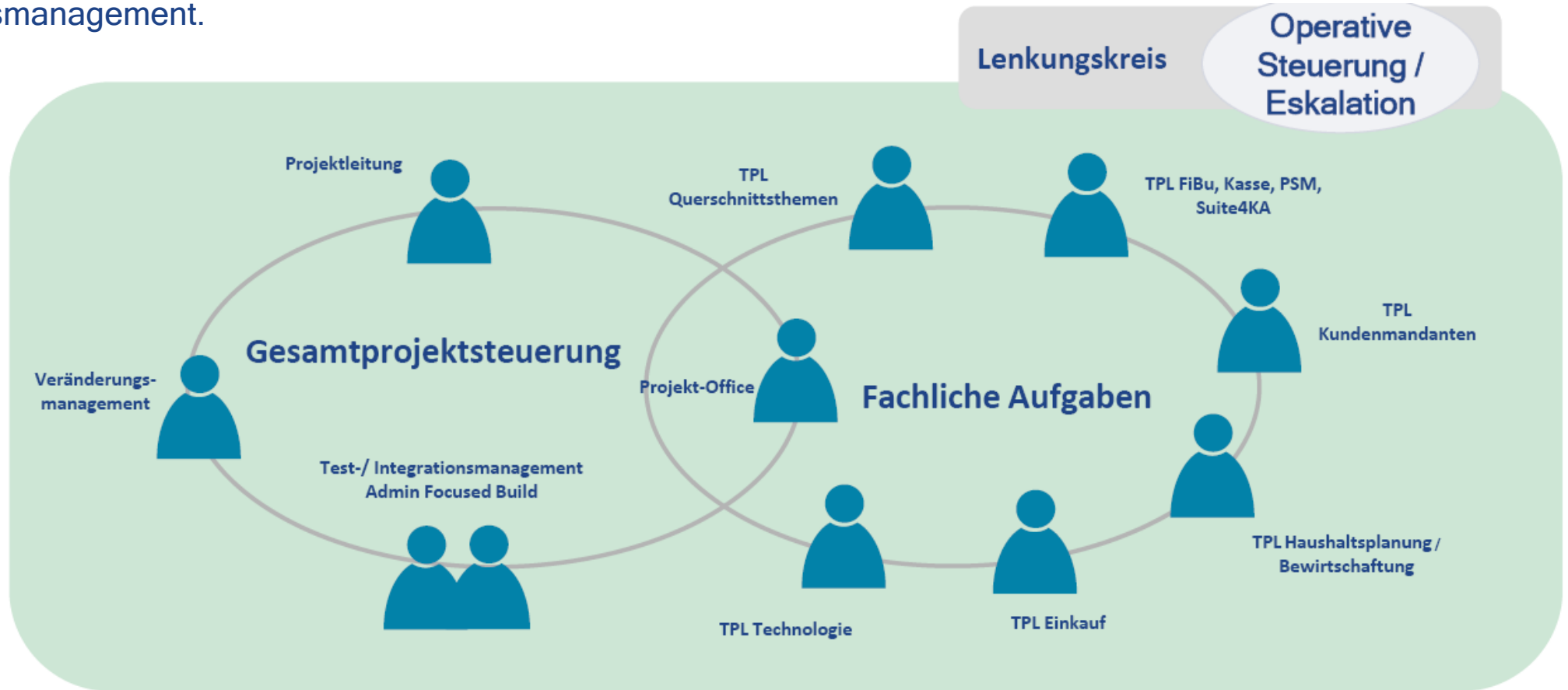
In sechs Vorprojekten wurden entscheidende Vorarbeiten erledigt:

- Das Vorprojekt „SAP-FIORI“ hat die Voraussetzungen dafür geschaffen, dass die neuen und benutzerfreundlicheren SAP-Oberflächen genutzt werden können.
- Das Vorprojekt Workflows hat die Vorbereitungen dafür getroffen, dass die neuen Möglichkeiten zur Digitalisierung und Optimierung von Freigabe- und Genehmigungsprozessen in SAP erschlossen werden.
- Das Vorprojekt „SAP ILM“ sorgt bereits im bisherigen SAP-System dafür, dass die LHW das SAP-Information-Lifecycle-Management aufbaut. Dadurch werden die Anforderungen an den Datenschutz (EU DSHVO) erfüllt und teurer Speicherplatz eingespart.
- Das Vorprojekt „Embedded Analytics / SAP Analytics Cloud“ hat die Ablösung der bisherigen Planungsprozesse, des Haushaltsmanagement-Systems und des Berichtswesens durch die neuen Möglichkeiten unter S/4HANA vorbereitet.
- Das Vorprojekt „Prüfung Teilzentralisierung des Einkaufs“ erarbeitete Optimierungen im Einkaufsbereich, wie z.B. sinnvolle Teilzentralisierungen und Prozessoptimierungen durch Ablösung papiergestützter Prozesse.
- Das Vorprojekt „Solution Manager“ hat die Voraussetzungen dafür geschaffen, dass SAP-Prozesse ab dem Umstellungsprojekt softwareunterstützt vollständig dokumentiert werden können, ein systemunterstütztes Testmanagement aufgebaut und SAP Focused Build als Werkzeug für das Projektmanagement vorbereitet wird.

# Projektorganisation



Den Kern der Projektorganisation bilden die sechs fachlichen Teilprojekte, die nach ihren Aufgabenschwerpunkten gegliedert sind. In der Gesamtprojektsteuerung wird die Projektleitung unterstützt durch das Projekt-Office, das Veränderungsmanagement und das Test- und Integrationsmanagement.



# Detailstatus Vergabe der externen Beratung



- Vergabegespräche mit 3 Bietern im Februar 2023
- Absage eines Bieters am 07.03.2023
- Aufforderung zur Abgabe endgültiger Angebote an 2 Bieter bis 21.03.2023
- Bewertung der überarbeiteten Angebote im Projektleitungsteam am 22.03.2023
- Verdingungskommision (Freigabe der Vergabeentscheidung) am 20.04.2023
- Zuschlagserteilung am 03.05.2023 an Nagarro ES GmbH in Kronberg/Taunus mit Niederlassung in Wiesbaden

# Detailstatus Veränderungsmanagement

Ziel: Menschen verstehen die Veränderung, erkennen den Handlungsbedarf für die Organisation, setzen sich dafür ein und übernehmen Verantwortung

## Konzeptionelle Vorbereitung der projektbegleitenden Maßnahmen



Stakeholder-Analyse wurde durchgeführt



Nächste Schritte:

- Ableitung von Maßnahmen
- Zielgruppenspezifisches Kommunikationskonzept
- Erste Kommunikationsmaßnahmen

