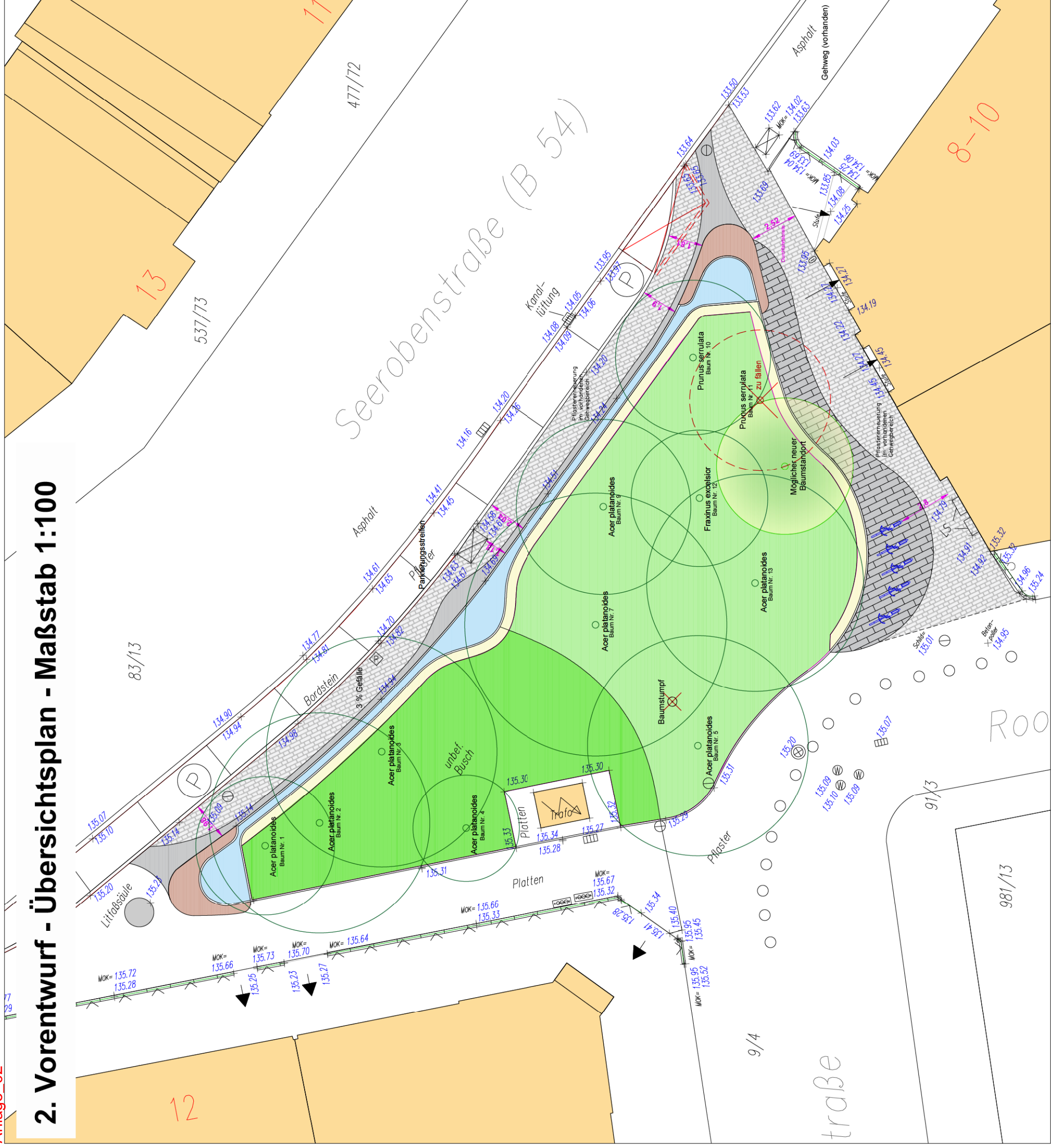
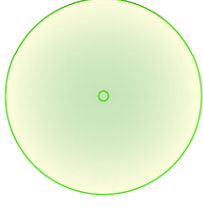


2. Vorentwurf - Übersichtsplan - Maßstab 1:100



Legende:

Planung



Neuer Baum

Baum zu fällen (Prunus serrulata Nr. 11)

Strauchfläche 150 m²

Stauden mit Bodendecker 270 m²

Kiestreifen

Mosaikpflaster

Wasserlauf im Gerinne/Becken

Pflaster/Platten

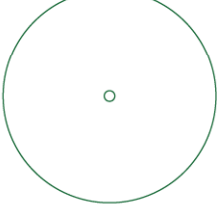
Pflaster/Platten Gehweg

Fahrradständer

Kniegeländer

Bank am Wasserbecken

Bestand



Laubbaum

Bestandshöhe

M. 1:100



Projekt:
Bülowplatz Wiesbaden

Planart:
2. Vorentwurf - Übersichtsplan

Plannr.:
4

Auftraggeber:
Landeshauptstadt Wiesbaden

Planungsbüro:
grün!

Bearbeitet von:
Vinittha Mohan
Nour Bachir

albrecht schaal
freischaffender Landschaftsarchitekt btlia
westendstraße 94
60325 frankfurt am main
schaal@gruenhochfrei.de

Maßstab:
1:100

Datum:
09.12.2022