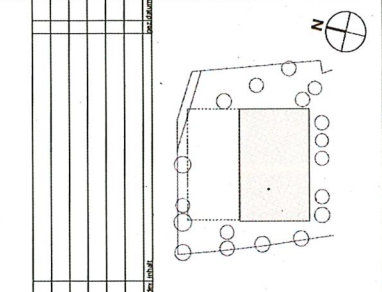
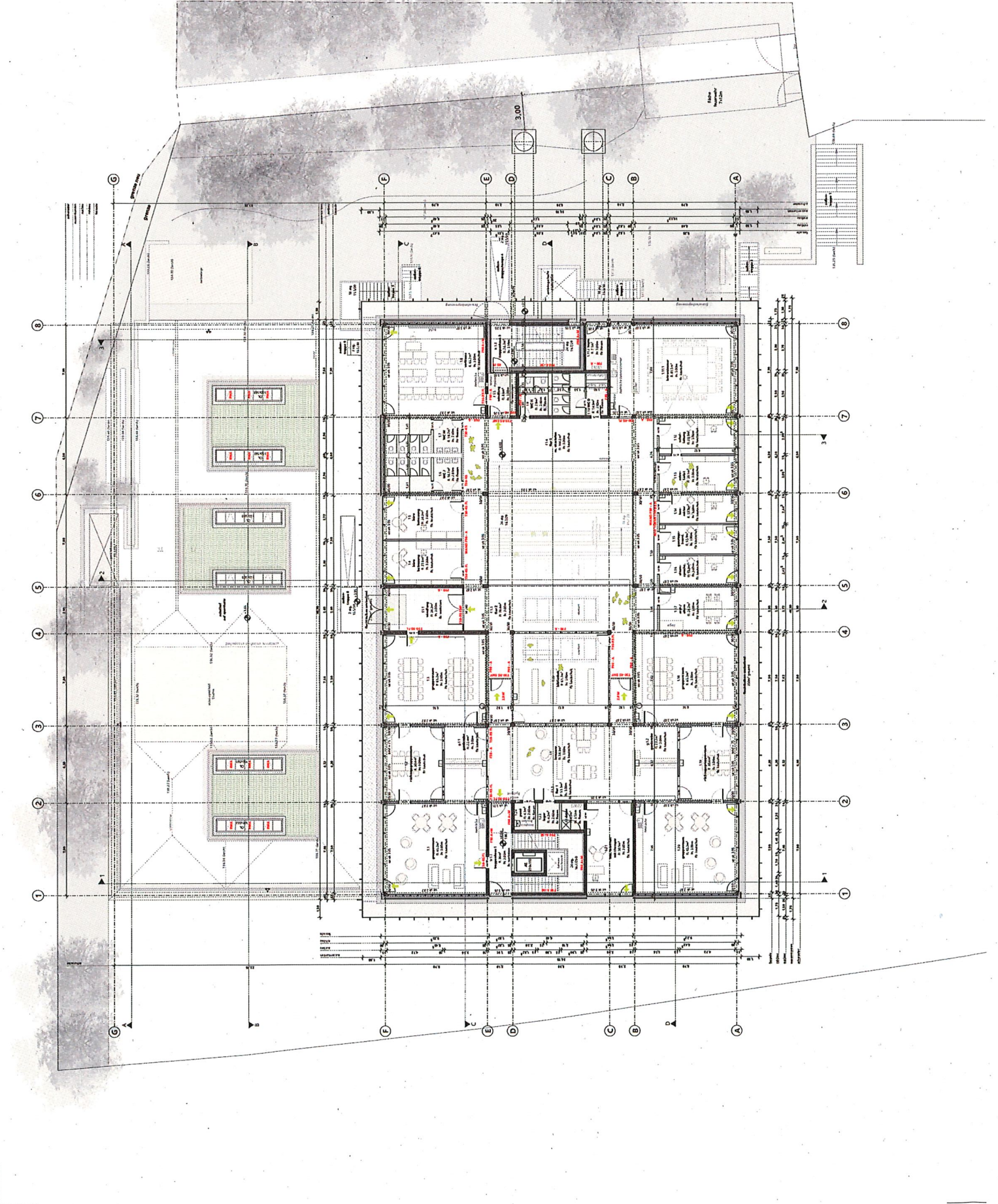


1.1.1	1.1.2	1.1.3	1.1.4	1.1.5	1.1.6	1.1.7	1.1.8	1.1.9	1.1.10	1.1.11	1.1.12	1.1.13	1.1.14	1.1.15	1.1.16	1.1.17	1.1.18	1.1.19	1.1.20	1.1.21	1.1.22	1.1.23	1.1.24	1.1.25	1.1.26	1.1.27	1.1.28	1.1.29	1.1.30	1.1.31	1.1.32	1.1.33	1.1.34	1.1.35	1.1.36	1.1.37	1.1.38	1.1.39	1.1.40	1.1.41	1.1.42	1.1.43	1.1.44	1.1.45	1.1.46	1.1.47	1.1.48	1.1.49	1.1.50	1.1.51	1.1.52	1.1.53	1.1.54	1.1.55	1.1.56	1.1.57	1.1.58	1.1.59	1.1.60	1.1.61	1.1.62	1.1.63	1.1.64	1.1.65	1.1.66	1.1.67	1.1.68	1.1.69	1.1.70	1.1.71	1.1.72	1.1.73	1.1.74	1.1.75	1.1.76	1.1.77	1.1.78	1.1.79	1.1.80	1.1.81	1.1.82	1.1.83	1.1.84	1.1.85	1.1.86	1.1.87	1.1.88	1.1.89	1.1.90	1.1.91	1.1.92	1.1.93	1.1.94	1.1.95	1.1.96	1.1.97	1.1.98	1.1.99	1.1.100
-------	-------	-------	-------	-------	-------	-------	-------	-------	--------	--------	--------	--------	--------	--------	--------	--------	--------	--------	--------	--------	--------	--------	--------	--------	--------	--------	--------	--------	--------	--------	--------	--------	--------	--------	--------	--------	--------	--------	--------	--------	--------	--------	--------	--------	--------	--------	--------	--------	--------	--------	--------	--------	--------	--------	--------	--------	--------	--------	--------	--------	--------	--------	--------	--------	--------	--------	--------	--------	--------	--------	--------	--------	--------	--------	--------	--------	--------	--------	--------	--------	--------	--------	--------	--------	--------	--------	--------	--------	--------	--------	--------	--------	--------	--------	--------	--------	--------	--------	---------

1.1.101	1.1.102	1.1.103	1.1.104	1.1.105	1.1.106	1.1.107	1.1.108	1.1.109	1.1.110	1.1.111	1.1.112	1.1.113	1.1.114	1.1.115	1.1.116	1.1.117	1.1.118	1.1.119	1.1.120	1.1.121	1.1.122	1.1.123	1.1.124	1.1.125	1.1.126	1.1.127	1.1.128	1.1.129	1.1.130	1.1.131	1.1.132	1.1.133	1.1.134	1.1.135	1.1.136	1.1.137	1.1.138	1.1.139	1.1.140	1.1.141	1.1.142	1.1.143	1.1.144	1.1.145	1.1.146	1.1.147	1.1.148	1.1.149	1.1.150	1.1.151	1.1.152	1.1.153	1.1.154	1.1.155	1.1.156	1.1.157	1.1.158	1.1.159	1.1.160	1.1.161	1.1.162	1.1.163	1.1.164	1.1.165	1.1.166	1.1.167	1.1.168	1.1.169	1.1.170	1.1.171	1.1.172	1.1.173	1.1.174	1.1.175	1.1.176	1.1.177	1.1.178	1.1.179	1.1.180	1.1.181	1.1.182	1.1.183	1.1.184	1.1.185	1.1.186	1.1.187	1.1.188	1.1.189	1.1.190	1.1.191	1.1.192	1.1.193	1.1.194	1.1.195	1.1.196	1.1.197	1.1.198	1.1.199	1.1.200
---------	---------	---------	---------	---------	---------	---------	---------	---------	---------	---------	---------	---------	---------	---------	---------	---------	---------	---------	---------	---------	---------	---------	---------	---------	---------	---------	---------	---------	---------	---------	---------	---------	---------	---------	---------	---------	---------	---------	---------	---------	---------	---------	---------	---------	---------	---------	---------	---------	---------	---------	---------	---------	---------	---------	---------	---------	---------	---------	---------	---------	---------	---------	---------	---------	---------	---------	---------	---------	---------	---------	---------	---------	---------	---------	---------	---------	---------	---------	---------	---------	---------	---------	---------	---------	---------	---------	---------	---------	---------	---------	---------	---------	---------	---------	---------	---------	---------	---------	---------

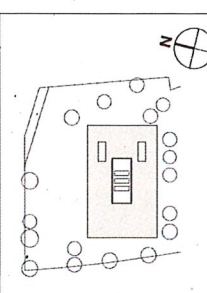


projekt	neubau einer grundschule mit 2-766-sporthalle weiterstadt, wiesbaden
bauherr	wilhelm groth 61376 wiesbaden
architekt	architektbüro math wilhelm groth 61376 wiesbaden 049 943728-0 049 943728-29
tragspezialist	ingenieurgesellschaft
plansticht	1.-obergeschoss
plan-nr.	015-A18-001
planstatus	baufeld
maßstab	1:100
planformat	A0
datum	18.02.22
gezeichnet	
geprüft	
autor	

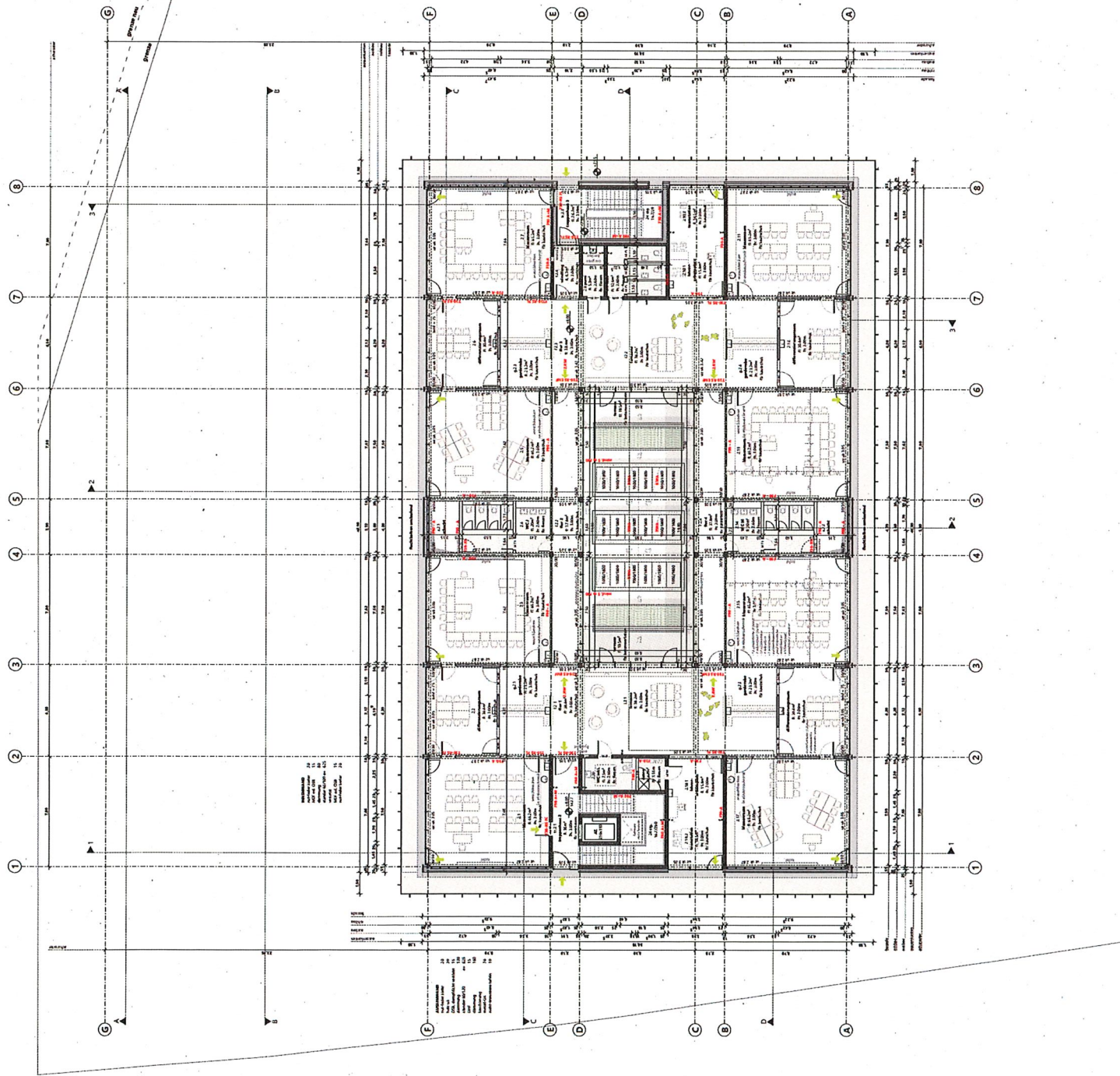


- 101 101.01
- 101 101.02
- 101 101.03
- 101 101.04
- 101 101.05
- 101 101.06
- 101 101.07
- 101 101.08
- 101 101.09
- 101 101.10
- 101 101.11
- 101 101.12
- 101 101.13
- 101 101.14
- 101 101.15
- 101 101.16
- 101 101.17
- 101 101.18
- 101 101.19
- 101 101.20
- 101 101.21
- 101 101.22
- 101 101.23
- 101 101.24
- 101 101.25
- 101 101.26
- 101 101.27
- 101 101.28
- 101 101.29
- 101 101.30
- 101 101.31
- 101 101.32
- 101 101.33
- 101 101.34
- 101 101.35
- 101 101.36
- 101 101.37
- 101 101.38
- 101 101.39
- 101 101.40
- 101 101.41
- 101 101.42
- 101 101.43
- 101 101.44
- 101 101.45
- 101 101.46
- 101 101.47
- 101 101.48
- 101 101.49
- 101 101.50
- 101 101.51
- 101 101.52
- 101 101.53
- 101 101.54
- 101 101.55
- 101 101.56
- 101 101.57
- 101 101.58
- 101 101.59
- 101 101.60
- 101 101.61
- 101 101.62
- 101 101.63
- 101 101.64
- 101 101.65
- 101 101.66
- 101 101.67
- 101 101.68
- 101 101.69
- 101 101.70
- 101 101.71
- 101 101.72
- 101 101.73
- 101 101.74
- 101 101.75
- 101 101.76
- 101 101.77
- 101 101.78
- 101 101.79
- 101 101.80
- 101 101.81
- 101 101.82
- 101 101.83
- 101 101.84
- 101 101.85
- 101 101.86
- 101 101.87
- 101 101.88
- 101 101.89
- 101 101.90
- 101 101.91
- 101 101.92
- 101 101.93
- 101 101.94
- 101 101.95
- 101 101.96
- 101 101.97
- 101 101.98
- 101 101.99
- 101 101.00

- Betonoberfläche
- Stahlträger
- Mauerwerk
- Glaswand
- Vorhangswand
- Tür
- Fenster
- Treppen
- Aufzugschacht
- Technikraum
- Versorgungsraum
- Fluchtstiegen
- Stützstruktur
- Dämmung
- Bodenbelag
- Decke
- Dachstuhl



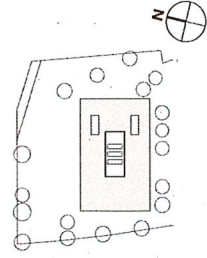
Projekt	Neubau einer Grundschule mit 2-feld-portalliege, wettersturzlos, wetterbän		
benutzer	Wiesbaden	Wiesbaden	
architekt	architekt engel mann	architekt engel mann	
Kooperationspartner	Wiesbaden	Wiesbaden	
Plan-Nr.	GWS-AB-022		
Standort	11100	Wiesbaden	
Skizzenform	AD	Wiesbaden	



MERKUNGEN:
 1. alle Räume sind in
 2. alle Räume sind in
 3. alle Räume sind in
 4. alle Räume sind in
 5. alle Räume sind in
 6. alle Räume sind in
 7. alle Räume sind in
 8. alle Räume sind in
 9. alle Räume sind in
 10. alle Räume sind in
 11. alle Räume sind in
 12. alle Räume sind in
 13. alle Räume sind in
 14. alle Räume sind in
 15. alle Räume sind in
 16. alle Räume sind in
 17. alle Räume sind in
 18. alle Räume sind in
 19. alle Räume sind in
 20. alle Räume sind in
 21. alle Räume sind in
 22. alle Räume sind in
 23. alle Räume sind in
 24. alle Räume sind in
 25. alle Räume sind in
 26. alle Räume sind in
 27. alle Räume sind in
 28. alle Räume sind in
 29. alle Räume sind in
 30. alle Räume sind in
 31. alle Räume sind in
 32. alle Räume sind in
 33. alle Räume sind in
 34. alle Räume sind in
 35. alle Räume sind in
 36. alle Räume sind in
 37. alle Räume sind in
 38. alle Räume sind in
 39. alle Räume sind in
 40. alle Räume sind in
 41. alle Räume sind in
 42. alle Räume sind in
 43. alle Räume sind in
 44. alle Räume sind in
 45. alle Räume sind in
 46. alle Räume sind in
 47. alle Räume sind in
 48. alle Räume sind in
 49. alle Räume sind in
 50. alle Räume sind in
 51. alle Räume sind in
 52. alle Räume sind in
 53. alle Räume sind in
 54. alle Räume sind in
 55. alle Räume sind in
 56. alle Räume sind in
 57. alle Räume sind in
 58. alle Räume sind in
 59. alle Räume sind in
 60. alle Räume sind in
 61. alle Räume sind in
 62. alle Räume sind in
 63. alle Räume sind in
 64. alle Räume sind in
 65. alle Räume sind in
 66. alle Räume sind in
 67. alle Räume sind in
 68. alle Räume sind in
 69. alle Räume sind in
 70. alle Räume sind in
 71. alle Räume sind in
 72. alle Räume sind in
 73. alle Räume sind in
 74. alle Räume sind in
 75. alle Räume sind in
 76. alle Räume sind in
 77. alle Räume sind in
 78. alle Räume sind in
 79. alle Räume sind in
 80. alle Räume sind in
 81. alle Räume sind in
 82. alle Räume sind in
 83. alle Räume sind in
 84. alle Räume sind in
 85. alle Räume sind in
 86. alle Räume sind in
 87. alle Räume sind in
 88. alle Räume sind in
 89. alle Räume sind in
 90. alle Räume sind in
 91. alle Räume sind in
 92. alle Räume sind in
 93. alle Räume sind in
 94. alle Räume sind in
 95. alle Räume sind in
 96. alle Räume sind in
 97. alle Räume sind in
 98. alle Räume sind in
 99. alle Räume sind in
 100. alle Räume sind in

- 101-203A
- 101-203B
- 101-203C
- 101-203D
- 101-203E
- 101-203F
- 101-203G
- 101-203H
- 101-203I
- 101-203J
- 101-203K
- 101-203L
- 101-203M
- 101-203N
- 101-203O
- 101-203P
- 101-203Q
- 101-203R
- 101-203S
- 101-203T
- 101-203U
- 101-203V
- 101-203W
- 101-203X
- 101-203Y
- 101-203Z

- Rasterlinien
 - Wand
 - Stütze
 - Pfeiler
 - Fenster
 - Tür
 - Treppen
 - Aufzug
 - Sanitär
 - Heizung
 - Klimaanlage
 - Elektrik
 - Wasser
 - Abwasser
 - Gas
 - Lüftung
 - Belichtung



projekt	neubau einer grundschule mit 2-Reli-sportstätte wettertauglich, wetterbaden
bauherr	Wiesbaden GmbH G11P Wiesbaden
architekt	architektur may GmbH, Wiesenstraße 11, 65233 Frankfurt am Main, Tel. 069 543776-0 Fax 069 543776-29
baufachplaner	ing. G. Eberhard
planung	1. Übergabe
planung	GWS-AR-003
zeichnung	12/06/14
maßstab	1:100
planformat	A0

