





SHP 4 | A | 1000 | - | - | LP | - | -

PLANNUMMER ERSTELL. ZIFFER BAUTEIL ABSCHN. ART GESCH.

BAUANTRAG

**Neubau Verwaltungsgebäude
mit Bürgersaal und Tiefgarage,
Teilabbruch Schlauchwäsche
und Umnutzung ehemaliges
Schulgebäude**

LP
Lageplan

Wilhelm-Tropp-Straße 26
65203 Wiesbaden

ADRESSE

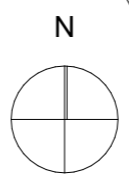
SEG Stadtentwicklungsgesellschaft
Wiesbaden mbH
Konrad-Adenauer-Ring 11
65187 Wiesbaden

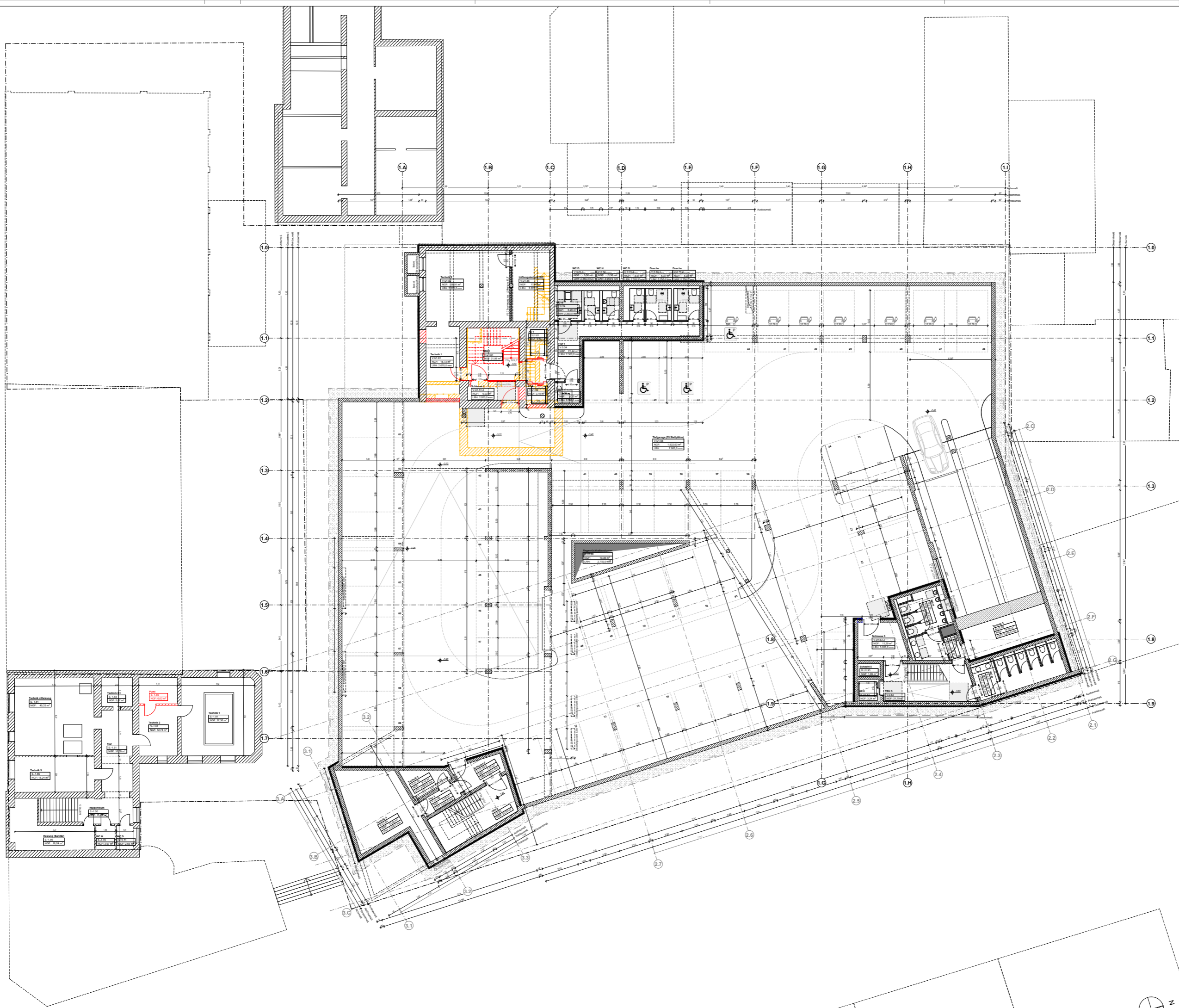
BAUHERR

SHP Architekten BDA Deforth Opitz PartG mbB
Ahastraße 7
64285 Darmstadt

ARCHITEKT

HOHE ± 0,00 = +93,04 NHN | NR. 521 | MASSSTAB 1:500 | BLATTGRÖSSE 594x420 A2 | GEZ. mü | GEPRÜFT do | DATUM 31.08.2021





SHP 4 | A | 1100 | - | GR | -1 |
PROJEKT | ZEICHNUNG | TITEL | DATUM | ARBEIT | STAND

BAUANTRAG

**Neubau Verwaltungsgebäude
 mit Bürgersaal und Tiefgarage,
 Teilabbruch Schlauchwäsche
 und Umnützung ehemaliges
 Schulgebäude**

1.UG
 GRUNDRISS

Wilhelm-Tropp-Straße 26
 65203 Wiesbaden

SEG Stadtentwicklungsgesellschaft
 Wiesbaden mbH
 Konrad-Adenauer-Ring 11
 65187 Wiesbaden

SHP Architekten BDA Deforth Opitz PartG mbB
 Ahnstraße 7
 54285 Darmstadt





SHP 4 | A | 1101 | - | GR | 00 |
PROJEKT | ZEICHNUNG | ANLAGE | DATUM
 BAUANTRAG

**Neubau Verwaltungsgebäude
 mit Bürgersaal und Tiefgarage,
 Teilabbruch Schlauchwäsche
 und Umnutzung ehemaliges
 Schulgebäude**

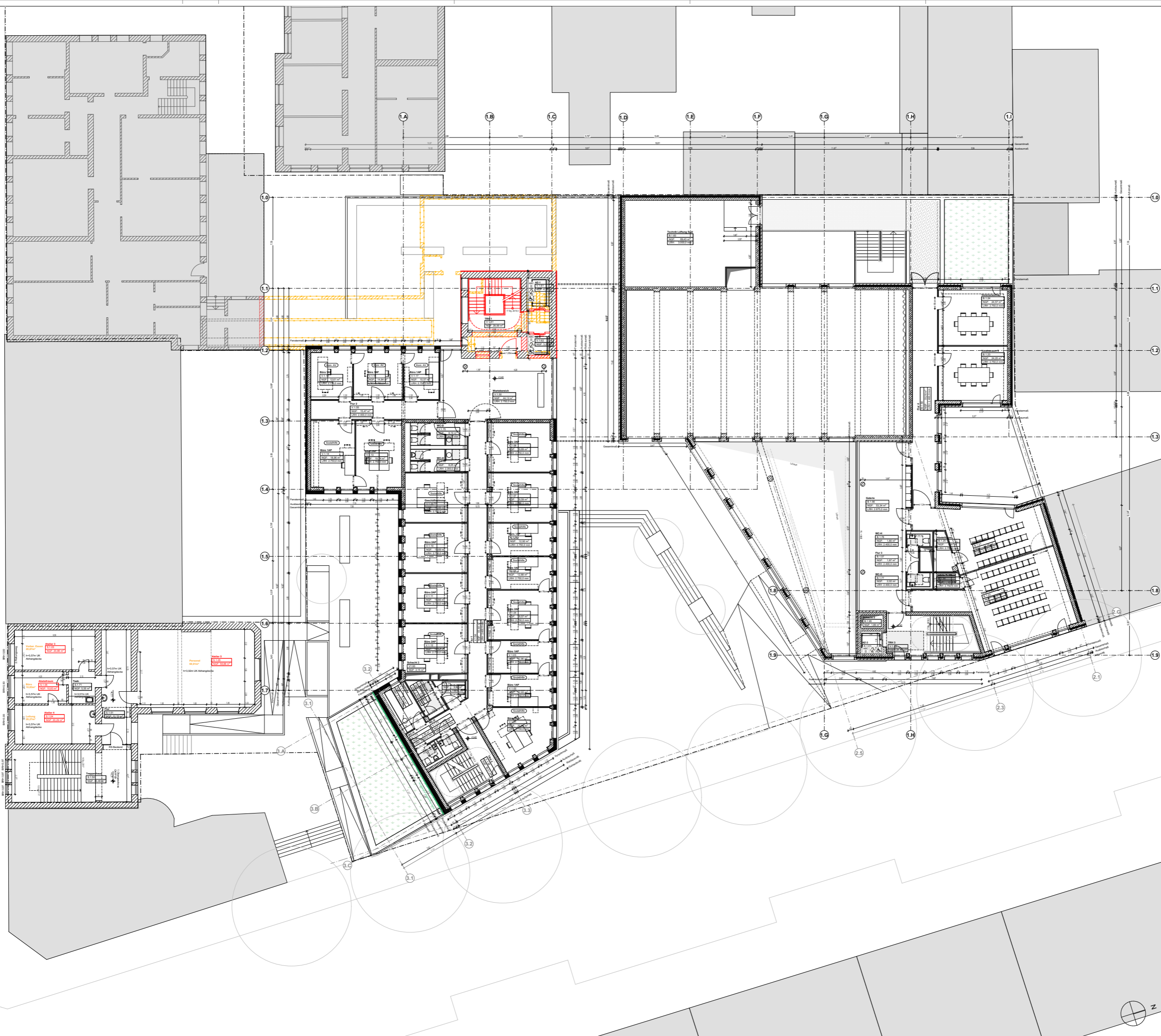
EG
 GRUNDRISS

Wilhelm-Tropp-Straße 26
 65203 Wiesbaden
 SEG
 SEG Stadtentwicklungsgesellschaft
 Wiesbaden mbH
 Konrad-Adenauer-Ring 11
 65187 Wiesbaden

SHP Architekten BDA Deforth Opitz PartG mbB
 Ahnstraße 7
 64285 Darmstadt

± 0,00 = +93,04 NHN | 521 | 1:100 | ALTPROJEKT | 1189x841 A0 | Imj | do | 131.08.2021





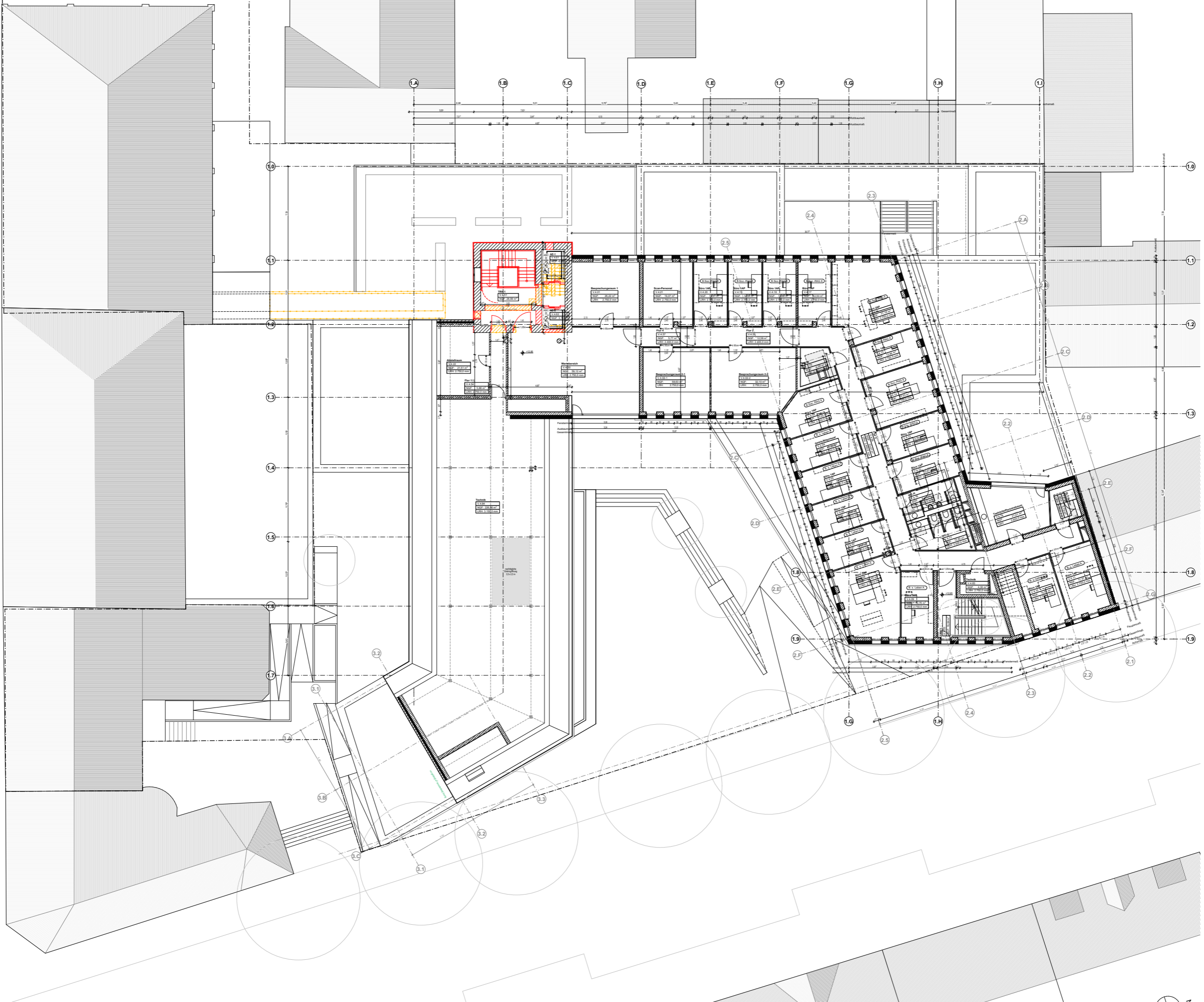
SHP 4 | A | 1102 | - | - | GR | 10G
PROJEKT | ZEICHNUNG | ANLAGE | BAUWEISE | ANLAGE | BAUWEISE
 BAUANTRAG

**Neubau Verwaltungsgebäude
 mit Bürgersaal und Tiefgarage,
 Teilabbruch Schlauchwäsche
 und Umnutzung ehemaliges
 Schulgebäude**

10G
 GRUNDRISS

Wilhelm-Tropp-Straße 26
 65203 Wiesbaden
 SEG
 SEG Stadtentwicklungsgesellschaft
 Wiesbaden mbH
 Konrad-Adenauer-Ring 11
 65187 Wiesbaden
 SHP Architekten BDA Deforth Opitz PartG mbB
 Ahnstraße 7
 64285 Darmstadt

± 0,00 = +93,04 NHN | 521 | 1:100 | 1189x841 A0 | Imj | do | 31.08.2021



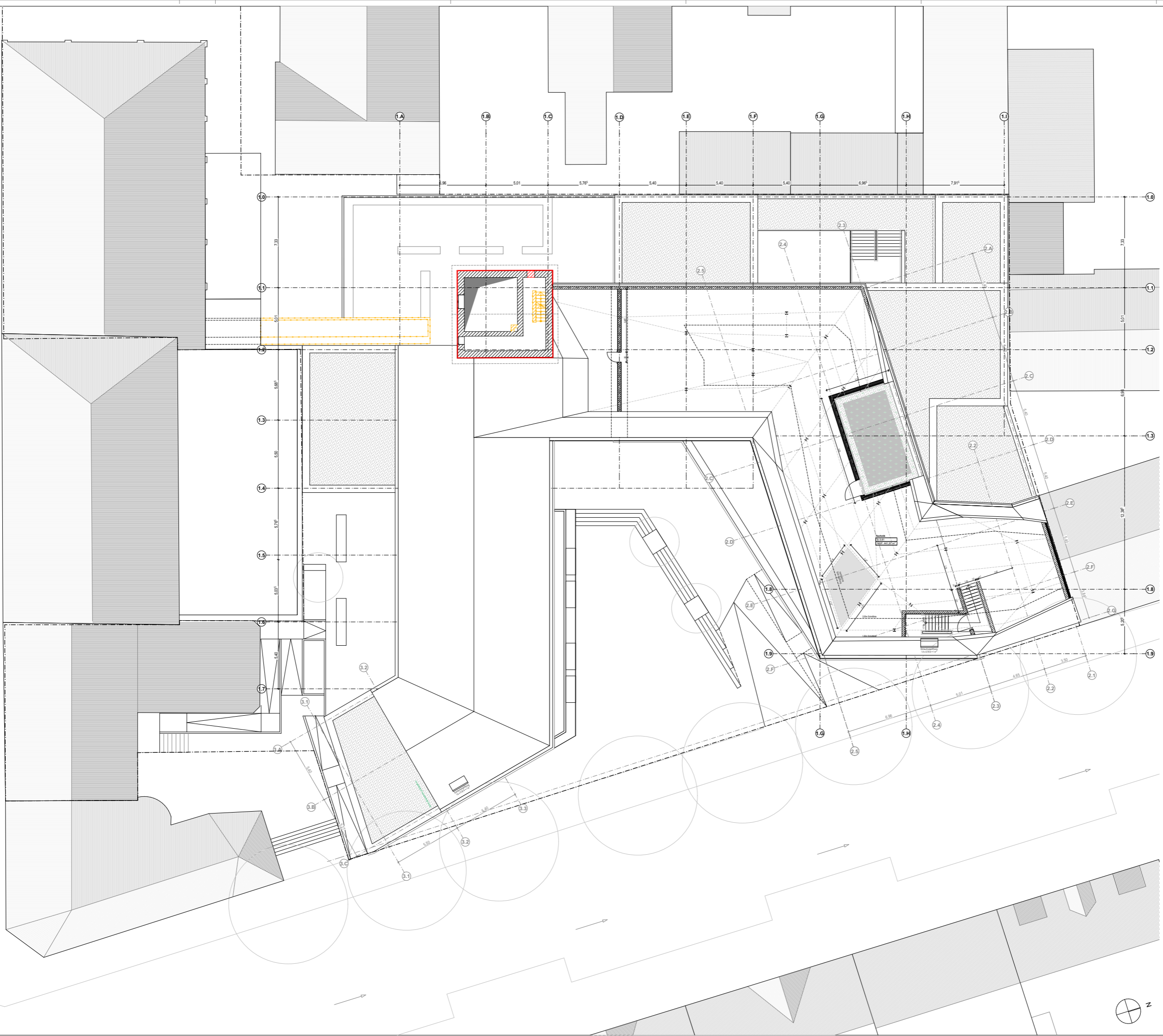
SHP 4 | A | 1105 | - | - | GR | 40G |
IN ENTW. PLANUNG PROJ. ZEICHN. REVIS. ANF. ÜBERPR. BAUANTRAG

**Neubau Verwaltungsgebäude
 mit Bürgersaal und Tiefgarage,
 Teilabbruch Schlauchwäsche
 und Umnutzung ehemaliges
 Schulgebäude** **40G**
GRUNDRISS

Wilhelm-Tropp-Straße 26
 65203 Wiesbaden
PROJEKT
 SEG Stadtentwicklungsgesellschaft
 Wiesbaden mbH
 Konrad-Adenauer-Ring 11
 65187 Wiesbaden
VERTRAG

SHP Architekten BDA Deforth Opitz PartG mbB
 Ahnstraße 7
 64285 Darmstadt
ARCHITECT DATE: 08.11.2021

± 0,00 = +93,04 NHN | 1:100 | 1189x841 A0 | Imj | do | 31.08.2021



SHP 4 | A | 1106 | - | - | GR | DG |
IN PLAN | ARCHIT. | STRUKT. | MECH. | ELEK. | ANL. | LÖSUNG BAUANTRAG

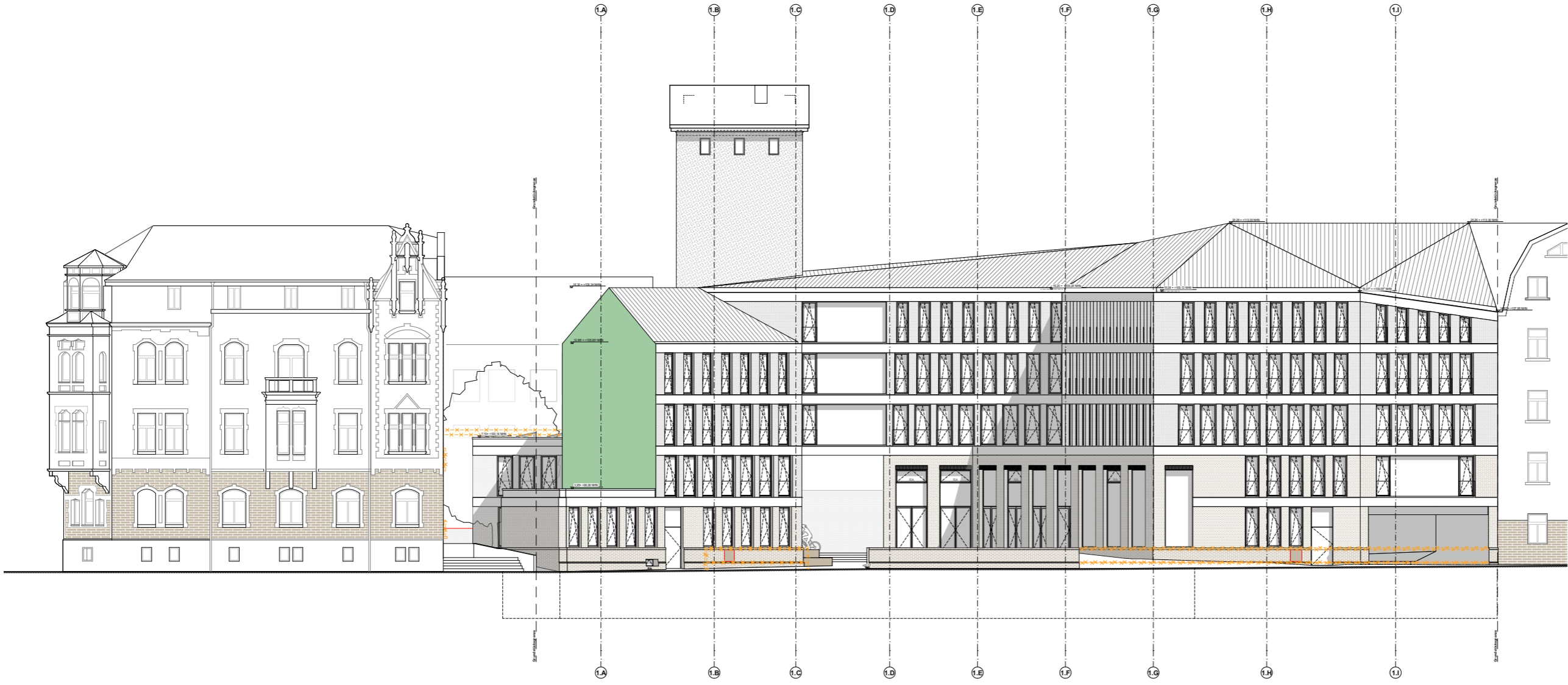
**Neubau Verwaltungsgebäude
 mit Bürgersaal und Tiefgarage,
 Teilabbruch Schlauchwäsche
 und Umnutzung ehemaliges
 Schulgebäude**

DG
 GRUNDRISS

Wilhelm-Tropp-Straße 26
 65203 Wiesbaden
 SEG Stadtentwicklungsgesellschaft
 Wiesbaden mbH
 Konrad-Adenauer-Ring 11
 65187 Wiesbaden

SHP Architekten BDA Deforth Opitz PartG mbB
 Ahnstraße 7
 54255 Darmstadt

± 0,00 = +93,04 NHN | 1:100 | 1189x841 A0 | Imü | do | 31.08.2021



SHP 4 | A | 1601 | AN | O |
KUNSTWERKE ENTW. PROJ. REAL. REDA. ANW. DRUCK.
 BAUANTRAG

OST
 ANSICHT

Neubau Verwaltungsgebäude
 mit Bürgersaal und Tiefgarage,
 Teilabbruch Schlauchwäsche
 und Umnutzung ehemaliges
 Schulgebäude

Wilhelm-Tropp-Straße 26
 65203 Wiesbaden
 SEG Stadtentwicklungsgesellschaft
 Wiesbaden mbH
 Konrad-Adenauer-Ring 11
 65187 Wiesbaden

SHP Architekten BDA Deforth Opitz PartG mbB
 Ahnstraße 7
 54285 Darmstadt

± 0,00 = +93,04 NHN | 521 | 1:100 | 1189x841 A0 | Imj | do | 31.08.2021



SHP 4 | A | 1602 - | - | AN | S |
LPN ERSTELL. ZIFFER BAUTEL. ABSCH. ART. GESCH.
 PLANNUMMER BAUANTRAG

**Neubau Verwaltungsgebäude
 mit Bürgersaal und Tiefgarage,
 Teilabbruch Schlauchwäsche
 und Umnutzung ehemaliges
 Schulgebäude**

SÜD
 ANSICHT

Wilhelm-Tropp-Straße 26
 65203 Wiesbaden
ADRESSE

SEG Stadtentwicklungsgesellschaft
 Wiesbaden mbH
 Konrad-Adenauer-Ring 11
 65187 Wiesbaden
BAUHERR

SHP Architekten BDA Deforth Opitz PartG mbB
 Ahastraße 7
 64285 Darmstadt
ARCHITEKT