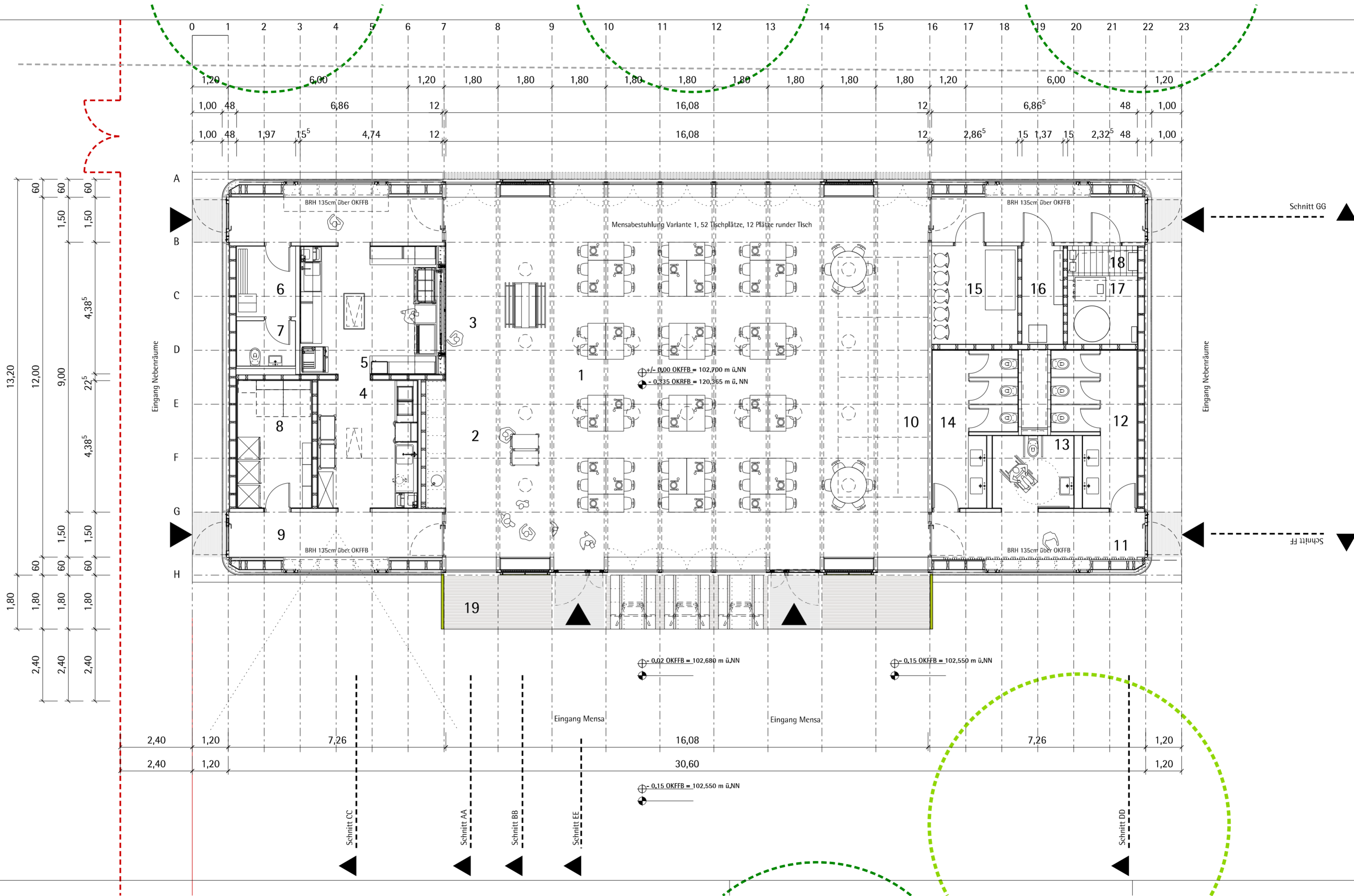


- Legende
- 1 Speisesaal 197,5m²
 - 2 Tellerrückgabe m² in Speisesaal inkludiert
 - 3 Speiseausgabe m² in Küche inkludiert
 - 4 Spülküche 14,05m²
 - 5 Aufwärmküche 19,35m²
 - 6 Umkleide 4,65m²
 - 7 WC 2,90m²
 - 8 Lager, Kühlen, RLT 10,65m²
 - 9 Anlieferung 10,65m²
 - 10 Bühne variabel
 - 11 Garderobe 10,75m²
 - 12 WC J 12,15m²
 - 13 WC B 6,45m²
 - 14 WC M 12,15m²
 - 15 Lager 9,35m²
 - 16 Putzmittel/RLT 4,55m²
 - 17 HLS / ELT 7,61m²
 - 18 Schachtrube ELT/HLS
 - 19 Terrasse, überdacht 29,15m²



Bauantrag, Plan
 Grundriss EG, V7-2, M 1:200
 Bestuhlung Standard
 2022-01-14

Bauherr
 Landeshauptstadt Wiesbaden
 Der Magistrat
 Schulamt: 65189 Wiesbaden
 vertreten durch die WiBau

Bauvorhaben
 Neubau
 Mensa Pestalozzi-Schule
 Hubertusstraße 1 - 5
 65203 Wiesbaden

Müller & Münch
 Architektur/Innenarchitektur/Energieberatung
 Holbeinstraße 6
 65195 Wiesbaden
 www.mueller-muench.de

