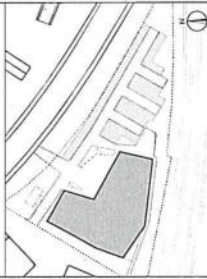




BAUVORHABEN Neubau Bürgerhaus Kastel-Kostheim Kostheimer Landstraße 55246 Westbaden/Manz-Kostheim	AUFTRAGGEBER Landeshauptstadt Westbaden -Hochbauamt- Gustav-Stresemann-Ring 15 65183 Westbaden	PLANINHALT Lageplan Entwurf PLANUNGSPHASE LPH IV Entwurf	PLANNUMMER -BHKK_FPA_E- PLANGRÖÖE 970 x 743 mm	DATUM 01.08.2022 MAßSTAB M 1:200	bäuerle landschafts architektur + stadtplanung
					b.äuerle landschafts architektur stadtplanung Forstliche Str. 5/2 70716 Stuttgart T +49 711 407 891 40 F +49 711 407 891 30 www.baerle-landschaftsarchitektur.de

WIESBADEN

dasch zürm+partner
ARCHITECTURE PARTNERSHIP mbB



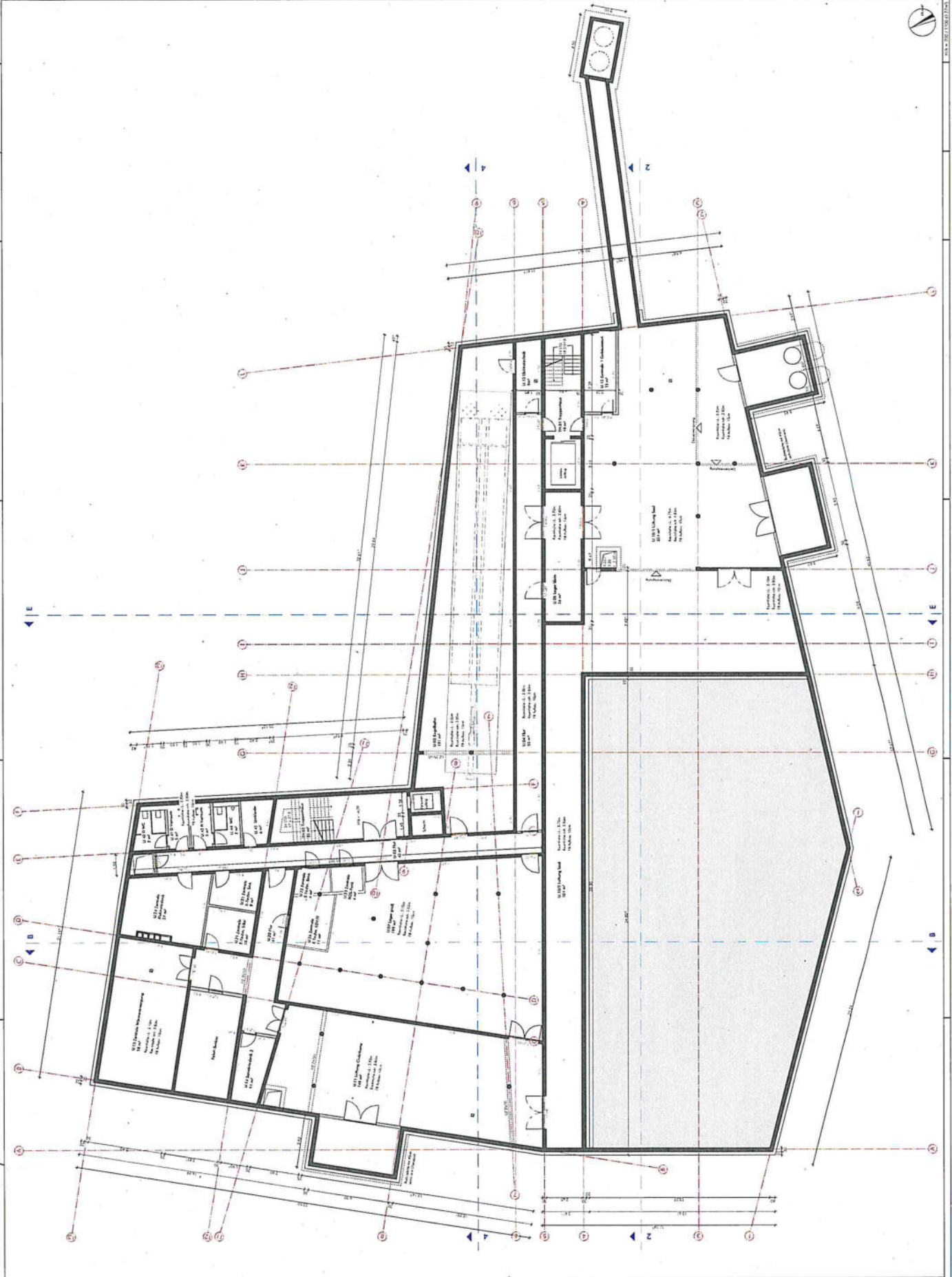
Neubau Bürgerhaus Kandel-Kathlein
55274 Wiesbaden, Almer-Kathlein

WIESBADEN

Verwaltung
Gartenstr. 15
55128 Wiesbaden

Architekt
dasch zürm+partner
Schwanstraße 43
55128 Wiesbaden
Tel. (0711) 59 99 62
www.dasch-zuerm.com

Baueigenschaften		Geometrische Angaben	
Projekt-Nr.	029	Grundriss-Übergabe	ab
Projekt-Nr.	01.04.2013	Gezeichnet	ab
Datum	01.04.2013	M/Schale	1:100
Blatt		Planformat	700 x 1100 mm
persönlich			



18.12.2012 11:50:37 (7.7)

18.12.2012

WIESBADEN

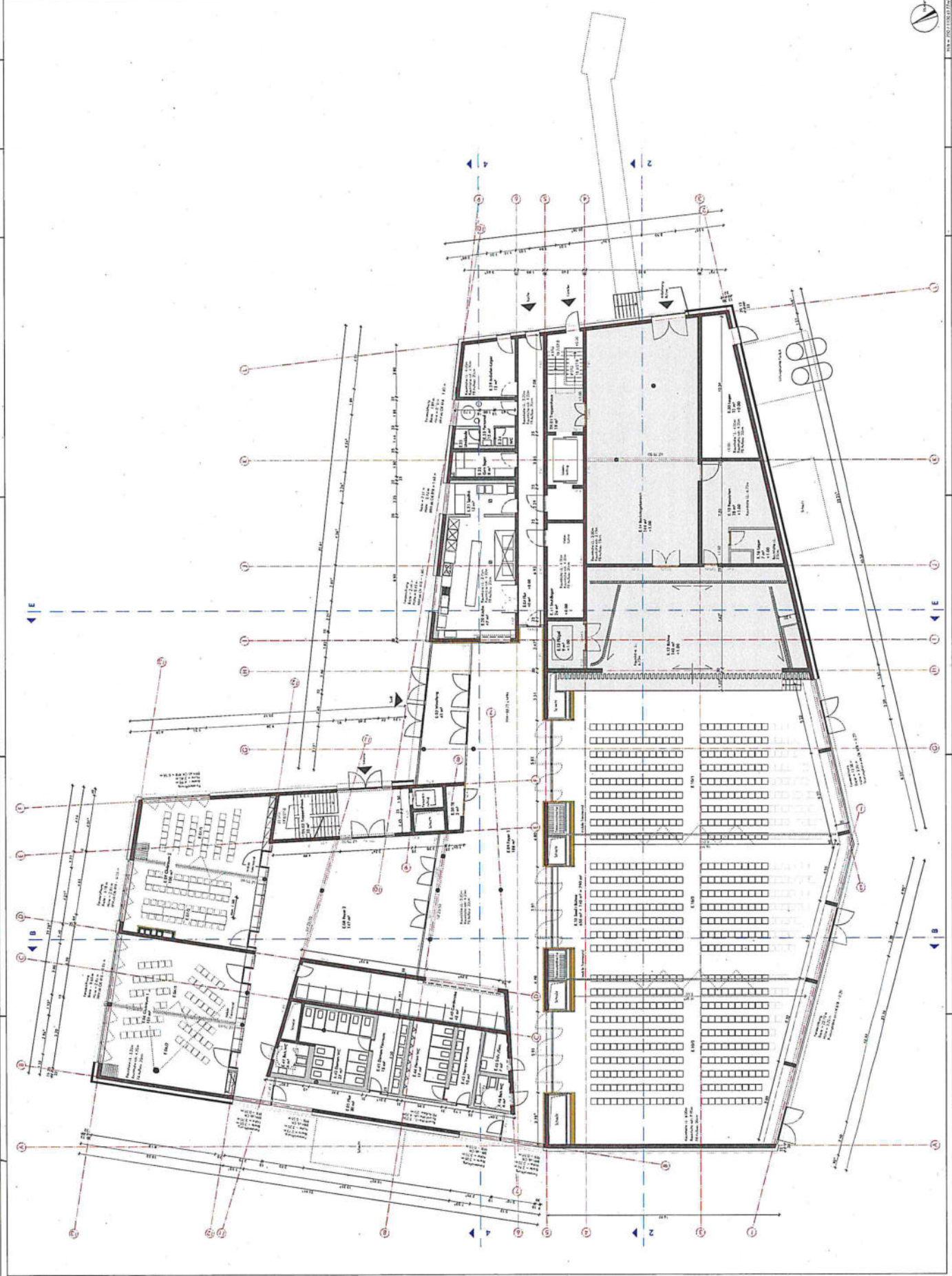
dasch zürm+partner
ARCHITECTURE PARTNERSHIP AG

Neubau Bürgerhaus Kainth-Kathlein
52274 Wiesbaden / Altona-Kolonnen

WIESBADEN
Verwaltung
Gartenbauhof, Ring 15
53189 Wiesbaden

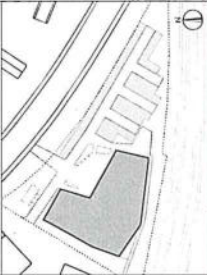
Architekt
dasch zürm+partner
Bühnenstraße 43
53111 Wiesbaden
Tel. (0371) 57 99 99-2
www.dasch-zuerm.com

Merkmal		Gravitationsrichtung	
Flächeninh.	110	Gravitationsrichtung	ad
Umfang	14.000	Umfang	1.100
Stufen	11	Perimeter	720 x 1100 mm
Stufenhöhe	12	Stufenbreite	12



WIESBADEN

dasch zürm+partner
ARCHITECTS PARTNERSHIP GbR

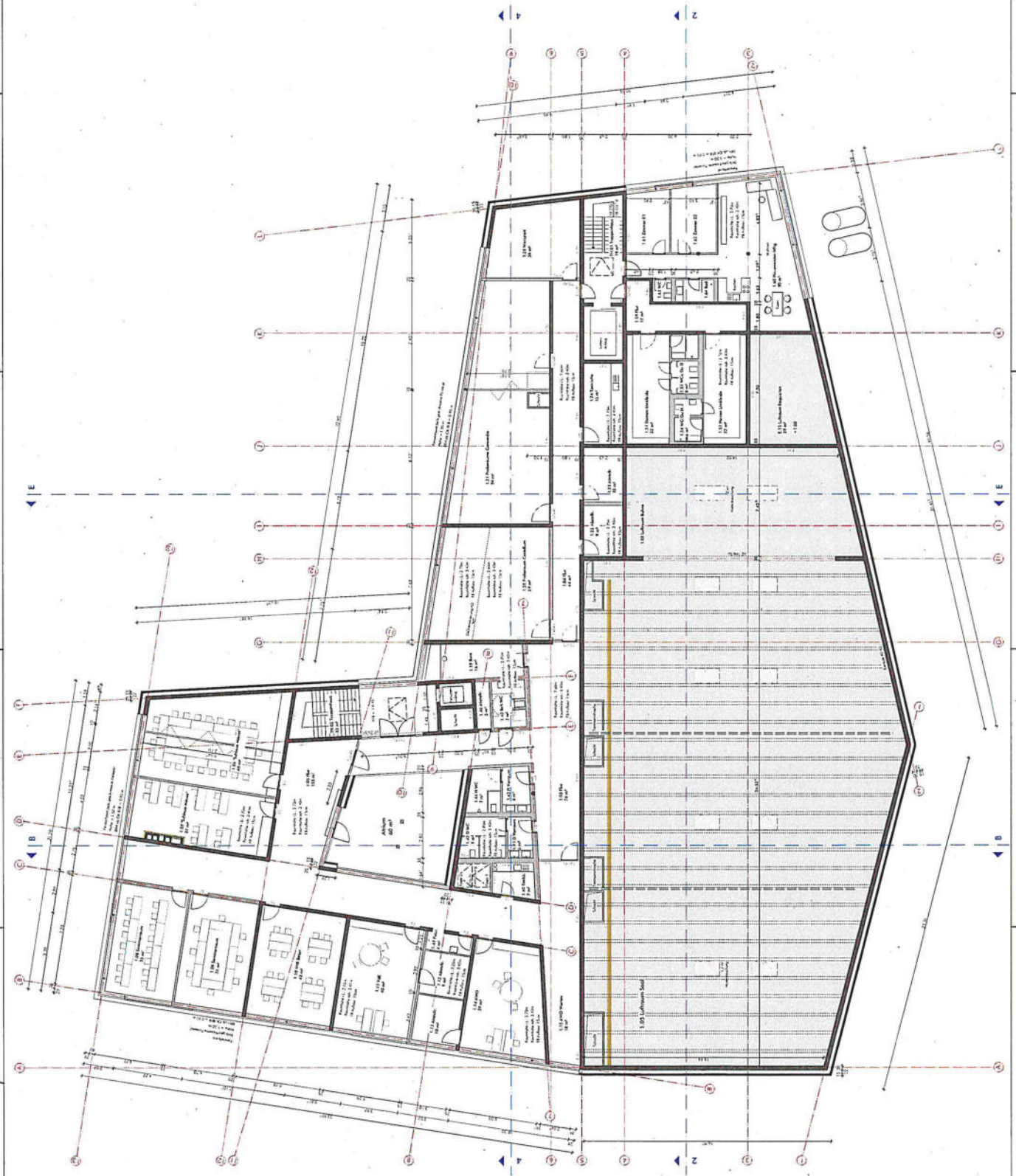


Neubau Bürgerhaus Kessel-Heistheim
52174 Wiesbaden, Kessel-Heistheim

WIESBADEN
Architekt
Gartenstraße 15
52174 Wiesbaden

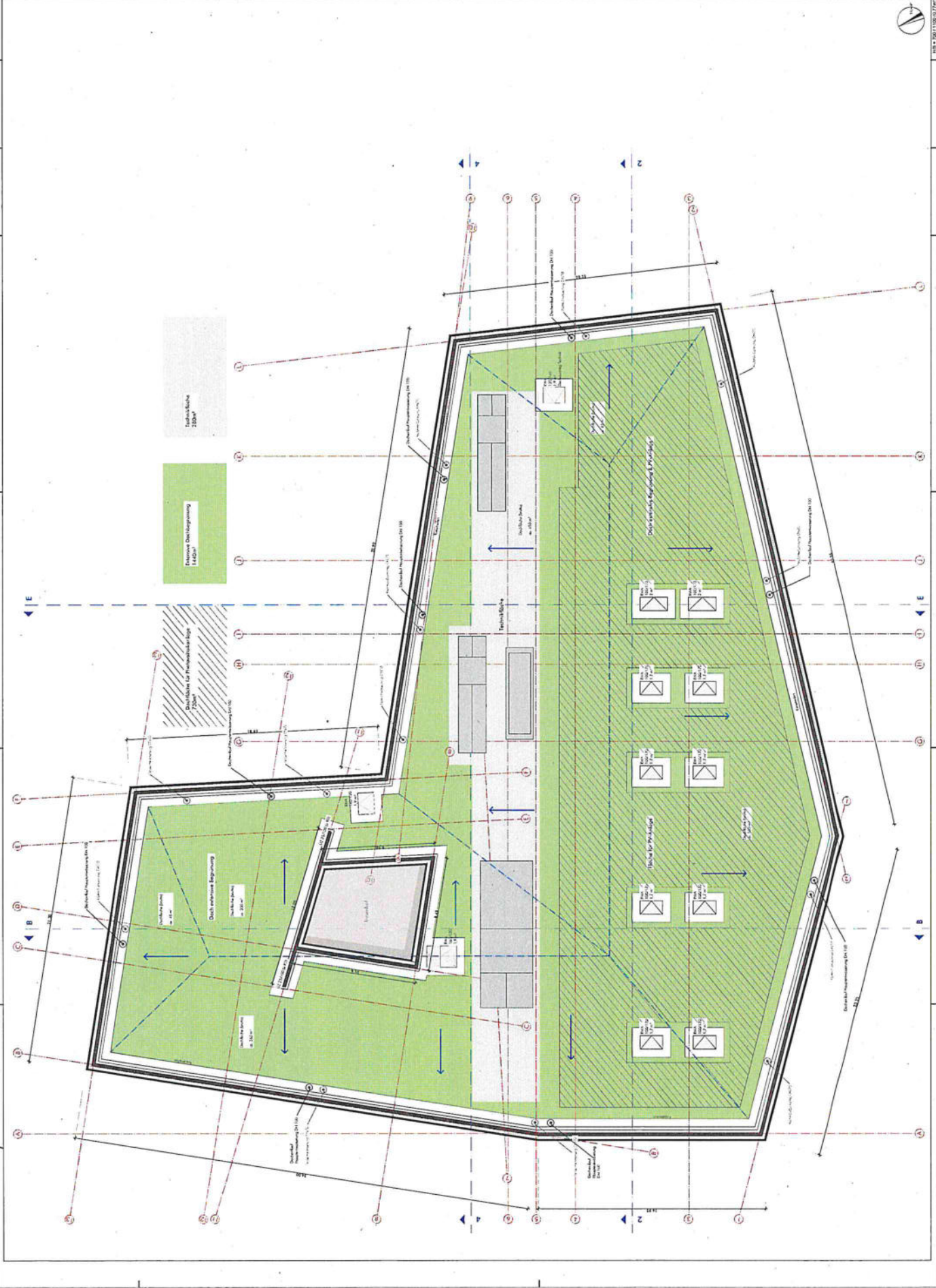
Architekt
dasch zürm+partner
Mühlentisch 43
52174 Wiesbaden
Tel. +49 (0) 651 992-1
kessel@dasch-zurm.com
www.dasch-zurm.com

Leistungsumfang		Gravimetry-Abbildung	
Planmaß	A11	Geschichte	M
Datum	01.08.2023	Auflage	1:100
Blatt		Projektorientierung	200 x 1100 mm





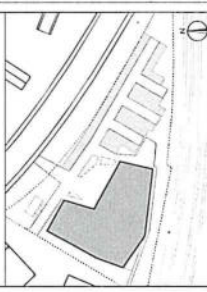
1:500 1:100 0:25m

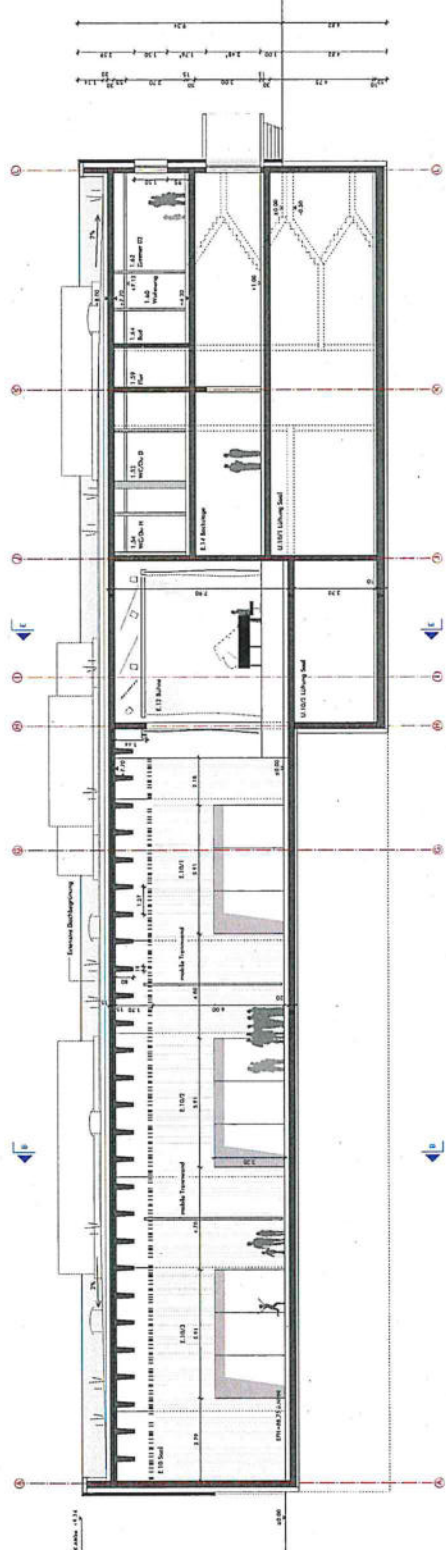


Projekt	Neubau Bürgerhaus Kiesel-Kothenheim 5274 Wiesbaden / Rheinland-Pfalz
Bauherr	WIESBADEN Rathaus Gartenstraße 15 65189 Wiesbaden
Architekt	dasch zürm+partner Südenstraße 43 55128 Wiesbaden Tel.: (0) 71 1 5 99 9 2 www.daschzurm.com www.zurm.de
Leistungsphase	Gründungsplanung
Blattzahl	412
Blatttitel	Ganzscheit
Blattgröße	1:100
Blattnummer	01.04.0021
Blattformat	A3
Blattgröße	297 x 1102 mm
Blattformat	Portrait

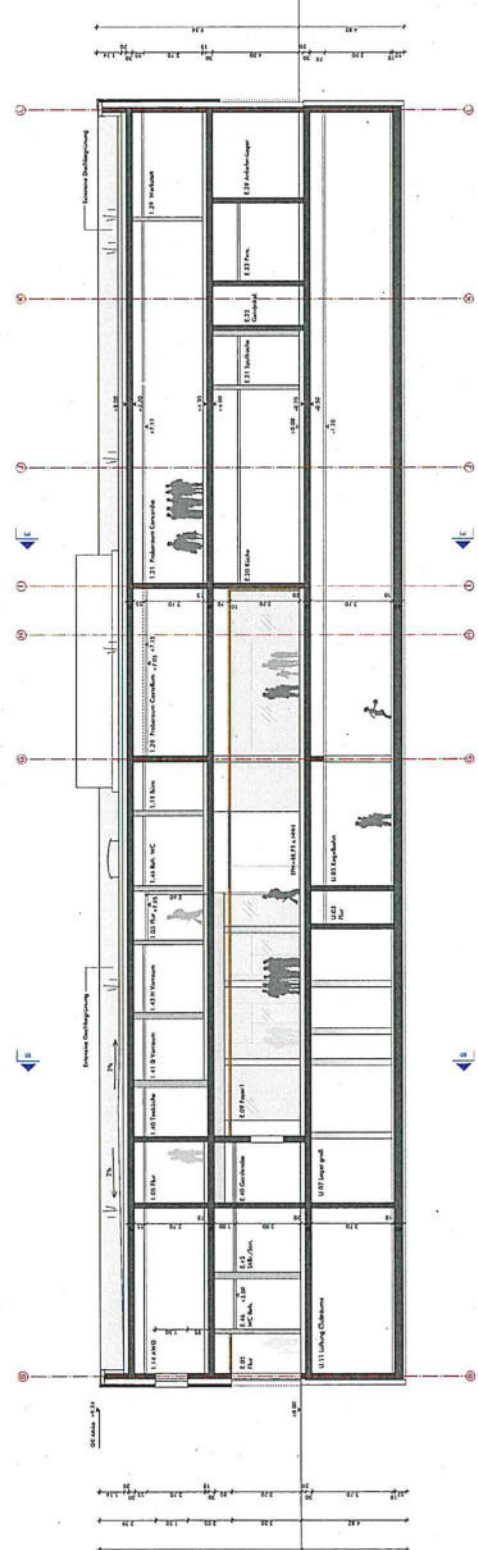


dasch zürm+partner
ARCHITECTS PARTNERSHIP AG





Schnitt 2-2



Schnitt 4-4



dasch zürm+partner
ARCHITECTUR PARTNERSCHEFT AG

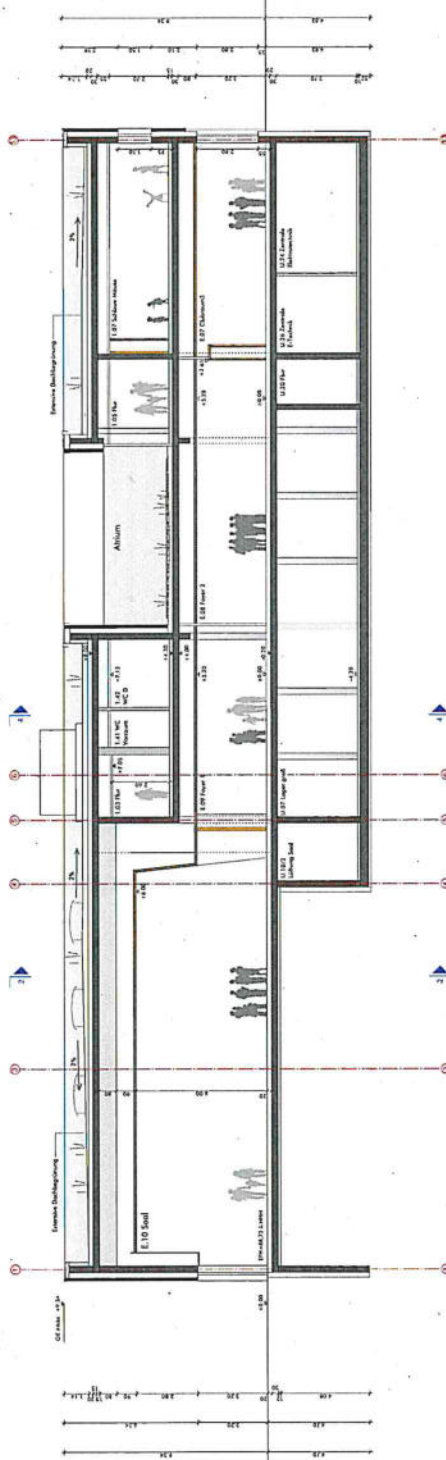


Projekt
Neubau Bürgerhaus Kastel-Kastheim
Kastel, Landkreis Kastell
55274 Wiesbaden, Main-Geislarheim

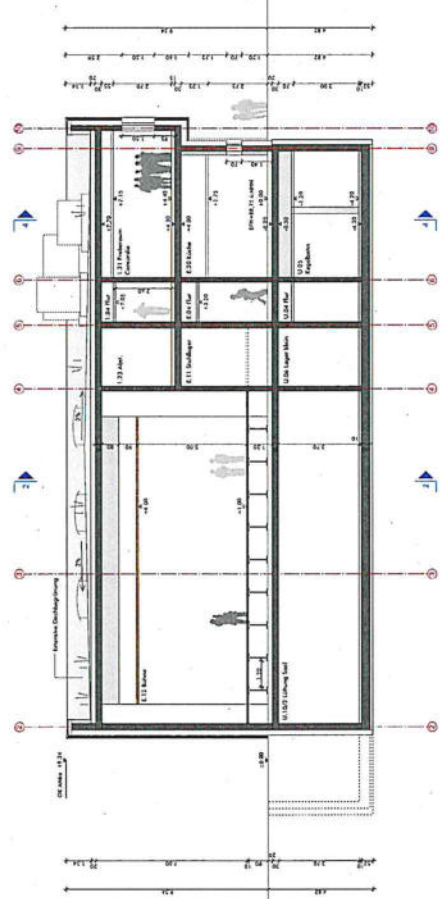
Büro
WIESBADEN
Architekten
Curtius-Jungmann-Str. 15
68199 Wiesbaden

Architekt
dasch zürm+partner
ARCHITECTUR PARTNERSCHEFT AG
Curtius-Jungmann-Str. 15
68199 Wiesbaden
Tel.: 0311/45 99 99-0
www.dasch.de

Leistungsphase	Genehmigungsplanung	
Planzahl	Schnitt 2-2, Schnitt 4-4	
Planst.	418	Gerecht
Datum	01.08.2022	MdJ/ab
Maßstab	1:100	
Blatt	100 x 1100 mm	



Schnitt B-B



Schnitt E-E

WIESBADEN

dasch zürm+partner
architectural partnership mbh

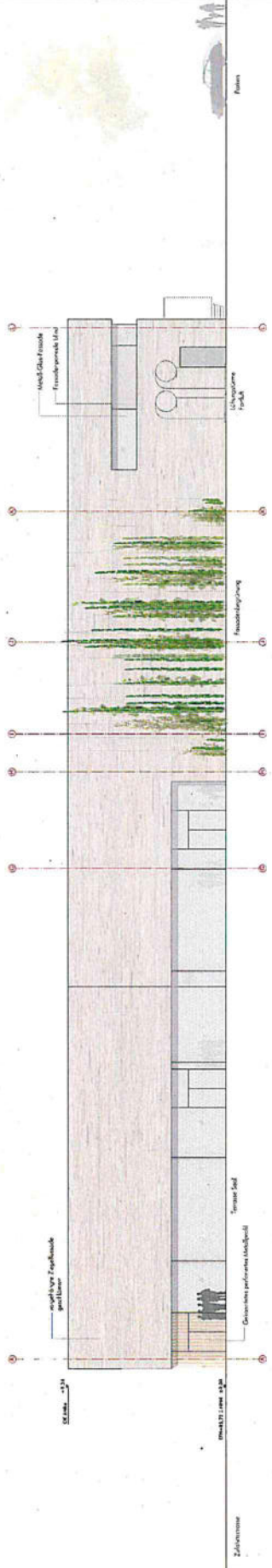


Neubau Bürgerhaus Kastel-Kopshelm
Kastel-Kopshelm, Wiesbaden
55248 Wiesbaden / Kastel-Kopshelm

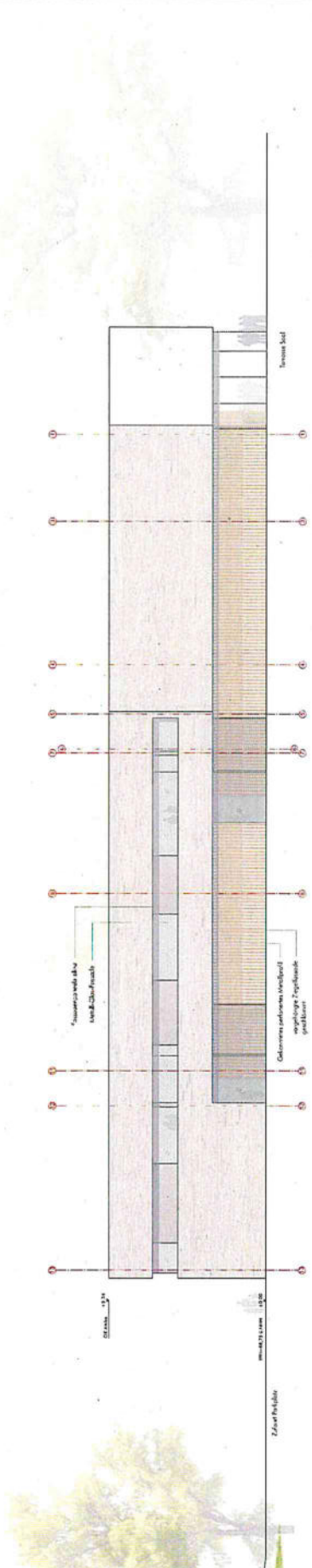
WIESBADEN
Hochbauamt
Gutenbergstraße 15
65189 Wiesbaden

dasch zürm+partner
architectural partnership mbh
Kastel-Kopshelm 43
55248 Wiesbaden
Tel.: 0371/45 99 99-2
www.dasch.de

Leistungsbereich	Gemeindefeststellungs-ung	
Planmäßig	Schnitt B-B, Schnitt E-E	
Planjahr	4/17	Gezeichnet
Blatt	01.08.2022	1:100
Blattgröße	700 x 1100 mm	



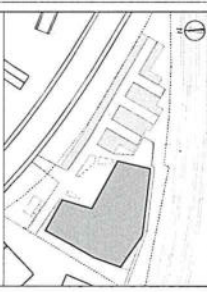
Ansicht Südwest



Ansicht Nordwest

WIESBADEN

dasch zürm+partner
ARCHITECTURE PARTNERSCHAFT mbH



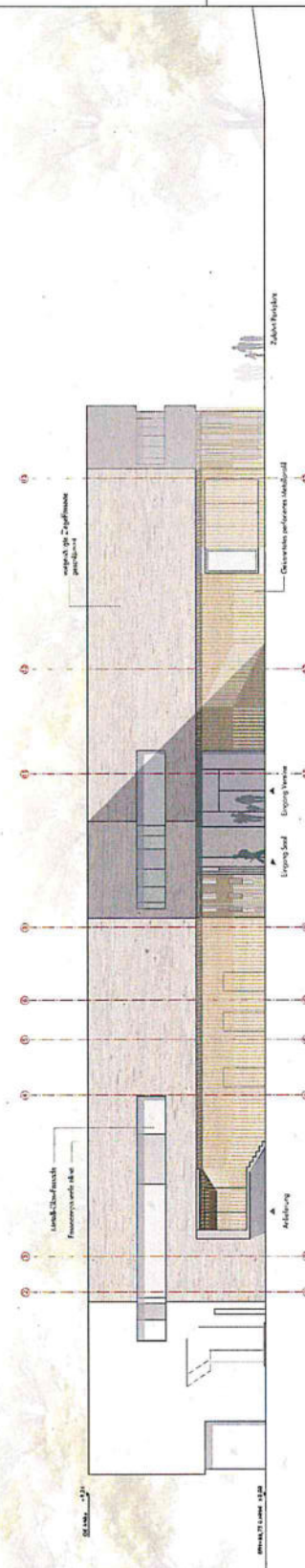
Projekt
Neubau Bürgerhaus Kessel-Keilheim
Kessel-Keilheim, 52249 Wiesbaden / Wiesbaden-Keilheim

Bauherr
WIESBADEN
Stadt Wiesbaden
Clemensstr. 15
52074 Wiesbaden

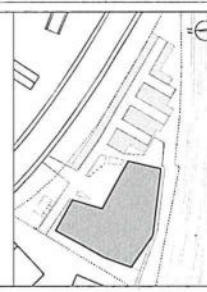
Architekt
dasch zürm+partner
Bismarckstr. 43
52074 Wiesbaden
Tel.: 0211 45 99 942
www.dasch-zuerm.de

Leistungsumfang	Grundlagengestaltung
Planzahl	43
Planjahr	01/08/2019
Blattgröße	A3
Blattformat	297 x 420 mm
Blattnummer	1

Architekturbüro
dasch zürm+partner
Bismarckstr. 43
52074 Wiesbaden
Tel.: 0211 45 99 942
www.dasch-zuerm.de



Ansicht Südost



WIESBADEN

dasch zürm + partner
ARCHITECTS PARTNERSHIP AG

Neubau Bürgerhaus Kiedel-Kothenheim
52244 Wiesbaden, Kiedel-Kothenheim

WIESBADEN

Einheitsamt
Gartenstraße 15
65199 Wiesbaden

Staat: Hessen
Kreis: Wiesbaden

dasch zürm + partner
Hörsingstraße 43
65199 Wiesbaden
Tel. +49 (0) 651 99 99 0
www.dasch-zuerm.com

Staat: Hessen
Kreis: Wiesbaden

Architekturbüro: dasch zürm + partner

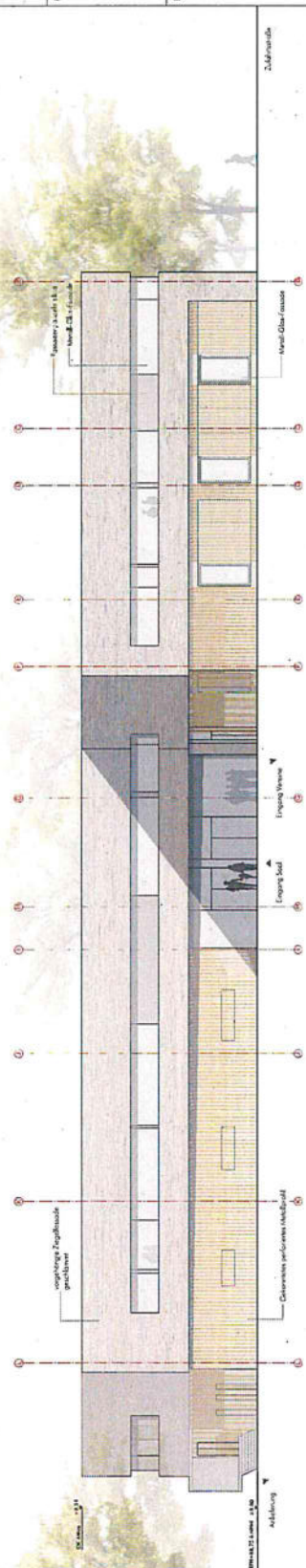
Projekt-Nr.: 270

Plan-Nr.: G-03/01

Datum: 01.08.2023

Blatt: 2002 x 1100 mm

Blatt-Nr.: 12



Ansicht Nordost