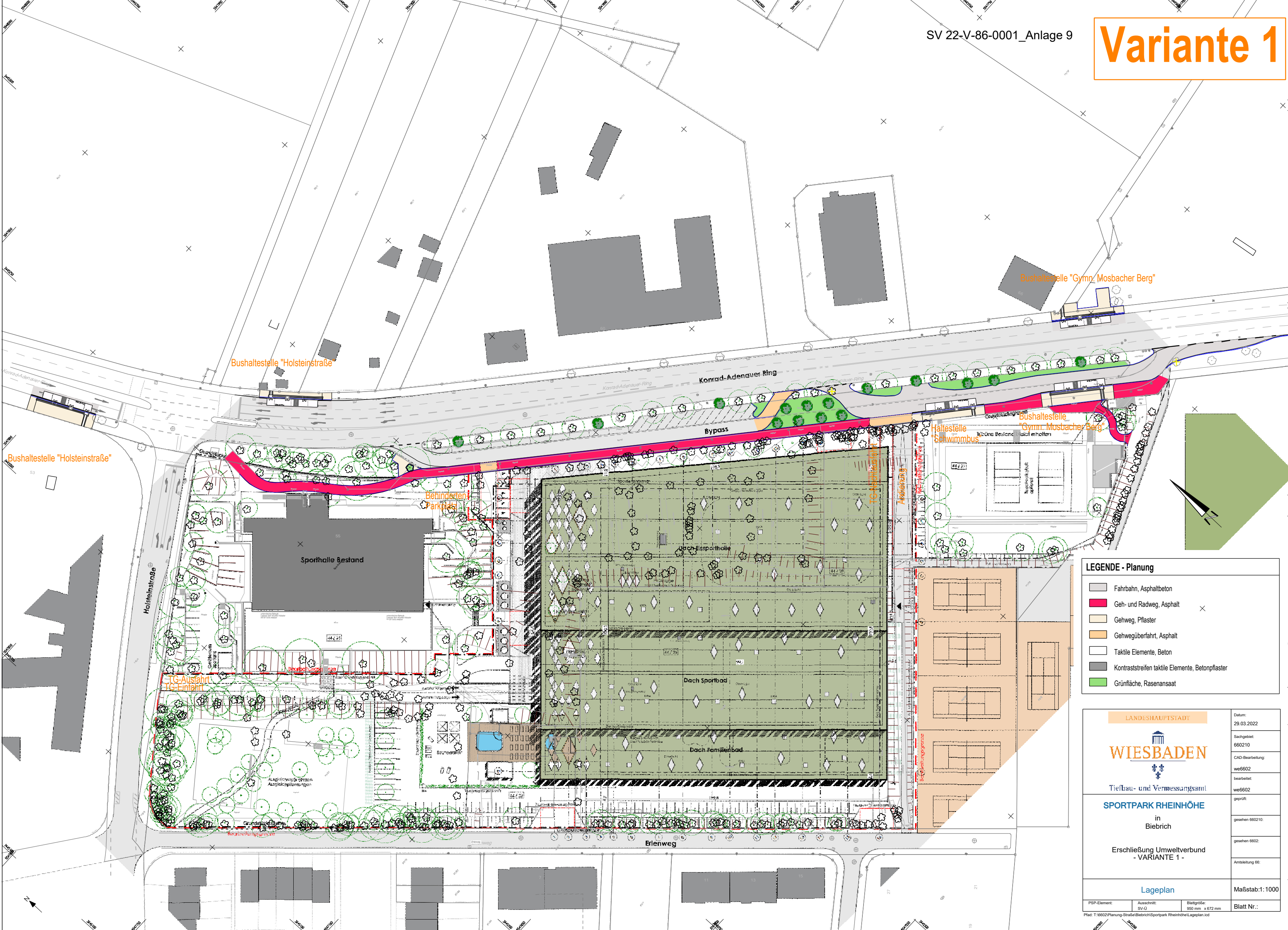


Variante 1



LEGENDE - Planung

- Fahrbahn, Asphaltbeton
- Geh- und Radweg, Asphalt
- Gehweg, Pflaster
- Gehwegüberfahrt, Asphalt
- Taktile Elemente, Beton
- Kontraststreifen taktile Elemente, Betonpflaster
- Grünfläche, Rasensaat

LANDESHAUPTSTADT

WIESBADEN

Tiefbau- und Vermessungsamt

SPORTPARK RHEINHÖHE

in
Biebrich

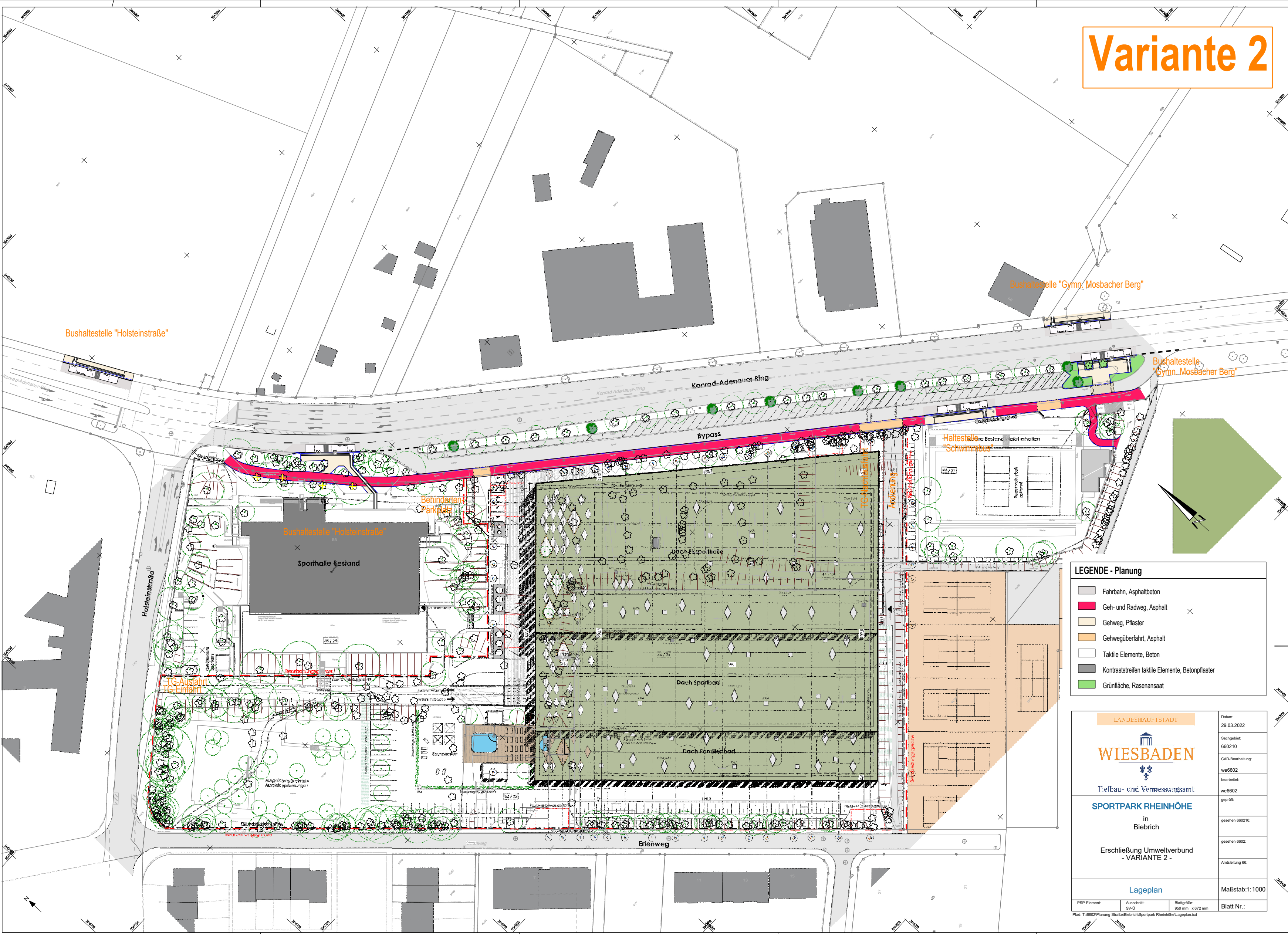
Erschließung Umweltverbund
- VARIANTE 1 -

Lageplan

PSP-Element:	Ausschnitt:	Blattgröße:	Datum:
SV-0	SV-0	950 mm x 672 mm	29.03.2022
Blatt Nr.:	Maßstab: 1:1000		

Plat: T:6602/Planung-Strasse/Biebrich/Sportpark Rheinhöhe/Lageplan.icd

Variante 2



LEGENDE - Planung

- Fahrbahn, Asphaltbeton
- Geh- und Radweg, Asphalt
- Gehweg, Pflaster
- Gehwegüberfahrt, Asphalt
- Taktile Elemente, Beton
- Kontraststreifen taktile Elemente, Betonpflaster
- Grünfläche, Rasensaat

LANDESHAUPTSTADT

WIESBADEN
 Tiefbau- und Vermessungsamt
SPORTPARK RHEINHÖHE
 in
 Biebrich
 Erschließung Umweltverbund
 - VARIANTE 2 -
Lageplan

Datum: 29.03.2022		Blatt Nr.:	
Sachgebiet: 660210		Maßstab: 1:1000	
CAD-Bearbeitung: we6602		Ausschnitt: SV-0	
bearbeitet: we6602		Blattgröße: 950 mm x 672 mm	
geprüft:		Plat: T:6602/Planung-Strasse/Biebrich/Sportpark_Rheinhöhe/Lageplan.icd	
gesehen 660210:			
gesehen 6602:			
Anteilstellung 66:			