

## ANLAGEN: Kartenausschnitt, Beispiele und Luftbilder /bitte digital verschicken/



**Abbildung 3:** Ausschnitt aus der Radverkehrskarte der LH Wiesbaden, zu finden unter:

<https://geoportal.wiesbaden.de/kartenwerk/application/rad>

Die Kreuzungen der Hauptverkehrsstraßen, an denen das Linksabbiegen für Radfahrer sicherer gestaltet werden soll, sind markiert. © Landeshauptstadt Wiesbaden © HVBG© GeoBasis-DE / BKG <2016> © OpenStreetMap-Mitwirkende

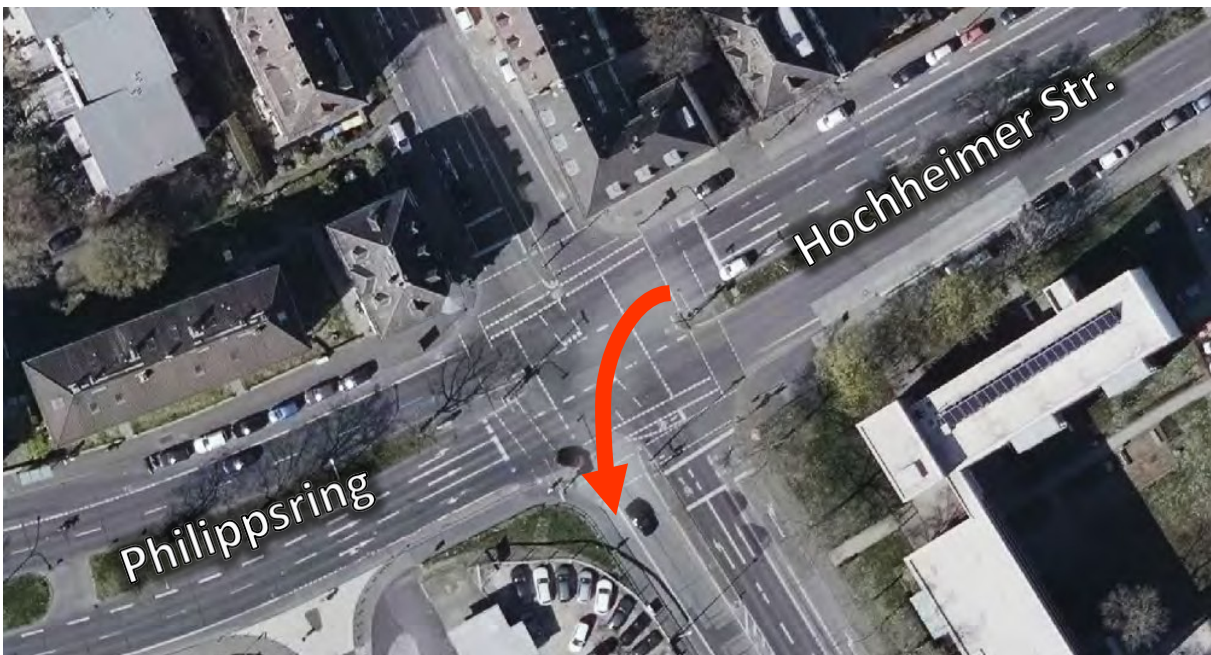


**Abbildung 4:** Beispiel für die Radverkehrsführung an einer Kreuzung **ohne** Aufstellfläche bzw. ohne „Aufgeweiteten Radaufstellstreifen“ (ARAS). Am rechten Fahrbahnrand ist ein Schutzstreifen für Radfahrer vorhanden. Hier vom *Philippstr.* mit Blickrichtung in die *Hochheimer Straße*.



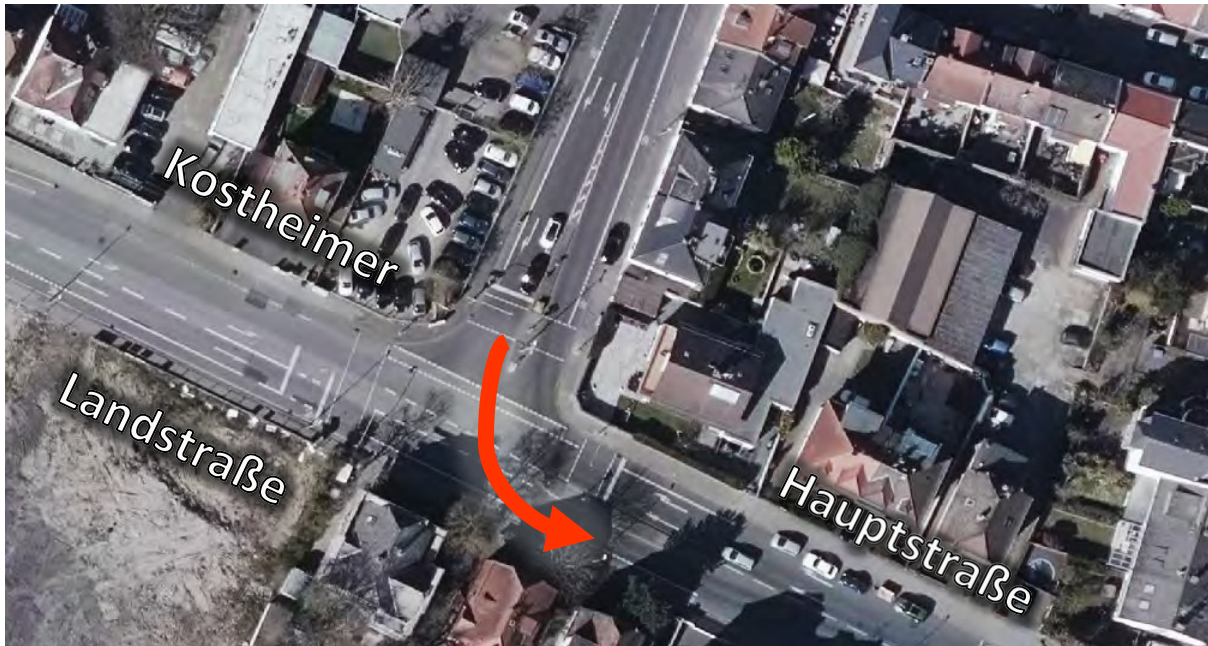


**Abbildung 5:** Beispiel für die Radverkehrsführung an einer Kreuzung **mit** Aufstellfläche bzw. mit „Aufgeweiteten Radaufstellstreifen“ (ARAS). Hier von der *Kostheimer Landstraße* mit Blickrichtung in die *Admiral-Scheer-Straße*, Mainz-Kastel. Für alle Verkehrsteilnehmer ist klar, dass Radfahrerinnen und Radfahrer links abbiegen können und dürfen.

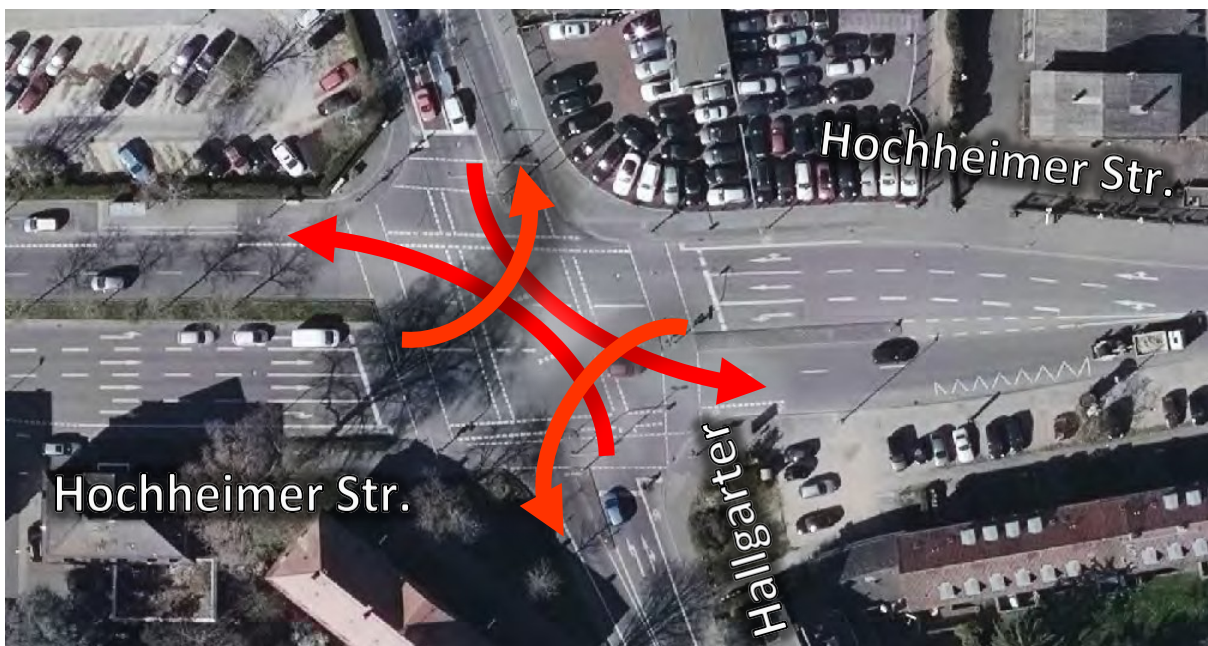


**Abbildung 6:** Kreuzung *Kostheimer Landstraße/Hochheimer Straße/Philippsring/Admiral-Scheer-Straße*. Beim Linksabbiegen von der *Hochheimer Straße* in die *Kostheimer Landstraße* fehlt eine Aufstellfläche für Radfahrer (siehe Pfeil). Vom *Philippsring* in die *Admiral-Scheer-Straße* ist für Radfahrer ein indirektes Linksabbiegen möglich.

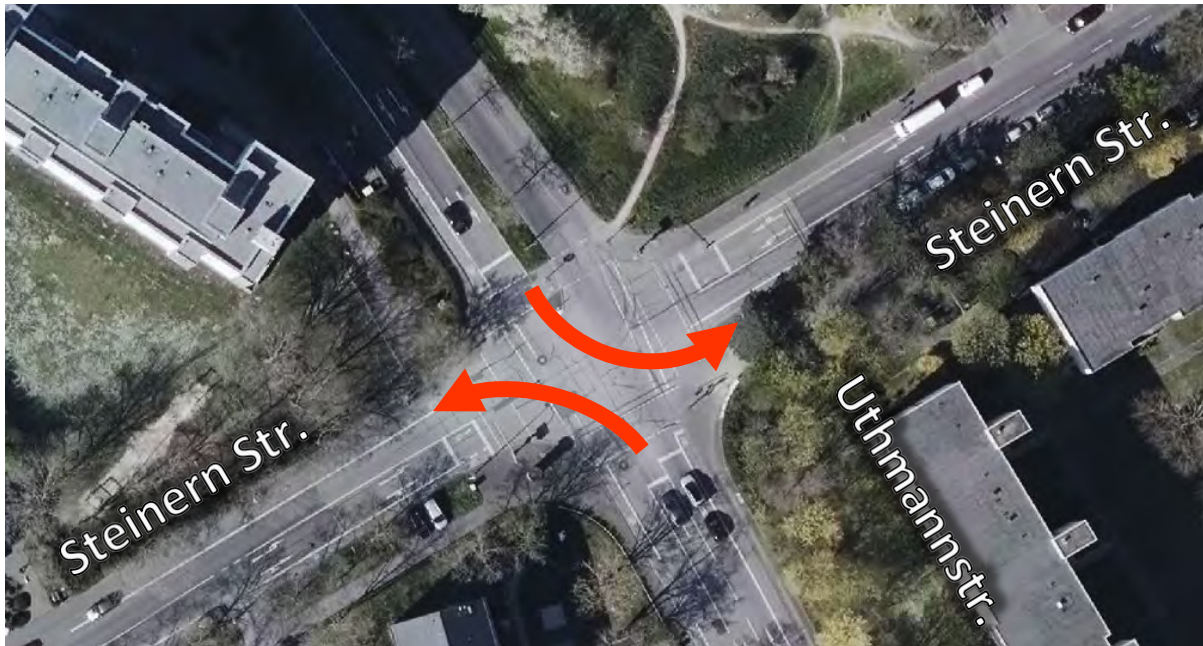




**Abbildung 7:** Kreuzung Am Mainzer Weg / Kostheimer Landstraße / Hauptstraße. Beim Linksabbiegen vom Mainzer Weg in die Kostheimer Landstraße fehlt eine Aufstellfläche für Radfahrer (siehe Pfeil).



**Abbildung 8:** Kreuzung Hochheimer Straße / Hallgarter Straße / Uthmannstraße. Beim Linksabbiegen an allen Kreuzungsarmen fehlen Aufstellflächen für Radfahrer (siehe Pfeile).



**Abbildung 9:** Kreuzung Uthmannstraße / Steinern Straße / Otto-Suhr-Ring. Beim Linksabbiegen von der Uthmannstraße in die Steinern Straße fehlt eine Aufstellfläche für Radfahrer. Ebenso vom Otto-Suhr-Ring in die Steinern Straße (siehe Pfeile).