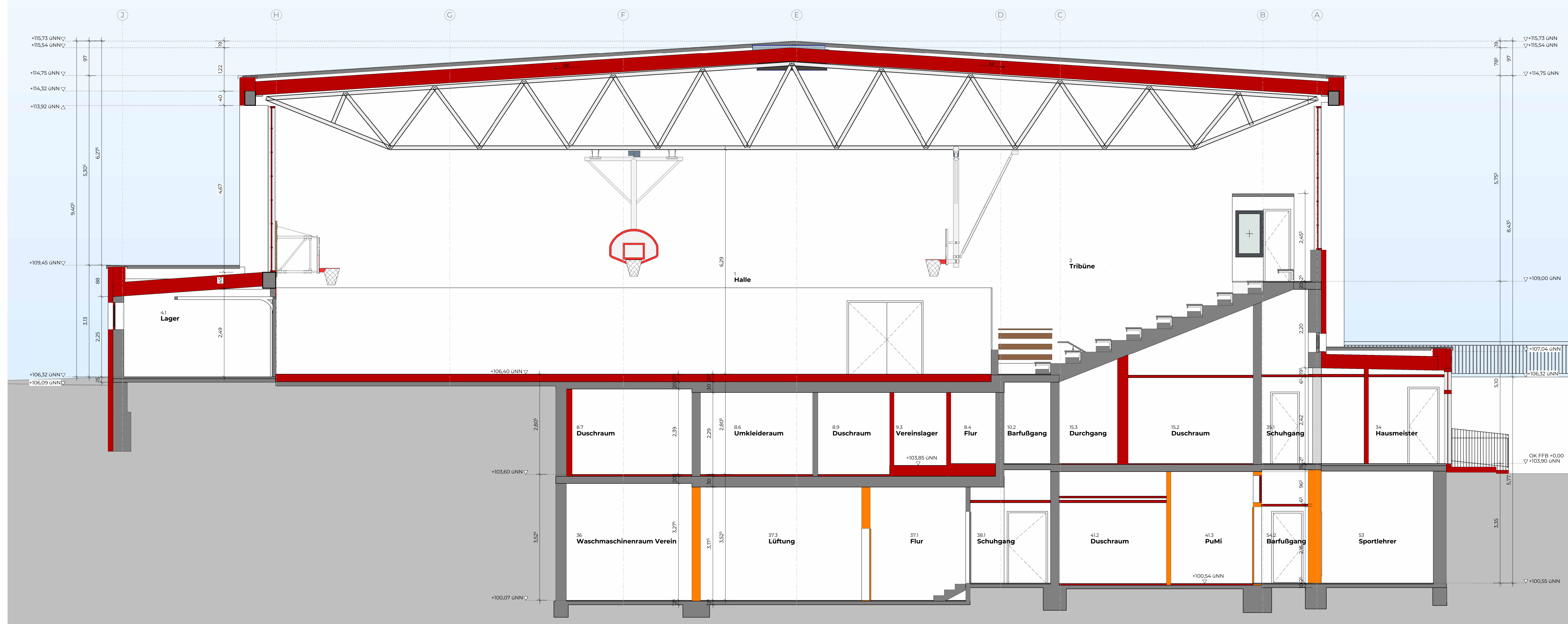
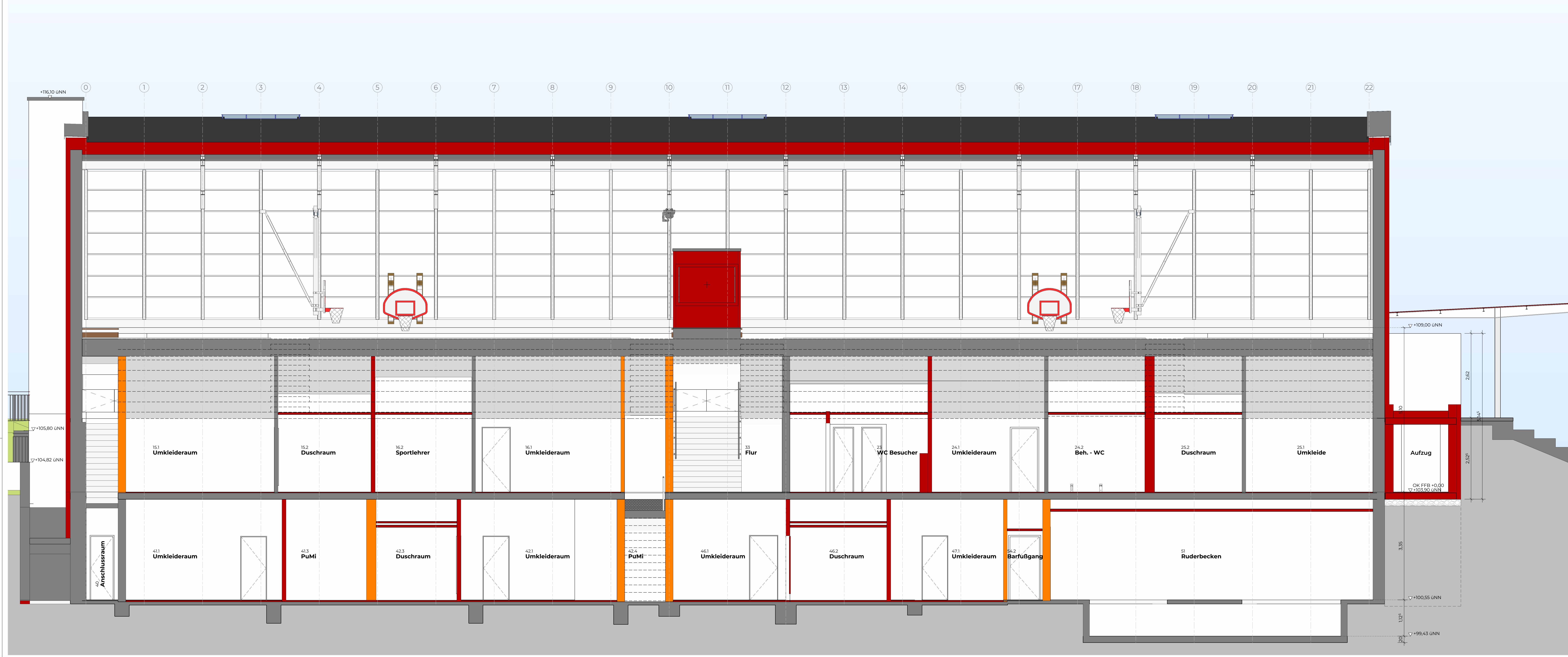


MATERIALLEGENDE
 BESTAND NEUBAU
 MIT BRANDSCHUTZANFORDERUNG
 NEUBAU MIT BRANDSCHUTZANFORDERUNG



Schnitt 1-03
 M 1:50



Schnitt A-03
 M 1:50

Architekt
 Projektgruppe Architektur +
 Planungsgesellschaft mbH
 Dipl. Ing. Wolfgang Berge
 Birkenweg 24
 64295 Darmstadt
 T: 06151 - 78 78 4 0
 F: 06151 - 78 78 4 99
 M: buero@PAPlus.de

ARCHITEKTEN | INGENIEURE

Bauherr
 Landeshauptstadt Wiesbaden
 Hochbauamt
 Gustav-Stresemann-Ring 15
 65189 Wiesbaden

Baumaßnahme
Generalsanierung Sporthalle

Projektadresse
 Bergmannstraße 3, 65203 Wiesbaden
 Gebäudeniveau ±0,00 = 103,90UNN

Planinhalt
Schnitt 1-03 und A-03

gez:	js	gep:	mw	Index	VZ
Maßstab:	1:50	Datum:	01.11.2021 16:55:25	Format:	DIN-A0
LPH:	3	Plan-Nr.:	SHB_LPH3_3400_SC_00_VZ		

Vorabzug

BEI AUSWAHL DER VERFAHREN UND MATERIALIEN SIND DIE ANFORDERUNGEN AN DIE VERFAHREN UND MATERIALIEN ZU BEACHTEN. DIESE ZEICHNUNG IST KEINE VERTRAGS- UND VERFAHRENSSCHILDERUNG. EINE VERWECHSLUNG MIT ANDEREN VERFAHRENSSCHILDERUNGEN AN DREITE PERSONEN ODER ÜBERLASSUNG AN DREITE PERSONEN WIRD NICHT VERURTEILT.