

Regelbetrieb

TriWiCon

Eigentümerin des RMCC ist die Landeshauptstadt Wiesbaden. Das RMCC ist der Bilanz des Eigenbetriebs TriWiCon (Eigenbetrieb für Messe, Kongress und Tourismus) zugeordnet. Als Eigenbetrieb hat TriWiCon jedoch keine eigene Rechtspersönlichkeit. Der Kapitaldienst für das gesamte Veranstaltungshaus ist mit dem Betriebskostenzuschuss an TriWiCon gewährleistet.

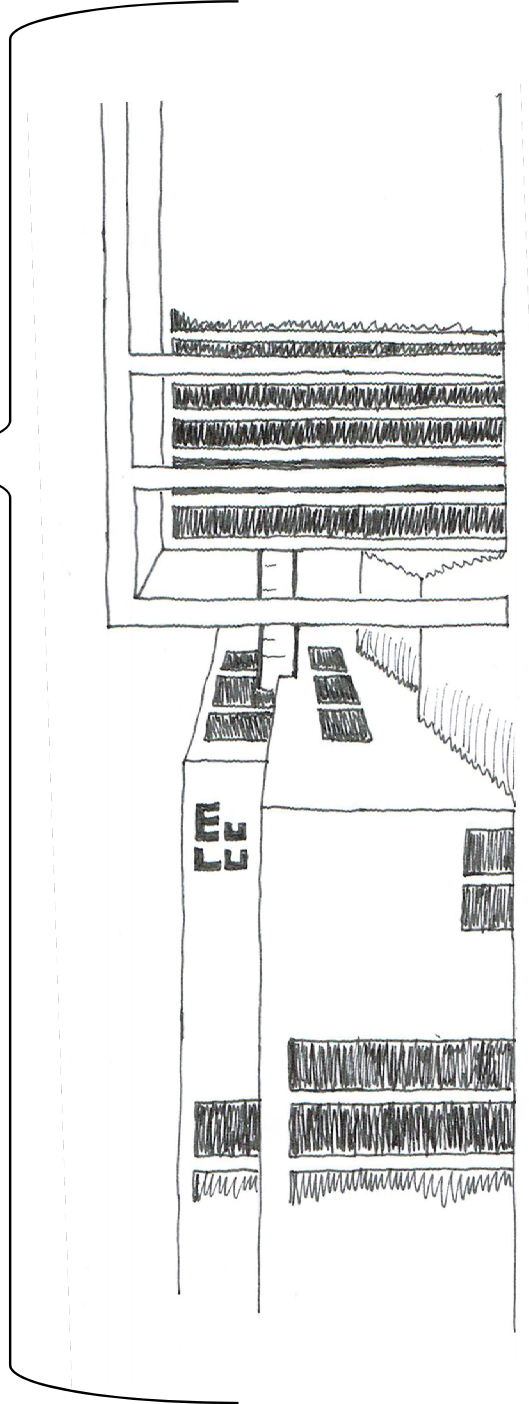


Mietvertrag RMCC

Vertragsbeziehung Beschlusspunkt 2

WICM

Die Wiesbaden Congress & Marketing GmbH vermarktet die Veranstaltungshäuser Kurhaus, RMCC und Jagdschloss Platte.



Halle Süd

Halle Nord

Nutzung für das Impfzentrum

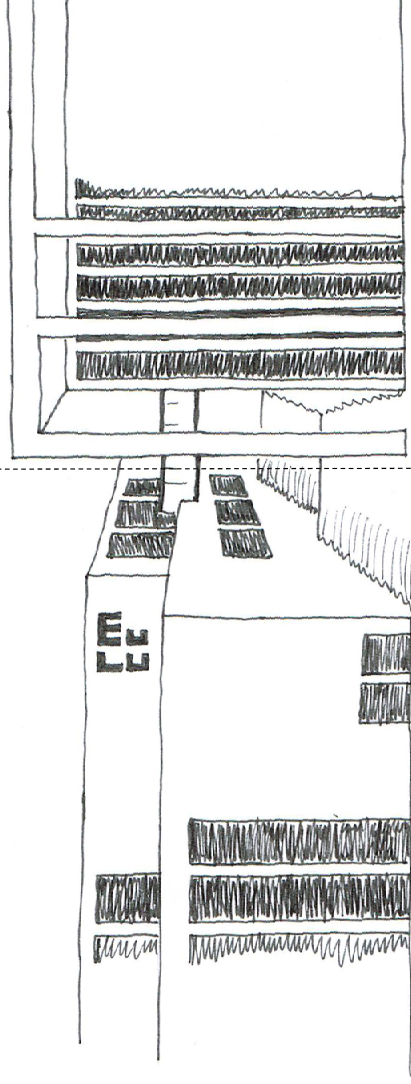
TriWiCon

↔
Mietvertrag
Vertragsbeziehung Beschlusspunkt 2

↔
Unentgeltliche Zurverfügungstellung
Vertragsbeziehung Beschlusspunkt 4

WICM

Kernverwaltung/ Impfzentrum



Halle Süd

WICM betreibt nur noch einen Teil des RMCC. Es findet Veranstaltungsbetrieb statt, sobald die Bestimmungen es zulassen. Die Verantwortung der Geschäftsführer reduziert sich auf die im Mietverhältnis verbliebenen Teile. Das Defizit für die GmbH WICM reduziert sich ebenfalls entsprechend.

Halle Nord

TriWiCon stellt den Teil, der aus dem Mietvertrag mit WICM ausgenommen wird, für den Betrieb des Impfzentrums zur Verfügung. Die laufenden Kosten (Nebenkosten, Personal) für diesen Teil werden der Kernverwaltung anteilig in Rechnung gestellt.

Der Kapitaldienst für das gesamte Veranstaltungshaus ist unverändert mit dem Betriebskostenzuschuss der Stadt an TriWiCon gewährleistet.