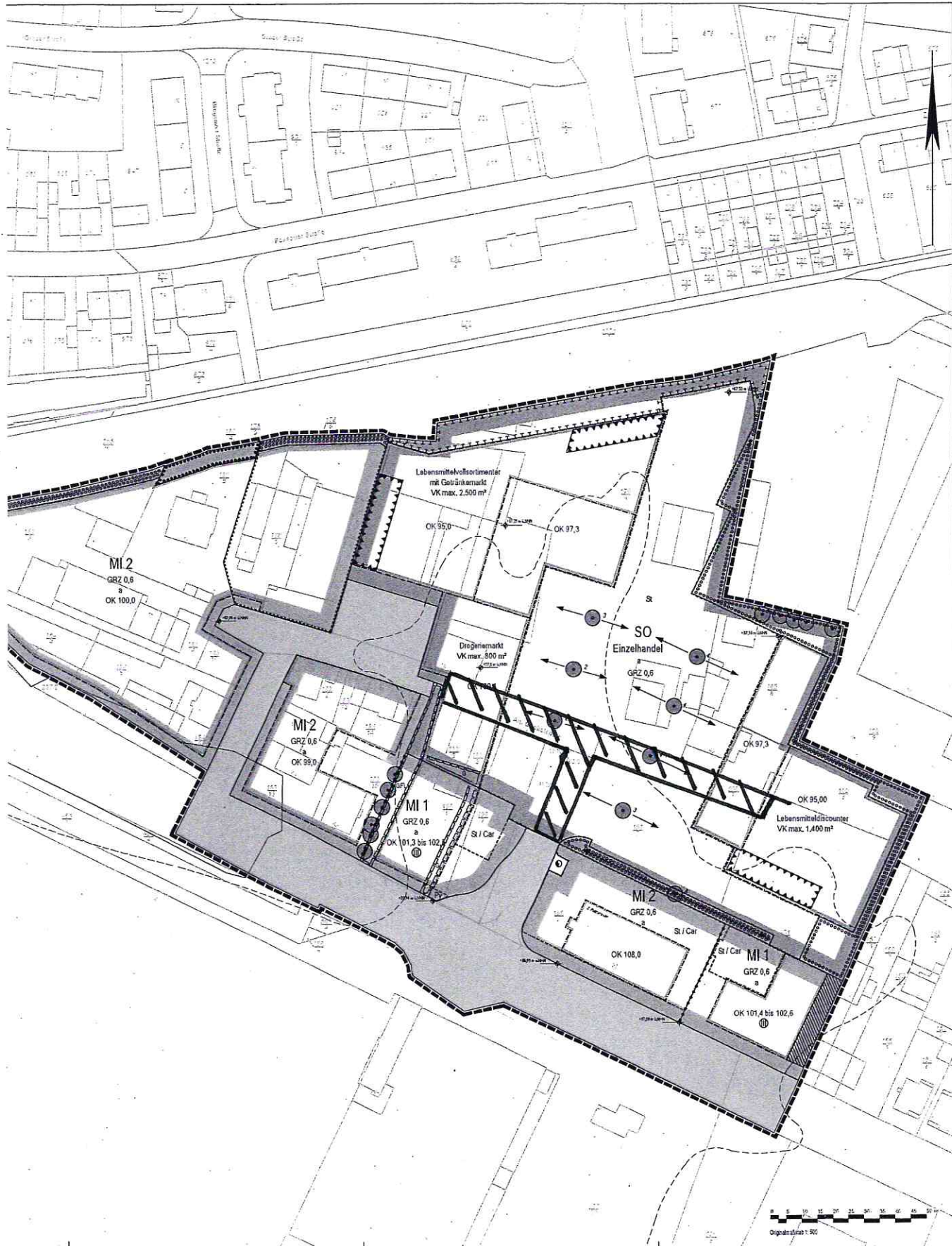


# ZEICHENERK



- Art der baulichen Nr.**
- SO Sondergebiet Einzelhandel
- MI 1 Mischgebiet, Teilgebiet 1
- MI 2 Bereich im Verkaufsfläche
  
- Maß der baulichen I**
- GRZ 0,6 Grundflächenzahl der Fläche
- OK 97,3 Höhe der Oberkante im Normalmaß
- OK 101,4 bis 102,6 Höhe der Oberkante im Normalmaß und Höhenmaß
  
- Bauweise, Überbau**
- a Abweichende Bauweise (i) Baugruppe
  
- Verkehrsflächen**
- Strassenbegrenzungslinie
- Öffentliche Straßenverkehrsfläche
- Fläche für Verkehrsgefährdungen
- Elektronik
  
- Maßnahmen und FI**
- Entwicklung von Bäumen und Str.
- Fläche für Maßnahmen zu Landschaft (siehe Schriftl.)
- Fläche für das Anpflanzen
- Fläche für die Erhaltung
- Erhalten von Bäumen
- Anpflanzen Baumreihe im
  
- Sonstige Planzeich**
- Fläche für Parkplätze und Stellplätze / Carport
- Py Pylon / Verkehrslampe
- Mit Gelb-, Fähr- und Lastr
- Mit Gewicht zu belasten
- Mit Gewicht zu belasten zu bestimmter Fläche zuge
- Umgrenzung der Flächen Umwelteinwirkungen im S
- Aktionierung (siehe Text)
- Grenze des räumlichen S
- Abgrenzung der Art der b
- Abweichende Maße der T
  
- Kennzeichnungen**
- Fläche, deren Ebene abh
  
- Nachrichtliche Über**
- Andere Überschwemmungsüberschneidungspunkt AC: 1100 47, 7-79 94, 91
- Grenze des externen Gb Hochwasserentlastungsanlage (Stand 13.02.2015, RP-Dt, Westfalen, Dez. 41,2)
  
- Darstellungen**
- Geländehöhe, Höhenang