

Umbaukonzept WJW GmbH



Wir bilden Zukunft!





Umbaukonzept WJW
16.06.2020
Ausschuss für Umwelt, Energie und Sauberkeit

Standortkonzept

Firmenpositionierung



Tierhaltung und
Produktion / Veredelung
von Lebensmitteln

Profil der Domäne
Mechtildshausen



Wir bilden Zukunft!

Firmenpositionierung

- Einführung Qualitätsmanagement
 - Konstante Qualitätsleistung und -sicherung
 - Prozessoptimierung
 - QM-Team
- Unternehmenskultur
 - Vision - Leitbild - Werte
- Personalstrategie: Struktur und Förderung



Firmenpositionierung

- Kooperation und Netzwerke
- Infrastruktur
 - Investitionsbedarf *IT / Maschinen- / Fuhrpark*
 - Gebäude und Ausstattung *sanieren - modernisieren - erweitern*
- Verbesserung „ökologischer Fußabdruck“



Wir bilden Zukunft!

Profil Domäne Mechtildshausen ...

- ... als Direktvermarkter
- ... als Erlebnisort
- ... als Genusswelt (Neuausrichtung Gastronomie)
- ... als Marke entwickeln



domäne
mechtildshausen



domäne
mechtildshausen





Wir bilden Zukunft!

Tierhaltung

- Schrittweise Anpassung an „Eigenbedarf“

Spannungsfeld

- Kundenerwartung
- Ausbildung
- Kostendeckung



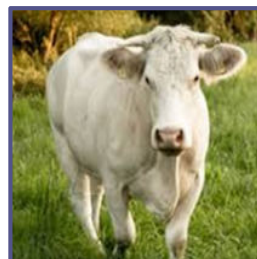
Pferde



Schweine



Milchvieh



Mastrinder



Geflügel



Wir bilden Zukunft!



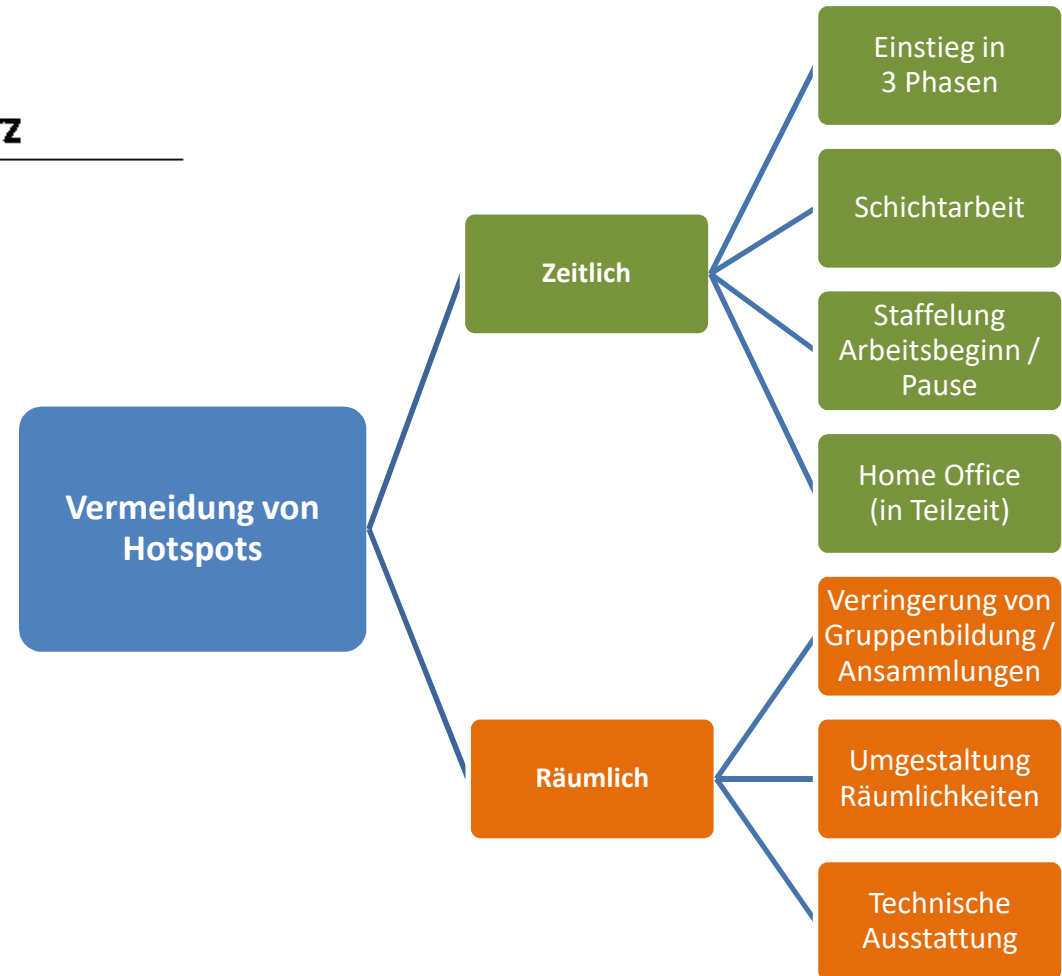
Standortkonzept

- Fokus auf
 - Standort Hasengartenstr.
 - Domäne Mechtildshausen
- Diskussion über Neupositionierung:
„Campus Mechtildshausen“

Safer Work in der WJW GmbH

HYGIENEKONZEPT UND INFEKTIONSSCHUTZ

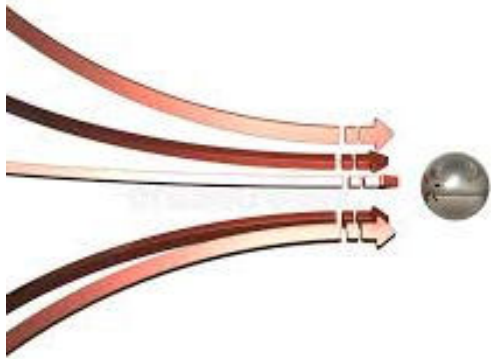
- ➔ Arbeiten + Reduzierung der Ansteckungsgefahr
- ➔ Für Mitarbeiter*innen und Teilnehmende
- ➔ Neue Regelungen zur Hygiene





Wir bilden Zukunft!

Ziellinien



- Positionierung als moderner Bildungsträger
- Erhalt der Domäne Mechtildshausen
- „Schwarze Null“



Wir bilden Zukunft!

Neue Wege brauchen Vertrauen, Zeit und Entscheidung



Umbaukonzept WJW

16.06.2020

Ausschuss für Umwelt, Energie und Sauberkeit