

Lebendige Zentren - Aufenthaltsqualität für die Moritzstraße



Visualisierung: SEG/bloomimages, Berlin

- Förderprogramm 'Lebendige Zentren Hessen', ehem. Aktive Kernbereiche
- Pilotphase für die Studie der Grün- und Freiflächen der Wiesbadener Innenstadt West mit dem Ziel:
 1. Erhöhung der Aufenthaltsqualität im öffentlichen Raum
 2. Schaffung eines Quartierszentrums mit Quartiersplatz in der Gerichtsstraße
 3. verkehrliche Neuordnung im Teilbereich Hochschule
 4. Ergänzung von Grünstrukturen zur kleinklimatischen Verbesserung
- Umsetzbarkeit und Akzeptanz prüfen und Evaluation in einem Zeitraum von 2 Jahren

Bestandssituation



Foto: Stadtplanungsamt



Foto: Stadtplanungsamt

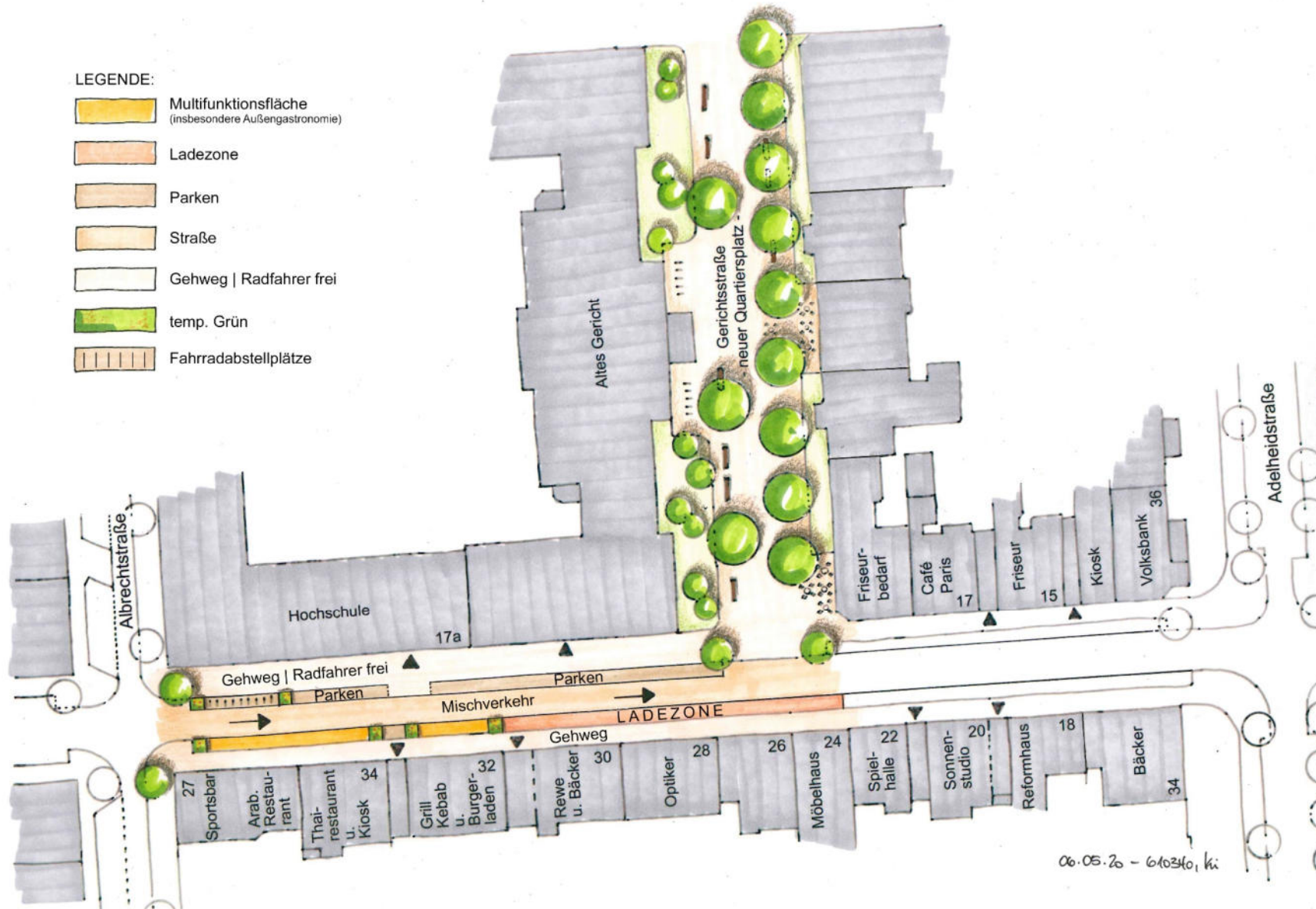
Bestand:

- verkehrsdominierter Raum
- Parken in 2ter Reihe = Regelverhalten
- zu schmale Gehweg- u. Aufenthaltsbereiche
- keine Aufenthaltsqualität
- fehlende Grünstrukturen



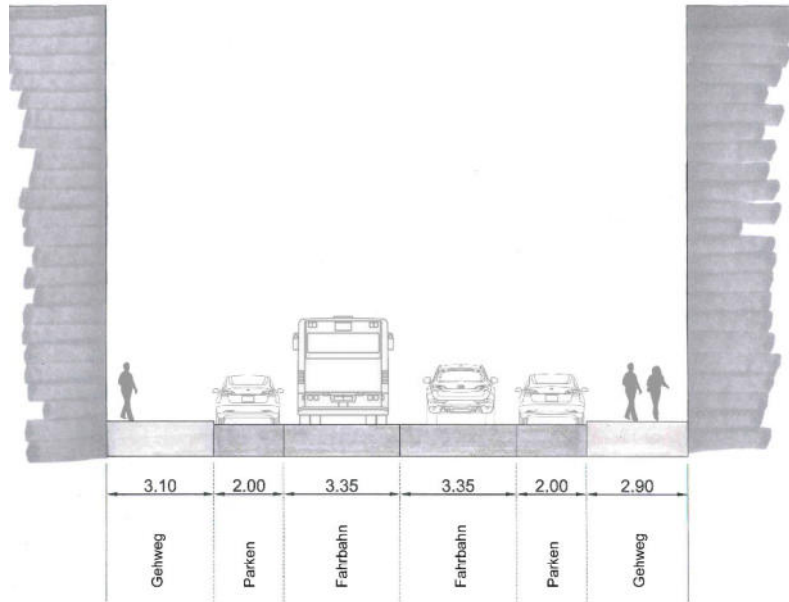
Foto: SEG / Paul Müller

Quartierszentrum Moritzstraße / Gerichtsstraße

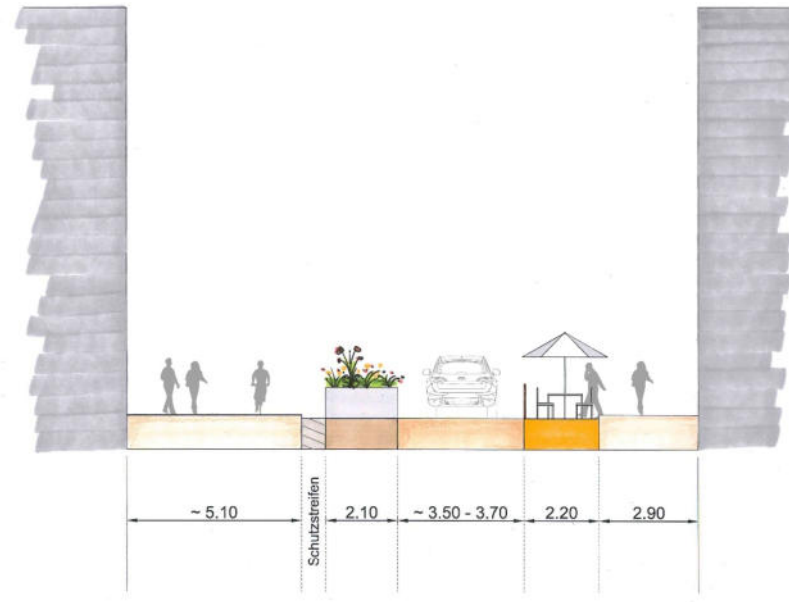


Quartierszentrum Moritzstraße / Gerichtsstraße

Schnitt | Draufsicht Bestand



Schnitt | Draufsicht Planung



06.05.20 - 610340_1.kü

Beispiele



Foto: S. Elberfeld - Turin



Foto: Stadtkontraste



Foto: www.amsterdamcycle.com



Foto: www.streetsblog.org