

ENTWURF

±0,00 = 134,50m NHN oder üNN



UNTERSCHRIFT ARCHITEKT _____ DATUM _____

UNTERSCHRIFT BAUHERR _____ DATUM _____

Neubau Sporthalle Wettiner Str.
 Balthasar-Neumann-Straße 1 65189 Wiesbaden
 PROJEKT

WiBau GmbH
 Konrad-Adenauer-Ring 11 65187 Wiesbaden
 BAUHERR

LPH3
 PLANINHALT

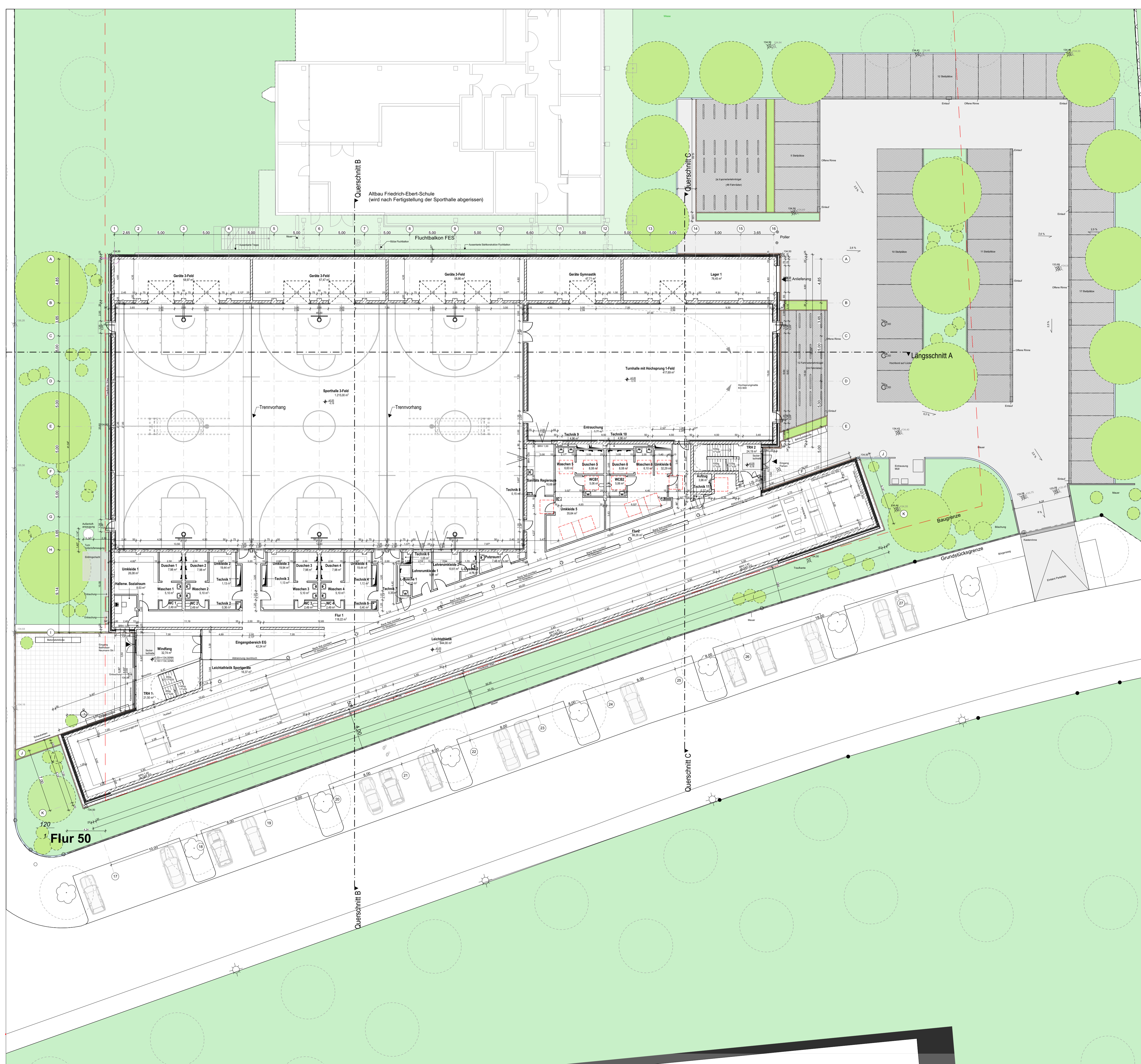
19023 AR GR U1_0004 -- Untergeschoss
 PROJEKT-NR. PLANART DARSTELLUNG GESCHOSS LFD.NR. INDEX STATUS

JFK, YL	DIN A1	1:200	02.07.2019	24.01.2020
GEZ.	FORMAT	MASSSTAB	PLANERSTELLUNGSDATUM	PLANSTAND

BIMcloud: FB-BIMCM - BIMcloud/Projekte/Projekte FB/19023 SPH Wettiner Str/19023
 CAD-FILE SPH_W Wettiner Str

blfp architekten
 PLANUNGS GMBH - BAULEITUNGS GMBH - ARCHITEKTEN BDA
 STRASSHEIMER STR. 7 TEL.: 0 60 31/ 60 02-00 E-MAIL: mailto@blfp.de
 61169 FRIEDBERG FAX: 0 60 31/ 60 02-22 www.blfp.de

ARCHITEKT
 DAS URHEBERRECHT AN DIESER ZEICHNUNG VERBLEIBT BEI UNS. SIE DARF OHNE UNSERE GENEHMIGUNG WEDER VERVIELFÄLTIGT NOCH DRITTEN PERSONEN, INBESONDERE WETTBEWERBERN ÜBERLASSEN ODER SONSTWIE ZUGÄNGLICH GEMACHT WERDEN. (gemäß UMR)



- ### Legende
- Baum Planung
 - Baum Bestand
 - Strauch Planung
 - Pflaster Stellplätze
 - Platten Vorplätze
 - Gebäude
 - Asphalt
 - Rasen
 - Hecke
 - Traufkante / Kies
 - Abfallerimer
 - Behindertenparkplatz
 - Höhe Bestand
 - Höhe Planung
 - Gefälle

ENTWURF

±0,00 = 134,50m NHN oder üNN



UNTERSCHRIFT ARCHITEKT _____ DATUM _____

UNTERSCHRIFT BAUHERR _____ DATUM _____

Neubau Sporthalle Wettiner Str.

Balthasar-Neumann-Straße 1 65189 Wiesbaden

WiBau GmbH

Konrad-Adenauer-Ring 11 65187 Wiesbaden

LPH3

19023 AR GR EG 0002 -- Erdgeschoss

JFK, YL	DIN A1	1:200	02.07.2019	24.01.2020
GEZ	FORMAT	MASSSTAB	PLANERSTELLUNGSDATUM	PLANSTAND

BIMcloud: FB-BIMCM - BIMcloud/Projekte/Projekte FB/19023 SPH Wettiner Str/19023
 CAD-FILE: SPH_W Wettiner_Str

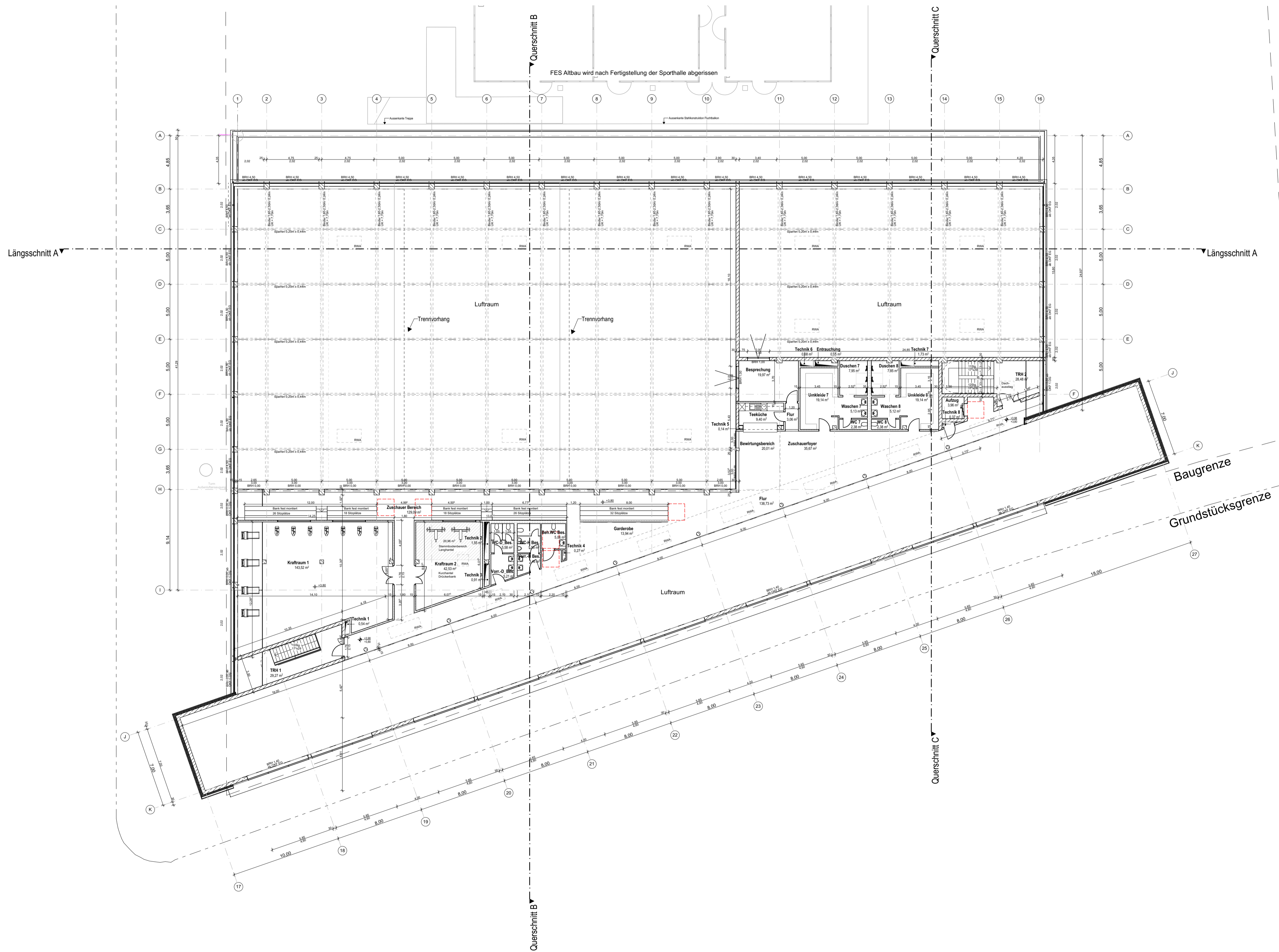
blfp architekten

PLANUNGS GMBH - BAULEITUNGS GMBH - ARCHITEKTEN BDA

STRASSHEIMER STR. 7 TEL.: 0 60 31/ 60 02-00 E-MAIL: mailto@blfp.de
 61169 FRIEDBERG FAX: 0 60 31/ 60 02-22 www.blfp.de

ARCHITEKT

DAS URHEBERRECHT AN DIESER ZEICHNUNG VERBLEIBT BEI UNS. SIE DARF OHNE UNSERE GENEHMIGUNG WEDER VERVIELFÄLTIGT NOCH DRITTEN PERSONEN, INSBESONDERE WETTBEWERBERN ÜBERLASSEN ODER SONSTWIE ZUGÄNGLICH GEMACHT WERDEN. (gemäß UfNR)



ENTWURF

±0,00 = 134,50m NHN oder üNN



UNTERSCHRIFT ARCHITEKT _____ DATUM _____

UNTERSCHRIFT BAUHERR _____ DATUM _____

Neubau Sporthalle Wettiner Str.
 Balthasar-Neumann-Straße 1 65189 Wiesbaden
 PROJEKT

WiBau GmbH
 Konrad-Adenauer-Ring 11 65187 Wiesbaden
 BAUHERR

LPH3
 PLANINHALT

19023 AR GR G1_0003 -- 1. Obergeschoss
 PLANART_DARSTELLUNG_GESCHOSS_LFD.NR. - INDEX - STATUS

JFK, YL	DIN A1	1:200	02.07.2019	24.01.2020
GEZ.	FORMAT	MASSSTAB	PLANERSTELLUNGSDATUM	PLANSTAND

BIMcloud: FB-BIMCM - BIMcloud/Projekte/Projekte FB/19023 SPH Wettiner Str/19023

CAD-FILE SPH_W Wettiner_Str

blfp architekten
 PLANUNGS GMBH - BAULEITUNGS GMBH - ARCHITEKTEN BDA
 STRASSHEIMER STR. 7 TEL.: 0 60 31/ 60 02-00 E-MAIL: mailto@blfp.de
 61169 FRIEDBERG FAX: 0 60 31/ 60 02-22 www.blfp.de

ARCHITEKT
 DAS URHEBERRECHT AN DIESER ZEICHNUNG VERBLEIBT BEI UNS. SIE DARF OHNE UNSERE GENEHMIGUNG WEDER VERVIELFÄLTIGT NOCH DRITTEN PERSONEN, INSBESONDERE WETTBEWERBERN ÜBERLASSEN ODER SONSTWIE ZUGÄNGLICH GEMACHT WERDEN. (gemäß UIRG)



ENTWURF

±0,00 = 134,50m NHN oder üNN



PROJEKTORIENTIERUNG

UNTERSCHRIFT ARCHITEKT _____ DATUM _____

UNTERSCHRIFT BAUHERR _____ DATUM _____

Neubau Sporthalle Wettiner Str.
 Balthasar-Neumann-Straße 1 65189 Wiesbaden

WiBau GmbH
 Konrad-Adenauer-Ring 11 65187 Wiesbaden

LPH3
 PLANINHALT

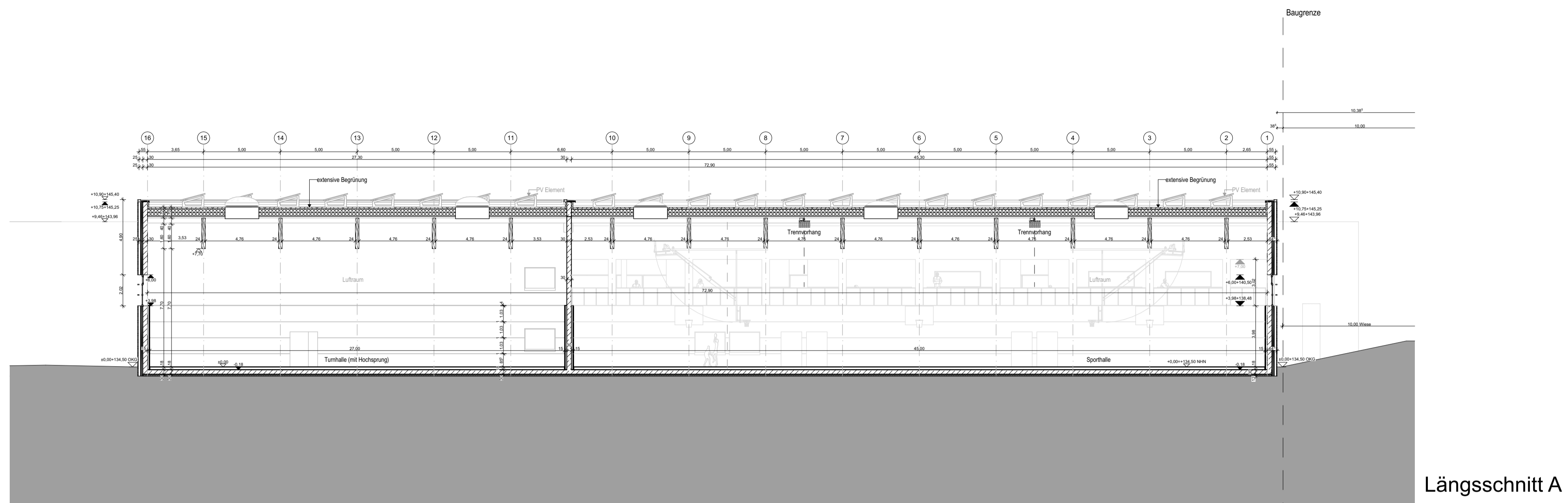
19023 AR GR DA 0005 --Dachaufsicht
 PROJEKT-NR. PLANART DARSTELLUNG GESCHOSS LFD.NR. INDEX STATUS

JFK, YL	DIN A1	1:200	02.07.2019	24.01.2020
GEZ.	FORMAT	MASSSTAB	PLANERSTELLUNGSDATUM	PLANSTAND

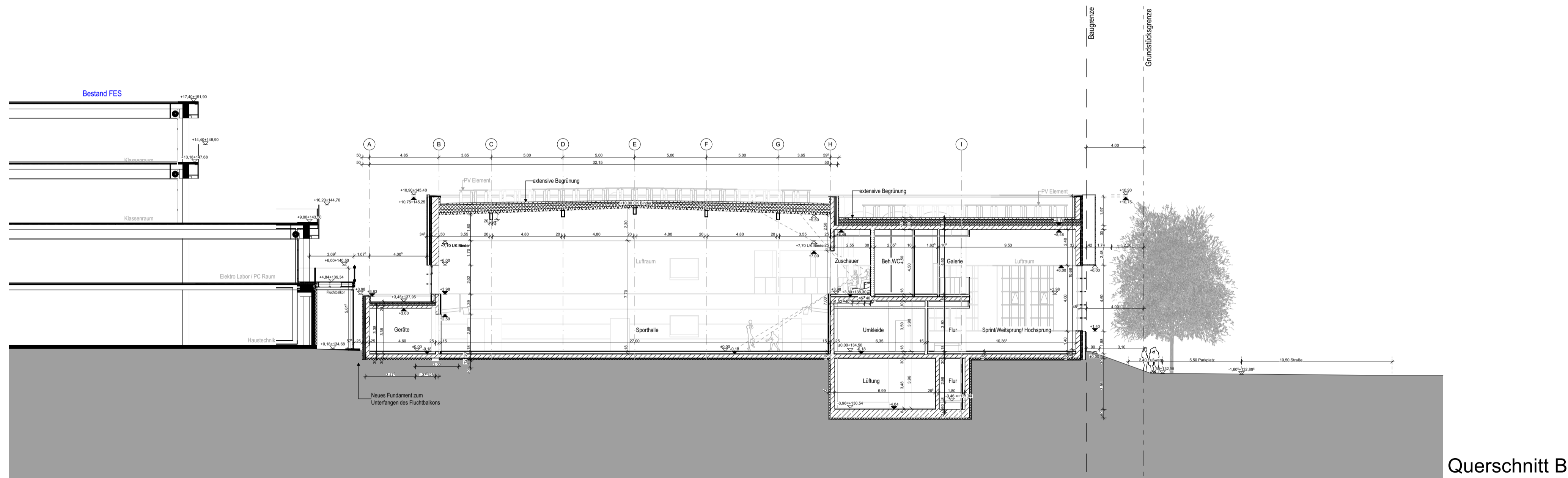
BIMcloud: FB-BIMCM - BIMcloud/Projekte/Projekte FB/19023 SPH Wettiner Str/19023
 CAD-FILE SPH_W Wettiner_Str

blfp architekten
 PLANUNGS GMBH - BAULEITUNGS GMBH - ARCHITEKTEN BDA
 STRASSHEIMER STR. 7 TEL.: 0 60 31/ 60 02-00 E-MAIL: mailto@blfp.de
 61169 FRIEDBERG FAX: 0 60 31/ 60 02-22 www.blfp.de

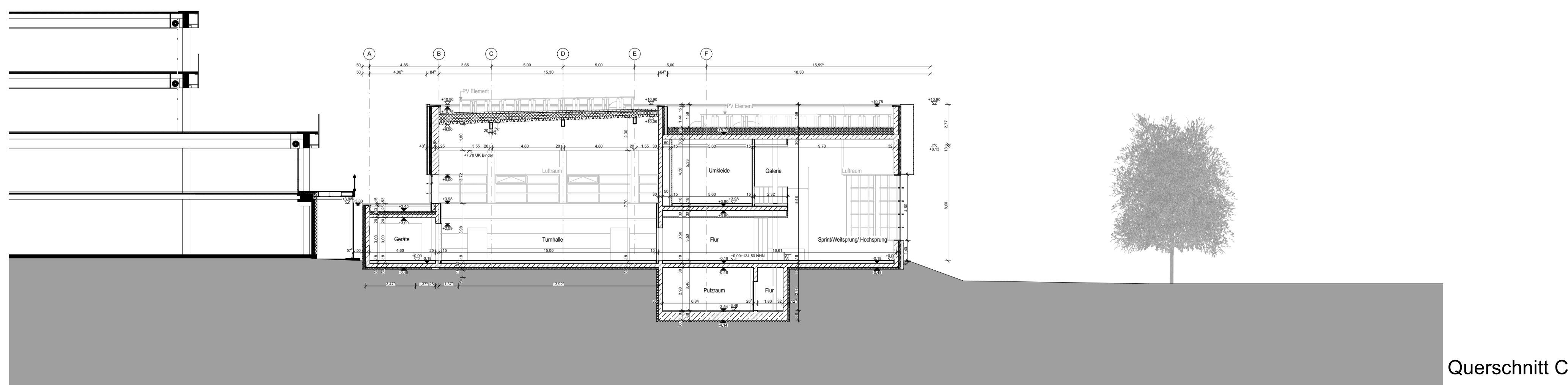
ARCHITEKT
 DAS URHEBERRECHT AN DIESER ZEICHNUNG VERBLEIBT BEI UNS. SIE DARF OHNE UNSERE GENEHMIGUNG WEDER VERVIELFÄLTIGT NOCH DRITTEN PERSONEN, INSBESONDERE WETTBEWERBERN ÜBERLASSEN ODER SONSTWIE ZUGÄNGLICH GEMACHT WERDEN. (gemäß UfNR)



Längsschnitt A



Querschnitt B



Querschnitt C

ENTWURF
±0,00 = 134,50m NHN oder üNN

UNTERSCHRIFT ARCHITEKT DATUM

UNTERSCHRIFT BAUHERR DATUM

Neubau Sporthalle Wettiner Str.
Balthasar-Neumann-Straße 1 65189 Wiesbaden
PROJEKT

WiBau GmbH 65187 Wiesbaden
BAUHERR

LPH3
PLANINHALT

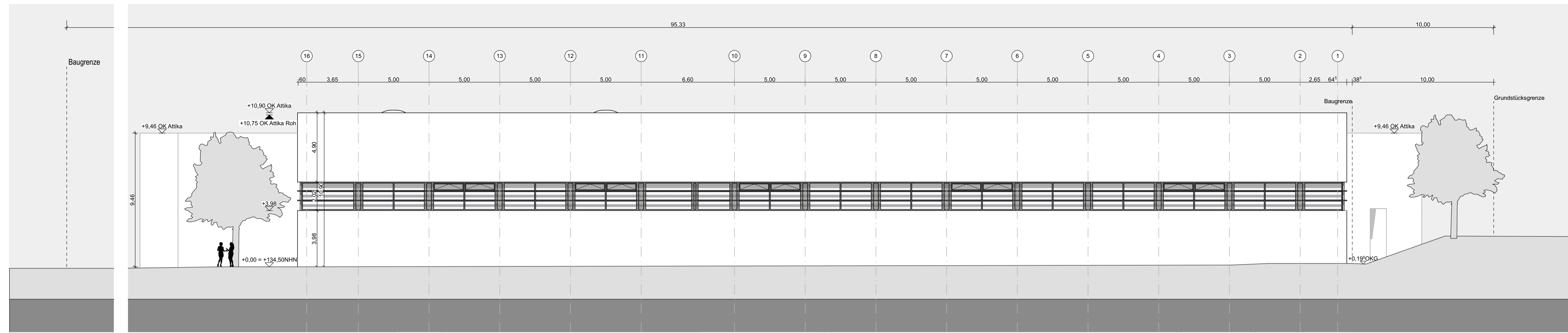
19023 AR SN AA 0101 -- Längsschnitt A/ Querschnitt B+C
PROJEKT-NR. PLANART DARSTELLUNG GESCHOSS-LFD.NR. INDEX STATUS

JFK, YL GEZ.	DIN A1 FORMAT	1:200 MASSSTAB	02.07.2019 PLANERSTELLUNGSDATUM	24.01.2020 PLANSTAND
-----------------	------------------	-------------------	------------------------------------	-------------------------

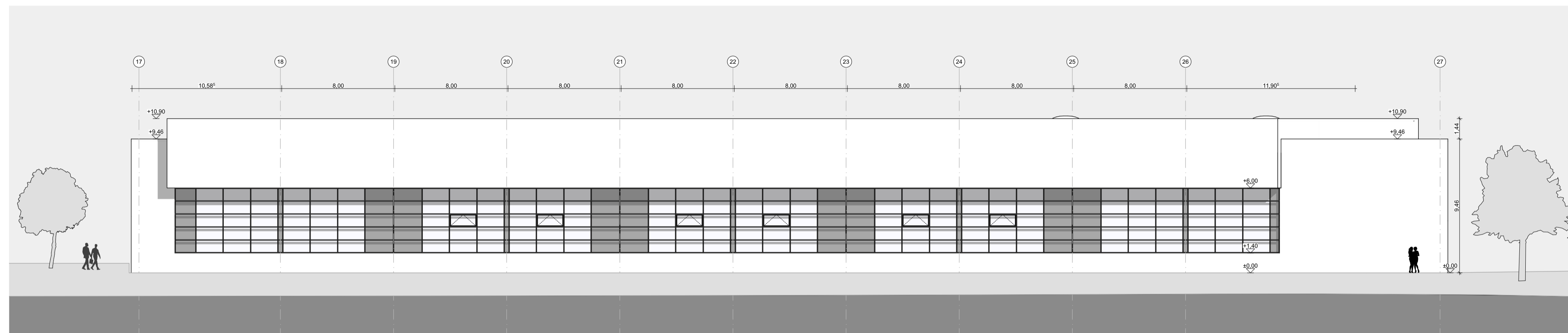
BIMcloud: FB-BIMCM - BIMcloud/Projekte/Projekte FB/19023 SPH Wettiner Str/19023
CAD-FILE SPH_W Wettiner_Str

blfp architekten
PLANUNGS GMBH - BAULEITUNGS GMBH - ARCHITEKTEN BDA
STRASSEHEIMER STR. 7 TEL.: 0 60 31/ 60 02-00 E-MAIL: mailto@blfp.de
61169 FRIEDBERG FAX: 0 60 31/ 60 02-22 www.blfp.de

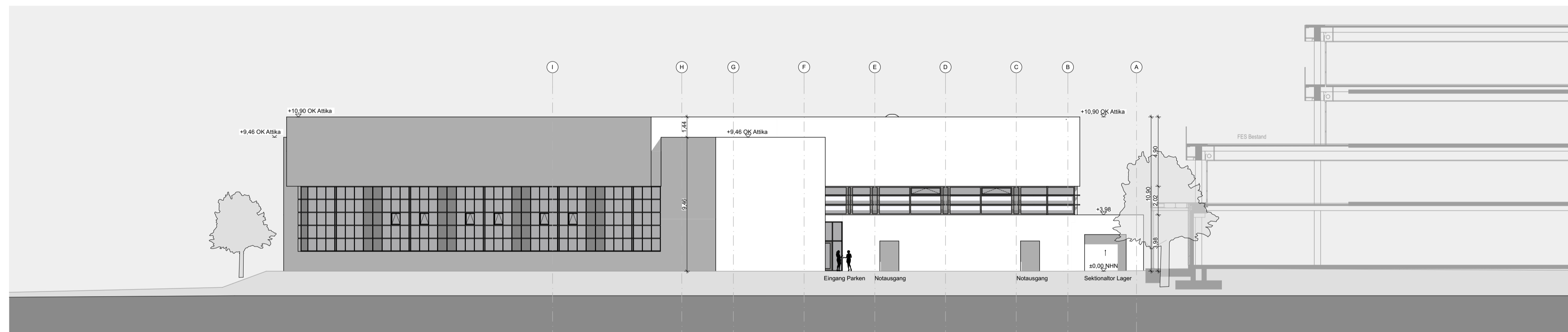
ARCHITEKT
DAS URHEBERRECHT AN DIESER ZEICHNUNG VERBLEIBT BEI UNS. SIE DARF OHNE UNSERE GENEHMIGUNG WEDER VERVIELFÄLTIGT NOCH DRITTEN PERSONEN, INSBESONDERE WETTBEWERBERN ÜBERLASSEN ODER SONSTWIE ZUGÄNGLICH GEMACHT WERDEN. (gemäß UfNR)



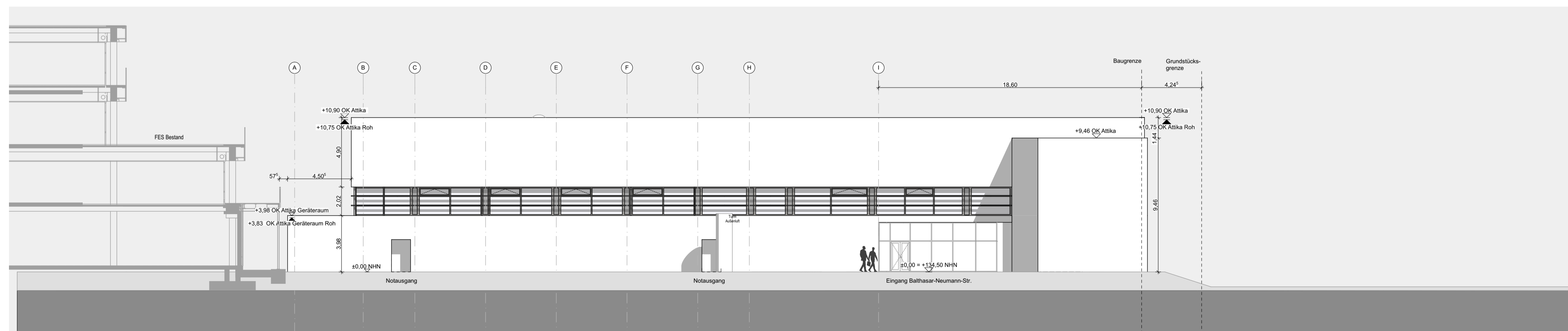
Nordost



Südwest



Südost



Nordwest

ENTWURF

±0,00 = 134,50m NHN oder üNN

UNTERSCHRIFT ARCHITEKT DATUM

UNTERSCHRIFT BAUHERR DATUM

Neubau Sporthalle Wettiner Str.
 Balthasar-Neumann-Straße 1 65189 Wiesbaden

WiBau GmbH
 Konrad-Adenauer-Ring 11 65187 Wiesbaden

Ansichten LPH3

PROJEKT-NR.	19023	PLANART	AR_AN_XX_0001 --
GEZ.	DIN A1	FORMAT	1:200
CAD-FILE	SPH_W Wettiner Str	MASSSTAB	1:200
		PLANEINREICHUNGSDATUM	02.07.2019
		PLANSTAND	24.01.2020

BIMcloud: FB-BIMCM - BIMcloud/Projekte/Projekte FB/19023 SPH Wettiner Str/19023

b1fp architekten
 PLANUNGS GMBH - BAULEITUNGS GMBH - ARCHITEKTEN BDA
 STRASSHEIMER STR. 7 TEL.: 0 60 31/ 60 02-00 E-MAIL: mailto@b1fp.de
 61169 FRIEDBERG FAX: 0 60 31/ 60 02-22 www.b1fp.de

ARCHITEKT
 DAS URHEBERRECHT AN DIESER ZEICHNUNG VERBLEIBT BEI UNS. SIE DARF OHNE UNSERE GENEHMIGUNG WEDER VERVIELFÄLTIGT NOCH DRITTEN PERSONEN, INSBESONDERE WETTBEWERBERN ÜBERLASSEN ODER SONSTWIE ZUGÄNGLICH GEMACHT WERDEN. (gemäß UfK)