

## Beispiele

### Schadensbilder in den begehbaren Bachkanälen

Die Haltungen der Bachkanäle sind getrennt nach Objekt/Zustandsklassen farblich gekennzeichnet.

Objektklasse/Zustandsklasse	Priorität
0 und 1 ZKL 0 / 1	sofort bzw. kurzfristig
2 ZKL 2	mittelfristig
3 ZKL 3	langfristig
4 ZKL 4	kein Handlungsbedarf

Die nachfolgend dargestellten Schäden sind ein Auszug des typischen Schadensbildes wie es in den begehbaren Kanälen angetroffen wurden. Diese Anlage dient der Veranschaulichung.

## Beispielfotos für festgestellte Schäden

Schäden der ZKL 1 -> Beseitigung der Schäden sofort bzw. kurzfristig

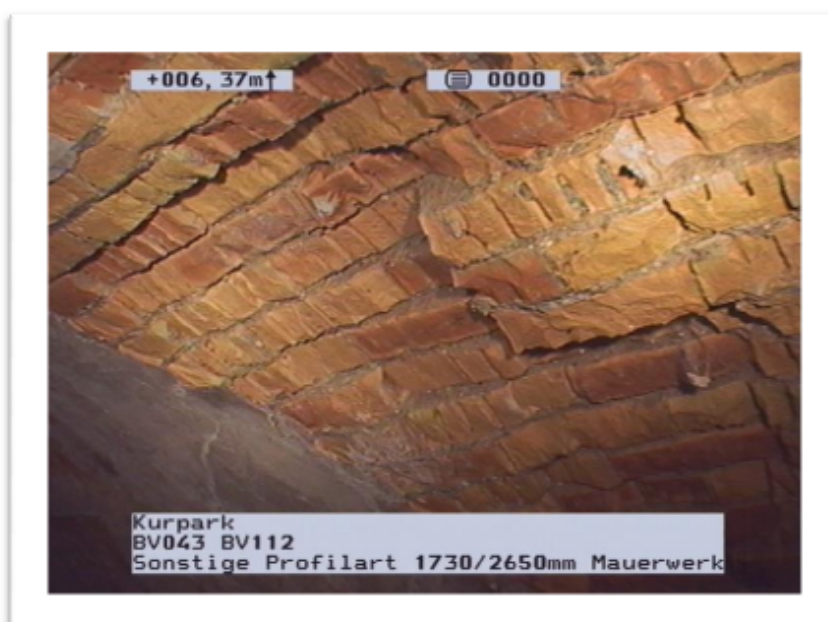
### fehlende Wandung/Mörtel

Wiesbaden - Mitte- Wilhelmstraße (Salzbach)  
Haltung B419B - B414B; bei Station 64,7 in Fließrichtung



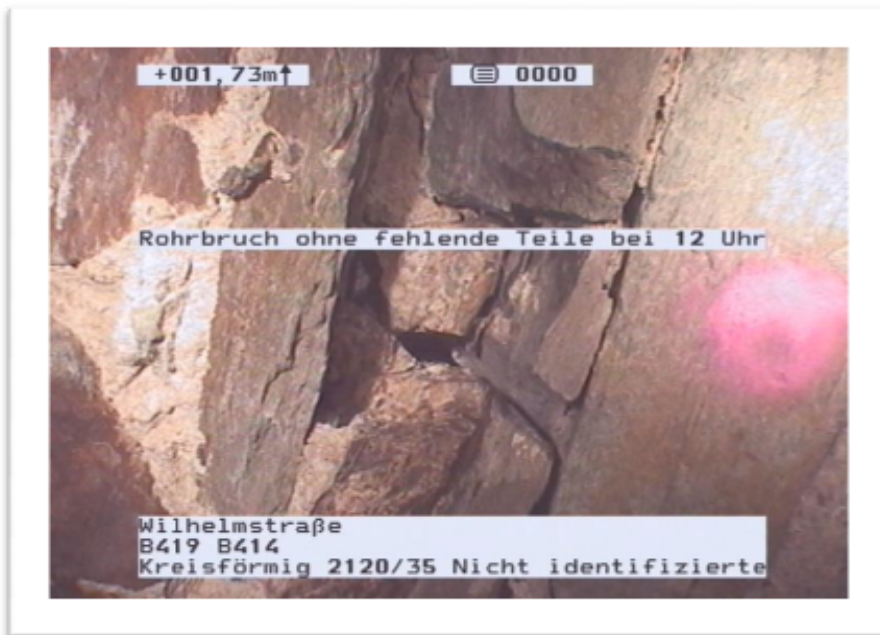
### Rohrbruch, Abplatzungen partiell am ges. Rohrumfang

Wiesbaden -Nerotal- Nerotal (Schwarzbach)  
Haltung BV043 - BV112, bei der Station 6,4 m in Fließrichtung



fehlende Wandungsteile

Wiesbaden -Mitte- Wilhelmstraße (Salzbach)  
Haltung B419A - B414A, bei der Station 1,7 m in Fließrichtung



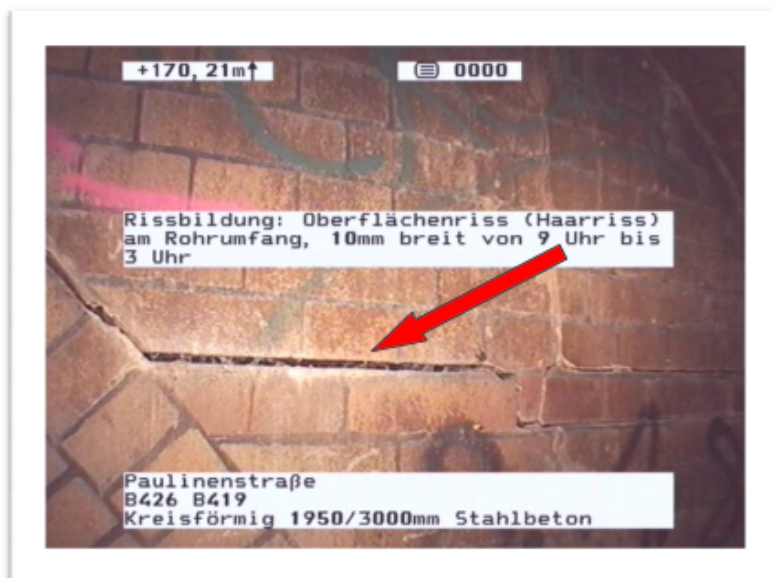
fehlendes Wandungsteil, Hohlraum sichtbar

Wiesbaden -Biebrich- Am Parkfeld (Mosbach)  
Haltung B14490 - 14489, bei Station 5,9 m in Fließrichtung



### Oberflächenriss am Rohrumfang 10 mm

Wiesbaden -Mitte- Warmer Damm (Rambach)  
Haltung B426 - B419, bei Station 170,2 m in Fließrichtung



### fehlende Teile Rohrbruch

Wiesbade -Mitte- Wilhelmstraße (Salzbach)  
Haltung B396 - 3927, bei Station 117,6 m in Fließrichtung



## Schäden der ZKL 2 -> Beseitigung der Schäden mittelfristig

### fließende Infiltration

Wiesbaden -Mitte- Kurpark (Rambach)  
Haltung 6462 - 40918, bei Station 26,0 m in Fließrichtung



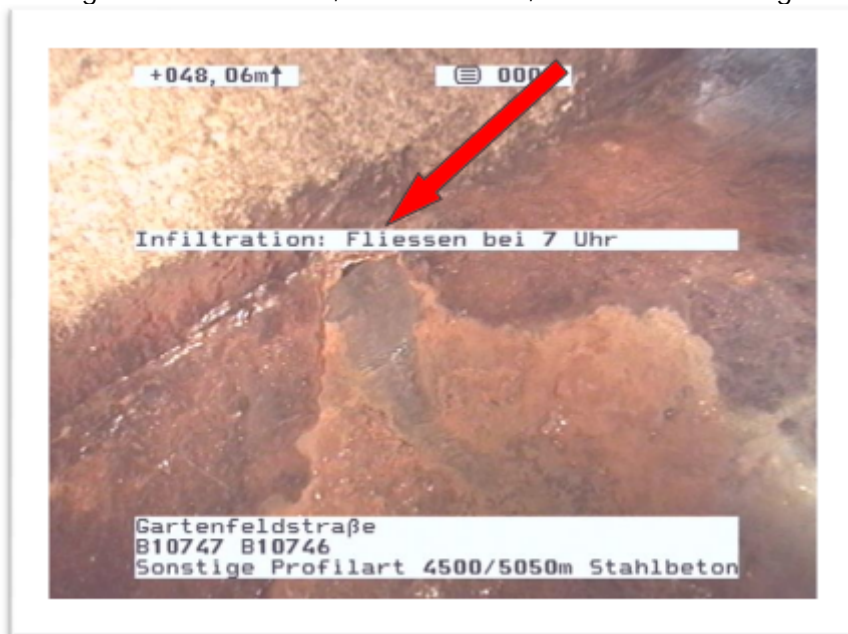
### Rissbildung in Längsrichtung erkennbar

Wiesbaden - Mitte- Bahnhofsplatz (Salzbach)  
Haltung 3902 . B3900, bei Station 19,8 m in Fließrichtung



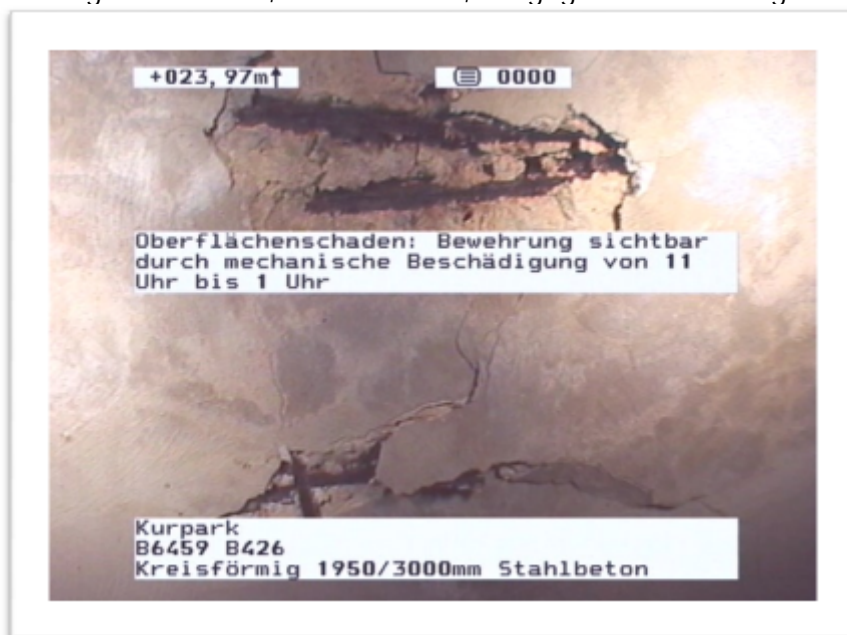
**fließende Infiltration erkennbar**

Wiesbaden - Mitte- Bahnhofplatz (Salzbach)  
Haltung B10747 - B10746, bei Station 48,1 m in Fließrichtung



**Abplatzungen, freiliegende Bewehrung**

Wiesbaden -Mitte- Kurpark (Rambach)  
Haltung 6459 - B426, bei Station 24,0 m gegen Fließrichtung



## Schäden der ZKL 3 -> Beseitigung der Schäden mittelfristig

### schadhafter Anschluss unvollständig eingebunden

Wiesbaden -Mitte- Kurpark (Rambach)

Haltung BV043 - BV112, bei Station 5,5 m in Fließrichtung



### Rohrbruch; fehlende Teile

Wiesbade -Mitte- Wilhelmstraße (Salzbach)

Haltung B396 . B3927, bei Station 120,60 m in Fließrichtung

