

- INWEIS**  
alle stahlbeton oberflächen im innenraum werden als sichtbeton ausgeführt
- LEGENDE**
- brh brüstungshöhe
  - fb fussbodenbelag
  - OL oberlicht
  - de dachentwässerung
  - ne not entwässerung
  - uz unterzug
  - lh lichte höhe
  - okrfb oberkante rohfußboden
  - ukad unterkante abgehängte decke
  - ukbopla unterkante bodenplatte
  - ukrd unterkante rohdecke
  - okrfb oberkante fertiglusboden
  - okrb oberkante rohbau
- leichtbauwand
  - glas
  - holz
  - dämmung weich
  - dämmung hart
  - stahlbeton
  - bd bodendurchbruch
  - dd deckendurchbruch
- 0.01 raumnummer
  - windfang nf: 68.3m<sup>2</sup> lichte raumböhe
  - 147.00 geplantes gelände
  - 147.00 vorhandenes gelände
  - 147.00 türdurchgangsbreite z.B. 90cm im lichten, beschläge berücksichtigt

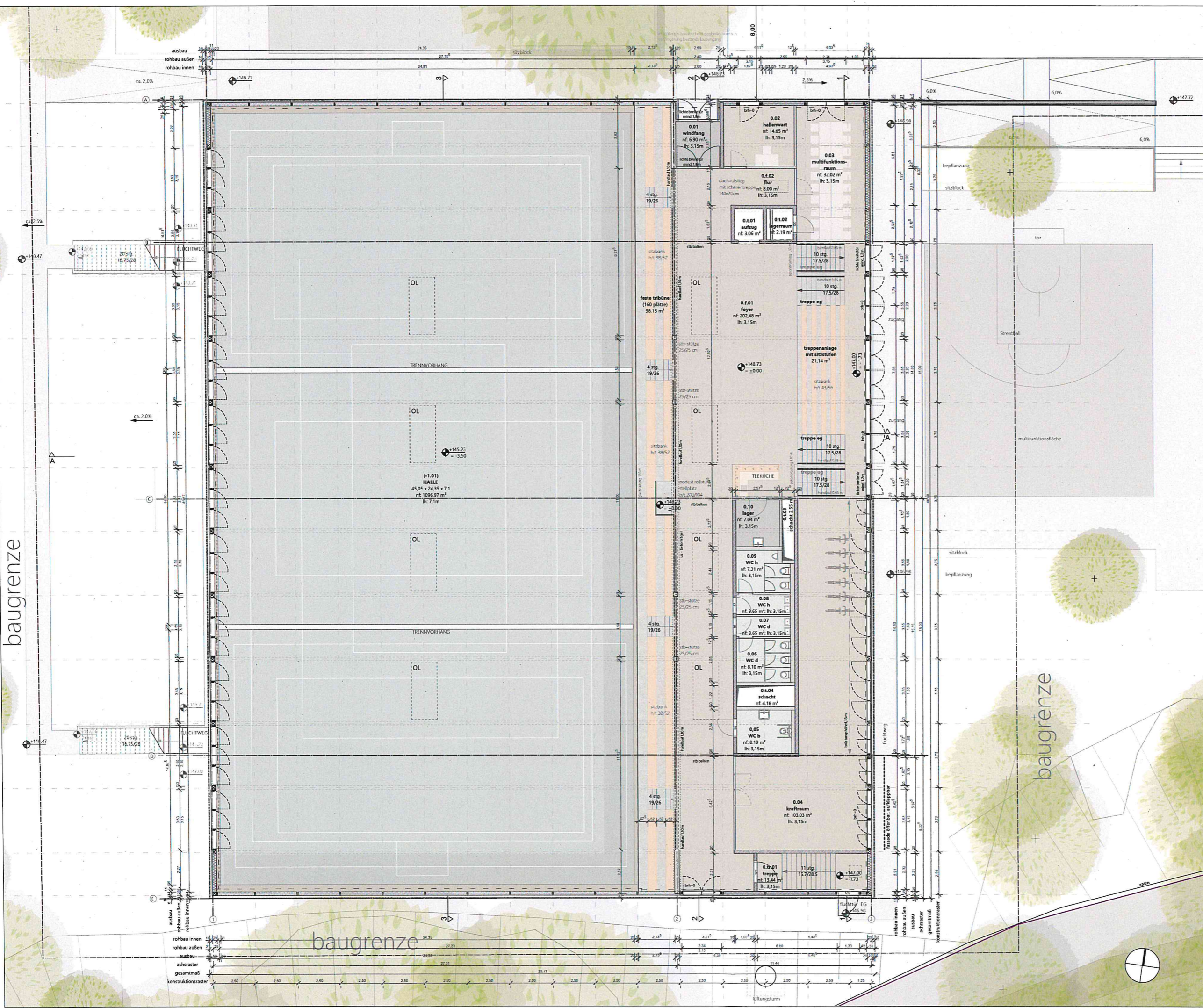
unterschriften

baupherr: \_\_\_\_\_ architekt: \_\_\_\_\_



architekten: meyer

projektname	<b>neubau sporthalle hermann-ehlers-schule</b>		
projektadresse	tempelhofer straÙe 57 65205 wiesbaden-erbenheim		
baupherr	magistrat der landeshauptstadt wiesbaden hochbauamt (G4) gustav-stresemann-ring 15, 65189 wiesbaden		
architekt	architektur meyer gmbh ferdinand-porsche-straÙe 11 60386 frankfurt/m		
planinhalt	untergeschoss		
plan-nr.	<b>hes.ba.02</b>	leistungsphase	<b>genehmigungsplanung</b>
maßstab		index	
datum	19.12.2019	gezeichnet	planformat
		mu / kk / st	projektr.
			1702
autor	1702 hes-wiesbaden	baupherr	magistrat wiesbaden



- LEGENDE**
- brh brüstungshöhe
  - fb fussbodenbelag
  - OL oberlicht
  - de dachentwässerung
  - ne not entwässerung
  - uz unterzug
  - lh lichte höhe
  - okrfb oberkante rohflussboden
  - ukad unterkante abgehängte decke
  - ukbpla unterkante bodenplatte
  - ukrd unterkante rohdecke
  - okkfb oberkante fertiglusboden
  - okrb oberkante rohbau
- 
- leichtbauwand
  - glas
  - holz
  - dämmung weich
  - dämmung hart
  - stahlbeton
  - bd bodendurchbruch
  - dd deckendurchbruch
- 
- 0.01 windfang  
nf: 68.3m<sup>2</sup>  
lh: 3m
  - geplantes gelände
  - vorhandenes gelände
  - türdurchgangsbreite  
z.B. 90cm im lichten,  
beschläge berücksichtigt

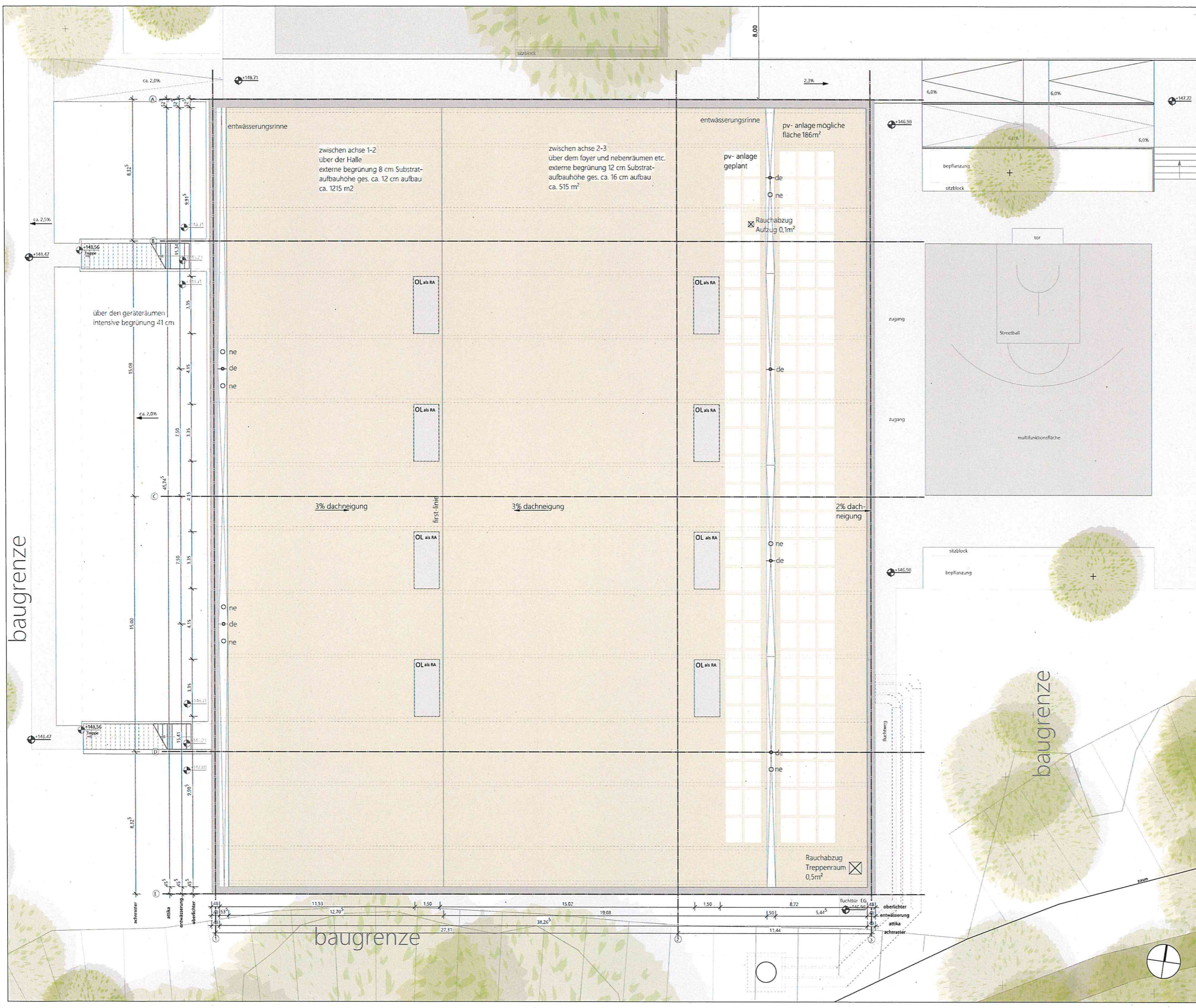
**unterschriften**

bauperr. \_\_\_\_\_ architekt \_\_\_\_\_



architekten meyer

projektname	<b>neubau sporthalle hermann-ehlers-schule</b>		
projektadresse	tempelhofer straÙe 57 65205 wiesbaden-erbenheim		
bauleiter	magistrat der landeshauptstadt wiesbaden hochbauamt (64) gustav-stresemann-ring 15, 65189 wiesbaden		
architekt	architektur meyer gmbh ferdinand-porsche-straÙe 11 60386 frankfurt/m		
planinhalt	erdgeschoss		
plan-nr.	<b>hes.ba.03</b>	leistungsphase	<b>genehmigungsplanung</b>
maßstab	datum	gezeichnet	planformat
1:200	19.12.2019	mmj/kkf	B0: A1
ca. 1000			projekt-nr.
			1702
1702_hes-wiesbaden_bauperr_meyer_rhino			



**LEGENDE**

alle stahlbeton oberflächen im innenraum werden als sichtbeton ausgeführt

brh	brüstungshöhe
fb	fussbodenbelag
OL	oberlicht
de	dachentwässerung
ne	not entwässerung
uz	unterzug
lh	lichte höhe
okrbf	oberkante rohfußboden
ukad	unterkante abgehängte decke
ukbpla	unterkante bodenplatte
ukrd	unterkante rohdecke
okffb	oberkante fertigfußboden
okrb	oberkante rohbau

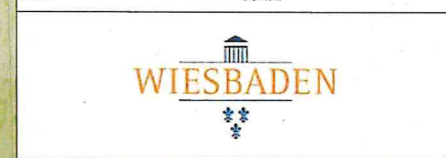
  

leichtbauwand	0,01 raumnummer
glas	windfang n: 68,3m²
holz	lh: 3m nutzfläche
dämmung weich	147,00 geplantes gelände
dämmung hart	147,00 vorhandenes gelände
stahlbeton	147,00
bd bodendurchbruch	147,00
dd deckendurchbruch	gg

lördurchgangsbreite z.B. 90cm im lichten, beschläge berücksichtigt

unterschriften

bauherr \_\_\_\_\_ architekt \_\_\_\_\_



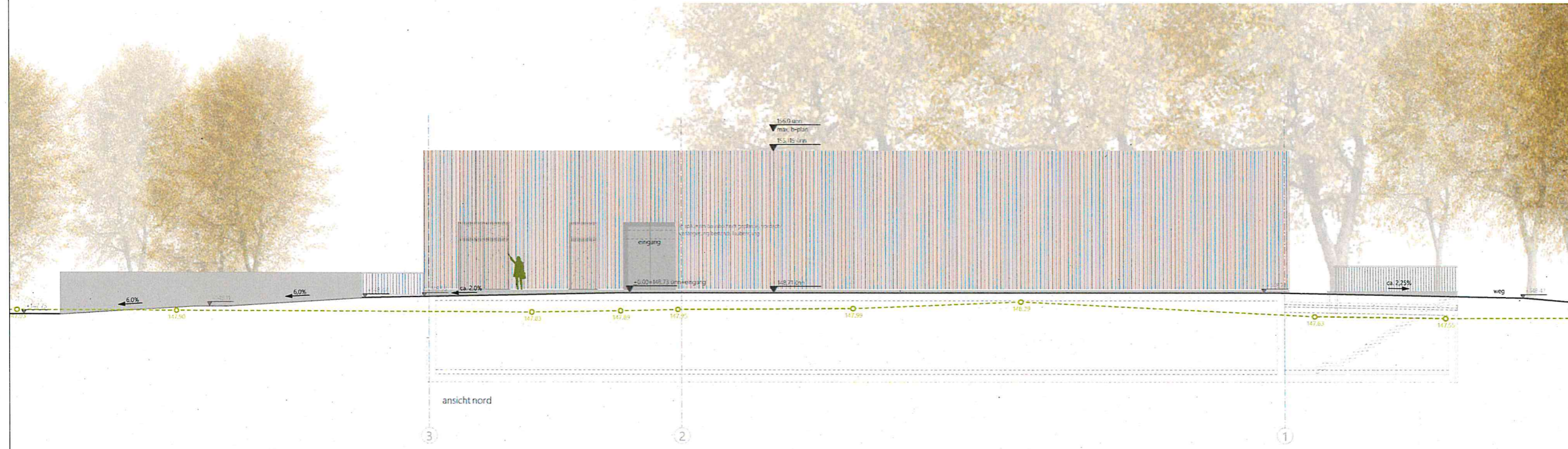
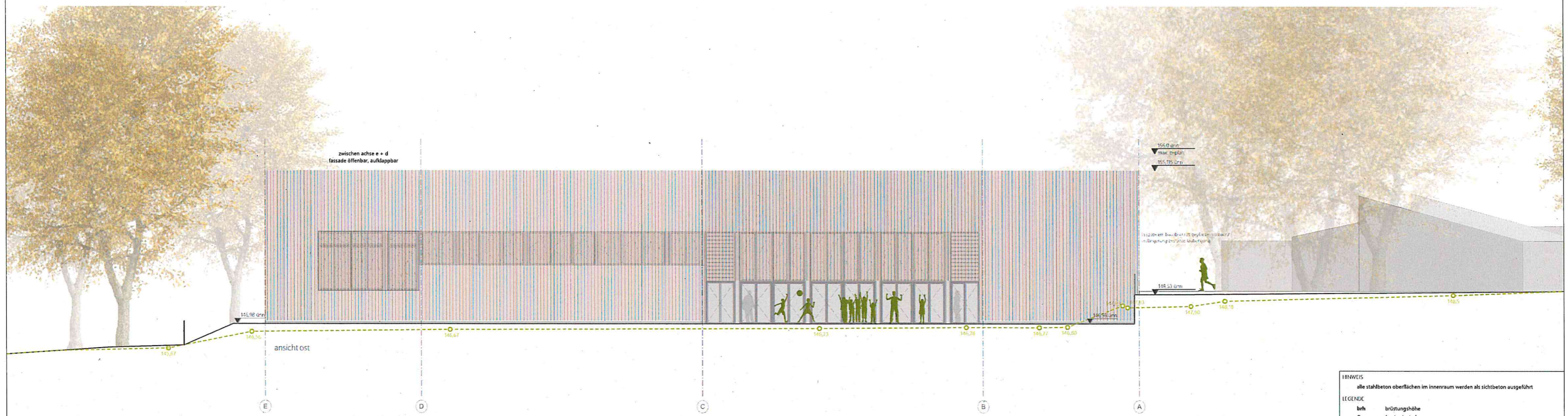
**architektur meyer**

projektname	<b>neubau sporthalle hermann-ehlers-schule</b>		
projektadresse	tempelhofer straße 57 65205 wiesbaden-erbenheim		
bauherr	magistrat der landeshauptstadt wiesbaden hochbauamt (64) gustav-stresemann-ring 15, 65189 wiesbaden		
architekt	architektur meyer gmbh bernhard-pötsche-straße 11 60386 frankfurt		
planinhalt	dachaufsicht		
plan-nr.	<b>hes.ba.04</b>	leistungsphase	<b>genehmigungsplanung</b>
maßstab	datum	gezeichnet	planformat
1:500	19.12.2015	mu/aa/zt	ISO A1
skizzen	1:100	hes-wiesbaden_ba-entreg_master_v01.dwg	projektnr. 1702

baugrenze

baugrenze

baugrenze



**LEGENDE**

alle stahlbeton oberflächen im innenraum werden als sichtbeton ausgeführt

brh	brüstungshöhe
fb	fussbodenbelag
OL	oberlicht
de	dachentwässerung
ne	not entwässerung
uz	unterzug
lh	lichte höhe
okrfb	oberkante rohflussboden
ukad	unterkante abgehängte decke
ukbopla	unterkante bodenplatte
ukrd	unterkante rohdecke
okffb	oberkante fertighussboden
okrb	oberkante rohbau

	leichtbauwand
	glas
	holz
	dämmung weich
	dämmung hart
	stahlbeton
	bd bodendurchbruch
	dd deckendurchbruch

0.01	raumnummer
windfang	raumbezeichnung
nr: 68.3m²	nutzfläche
lh: 3m	lichte raumhöhe
	geplantes gelände
147.00	vorhandenes gelände
	türdurchgangsbreite z.B. 90cm im lichten, beschläge berücksichtigt

unterschriften

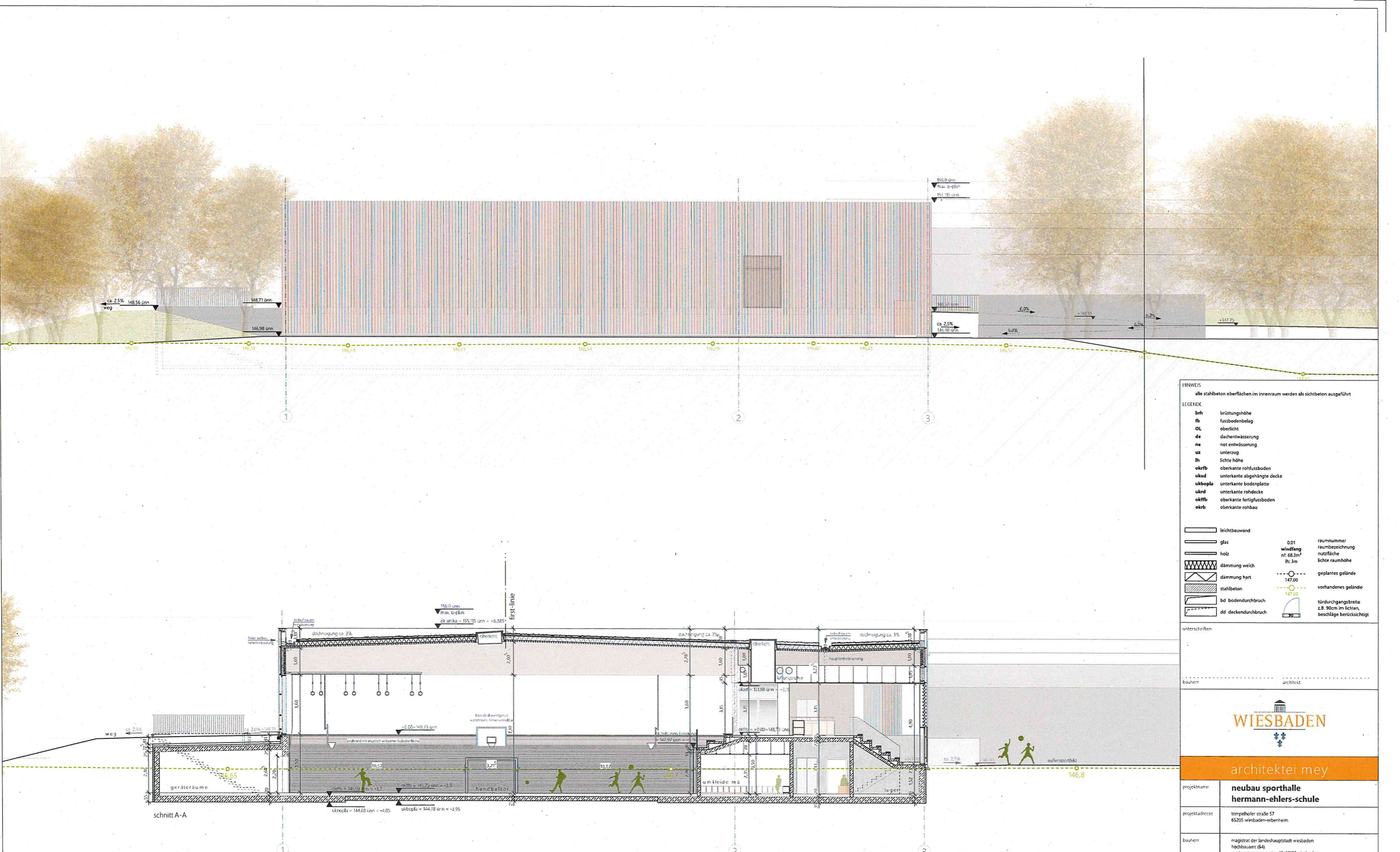
\_\_\_\_\_  
 bauherr

\_\_\_\_\_  
 architekt



architekten meyer

projektname	<b>neubau sporthalle hermann-ehlers-schule</b>			
projektadresse	tempelhofer straÙe 57 65205 wiesbaden-erbenheim			
bauherr	magistrat der landeshauptstadt wiesbaden hochbauamt (64) gustav-stresemannring 15, 65189 wiesbaden			
architekt	architekten meyer gmbh ferdinand-porsche-straÙe 11 60386 frankfurt/im			
planinhalt	ansichten ost und nord			
plan-nr.	<b>hes.ba.05</b>	leistungsphase	genehmigungsplanung	
maßstab	datum	gezeichnet	planformat	projektnr.
1:500	18.12.2018	rtw / ak / st	ISO A1	1702
skala: 1:700		graphischer maßstab 1:700		



**IRNWIS**  
alle stahlbeton oberflächen im innenraum werden als sichtbeton ausgeführt

**LEGENDE**

brh	brüstungshöhe
fb	fussbodenbelag
OL	oberlicht
de	dachentwässerung
ne	not entwässerung
uz	unterzug
lh	lichte höhe
okrfb	oberkante rohflusboden
ukad	unterkante abgehängte decke
ukbopla	unterkante bodenplatte
ukrd	unterkante rohdecke
okffb	oberkante fertiglusboden
okrb	oberkante rohbau

	leichtbauwand
	glas
	holz
	dämmung weich
	dämmung hart
	stahlbeton
	bd bodendurchbruch
	dd deckendurchbruch

	0,01 raumnummer
	windfang nF: 68,3m²
	lh: 3m
	geplantes gelände
	vorhandenes gelände
	türdurchgangsbreite z.B. 90cm im lichten, beschläge berücksichtigt

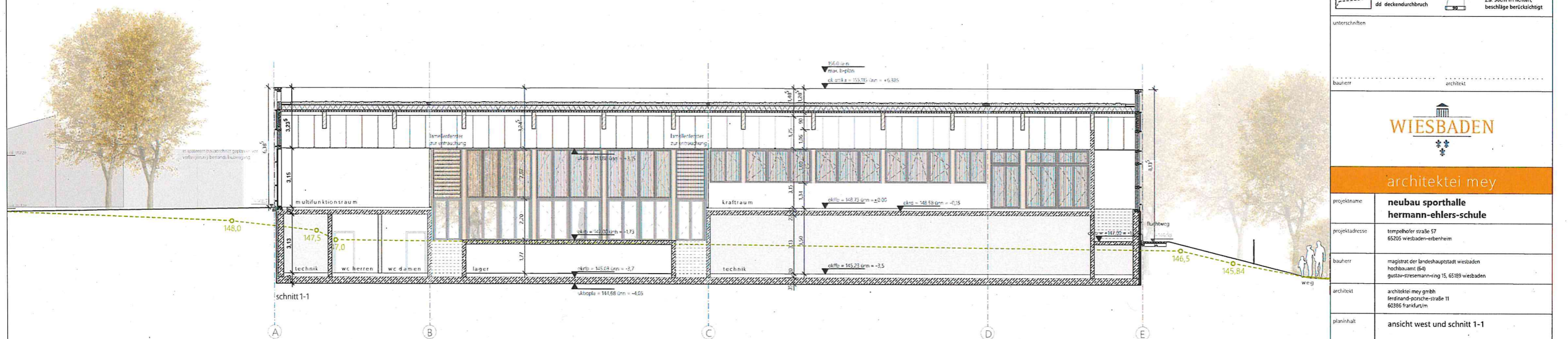
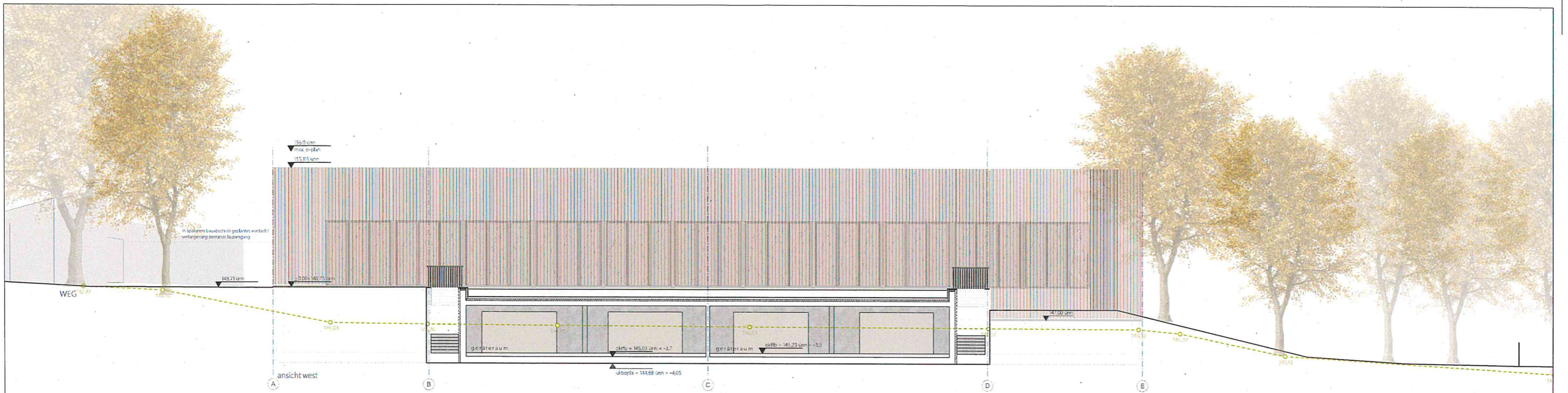
unterschriften

bauherr \_\_\_\_\_ architekt \_\_\_\_\_

**WIESBADEN**

architekten meyer

projektname	<b>neubau sporthalle hermann-ehlers-schule</b>		
projektadresse	tempelhofer straße 57 65205 wiesbaden-verbenheim		
bauherr	magistrat der landeshauptstadt wiesbaden hochbauamt (64) gustav-stresemann-ring 15, 65189 wiesbaden		
architekt	architekten meyer gmbh fernrand-porsche-straße 11 60386 frankfurt/m		
planität	ansicht süd und schnitt A-A		
plan-nr.	<b>hes.ba.06</b>	leistungsphase	<b>genehmigungsplanung</b>
maßstab	datum	gezeichnet	planformat
1:100	19.12.2015	mu / kk / st	B0 A1
projektr.	1702		
ck-maße	1702 hes-wiesbaden_bauherr-master-000p		



**EINWEIS**  
alle stahlbeton oberflächen im innenraum werden als sichtbeton ausgeführt

**LEGENDE**

brh	brüstungshöhe
fb	fussbodenbelag
OL	oberlicht
de	dachentwässerung
ne	not entwässerung
uz	unterzug
lh	lichte höhe
okrfb	oberkante rohfußboden
ukad	unterkante abgehängte decke
ukbopla	unterkante bodenplatte
ukrd	unterkante rohdecke
okffb	oberkante fertighußboden
okrb	oberkante rohbau

	leichtbauwand		glas	0,01	raumnummer
	holz		dämmung weich	windfang	raumbezeichnung
	dämmung hart		stahlbeton	nf: 68,3m²	nutzfläche
	bd bodendurchbruch		geplantes gelände	lh: 3m	lichte raumböhe
	dd deckendurchbruch		vorhandenes gelände	147,00	
			türdurchgangsbreite	147,00	z.B. 90cm im lichten, beschläge berücksichtigt

unterschriften

baupherr: \_\_\_\_\_

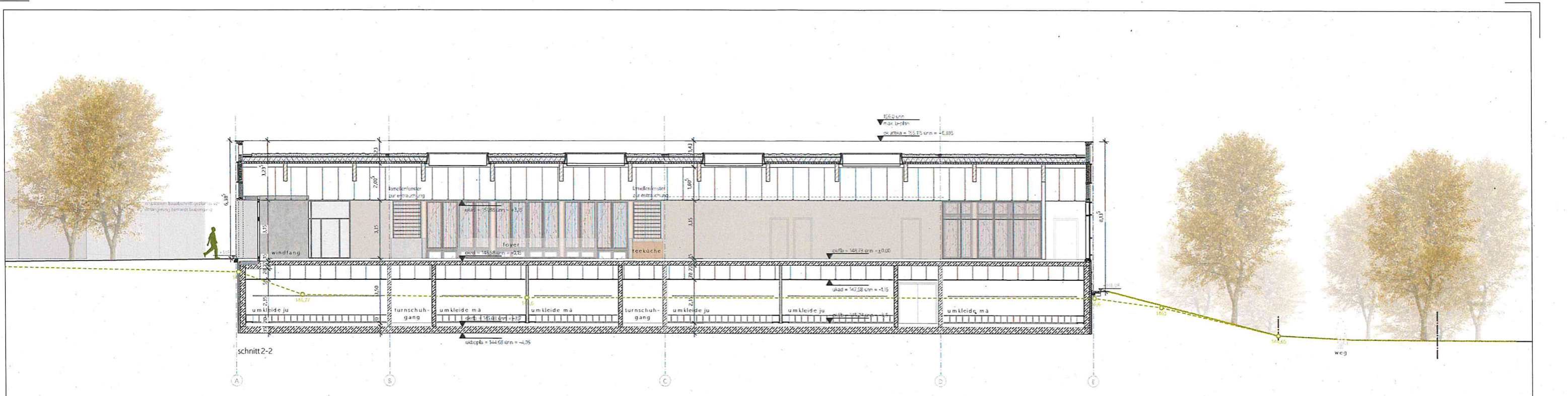
architekt: \_\_\_\_\_

**WIESBADEN**

architekten meyer

projektname:	<b>neubau sporthalle hermann-ehlers-schule</b>		
projektsadresse:	tempelhofer straße 57 65205 wiesbaden-erbenheim		
baupherr:	magistrat der landeshauptstadt wiesbaden hochbauamt (64) gustav-stresemann-ring 15, 65189 wiesbaden		
architekt:	architekten meyer gmbh ferdinand-porsche-straße 11 60386 frankfurt/m		
planinhalt:	ansicht west und schnitt 1-1		
plan-nr.:	<b>hes.ba.07</b>	leistungsphase:	<b>genehmigungsplanung</b>
maßstab:	datum:	gezeichnet:	planformat:
1:100	19.12.2015	ff/aa / 3f	ISO A1
projektnr.:	1702		

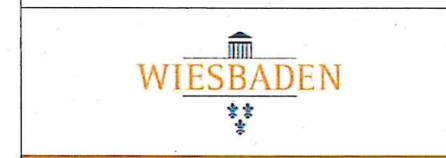
1702 - wiesbaden - bauantrag - meyer



- HINWEIS**  
alle stahlbeton oberflächen im innenraum werden als sichtbeton ausgeführt
- LEGENDE**
- brh brüstungshöhe
  - fb fusbodenbelag
  - ol oberlicht
  - de dachentwässerung
  - ne not entwässerung
  - uz unterzug
  - lh lichte höhe
  - okrfb oberkante rohfußboden
  - ukad unterkante abgehängte decke
  - ukbopla unterkante bodenplatte
  - ukrd unterkante rohdecke
  - okrfb oberkante fertighußboden
  - okrb oberkante rohbau
- leichtbauwand
  - glas
  - holz
  - dämmung weich
  - dämmung hart
  - stahlbeton
  - bd bodendurchbruch
  - dd deckendurchbruch
- 0.01 windfang  
nf: 68.3m<sup>2</sup>  
lh: 3m
  - raumnummer
  - raumbezeichnung
  - nutzfläche
  - lichte raumhöhe
  - geplantes gelände
  - 147.00
  - vorhandenes gelände
  - 147.00
  - Türdurchgangsbreite  
z.B. 90cm im lichten,  
beschläge berücksichtigt

unterschriften

bauperr \_\_\_\_\_ architekt \_\_\_\_\_



architekten meyer

projektname	neubau sporthalle hermann-ehlers-schule		
projektadresse	tempelhofer straÙe 57 65205 wiesbaden-erbenheim		
bauperr	magistrat der landeshauptstadt wiesbaden hochbauamt (64) gustav-stresemann-ring 15, 65189 wiesbaden		
architekt	architekten meyer gmbh ferdinand-porsche-straÙe 11 60386 frankfurt/m		
planinhalt	schnitt 2-2 und schnitt 3-3		
plan-nr.	hes.ba.08	leistungsphase	genehmigungsplanung
maßstab	1:100	datum	19.12.2015
gezeichnet	mm / kk / st	planformat	B30 A1
projektr.	1702	index	
<p>verwandelt von: 1702_hes-wiesbaden_sport_halle_meyer.dwg</p> <p style="text-align: right;">graphische maßstab 1:100</p>			