



# Zukunftsbäume für Wiesbaden

## Ein Beitrag zur Anpassung an den Klimawandel

Sitzung des Ausschusses für Umwelt,  
Energie und Sauberkeit  
am 10.03.2020

# Zukunftsbäume für Wiesbaden

## Anwendungsbereich

- Aufstellung von B-Plänen  
Gehölzlisten innerhalb der Bebauung
- Nachpflanzung innerorts

## Keine Anwendung:

- Außerhalb der geschlossenen Bebauung (offene Landschaft)
- Übergang zur offenen Landschaft  
(Ortsrandbegrünung, naturnahe Gehölzbestände und Vernetzungsstrukturen zur offenen Landschaft)

## Sonderfall Hausgärten:

- Obstbäume

# Zukunftsbäume für Wiesbaden

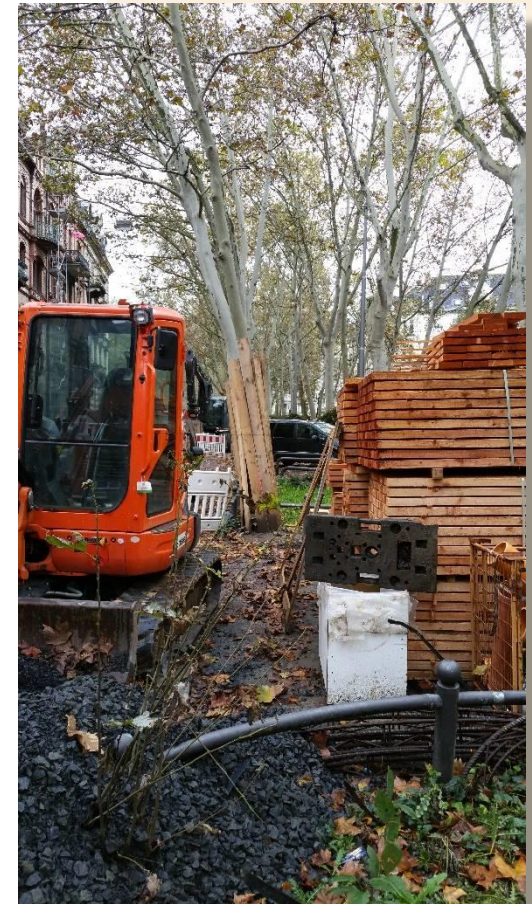
## Notwendigkeit

- Hohe Strahlungsraten
- Geringe Wasserversorgung
- Starke Verdichtung
- Salzeinträge
- Geringer Platzbedarf
- Hoher Nutzungsdruck
- Anstehende Böden naturfern



# Zukunftsbäume für Wiesbaden

## Bäume in der Stadt



# Zukunftsbäume für Wiesbaden

Bäume in der Stadt

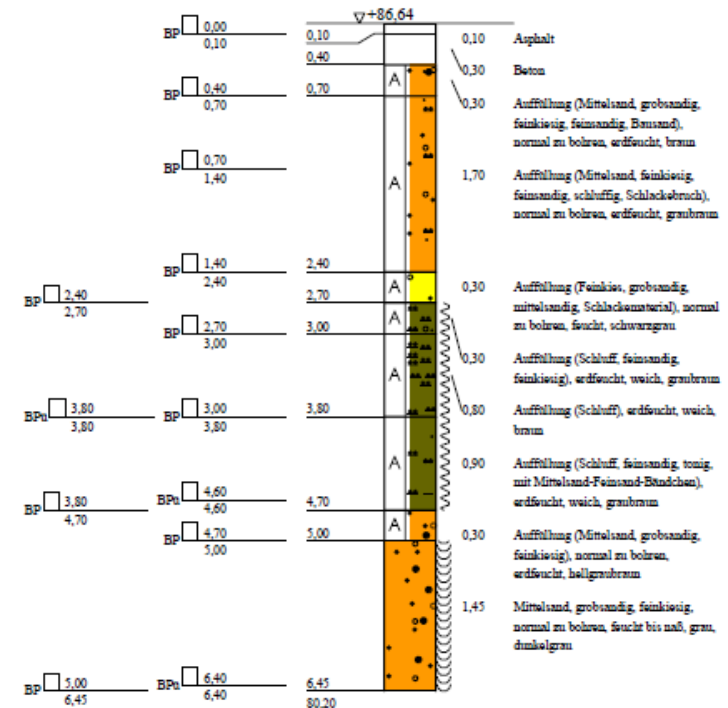
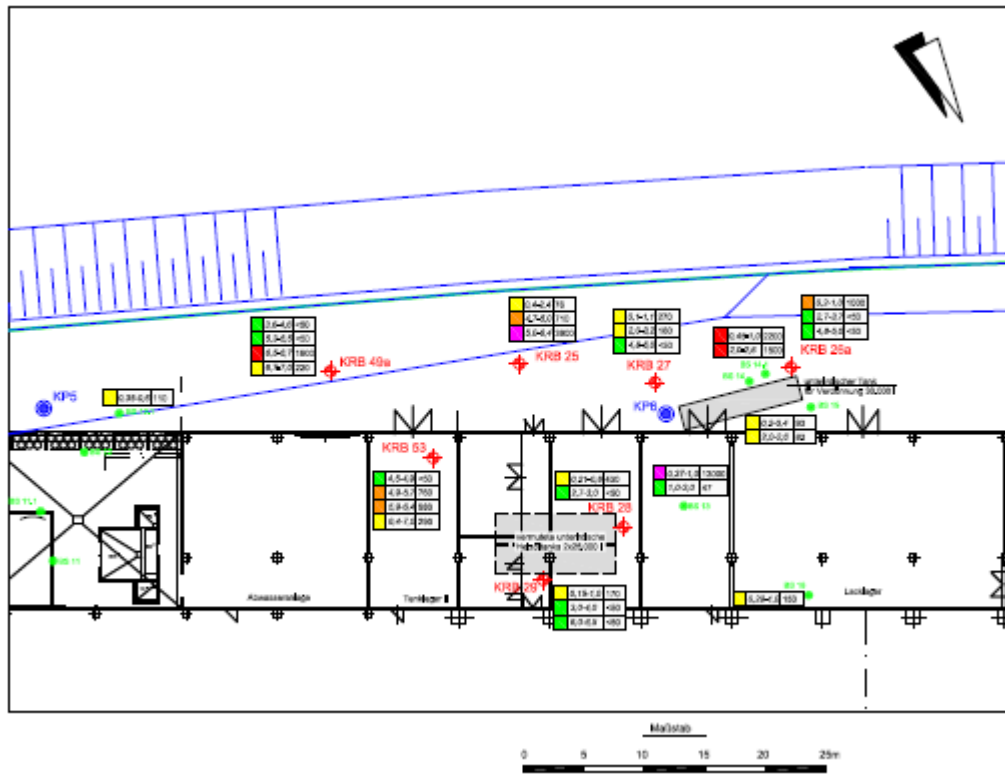




# Zukunftsbäume für Wiesbaden

## Beispiel „Lindequartier“

KRB 25



# Zukunftsbäume für Wiesbaden

## Wetterdaten 2018

- Jahresniederschlag: 464 mm  
Langjähriges Mittel: 636 mm  
Abweichung: -27 %
- Durchschnittliche Jahrestemperatur: 12,7 °C  
Langjähriges Mittel: 9,8 °C  
Abweichung: +2,9 °C
- Heiße Tage (> 30°C) 31 Tage

## Wetterdaten 2019

- Jahresniederschlag: 529 mm  
Langjähriges Mittel: 636 mm  
Abweichung: -17 %
- Durchschnittliche Jahrestemperatur: 12,1 °C  
Langjähriges Mittel: 9,8 °C  
Abweichung: +2,3 °C
- Heiße Tage (> 30°C) 29 Tage

# Zukunftsbäume für Wiesbaden

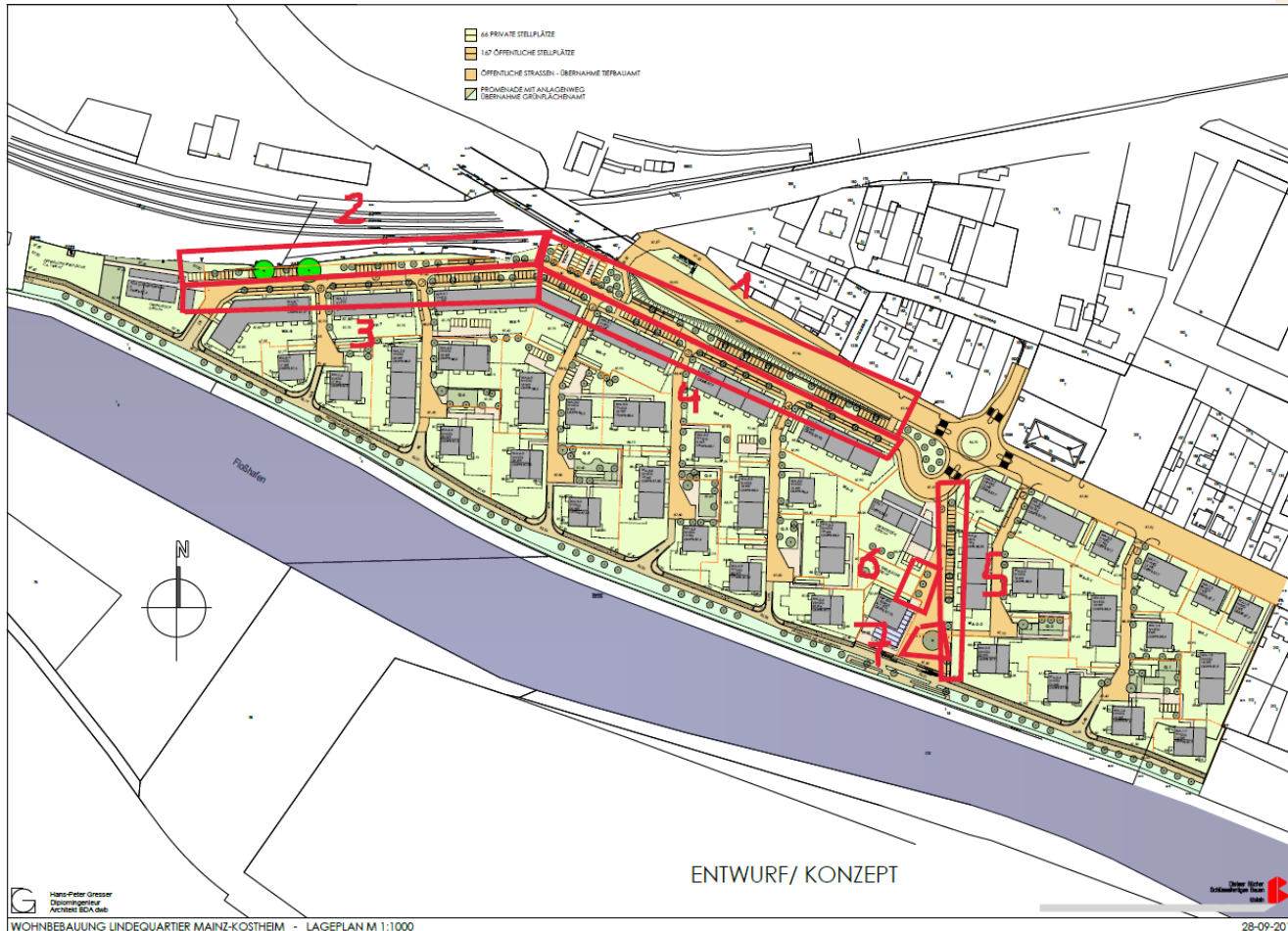
## Liste

	Lt. Name	Sorte	Dt. Name	Größe	Klimawandel
	Gleditsia triacanthos	inermis oder Skyline	Dornenloser Lederhülsenbaum	2. Ordnung	gut geeignet und schaderregerfrei (LHW)
	Juglans regia		Walnuss	2. Ordnung	Empfehlung Klaus Körber
	Koelreuteria paniculata		Blasenbaum	3. Ordnung	von Ehren Test
	Liquidambar styraciflua	diverse Sorten	Amberbaum	2. Ordnung	gut geeignet und schaderregerfrei (LHW)
	Liriodendron tulipifera		Tulpenbaum	1. Ordnung	
	Magnolia kobus		Kobushi-Magnolie	3. Ordnung	geeignet (LHW)
	Malus spec.	Evereste, Red Sentinel etc.	Zieräpfel	3. Ordnung	Empfehlung Klaus Körber
	Mespilus germanica		Echte Mispel	3. Ordnung	von Ehren Test
	Ostrya carpinifolia		Hopfenbuche	2. Ordnung	besonders hitzeverträglich (LHW)
	Parrotia persica	Vanessa	Eisenholzbaum	3. Ordnung	Stadtbaumtest Bayern
	Paulownia tomentosa		Blauglockenbaum	2. Ordnung	geeignet (LHW)
	Platanus acerifolia		Ahornblättrige Platane	1. Ordnung	
	Platanus acerifolia	tremonia	Säulen Platane	1. Ordnung	
	Prunus padus	Schloß Tiefurt	Traubenkirsche	2. Ordnung	
	Prunus sargentii	Rancho	Scharlach Kirsche	3. Ordnung	
	Prunus spec.	diverse Sorten	Zierkirschen	3. Ordnung	gut geeignet und schaderregerfrei (LHW)
	Quercus cerris		Zerr-Eiche	1. Ordnung	Empfehlung Klaus Körber



# Zukunftsbäume für Wiesbaden

## Beispiel „Lindequartier“



- 1) *Acer campestre*  
,Huibers Elegant‘
- 2) *Sophora japonica*  
,Regent‘
- 3) *Sorbus thuringiaca*  
,Fastigiata‘
- 4) *Liquidambar stracyflua*  
,Red Star‘
- 5) *Acer platanoides*  
,Columnare 3‘
- 6) *Parrotia persica*  
,Vanessa‘
- 7) *Tilia cordata*

# Zukunftsbäume für Wiesbaden

## Fortschreibung

- Abstimmung mit: Stadtplanung, Umweltamt, Naturschutzbeirat, Tiefbauamt
- Beobachten der aktuell empfohlenen Baumarten
- Stete Anpassung der Liste
- Große Durchmischung/Artenvielfalt
- Straßen in Teilabschnitten unterschiedlich
- Standards für Gebäudekanten
- Nadelbäume?





**Danke für Ihre  
Aufmerksamkeit!**

Grünflächenamt der Stadt Wiesbaden, Stand 02/2020

*Elaeagnus angustifolia*  
Ölweide  
Michelsberg - Mitte