

Elisabeth Selbert Schule

#Interim

... eine Schule im Werden

Inhalt

Themen

Identität
Gemeinschaft
Maker Space
Lern-Häuser
Flexible Flächen
Mensa
Klassenräume

Gebaute Beispiele

Konzept

Infrastruktur in der Umgebung
Die Lage
Das Grundstück
Mensa + Verwaltung
Lernhäuser 1+2
Maker Space + Lern-Haus 3

Impressum



Themen

#Interim

... eine Schule im Werden.

Identität

- Die Kopfwände der Gebäude bieten Flächen zur Identitätsbildung
- Hier findet sich Platz für das Schul-Logo, für Farbkonzepte, für ein gemeinsames Motto... Der Kreativität sind keine Grenzen gesetzt.



Gemeinschaft

- Die Schule wächst aus der Gemeinschaft heraus
- Die Häuser gruppieren sich um eine gemeinsame Mitte
- Die Gemeinschaftsnutzungen erhalten eine zentrale Position
- Die Akteure der Schule, SchülerInnen sowie LehrerInnen bilden die Schulgemeinde

Maker Space

- Das Gebäude mit den Fachräumen und der Bibliothek / Mediathek bildet das kreative Zentrum der Schule
- Hier soll ein offenes Lernkonzept gefördert werden
- SchülerInnen sowie LehrerInnen können sich projektbezogen der vorhandenen Ressourcen bedienen

Lern- Häuser

- Das jahrgangsbezogene Haus-System fördert die Gemeinschaft und vermittelt den Schülern ein Gefühl der Sicherheit
- Die Schüler identifizieren sich mit ihrer Umgebung / mit ihrem "Haus"
- Lern-Häuser bieten die Möglichkeit des Austauschs und der Zusammenarbeit

Flexible Flächen

- Flexible Arbeitsbereiche ermöglichen die Projektarbeit in kleineren Gruppen
- Sie dienen sowohl als Differenzierungsbereiche, als auch als Teambereiche für SchülerInnen sowie für LehrerInnen
- Flexible Raumtrennsysteme können akustische sowie raumbildende Funktionen übernehmen

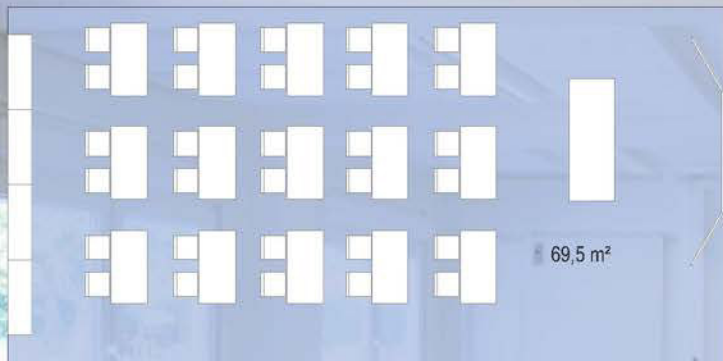
Mensa

- Die Mensa bildet das soziale Zentrum der Schule
- Außerhalb der Essenszeiten soll die Mensa weiteren sozialen Nutzungen zur Verfügung stehen, z.B. Schülerbetreuung, Aula, Präsentationsfläche

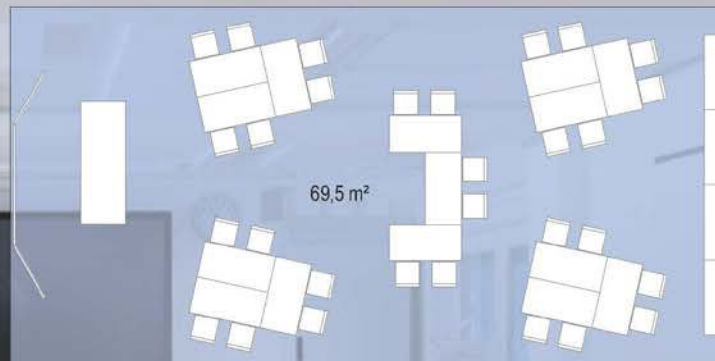
Klassenzimmer

- Die Klassenzimmer verfügen über flächendeckendes WiFi und Smartboards
- Die großzügigen Raumflächen erlauben verschiedene Möblierungs- und Lernkonzepte

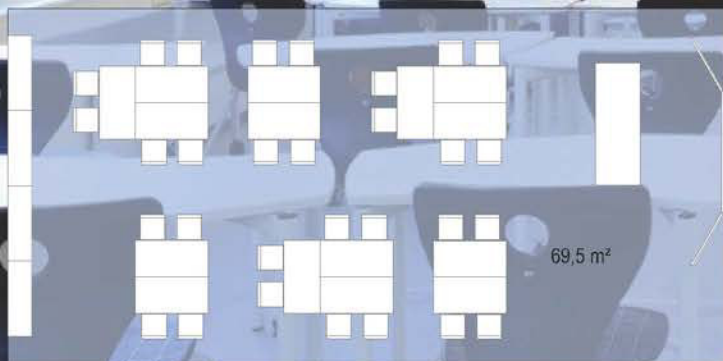
Reihe



6-er Gruppen



gemischte Gruppen



U-Form



Gebaute Beispiele

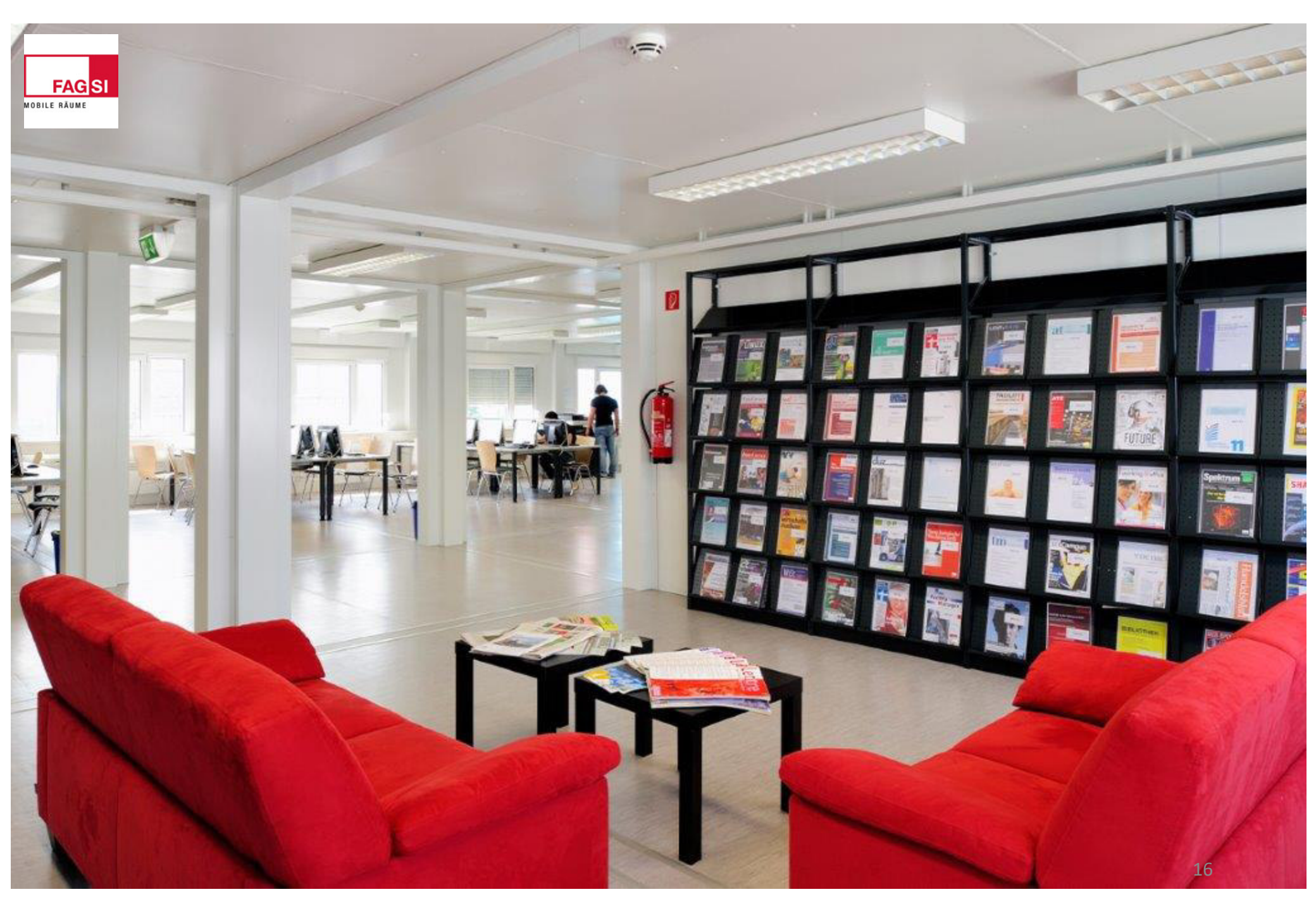
#Interim

... eine Schule im Werden.

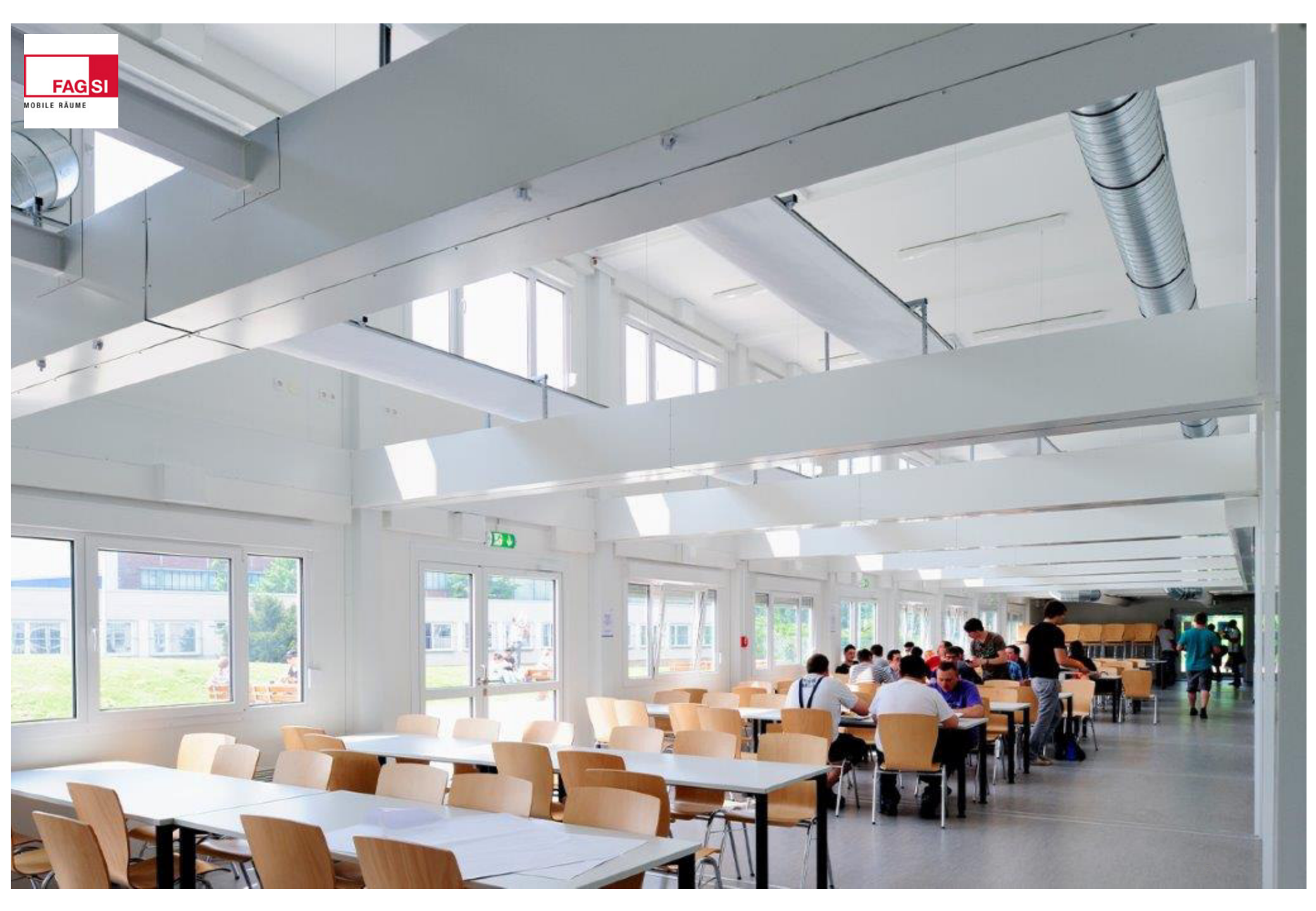
















Konzept

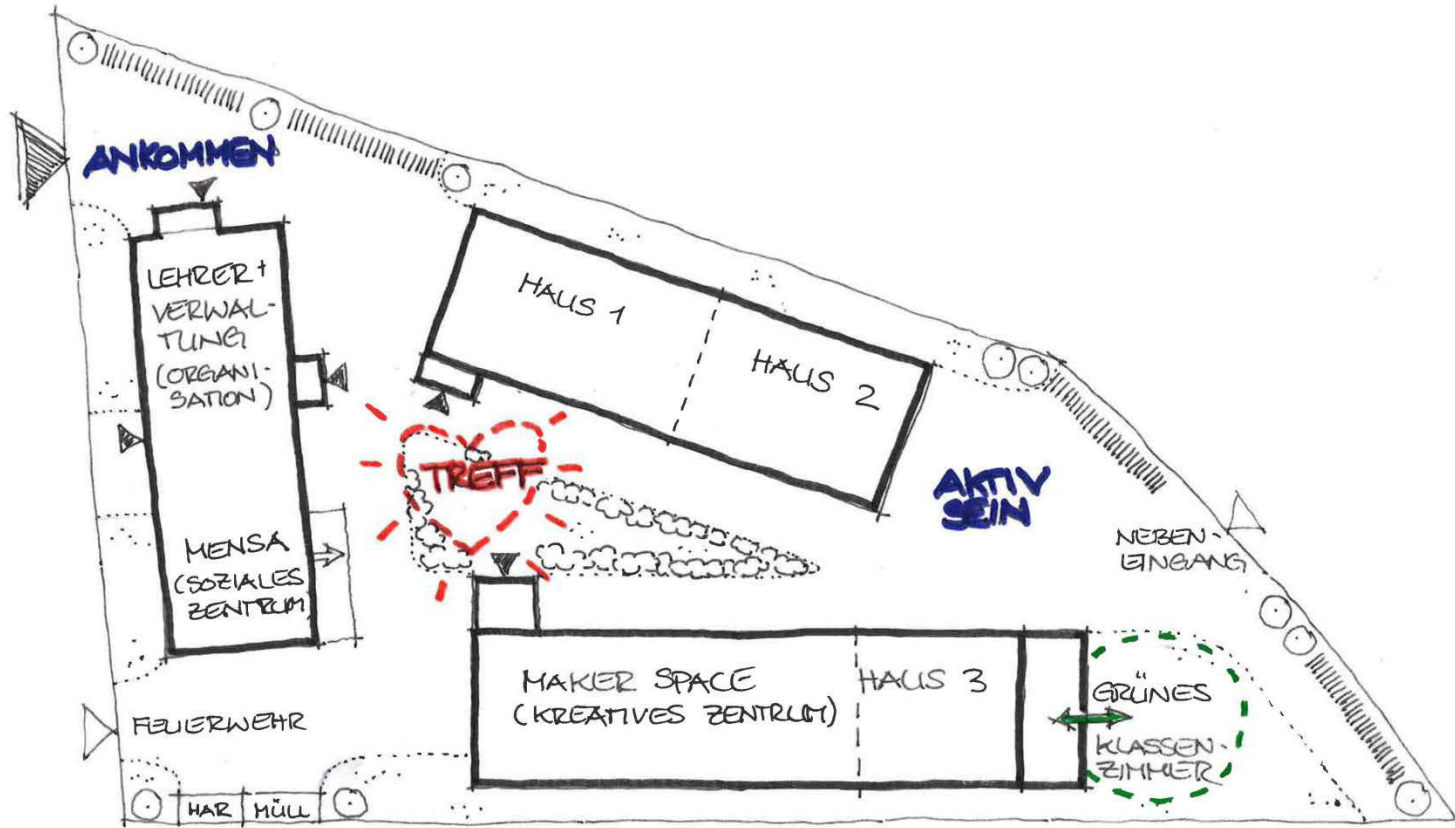
#Interim

... eine Schule im Werden.

Infrastruktur in der Umgebung

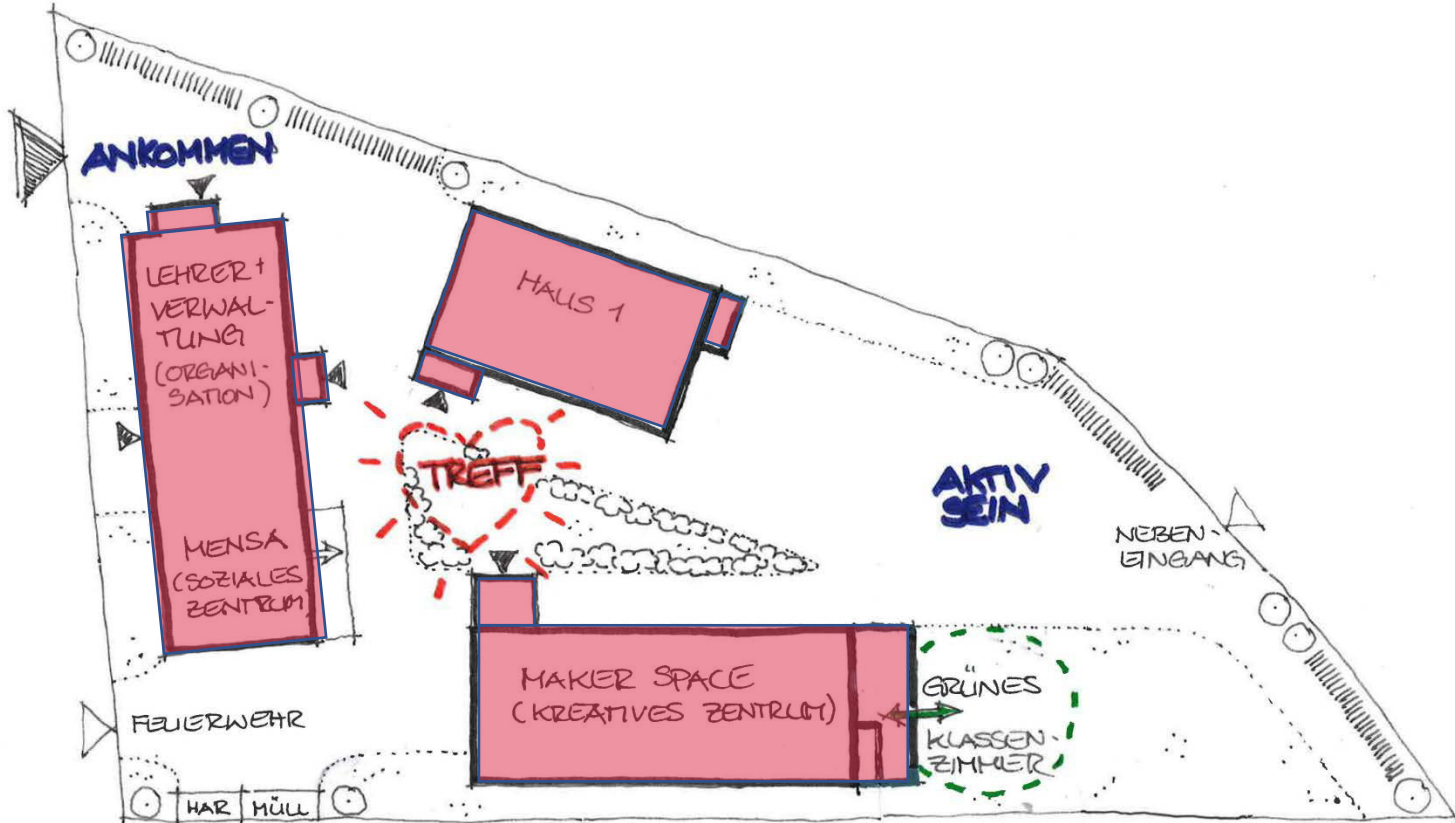


Das Grundstück



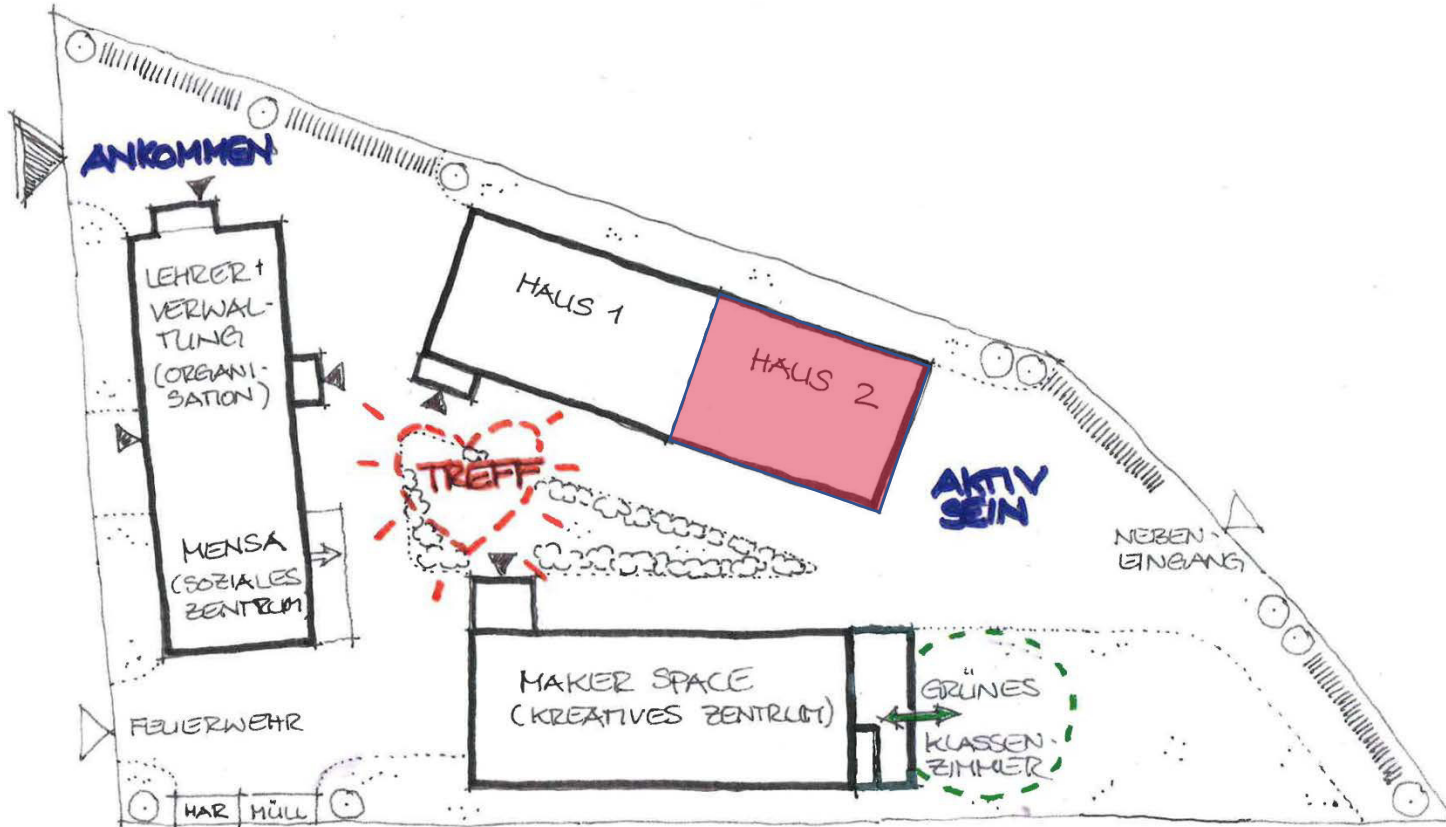
Bauphase 1

(Mensa + Verwaltung, Maker Space, LC 1)



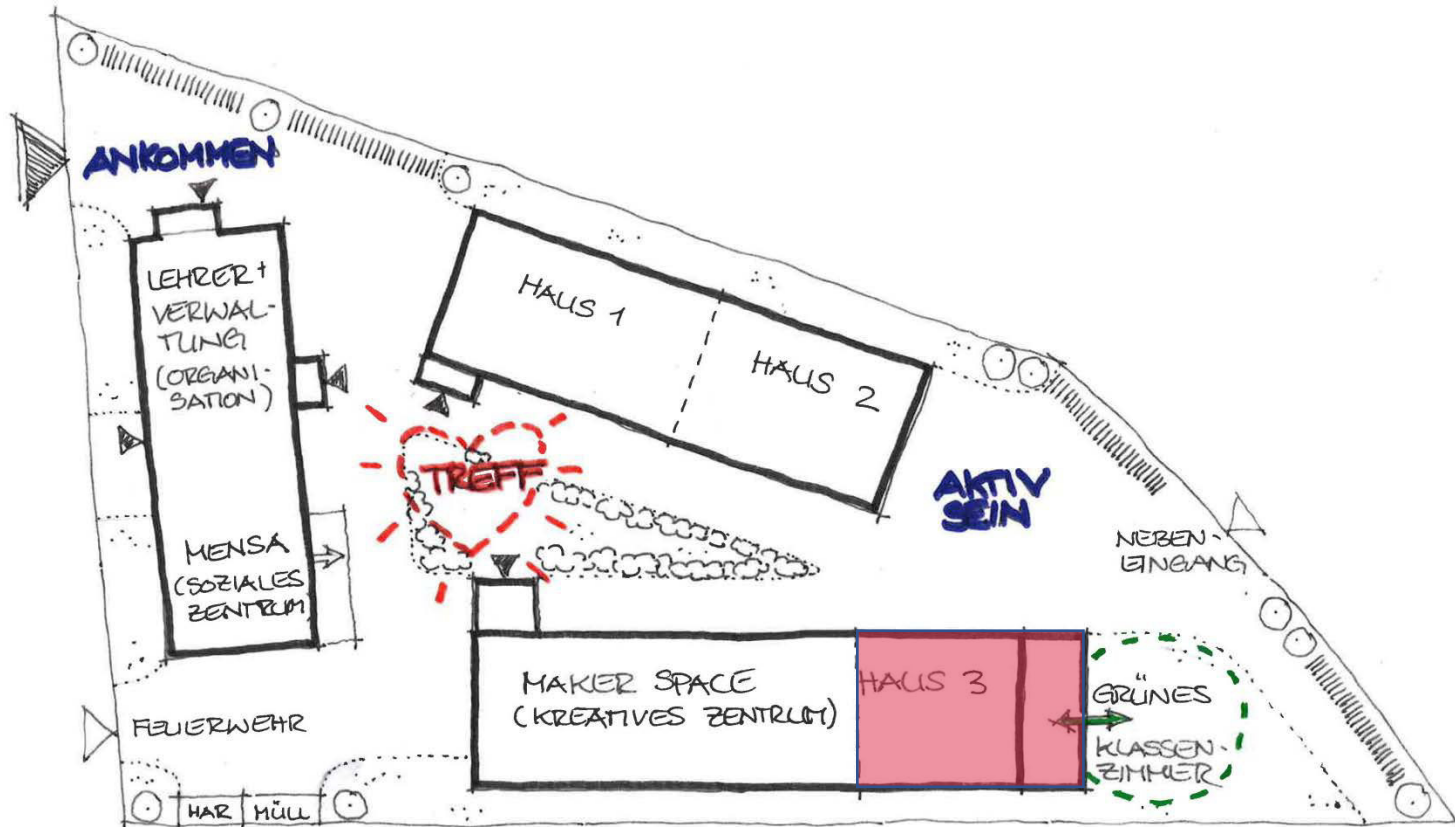
Bauphase 2

(Mensa + Verwaltung, Maker Space, LC 1 + LC 2)



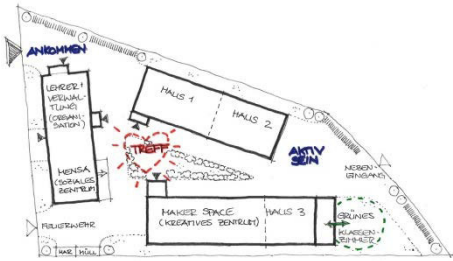
Bauphase 3

(Mensa + Verwaltung, Maker Space + LC 3, LC 1 + LC 2)

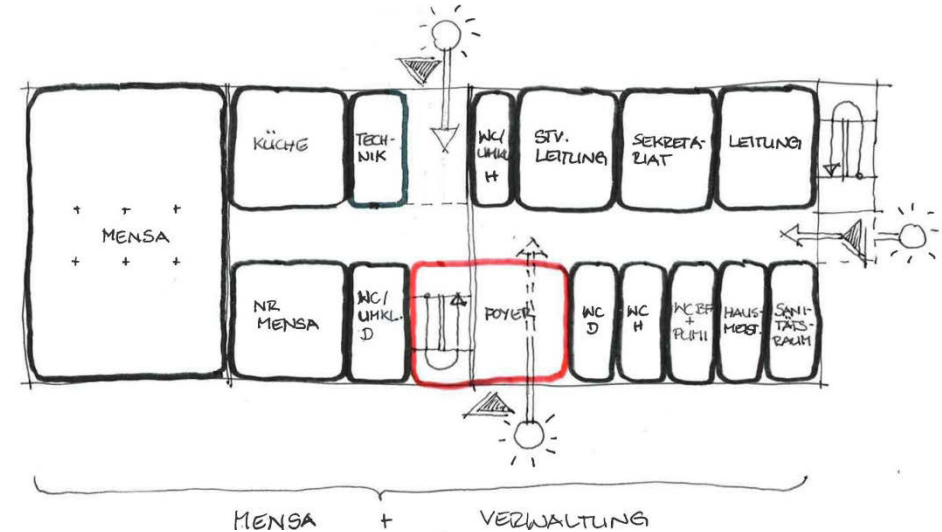


Mensa + Verwaltung

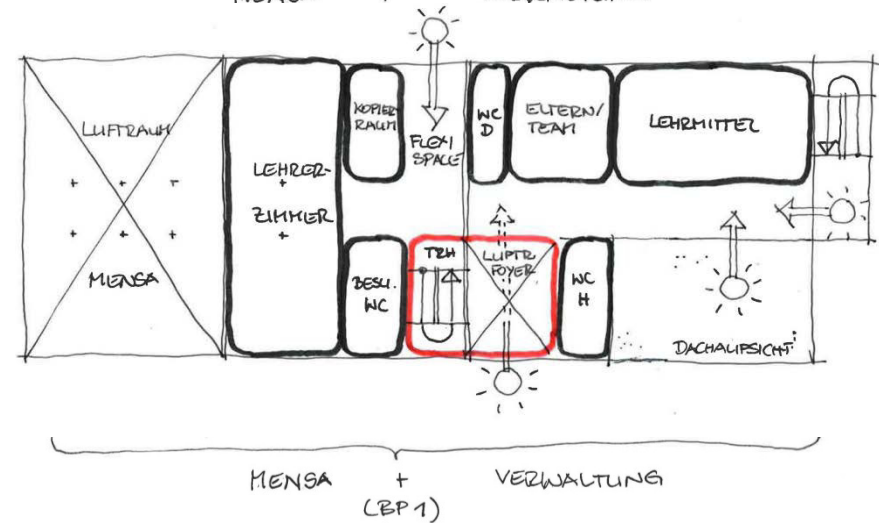
(Bauphasen 1-3)

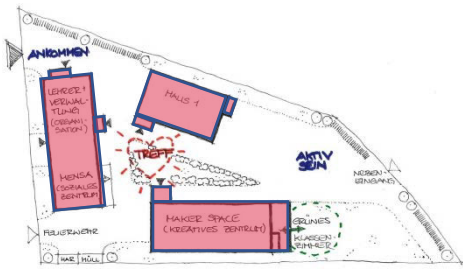


- Erdgeschoss



- Obergeschoss

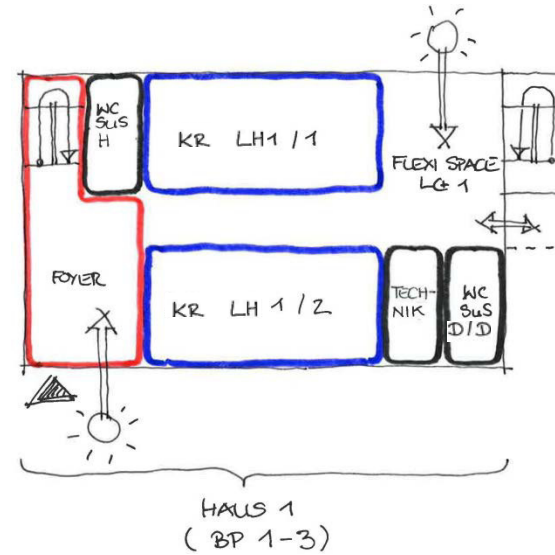




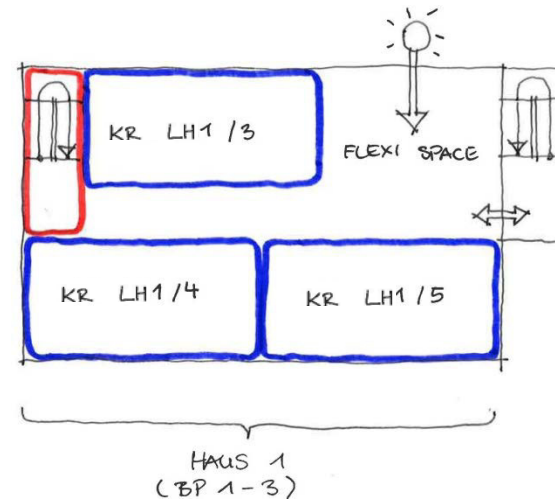
Lern-Haus 1 (5. Klasse)

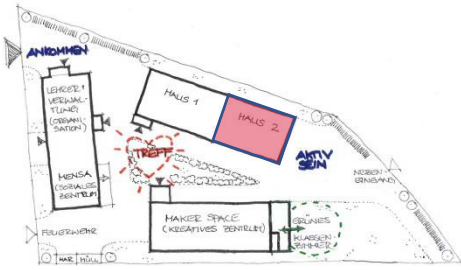
(Bauphase 1)

- Erdgeschoss



- Obergeschoss

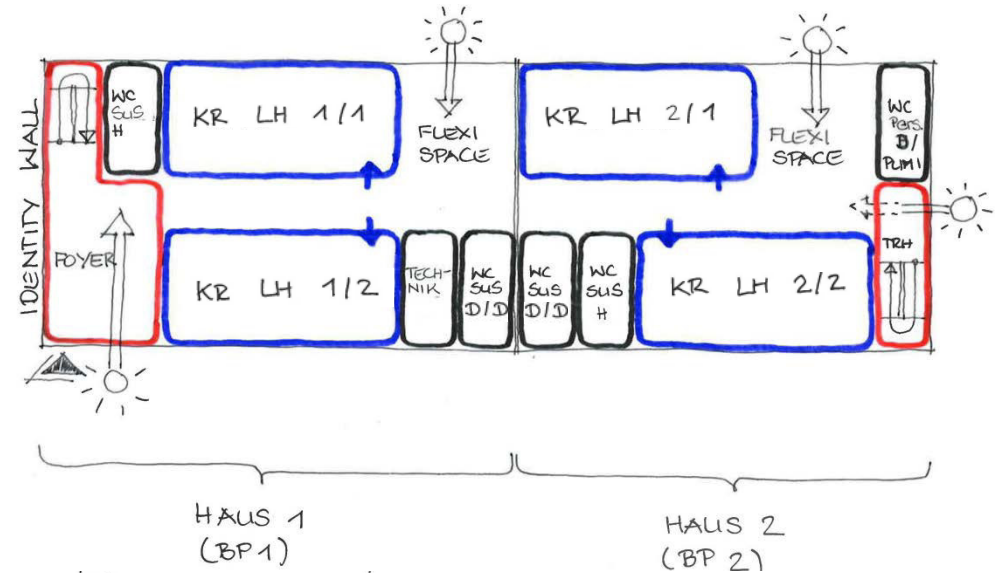




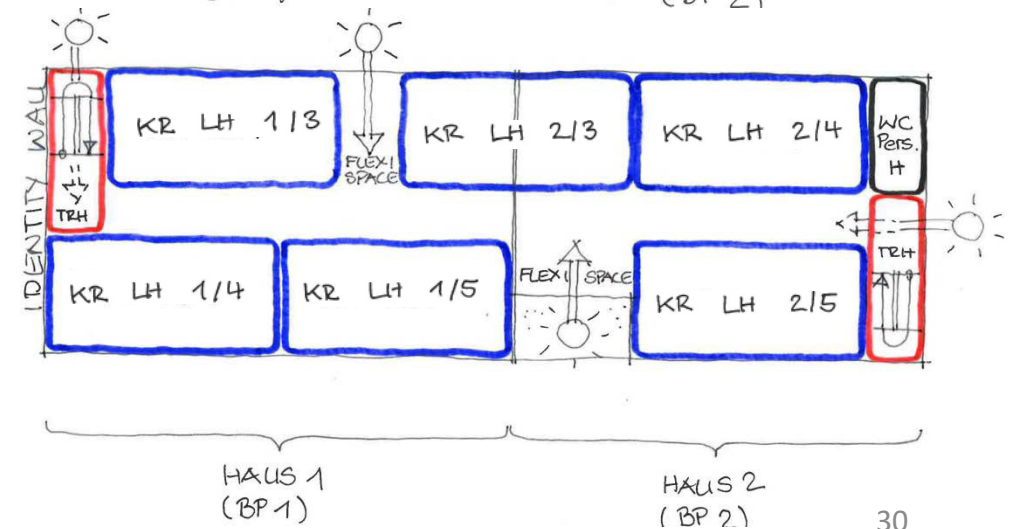
- Erdgeschoss

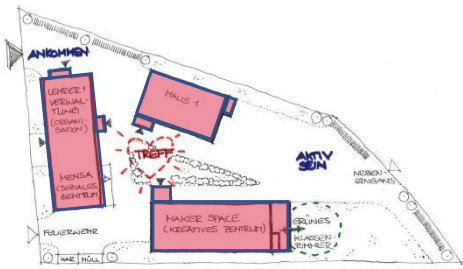
Lern-Häuser 1 + 2

(Bauphasen 2+3)



- Obergeschoss

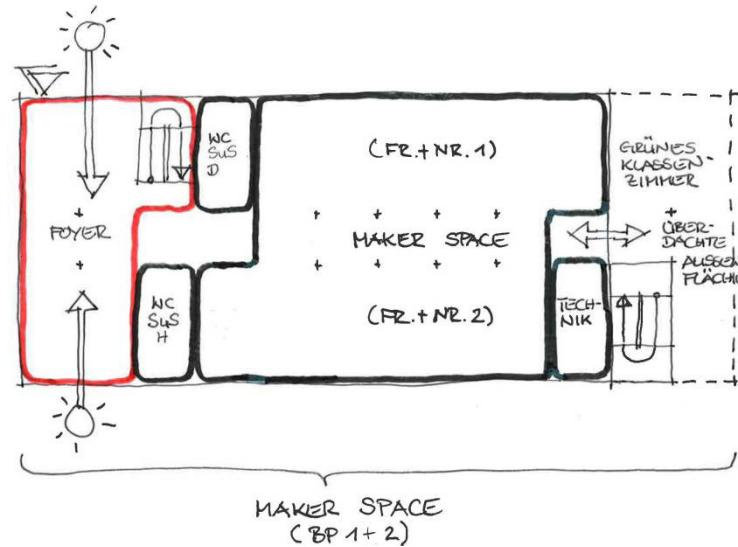




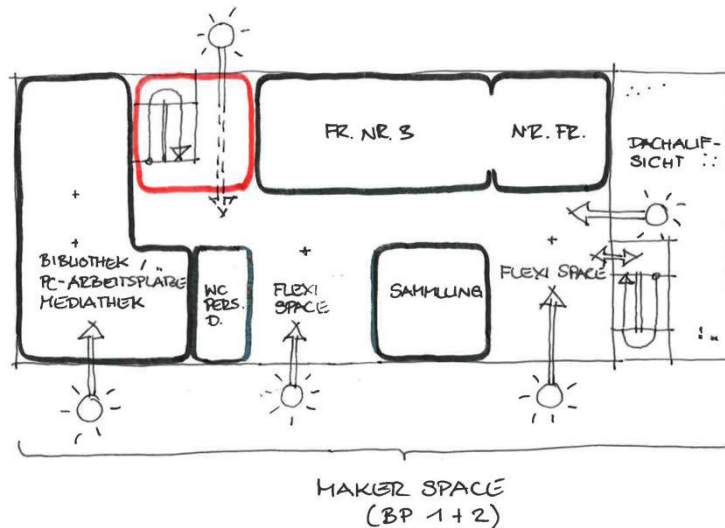
Maker Space

(Bauphasen 1-2)

- Erdgeschoss

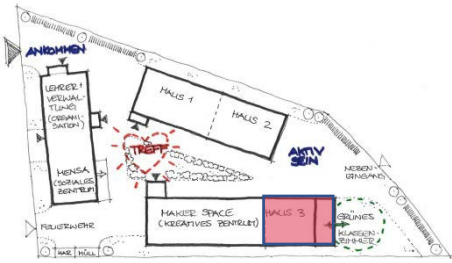


- Obergeschoss

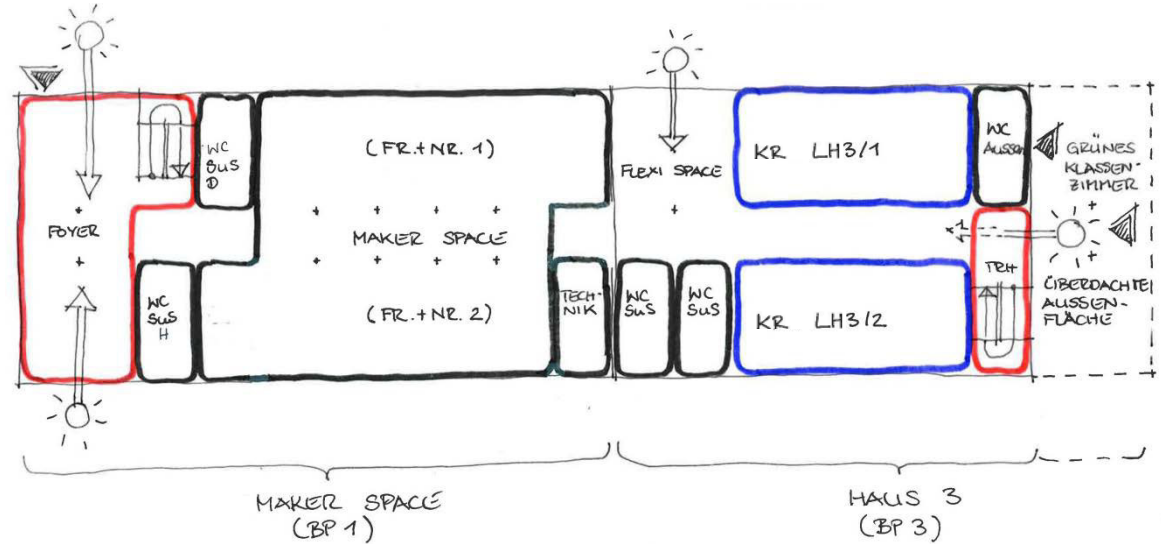


Maker Space + Lern-Haus 3

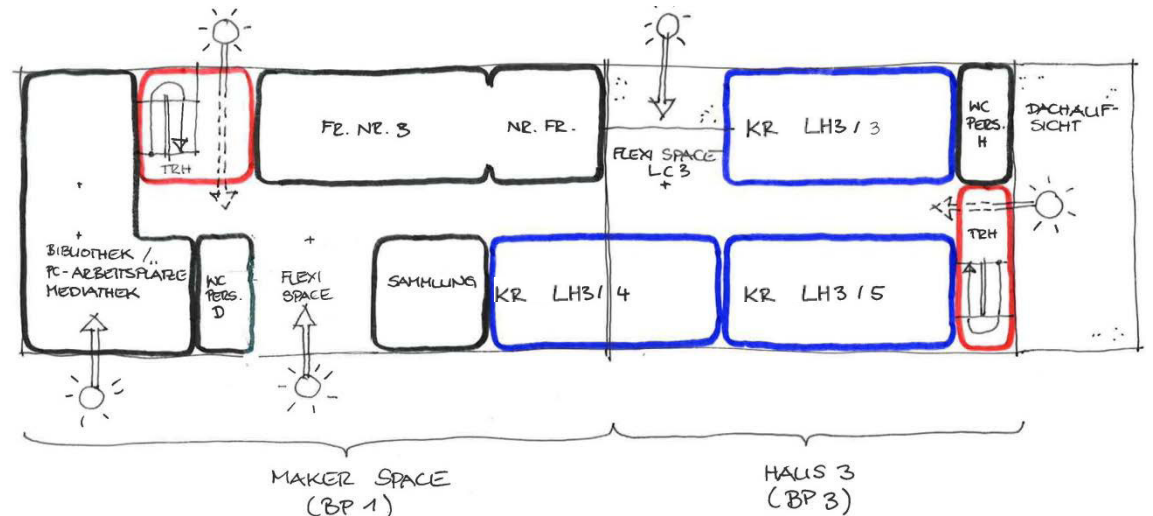
(Bauphase 3)



- Erdgeschoss



- Obergeschoss



W!Bau

Konrad-Adenauer-Ring 11
65187 Wiesbaden
Tel: +49 (611) 262 393 - 49
Fax: +49 (611) 262 393 - 19

Ansprechpartner: Herr Peter Jarmuske

a⁵
Planung GmbH
Architekten - Ingenieure

Berlin - Frankfurt - Wiesbaden - Bad Nauheim
www.a-5.org
info-wi@a-5.org

Standort Wiesbaden
Mainzer Straße 15
D-65185 Wiesbaden
FON +49 (0) 611 585 291 10
FAX +49 (0) 611 585 291 11

Ansprechpartner: Frau Sabine Marsh