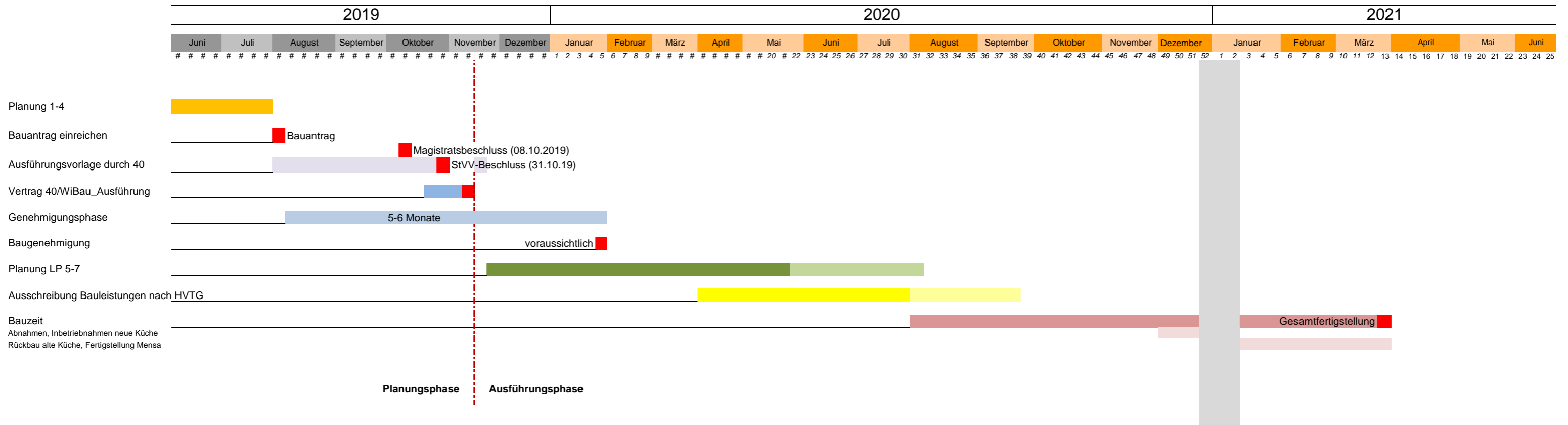


Projekt: Wilhelm-Leuschner-Schule, Erweiterung Küche und Mensa

Stand: 13.08.2019



\* auf gewisse Punkte des Terminplans kann kein Einfluss genommen werden (z.B. Genehmigungsphase 'Bauantrag'; Beschluss der Gremien,...), daher kann es auch zu späteren Verschiebungen kommen