

# Antrag Nr. 19-O-13-0011

## CDU

---

### Betreff:

Instandsetzung des asphaltierten Hauptfeldwegs zwischen Grorothe Hof und Grorothe Mühle  
[CDU]

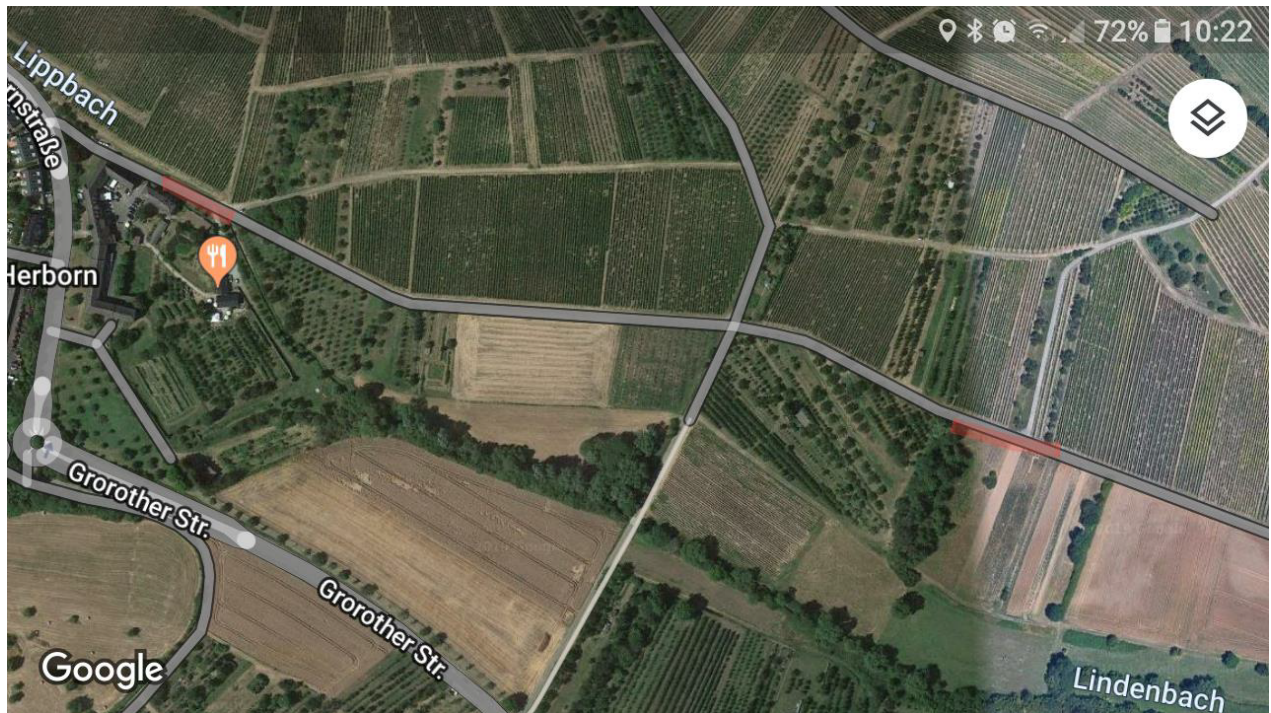
Der Magistrat wird gebeten, den Fahrbahnbereich (Anlage 1, rot markiert) mit einer gleichmäßigen Teerdecke neu zu überziehen.

### Begründung:

Zur Sanierung der Brücke an der A66 im Bereich Schiersteiner Hundeplatz, wurde für die Zufahrt für den Schwerlastverkehr des Straßenbaus der Feldweg Einfahrt Grorothe Hof Richtung Grorothe Mühle ausgewiesen.

Die vorhandene Teerdecke wurde durch das häufige Befahren mit Fahrzeugen mit 40t Gesamtmasse stark beansprucht, sodass während der Bauarbeiten Ausbesserungsarbeiten durchgeführt wurden (Anlage 2 und 3). Diese erfolgten jedoch so, dass die aufgebrachten Teerstücke für landwirtschaftliche Traktoren nur mit Schrittgeschwindigkeit überfahren werden können.

Eine gleichmäßig aufgebrachte Teerdecke würde die noch vorhandenen Schäden beheben und durch das Entfernen der „Bremshügel“ die Maschinen der Landwirtschaft schonen.



Anlage 1



Anlage 2



Anlage 3

Wiesbaden, 28.05.2019