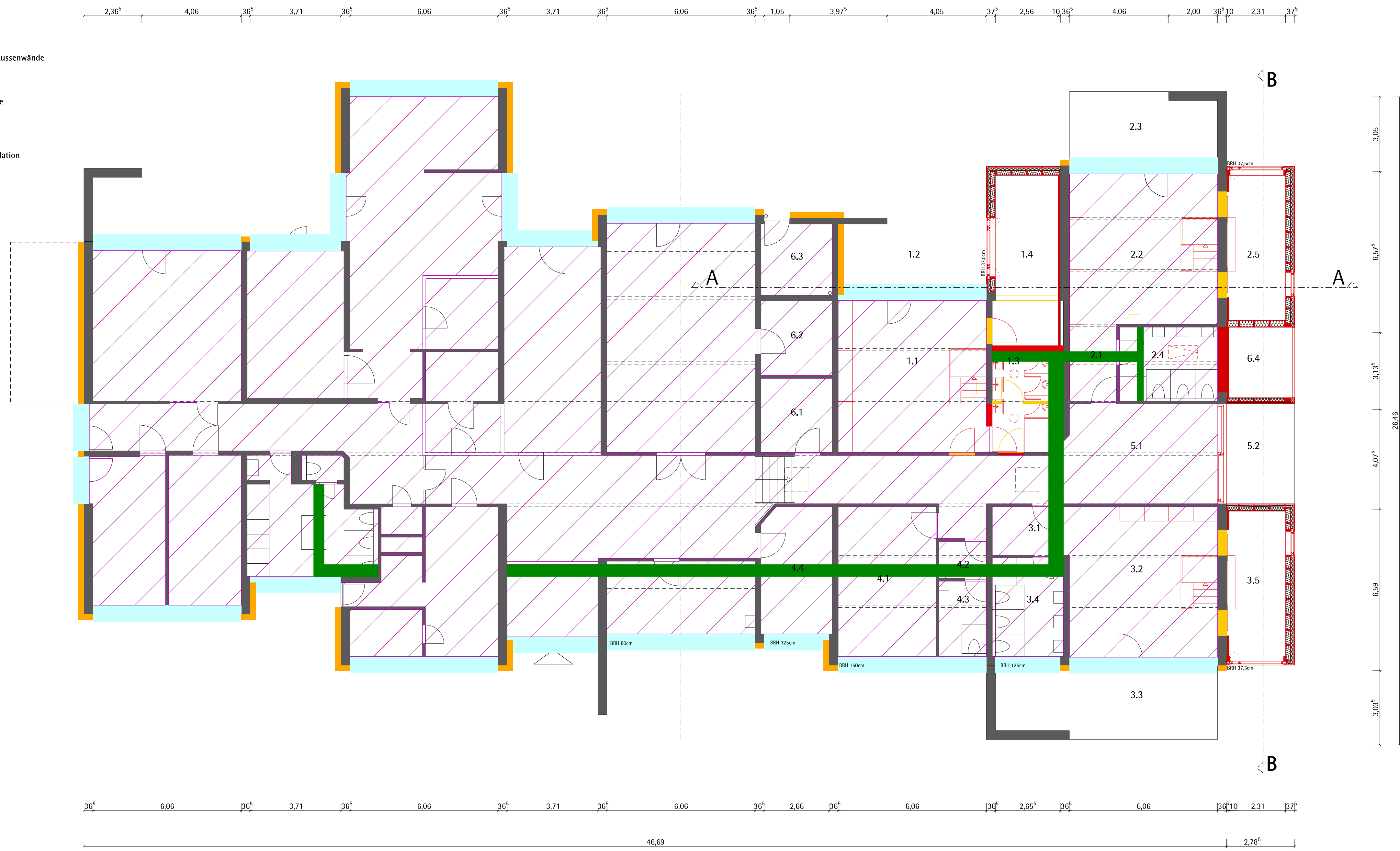


- Energetische Ertüchtigung Aussenwände
- Austausch Fensterelemente
- Austausch Heizstrich
Neuaufbau Heizungsinstallation
- Sanierung Unterflurkanal



Grundriss Legende

Gruppe 1	
1.1 Gruppenraum	37,61 m ²
1.2 Aussenbereich	18,59 m ²
1.3 Bad	11,81 m ²
1.4 Flüsterbox	18,02 m ²
Gruppe 2	
2.1 Garderobe	5,97 m ²
2.2 Gruppenraum	37,22 m ²
2.3 Aussenbereich	17,52 m ²
2.4 Bad	12,15 m ²
2.5 Flüsterbox	14,08 m ²
Gruppe 3	
3.1 Garderobe	6,24 m ²
3.2 Gruppenraum	37,25 m ²
3.3 Aussenbereich	24,12 m ²
3.4 Bad	11,73 m ²
3.5 Flüsterbox	14,08 m ²
Personal	
4.1 Personalraum	24,56 m ²
4.2 Vorraum WC	2,92 m ²
4.3 Personal WC	5,97 m ²
4.4 Leitung	14,91 m ²
5.1 Flur	
5.2 Aussenbereich	11,35 m ²
6.1 Materiallager	8,82 m ²
6.2 Lager	8,84 m ²
6.3 Gerätelager	8,47 m ²
6.4 Gerätelager 2	7,45 m ²

Müller & Münch
Architektur/Innenarchitektur/Energieberatung
Holbeinstraße 6
65195 Wiesbaden
www.mueller-muench.de

Bauvorhaben
Erweiterung
Kita Heerstraße
Heerstraße 60A
Wiesbaden Nordenstadt

Bauherr
Landeshauptstadt Wiesbaden
Der Magistrat-Hochbauamt
Gustav-Stresemann-Ring 15
65189 Wiesbaden
hochbauamt@wiesbaden.de

Bauantrag, Plan
Grundriss Sanierungsabschnitte
2019-02-14
M 1-100

